



Tampereen *20* Vuotta
KAUPUNKISEUTU

Kestävä kaupunkiliikenne Tampereen kaupunkiseudulla

Eero Kauppinen, Liikennejärjestelmäpäällikkö, Tampereen
kaupunkiseutu 26.3.2026



Esitys

- Tampereen kaupunkiseudun kestävä liikenne
- Kestävän liikkumisen edistämisen organisoituminen Tampereen seudulla
- Kysymyksiä kestävän liikkumisen edistämiseen

Yli 420 000 asukasta – kasvu jatkuu kohti tavoitevuotta

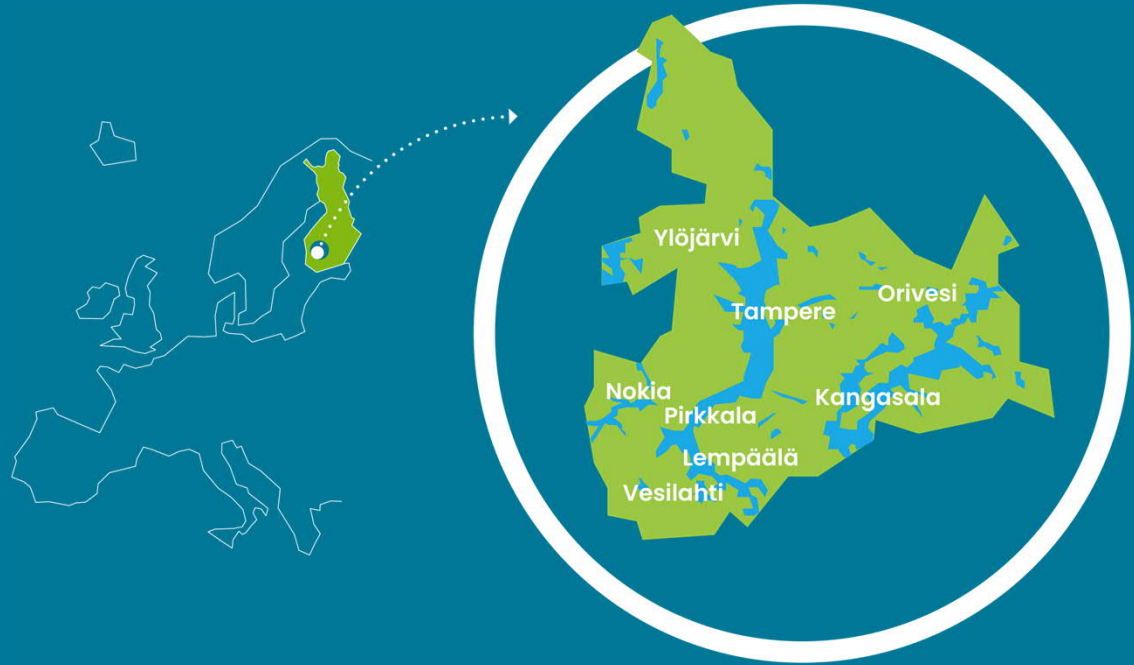
Kaupunkiseutu 1/2025

Tampere	260 297 as
Kehyskunnat	163 310 as
Seutu yhteensä	423 607 as

Kaupunkiseutu 2040

Väestötavoite	480 000 as.
Vuosikasvu	n. 4000 as/v

*Suomen vaikuttavinta
seutuyhteistyötä*



Tampereen
KAUPUNKISEUTU



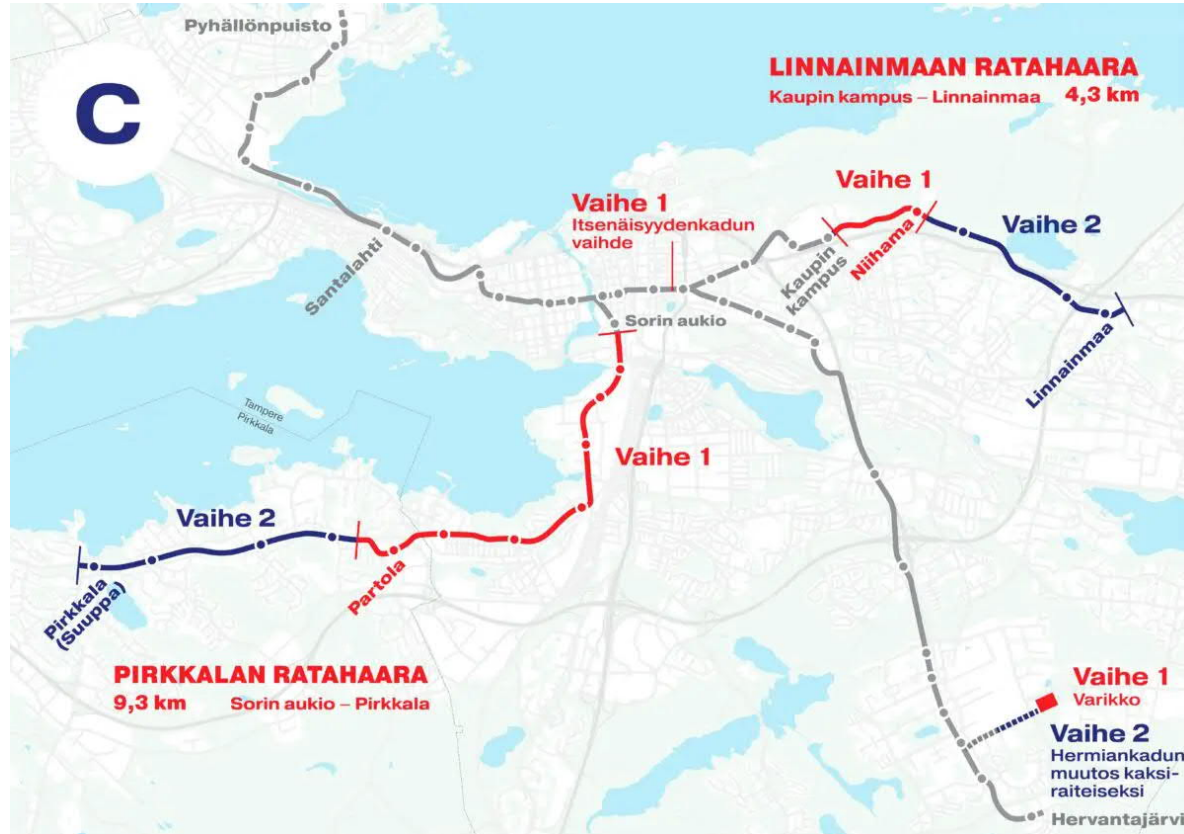
Tampereen **20** *Vuotta*
KAUPUNKISEUTU

Kestävää liikumista – kaikilla mausteilla

Seudullinen raitiotie – joukkoliikenteen selkäranka



Kuva: Wille Nyssönen 2025.
Tampere – Pirkkala raitiotie



Raitiotie 21 000 asukkaan Pirkkalaan

Suomen Hypoteekkiyhdistyksen (Hypo) tuoreimman arvion mukaan (10/2025) Suomen parhaat kunnat asuntoluottoluokituksessa ovat Helsinki ja Pirkkala, jotka ylsivät kärkeen positiivisen näkymän A+-luokassa



Tampereen
KAUPUNKISEUTU

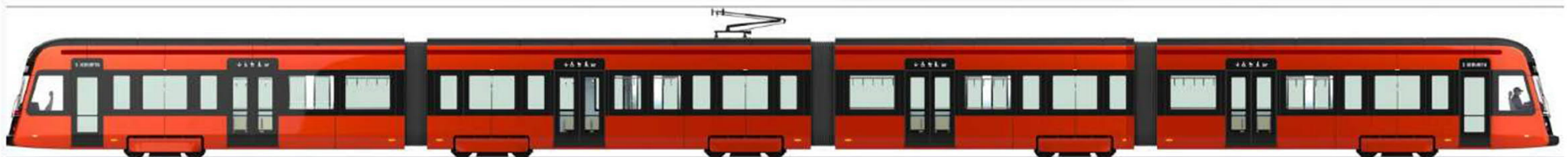
20
vuotta

Raideliikenteen suosio aiheuttaa lisää investointitarpeita

- Raitioliikenteen suosion kasvuun varauduttiin **jo vuonna 2016** hankinnan yhteydessä. **Onneksi.**
- Tavoitteena on, että Pirkkala–Linnainmaa -raitiotien ensimmäisen osan liikennöinnin alkaessa, **kesällä 2028, Tampereella on 19 pidennettyä** ja 16 nykyisen mittaista vaunua.



37 m



47 m

Seudullinen lähijunaliikenne



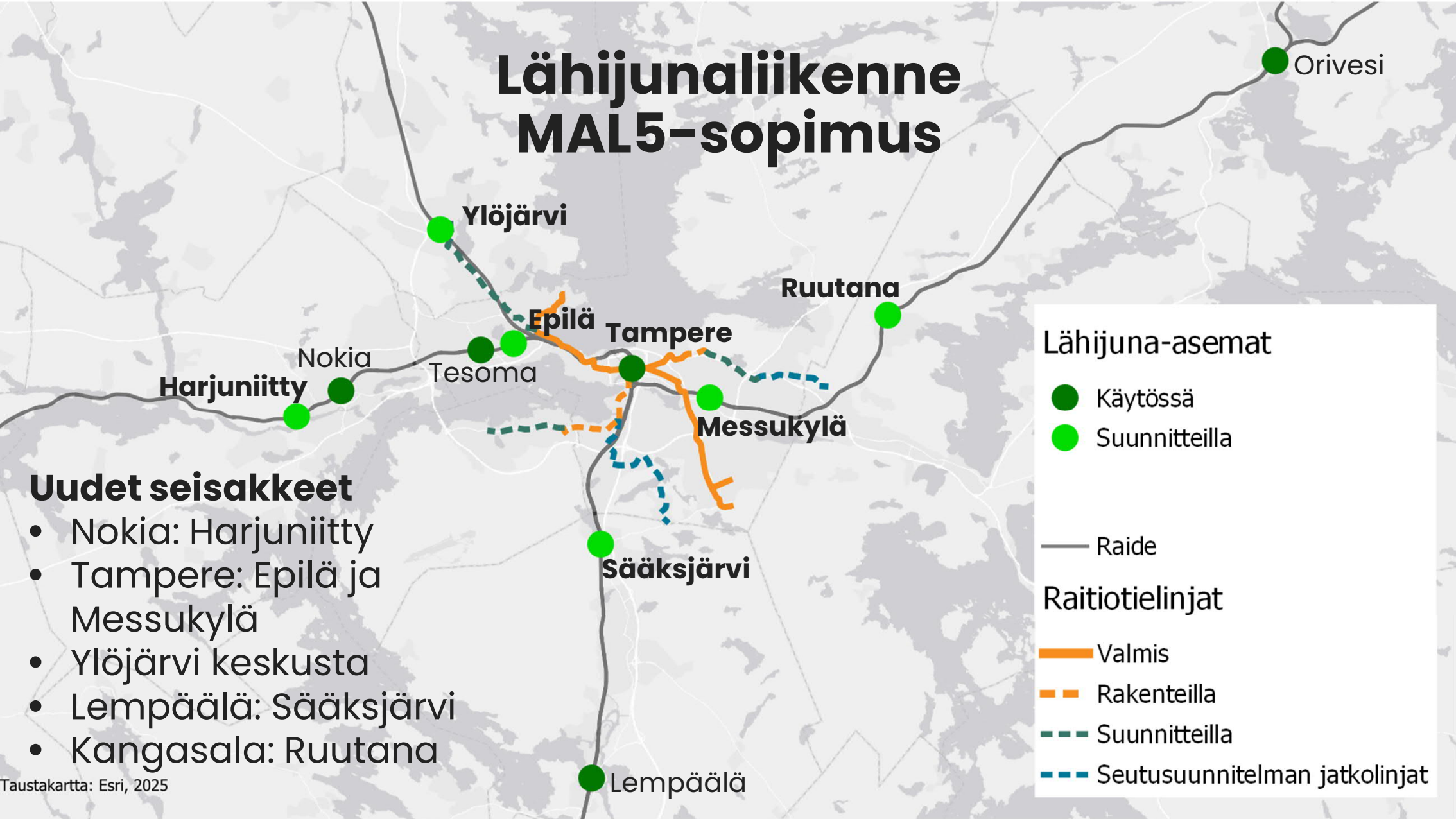
Kuva: Nokian uusi asema. Avattiin 11/2025.
MAL4-sopimuksen hanke.



Kuva: Nokian uusi asema. Avattiin 11/2025.
MAL4-sopimuksen hanke.

Hankkeen kokonaiskustannus oli 25 M€. Hanke jatkuu edelleen
bussiterminaalin siirrolla aseman viereen.

Lähijunaliikenne MAL5-sopimus



Lähijuna-asemat

- Käytössä
- Suunnitteilla

— Raide

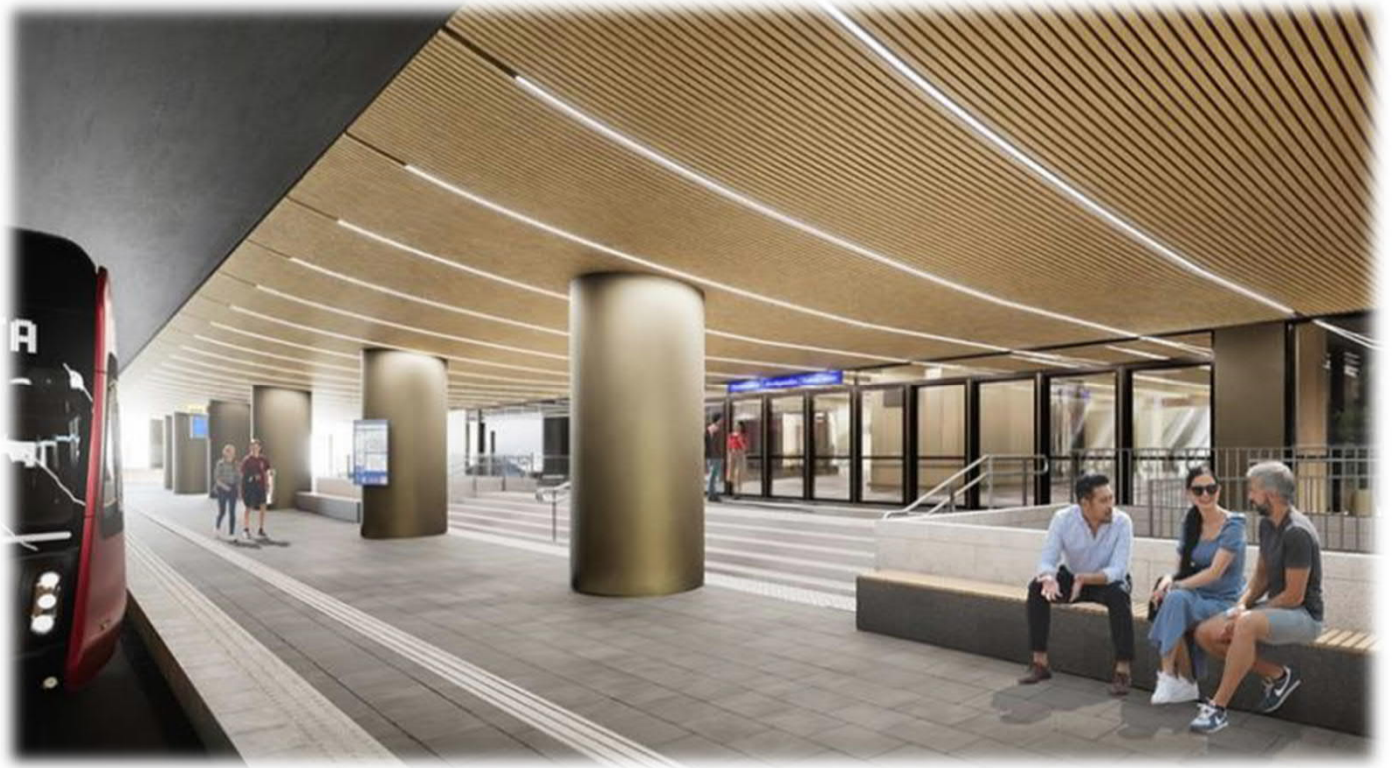
Raitiotielinjat

- Valmis
- - - Rakenteilla
- - - Suunnitteilla
- - - Seutusuunnitelman jatkolinjat

Uudet seisakkeet

- Nokia: Harjuniitty
- Tampere: Epilä ja Messukylä
- Ylöjärvi keskusta
- Lempäälä: Sääksjärvi
- Kangasala: Ruutana

Seudullinen lähijunaliikenne – lähijunasta ratikkaan 2031

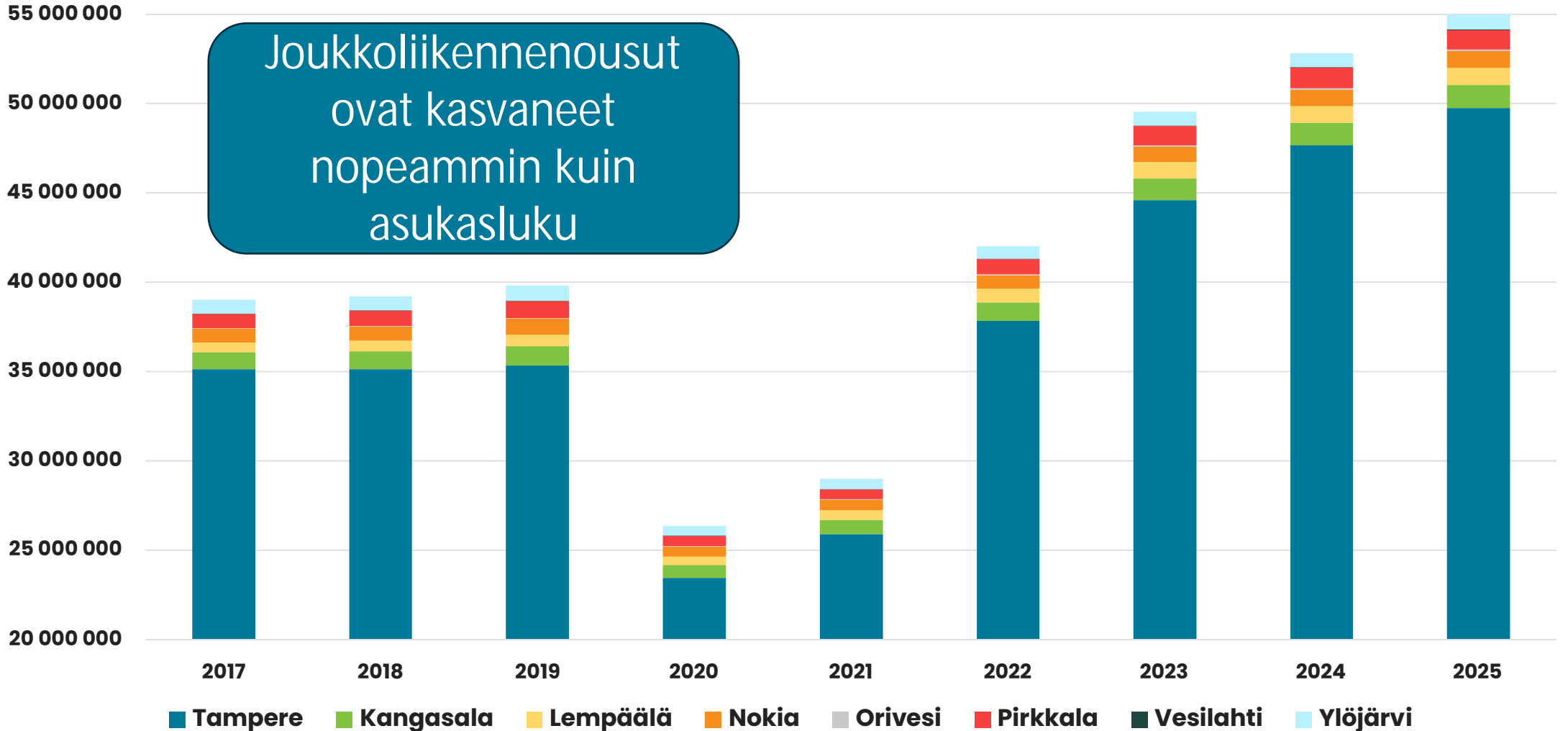


Superbussit – joukkoliikenteen uusi muoto

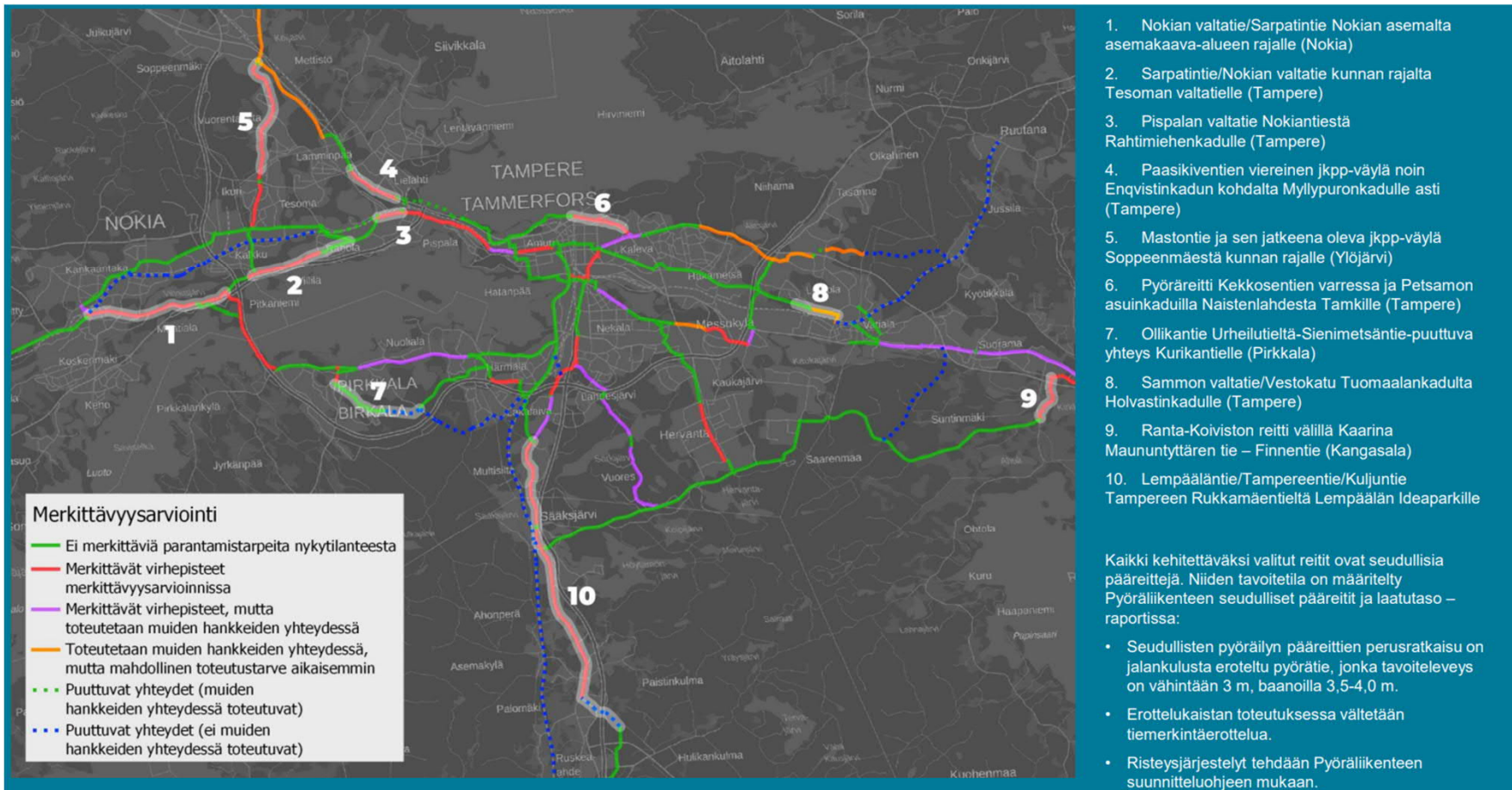


- Tampereella otetaan vuonna 2028 käyttöön uudenlainen asiakaslähtöinen bussipalvelu, joka **yhdistää ratikkamaisen sujuvuuden** bussin joustavuuteen. Kyse ei ole vain uusista sähköisistä nivelbusseista, vaan **kokonaisesta palvelukokonaisuudesta**.
- Bussit kulkevat tiheästi ja luotettavasti, **kyytiin pääsee kaikista ovista** ja matkustaminen on vaivatonta ilman aikataulujen selailua. Tavoitteena on tarjota kasvaville alueille mahdollisimman sujuva, nopea ja helppo joukkoliikennepalvelu.
- Ensimmäiset superbussit aloittavat liikennöinnin **vuonna 2028** kahdella eri heilurilinjalla (7, 8) Tampereella.

Nyssen joukkoliikennousut kaupunkiseudulla 2017 – 2025



Seudulliset pääpyöräreitit ja niiden parannustarpeet



25.3.2026

Pyöräreittien parantaminen on vain osa kokonaisuutta

Röyhkeä pyörävaras vie rälläkällä pyöriä keskustasta keskellä päivää, ei hätkähdä edes videointia – Poliisi: Näin pitää toimia



Poliisin mukaan rälläkkä leikkaa lukon kuin lukon. KAI SINERVO

Rikokset

Nyt on pyörävarkauksien sesonkiaika: poliisi kertoo, millaiset menopelit erityisesti ovat varkaiden mieleen

Kiinni jäävät varkaat ovat usein poliisin vanhoja tuttuja. Pyörän omistaja voi omalla toiminnallaan helpottaa varastetun pyörän löytymistä.

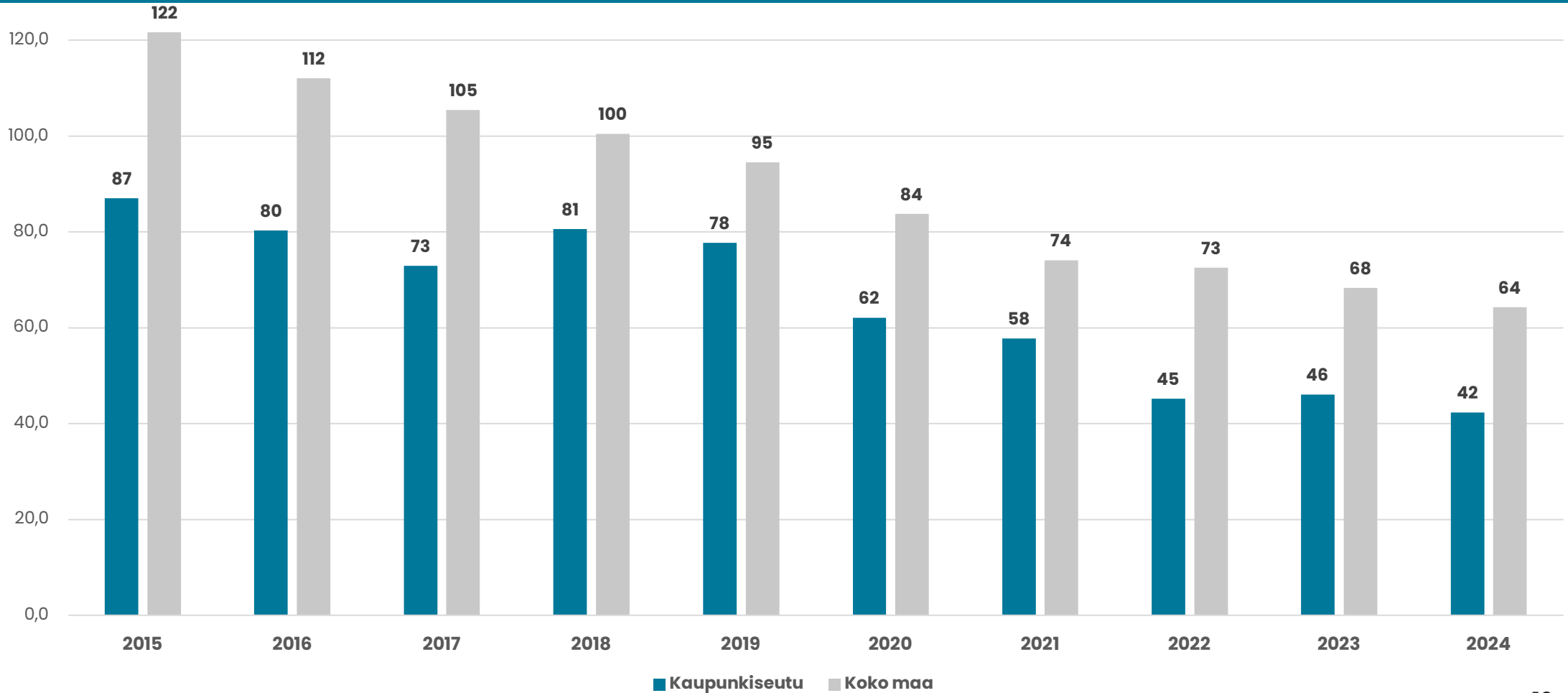
Lukijalta | Polkupyörävarkaudet kuriin Tampereella: käyttöön parhaat ratkaisut maailmalta

Kaupunkipyöräjärjestelmä seudulliseksi?



Tampereen
KAUPUNKISEUTU

Tieliikenneonnettomuudet (ml. kuolemaan johtaneet) / 100 000 asukasta vuosittain 2015–2024

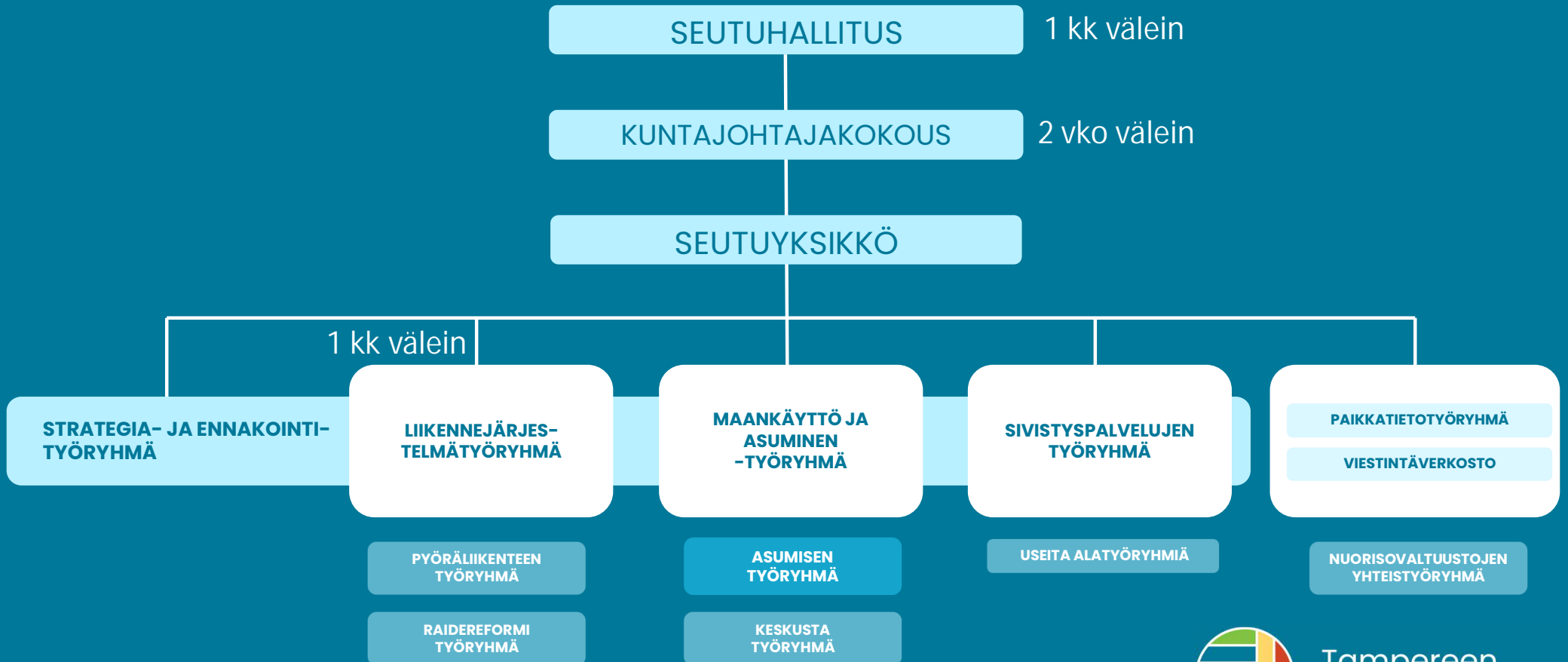




Tampereen **20** *Vuotta*
KAUPUNKISEUTU

Suomen vaikuttavinta
seutuyhteistyötä 20 vuotta!

Toimimme kolmella tasolla



Seudulliset työryhmät tukevat päätöksenteon rakennetta



- Maankäyttö ja asuminen työryhmän sekä liikennejärjestelmä työryhmän **yhteinen kokous 2 krt vuodessa.**
- Pitkäjänteinen vuosikymmenten yhteistyön tuloksena on päästy **kuntakohtaisesta edunvalvonnasta yhteiseen seutukehittämiseen.** (Vrt. PK-seutu vs. KUUMA-kunnat)
- Esimerkiksi lähijunaliikenne ei synny ilman seudullista tahtotilaa.

Raitiotie 21 000 asukkaan Pirkkalaan

Pysäköintipolitiikan tulee seurata kaupunkikehitystä.

Raitiotien rakentaminen tulisi rytmittää paremmin uuden asuntorakentamisen kanssa.



Tampereen
KAUPUNKISEUTU

20
vuotta

Seudullisten pysäköintiperiaatteiden tarkistaminen



Tampereen keskustan jalankulkuvyöhyke

Seudullisesti merkittävät

- Pysäköintinormin päivitys
- Pyöräpysäköinnin määrä- ja laatuvaatimukset
- Rakenteellinen, keskitetty pysäköinti + velvoitepysäköinti
- Kadunvarsipysäköinti lyhyt-aikaista asiointipysäköintiä
- Pääasiallisesti maksullinen pysäköinti
- Tehostettu pysäköinninvalvonta
- Reaaliaikainen pysäköintitieto
- Jakeluliikenteen lastaus- ja purkupaikat
- Pyörien liityntäpysäköinti

Paikallisesti harkittavaksi

- Joustot vahvasti mukana normissa: yhteiskäyttö-autoista/vuorottaispysäköinnistä/keskitetystä ja nimeämättömistä pysäköinnistä
- Autottomat/vähäautoiset korttelit



Kuntakeskukset, Tampereen alakeskukset

Seudullisesti merkittävät

- Pysäköintinormi 1/110-120
- PP-normi 1/40 (asuminen)
- Keskitetty pysäköinti (nimeämättömät paikat)
- Kadunvarsipysäköinti lyhytaikaista asiointipysäköintiä (aikarajoitettu)
- Tehostettu pysäköinninvalvonta
- Pyörien liityntäpysäköinti

Paikallisesti harkittavaksi

- Rakenteellinen pysäköinti ja velvoitepysäköinti
- Joustot normissa
- Pysäköinnin hinnoittelu (maksullinen pysäköinti)
- Reaaliaikainen pysäköintitieto
- Jakeluliikenteen lastaus- ja purkupaikat
- Autojen liityntäpysäköinti erityisesti asemien yhteydessä
- Autottomat/vähäautoiset korttelit



Intensiivinen joukkoliikennevyöhyke ja muut alakeskukset

Seudullisesti merkittävät

- Pysäköintinormi 1/100-120
- PP-normi 1/40
- Aikarajoitettu pysäköinti
- Pysäköinninvalvonta
- Pyörien liityntäpysäköinti
- Kadunvarsipysäköinti lyhytaikaista asiointipysäköintiä
- Keskitetty pysäköinti

Paikallisesti harkittavaksi

- Rakenteellinen pysäköinti ja velvoitepysäköinti
- Reaaliaikainen pysäköintitieto
- Autojen liityntäpysäköinti erityisesti asemien yhteydessä helposti saavutettavissa joukkoliikenteen runkoyhteyden varressa
- Joustot normissa
- Pysäköinnin hinnoittelu



Joukkoliikennevyöhyke

Seudullisesti merkittävät

- Pysäköintinormi 1/80-90
- PP-normi 1/40
- Pyörien liityntäpysäköinti

Paikallisesti harkittavaksi

- Rakenteellinen ja/tai keskitetty pysäköinti
- Puolitehokkaita osittain rakenteellisia ratkaisuja
- Aikarajoitettu pysäköinti



Autovyöhyke

Seudullisesti merkittävät

- Autopysäköinnin normi tapaus ja asuntotyyppi kohtaisesti esim. 1,5/as

Paikallisesti harkittavaksi

- Pyöräpysäköinnin normi
- Liiketila ja työpaikka-alueille tapauskohtaisesti / markkinaehtoisesti

Asuntorakentaminen ei käynnisty, jos rakenteellista pysäköintiä on osoitettu epärealistisille alueille.

Pintapysäköinnin lisääminen vie paljon arvokasta tilaa.

Pysäköintinormit eivät toimi, jos kadunvarsipysäköinnin rajoittaminen ja valvonta ei seuraa perässä.

Samaan aikaan ehdotetaan lisää viheralueita ja lisää pintapysäköintiä





Kestävän liikkumisen edistämisen avaimet Tampereen kaupunkiseudulla

1. MAL-sopimusalue on sama alue kuin Nysse-alue (TVV).
2. Pitkäjänteinen 20-vuotinen seutuyhteistyö **vapaaehtoisesti** on luonut ymmärryksen yhteen hiileen puhaltamisen **hyödyistä**.
3. Suunnitelma- ja strategiatasolla tahtoa usein riittää. Toteutus päätökset ratkaisevat lopullisen poliittisen tahtotilan. Esimerkkinä MAL5-sopimus ja raitiotie.



Kysymyksiä kestävän kaupunkiliikenteen edistämiseen

1. Julkinen talous on heikkoa, joten porkkanan lisäksi tarvittaisiin myös keppiä. **Mihin ollaan valmiita poliittisesti?**
 - Muissa Pohjoismaissa ajoneuvoliikenteen verotus ja maksut on järjestetty eri tavoin kuin Suomessa, etenkin suurkaupungeissa.
2. **Rajalliseen katutilaan** halutaan leveämpiä pyöräväyliä, lisää pysäköintipaikkoja ja enemmän vihreää. **Miten tässä onnistutaan?**
 - Pyöräilijät halutaan pois ajoneuvoliikenteen seasta, vaikka Ruotsissakin se jo onnistuu.
3. Miten pyörävarkaat saadaan kuriin?



Tampereen 20 Vuotta
KAUPUNKISEUTU

Kiitos

