

*I Suomenlahti – Finska viken – Gulf of Finland*

152.

952, 953  
B GENERAL**Viro. Vormsin majakka. Muuttunut valon kanto. Karttamerkinnän muutos.****Estland. Vormsi fyr. Ändrad lysvidd. Ändrad kartmarkering.****Estonia. Vormsi lighthouse. Amended range. Amend chart.****Muuttunut valon kanto – Ändrad lysvidd – Amended range**

Est. Nr	Majakka – Fyr - Lighthouse	WGS 84	
C3758	<b>VORMSI (SAXBY)</b>	59°01.66'N	23°07.05'E
	Iso.WRG.6s 27M 9/5M		
<b>Lisää-Inför-Insert</b>	<b>9</b>	W 134.0° – 148.0°	
<b>Lisää-Inför-Insert</b>	<b>5</b>	W 352.0° – 8.0°	
<b>Poista-Stryk-Delete</b>	<b>12/7</b>		

(LV/TV/FTA, Helsinki/Helsingfors 2012)

153.

B GENERAL

**Viro. Vormsi. Linjamerkit Vormsi N ja S. Muuttuneet valon kantamat. Karttamerkinnän muutos.****Estland. Vormsi. Ensmärkena Vormsi N och S. Ändrade lysvidder. Ändrad kartmarkering.****Estonia. Vormsi. Leading beacons Vormsi N and S. Amended ranges. Amend chart.**

**Linjamerkkien muuttuneet valon kantamat – Ensmärkenas ändrade lysvidder –  
Amended ranges of leading beacons**

## 1.

Est. Nr	Nimi/Namn/Name	WGS 84	
C3757.9	<b>VORMSI N</b>	59°01.24'N	23°07.72'E
	Iso.W.6s 41m 9M		
<b>Poista-Stryk-Delete</b>	<b>10</b>		
<b>Lisää-Inför-Insert</b>	<b>9</b>		

## 2.

Est. Nr	Nimi/Namn/Name	WGS 84	
C3758.1	<b>VORMSI S</b>	59°01.52'N	23°07.04'E
	Q.W.9,5m 5M		
<b>Poista-Stryk-Delete</b>	<b>6</b>		
<b>Lisää-Inför-Insert</b>	<b>5</b>		

(NtM 5/76, 78 Tallinn, 2012)

---

154.(T)

952

**Viro. Uusmadal. Lisätty tilapäinen keltainen valopoiju.**

**Estland. Uusmadal. Tillfällig gul lysboj utlagd.**

**Estonia. Uusmadal. Temporary yellow light buoy established.**

TM/UfS/NtM 32/619/2011(T) kumotaan/utgår/cancelled

**Lisää – Inför – Insert:**

Poiju	Erikoismerkki		WGS-84	
Boj	Specialmärke	Fl.Y.5s	59°41.16'N	24°37.26'E
Buoy	Special Mark			

(NtM 5/62(T), Tallinn 2012)

---

\*155.(T)

21

B/635/636\_1

**Suomi. Tvärminne. Mittauslaitteiden ankkurointi.**

**Finland. Tvärminne. Förankrad mätutrustning.**

**Finland. Tvärminne. Anchored measuring devices.**

Ajankohta: 11.6.2012 – 11.8.2012

Tidpunkt: 11.6.2012 – 11.8.2012

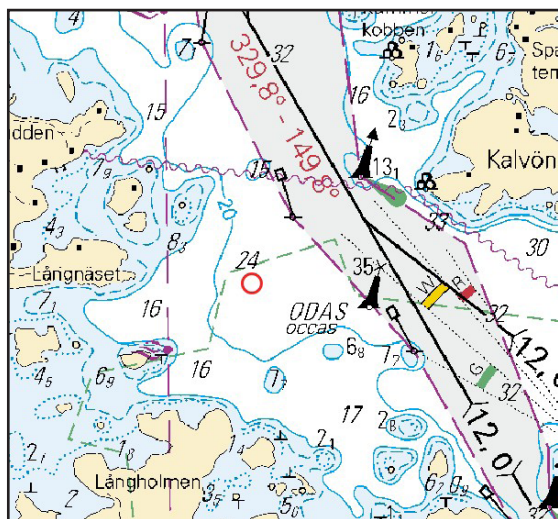
Time: Between 11 Jun 2012 and 11 August 2012

Yksityiskohtia: Helsingin yliopiston eläintieteellinen asema asentaa yhdeksän mittauslaitetta 100 x 100 m alueelle. Alueen keskipiste:

Detaljer: Helsingfors universitets zoologiska station placerar ut nio mätinstrument i ett 100 x 100 meters område. Medelpunkten i området är positionen:

Details: The Zoological Station of the University of Helsinki is installing nine measuring devices in a 100 x 100 m area. The position in the centre of the area:

WGS 84	
59°51.35'N	23°15.25'E

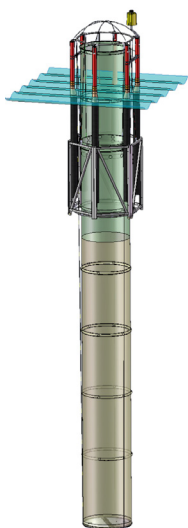


**Ankkuroidut**, 8 m korkeat, 2 tonnin painoiset ja n 2m veden pinnan yläpuolelle ulottuvat mittauslaitteet on merkitty niihin kiinnitetyn oranssein muoviputkin. Ks. kuva alla.

Den åtta meter höga mätutrustningen är förankrad, väger 2 ton och sträcker sig ca 2 m ovanför vattenytan. Mätutrustningen är utmärkt med orangefärgade plaströr som har fästs på utrustningen. Se bilden nedan.

The 8-m high measuring devices are anchored, weigh 2 tonnes and reach about 2 m above water level. The measuring devices are marked with orange-coloured plastic pipes, which are attached to the devices.

Mittalaitteet poistetaan mainittuna ajankohtana, ilman erillistä ilmoitusta – Mätutrustningen indras vid den nämnda tidpunkten, separat notis utgår ej – The measuring devices will be withdrawn at the indicated time without further notice. See picture below.



(Helsingin yliopisto, eläintieteellinen asema 2012)

---

\*156.

20, 952  
B/633**Suomi. Raasepori. Torsön väylä (3.0 m). Nopeusrajoitus.****Finland. Raseborg. Torsöleden (3.0 m). Fartbegränsning.****Finland. Raasepori. Torsö channel (3.0 m). Speed limit.**

**Liikennevirasto** on asettanut Ängesholmenin ja Kamparholmenin väliselle väyläosuudelle nopeusrajoituksen (10 km/h).

**Trafikverket** har utfärdat en fartbegränsning (10 km/h) i farledsavsnittet mellan Ängesholmen och Kamparholmen.

**The Finnish** Transport Agency has imposed a speed limit (10 km/h) in the channel section between Ängesholmen and Kamparholmen.

**Nopeusrajoitus 10 km/h (5.4 solmua) seuraavien pisteiden välillä – Fartbegränsning 10 km/h (5.4 knop) mellan följande punkter – Speed limit 10 km/h (5.4 knots) between the following positions:**

	WGS 84	
1)	59°56.33'N	23°37.10'E
2)	59 56.07	23 38.20

**Rajoitukset** on merkitty maastoon. Ks. karttaliite.

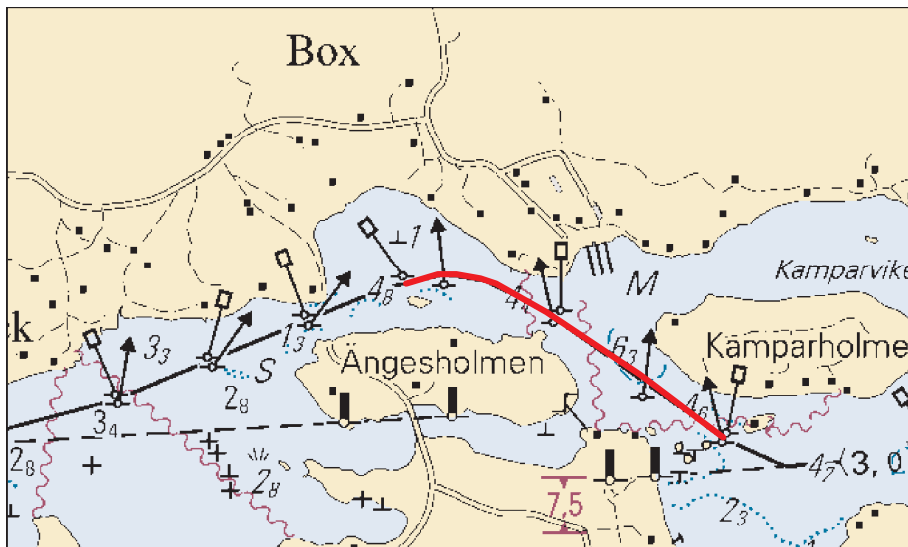
**Begränsningarna** har märkts ut i terrängen. Se kartskiss.

**The restrictions** have been marked in the terrain. See chartlet.

**Rajoitukset** eivät koske virka-, sairaankuljetus ja pelastustoimen suorittamista tai muusta syystä välttämätöntä vesikulkuneuvoilla liikkumista eikä puolustusvoimien toimintaa.

**Begränsningarna** gäller inte sjötrafik som är nödvändig för utförande av tjänsteuppdrag, sjuktransporter eller räddningsåtgärder eller av andra motsvarande orsaker och inte heller försvarsmaktens verksamhet.

**The restrictions** do not apply to the watercraft traffic required to perform official duties, patient transports or rescue operations or for any other corresponding reason, nor to the activities of the Defence Forces.



Muutokset toteutetaan ilman erillistä ilmoitusta 30.6.2012 mennessä - Ändringarna genomförs senast 30.6.2012. Separat meddelande utgår ej - The amendments will be implemented without further notice by 30 June 2012 at the latest.

(LV/TV/FTA, Helsinki/Helsingfors 2012)

\*157.

18, 952  
A, B/627/627\_3

Suomi. Espoo. Vasikkasaari-Brändholm -väylä (2.4 m). Venereitti muutettu väyläksi. Kulkusyvyyden muutos. Siirretty väylän päätepiste. Karttamerkinän muutos.

Finland. Esbo. Farleden Vasikkasaari-Brändholm (2.4 m). Båtrutten ändrad till farled. Ändrat leddjupgående. Farledens ändpunkt har flyttats. Ändrad kartmarkering.

Finland. Espoo. Vasikkasaari-Brändholm channel (2.4 m). Small craft route changed to channel. Amended maximum authorised draught. Channel end point has been moved. Amend chart.

**A. Venereitti Vasikkasaari–Brändholm on muutettu väyläksi – Båtrutten Vasikkasaari–Brändholm ändrad till farled – Vasikkasaari–Brändholm small craft route changed to channel**

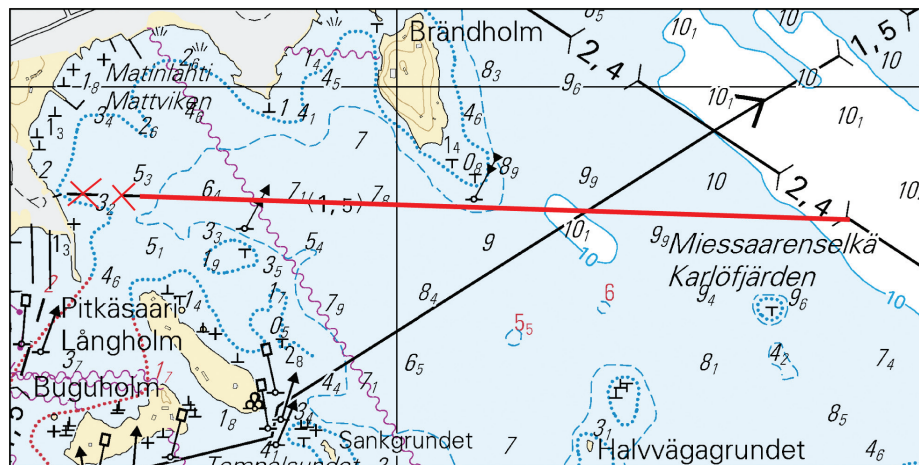
**Lisää uusi väylän päätepiste – Inför ny ändpunkt – Insert new end point:**

	WGS 84		
1)	60°08.8847'N	24°45.4593'E	<b>Uusi-Ny-New</b>
2)	60 08.8603	24 46.9537	

**Poista vanha päätepiste – Stryk befintlig ändpunkt – Delete former end point.**

**B. Väylän kulkusyvyys on nostettu 1.5 metristä 2.4 metriin seuraavien pisteiden välillä - Leddjupgåendet ökat från 1.5 m till 2.4 m mellan följande punkter – Max. authorised draught increased from 1.5 m to 2.4 m between the following positions:**

	WGS 84		
1)	60°08.8847'N	24°45.4593'E	
2)	60 08.8603	24 46.9537	



Kuva ei ole mittakaavassa – Kartan är inte skalenlig - The chart is not to scale

(LV/TV/FTA, Helsinki/Helsingfors 2012)

\*158.

18, 192  
A,B/625


Suomi. Helsinki. Vuosaaren satama. Tilapäinen erikoismerkki poistettu.

Finland. Helsingfors. Nordsjö hamn. Tillfälligt specialmärke indragits.

Finland. Helsinki. Vuosaari Harbour. Temporary special mark withdrawn.

TM/UfS/NtM 2/12/2012(T) kumotaan/utgår/cancelled

**Poista – Stryk – Delete:**

Nr	Viitta	Erikoismerkki		WGS 84	
76724	Prick	Specialmärke		60°12.6067'N	25°11.7415'E
	Spar buoy	Special mark			

(LV/TV/FTA, Helsinki/Helsingfors 2012)

-----

### **III Pohjanlahti – Bottniska viken – Gulf of Bothnia**

\*159.

42, 125  
E/807/807\_1/808

**Suomi. Selkämeri. Pori. Porin jokiväylä (1.5 m). Reposaaren läppäsilta on normaalissa käytössä.**

**Finland. Bottenhavet. Björneborg. Farleden mellan Björneborg och Räfsö (1.5 m). Räfsö klaffbro är i normal användning.**

**Finland. Sea of Bothnia. Pori. Channel between Pori and Reposaari (1.5 m). The Reposaari bascule bridge is in normal use.**

TM/UfS/NtM 14/130/2012(T) kumotaan/utgår/cancelled

Paikka – Position – Position

WGS 84	
61°36.55'N	21°30.70'E

(LV/TV/FTA, Turku/Åbo 2012)

---

\*160.(T)

5

**Suomi. Selkämeri. Asetettu ODAS-poiju (occas).**

**Finland. Bottenhavet. ODAS-boj (occas) utlagd.**

**Finland. Sea of Bothnia. ODAS-buoy (occas) established.**

Ajankohta: Toistaiseksi

Tidpunkt: Tills vidare

Time: Until further notice

TM/UfS/NtM 4/37/2012(T) kumotaan/utgår/cancelled

Ref: TM/UfS/NtM 11-12/116/2012(T)

**ODAS-aallonmittauspoiju - ODAS-vågmätarboj – ODAS wave recorder buoy (occas)**

**Paikka – Position – Position**

KKJ		Kartta/ Kort/Chart
61°48.0'N	20°14.0'E	5
Fl(5)Y20s		

WGS 84	
61°48.0'N	20°13.8'E

**Aallonmittauspoiju** on pyöreä, keltainen, halkaisijaltaan 90 cm. Tutkaheijastin. Poijun suojaksi on perustettu säteeltään 0.2M suoja-alue.

**Vågmätarbojen** är klotformig, gul och har diametern 90 cm. Radarreflektor. En säkerhetszon med radien 0.2M har etablerats runt bojen.

**The wave recorder buoy** is spherical and yellow with a diameter of 90 cm. Radar reflector. A safety zone with a radius of 0.2M has been established around the buoy.

(Ilmatieteen laitos/Meteorologiska institutet/Finnish Meteorological Institute, Helsinki/Helsingfors 2012)

---

**\*161.**

**40, 5  
E/802  
E INDEX**

**Suomi. Selkämeri. Uusikaupunki. Pohjainen. Sammo–Latuskeri -väylä (3.4 m). Väylälinjauksen muutos. Turvalaitemuutokset. Karttamerkinän muutos.**

**Finland. Bottenhavet. Nystad. Pohjainen. Farleden Sammo–Latuskeri (3.4 m). Ändrad farledsdragning. Ändrad utprickning. Ändrad kartmarkering.**

**Finland. Sea of Bothnia. Uusikaupunki. Pohjainen. Sammo–Latuskeri channel (3.4 m). Amended channel alignment. Amend buoyage. Amend chart.**


## A. Väylälinjauksen muutos - Ändrad farledsdragning - Amended channel alignment

### Väylän keskilinja – Farledens mittlinje – Fairway centre line



WGS 84			
1)	60°49.3916'N	21°09.6776'E	Alku/begynnelsep./starting point
2)	60 49.2866	21 11.2460	Loppu/ändpunkt/end point

### Poista vanha keskilinja - Stryk den befintliga mittlinjen - Delete existing centre line

## B. Siirretty valaisematon viitta – Flyttad obelyst prick – Unlighted spar buoy moved

Nr	S	WGS 84	
5219		Paikasta/Från/From	Paikkaan/Till/To
		60°49.34'N	60°49.4609'N
		21°09.86'E	21°09.8954'E

## C. Vaihdettu viitan laji - Ändrad pricktyp - Amended spar buoy type

Nr	WGS 84			W		S
5221	60°50.6537'N	21°07.7399'E	Poista		Lisää	
			Stryk		Inför	
			Del.		Insert	

(LV/TV/FTA, Turku/Åbo 2012)

---

## VI Sisävesistöt – Inlandsfarvattnen – Inland Waterways

\*162.

921  
L/210/211/211\_1

Suomi. Vuoksen vesistö. Enovesi. Häränsaari–Siikakoski -väylä (1.5 m). Vahvistettu kulkusyvyyys. Väylälinjauksen muutokset. Uusi väylänosa. Poistetut linjamerkit. Siirretty viitta. Karttamerkinnän muutos.

Finland. Vuoksens vattendrag. Enovesi. Farleden Häränsaari–Siikakoski (1.5 m). Kontrollerat leddjupgående. Ändrad farledsdragning. Nytt farledsavsnitt. Indragna ensmärken. Flyttad prick. Ändrad kartmarkering.

Finland. Vuoksi watercourse. Enovesi. Häränsaari–Siikakoski channel (1.5 m). Maximum authorised draught confirmed. Amended channel alignment. New channel section. Discontinued leading beacons. Spar buoy moved. Amend chart.

**A. Väylän vahvistettu kulkusyvyyys – Kontrollerat leddjupgående i farleden – Confirmed maximum authorised draught in the channel (1.5 m):**

### Häränsaari – Siikakoski

	WGS 84		1.5 m
1)	61°36.48'N	27°45.63'E	Alku/begynnelsep./starting point
2)	61 45.03	27 45.08	Loppu/ändpunkt/end point

**B. Väylälinjauksen muutokset – Ändrad farledsdragning – Amended channel alignment**

### Väylän keskilinja – Farledens mittlinje – Fairway centre line

	WGS 84		
1)	61°36.6997'N	27°45,8755'E	Alku/begynnelsep./starting point
2)	61 36.7168	27 45.7797	Taitepiste/brytpunkt/breakpoint
3)	61 36.7335	27 45.7419	”
4)	61 36.7542	27 45.7141	”
5)	61 36.7696	27 45.7023	”
6)	61 36.8021	27 45.6958	”
7)	61 37.2108	27 45.7759	”
8)	61 37.7231	27 45.7344	”
9)	61 37.7836	27 45.6559	”

10)	61 37.8798	27 45.5941	”
11)	61 37.9365	27 45.4061	”
12)	61 38.2841	27 44.8551	”
13)	61 38.4055	27 44.9620	”
14)	61 38.7323	27 45.4946	”
15)	61 38.7943	27 45.5564	”
16)	61 40.0228	27 46.7837	”
17)	61 40.4708	27 47.4674	”
18)	61 41.1397	27 48.3384	”
19)	61 41.7155	27 49.1608	”
20)	61 42.1504	27 49.3158	”
21)	61 42.6545	27 49.0599	”
22)	61 42.8691	27 48.5089	”
23)	61 43.5259	27 47.8496	”
24)	61 43.6576	27 47.6420	”
25)	61 43.6806	27 47.6174	”
26)	61 43.6933	27 47.6117	”
27)	61 43.7126	27 47.6117	”
28)	61 43.9071	27 47.6657	”
29)	61 44.3362	27 47.6655	”
30)	61 44.6104	27 47.8076	”
31)	61 44.6297	27 47.8300	”
32)	61 44.6400	27 47.8620	”
33)	61 44.6432	27 47.9001	”
34)	61 44.6253	27 48.7058	”
35)	61 44.6308	27 48.7465	”
36)	61 44.6413	27 48.7675	”
37)	61 44.6465	27 48.7727	”
38)	61 44.6637	27 48.7759	”
39)	61 45.1810	27 48.5633	”
40)	61 45.2975	27 48.4850	”
41)	61 45.4127	27 48.4425	”
42)	61 45.4431	27 48.4227	”
43)	61 45.4629	27 48.3888	”
44)	61 45.4801	27 48.3171	”
45)	61 45.5110	27 48.0093	”
46)	61 45.4338	27 47.4203	”
47)	61 45.3196	27 47.1403	”

48)	61 45.1445	27 46.4758	”
49)	61 45.1044	27 46.0625	”
50)	61 44.9329	27 45.6706	”
51)	61 44.8776	27 45.1736	”
52)	61 44.8632	27 45.0438	Loppu/ändpunkt/end point

Poista vanha keskilinja - Stryk den befintliga mittlinjen - Delete existing centre line

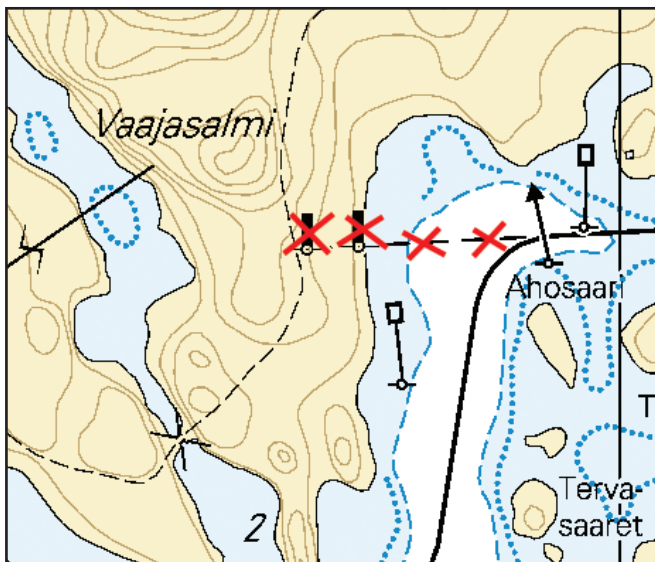
### C. Uusi väylänosa - Nytt farledsavsnitt - New channel section

	WGS 84		(1.5 m)
1)	61°36.4806'N	27°45.6328'E	Alku/begynnelsep./starting point
2)	61 36.8021	27 45.6958	Loppu/ändpunkt/end point

D. Poistetut linjamerkit - Indragna ensmärken - Discontinued leading beacons


Poista – Stryk – Delete

	Nr	WGS 84	
1)	14437	61°44.636'N	27°47.648'E
2)	14438	61 44.635	27 47.578



### E. Siirretty valaisematon viitta – Flyttad obelyst prick – Unlighted spar buoy moved

#### Siirrä – Flytta – Move:

Nr			WGS 84	
15258	Vasen		Paikasta/Från/From	Paikkaan/Till/To
	BB		61° 43.6691'N	61° 43.6660'N
	Port		27° 47.5959'E	27° 47.6195'E

**Kaikki nämä** muutokset on huomioitu seuraavassa, kesäkuussa 2012 myyntiin tulevassa merikarttasarjassa L.

**Alla dessa** ändringar har införts i nästa upplaga av sjökortsserie L, som utkommer i juni 2012.

**All these** amendments have been included in the new chart folio L to be published in June 2012.

(LV/TV/FTA, Lappeenranta/Villmanstrand 2012)

\*163.

921  
L/218  
M/225  
V/225

**Suomi. Vuoksen vesistö. Savonlinna. Varisluodon väylä (2.4 m). Väylälinjauksen muutokset. Uusi väyläalue. Siirretyt viitat. Karttamerkinän muutos.**

**Finland. Vuoksens vattendrag. Nyslott. Varisluotoleden (2.4 m). Ändrad farledsdragning. Nytt farledsområde. Flyttade prickar. Ändrad kartmarkering.**

**Finland. Vuoksi watercourse. Savonlinna. Varisluoto channel (2.4 m). Amended channel alignment. New fairway area.**

**Spar buoys moved. Amend chart.**

#### A. Väylälinjauksen muutokset – Ändrad farledsdragning – Amended channel alignment

##### Väylän keskilinja – Farledens mittlinje – Fairway centre line

	WGS 84		
1)	61°48.8874'N	28°47.0169'E	Alku/begynnelsep./starting point
2)	61 49.1220	28 50.4329	

3)	61 49.1394	28 50.5878	
4)	61 49.1692	28 50.7340	
5)	61 49.2106	28 50.8671	
6)	61 49.2622	28 50.9830	
7)	61 49.3226	28 51.0782	
8)	61 50.0818	28 52.0409	
9)	61 50.1458	28 52.1063	
10)	61 50.2139	28 52.1486	
11)	61 50.2843	28 52.1669	
12)	61 50.3198	28 52.1668	
13)	61 51.0903	28 52.0952	Loppu/ändpunkt/end point

## B. Väyläalueen merkintä – Utmärkning av farledsområdet – Marking of the channel area

### 1. Oikea reunalinja – Högra begränsningslinjen – Right channel edge line

WGS 84			
1)	61°48.9305'N	28°50.7608'E	Alku/begynnelsep./starting point
2)	61 49.2807	28 51.0923	Taitepiste/brytpunkt/breakpoint
3)	61 49.5837	28 51.4798	"
4)	61 49.7644	28 51.6889	"
5)	61 50.1338	28 52.2360	"
6)	61 50.2698	28 52.2869	Loppu/ändpunkt/end point







### 2. Vasen reunalinja – Vänstra begränsningslinjen – Left channel edge line

WGS 84			
1)	61°48.9746'N	28°48.1311'E	Alku/begynnelsep./starting point
2)	61 49.2503	28 50.8886	Taitepiste/brytpunkt/breakpoint
3)	61 49.3154	28 51.0148	"
4)	61 49.6047	28 51.3834	"
5)	61 50.0664	28 51.9506	"
6)	61 50.1788	28 52.0643	"
7)	61 51.0981	28 51.9793	Loppu/ändpunkt/end point


Lisää väyläalueen rasterointi - Inför rasterat farledsområde – Insert grey tint in fairway area.

### C. Siirretyt valaisemattomat viitat – Flyttade obelysta prickar – Unlighted spar buoys moved

Siirrä – Flytta – Move:

	Nr	E	WGS 84	
1)	15888		Paikasta/Från/From	Paikkaan/Till/To
			61°49.2630'N	61°49.2503'N
			28°50.9147'E	28°50.8886'E
		E		
2)	15889		61 49.3419	6149.3154
			28 51.0083	2851.0148
		E		
3)	15890		61 49.6180	6149.6047
			28 51.3691	2851.3834
		W		
4)	15891		61 49.6056	6149.5837
			28 51.4904	2851.4798
		W		
5)	15892		61 49.7567	6149.7644
			28 51.6725	2851.6889
		E		
6)	19686		61 50.0635	6150.0664
			28 51.9814	2851.9506

### D. Viitan tarkistettu sijainti – Prickens position kontrollmätt – Adjusted spar buoy position

Nr	E	WGS 84	
15893		Paikasta/Från/From	Paikkaan/Till/To
		61° 50.1803'N	61°50.1788'N
		28° 52.0491'E	28°52.0643'E

**Kaikki nämä** muutokset on huomioitu seuraavassa, kesäkuussa 2012 myyntiin tulevassa merikarttasarjassa L.

**Alla dessa** ändringar har införts i nästa upplaga av sjökortsserie L, som utkommer i juni 2012.

**All these** amendments have been included in the new chart folio L to be published in June 2012.

(LV/TV/FTA, Lappeenranta/Villmanstrand 2012)

---

**\*164.**

**921**

**L/221/222/222\_1/223/224/224\_1**

**Suomi. Vuoksen vesistö. Punkaharju. Akonniemi–Savilahti väylä (2.4 m).  
Vahvistettu kulkusyvyys. Väylälinjauksen muutokset. Turvalaitemuutokset.  
Karttamerkin­nän muutos.**

**Finland. Vuoksens vattendrag. Punkaharju. Farleden Akonniemi–Savilahti (2.4 m).  
Kontrollerat leddjupgående. Ändrad farledsdragning. Ändrad utprickning.  
Ändrad kartmarkering.**

**Finland. Vuoksi watercourse. Punkaharju. Akonniemi–Savilahti channel (2.4 m).  
Maximum authorised draught confirmed. Amended channel alignment.  
Amended buoyage. Amend chart.**

**I. Väylän vahvistettu kulkusyvyys – Kontrollerat leddjupgående i farleden – Confirmed maximum authorised draught in the channel (2.4 m):**

	WGS 84		
1)	61°44.0174'N	29°20.2261'E	Alku/begyn­nelsep./starting point
2)	61 53.5392	29 45.7516	Loppu/ändpunkt/end point

**II. Väylälinjauksen muutokset – Ändrad farledsdragning –  
Amended channel alignment**

	WGS 84		
1)	61°44.0174'N	29°20.2261'E	Alku/begynnelsep./starting point
2)	61 45.0486	29 21.1592	
3)	61 45.2716	29 21.3923	
4)	61 45.6366	29 21.5745	
5)	61 45.7758	29 22.6612	
6)	61 45.8387	29 22.6906	
7)	61 46.0848	29 22.7021	
8)	61 46.3356	29 22.8013	
9)	61 48.1811	29 23.5315	
10)	61 48.4960	29 24.0503	
11)	61 49.2288	29 24.7015	
12)	61 49.8591	29 25.6427	
13)	61 50.4168	29 25.8749	
14)	61 51.7016	29 27.8767	
15)	61 52.8568	29 29.3195	
16)	61 53.1143	29 30.1325	Risteys/korsning/crossing
17)	61 53.6158	29 31.7160	
18)	61 53.9894	29 32.6574	
19)	61 54.7620	29 33.6460	
20)	61 55.0440	29 34.6005	
21)	61 54.7071	29 39.1960	
22)	61 53.9613	29 42.6869	
23)	61 53.7586	29 44.1302	
24)	61 53.6475	29 45.4775	
25)	61 53.5838	29 45.7287	
26)	61 53.5392	29 45.7516	Loppu/ändpunkt/end point

### III. Turvalaitemuutokset - Ändrad utprickning - Amended buoyage

#### A. Siirretty kummeli – Kummel flyttat - Cairn moved

	WGS 84	
Nr	Paikasta/Från/From	Paikkaan/Till/To
14594	61°48.9893'N	61°48.9723'N
	29°24.5838'E	29°24.6440'E

#### B. Siirretyt valaisemattomat viitat – Flyttade obelysta prickar – Unlighted spar buoys moved

	Nr			WGS 84	
				Paikasta/Från/From	Paikkaan/Till/To
1)	15789	Oikea	↑ ○	61°45.9129'N	61°45.8978'N
		SB		29°22.7773'E	29°22.7281'E
		Starb.			
2)	15801	Oikea	↑ ○	61°50.4038'N	61°50.3612'N
		SB		29°26.0124'E	29°25.9893'E
		Starb.			
3)	15802	Vasen	□ ○	61°50.7843'N	61°50.7460'N
		BB		29°26.2452'E	29°26.2654'E
		Port			
4)	15803	Oikea	↑ ○	61°50.9158'N	61°50.9352'N
		SB		29°26.8165'E	29°26.7404'E
		Starb.			
5)	15818	Vasen	□ ○	61°54.9632'N	61°54.9510'N
		BB		29°36.6350'E	29°36.7838'E
		Port			

Muutokset toteutetaan ilman erillistä ilmoitusta 14.6.2012 mennessä - Ändringarna genomförs senast 14.6.2012. Separat meddelande utgår ej - The amendments will be implemented without further notice by 14 June 2012 at the latest.

**Kaikki nämä** muutokset on huomioitu seuraavassa, kesäkuussa 2012 myyntiin tulevassa merikarttasarjassa L.

Alla dessa ändringar har införts i nästa upplaga av sjökortsserie L, som utkommer i juni 2012.

All these amendments have been included in the new chart folio L to be published in June 2012.

(LV/TV/FTA, Lappeenranta/Villmanstrand 2012)

---

## VII Saimaan kanava – Saima kanal – Saimaa Canal

\*165.

S/6

Venäjä. Saimaan kanava. Suomen vuokra-alue. Bolshoe Cvetočnoe. (Rättijärvi). Poistettu sektoriloisto. Uusi valoviitta. Karttamerkinän muutos.

Ryssland. Saima kanal. Området som arrenderas av Finland. Bolshoe Cvetočnoe. Indragen sektorfyr. Ny lysprick. Ändrad kartmarkering.

Russia. Saimaa Canal. Area leased by Finland. Bolshoe Cvetočnoe. Withdrawn sector light. New lighted spar buoy. Amend chart.

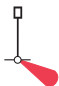
### A. Poistettu sektoriloisto – Indragen sektorfyr – Withdrawn sector light

#### Poista-Stryk-Delete

Nr	Nimi/Namn/Name	KKJ	WGS 84
30391	D	60°51.9791'N	60°51.9971'N
	V(2)3s / Q(2)3s	28°41.0376'E	28°40.8559'E

### B. Uusi valoviitta – Ny lysprick – New lighted spar buoy

#### Lisää – Inför – Insert:

Nr			KKJ	WGS 84
77216	Vasen-BB-Port		60°51.9804'N	60°51.9984'N
			28°41.0403'E	28°40.8587'E

(LV/TV/FTA, Lappeenranta/Villmanstrand 2012)

---

## VIII Tiedotuksia – Tillkännagivanden – Announcements

\*166.

Ref: TM/UfS/NtM 1/14/2011

# Chart Updating Service

### **Merikarttojen karttakohtainen päivityspalvelu.**

Palvelusta löytyvät vuoden 2009 merikarttapainoksiin oikaisupäivämäärän jälkeen tehdyt Tiedonantoja merenkulkijoille -lehdessä julkaistut karttakorjaukset.

Palvelu on tarkoitettu ensisijaisesti kauppamerenkululle, mutta myös veneilijät voivat hyödyntää sitä.

Palvelussa mukana olevien merikarttojen määrä lisääntyy sitä mukaan kuin uusia painoksia tulee myyntiin.

Kyseinen pdf-palvelu on käyttäjille maksuton, ja se löytyy sivuilta:

[http://portal.liikennevirasto.fi/sivu/www/f/liikenneverkko/merikartat/Merikarttojen\\_paivityspalvelu/Merikarttojen\\_paivityspalvelu](http://portal.liikennevirasto.fi/sivu/www/f/liikenneverkko/merikartat/Merikarttojen_paivityspalvelu/Merikarttojen_paivityspalvelu)

### **Sjökortens sjökortsspecifika uppdateringstjänst.**

Tjänsten tillhandahåller de korrigeringar i 2009 års sjökortsupplagor som gjorts efter rättelsedatumet och som publicerats i tidskriften Underrättelser för sjöfarande.

Tjänsten är i första hand avsedd för handelssjöfarten men båtfararna kan också använda den.

Antalet sjökort i tjänsten ökar då nya upplagor kommer i handeln.

Tjänsten i pdf-form är avgiftsfri och finns på webbsidorna:

<http://portal.liikennevirasto.fi/sivu/www/s/trafiknat/sjokort/uppdatering>

### Chart-specific updating service for nautical charts.

All chart corrections made in the 2009 chart editions after the correction date, which have been published in the publication Notices to Mariners, are included.

The service is designed for use in merchant shipping but can also be used by yachtsmen.

The number of charts will increase as new editions are published.

The PDF service is available free of charge on the site:

[http://portal.liikennevirasto.fi/sivu/www/e/transport\\_network/nautical\\_charts/chart\\_updating](http://portal.liikennevirasto.fi/sivu/www/e/transport_network/nautical_charts/chart_updating)

(LV/TV/FTA, Helsinki/Helsingfors 2012)

---

**\*167.(P)**

### Suomi. Tuotevalikoimasta poistettu merikarttatuote.

**Finland. Indragen sjökortsprodukt.**

**Finland. Withdrawn chart product.**

Ajankohta: 30.6.2012

Tidpunkt: 30.6.2012

Time: 30 June 2012

Nr	Nimi/Namn/Name	
931	Tornio - Oulu	1:100 000

**Poistettavan** kartan korvaa osittain uusi Rannikkokartta 60 (Oulunportti – Kemi 1, 1:50 000).

**Det indragna** sjökortet ersätts delvis av Kustkort 60 (Oulunportti – Kemi 1, 1:50 000).

**The withdrawn** chart is partly replaced by Coastal Chart 60 (Oulunportti – Kemi 1, 1:50 000).

(LV/TV/FTA, Helsinki/Helsingfors 2012)

---