



Tiedonantoja merenkulkijoille

TM 10/2025

Tiedonannot: 57 - 66 / 10.04.2025



Sisällysluettelo

Otsikko	Sivu
Indeksi alueittain	2
Karttaindeksi	3
Suomenlahti	4
Saaristomeri	5
Selkämeri	8
Perämeri	10
Vuoksen vesistö	12
Tiedotuksia	13
Voimassa olevat Ennakko- (P) ja Tilapäiset- (T) - tiedonannot (10.04.2025)	15

Indeksi alueittain

Suomenlahti

Kartat

*57(T)/2025

951, 952

Saaristomeri

Kartat

*58/2025

26, 190, D

*59/2025

109

Selkämeri

Kartat

*60/2025

40, 801, 802, 955

*61/2025

954

*62/2025

41, 805, 806, 955

Perämeri

Kartat

*63/2025

56, 60, 958, 8071

Vuoksen vesistö

Kartat

*64(T)/2025

L

Tiedotuksia

Kartat

*65/2025

*66/2025

Karttaindeksi

Kartat	Tiedonannot
26	*58/2025
40	*60/2025
41	*62/2025
56	*63/2025
60	*63/2025
109	*59/2025
190	*58/2025
801	*60/2025
802	*60/2025
805	*62/2025
806	*62/2025
951	*57(T)/2025
952	*57(T)/2025
954	*61/2025
955	*60/2025, *62/2025
958	*63/2025
8071	*63/2025
D	*58/2025
L	*64(T)/2025

Suomenlahti

*57(T)/2025

2025-04-04

Suomi. Suomenlahti. Majakan Kallbådagrund Itä-puoli. Tiedonanto uusitaan. Alueet ja rajat

Kartat

951

952

Edellinen

21/2025 [↗](#)

53/2025 [↗](#)

Ajankohta: 7.4 - n. 21.4.2025

Kumotaan: 21(T)/2025 [↗](#)

1
Alus C/S Pleijel suorittaa kaapelin korjausta Majakka Kallbådagrundin Itä-puolella. Pleijelin kutsumerkki on SMWY. Alus kuuntelee VHF - kanavia 16 ja 72. MMSI:265098000

Meriliikenteen tulee sivuuttaa alus vähintään 1NM etäisyydeltä.

Lisätietoja tarvittaessa: GSM tel: 46 480 420417, 46 70270 5013, pleijel@balticoffshore.se

2 951, 952

(1) 59°57.055'N 26°05.143'E

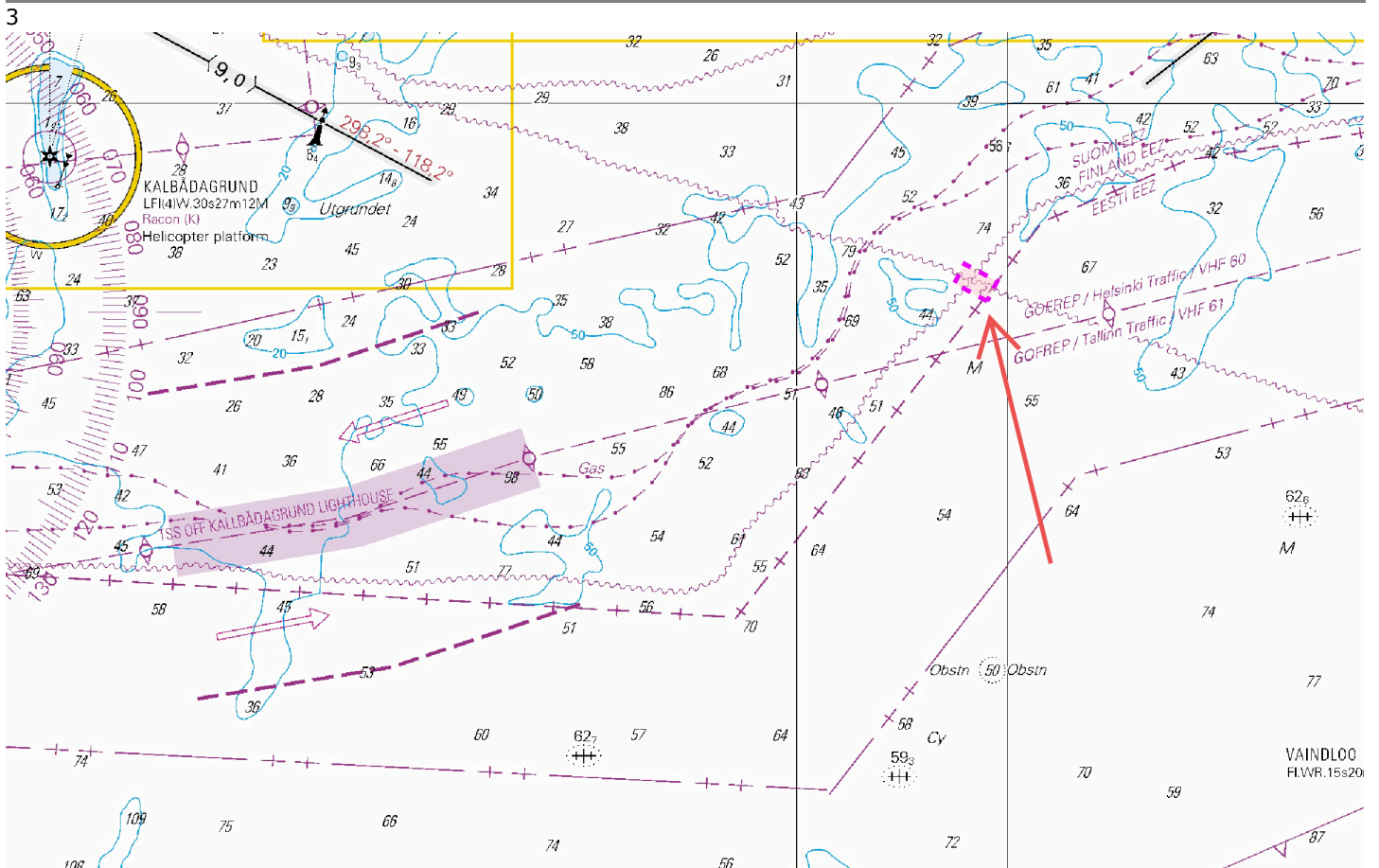
(2) 59°56.807'N 26°06.234'E

(3) 59°57.103'N 26°06.496'E

(4) 59°57.338'N 26°05.428'E

Lisää 

Seuraavien pisteiden välille:



Kuva viitteeksi, karttaotteet ei merikartan mittakaavassa.

Saaristomeri


*58/2025


2025-04-10


Suomi. Saaristomeri. Turku. Ruissalo. (MSL/MW). Väyläalueet


Kartat		Edellinen
26	(INT 1189)	53/2025 ↗
190	(INT 1158)	53/2025 ↗
D706, D706.2		53/2025 ↗

Viittaa:145/2019 [↗](#), 53/2025 [↗](#)

1	26, 190, D706, D706.2			
Muuta		Väyläalueen reunalinja pisteiden välille: Lisää väyläalueen rasterointi	(1)	60°24.302'N 22°07.107'E
			(2)	60°24.260'N 22°07.449'E
			(3)	60°24.634'N 22°07.657'E
			(4)	60°24.759'N 22°07.799'E
			(5)	60°24.925'N 22°08.053'E
			(6)	60°24.964'N 22°07.930'E
			(7)	60°24.470'N 22°07.332'E
			(8)	60°24.302'N 22°07.107'E

2	26, 190, D706, D706.2			
Muuta		Väyläalueen reunalinja pisteiden välille: Lisää väyläalueen rasterointi	(1)	60°24.925'N 22°08.053'E
			(2)	60°25.123'N 22°08.487'E
			(3)	60°25.200'N 22°08.481'E
			(4)	60°24.964'N 22°07.930'E
			(5)	60°24.925'N 22°08.053'E

3	26, 190, D706, D706.2			
Muuta		Väyläalueen reunalinja pisteiden välille: Lisää väyläalueen rasterointi	(1)	60°25.123'N 22°08.487'E
			(2)	60°25.177'N 22°08.663'E
			(3)	60°25.215'N 22°08.945'E
			(4)	60°25.276'N 22°09.439'E
			(5)	60°25.329'N 22°09.228'E
			(6)	60°25.329'N 22°09.023'E
			(7)	60°25.200'N 22°08.481'E
			(8)	60°25.123'N 22°08.487'E

4	26, 190, D706, D706.2			
Muuta		Väyläalueen reunalinja pisteiden välille: Lisää väyläalueen rasterointi	(1)	60°25.276'N 22°09.439'E
			(2)	60°25.289'N 22°09.552'E
			(3)	60°25.292'N 22°09.973'E
			(4)	60°25.253'N 22°10.373'E
			(5)	60°25.333'N 22°10.370'E
			(6)	60°25.329'N 22°09.228'E
			(7)	60°25.276'N 22°09.439'E

Muuta

10g

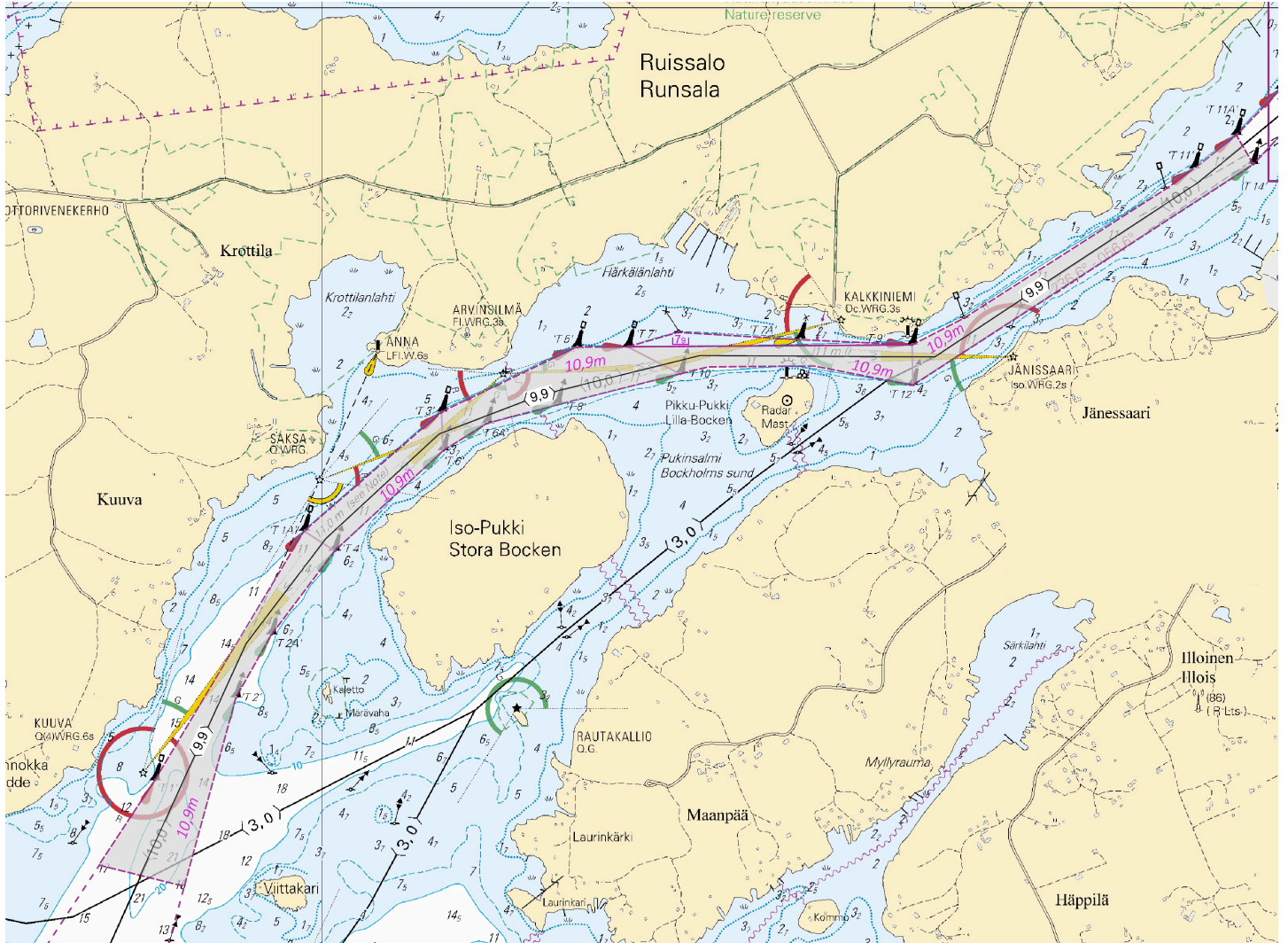


10,9m

Väyläalueen reunalinja
pisteiden välille:

Lisää väyläalueen rasterointi

(1)	60°25.253'N	22°10.373'E
(2)	60°25.691'N	22°11.739'E
(3)	60°25.749'N	22°11.671'E
(4)	60°25.682'N	22°11.502'E
(5)	60°25.642'N	22°11.387'E
(6)	60°25.386'N	22°10.579'E
(7)	60°25.333'N	22°10.370'E
(8)	60°25.253'N	22°10.373'E



Kuva viitteeksi, karttaotteet ei merikartan mittakaavassa.

(Traficom, Helsinki/Helsingfors 2025)

Selkämeri

*60/2025

2025-04-10

Suomi. Selkämeri. Kustavi. Isokari. (N2000) (BSCD2000). Väylät

Kartat

		Edellinen
40	(INT 1131)	189/2024 ↗
801		189/2024 ↗
802, 802.A		189/2024 ↗
955		38/2025 ↗

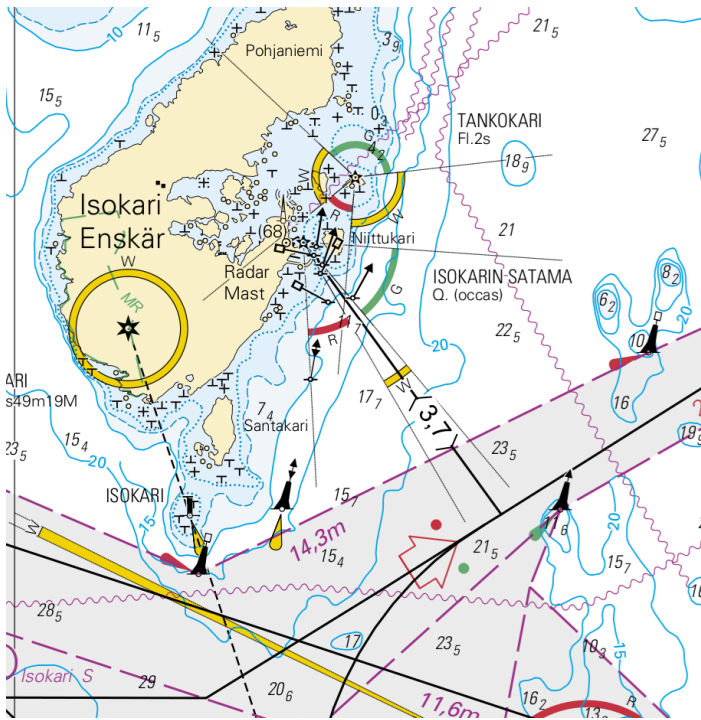
1 40, 801, 802, 802.A, 955

Muuta $\langle 7,8 \rangle$ \rightarrow $\langle 3,7 \rangle$ Seuraavien pisteiden välille:

(1) 60°42.544'N 21°02.959'E

(2) 60°43.350'N 21°01.809'E

2



Kuva viitteeksi, karttaotteet ei merikartan mittakaavassa.

(Traficom, Helsinki/Helsingfors 2025)

*61/2025

2025-04-10

Suomi. Selkämeri. Kustavi. Isokari. (MSL/MW). Väylät

Kartat

954

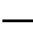

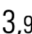
(INT 1210)

Edellinen

53/2025 [↗](#)

Viittaa: 60/2025 [↗](#)

1 954

Lisää  (7,8)  (3,9) 

(1) 60°42.544'N 21°02.959'E

(2) 60°43.350'N 21°01.809'E

(Traficom, Helsinki/Helsingfors 2025)

*62/2025

2025-04-10

Suomi. Selkämeri. Rauma. Kuohunpää. Turvalaitteet

Kartat

41

(INT 1132)

Edellinen

37/2025 [↗](#)

805

37/2025 [↗](#)

806

185/2024 [↗](#)

955

60/2025 [↗](#)

1 41, 805, 806, 955

Muuta



61°13.977'N

21°15.493'E

5322

(Traficom, Helsinki/Helsingfors 2025)

Perämeri

*63/2025

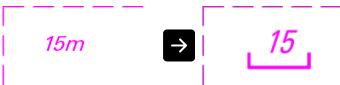
2025-04-10

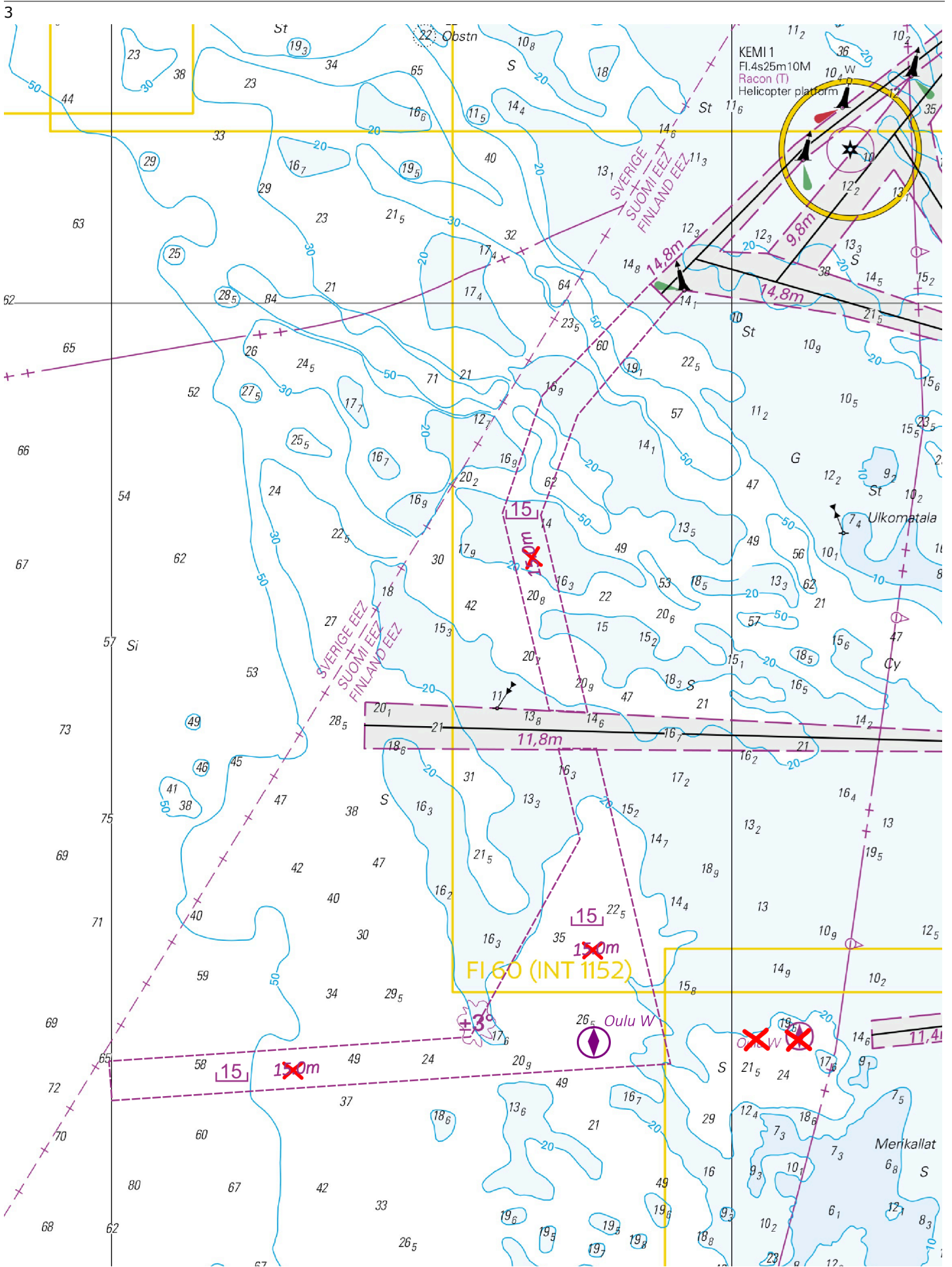
Suomi. Perämeri. Majakan Kemi 1 LO -puoli. (N2000) (BSCD2000).
Väyläalueet

Kartat		Edellinen
56	(INT 1147)	54/2025 ↗
60	(INT 1152)	54/2025 ↗
958	(INT 1209)	54/2025 ↗
8071/INDEX		54/2025 ↗

Viittaa: 85/2024 [↗](#), 54/2025 [↗](#)

1	60, 958, 8071/INDEX		
Muuta 	Harausalueen reunalinja pisteiden välille:	(1)	65°20.390'N 23°56.075'E
		(2)	65°18.124'N 23°50.838'E
		(3)	65°15.745'N 23°48.916'E
		(4)	65°11.738'N 23°51.181'E
		(5)	65°11.701'N 23°53.032'E
		(6)	65°15.706'N 23°50.773'E
		(7)	65°17.729'N 23°52.552'E
		(8)	65°19.977'N 23°57.089'E
		(9)	65°20.390'N 23°56.075'E

2	56, 60, 958, 8071/INDEX		
Muuta 	Harausalueen reunalinja pisteiden välille:	(1)	65°10.960'N 23°53.449'E
		(2)	65°10.962'N 23°51.618'E
		(3)	65°09.113'N 23°52.659'E
		(4)	65°05.084'N 23°47.356'E
		(5)	65°04.590'N 23°29.872'E
		(6)	65°03.785'N 23°30.016'E
		(7)	65°04.533'N 23°57.046'E
		(8)	65°10.960'N 23°53.449'E



Kuva viitteeksi, karttaotteet ei merikartan mittakaavassa.

Vuoksen vesistö

*64(T)/2025

2025-04-10

Suomi. Vuoksen vesistö. Lappeenranta. Muukonsaari. Turvalaitteet

Kartat

L201, L201.3

Edellinen

18/2025 [↗](#)

Ajankohta: Toistaiseksi

1
Kunnostustöiden aikana linjamerkin valo on poissa toiminnasta.

2 L201, L201.3

Muuta  KOIVULUOTO
Q.W (exting) 61°09.016'N 28°27.483'E 13571

(Traficom, Helsinki/Helsingfors 2025)

Tiedotuksia

*65/2025

2025-04-10

Suomi. Suomen rannikon purjehdusopas. Purjehdusoppaan väyläkohtaiset luettelot. Kauppamerenkulun väylät 2.2.1 - Ahvenanmeri ja Läntinen Saaristomeri.

Kartat

Edellinen

Viittaa: 28/2025 [↗](#)

1

Suomen rannikon purjehdusopas 2.2.1 - Ahvenanmeri ja Läntinen Saaristomeri (Uudet versiot jo julkaisuista oppaista).

HUOM! Oppaan nimi vaihtuu, tämä opas korvaa edellisen version, jonka nimi oli: 2.2.1 - Saaristo- ja Ahvenanmeri.

Liikenne- ja viestintävirasto Traficom julkaisee merikartat ja merenkulkujulkaisut Suomessa. Merenkulkujulkaisuissa esitetään merikarttaa täydentäviä tietoja. Suomen rannikon purjehdusoppaan (Sailing Directions for Finnish waters) koostuu yleisosasta (Osa 1) sekä useista aluekohtaisista väyläluetteloista (Osa 2 - Kauppamerenkulun väylät). Purjehdusoppaan yleisosio sisältää yleistietoa merenkulusta Suomessa. Tieto on suunnattu kansainvälisen merenkulun käyttöön. Yleisosio julkaistaan englanninkielisenä. Purjehdusoppaan väyläkohtaisissa luetteloissa esitetään kauppamerenkulun väyliä syvyys- ja mitoitustietoja sekä perustiedot väyliä käytöstä. Väyläluettelot julkaistaan kolmella kielellä. Purjehdusoppaat luodaan PDF- muotoisina ja viedään vapaasti saataville verkkosivulle: <https://fiho.fi/lnk/sd/fi>.

Purjehdusoppaan väyläkohtaisia luetteloita julkaistaan alueellisesti N2000 merikarttojen julkaisun yhteydessä. Julkaisu 2.2.1 - Ahvenanmeri ja Läntinen Saaristomeri on julkaistu 2.4.2025.

Tilapäisiä väylämuutoksia ei päivitetä purjehdusoppaaseen. Merenkulkijoiden tulee seurata myös Tiedonantoja merenkulkijoille, sekä varmistaa uusimpien julkaisujen ja tarpeellisten linkitettyjen tietojen saatavuus laivalla.

<https://www.traficom.fi/fi/asioi-kanssamme/tiedonantoja-merenkulkijoille>

(Traficom, Helsinki/Helsingfors 2025)

*66/2025

2025-04-10

Suomi. Suomen rannikko- ja järvialueet. Kelluvien turvalaitteiden tarkastus talven jälkeen.

Kartat

Edellinen

1

Merenkulkijoiden tulee noudattaa varovaisuutta navigoidessaan kelluvien turvalaitteiden avulla, jotka voivat olla pois paikoiltaan, vaurioituneita tai sammuneita. Talven jälkeen viittojen ja poijujen tarkistukset kestävät useita viikkoja.

(Traficom, Helsinki/Helsingfors 2025)

Voimassa olevat Ennakko- (P) ja Tilapäiset- (T) - tiedonannot (10.04.2025)

Suomenlahti

T&P	Kartat	Suomenlahti
174(T)/2019 ☑	951	Iso Tytärsaaren KA -puoli. Esteet
296(T)/2020 ☑	17, 18, 191, 952, A, B	Helsinki. Sipoo. Alueet ja rajat
20(T)/2021 ☑	951, A	TSS OFF ROOSHER ISLAND. Majakka Rodser sammutettu...Turvalaitteet
228(T)/2021 ☑	951, A	Kulmamatala. Majakka Krestovyj sammutettu. Tiedonanto uusitaan. Turvalaitteet
304(T)/2021 ☑	18, 192, A, B	Helsinki. Vuosaari. Tiedonanto uusitaan. Turvalaitteet. Alueet ja rajat
65(T)/2022 ☑	A, S	Viipuri. Tuhoutunut loisto. Tiedonanto uusitaan. Turvalaitteet
66(T)/2022 ☑	A, S	Viipuri. Loiston valo poissa toiminnasta. Tiedonanto uusitaan. Turvalaitteet
86(T)/2022 ☑	18, 191, 952, A, B	Helsinki. Kruunuvuori. Rajoituksia vesiliikenteeseen. Väylät
90(T)/2022 ☑	951	Tiskolovo. Majakka Kajbolovo. Turvalaitteet
229(T)/2023 ☑	18, 191, A, B	Helsinki. Hernesaari. Turvalaitteet
230(T)/2023 ☑	18, 191, A, B	Helsinki. Hernesaari. Turvalaitteet. Alueet ja rajat
194(T)/2024 ☑	18, 191, A, B	Helsinki. Sompasaari. Turvalaitteet
230(T)/2024 ☑	18, 191, A, B	Helsinki. Melkki. Loisto Melkki sammutettu. Turvalaitteet
238(T)/2024 ☑	17, 952, A	Porvoon edusta. Porvoon majakka sammutettu. Turvalaitteet
284(T)/2024 ☑	18, 191, A, B	Helsinki. Hakaniemi. Sillanrakennustyöt. Alueet ja rajat
57(T)/2025 ☑	951, 952	Majakkan Kallbådagrund Itä-puoli. Tiedonanto uusitaan. Alueet ja rajat

Saaristomeri

T&P	Kartat	Saaristomeri
189(T)/2023 ☑	26, D	Parainen. Kirjala...Rajoituksia vesiliikenteeseen. Alueet ja rajat
40(T)/2024 ☑	26, 190, D	Naantali. Raumakari...Kirkonsalmi. Tiedonanto uusitaan. Turvalaitteet
130(T)/2024 ☑	27, D	Parainen. Utön E -puoli. ODAS -poiju. Turvalaitteet
168(T)/2024 ☑	25, 26, 37, D	Parainen. Seili. ODAS-poiju. Turvalaitteet
239(T)/2024 ☑	27, 167, D	Utön E -puoli. Söderdjupet. Mittalaitteita pohjassa. Alueet ja rajat
250(T)/2024 ☑	26, D	Parainen. Hessund...Rajoituksia vesiliikenteeseen. Alueet ja rajat
267(T)/2024 ☑	26, 190, D	Turun satama. Rakennustyöt. Alueet ja rajat

Ahvenanmeri

T&P	Kartat	Ahvenanmeri
97(T)/2024 🔗	32, 160, C	Maarianhamina. Lemströmin kanava...Alueet ja rajat
155(T)/2024 🔗	31, 935, C	TSS SOUTH ÅLAND SEA. Majakka Flötjan sammutettu. Turvalaitteet

Selkämeri

T&P	Kartat	Selkämeri
121(T)/2024 🔗	45, 46, 815, 816	Korsnäs. Mittalaitteita pohjassa. Esteet
6(T)/2025 🔗	42, 125	Pori. Tahkoluoto. Tiedonanto uusitaan. Turvalaitteet

Merenkurkku

T&P	Kartat	Merenkurkku
238(T)/2022 🔗	48, 115, 921, F, M	Vaasa. Vaskiluoto. Tiedonanto uusitaan. Turvalaitteet
126(T)/2023 🔗	48, 115, 820	Vaasa. Vaskiluoto. Ruoppaustyöt. Alueet ja rajat
256(T)/2023 🔗	48, 115, 820	Vaasa. Vaskiluoto. Ruoppaustyöt. Tiedonanto uusitaan. Alueet ja rajat
247(T)/2024 🔗	48, 820, 956, 957	Vaasa. Johansson. Turvalaitteet
262(T)/2024 🔗	48, 115, 820	Vaasa. Vaskiluoto. (N2000) (BSCD2000). Turvalaitteet. Väyläalueet
279(T)/2024 🔗	48, 115, 820, 957, 8061, 8065	Vaasa. Vaskiluoto. Turvalaitteet. Väyläalueet
16(T)/2025 🔗	47, 825, 956, 957, 8065	Talvikaudeksi poistetut poijut ja viitat. Turvalaitteet

Perämeri

T&P	Kartat	Perämeri
145(T)/2024 🔗	57, 846, 958, 8071	Hailuoto. Sillanrakennustyöt. Alueet ja rajat
164(T)/2024 🔗	57, 119, 846	Oulu. Pikisaari. Väylät
197(T)/2024 🔗	57, 119, 845, 846	Oulu. Oulun satama. Ruoppaustyöt. Alueet ja rajat
270(T)/2024 🔗	57, 846	Hailuoto. Talvikaudeksi suljettu väylänosa. Alueet ja rajat
3(T)/2025 🔗	57, 60, 848, 958	Oulun edusta. Majakan Oulu 1 LO -puoli...Virtuaali AIS. Turvalaitteet
7(T)/2025 🔗	60	Kemi. Majakka Kemi 1:n KO-puoli. Rakennustyöt. Talvitauko. Alueet ja rajat
49(T)/2025 🔗	57, 119, 845, 846	Oulun satama. (N2000) (BSCD2000)...Syvyystiedot. Väylät. Väyläalueet

Vuoksen vesistö

T&P	Kartat	Vuoksen vesistö
214(T)/2020 ↗		Leppävirta. Hyvärilä. Turvalaitteet
64(T)/2025 ↗	L	Lappeenranta. Muukonsaari. Turvalaitteet

Kymijoen vesistö

T&P	Kartat	Kymijoen vesistö
-	-	

Kokemäenjoen vesistö

T&P	Kartat	Kokemäenjoen vesistö
-	-	

Oulujoen vesistö

T&P	Kartat	Oulujoen vesistö
-	-	

Paatsjoen vesistö

T&P	Kartat	Paatsjoen vesistö
-	-	

Saimaan kanava

T&P	Kartat	Saimaan kanava
254(T)/2024 ↗		Saimaan kanava suljettu talvikaudeksi.

Pohjoinen Itämeri

T&P	Kartat	Pohjoinen Itämeri
11(T)/2024 ↗	952, 953, 954	Hiidenmaa. Tahkuna. Loisto Lehtma sammutettu. Turvalaitteet

Tiedotuksia

T&P	Kartat	Tiedotuksia
137(T)/2023 ↗		Helsinki. Korkeasaari. Sillanrakennustyöt. Rajoituksia vesiliikenteeseen.
102(T)/2024 ↗		Parainen. Hessund. Sillanrakennustyöt.