



Underrättelser för sjöfarande

UfS 18/2025

Notiser: 153 - 161 / 30.06.2025



Innehållsförteckning

Titel	Sida
Index enligt område	2
Kortindex	3
Finska viken	4
Skärgårdshavet	5
Bottenhavet	8
Bottenviken	10
Vuoksens vattendrag	11
Upplysningar	12
Preliminära (P) och Tillfälliga (T) notiser i kraft (30.06.2025)	13

Index enligt område

Finska viken

Kort

*161/2025 19, 20, 21, 132, 952, A, B

Skärgårdshavet

Kort

*153/2025 29, 30, D

*154/2025 32, 162, 745, 753

*155/2025 30, 109, 738

Bottenhavet

Kort

*156/2025 40, 801, 802, 803, D

157(T)/2025 953, 955, 8031

Bottenviken

Kort

158/2025 958

Vuoksens vattendrag

Kort

*159/2025 M

Upplysningar

Kort

*160/2025

Kortindex

Kort	Notiser
19	*161/2025
20	*161/2025
21	*161/2025
29	*153/2025
30	*153/2025, *155/2025
32	*154/2025
40	*156/2025
109	*155/2025
132	*161/2025
162	*154/2025
738	*155/2025
745	*154/2025
753	*154/2025
801	*156/2025
802	*156/2025
803	*156/2025
952	*161/2025
953	157(T)/2025
955	157(T)/2025
958	158/2025
8031	157(T)/2025
A	*161/2025
B	*161/2025
D	*153/2025, *156/2025
M	*159/2025

Finska viken

*161/2025

2025-06-30

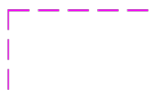
Finland. Finska viken. Hangö - Porkkala. Dynamic Messenger marinövning har slutförts. Områden och gränser

Kort		Föregående
19	(INT 1251)	128/2025 ↗
20	(INT 1252)	128/2025 ↗
21	(INT 1253)	139/2025 ↗
132	(INT 12511)	128/2025 ↗
952		140/2025 ↗
A/Helsinki - Tallinna		144/2025 ↗
B629, B629.1, B631, B632, B633, B/Hanko - Haapsalu, B/Helsinki - Tallinn		143/2025 ↗

Utgår: 128(T)/2025 [↗](#)

1 19, 20, 21, 132, 952, A/Helsinki - Tallinna, B629, B629.1, B631, B632, B633, B/Hanko - Haapsalu, B/Helsinki - Tallinn

Stryk



Mellan följande positioner:

- | | | |
|-----|-----------|-----------|
| (1) | 59°39.5'N | 23°21.0'E |
| (2) | 59°44.5'N | 23°21.0'E |
| (3) | 59°55.5'N | 24°30.0'E |
| (4) | 59°49.2'N | 24°30.0'E |
| (5) | 59°47.1'N | 24°12.4'E |
| (6) | 59°39.5'N | 23°21.0'E |

2

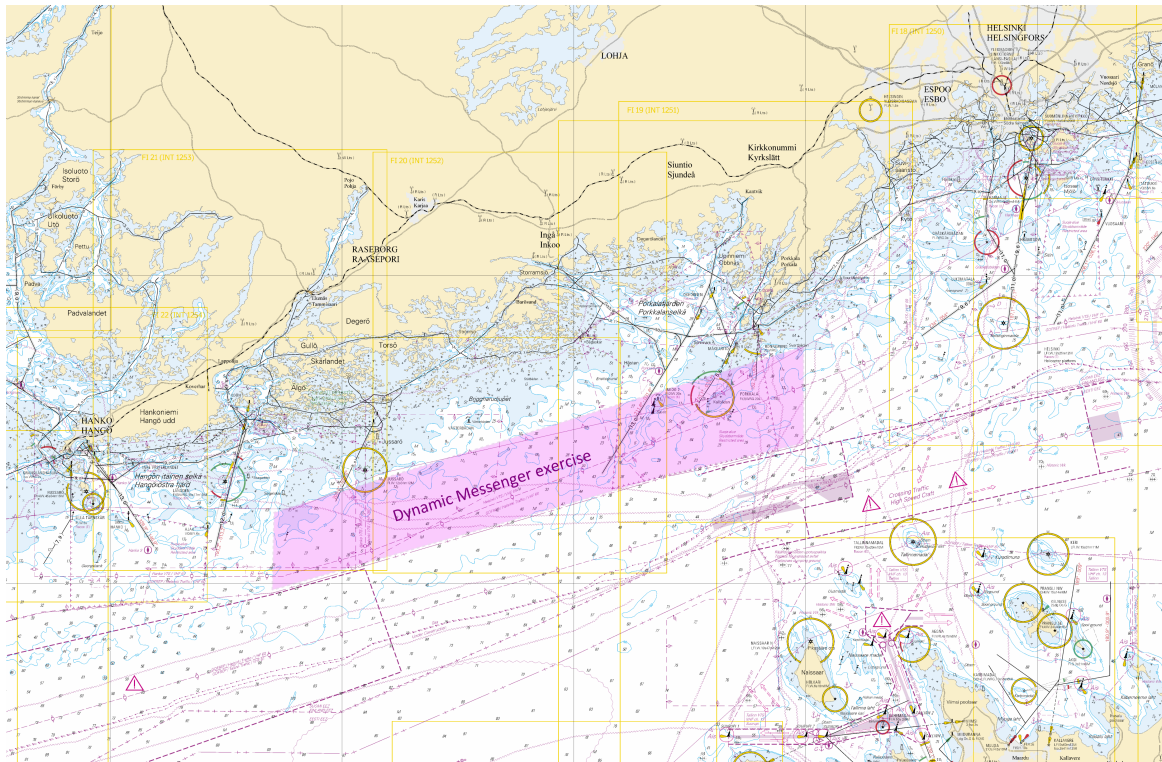


Bild för referens, kortutdrag inte i sjökortets skala.

()

Skärgårdshavet

*153/2025

2025-06-30

Finland. Skärgårdshavet. Brändö. Säkerhetsanordningar. Farleder. Segelfri höjd

Kort	Föregående
29	(INT 1192) 117/2024 ↗
30	(INT 1197) 119/2025 ↗
D732, D732.2, D733	146/2025 ↗

1	29, D732				
Stryk	↓	Nedre	60°23.804'N	21°02.137'E	28882
2	29, D732				
Stryk	↓	Övre	60°23.644'N	21°02.192'E	28883
3	29, D732				
Stryk	— — — —	Enslinjen mellan följande positioner:	(1) 60°23.644'N	21°02.192'E	
			(2) 60°23.957'N	21°02.085'E	
4	29, 30, D732, D732.2, D733				
Stryk	↓	Nedre	60°24.252'N	21°01.938'E	28908
5	29, 30, D732, D732.2, D733				
Stryk	↓	Övre	60°24.229'N	21°01.944'E	28909
6	29, 30, D732, D732.2, D733				
Stryk	— — — —		(1) 60°24.229'N	21°01.944'E	
			(2) 60°24.305'N	21°01.940'E	
7	29, D732				
Inför			60°23.967'N	21°02.110'E	89211
8	29, 30, D732, D732.2, D733				
Inför			60°24.201'N	21°02.008'E	89212

9

29, 30, D732, D732.2, D733

Inför



60°24.252'N

21°01.977'E

89213

10

29, 30, D732, D732.2, D733

Ändra



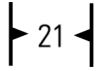
60°24.23'N

21°01.99'E

11

29, 30, D732, D732.2, D733

Ändra



60°24.23'N

21°01.99'E

12

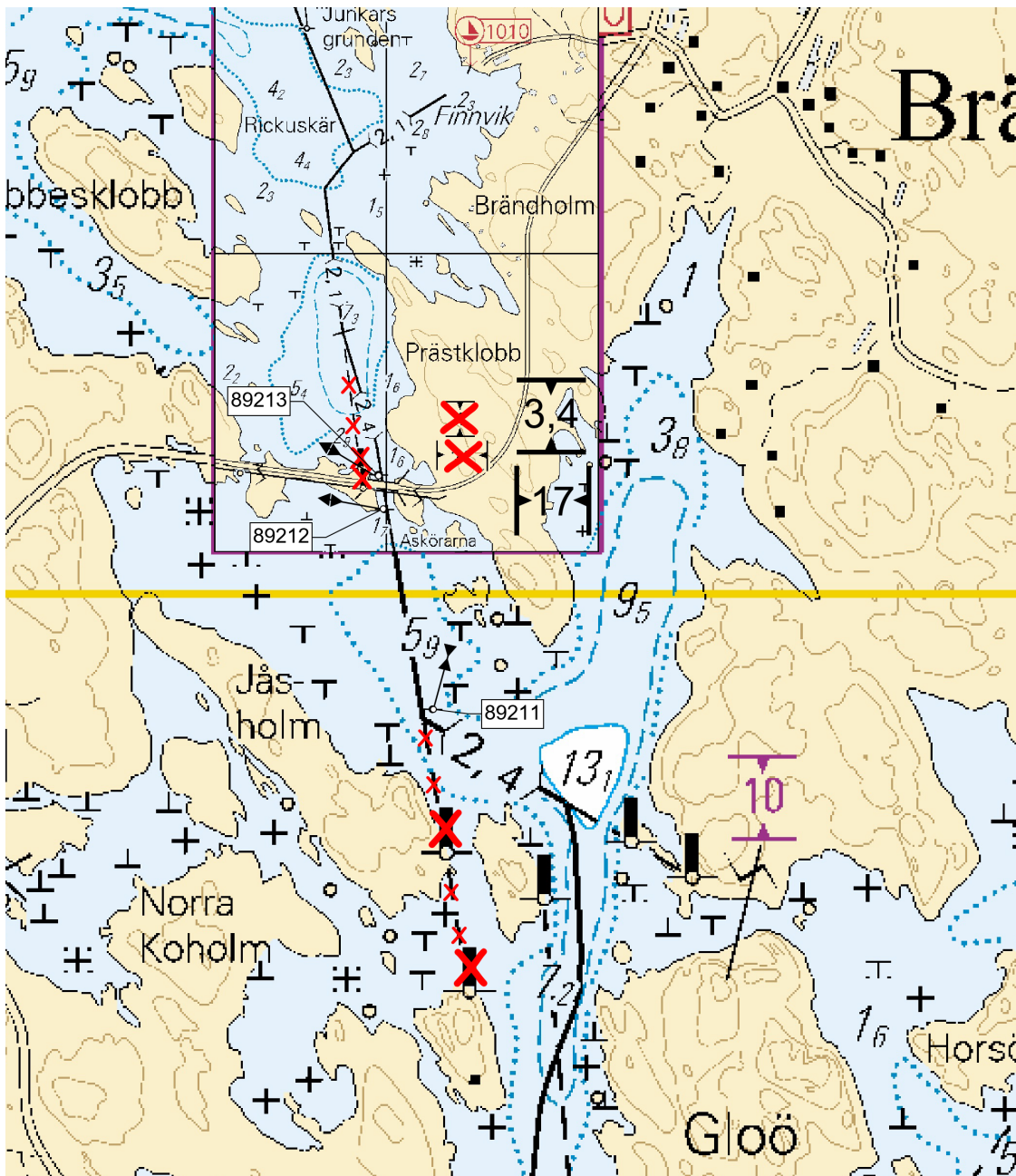


Bild för referens, kortutdrag inte i sjökortets skala.


(Traficom, Helsinki/Helsingfors 2025)

*154/2025

2025-06-30

Finland. Skärgårdshavet. Föglö. Degerby. Säkerhetsanordningar

Kort		Föregående
32	(INT 1195)	110/2025 ↗
162	(INT 1157)	119/2025 ↗
745.A		/
753		/

1 32, 162, 745.A, 753
Inför  60°02.128'N 20°23.484'E 89263


(Traficom, Helsinki/Helsingfors 2025)

*155/2025

2025-06-30

Finland. Skärgårdshavet. Kumlinge. Enklinge. Säkerhetsanordningar

Kort		Föregående
30	(INT 1197)	153/2025 ↗
109.A	(INT 11921)	59/2025 ↗
738, 738.A		/

1 30, 109.A, 738, 738.A
Flytta 
Från 60°19.092'N 20°45.159'E
Till 60°19.100'N 20°45.168'E 6970

(Traficom, Helsinki/Helsingfors 2025)

Bottenhavet




*156/2025

2025-06-30

Finland. Bottenhavet. Nystad. Putsaari. Säkerhetsanordningar

Kort	Föregående
40 (INT 1131)	60/2025 ↗
801	60/2025 ↗
802	60/2025 ↗
803	/
D735	153/2025 ↗



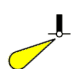
1

Ändra  RAMSÖ Fl.3.s   RAMSÖ Fl.3.s

40, 801, 802, 803, D735
Nedre (341,0° - 347,0°)
5,1M

60°46.830'N 21°10.131'E 3097, (C4455.4)



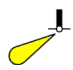
2

Ändra  RAMSÖ   RAMSÖ LFI.6.s

40, 801, 803, D735
Övre (341,0° - 347,0°)
5,2M

60°46.965'N 21°10.053'E 22109




3

Ändra  ISO RUSKIO VQ(2)3.s   ISO RUSKIO Fl.3.s

40, 801, 803, D735
Nedre (303,0° - 309,0°)
4,9M

60°47.397'N 21°07.121'E 3096, (C4447.9)

4

Ändra    PIHLAJAKARI LFI.6.s

40, 801, 802, 803
Övre (303,0° - 309,0°)
6,3M

60°48.214'N 21°04.783'E 22144

(Traficom, Helsinki/Helsingfors 2025)

157(T)/2025

2025-06-30

Sverige. Bottenhavet. NO om Grundkallen. Dykningsarbete. Områden och gränser

Kort	Föregående
953	135/2025 ↗
955	80/2025 ↗
8031/INDEX	/

Tidpunkt: 9 - 25.07.2025


1
Sanering av vraket Mundogas pågår från arbetsfartyget M/V VINA/OVJJ2 i närheten av positionen som anges nedan.

Dykning förekommer. Arbetsområdet är markerat med reflekterande bojar, radarreflektorer och lysbojar.

Sjöfarande bör iakttä försiktighet samt hålla minst 0,5 M avstånd till området.

Kontakt: VHF kanal 16 eller telefon 45-24 616 611 (M/V VINA).

2 953, 955, 8031/INDEX

Inför  Wreck 'Mundogas' Dykningsarbete 60°33.05'N 19°07.9'E

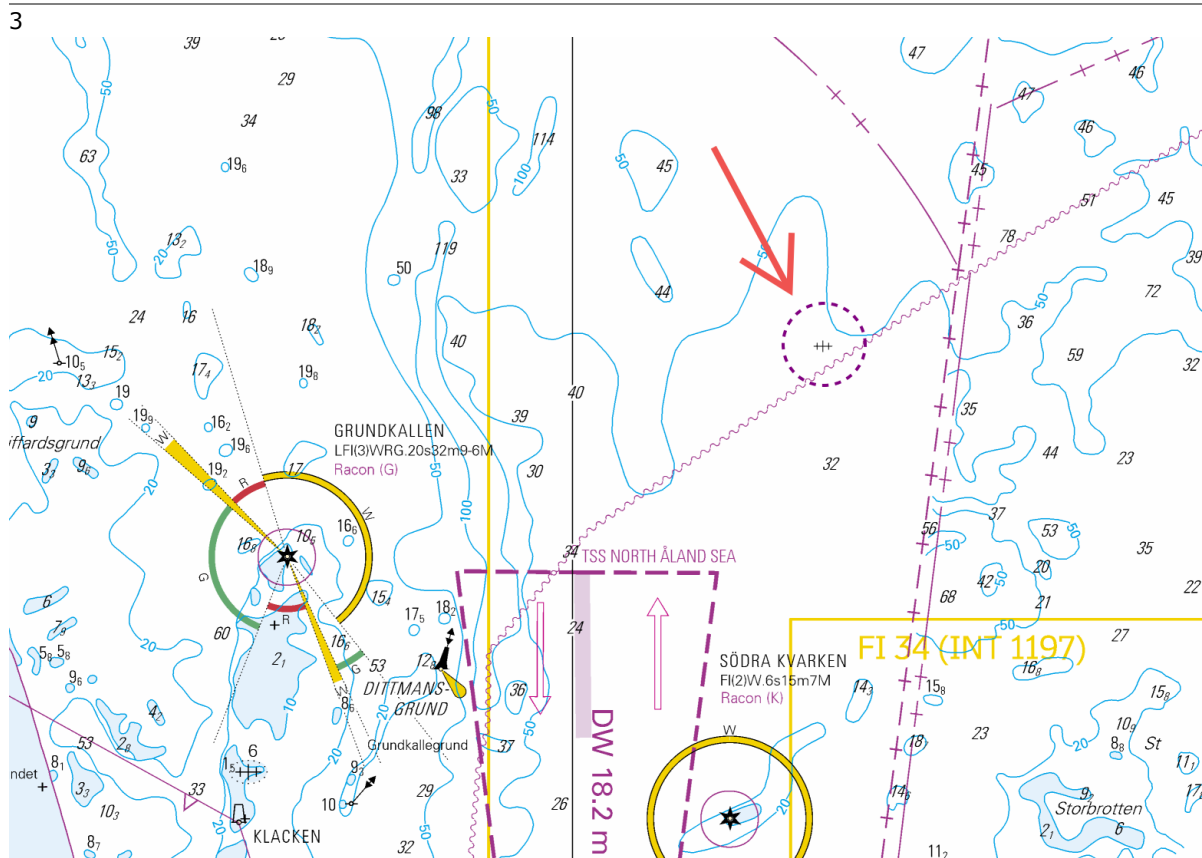


Bild för referens, kortutdrag inte i sjökortets skala.

(Ufs 1072/19367(T), Norrköping 2025)

Bottenviken

158/2025

2025-06-30

Sverige. Bottenviken. Inloppet till Luleå. S om Rodkallen. Hinder

Kort	Föregående
958	(INT 1209) 138/2025 ↗

1	958		
Inför		65°13.748'N	22°20.381'E

((Ufs 1071/19330, Norrköping 2025))

Vuoksens vattendrag

*159/2025

2025-06-30

Finland. Vuoksens vattendrag. Leppävirta. Alapiha. Hinder

Kort
M231, M231.1

Föregående
124/2025 [↗](#)

1 M231, M231.1

Inför



Obstn

62°29.927'N 27°47.902'E

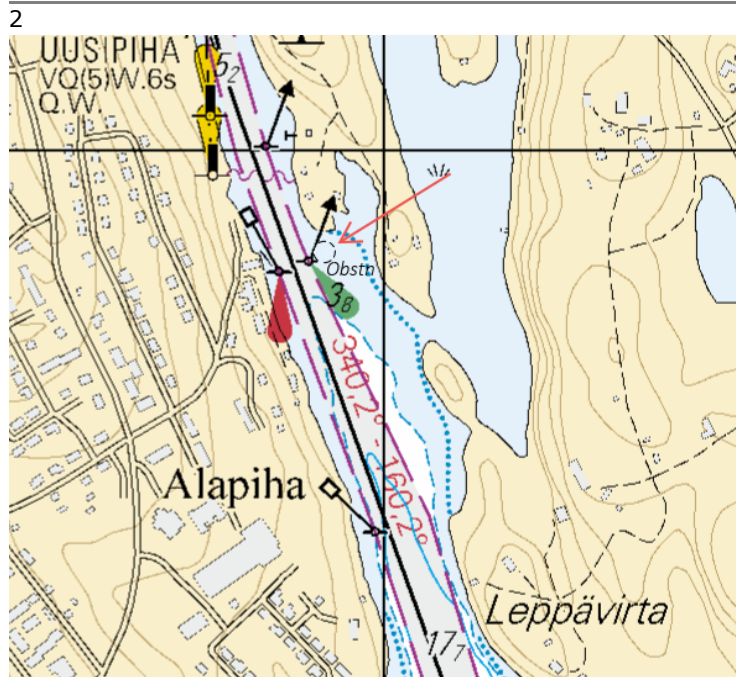


Bild för referens, kortutdrag inte i sjökortets skala.

(Traficom, Helsinki/Helsingfors 2025)

Upplysningar

*160/2025

2025-06-30

Finland. Finsk kustlots. Handelssjöfartens farleder. Handelssjöfartens farleder 2.3.3 - Bottenviken.

Kort

Föregående

Refererar:235/2024 [↗](#)

1

Finsk kustlots 2.3.3 - Bottenviken (Nya versioner av publikationer).

Transport- och kommunikationsverket Traficom publicerar sjökort och nautiska publikationer i Finland. Nautiska publikationer innehåller information som stöder sjökortsdata. Finsk kustlots (Sailing directions for Finnish waters) består av en allmän del (Del 1) samt områdesvisa farledsbeskrivningar (Del 2 – Handelssjöfartens farleder). Finsk kustlots - Del 1 innehåller allmän information om sjöfart i Finland, och är ämnad för internationellt bruk. Del 1 publiceras på engelska. De områdesvisa farledsbeskrivningarna innehåller djup- och dimensioneringsdata samt kortfattade farledsvisa instruktioner. De farledsvisa beskrivningarna publiceras på tre språk. Finsk kustlots publiceras i PDF-format, och finns tillgängliga på nätsidan: <https://fiho.fi/lnk/sd/sv>.

Farledsvisa beskrivningar publiceras områdesvis i samband med publicering av N2000 sjökorten. Publikation 2.3.3 - Bottenviken har publicerats den 24.6.2025.

Tillfälliga ändringar i farledsdata uppdateras inte i Finsk kustlots. Sjöfarare bör följa Underrättelser för sjöfarande samt försäkra att de nyaste publikationerna samt behövt material finns tillgängliga ombord.

<https://www.traficom.fi/sv/vara-tjanster/underrattelser-sjofarande>

(Traficom, Helsinki/Helsingfors 2025)

Preliminära (P) och Tillfälliga (T) notiser i kraft (30.06.2025)

Finska viken

T&P	Kort	Finska viken
174(T)/2019 🔗	951	SO om Bol'soj Tjuters. Hinder
296(T)/2020 🔗	17, 18, 191, 952, A, B	Helsingfors. Sibbo. Områden och gränser
20(T)/2021 🔗	951, A	TSS OFF ROOSHER ISLAND. Fyren Rodser släckt...Säkerhetsanordningar
228(T)/2021 🔗	951, A	Krestovyj. Fyren Krestovyj släckt...Säkerhetsanordningar
65(T)/2022 🔗	A, S	Viborg. Förstört sjömärke med fyrljus...Säkerhetsanordningar
66(T)/2022 🔗	A, S	Viborg. Ljuset på fyren ur bruk...Säkerhetsanordningar
86(T)/2022 🔗	18, 191, 952, A, B	Helsingfors. Kronberget. Begränsningar i sjötrafiken. Farleder
90(T)/2022 🔗	951	Tiskolovo. Fyren Kajbolovo. Säkerhetsanordningar
230(T)/2023 🔗	18, 191, A, B	Helsingfors. Ärtholmen. Säkerhetsanordningar. Områden och gränser
194(T)/2024 🔗	18, 191, A, B	Helsingfors. Sumparn. Säkerhetsanordningar
78(T)/2025 🔗	15, 16	Lovisa. SÖ om fyren Tiiskeri. ODAS prick. Säkerhetsanordningar
103(T)/2025 🔗	951, 952	O om fyren Kallbådgrund. Underhållsarbetet. Områden och gränser
129(T)/2025 🔗	952, A, B	Utanför Tallinn. Fyren Vahemadal släckt. Säkerhetsanordningar
130(T)/2025 🔗	18, 191, A, B	Helsingfors. Ärtholmen. Underrättelsen upprepas. Säkerhetsanordningar
143(T)/2025 🔗	18, 191, A, B	Helsingfors. S om Skanslandet...Säkerhetsanordningar

Skärgårdshavet

T&P	Kort	Skärgårdshavet
189(T)/2023 🔗	26, D	Pargas. Kirjala...Begränsningar i sjötrafiken. Områden och gränser
40(T)/2024 🔗	26, 190, D	Nådendal. Raumakari...Underrättelsen upprepas. Säkerhetsanordningar
130(T)/2024 🔗	27, D	Pargas. S om Utö. ODAS-boj. Säkerhetsanordningar
168(T)/2024 🔗	25, 26, 37, D	Pargas. Sjalö. ODAS-boj. Säkerhetsanordningar
239(T)/2024 🔗	27, 167, D	S om Utö. Söderdjupet. Mätutrustning på havsbotten. Områden och gränser
267(T)/2024 🔗	26, 190, D	Åbo hamn. Byggnadsarbeten. Områden och gränser

Ålands hav

T&P	Kort	Ålands hav
97(T)/2025 ↗	32, 160, C	Mariehamn. Lemströms kanal...Underrättelsen upprepas. Områden och gränser

Bottenhavet

T&P	Kort	Bottenhavet
6(T)/2025 ↗	42, 125	Björneborg. Vetenskär. Underrättelsen upprepas. Säkerhetsanordningar
157(T)/2025 ↗	953, 955, 8031	NO om Grundkallen. Dykningsarbete. Områden och gränser

Kvarken

T&P	Kort	Kvarken
238(T)/2022 ↗	48, 115, 921, F, M	Vasa. Vasklot. Underrättelsen upprepas. Säkerhetsanordningar
247(T)/2024 ↗	48, 820, 956, 957	Vasa. Johansson. Säkerhetsanordningar
262(T)/2024 ↗	48, 115, 820	Vasa. Vasklot. (N2000) (BSCD2000). Säkerhetsanordningar. Farledsområden
279(T)/2024 ↗	48, 115, 820, 957, 8061, 8065	Vasa. Vasklot. Säkerhetsanordningar. Farledsområden
79(T)/2025 ↗	48, 115, 820, 956, 957	Vasa. Muddringsarbeten. Områden och gränser
112(T)/2025 ↗	48, 115, 820, 956, 957	Vasa hamn. Farleden till Vasa. Områden och gränser

Bottenviken

T&P	Kort	Bottenviken
145(T)/2024 ↗	57, 846, 958, 8071	Karlö. Brobyggnadsarbeten. Områden och gränser
164(T)/2024 ↗	57, 119, 846	Uleåborg. Pikisaari. Farleder
3(T)/2025 ↗	57, 60, 848, 958	Utanför Uleåborg. SV om fyren Oulu 1...Virtuell AIS. Säkerhetsanordningar
83(T)/2025 ↗	57, 846	Karlö. Båtpassager vid broarna i Riutunkari och Huikku.
104(T)/2025 ↗	55, 119, 838, 839	Brahestads hamn. Muddringsarbeten. Områden och gränser
117(T)/2025 ↗	59, 854	Utanför Torneå. Underhåll av säkerhetsanordningar. Säkerhetsanordningar

Vuoksens vattendrag

T&P	Kort	Vuoksens vattendrag
214(T)/2020 ↗		Leppävirta. Hyvärilä. Säkerhetsanordningar
64(T)/2025 ↗	L	Villmanstrand. Muukonsaari. Säkerhetsanordningar
72(T)/2025 ↗	M	Varkaus. Kortesaaret. Säkerhetsanordningar

Kymmene älvs vattendrag

T&P	Kort	Kymmene älvs vattendrag
-	-	

Kumo älvs vattendrag

T&P	Kort	Kumo älvs vattendrag
-	-	

Ule älvs vattendrag

T&P	Kort	Ule älvs vattendrag
-	-	

Paatsjoki vattendrag

T&P	Kort	Paatsjoki vattendrag
-	-	

Saima kanal

T&P	Kort	Saima kanal
-	-	

Norra Östersjön

T&P	Kort	Norra Östersjön
11(T)/2024 ↗	952, 953, 954	Dagö. Tahkuna. Fyren Lehtma släckt. Säkerhetsanordningar

Upplysningar

T&P	Kort	Upplysningar
137(T)/2023 ↗		Helsingfors. Högholmen. Brobyggnadsarbeten. Begränsningar i sjötrafiken.
102(T)/2024 ↗		Pargas. Hessund. Brobyggnadsarbeten.
86(T)/2025 ↗		Helsingfors. Hästnäs sund.