



# Tiedonantoja merenkulkijoille

## TM 23/2025

Tiedonannot: 188 - 195 / 20.08.2025



# Sisällysluettelo

Otsikko	Sivu
Indeksi alueittain	2
Karttaindeksi	3
Suomenlahti	4
Saaristomeri	6
Ahvenanmeri	7
Kymijoen vesistö	9
Voimassa olevat Ennakko- (P) ja Tilapäiset- (T) - tiedonannot (20.08.2025)	11

# Indeksi alueittain

## Suomenlahti

### Kartat

*188/2025	18, 191, A, B
189(T)/2025	952, A, B
190(T)/2025	952, A, B

## Saaristomeri

### Kartat

*193/2025	D
-----------	---

## Ahvenanmeri

### Kartat

*191(T)/2025	32, 162, 753
*192(T)/2025	32, 162, 753

## Kymijoen vesistö

### Kartat

*194/2025	K
*195/2025	481

# Karttaindeksi

<b>Kartat</b>	<b>Tiedonannot</b>
18	*188/2025
32	*191(T)/2025, *192(T)/2025
162	*191(T)/2025, *192(T)/2025
191	*188/2025
481	*195/2025
753	*191(T)/2025, *192(T)/2025
952	189(T)/2025, 190(T)/2025
A	*188/2025, 189(T)/2025, 190(T)/2025
B	*188/2025, 189(T)/2025, 190(T)/2025
D	*193/2025
K	*194/2025

# Suomenlahti

\*188/2025


2025-08-20

Suomi. Suomenlahti. Helsinki. Vallisaaren E -puoli. Tutkamerkki Kuggensten toiminnassa. Turvalaitteet

Kartat		Edellinen
18	(INT 1250)	176/2025 <a href="#">↗</a>
191	(INT 1159)	176/2025 <a href="#">↗</a>
A626		186/2025 <a href="#">↗</a>
B626		186/2025 <a href="#">↗</a>

Kumotaan: 143(T)/2025 [↗](#)

1 18, 191, A626, B626

Lisää  60°07.295'N 25°00.541'E 11579, (C5201)  
KUGGENSTEN

(Traficom, Helsinki/Helsingfors 2025)

189(T)/2025


2025-08-20

Viro. Suomenlahti. Paldiski. Majakka Pakri sammutettu. Turvalaitteet

Kartat		Edellinen
952		186/2025 <a href="#">↗</a>
A/Helsinki - Tallinna		188/2025 <a href="#">↗</a>
B/Hanko - Haapsalu, B/Helsinki - Tallinn		188/2025 <a href="#">↗</a>

Ajankohta: Toistaiseksi

1  
Kunnostustöiden aikana majakan valo on poissa toiminnasta.

2 952, A/Helsinki - Tallinna, B/Hanko - Haapsalu, B/Helsinki - Tallinn  
Muuta  59°23.25'N 24°02.26'E (C3774)  
PAKRI  
LFI.W.15s  
(exting)

(NtM 08/122(T), Tallinn 2025)



# Saaristomeri

\*193/2025

2025-08-20

Suomi. Saaristomeri. Turku. Samppansuntti. Turvalaitteet

**Kartat**  
D706

**Edellinen**  
170/2025 [↗](#)

Viittaa:95/2025 [↗](#)

---

1 D706  
Lisää  60°22.960'N 22°08.266'E 89279

---



Kuva viitteeksi, karttaotteet ei merikartan mittakaavassa.

(Traficom, Helsinki/Helsingfors 2025)

---

---

# Ahvenanmeri

\*191(T)/2025

2025-08-20

Suomi. Ahvenanmeri. Föglö. Brändön. Turvalaitteet

Kartat		Edellinen
32	(INT 1195)	154/2025 <a href="#">↗</a>
162	(INT 1157)	154/2025 <a href="#">↗</a>
753		154/2025 <a href="#">↗</a>

Ajankohta: Toistaiseksi

1

Loiston valo poissa käytöstä kunnossapidon ajan. Aallonmuodostusta vältettävä lähistöllä.

2

32, 162, 753

Muuta  BRÄNDÖKOB BEN  
Fl.3s (exting) 60°01.474'N 20°18.703'E 6248, (C4567)

(Traficom, Helsinki/Helsingfors 2025)

\*192(T)/2025

2025-08-20

Suomi. Ahvenanmeri. Föglö. Finngrund. Turvalaitteet

Kartat		Edellinen
32	(INT 1195)	191/2025 <a href="#">↗</a>
162	(INT 1157)	191/2025 <a href="#">↗</a>
753		191/2025 <a href="#">↗</a>

Ajankohta: n. 30.9.2025 asti

1

Valot poissa käytöstä kunnossapidon ajan. Aallonmuodostusta vältettävä lähistöllä.

2

32, 162, 753

Muuta  FINNGRUND  
Q (exting) Alempi 60°03.433'N 20°18.371'E 6258, (C4574)

---

3

32, 162, 753

Muuta



FINNGRUND  
LFI.6s (exting)

Ylempi

60°03.263'N

20°18.287'E

6259, (C4574.1)

(Traficom, Helsinki/Helsingfors 2025)

---

---

# Kymijoen vesistö

\*194/2025

2025-08-20

Suomi. Kymijoen vesistö. Viitasaari. Jurvansalo. Kaapelit ja johdot

Kartat

K336

Edellinen

115/2025 [↗](#)

1

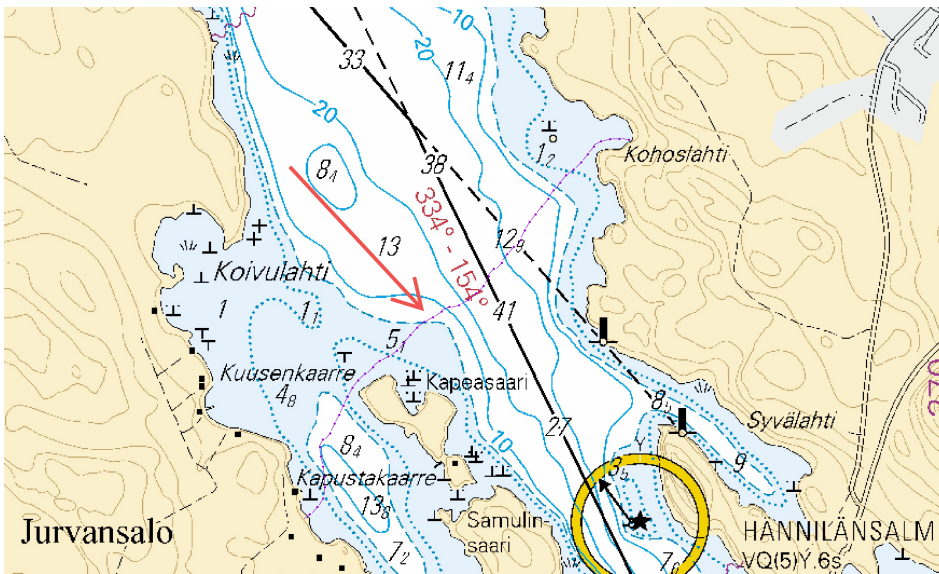
Lisää 

K336

Seuraavien pisteiden välille:

(1)	63°02.916'N	25°47.471'E
(2)	63°02.937'N	25°47.519'E
(3)	63°02.974'N	25°47.540'E
(4)	63°03.007'N	25°47.536'E
(5)	63°03.043'N	25°47.519'E
(6)	63°03.064'N	25°47.569'E
(7)	63°03.094'N	25°47.592'E
(8)	63°03.139'N	25°47.652'E
(9)	63°03.238'N	25°47.888'E
(10)	63°03.265'N	25°47.992'E
(11)	63°03.282'N	25°48.075'E
(12)	63°03.340'N	25°48.181'E
(13)	63°03.375'N	25°48.258'E
(14)	63°03.395'N	25°48.274'E
(15)	63°03.416'N	25°48.299'E
(16)	63°03.482'N	25°48.410'E
(17)	63°03.493'N	25°48.442'E
(18)	63°03.543'N	25°48.542'E
(19)	63°03.556'N	25°48.613'E
(20)	63°03.555'N	25°48.673'E
(21)	63°03.547'N	25°48.698'E

2



\*195/2025

2025-08-20

Suomi. Kymijoen vesistö. Hirvensalmi. Kirjala. Esteet

**Kartat**

481.2

**Edellinen**

/

---

1

481.2

Lisää



obstn

61°40.147'N

26°50.781'E

# Voimassa olevat Ennakko- (P) ja Tilapäiset- (T) - tiedonannot (20.08.2025)

## Suomenlahti

T&P	Kartat	Suomenlahti
174(T)/2019 <a href="#">☑</a>	951	Iso Tytärsaaren KA -puoli. Esteet
296(T)/2020 <a href="#">☑</a>	17, 18, 191, 952, A, B	Helsinki. Sipoo. Alueet ja rajat
20(T)/2021 <a href="#">☑</a>	951, A	TSS OFF ROOSHER ISLAND. Majakka Rodser sammutettu...Turvalaitteet
228(T)/2021 <a href="#">☑</a>	951, A	Kulmamatala. Majakka Krestovjy sammutettu. Tiedonanto uusitaan. Turvalaitteet
65(T)/2022 <a href="#">☑</a>	A, S	Viipuri. Tuhoutunut loisto. Tiedonanto uusitaan. Turvalaitteet
66(T)/2022 <a href="#">☑</a>	A, S	Viipuri. Loiston valo poissa toiminnasta. Tiedonanto uusitaan. Turvalaitteet
86(T)/2022 <a href="#">☑</a>	18, 191, 952, A, B	Helsinki. Kruunuvuori. Rajoituksia vesiliikenteeseen. Väylät
90(T)/2022 <a href="#">☑</a>	951	Tiskolovo. Majakka Kajbolovo. Turvalaitteet
230(T)/2023 <a href="#">☑</a>	18, 191, A, B	Helsinki. Hernesaari. Turvalaitteet. Alueet ja rajat
194(T)/2024 <a href="#">☑</a>	18, 191, A, B	Helsinki. Sompasaari. Turvalaitteet
78(T)/2025 <a href="#">☑</a>	15, 16	Loviisa. Majakka Tiiskerin KA-puoli. ODAS -viitta. Turvalaitteet
103(T)/2025 <a href="#">☑</a>	951, 952	Majakkan Kallbådagrund Itä-puoli. Huoltotyöt. Alueet ja rajat
129(T)/2025 <a href="#">☑</a>	952, A, B	Tallinnan edusta. Majakka Vahemadal sammutettu. Turvalaitteet
130(T)/2025 <a href="#">☑</a>	18, 191, A, B	Helsinki. Hernesaari. Tiedonanto uusitaan. Turvalaitteet
176(T)/2025 <a href="#">☑</a>	18, 191, A, B	Helsinki. Länsisatama...Rajoituksia vesiliikenteeseen. Alueet ja rajat
189(T)/2025 <a href="#">☑</a>	952, A, B	Paldiski. Majakka Pakri sammutettu. Turvalaitteet
190(T)/2025 <a href="#">☑</a>	952, A, B	Jumida. Testausalue. Alueet ja rajat

## Saaristomeri

T&P	Kartat	Saaristomeri
189(T)/2023 <a href="#">☑</a>	26, D	Parainen. Kirjala...Rajoituksia vesiliikenteeseen. Alueet ja rajat
40(T)/2024 <a href="#">☑</a>	26, 190, D	Naantali. Raumakari...Kirkonsalmi. Tiedonanto uusitaan. Turvalaitteet
130(T)/2024 <a href="#">☑</a>	27, D	Parainen. Utön E -puoli. ODAS -poiju. Turvalaitteet
168(T)/2024 <a href="#">☑</a>	25, 26, 37, D	Parainen. Seili. ODAS-poiju. Turvalaitteet
239(T)/2024 <a href="#">☑</a>	27, 167, D	Utön E -puoli. Söderdjupet. Mittalaitteita pohjassa. Alueet ja rajat
267(T)/2024 <a href="#">☑</a>	26, 190, D	Turun satama. Rakennustyöt. Alueet ja rajat
162(T)/2025 <a href="#">☑</a>	24, 25, D	Parainen. Nauvon E -puoli. Tilapäisesti poistetut reunamerkit. Turvalaitteet
163(T)/2025 <a href="#">☑</a>	24, 25, D	Parainen. Nötö. Tilapäisesti poistetut linjamerkit. Turvalaitteet

## Ahvenanmeri

T&P	Kartat	Ahvenanmeri
97(T)/2025 <a href="#">↗</a>	32, 160, C	Maarianhamina. Lemströmin kanava...Tiedonanto uusitaan. Alueet ja rajat
191(T)/2025 <a href="#">↗</a>	32, 162, 753	Föglö. Brändön. Turvalaitteet
192(T)/2025 <a href="#">↗</a>	32, 162, 753	Föglö. Finngrund. Turvalaitteet

## Selkämeri

T&P	Kartat	Selkämeri
6(T)/2025 <a href="#">↗</a>	42, 125	Pori. Tahkoluoto. Tiedonanto uusitaan. Turvalaitteet
157(T)/2025 <a href="#">↗</a>	953, 955, 8031	Grundkallenin P -puoli. Sukellustyöt. Alueet ja rajat
165(T)/2025 <a href="#">↗</a>	955	Söderhamnin Itä -puoli. Loisto Hällgrund sammutettu. Turvalaitteet
187(T)/2025 <a href="#">↗</a>	41, 42, 805, 807, 808, 955	Porin ja Rauman edusta. SVEN ampumarjoitus. Alueet ja rajat

## Merenkurkku

T&P	Kartat	Merenkurkku
238(T)/2022 <a href="#">↗</a>	48, 115, 921, F, M	Vaasa. Vaskiluoto. Tiedonanto uusitaan. Turvalaitteet
247(T)/2024 <a href="#">↗</a>	48, 820, 956, 957	Vaasa. Johansson. Turvalaitteet
262(T)/2024 <a href="#">↗</a>	48, 115, 820	Vaasa. Vaskiluoto. ( N2000 ) (BSCD2000). Turvalaitteet. Väyläalueet
279(T)/2024 <a href="#">↗</a>	48, 115, 820, 957, 8061, 8065	Vaasa. Vaskiluoto. Turvalaitteet. Väyläalueet
79(T)/2025 <a href="#">↗</a>	48, 115, 820, 956, 957	Vaasa. Ruoppaustyöt. Alueet ja rajat
112(T)/2025 <a href="#">↗</a>	48, 115, 820, 956, 957	Vaasan satama. Vaasan väylä. Alueet ja rajat

## Perämeri

T&P	Kartat	Perämeri
145(T)/2024 <a href="#">↗</a>	57, 846, 958, 8071	Hailuoto. Sillanrakennustyöt. Alueet ja rajat
164(T)/2024 <a href="#">↗</a>	57, 119, 846	Oulu. Pikisaari. Väylät
3(T)/2025 <a href="#">↗</a>	57, 60, 848, 958	Oulun edusta. Majakan Oulu 1 LO -puoli...Virtuaali AIS. Turvalaitteet
83(T)/2025 <a href="#">↗</a>	57, 846	Hailuoto. Riutunkarin sekä Huikun sillan veneilyaukot.
104(T)/2025 <a href="#">↗</a>	55, 119, 838, 839	Raahen satama. Ruoppaustyöt. Alueet ja rajat
117(T)/2025 <a href="#">↗</a>	59, 854	Tornion edusta. Turvalaitteiden huoltotyöt. Turvalaitteet
179(T)/2025 <a href="#">↗</a>	52, 833, 834, 957, 8061	Kokkola. Kokkolan majakka sammutettu. Turvalaitteet

## Vuoksen vesistö

T&P	Kartat	Vuoksen vesistö
64(T)/2025 <a href="#">↗</a>	L	Lappeenranta. Muukonsaari. Turvalaitteet
72(T)/2025 <a href="#">↗</a>	M	Varkaus. Kortesaaret. Turvalaitteet

## Kymijoen vesistö

T&P	Kartat	Kymijoen vesistö
-	-	

## Kokemäenjoen vesistö

T&P	Kartat	Kokemäenjoen vesistö
-	-	

## Oulujoen vesistö

T&P	Kartat	Oulujoen vesistö
-	-	

## Paatsjoen vesistö

T&P	Kartat	Paatsjoen vesistö
-	-	

## Saimaan kanava

T&P	Kartat	Saimaan kanava
-	-	

# Pohjoinen Itämeri

<b>T&amp;P</b>	<b>Kartat</b>	<b>Pohjoinen Itämeri</b>
11(T)/2024 <a href="#">↗</a>	952, 953, 954	Hiidenmaa. Tahkuna. Loisto Lehtma sammutettu. Turvalaitteet

# Tiedotuksia

<b>T&amp;P</b>	<b>Kartat</b>	<b>Tiedotuksia</b>
137(T)/2023 <a href="#">↗</a>		Helsinki. Korkeasaari. Sillanrakennustyöt. Rajoituksia vesiliikenteeseen.
102(T)/2024 <a href="#">↗</a>		Parainen. Hessund. Sillanrakennustyöt.
86(T)/2025 <a href="#">↗</a>		Helsinki. Hevossalmi.