



Tiedonantoja merenkulkijoille

TM 26/2025

Tiedonannot: 207 - 210 / 20.09.2025



Sisällysluettelo

Otsikko	Sivu
Indeksi alueittain	2
Karttaindeksi	3
Saaristomeri	4
Merenkurkku	5
Tiedotuksia	6
Voimassa olevat Ennakko- (P) ja Tilapäiset- (T) - tiedonannot (19.09.2025)	9

Indeksi alueittain

Saaristomeri

Kartat

*207/2025

24, 25, D

Merenkurkku

Kartat

*208/2025

48, 115, 820, 956, 957

Tiedotuksia

Kartat

*209/2025

*210/2025

Karttaindeksi

Kartat	Tiedonannot
24	*207/2025
25	*207/2025
48	*208/2025
115	*208/2025
820	*208/2025
956	*208/2025
957	*208/2025
D	*207/2025

Saaristomeri

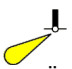
*207/2025


2025-09-19

Suomi. Saaristomeri. Parainen. Nötö. Linjamerkit toiminnassa.
Turvalaitteet

Kartat		Edellinen
24	(INT 1187)	163/2025 ↗
25	(INT 1188)	163/2025 ↗
D711, D716, D716.2		204/2025 ↗

Kumotaan: 163(T)/2025 [↗](#)

1		24, 25, D711, D716, D716.2			
Lisää		Alempi	59°57.227'N	21°42.995'E	3207
	NÖTÖ Fl.Y.2s				

2		24, 25, D711, D716, D716.2			
Lisää		Ylempi	59°57.870'N	21°44.769'E	3208
	NÖTÖ LFl.Y.8s				

(Traficom, Helsinki/Helsingfors 2025)

Merenkurkku

*208/2025

2025-09-19


Suomi. Merenkurkku. Vaasa. Ruoppaustyöt saatu päätökseen. Alueet ja rajat

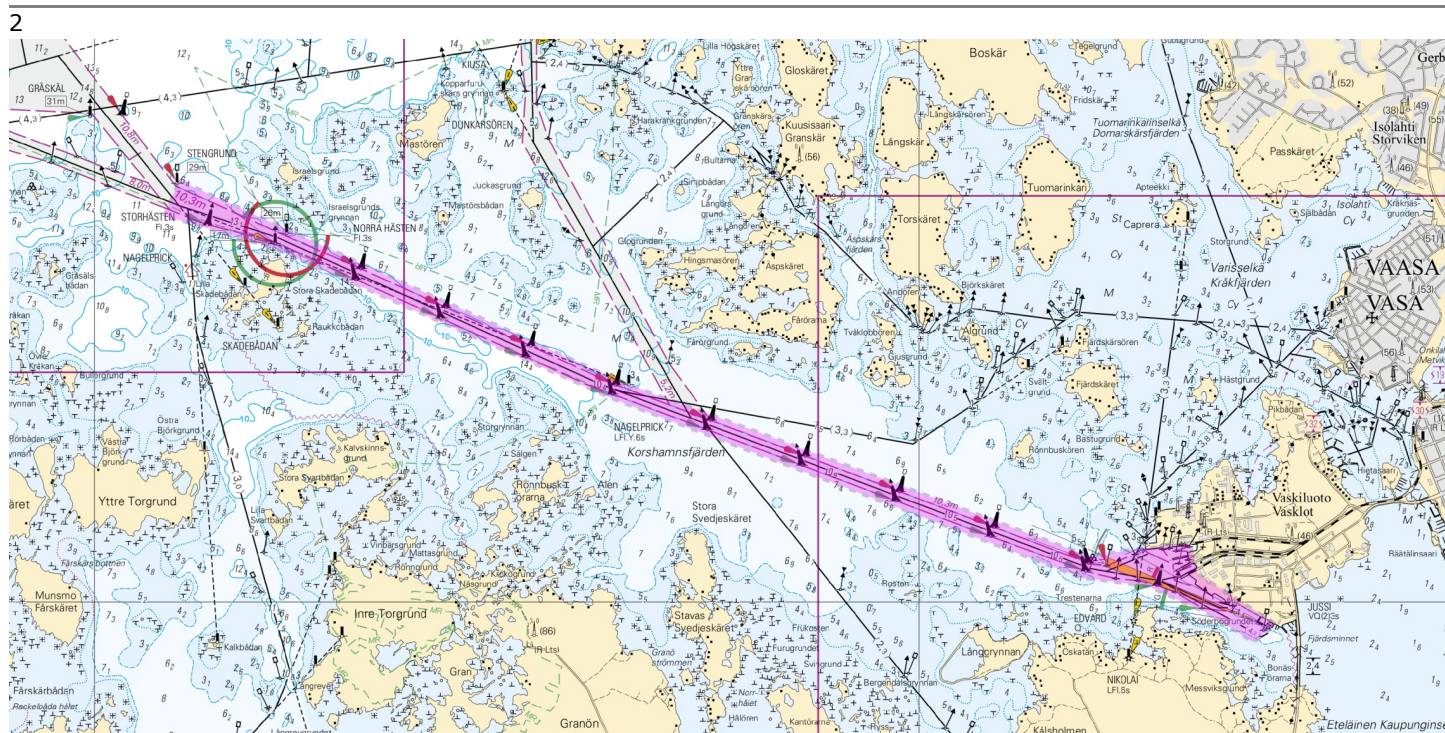
Kartat		Edellinen
48	(INT 1139)	178/2025 ↗
115.B, 115.C	(INT 11391)	178/2025 ↗
820, 820.B		178/2025 ↗
956		112/2025 ↗
957	(INT 1208)	179/2025 ↗

Viittaa:112(T)/2025 [↗](#)

Kumotaan: 79(T)/2025 [↗](#)

1 48, 115.B, 115.C, 820, 820.B, 956, 957

Poista  Seuraavien pisteiden väliltä: (1) 63°07.2'N 21°20.9'E
(2) 63°04.8'N 21°34.4'E



Kuva viitteeksi, karttaotteet ei merikartan mittakaavassa.

(Traficom, Helsinki/Helsingfors 2025)

Tiedotuksia

*209/2025

2025-09-19

Suomi. Uusia merikarttapainoksia. (N2000) (BSCD2000).

Kartat

Edellinen

Viittaa: 151/2025 [↗](#)

1

Nimi	Oikaisupäivämäärä	Myyntipäivämäärä	Painos
Namn	Rättelsedatum	Utgivningsdatum	Upplaga
Name	Correction date	Release date	Edition
Merikarttasarja L (Lappeenranta – Savonlinna, Villmanstrand – Nyslott)	20.8.2025	15.9.2025	2025
Sjökortsserie L (Lappeenranta – Savonlinna, Villmanstrand – Nyslott)	20.8.2025	15.9.2025	2025
Chart folio L (Lappeenranta – Savonlinna, Villmanstrand – Nyslott)	20.8.2025	15.9.2025	2025

Kuva viitteeksi, karttaotteet ei merikartan mittakaavassa.

(Traficom, Helsinki/Helsingfors 2025)

*210/2025

2025-09-19

Suomi. Merikarttojen uusi syvyyksien vertaustaso N2000 (BSCD2000).

Kartat

Edellinen

Viittaa: 152/2025 [↗](#)

1

Merikartoille uusi syvyyksien vertaustaso N2000 (BSCD2000).

Merikartoilla ja vesiliikenteen väylillä siirrytään käyttämään Suomen valtakunnalliseen N2000 -korkeusjärjestelmään sidottua syvyystietojen vertaustasoa. Nykyinen, merialueilla keskivedenkorkeuteen perustuva syvyyksien vertaustaso vaihdetaan maankuoreen sidottuun N2000 -vertaustasoon.

N2000 väylä- ja merikarttaudistus on osa Itämeren maiden yhteistä BSCD2000 (Baltic Sea Chart Datum 2000) –hanketta ja se yhtenäistää merikarttatiedon ja käytettävissä olevan vesisyvyyden tulkintaa koko Itämeren alueella. Siirtyminen uuteen vertaustasoon tulee vaikuttamaan merikartoilla esitettäviin syvyyks- ja väylätietoihin. Muutos johtuu nykyisin käytössä olevan vertaustason (MSL) ja N2000-järjestelmän nollakohdan välisestä erosta. Kuva 3.

Yksi yhtenäinen vertaustaso

Merialueilla nykyinen merikarttojen ja väyliä vertaustaso on teoreettinen keskivesi MSL (Mean Sea Level) / MW (Mean Water). Teoreettisessa keskivedessä nollakohtana on vedenkorkeuden kyseisen vuoden keskiarvo, eli nollakohta on vaihtunut vuosittain joitakin millimetrejä. Uuden N2000-järjestelmän nollataso on sidottu kiinteästi maankuoreen, eikä siihen vaikuta maankohoaminen tai merenpinnan muutokset. Koska N2000 -järjestelmän nollataso on nykyisen meriveden keskivesipinnan (MSL) alapuolella, syvyyksilukemat kartoilla pienenevät vertaustason muutoksesta johtuen noin 10-20 cm alueesta riippuen, mutta vastaavasti vedenkorkeuslukemat ovat N2000-järjestelmässä saman verran suurempia: Käytettävissä oleva vesisyvyys ei siis muutu huomioitaessa N2000-korkeusjärjestelmässä ilmoitettava vedenkorkeustieto. Kuva 4.

Vedenkorkeuden merkitys käytettävissä olevaa syvyyttä ajatellen tulee korostumaan. Ilmatieteenlaitos on aloittanut syyskuussa 2021 vedenkorkeushavaintojen ja -ennusteiden esittämisen rinnakkain sekä N2000 -järjestelmässä että teoreettisen keskiveden suhteen (<https://www.ilmatieteenlaitos.fi/vedenkorkeus>).

Koska siirtymäaikana on käytössä sekä vanhan ja uuden järjestelmän mukaisia merikarttoja samanaikaisesti, on tärkeää varmistaa käytössä olevan kartan vertaustaso ja käyttää vastaavaa vedenkorkeuslukemaa. Merikarttojen tuoteluettelossa on aina ajantasainen tieto voimassaolevasta merikarttapainoksesta ja siinä käytetystä vertaustasosta.

Merikarttojen tuoteluettelo: <https://www.traficom.fi/fi/merikarttoituksen-tuoteluettelo>

Lisätietoa N2000 väylä- ja merikarttauudistuksesta: <https://www.traficom.fi/fi/liikenne/merenkulku/n2000-vayla-ja-merikarttauudistus/n2000-vayla-ja-merikarttauudistus>.

2

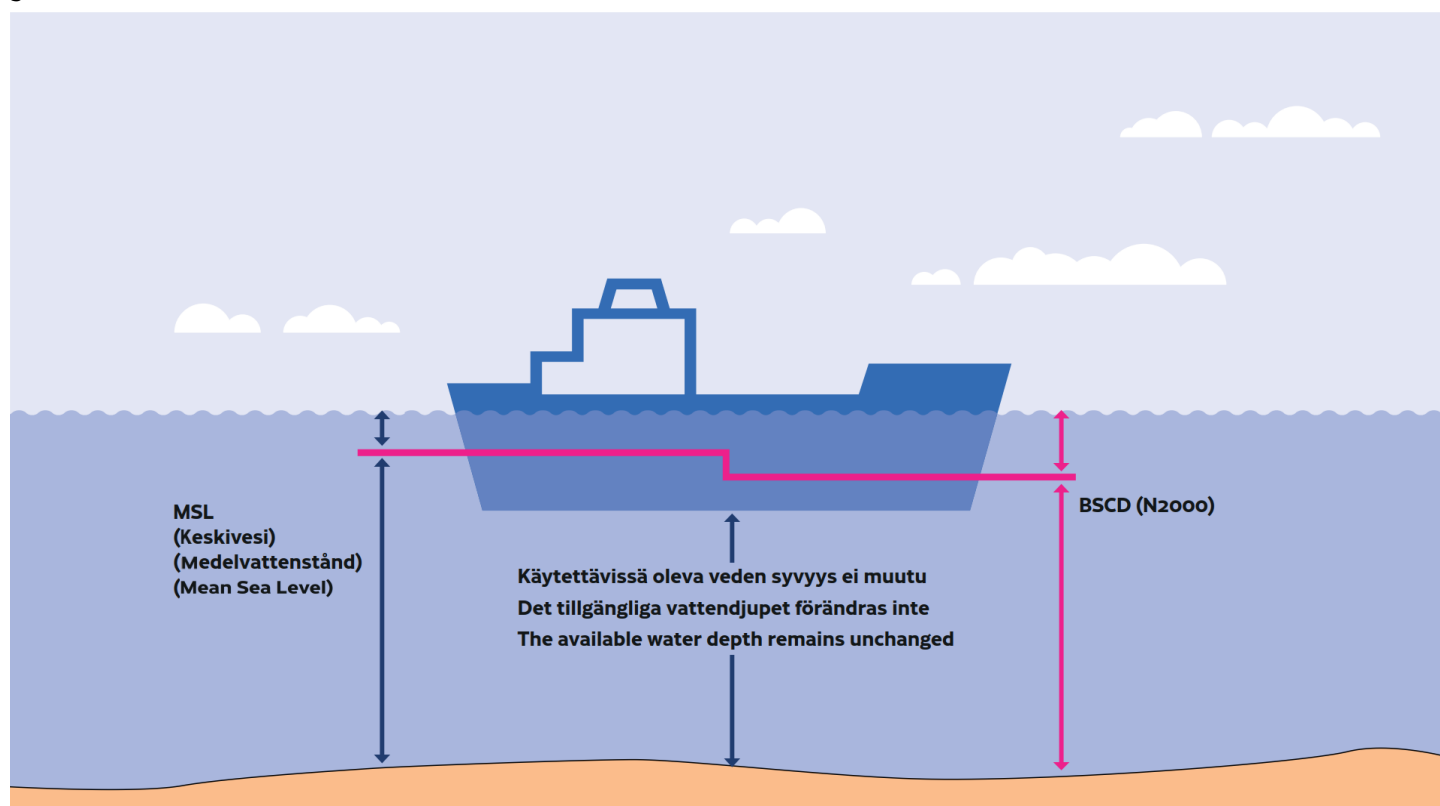
Uusi vesiväylien syvyyskäytäntöohje: https://www.traficom.fi/sites/default/files/media/file/SYVYYSOHJE_FI_2021_11_01.pdf

Suomen rannikon purjehdusopas: <https://www.traficom.fi/fi/asioi-kanssamme/sailing-directions-finnish-waters>

Väylätietojen esitystavan muutos S-57 ENC -kartoilla:
<https://www.traficom.fi/fi/ajankohtaista/vaylatietojen-esitystapa-muuttuu-suomalaisilla-s-57-enc-kartoilla>.

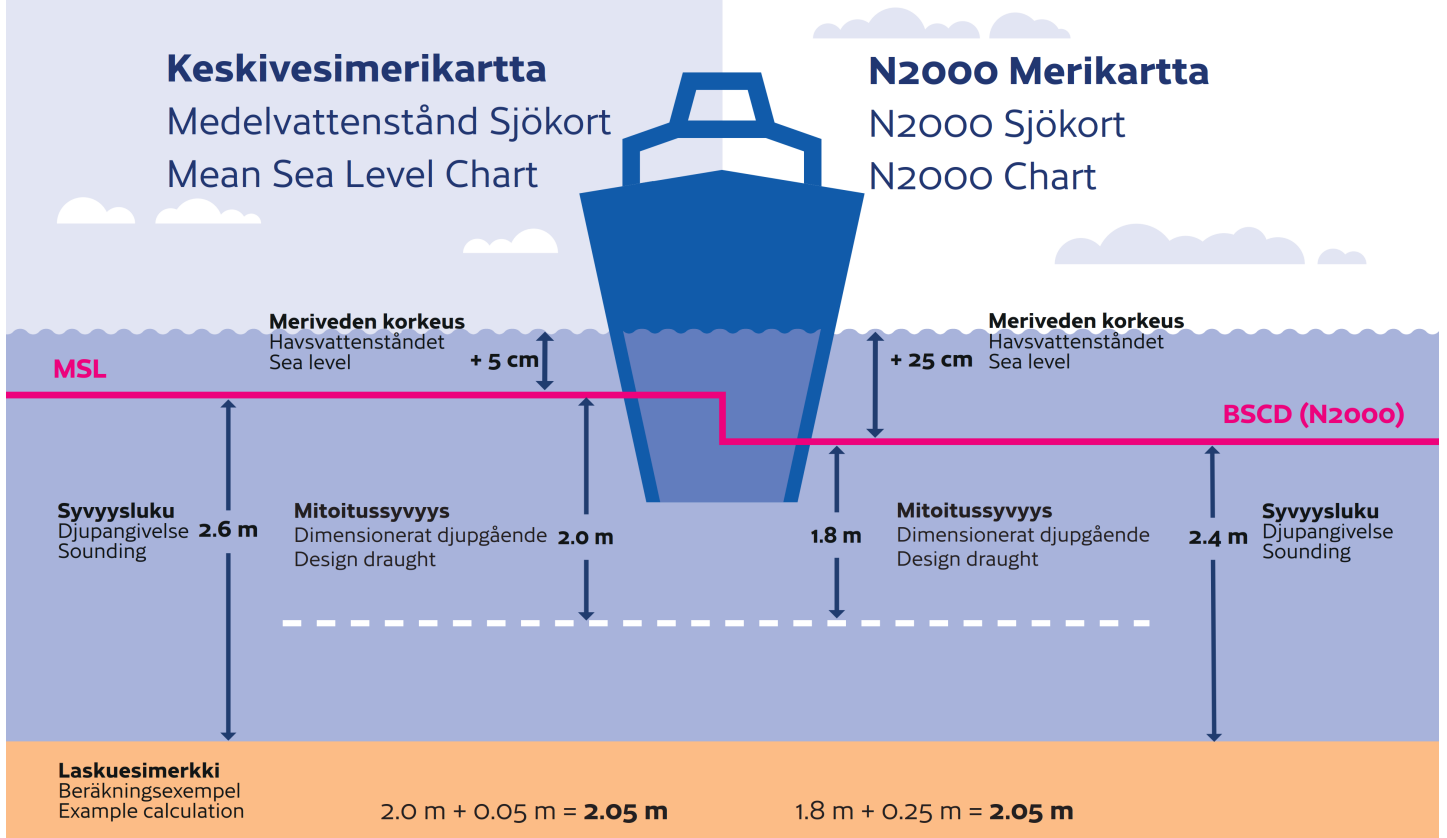
Väylien käyttö kauppamerenkulussa: <https://www.traficom.fi/fi/liikenne/merenkulku/vaylien-kaytto-kauppamerenkulussa>

3



Kuva viitteeksi, karttaotteet ei merikartan mittakaavassa.

Esimerkkikuva vertaustason vaikutuksista / Bild som exemplifierar referensnivåns inverkan / Figure illustrating the effect of the reference level



Kuva viitteeksi, karttaotteet ei merikartan mittakaavassa.

(Traficom, Helsinki/Helsingfors 2025)

Voimassa olevat Ennakko- (P) ja Tilapäiset- (T) - tiedonannot (19.09.2025)

Suomenlahti

T&P	Kartat	Suomenlahti
174(T)/2019 ☑	951	Iso Tytärsaaren KA -puoli. Esteet
296(T)/2020 ☑	17, 18, 191, 952, A, B	Helsinki. Sipoo. Alueet ja rajat
20(T)/2021 ☑	951, A	TSS OFF ROOSHER ISLAND. Majakka Rodser sammutettu...Turvalaitteet
228(T)/2021 ☑	951, A	Kulmamatala. Majakka Krestovyj sammutettu. Tiedonanto uusitaan. Turvalaitteet
65(T)/2022 ☑	A, S	Viipuri. Tuhoutunut loisto. Tiedonanto uusitaan. Turvalaitteet
66(T)/2022 ☑	A, S	Viipuri. Loiston valo poissa toiminnasta. Tiedonanto uusitaan. Turvalaitteet
86(T)/2022 ☑	18, 191, 952, A, B	Helsinki. Kruunuvuori. Rajoituksia vesiliikenteeseen. Väylät
90(T)/2022 ☑	951	Tiskolovo. Majakka Kajbolovo. Turvalaitteet
230(T)/2023 ☑	18, 191, A, B	Helsinki. Hernesaari. Turvalaitteet. Alueet ja rajat
194(T)/2024 ☑	18, 191, A, B	Helsinki. Sompasaari. Turvalaitteet
78(T)/2025 ☑	15, 16	Loviisa. Majakka Tiiskerin KA-puoli. ODAS -viitta. Turvalaitteet
129(T)/2025 ☑	952, A, B	Tallinnan edusta. Majakka Vahemadal sammutettu. Turvalaitteet
130(T)/2025 ☑	18, 191, A, B	Helsinki. Hernesaari. Tiedonanto uusitaan. Turvalaitteet
176(T)/2025 ☑	18, 191, A, B	Helsinki. Länsisatama...Rajoituksia vesiliikenteeseen. Alueet ja rajat
189(T)/2025 ☑	952, A, B	Paldiski. Majakka Pakri sammutettu. Turvalaitteet
197(T)/2025 ☑	18, 191, A, B	Helsinki. Sompasaari. Nihti. Alueet ja rajat

Saaristomeri

T&P	Kartat	Saaristomeri
189(T)/2023 ☑	26, D	Parainen. Kirjala...Rajoituksia vesiliikenteeseen. Alueet ja rajat
40(T)/2024 ☑	26, 190, D	Naantali. Raumakari...Kirkonsalmi. Tiedonanto uusitaan. Turvalaitteet
168(T)/2024 ☑	25, 26, 37, D	Parainen. Seili. ODAS-poiju. Turvalaitteet
239(T)/2024 ☑	27, 167, D	Utön E -puoli. Söderdjupet. Mittalaitteita pohjassa. Alueet ja rajat
267(T)/2024 ☑	26, 190, D	Turun satama. Rakennustyöt. Alueet ja rajat
162(T)/2025 ☑	24, 25, D	Parainen. Nauvon E -puoli. Tilapäisesti poistetut reunamerkit. Turvalaitteet

Ahvenanmeri

T&P	Kartat	Ahvenanmeri
97(T)/2025 ↗	32, 160, C	Maarianhamina. Lemströmin kanava...Tiedonanto uusitaan. Alueet ja rajat
191(T)/2025 ↗	32, 162, 753	Föglö. Brändön. Turvalaitteet
192(T)/2025 ↗	32, 162, 753	Föglö. Finngrund. Turvalaitteet

Selkämeri

T&P	Kartat	Selkämeri
6(T)/2025 ↗	42, 125	Pori. Tahkoluoto. Tiedonanto uusitaan. Turvalaitteet
165(T)/2025 ↗	955	Söderhamnin Itä -puoli. Loisto Hällgrund sammutettu. Turvalaitteet

Merenkurkku

T&P	Kartat	Merenkurkku
238(T)/2022 ↗	48, 115, 921, F, M	Vaasa. Vaskiluoto. Tiedonanto uusitaan. Turvalaitteet
247(T)/2024 ↗	48, 820, 956, 957	Vaasa. Johansson. Turvalaitteet
262(T)/2024 ↗	48, 115, 820	Vaasa. Vaskiluoto. (N2000) (BSCD2000). Turvalaitteet. Väyläalueet
279(T)/2024 ↗	48, 115, 820, 957, 8061, 8065	Vaasa. Vaskiluoto. Turvalaitteet. Väyläalueet
112(T)/2025 ↗	48, 115, 820, 956, 957	Vaasan satama. Vaasan väylä. Alueet ja rajat

Perämeri

T&P	Kartat	Perämeri
145(T)/2024 ↗	57, 846, 958, 8071	Hailuoto. Sillanrakennustyöt. Alueet ja rajat
164(T)/2024 ↗	57, 119, 846	Oulu. Pikisaari. Väylät
3(T)/2025 ↗	57, 60, 848, 958	Oulun edusta. Majakan Oulu 1 LO -puoli...Virtuaali AIS. Turvalaitteet
83(T)/2025 ↗	57, 846	Hailuoto. Riutunkarin sekä Huikun sillan veneilyaukot.
104(T)/2025 ↗	55, 119, 838, 839	Raahen satama. Ruoppaustyöt. Alueet ja rajat
117(T)/2025 ↗	59, 854	Tornion edusta. Turvalaitteiden huoltotyöt. Turvalaitteet
179(T)/2025 ↗	52, 833, 834, 957, 8061	Kokkola. Kokkolan majakka sammutettu. Turvalaitteet
201(T)/2025 ↗	57, 846	Hailuoto. Huikun sillan veneilyaukko...Alueet ja rajat

Vuoksen vesistö

T&P	Kartat	Vuoksen vesistö
64(T)/2025 ↗	L	Lappeenranta. Muukonsaari. Turvalaitteet
72(T)/2025 ↗	M	Varkaus. Kortesaaret. Turvalaitteet

Kymijoen vesistö

T&P	Kartat	Kymijoen vesistö
-	-	

Kokemäenjoen vesistö

T&P	Kartat	Kokemäenjoen vesistö
-	-	

Oulujoen vesistö

T&P	Kartat	Oulujoen vesistö
-	-	

Paatsjoen vesistö

T&P	Kartat	Paatsjoen vesistö
-	-	

Saimaan kanava

T&P	Kartat	Saimaan kanava
-	-	

Pohjoinen Itämeri

T&P	Kartat	Pohjoinen Itämeri
11(T)/2024 ↗	952, 953, 954	Hiidenmaa. Tahkuna. Loisto Lehtma sammutettu. Turvalaitteet

Tiedotuksia

T&P	Kartat	Tiedotuksia
137(T)/2023 ↗		Helsinki. Korkeasaari. Sillanrakennustyöt. Rajoituksia vesiliikenteeseen.
102(T)/2024 ↗		Parainen. Hessund. Sillanrakennustyöt.
86(T)/2025 ↗		Helsinki. Hevossalmi.