



Tiedonantoja merenkulkijoille

TM 3/2025

Tiedonannot: 12 - 18 / 31.01.2025



Sisällysluettelo

Otsikko	Sivu
Indeksi alueittain	2
Karttaindeksi	3
Suomenlahti	4
Merenkurkku	7
Perämeri	9
Vuoksen vesistö	10
Voimassa olevat Ennakko- (P) ja Tilapäiset- (T) - tiedonannot (31.01.2025)	12

Indeksi alueittain

Suomenlahti

Kartat

*12/2025	18, 952, A, B
*13/2025	14, 138, 951, A
*14/2025	14, 138, A
*15/2025	14, A

Merenkurkku

Kartat

16(T)/2025	47, 825, 956, 957, 8065
------------	-------------------------

Perämeri

Kartat

*17/2025	55, 119, 838, 839, 958, 8071
----------	------------------------------

Vuoksen vesistö

Kartat

*18/2025	L
----------	---

Karttaindeksi

Kartat	Tiedonannot
14	*13/2025, *14/2025, *15/2025
18	*12/2025
47	16(T)/2025
55	*17/2025
119	*17/2025
138	*13/2025, *14/2025
825	16(T)/2025
838	*17/2025
839	*17/2025
951	*13/2025
952	*12/2025
956	16(T)/2025
957	16(T)/2025
958	*17/2025
8065	16(T)/2025
8071	*17/2025
A	*12/2025, *13/2025, *14/2025, *15/2025
B	*12/2025
L	*18/2025

Suomenlahti

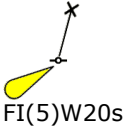
*12/2025

2025-01-31

Suomi. Suomenlahti. Helsinginmatalan LO -puoli. Poistettu ODAS -viitta.
Turvalaitteet

Kartat		Edellinen
18	(INT 1250)	284/2024 ↗
952		2/2025 ↗
A/Helsinki - Tallinna		8/2025 ↗
B/Helsinki - Tallinn		4/2025 ↗

Kumotaan: 80(T)/2024 [↗](#)

1	18, 952, A/Helsinki - Tallinna, B/Helsinki - Tallinn		
Poista		59°53.05'N	24°46.72'E

(Suomen ympäristökeskus/Finlands miljöcentral/Finnish Environment Institute, 2025)

*13/2025

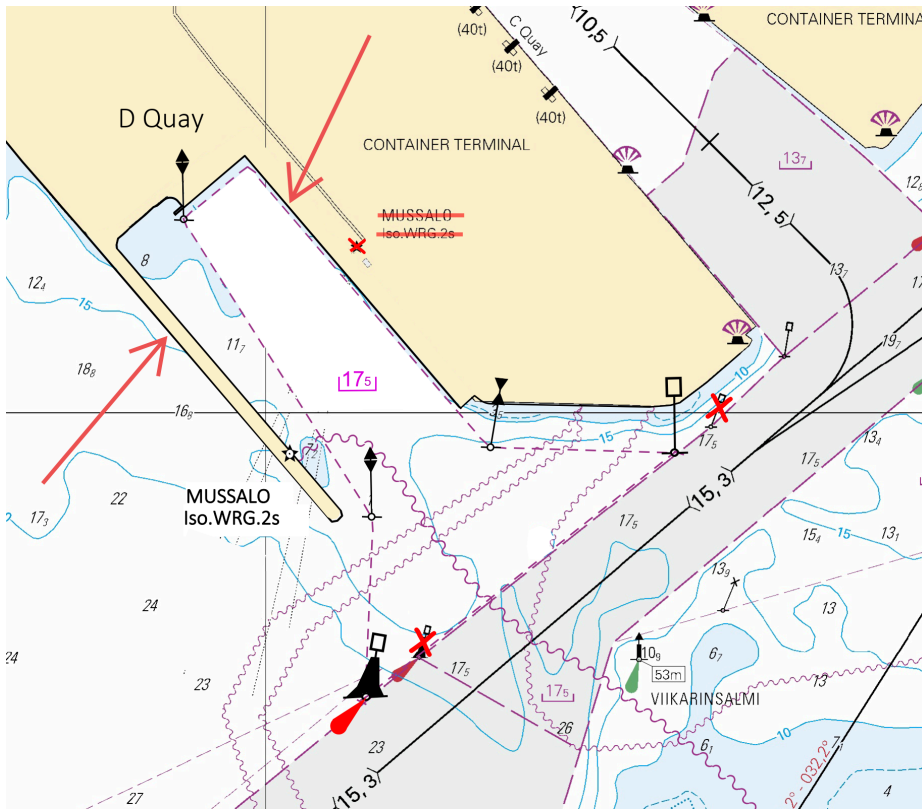
2025-01-31

Suomi. Suomenlahti. Kotka. Mussalo. Satamat

Kartat		Edellinen
14	(INT 1246)	8/2025 ↗
138	(INT 1155)	8/2025 ↗
951		276/2024 ↗
A610, A611		12/2025 ↗

Viittaa:9/2020 [↗](#), 8/2025 [↗](#)

1	14, 138, 951, A610, A611		
Muuta	—	Rantaviivamuutokset. Ks. kuva.	60°25.10'N 26°53.95'E



Kuva viitteeksi, karttaotteet ei merikartan mittakaavassa.

(Traficom, Helsinki/Helsingfors 2025)

*14/2025

2025-01-31

Suomi. Suomenlahti. Kotka. Mussalo. Kaapelit ja johdot

Kartat		Edellinen
14	(INT 1246)	13/2025 ↗
138	(INT 1155)	13/2025 ↗
A610, A610.1, A611		13/2025 ↗

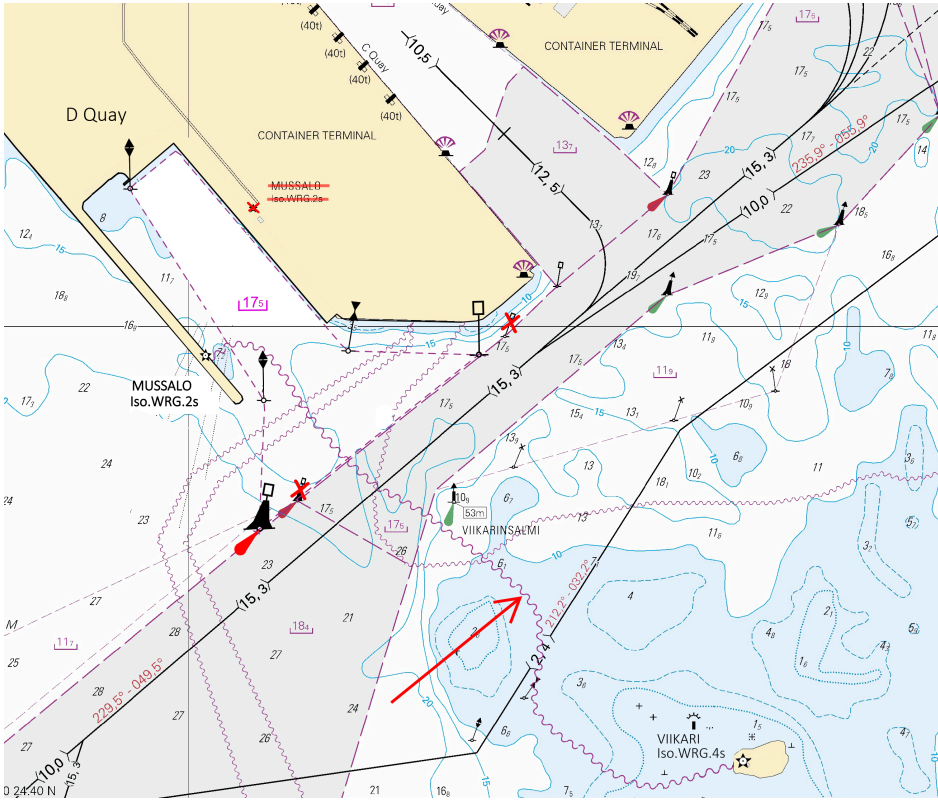
Viittaa: 9/2020 [↗](#), 8/2025 [↗](#), 13/2025 [↗](#)

1 14, 138, A610, A610.1, A611

Lisää 

Seuraavien pisteiden välille:

(1)	60°24.957'N	26°54.055'E
(2)	60°24.980'N	26°54.112'E
(3)	60°24.979'N	26°54.155'E
(4)	60°24.967'N	26°54.194'E
(5)	60°24.813'N	26°54.450'E
(6)	60°24.626'N	26°54.912'E
(7)	60°24.517'N	26°54.889'E
(8)	60°24.415'N	26°55.164'E
(9)	60°24.434'N	26°55.363'E
(10)	60°24.447'N	26°55.401'E



Kuva viitteeksi, karttaotteet ei merikartan mittakaavassa.

(Väylävirasto/Trafikledsverket/Finnish Transport Infrastructure Agency, 2025)

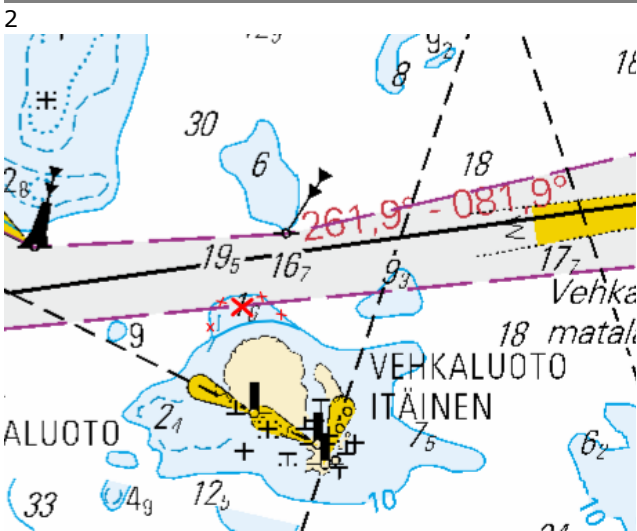
*15/2025

2025-01-31

Suomi. Suomenlahti. Hamina. Vehkaluoto. Syvyystiedot

Kartat	Edellinen
14	(INT 1246) 14/2025 ↗
A609, A610	14/2025 ↗

1 Poista 1₆ 14, A609, A610 Korjaa 10 m syvyyssäyrä 60°27.137'N 27°06.286'E



Kuva viitteeksi, karttaotteet ei merikartan mittakaavassa.

(Traficom, Helsinki/Helsingfors 2025)

Merenkurkku










16(T)/2025


2025-01-31


Ruotsi. Merenkurkku. Talvikaudeksi poistetut poijut ja viitat. Turvalaitteet

Kartat		Edellinen
47	(INT 1138)	269/2024 ↗
825		263/2024 ↗
956		269/2024 ↗
957	(INT 1208)	279/2024 ↗
8065/Vaasa - Uumaja		279/2024 ↗

Ajankohta: Toistaiseksi

1		47, 956, 957, 8065/Vaasa - Uumaja		
Muuta		  V-AIS	63°25.53'N	20°33.93'E
2		47, 957, 8065/Vaasa - Uumaja		
Poista			63°28.129'N	20°37.926'E
3		47, 957, 8065/Vaasa - Uumaja		
Poista			63°32.240'N	20°41.088'E
4		47, 825, 957, 8065/Vaasa - Uumaja		
Poista			63°31.182'N	20°43.770'E
5		47, 825, 957, 8065/Vaasa - Uumaja		
Poista			63°32.708'N	20°45.376'E
6		47, 825, 957, 8065/Vaasa - Uumaja		
Poista			63°32.288'N	20°46.247'E
7		47, 825, 957, 8065/Vaasa - Uumaja		
Muuta		  V-AIS	63°32.89'N	20°51.03'E

8		47, 825, 957, 8065/Vaasa - Uumaja		
Poista			63°33.499'N	20°52.351'E

9		47, 825, 957, 8065/Vaasa - Uumaja		
Poista			63°35.403'N	21°03.326'E

(Ufs 1051/19025(T), Norrköping 2025)

Perämeri

*17/2025




2025-01-31

Suomi. Perämeri. Raahе. Loisto Heikinkari toiminnassa. Turvalaitteet

Kartat		Edellinen
55	(INT 1146)	232/2024 ↗
119.A	(INT 11461)	214/2024 ↗
838		231/2024 ↗
839		231/2024 ↗
958	(INT 1209)	10/2025 ↗
8071/INDEX		264/2024 ↗

Viittaa: 111/2024 [↗](#)

Kumotaan: 263(T)/2023 [↗](#)

1	55, 119.A, 838, 839, 958, 8071/INDEX				
Muuta				Alempi	
	HEIKINKARI Fl.3s (exting) Racon (T)		HEIKINKARI Fl.3s Racon (T)		64°39.053'N 24°20.929'E 9189, (C4184)





(Traficom, Helsinki/Helsingfors 2025)

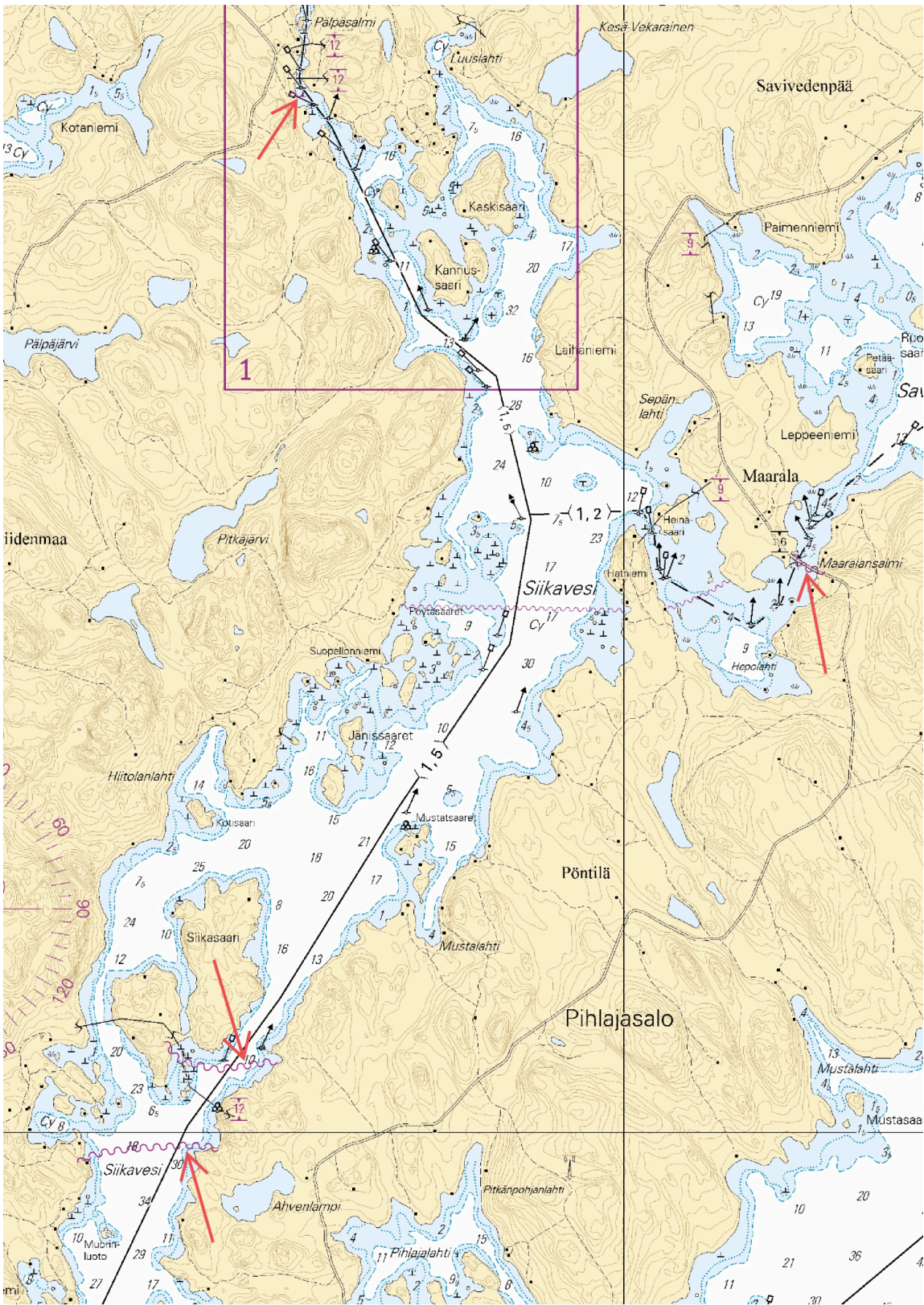
Vuoksen vesistö

*18/2025

2025-01-31

Suomi. Vuoksen vesistö. Mikkeli. Juva. Pihlajasalo. Kaapelit ja johdot

Kartat		Edellinen	
L211, L211.1		265/2024 ↗	
1	L211	(1)	61°39.912'N 27°46.013'E
Lisää 	Seuraavien pisteiden välille:	(2)	61°39.938'N 27°46.154'E
		(3)	61°39.959'N 27°46.946'E
		(4)	61°39.949'N 27°47.013'E
2	L211	(1)	61°40.303'N 27°46.666'E
Lisää 	Seuraavien pisteiden välille:	(2)	61°40.263'N 27°46.745'E
		(3)	61°40.231'N 27°47.000'E
		(4)	61°40.255'N 27°47.483'E
3	L211	(1)	61°42.018'N 27°51.232'E
Lisää 	Seuraavien pisteiden välille:	(2)	61°41.981'N 27°51.309'E
		(3)	61°41.964'N 27°51.427'E
4	L211, L211.1	(1)	61°43.653'N 27°47.582'E
Lisää 	Seuraavien pisteiden välille:	(2)	61°43.669'N 27°47.666'E



Kuva viitteeksi, karttaotteet ei merikartan mittakaavassa.

(Suur-Savon Sähkö Oy, 2025)

Voimassa olevat Ennakko- (P) ja Tilapäiset- (T) - tiedonannot (31.01.2025)

Suomenlahti

T&P	Kartat	Suomenlahti
174(T)/2019 ☑	951	Iso Tytärsaaren KA -puoli. Esteet
296(T)/2020 ☑	17, 18, 191, 952, A, B	Helsinki. Sipoo. Alueet ja rajat
20(T)/2021 ☑	951, A	TSS OFF ROOSHER ISLAND. Majakka Rodser sammutettu...Turvalaitteet
228(T)/2021 ☑	951, A	Kulmamatala. Majakka Krestovjy sammutettu. Tiedonanto uusitaan. Turvalaitteet
304(T)/2021 ☑	18, 192, A, B	Helsinki. Vuosaari. Tiedonanto uusitaan. Turvalaitteet. Alueet ja rajat
65(T)/2022 ☑	A, S	Viipuri. Tuhoutunut loisto. Tiedonanto uusitaan. Turvalaitteet
66(T)/2022 ☑	A, S	Viipuri. Loiston valo poissa toiminnasta. Tiedonanto uusitaan. Turvalaitteet
86(T)/2022 ☑	18, 191, 952, A, B	Helsinki. Kruunuvuori. Rajoituksia vesiliikenteeseen. Väylät
90(T)/2022 ☑	951	Tiskolovo. Majakka Kajbolovo. Turvalaitteet
229(T)/2023 ☑	18, 191, A, B	Helsinki. Hernesaari. Turvalaitteet
230(T)/2023 ☑	18, 191, A, B	Helsinki. Hernesaari. Turvalaitteet. Alueet ja rajat
52(T)/2024 ☑	952, A, B	Prangli. Kelnase. Rakennustyöt. Alueet ja rajat
194(T)/2024 ☑	18, 191, A, B	Helsinki. Sompasaari. Turvalaitteet
230(T)/2024 ☑	18, 191, A, B	Helsinki. Melkki. Loisto Melkki sammutettu. Turvalaitteet
238(T)/2024 ☑	17, 952, A	Porvoon edusta. Porvoon majakka sammutettu. Turvalaitteet
284(T)/2024 ☑	18, 191, A, B	Helsinki. Hakaniemi. Sillanrakennustyöt. Alueet ja rajat

Saaristomeri

T&P	Kartat	Saaristomeri
189(T)/2023 ☑	26, D	Parainen. Kirjala...Rajoituksia vesiliikenteeseen. Alueet ja rajat
40(T)/2024 ☑	26, 190, D	Naantali. Raumakari...Kirkonsalmi. Tiedonanto uusitaan. Turvalaitteet
74(T)/2024 ☑	27, 167, D	Parainen. Utön E -puoli. ODAS -poiju. Turvalaitteet
130(T)/2024 ☑	27, D	Parainen. Utön E -puoli. ODAS -poiju. Turvalaitteet
168(T)/2024 ☑	25, 26, 37, D	Parainen. Seili. ODAS-pojju. Turvalaitteet
239(T)/2024 ☑	27, 167, D	Utön E -puoli. Söderdjupet. Mittalaitteita pohjassa. Alueet ja rajat
250(T)/2024 ☑	26, D	Parainen. Hessund...Rajoituksia vesiliikenteeseen. Alueet ja rajat
267(T)/2024 ☑	26, 190, D	Turun satama. Rakennustyöt. Alueet ja rajat
4(T)/2025 ☑	23, B	Kemiönsaari. Padva. Loisto Padvagrundet sammutettu. Turvalaitteet
5(T)/2025 ☑	28, C	Sottunga. Loisto Bogskär sammutettu. Turvalaitteet

Ahvenanmeri

T&P	Kartat	Ahvenanmeri
97(T)/2024 ↗	32, 160, C	Maarianhamina. Lemströmin kanava...Alueet ja rajat
155(T)/2024 ↗	31, 935, C	TSS SOUTH ÅLAND SEA. Majakka Flötjan sammutettu. Turvalaitteet

Selkämeri

T&P	Kartat	Selkämeri
30(T)/2022 ↗	41, 127, E	Rauma. Ulko-Petäjäs. Alueet ja rajat
95(T)/2024 ↗	42, 125, 955, E	Pori. Tahkoluoto. Majakka Kaijakari sammutettu. Turvalaitteet
121(T)/2024 ↗	45, 46, 815, 816	Korsnäs. Mittalaitteita pohjassa. Esteet
6(T)/2025 ↗	42, 125	Pori. Tahkoluoto. Tiedonanto uusitaan. Turvalaitteet

Merenkurkku

T&P	Kartat	Merenkurkku
238(T)/2022 ↗	48, 115, 921, F, M	Vaasa. Vaskiluoto. Tiedonanto uusitaan. Turvalaitteet
126(T)/2023 ↗	48, 115, 820	Vaasa. Vaskiluoto. Ruoppaustyöt. Alueet ja rajat
256(T)/2023 ↗	48, 115, 820	Vaasa. Vaskiluoto. Ruoppaustyöt. Tiedonanto uusitaan. Alueet ja rajat
62(T)/2024 ↗	48, 819, 822, 956, 957, 8061, 8065	Mustasaari. Raippaluodon L -puoli...Turvalaitteet
247(T)/2024 ↗	48, 820, 956, 957	Vaasa. Johansson. Turvalaitteet
262(T)/2024 ↗	48, 115, 820	Vaasa. Vaskiluoto. (N2000) (BSCD2000). Turvalaitteet. Väyläalueet
279(T)/2024 ↗	48, 115, 820, 957, 8061, 8065	Vaasa. Vaskiluoto. Turvalaitteet. Väyläalueet
16(T)/2025 ↗	47, 825, 956, 957, 8065	Talvikaudeksi poistetut poijut ja viitat. Turvalaitteet

Perämeri

T&P	Kartat	Perämeri
144(T)/2024 ↗	57, 846	Oulu. Pajuniemi. Turvalaitteet
145(T)/2024 ↗	57, 846, 958, 8071	Hailuoto. Sillanrakennustyöt. Alueet ja rajat
164(T)/2024 ↗	57, 119, 846	Oulu. Pikisaari. Väylät
197(T)/2024 ↗	57, 119, 845, 846	Oulu. Oulun satama. Ruoppaustyöt. Alueet ja rajat
270(T)/2024 ↗	57, 846	Hailuoto. Talvikaudeksi suljettu väylänosa. Alueet ja rajat
3(T)/2025 ↗	57, 60, 848, 958	Oulun edusta. Majakan Oulu 1 LO -puoli...Virtuaali AIS. Turvalaitteet
7(T)/2025 ↗	60	Kemi. Majakka Kemi 1:n KO-puoli. Rakennustyöt. Talvitauko. Alueet ja rajat

Vuoksen vesistö

T&P	Kartat	Vuoksen vesistö
268(T)/2019 ↗	M	Kuopio. Kotkatniemi. Turvalaitteet
214(T)/2020 ↗		Leppävirta. Hyvärilä. Turvalaitteet
90(T)/2023 ↗	921, M	Kuopio. Loisto Sotkanselkä toiminnassa. Tiedonanto uusitaan. Turvalaitteet

Kymijoen vesistö

T&P	Kartat	Kymijoen vesistö
-	-	

Kokemäenjoen vesistö

T&P	Kartat	Kokemäenjoen vesistö
-	-	

Oulujoen vesistö

T&P	Kartat	Oulujoen vesistö
-	-	

Paatsjoen vesistö

T&P	Kartat	Paatsjoen vesistö
-	-	

Saimaan kanava

T&P	Kartat	Saimaan kanava
254(T)/2024 ↗		Saimaan kanava suljettu talvikaudeksi.

Pohjoinen Itämeri

T&P	Kartat	Pohjoinen Itämeri
11(T)/2024 ↗	952, 953, 954	Hiidenmaa. Tahkuna. Loisto Lehtma sammutettu. Turvalaitteet

Tiedotuksia

T&P	Kartat	Tiedotuksia
291(T)/2022 ↗		Perämeri. Oulun edusta. V-AIS. Tiedonanto uusitaan.
137(T)/2023 ↗		Helsinki. Korkeasaari. Sillanrakennustyöt. Rajoituksia vesiliikenteeseen.
102(T)/2024 ↗		Parainen. Hessund. Sillanrakennustyöt.