



Tiedonantoja merenkulkijoille

TM 9/2025

Tiedonannot: 53 - 56 / 31.03.2025



Sisällysluettelo

Otsikko	Sivu
Indeksi alueittain	2
Karttaindeksi	3
Saaristomeri	4
Perämeri	10
Tiedotuksia	12
Voimassa olevat Ennakko- (P) ja Tilapäiset- (T) - tiedonannot (31.03.2025)	14

Indeksi alueittain

Saaristomeri

Kartat

*53/2025

26, 190, 952, 953, 954, D

Perämeri

Kartat

*54/2025

56, 60, 958, 8071

Tiedotuksia

Kartat

*55/2025

*56/2025

Karttaindeksi

Kartat	Tiedonannot
26	*53/2025
56	*54/2025
60	*54/2025
190	*53/2025
952	*53/2025
953	*53/2025
954	*53/2025
958	*54/2025
8071	*54/2025
D	*53/2025

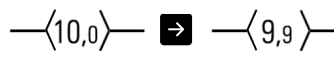
Saaristomeri


*53/2025


2025-03-31


Suomi. Saaristomeri. Turku. (MSL/MW). Väylät. Väyläalueet. Alueet ja rajat. Karttamerkintä


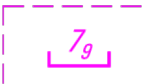


Kartat		Edellinen
26	(INT 1189)	285/2024 ↗
190, 190.C	(INT 1158)	285/2024 ↗
952		46/2025 ↗
953		36/2025 ↗
954	(INT 1210)	36/2025 ↗
D706, D706.2, D/Utö - Turku		44/2025 ↗

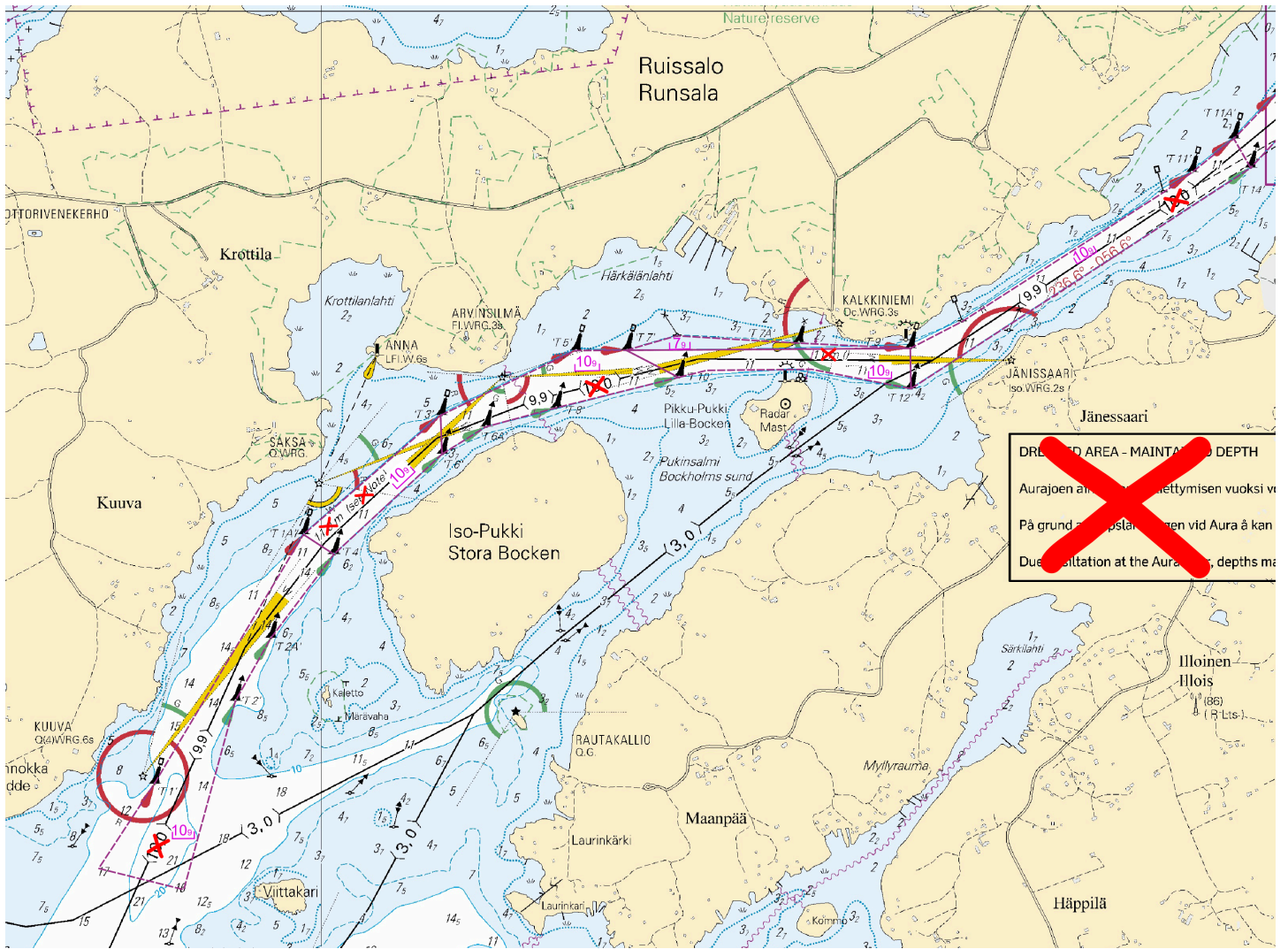
1	26, 190, 190.C, 952, 953, 954, D706, D706.2, D/Utö - Turku	
Muuta		Seuraavien pisteiden välille:
	(1)	60°24.281'N 22°07.276'E
	(2)	60°26.069'N 22°12.736'E

2	26, 190, D706, D706.2	
Lisää		Harausalueen reunalinja pisteiden välille:
	(1)	60°24.302'N 22°07.107'E
	(2)	60°24.260'N 22°07.449'E
	(3)	60°24.634'N 22°07.657'E
	(4)	60°24.759'N 22°07.799'E
	(5)	60°24.925'N 22°08.053'E
	(6)	60°24.964'N 22°07.930'E
	(7)	60°24.470'N 22°07.332'E
	(8)	60°24.302'N 22°07.107'E

3	26, 190, D706, D706.2	
Lisää		Harausalueen reunalinja pisteiden välille:
	(1)	60°24.925'N 22°08.053'E
	(2)	60°25.123'N 22°08.487'E
	(3)	60°25.200'N 22°08.481'E
	(4)	60°24.964'N 22°07.930'E
	(5)	60°24.925'N 22°08.053'E

4	26, 190, D706, D706.2	
Lisää		Harausalueen reunalinja pisteiden välille:
	(1)	60°25.123'N 22°08.487'E
	(2)	60°25.177'N 22°08.663'E
	(3)	60°25.215'N 22°08.945'E
	(4)	60°25.276'N 22°09.439'E
	(5)	60°25.329'N 22°09.228'E
	(6)	60°25.329'N 22°09.023'E
	(7)	60°25.200'N 22°08.481'E
	(8)	60°25.123'N 22°08.487'E

5		26, 190, D706, D706.2		
Lisää		Harausalueen reunalinja pisteiden välille:	(1) 60°25.276'N 22°09.439'E	
			(2) 60°25.289'N 22°09.552'E	
			(3) 60°25.292'N 22°09.973'E	
			(4) 60°25.253'N 22°10.373'E	
			(5) 60°25.333'N 22°10.370'E	
			(6) 60°25.329'N 22°09.228'E	
			(7) 60°25.276'N 22°09.439'E	
6		26, 190, D706, D706.2		
Lisää		Harausalueen reunalinja pisteiden välille:	(1) 60°25.329'N 22°09.228'E	
			(2) 60°25.333'N 22°10.370'E	
			(3) 60°25.344'N 22°09.921'E	
			(4) 60°25.358'N 22°09.431'E	
			(5) 60°25.329'N 22°09.228'E	
7		26, 190, D706, D706.2		
Lisää		Harausalueen reunalinja pisteiden välille:	(1) 60°25.253'N 22°10.373'E	
			(2) 60°25.691'N 22°11.739'E	
			(3) 60°25.749'N 22°11.671'E	
			(4) 60°25.682'N 22°11.502'E	
			(5) 60°25.642'N 22°11.387'E	
			(6) 60°25.386'N 22°10.579'E	
			(7) 60°25.333'N 22°10.370'E	
			(8) 60°25.253'N 22°10.373'E	
8		190, 190.C, D706.2		
Poista		Seuraavien pisteiden väliltä:	(1) 60°24.28'N 22°07.27'E	
			(2) 60°26.02'N 22°12.55'E	
9		190, D706.2		
Poista	11,0m		60°25'N	22°08'E
10		190, D706.2		
Poista	(see Note)		60°25.04'N	22°08.18'E
11		190, D706.2		
Poista	11,0m		60°25.8'N	22°11.9'E
12		190, D706		
Poista	huomautusteksti. Ks. kuva.			



Kuva viitteeksi, karttaotteet ei merikartan mittakaavassa.

26, 190, 190.C, D706, D706.2

Lisää

10g

Harausalueen reunalinja
pisteiden välille:

- | | | |
|-----|-------------|-------------|
| (1) | 60°25.691'N | 22°11.739'E |
| (2) | 60°25.795'N | 22°11.935'E |
| (3) | 60°25.912'N | 22°12.277'E |
| (4) | 60°25.981'N | 22°12.618'E |
| (5) | 60°26.065'N | 22°12.492'E |
| (6) | 60°25.987'N | 22°12.219'E |
| (7) | 60°25.840'N | 22°11.848'E |
| (8) | 60°25.749'N | 22°11.671'E |
| (9) | 60°25.691'N | 22°11.739'E |

15

26, 190, 190.C, D706, D706.2

Lisää

10_gHarausalueen reunalinja
pisteiden välille:

(1)	60°25.981'N	22°12.618'E
(2)	60°26.049'N	22°12.910'E
(3)	60°26.327'N	22°13.064'E
(4)	60°26.432'N	22°13.054'E
(5)	60°26.439'N	22°12.976'E
(6)	60°26.386'N	22°12.960'E
(7)	60°26.391'N	22°12.897'E
(8)	60°26.375'N	22°12.886'E
(9)	60°26.381'N	22°12.819'E
(10)	60°26.234'N	22°12.724'E
(11)	60°26.229'N	22°12.755'E
(12)	60°26.208'N	22°12.742'E
(13)	60°26.213'N	22°12.711'E
(14)	60°26.141'N	22°12.664'E
(15)	60°26.124'N	22°12.656'E
(16)	60°26.108'N	22°12.643'E
(17)	60°26.065'N	22°12.492'E
(18)	60°25.981'N	22°12.618'E


16


26, 190, 190.C, D706, D706.2


Lisää

8₃Harausalueen reunalinja
pisteiden välille:

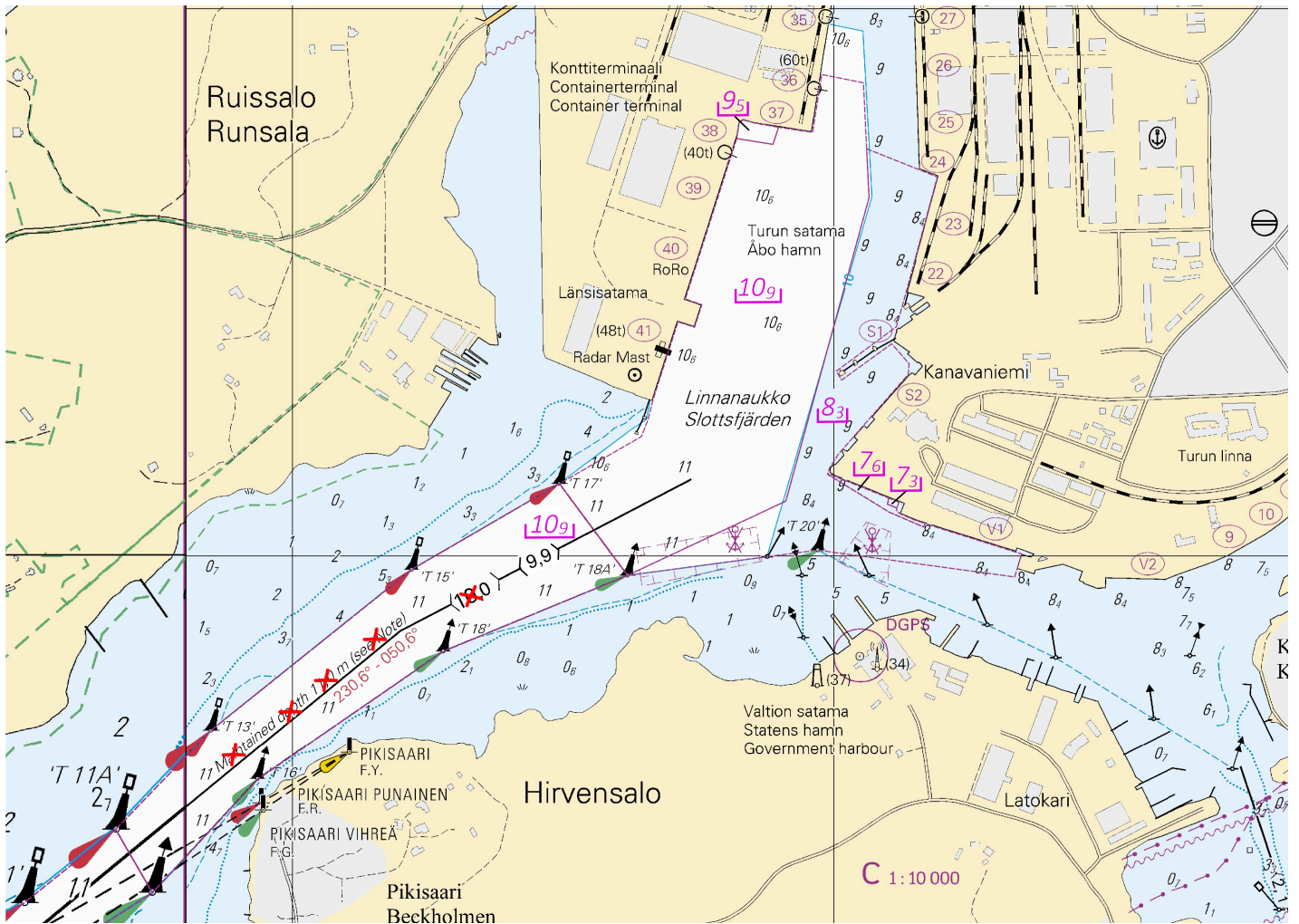
(1)	60°26.371'N	22°13.060'E
(2)	60°26.327'N	22°13.064'E
(3)	60°26.049'N	22°12.910'E
(4)	60°25.981'N	22°12.618'E
(5)	60°26.004'N	22°12.969'E
(6)	60°25.980'N	22°13.333'E
(7)	60°26.001'N	22°13.346'E
(8)	60°26.029'N	22°13.168'E
(9)	60°26.025'N	22°13.165'E
(10)	60°26.039'N	22°13.101'E
(11)	60°26.074'N	22°12.988'E
(12)	60°26.079'N	22°12.991'E
(13)	60°26.092'N	22°13.007'E
(14)	60°26.165'N	22°13.137'E
(15)	60°26.175'N	22°13.138'E
(16)	60°26.193'N	22°13.106'E
(17)	60°26.160'N	22°13.013'E
(18)	60°26.168'N	22°13.004'E
(19)	60°26.209'N	22°13.115'E
(20)	60°26.346'N	22°13.190'E
(21)	60°26.371'N	22°13.060'E

17		26, 190, 190.C, D706, D706.2		
Lisää		Harausalueen reunalinja pisteiden välille:	(1)	60°26.052'N 22°13.101'E
			(2)	60°26.074'N 22°12.988'E
			(3)	60°26.039'N 22°13.101'E
			(4)	60°26.025'N 22°13.165'E
			(5)	60°26.029'N 22°13.168'E
			(6)	60°26.038'N 22°13.121'E
			(7)	60°26.041'N 22°13.114'E
			(8)	60°26.043'N 22°13.116'E
			(9)	60°26.046'N 22°13.098'E
			(10)	60°26.052'N 22°13.101'E

18		190.C, D706.2		
Lisää		Harausalueen reunalinja pisteiden välille:	(1)	60°26.048'N 22°13.119'E
			(2)	60°26.052'N 22°13.101'E
			(3)	60°26.046'N 22°13.098'E
			(4)	60°26.043'N 22°13.116'E
			(5)	60°26.048'N 22°13.119'E

19		190.C, D706.2		
Lisää		Harausalueen reunalinja pisteiden välille:	(1)	60°26.381'N 22°12.819'E
			(2)	60°26.375'N 22°12.886'E
			(3)	60°26.391'N 22°12.897'E
			(4)	60°26.398'N 22°12.832'E
			(5)	60°26.395'N 22°12.824'E
			(6)	60°26.381'N 22°12.819'E

20 190.C, D706.2
Poista teksti "Maintained depth 11,0 m (see Note)". Ks. kuva.



Kuva viitteeksi, karttaotteet ei merikartan mittakaavassa.

(Traficom, Helsinki/Helsingfors 2025)

Perämeri

*54/2025

2025-03-31

Suomi. Perämeri. Majakan Kemi 1 LO -puoli. (N2000) (BSCD2000).
Väyläalueet

Kartat		Edellinen
56	(INT 1147)	232/2024 ↗
60	(INT 1152)	7/2025 ↗
958	(INT 1209)	17/2025 ↗
8071/INDEX		17/2025 ↗

Viittaa: 85/2024 [↗](#)

1	60, 958, 8071/INDEX			
Lisää 	Harausalueen reunalinja pisteiden välille:	(1)	65°20.390'N	23°56.075'E
		(2)	65°18.124'N	23°50.838'E
		(3)	65°15.745'N	23°48.916'E
		(4)	65°11.738'N	23°51.181'E
		(5)	65°11.701'N	23°53.032'E
		(6)	65°15.706'N	23°50.773'E
		(7)	65°17.729'N	23°52.552'E
		(8)	65°19.977'N	23°57.089'E
		(9)	65°20.390'N	23°56.075'E

2	56, 60, 958, 8071/INDEX			
Lisää 	Harausalueen reunalinja pisteiden välille:	(1)	65°10.960'N	23°53.449'E
		(2)	65°10.962'N	23°51.618'E
		(3)	65°09.113'N	23°52.659'E
		(4)	65°05.084'N	23°47.356'E
		(5)	65°04.590'N	23°29.872'E
		(6)	65°03.785'N	23°30.016'E
		(7)	65°04.533'N	23°57.046'E
		(8)	65°10.960'N	23°53.449'E

Tiedotuksia

*55/2025

2025-03-31

Suomi. Uusia merikarttapainoksia. (N2000) (BSCD2000).

Kartat

Edellinen

Viittaa:241/2024 [↗](#)

1

Nimi	Oikaisupäivämäärä	Myyntipäivämäärä	Painos
Namn	Rättelsesdatum	Utgivningsdatum	Upplaga
Name	Correction date	Release date	Edition
Merikarttasarja J (Heinola - Lahti - Jyväskylä)	20.2.2025	28.3.2025	2025
Sjökortsserie J (Heinola - Lahti - Jyväskylä)	20.2.2025	28.3.2025	2025
Chart folio J (Heinola - Lahti - Jyväskylä)	20.2.2025	28.3.2025	2025

(Traficom, Helsinki/Helsingfors 2025)

*56/2025

2025-03-31

Suomi. Häiriötä satelliittinavigointijärjestelmissä. Tiedonanto uusitaan.

Kartat

Edellinen

Viittaa:1/2025 [↗](#)

1

Vesiliikenteen GNSS-häiriöt

Suomenlahdella huhtikuun lopussa alkaneita GNSS-häiriötä esiintyy vesiliikenteessä edelleen. Erityisesti Itäiseltä Suomenlahdelta on raportoitu paljon häiriötä.

Häiriöt heikentävät paikannuksen luotettavuutta aiheuttamalla GNSS-vastaanottoon katkoksia. Häiriötilanteissa ei voida täysin luottaa yleisesti käytössä oleviin GNSS-pohjaisiin navigointijärjestelmiin, vaan joudutaan turvautumaan varajärjestelmiin.

Saaristoalueiden kapeilla väylillä tai näkyvyyden ollessa heikko, paikannuksen häiriöiden aiheuttamat riskit kasvavat, ellei häiriötä havaita. Havaitsemista parantaa tutkan ja elektronisen merikartan yhteiskäyttö, jossa tutkakuva näkyy merikartan päällä. Miehistön ammattitaidolla on häiriötilanteessa iso merkitys. Merikartta, kompassi ja tutka on käytettävissä GNSS-sijaintitiedon puuttuessa.

Fintraffacin meriliikenteenohjauksen (VTS) toimintaohjeet GNSS-häiriötilanteita varten on päivitetty. VTS on alusten tukena ja antaa VTS-alueelle saapuville aluksille tarvittavat tiedot turvallista navigointia varten, esimerkiksi tiedot meneillään olevista GNSS-häiriöistä.

Tilannekuva satelliittinavigointipalveluiden häiriöistä Suomessa on saatavilla Liikenne- ja viestintävirasto Traficomien verkkosivulta.

<https://tieto.traficom.fi/fi/tilastot/satelliittinavigointipalveluiden-hairiot-suomessa>

Radiohäiriöistä merellä kannattaa aina ilmoittaa Liikenne- ja viestintävirasto Traficomille,

<https://traficom.fi/fi/ilmoitus-radiohairioista>

Voimassa olevat Ennakko- (P) ja Tilapäiset- (T) - tiedonannot (31.03.2025)

Suomenlahti

T&P	Kartat	Suomenlahti
174(T)/2019 ☑	951	Iso Tytärsaaren KA -puoli. Esteet
296(T)/2020 ☑	17, 18, 191, 952, A, B	Helsinki. Sipoo. Alueet ja rajat
20(T)/2021 ☑	951, A	TSS OFF ROOSHER ISLAND. Majakka Rodser sammutettu...Turvalaitteet
228(T)/2021 ☑	951, A	Kulmamatala. Majakka Krestovjy sammutettu. Tiedonanto uusitaan. Turvalaitteet
304(T)/2021 ☑	18, 192, A, B	Helsinki. Vuosaari. Tiedonanto uusitaan. Turvalaitteet. Alueet ja rajat
65(T)/2022 ☑	A, S	Viipuri. Tuhoutunut loisto. Tiedonanto uusitaan. Turvalaitteet
66(T)/2022 ☑	A, S	Viipuri. Loiston valo poissa toiminnasta. Tiedonanto uusitaan. Turvalaitteet
86(T)/2022 ☑	18, 191, 952, A, B	Helsinki. Kruunuvuori. Rajoituksia vesiliikenteeseen. Väylät
90(T)/2022 ☑	951	Tiskolovo. Majakka Kajbolovo. Turvalaitteet
229(T)/2023 ☑	18, 191, A, B	Helsinki. Hernesaari. Turvalaitteet
230(T)/2023 ☑	18, 191, A, B	Helsinki. Hernesaari. Turvalaitteet. Alueet ja rajat
194(T)/2024 ☑	18, 191, A, B	Helsinki. Sompasaari. Turvalaitteet
230(T)/2024 ☑	18, 191, A, B	Helsinki. Melkki. Loisto Melkki sammutettu. Turvalaitteet
238(T)/2024 ☑	17, 952, A	Porvoon edusta. Porvoon majakka sammutettu. Turvalaitteet
284(T)/2024 ☑	18, 191, A, B	Helsinki. Hakaniemi. Sillanrakennustyöt. Alueet ja rajat
21(T)/2025 ☑	951, 952	Majakkan Kallbådagrund Itä-puoli. Alueet ja rajat

Saaristomeri

T&P	Kartat	Saaristomeri
189(T)/2023 ☑	26, D	Parainen. Kirjala...Rajoituksia vesiliikenteeseen. Alueet ja rajat
40(T)/2024 ☑	26, 190, D	Naantali. Raumakari...Kirkonsalmi. Tiedonanto uusitaan. Turvalaitteet
130(T)/2024 ☑	27, D	Parainen. Utön E -puoli. ODAS -poiju. Turvalaitteet
168(T)/2024 ☑	25, 26, 37, D	Parainen. Seili. ODAS-pojju. Turvalaitteet
239(T)/2024 ☑	27, 167, D	Utön E -puoli. Söderdjupet. Mittalaitteita pohjassa. Alueet ja rajat
250(T)/2024 ☑	26, D	Parainen. Hessund...Rajoituksia vesiliikenteeseen. Alueet ja rajat
267(T)/2024 ☑	26, 190, D	Turun satama. Rakennustyöt. Alueet ja rajat

Ahvenanmeri

T&P	Kartat	Ahvenanmeri
97(T)/2024 ↗	32, 160, C	Maarianhamina. Lemströmin kanava...Alueet ja rajat
155(T)/2024 ↗	31, 935, C	TSS SOUTH ÅLAND SEA. Majakka Flötjan sammutettu. Turvalaitteet

Selkämeri

T&P	Kartat	Selkämeri
121(T)/2024 ↗	45, 46, 815, 816	Korsnäs. Mittalaitteita pohjassa. Esteet
6(T)/2025 ↗	42, 125	Pori. Tahkoluoto. Tiedonanto uusitaan. Turvalaitteet

Merenkurkku

T&P	Kartat	Merenkurkku
238(T)/2022 ↗	48, 115, 921, F, M	Vaasa. Vaskiluoto. Tiedonanto uusitaan. Turvalaitteet
126(T)/2023 ↗	48, 115, 820	Vaasa. Vaskiluoto. Ruoppaustyöt. Alueet ja rajat
256(T)/2023 ↗	48, 115, 820	Vaasa. Vaskiluoto. Ruoppaustyöt. Tiedonanto uusitaan. Alueet ja rajat
247(T)/2024 ↗	48, 820, 956, 957	Vaasa. Johansson. Turvalaitteet
262(T)/2024 ↗	48, 115, 820	Vaasa. Vaskiluoto. (N2000) (BSCD2000). Turvalaitteet. Väyläalueet
279(T)/2024 ↗	48, 115, 820, 957, 8061, 8065	Vaasa. Vaskiluoto. Turvalaitteet. Väyläalueet
16(T)/2025 ↗	47, 825, 956, 957, 8065	Talvikaudeksi poistetut poijut ja viitat. Turvalaitteet

Perämeri

T&P	Kartat	Perämeri
145(T)/2024 ↗	57, 846, 958, 8071	Hailuoto. Sillanrakennustyöt. Alueet ja rajat
164(T)/2024 ↗	57, 119, 846	Oulu. Pikisaari. Väylät
197(T)/2024 ↗	57, 119, 845, 846	Oulu. Oulun satama. Ruoppaustyöt. Alueet ja rajat
270(T)/2024 ↗	57, 846	Hailuoto. Talvikaudeksi suljettu väylänosa. Alueet ja rajat
3(T)/2025 ↗	57, 60, 848, 958	Oulun edusta. Majakan Oulu 1 LO -puoli...Virtuaali AIS. Turvalaitteet
7(T)/2025 ↗	60	Kemi. Majakka Kemi 1:n KO-puoli. Rakennustyöt. Talvitauko. Alueet ja rajat
49(T)/2025 ↗	57, 119, 845, 846	Oulun satama. (N2000) (BSCD2000)...Syvyystiedot. Väylät. Väyläalueet

Vuoksen vesistö

T&P

Kartat

Vuoksen vesistö

214(T)/2020 [🔗](#)

Leppävirta. Hyvärilä. Turvalaitteet

Kymijoen vesistö

T&P

Kartat

Kymijoen vesistö

-

-

Kokemäenjoen vesistö

T&P

Kartat

Kokemäenjoen vesistö

-

-

Oulujoen vesistö

T&P

Kartat

Oulujoen vesistö

-

-

Paatsjoen vesistö

T&P

Kartat

Paatsjoen vesistö

-

-

Saimaan kanava

T&P

Kartat

Saimaan kanava

254(T)/2024 [🔗](#)

Saimaan kanava suljettu talvikaudeksi.

Pohjoinen Itämeri

T&P	Kartat	Pohjoinen Itämeri
11(T)/2024 ↗	952, 953, 954	Hiidenmaa. Tahkuna. Loisto Lehtma sammutettu. Turvalaitteet

Tiedotuksia

T&P	Kartat	Tiedotuksia
137(T)/2023 ↗		Helsinki. Korkeasaari. Sillanrakennustyöt. Rajoituksia vesiliikenteeseen.
102(T)/2024 ↗		Parainen. Hessund. Sillanrakennustyöt.