

SISÄLTÖ - INNEHÅLL - CONTENTS**Koskee seuraavia merikarttoja - Berörda sjökort - Affected charts**

Kartta	Tiedonanto	Sivu	Edeltävä tiedonanto
Kort	Notis	Sida	Föregående notis
Chart	Notice	Page	Previous update
25 (INT 1188)	122	2	10/101/2016
26 (INT 1189)	123	3	10/101/2016
26 (INT 1189)	124(T)	7	13/123/2016
32 (INT 1195)	121	2	1/4/2016
37 (INT 1198)	122	2	11/108/2016
37 (INT 1198)	123	3	13/122/2016
43 (INT 1134)	125	8	5/53/2016
47 (INT 1138)	126	8	11/110/2016
54 (INT 1145)	128(T)	13	10/103/2016
113.A	125	8	New Chart 10.2.2013
160	121	2	35-36/383/2015
190	124(T)	7	2/18/2016
952	123	3	9/90/2016
953	123	3	12/120/2016
957	126	8	12/119/2016
C/755	121	2	New Edition 10.3.2015
D/706	124(T)	7	2/18/2016
D/709	122	2	New Edition 28.2.2014
D/710	122	2	New Edition 28.2.2014
D/719	123	3	10/101/2016
D/720	123	3	24/239(T)/2015
D/721	124(T)	7	8/100/2015
D/Utö-Turku, Åbo	123	3	11/107/2016
E/810	125	8	5/53/2016
F/824	126	8	11/110/2016
F/824	127	10	13/126/2016
F/Vaasa-Uumaja, Vasa-Umeå	126	8	12/119/2016
F/Index	126	8	12/119/2016
G/838	128(T)	13	10/104/2016

Tiedotuksia - Tillkännagivanden - Announcements

Tiedonanto-Notis-Notice	Sivu-Sida-Page
Coastal waters and inland waterways in Finland. Spring inspection of floating aids to navigation. Warning.	129(T) 14

II Saaristomeri ja Ahvenanmeri
Skärgårdshavet och Ålands hav
Archipelago Sea and Sea of Åland

*121.


32, 160
C/755

Suomi. Ahvenanmeri. Lemland. Svartbådan. Nyhamn-Ledskär -väylä (8.2 m). Poijulle valo. Karttamerkinän muutos.

Finland. Ålands hav. Lemland. Svartbådan. Farleden Nyhamn-Ledskär (8.2 m). Inför ljus för boj. Ändrad kartmarkering.

Finland. Sea of Åland. Lemland. Svartbådan. Nyhamn-Ledskär channel (8.2 m). Insert light to buoy. Amend chart.

Lisää poijulle valo – Inför ljus för boj – Insert light to buoy:

No			WGS 84	
7108		Etelä-Syd-South	59°58.183'N	19°59.933'E

(FTA, Turku/Åbo 2016)

*122.

25, 37
D/709/710

Suomi. Saaristomeri. Parainen. Tommasskär. Syvvyystietojen muutokset. Karttamerkinän muutos.

Finland. Skärgårdshavet. Pargas. Tommasskär. Ändrad djupinformation. Ändrad kartmarkering.

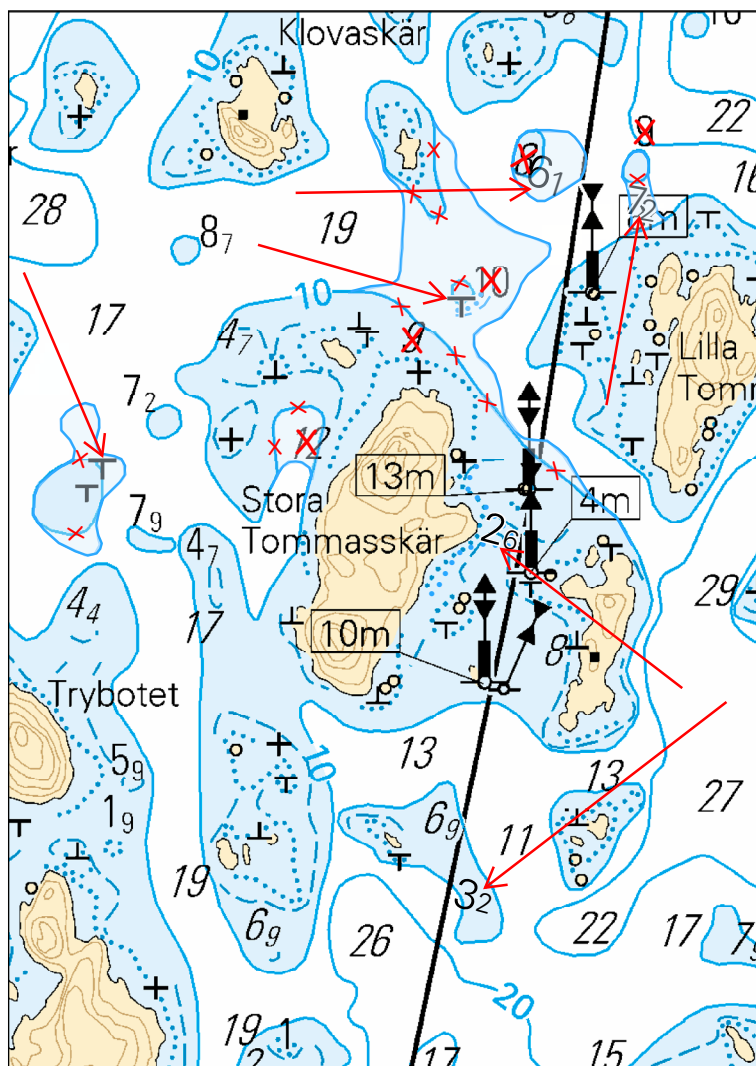
Finland. Archipelago Sea. Parainen. Tommasskär. Amended depth information. Amend chart.

Syvvyystietojen muutokset - Ändrad djupinformation - Amended depth information:

			WGS 84		Kartat-Korten-Charts
1)	Lisää-Inför-Insert	3 ₂	60°02.492'N	21°58.233'E	25, D/709/710
2)	Lisää-Inför-Insert	2 ₆	60 02.948	21 58.338	25, 37, D/709/710
3)	Lisää-Inför-Insert	T	60 03.046	21 57.290	"
4)	Poista-Stryk-Delete	12	60 03.081	21 57.814	"
5)	Poista-Stryk-Delete	9	60 03.218	21 58.085	"
6)	Poista-Stryk-Delete	10	60 03.274	21 58.225	"
7)	Lisää-Inför-Insert	T	60 03.256	21 58.223	"
8)	Poista-Stryk-Delete	8	60 03.448	21 58.377	"
9)	Lisää-Inför-Insert	6 ₁	60 03.430	21 58.432	"

10)	Poista-Stryk-Delete	9	60 03.433	21 58.684	"
11)	Lisää-Inför-Insert	7 ₂	60 03.395	21 58.698	"

Korjaa syvyyskäyrät - Korrigera djupkurvor - Correct depth contours



Ei merikartan mittakaavassa - Inte i sjökortets skala - Not to scale of chart

(FTA, Helsinki/Helsingfors 2016)

*123.

26, 37, 952, 953
D/719/719.2/720
D/Utö-Turku, Åbo

Suomi. Saaristomeri. Naantali. Rymättylä. Kirveenrauman väylä (2.4 m). Väylälinjauksen muutos. Poistetut väyläosat. Siirretty viitta. Karttamerkinän muutos.

Finland. Skärgårdshavet. Nådendal. Rimito. Kirveenraumaleden (2.4 m). Ändrad farledsdragning. Indragna farledsavsnitt. Flyttad prick. Ändrad kartmarkering.

Finland. Archipelago Sea. Naantali. Rymättylä. Kirveenrauma channel (2.4 m). Amended channel alignment. Discontinued channel sections. Spar buoy moved. Amend chart.

A. Väylälinjauksen muutokset – Ändrad farledsdragning – Amended channel alignment

1. Väylän keskilinja – Farledens mittlinje – Fairway centre line:

	WGS 84	2.4 m	Kartat-Korten-Charts
1)	60°20.655'N	21°51.426'E	26, 37, 952, 953, D/719, D/UTÖ-TURKU, ÅBO
2)	60°21.926'N	21°46.518'E	26, 952, 953, D/719/720, D/UTÖ-TURKU, ÅBO

Poista vanha keskilinja - Stryk den befintliga mittlinjen - Delete existing centre line

2. Väylän keskilinja – Farledens mittlinje – Fairway centre line:

	WGS 84	2.4 m	Kartat-Korten-Charts
1)	60°21.958'N	21°45.915'E	26, 952, 953, D/719/720, D/UTÖ-TURKU, ÅBO
2)	60°22.055'N	21°45.889'E	"

Poista vanha keskilinja - Stryk den befintliga mittlinjen - Delete existing centre line

3. Väylän keskilinja – Farledens mittlinje – Fairway centre line:

	WGS 84	2.4 m	Kartat-Korten-Charts
1)	60°21.958'N	21°45.915'E	26, 952, 953, D/719/720, D/UTÖ-TURKU, ÅBO
2)	60°21.819'N	21°45.334'E	"
3)	60°21.849'N	21°43.648'E	"
4)	60°21.590'N	21°42.996'E	26, 37, 952, 953, D/719, D/UTÖ-TURKU, ÅBO

Poista vanha keskilinja - Stryk den befintliga mittlinjen - Delete existing centre line

4. Väylän keskilinja – Farledens mittlinje – Fairway centre line:

	WGS 84	2.4 m	Kartat-Korten-Charts
1)	60°21.849'N	21°43.648'E	26, 952, 953, D/719/720, D/UTÖ-TURKU, ÅBO
2)	60°22.116'N	21°43.348'E	"

Poista vanha keskilinja - Stryk den befintliga mittlinjen - Delete existing centre line

5. Väylän keskilinja – Farledens mittlinje – Fairway centre line:

	WGS 84	2.4 m	Kartat-Korten-Charts
1)	60°21.644'N	21°42.345'E	26, 952, 953, D/719/719.2, D/UTÖ-TURKU, ÅBO
2)	60°21.232'N	21°41.793'E	26, 37, 952, 953, D/719/719.2, D/UTÖ-TURKU, ÅBO
3)	60°21.346'N	21°41.286'E	"
4)	60°21.322'N	21°41.194'E	"

Poista vanha keskilinja - Stryk den befintliga mittlinjen - Delete existing centre line

B. Uusi väylänosa - Nytt farledsavsnitt - New channel section

1. Lisää väylälinja seuraavien pisteiden välille – Inför farledslinjen mellan följande punkter – Insert navigation line between the following positions:

Väylän keskilinja – Farledens mittlinje – Fairway centre line

	WGS 84	2.4 m	Kartat-Korten-Charts
1)	60°21.958'N	21°45.915'E	26, 952, 953, D/719/720, D/UTÖ-TURKU, ÅBO
2)	60°22.055'N	21°45.889'E	"

2. Lisää väylälinja seuraavien pisteiden välille – Inför farledslinjen mellan följande punkter – Insert navigation line between the following positions:

Väylän keskilinja – Farledens mittlinje – Fairway centre line

	WGS 84	2.4 m	Kartat-Korten-Charts
1)	60°21.849'N	21°43.648'E	26, 952, 953, D/719/720, D/UTÖ-TURKU, ÅBO
2)	60°22.116'N	21°43.348'E	"

C. Poistetut väyläosat - Indragna farledsavsnitt - Discontinued channel sections

1. Poista – Stryk – Delete:

Väylän keskilinja – Farledens mittlinje – Fairway centre line

	WGS 84	2.4 m	Kartat-Korten-Charts
1)	60°21.951'N	21°45.846'E	26, 952, 953, D/719/720, D/UTÖ-TURKU, ÅBO
2)	60°22.013'N	21°45.850'E	"

2. Poista – Stryk – Delete:

Väylän keskilinja – Farledens mittlinje – Fairway centre line

	WGS 84	2.4 m	Kartat-Korten-Charts
1)	60°21.823'N	21°44.216'E	26, 952, 953, D/719/720, D/UTÖ-TURKU, ÅBO
2)	60°22.116'N	21°43.348'E	"


3. Poista – Stryk – Delete:

Väylän keskilinja – Farledens mittlinje – Fairway centre line

	WGS 84	2.4 m	Kartat-Korten-Charts
1)	60°21.922'N	21°43.900'E	26, 952, 953, D/719/720, D/UTÖ-TURKU, ÅBO
2)	60°21.920'N	21°43.704'E	"
3)	60°21.857'N	21°43.517'E	"
4)	60°21.719'N	21°43.443'E	26, 952, 953, D/719, D/UTÖ-TURKU, ÅBO

D. Siirretty viitta – Flyttad prick – Spar buoy moved

Siirrä-Flytta-Move:

No			WGS 84		Kartat-Korten-Charts
			Paikasta/Från/From	Paikkaan/Till/To	
4252		Pohjois-Nord-North	60°21.822'N	60°21.788'N	26, D/719
			21°43.709'E	21°43.669'E	

*124.(T)

26, 190
D/706/706.1/721

Suomi. Saaristomeri. Naantali. Tervi-Särkkä-Naantali -väylä (5.5 m). Naantalin sisäsataman väylä (3.4 m). Liikenteeltä suljettu vesialue.

Finland. Skärgårdshavet. Nådendal. Farleden Tervi-Särkkä-Nådendal (5.5 m). Farleden till Nådendal inre hamn (3.4 m). Sjöområde stängs för trafik.

Finland. Archipelago Sea. Naantali. Tervi-Särkkä-Naantali channel (5.5 m). Naantali inner harbour channel (3.4 m). Sea area closed to traffic.

Ajankohta: 28.5.2016 klo 13:00 - 14:00 ja 29.5.2016 klo 13:00 - 14:00

Tidpunkt: 28.5.2016 kl. 13:00 - 14:00 och 29.5.2016 kl. 13:00 - 14:00

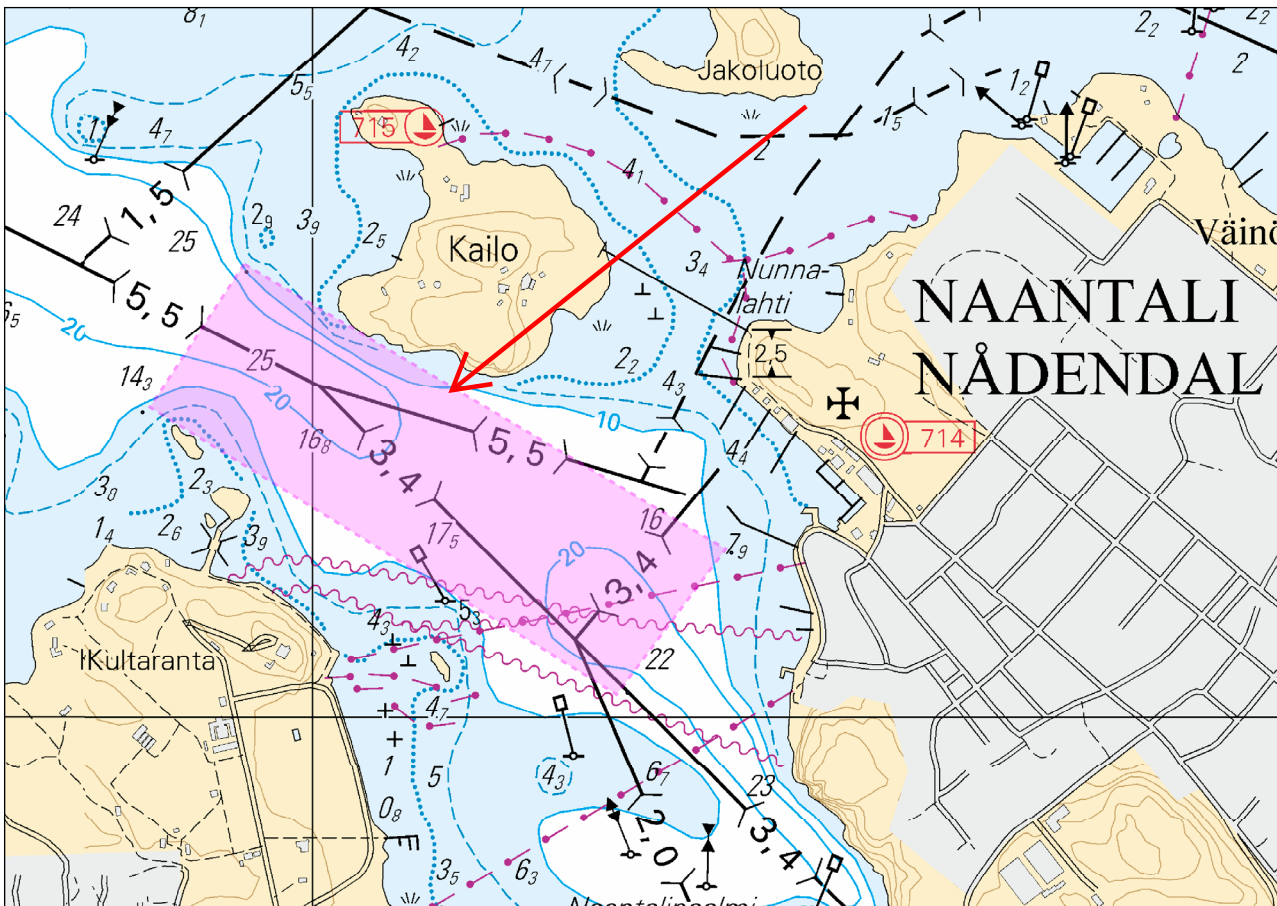
Time: 28 May 2016 at 13:00 - 14:00 and 29 May 2016 at 13:00 - 14:00 local time

Vesiliikenne on tilapäisesti kielletty Naantalin sisäsatamaa ympärivällä vesialueella veneiden näytösajojen vuoksi .

Sjötrafik förbjuds tillfälligt i sjöområdet kring Nådendals inre hamn på grund av uppvisning av båtar.

Vessel traffic is temporarily prohibited in the sea area around Naantali inner harbour due to small craft exhibitions.

	WGS 84	
1)	60°28.27'N	21°59.71'E
2)	60°28.39'N	21°59.86'E
3)	60°28.14'N	22°00.69'E
4)	60°28.02'N	22°00.53'E



Ei merikartan mittakaavassa - Inte i sjökortets skala - Not to scale of chart

(FTA, Turku/Åbo 2016)

III Pohjanlahti – Bottniska viken – Gulf of Bothnia

*125.

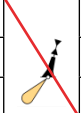
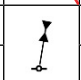
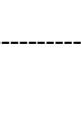
43, 113.A
E/810/810.1

Suomi. Selkämeri. Merikarvia. Merikarvian pohjoinen väylä (4.5 m). Viitaksi muutettu poiju. Poistettu valo. Karttamerkin-
nän muutos.

Finland. Bottenhavet. Sastmola. Sastmola norra farled (4.5 m). Boj ändrad till prick. Indraget ljus. Ändrad kartmarkering.

Finland. Sea of Bothnia. Merikarvia. Merikarvia northern channel (4.5 m). Buoy changed into spar buoy. Discontinued
light. Amend chart.

Viitaksi muutettu poiju – Boj ändrad till prick - Buoy changed into spar buoy
(Poistettu valo - Indraget ljus - Discontinued light)

No				WGS 84	
	Poista-Stryk-Delete		Länsi-Väst-West		
8691				61°53.023'N	21°23.065'E
	Lisää-Inför-Insert		Länsi-Väst-West		

(FTA, Turku/Åbo 2016)

*126.

47, 957
F/824
F/Vaasa-Uumaja, Vasa-Umeå
F/Index

Suomi. Perämeri. Mustasaari. Svedjehamnin väylä (1.0/0.9 m). Uusi väylä. Uudet viitat. Karttamerkintä.

Finland. Bottenviken. Korsholm. Farleden till Svedjehamn (1.0/0.9 m). Ny farled. Nya prickar. Kartmarkering.

Finland. Bay of Bothnia. Mustasaari. Svedjehamn channel (1.0/0.9 m). New channel. New spar buoys. Insert in chart.

Ref: TM/UfS/NtM 13/127/2016, 11/110/2016

A. Uusi väylä – Ny farled – New channel

Lisää väylälinja seuraavien pisteiden välille – Inför farledslinjen mellan följande punkter – Insert navigation line between
the following positions:

Väylän keskilinja – Farledens mittlinje – Fairway centre line

	WGS 84	1.0/0.9 m	1.0 m	Kartat-Korten-Charts
1)	63°22.851'N	21°20.369'E		47, 957, F/824, F/Vaasa-Uumaja, Vasa-Umeå, F/Index
2)	63 22.641	21 19.090		“
3)	63 22.459	21 18.497		“
4)	63 22.236	21 17.804		“
5)	63 22.206	21 17.741		“
6)	63 22.155	21 17.545	0.9 m	“
7)	63 22.084	21 17.612		“
8)	63 21.841	21 17.735		“
9)	63 21.726	21 17.777		“
10)	63 21.676	21 17.813		“

B. Uudet viitat – Nya prickar – New spar buoys

Lisää – Inför – Insert:

	No			WGS 84		Kartat-Korten-Charts
1)	80162		Pohjois-Nord-North	63°22.825'N	21°20.329'E	47, F/824
2)	80164		Pohjois-Nord-North	63 22.618	21 19.098	"
3)	80165		Itä-Ost-East	63 22.475	21 18.518	"
4)	80166		Länsi-Väst-West	63 22.452	21 18.508	"
5)	80167		Länsi-Väst-West	63 22.414	21 18.393	"
6)	80168		Itä-Ost-East	63 22.409	21 18.317	"
7)	80169		Itä-Ost-East	63 22.345	21 18.113	"
8)	80170		Länsi-Väst-West	63 22.333	21 18.141	"
9)	80171		Länsi-Väst-West	63 22.222	21 17.793	"
10)	80172		Itä-Ost-East	63 22.209	21 17.737	"
11)	79217		Etelä-Syd-South	63 22.172	21 17.558	"
12)	78637		Länsi-Väst-West	63 22.149	21 17.569	"
13)	78636		Itä-Ost-East	63 22.134	21 17.542	"
14)	78639		Itä-Ost-East	63 22.084	21 17.605	"
15)	78638		Länsi-Väst-West	63 22.079	21 17.626	"
16)	78640		Itä-Ost-East	63 22.029	21 17.620	"
17)	78641		Länsi-Väst-West	63 21.966	21 17.686	"
18)	78642		Itä-Ost-East	63 21.914	21 17.675	"
19)	78644		Itä-Ost-East	63 21.840	21 17.729	"
20)	78643		Länsi-Väst-West	63 21.841	21 17.742	"
21)	78645		Itä-Ost-East	63 21.777	21 17.747	"
22)	78646		Itä-Ost-East	63 21.727	21 17.769	"
23)	78647		Länsi-Väst-West	63 21.725	21 17.786	"

Uusi venereitti - Ny båtrutt - New small craft route

Lisää väylälinja seuraavien pisteiden välille – Inför farledslinjen mellan följande punkter – Insert navigation line between the following positions:

Venereitin keskilinja – Båtruttens mittlinje – Route centre line

Lisää – Inför – Insert:

	WGS 84	1.0 m
1)	63°22.622'N	21°09.459'E
2)	63 22.313	21 10.171
3)	63 22.195	21 10.379
4)	63 21.865	21 10.611
5)	63 21.617	21 11.116
6)	63 21.511	21 11.703
7)	63 21.465	21 12.051
8)	63 21.465	21 12.206
9)	63 21.515	21 12.560
10)	63 21.587	21 12.829
11)	63 21.590	21 12.909
12)	63 21.611	21 12.944
13)	63 21.658	21 13.043
14)	63 21.685	21 13.072
15)	63 21.787	21 13.149
16)	63 21.802	21 13.246
17)	63 21.812	21 13.333
18)	63 21.798	21 13.389
19)	63 21.775	21 13.434
20)	63 21.761	21 13.485
21)	63 21.734	21 13.643
22)	63 21.688	21 13.768
23)	63 21.665	21 13.847
24)	63 21.639	21 13.894
25)	63 21.599	21 13.961
26)	63 21.578	21 14.179
27)	63 21.638	21 14.512
28)	63 21.699	21 14.617
29)	63 21.771	21 14.903
30)	63 21.835	21 14.942
31)	63 21.973	21 15.015
32)	63 22.091	21 15.132
33)	63 22.231	21 15.354
34)	63 22.317	21 15.580
35)	63 22.361	21 15.748
36)	63 22.380	21 15.903
37)	63 22.474	21 16.153
38)	63 22.534	21 16.224
39)	63 22.599	21 16.446
40)	63 22.599	21 16.594
41)	63 22.593	21 16.641
42)	63 22.593	21 16.699
43)	63 22.610	21 16.815

44)	63 22.604	21 16.836
45)	63 22.574	21 16.870
46)	63 22.562	21 16.923
47)	63 22.532	21 16.993
48)	63 22.341	21 17.200
49)	63 22.242	21 17.377
50)	63 22.155	21 17.545

Venereitti on viitoitettu – Båtrutten är utprickad – Buoy in the small craft route

Venereitit merkitään vain merikarttasarjoille.

Båtrutterna utmärks bara i sjökortsserierna.

The small craft routes are marked only in chart folios.



Ei merikartan mittakaavassa - Inte i sjökortets skala - Not to scale of chart.

(FTA, Vaasa/Vasa 2016)

*128.(T)

54
G/838**Suomi. Perämeri. Pyhäjoki. Hanhikivi. Tilapäiset erikoismerkit.****Finland. Bottenviken. Pyhäjoki. Hanhikivi. Tillfälliga specialmärken.****Finland. Bay of Bothnia. Pyhäjoki. Hanhikivi. Temporary special marks.**Ajankohta: Toistaiseksi
Tidpunkt: Tills vidare
Time: Until further notice







TM/UfS/NtM 32/347(T)/2015 Kumotaan/Utgår/Cancelled

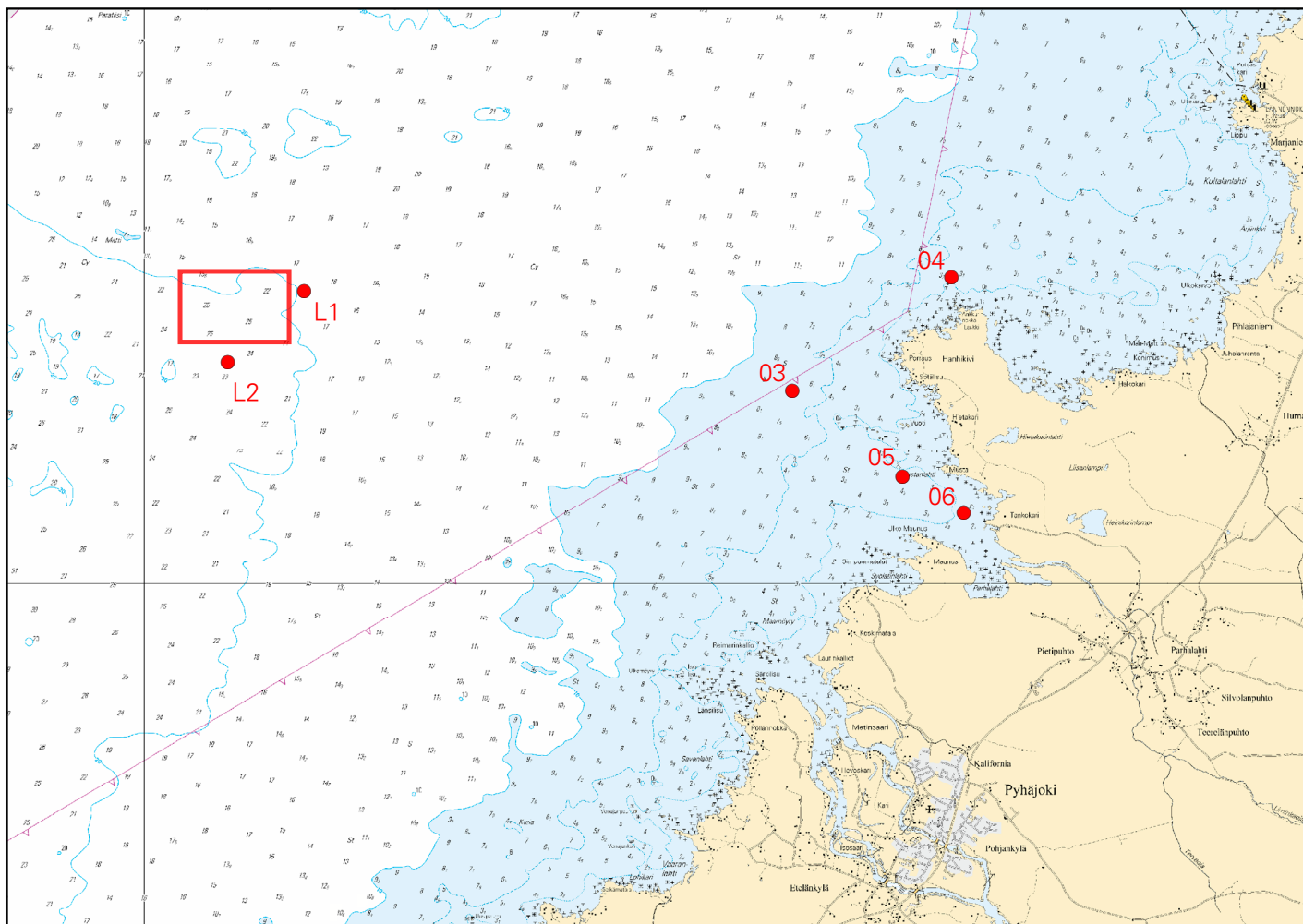
Hanhikiven ympäristöön ja siitä noin 10 km länteen sijaitsevalle meriläjitysalueelle on asennettu kaikkiaan 6 erikoisviittaa mitaamaan vedenlaatua ja virtauksia. Viitat ovat keltaisia erikoisviittoja ja ne on varustettu varoitusvaloilla ja tutkaheijastimilla. Laitteisiin pyydetään jättämään 0.2 M varoetäisyys.

I området kring Hanhikivi och på tiplatsen ute till havs, cirka 10 km väster om Hanhikivi, har det tillfälligt lagts ut 6 specialprickar som mäter vattenkvaliteten och strömningarna. Prickarna är gula specialprickar som försetts med hinderljus och radarreflektorer. Sjöfarare uppmanas att passera bojarna på minst 0.2 M avstånd.

Six special marks measuring water quality and currents have been temporarily established in the vicinity of Hanhikivi and at the spoil ground at sea, about 10 km west of Hanhikivi. The special marks are yellow special buoys equipped with warning lights and radar reflectors. Mariners are requested to pass the buoys at a minimum distance of 0.2 M.

Tilapäiset erikoismerkit - Tillfälliga specialmärken - Temporary special marks:

		WGS 84		
1)		64°31.609'N	24°12.678'E	O3
2)		64 32.604	24 15.768	O4
3)		64 30.929	24 14.820	O5
4)		64 30.600	24 16.010	O6
5)		64 32.443	24 03.136	L1
6)		64 31.851	24 01.609	L2



Ei merikartan mittakaavassa - Inte i sjökortets skala - Not to scale of chart.

(FTA, Vaasa/Vasa 2016)

VIII Tiedotuksia – Tillkännagivanden – Announcements

*129.(T)

Suomen rannikko- ja järviolueet. Kelluvien turvalaitteiden tarkastus talven jälkeen. Varoitus.

Finlands kust- och insjöområden. Våröversyn av flytande säkerhetsanordningar. Varning.

Coastal waters and inland waterways in Finland. Spring inspection of floating aids to navigation. Warning.

Ajankohta: Toistaiseksi

Tidpunkt: Tills vidare

Time: Until further notice

Merenkulkijoiden tulee noudattaa varovaisuutta navigoidessaan kelluvien turvalaitteiden avulla, jotka voivat olla pois paikoltaan, vaurioituneita tai sammuneita. Talven jälkeen viittojen ja poijujen tarkistukset kestävät useita viikkoja.

Sjöfarande bör iakttä försiktighet vid navigering med tillhjälp av flytande säkerhetsanordningar då dessa kan ha förflyttat sig, vara skadade eller ha slocknat. Våröversynen av prickar och bojar tar flera veckor i anspråk.

Seafarers using floating aids to navigation are requested to take into account that these can have moved out of position, be damaged or unlit. The spring inspection of spar buoys and buoys lasts several weeks.

(FTA, Helsinki/Helsingfors 2016)