

**SISÄLTÖ - INNEHÅLL - CONTENTS****Koskee seuraavia merikarttoja - Berörda sjökort - Affected charts**

Kartta	Tiedonanto	Sivu	Edeltävä tiedonanto
Kort	Notis	Sida	Föregående notis
Chart	Notice	Page	Previous update
26 (INT 1189)	130	2	13/124(T)/2016
42 (INT 1133)	131(T)	4	35-36/384/2015
47 (INT 1138)	133	8	13/126/2016
48 (INT 1139)	132	5	9/91/2016
49 (INT 1140)	133	8	11/112/2016
55 (INT 1146)	134(T)	9	10/104/2016
57 (INT 1148)	135	10	33/363/2015
58 (INT 1149)	135	10	New Edition 10.11.2015
952	130	2	13/123/2016
953	130	2	13/123/2016
957	132	5	13/126/2016
957	133	8	14/132/2016
958 (INT 1209)	135	10	10/103/2016
D/719	130	2	13/123/2016
D/720	130	2	13/123/2016
D/Utö-Turku, Åbo	130	2	13/123/2016
D/Index	130	2	9/90/2016
E/807	131(T)	4	32/355/2014
E/809	131(T)	4	35-36/387/2014
F/819	132	5	9/91/2016
F/820	132	5	9/91/2016
F/824	133	8	13/127/2016
F/825	133	8	32/345/2015
F/Vaasa-Uumaja, Vasa-Umeå	132	5	13/126/2016
F/Vaasa-Uumaja, Vasa-Umeå	133	8	14/132/2016
F/Index	132	5	13/126/2016
F/Index	133	8	14/132/2016
G/838	134(T)	9	13/128(T)/2016
G/839	134(T)	9	10/104/2016
G/846	135	10	31/347/2014
G/847	135	10	33/363/2015
G/849	135	10	14/149/2015
G/850	135	10	22-23/246/2014
G/851	135	10	22-23/246/2014
G/852	135	10	New Edition 20.1.2012
K/337	136	11	New Edition 31.5.2007

**Tiedotuksia - Tillkännagivanden - Announcements**

Tiedonanto-Notis-Notice	Sivu-Sida-Page
Gulf of Finland. Off Hankoniemi Peninsula. Multinational naval exercise.	137(T) 11
Hydrographic season 2016. Warning.	138 12
Sea of Bothnia. The Quark. Off Vaasa. Hydrographic surveying in progress.	139(T) 13
Bay of Bothnia. Off Jakobstad. Jakobstad channel. Hydrographic surveying in progress.	140(T) 14
New chart editions.	141 16

## II Saaristomeri ja Ahvenanmeri

### Skärgårdshavet och Ålands hav

### Archipelago Sea and Sea of Åland

\*130.

26, 952, 953  
D/719/720/720.2  
D/Utö-Turku, Åbo  
D/Index

Suomi. Saaristomeri. Naantali. Rymättylä. Ruotsalainen-Yllänpää-Vähäpaasi-Palva-väylä (2.4 m). Väylälinjauksen muutos. Uusi viitta. Karttamerkinnän muutos.

Finland. Skärgårdshavet. Nådendal. Rimito. Farleden Ruotsalainen-Yllänpää-Vähäpaasi-Palva (2.4 m). Ändrad farledsdragning. Ny prick. Ändrad kartmarkering.

Finland. Archipelago Sea. Naantali. Rymättylä. Ruotsalainen-Yllänpää-Vähäpaasi-Palva channel (2.4 m). Amended channel alignment. New spar buoy. Amend chart.

Ref: TM/UfS/NtM [13/123/2016](#)

#### A. Väylälinjauksen muutokset – Ändrad farledsdragning – Amended channel alignment

##### 1. Väylän keskilinja – Farledens mittlinje – Fairway centre line:

	WGS 84	2.4 m	Kartat-Korten-Charts
1)	60°22.104'N	21°48.539'E	26, 952, 953, D/719/720, D/Utö-Turku, Åbo, D/Index
2)	60°21.926'N	21°46.518'E	"

Poista vanha keskilinja - Stryk den befintliga mittlinjen - Delete existing centre line

##### 2. Väylän keskilinja – Farledens mittlinje – Fairway centre line:

	WGS 84	2.4 m	Kartat-Korten-Charts
1)	60°22.104'N	21°48.539'E	26, 952, 953, D/719/720, D/Utö-Turku, Åbo, D/Index
2)	60 23.516	21 47.410	26, 952, 953, D/720, D/Utö-Turku, Åbo, D/Index
3)	60 25.267	21 45.860	"
4)	60 25.560	21 45.473	"
5)	60 26.238	21 44.578	"
6)	60 26.743	21 42.579	"

Poista vanha keskilinja - Stryk den befintliga mittlinjen - Delete existing centre line

##### 3. Väylän keskilinja – Farledens mittlinje – Fairway centre line:

	WGS 84	2.4 m	Kartat-Korten-Charts
1)	60°23.516'N	21°47.410'E	26, 952, 953, D/720, D/Utö-Turku, Åbo, D/Index
2)	60°23.706'N	21°48.470'E	"

Poista vanha keskilinja - Stryk den befintliga mittlinjen - Delete existing centre line

##### 4. Väylän keskilinja – Farledens mittlinje – Fairway centre line:

	WGS 84	2.4 m	Kartat-Korten-Charts
1)	60°25.560'N	21°45.473'E	26, 952, 953, D/720, D/Utö-Turku, Åbo, D/Index
2)	60°25.508'N	21°45.300'E	"

Poista vanha keskilinja - Stryk den befintliga mittlinjen - Delete existing centre line

##### 5. Väylän keskilinja – Farledens mittlinje – Fairway centre line:

	WGS 84	2.4 m	Kartat-Korten-Charts
1)	60°26.238'N	21°44.578'E	26, 952, 953, D/720, D/Utö-Turku, Åbo, D/Index
2)	60°26.559'N	21°45.649'E	"

Poista vanha keskilinja - Stryk den befintliga mittlinjen - Delete existing centre line


### 6. Väylän keskilinja – Farledens mittlinje – Fairway centre line

	WGS 84	2.4 m	Kartat-Korten-Charts
1)	60°27.610'N	21°40.286'E	26, 952, 953, D/720/720.2, D/Utö-Turku, Åbo, D/Index
2)	60°27.767'N	21°40.095'E	"


Poista vanha keskilinja - Stryk den befintliga mittlinjen - Delete existing centre line

### B. Uusi viitta – Ny prick – New spar buoy

Lisää – Inför – Insert:

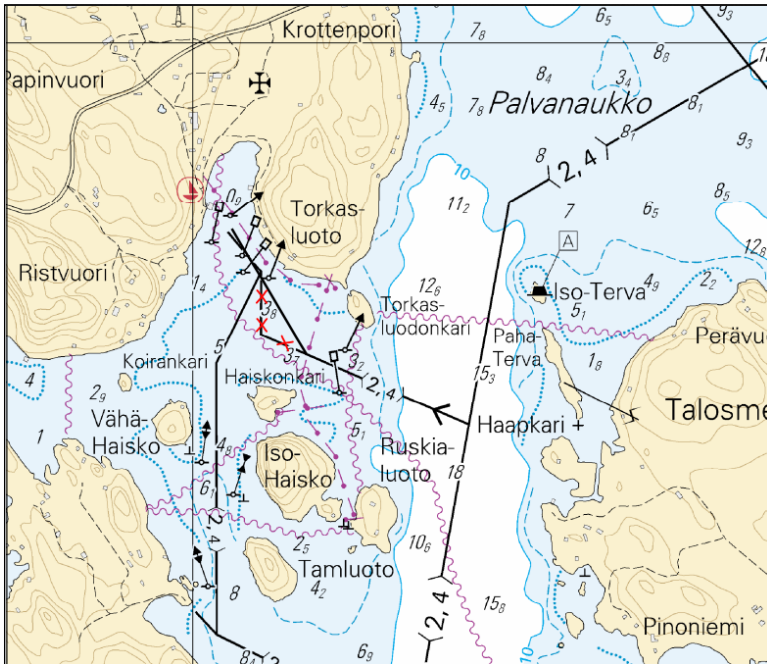
No					Kartat-Korten-Charts
80534		Itä-Ost-East	60°23.949'N	21°46.872'E	26, D/720

### C. Viitan tarkistettu sijainti – Prickens position kontrollmätt – Adjusted spar buoy position:

No					Kartat-Korten-Charts
4381		Etelä-Syd-South	60°22.038'N	21°47.438'E	26, D/719/720



Ei merikartan mittakaavassa - Inte i sjökortets skala - Not to scale of chart



Ei merikartan mittakaavassa - Inte i sjökortets skala - Not to scale of chart

(FTA, Turku/Åbo 2016)

### III Pohjanlahti – Bottniska viken – Gulf of Bothnia

\*131.(T)

42  
E/807/809

Suomi. Selkämeri. Pori. Tahkoluoto. ODAS -poiju.

Finland. Bottenhavet. Björneborg. Vetenskär. ODAS-boj.

Finland. Sea of Bothnia. Pori. Tahkoluoto. ODAS buoy.

Ajankohta: avovesikauden 2016 loppuun

Tidpunkt: till slutet av öppet vatten-säsongen 2016

Time: to the end of the open water season 2016

Lisää – Inför – Insert:

		WGS 84	
	FL5(Y)20s	61°37.43'N	21°20.15'E

**Aallonmittauspoiju** on pyöreä, halkaisijaltaan 90 cm, ja se on varustettu suojakolmiolla, heijastavilla tarroilla sekä piiska-antennilla, joka korkeus merenpinnasta on 2,5 metriä. Poijun suojaksi on perustettu säteeltään n. 150 m (0.1 M) suoja-alue.

**Vägmätarbojen** är klotformad, har en diameter på 90 cm, och är försedd med en skyddstriangel, reflexband och whipantenn, som reser sig ca 2.5 m över vattenytan. En säkerhetszon med radien ca 150 m (0.1 M) har etablerats runt bojen.

**The wave** recorder buoy is spherical with a diameter of 90 cm. It is equipped with a warning triangle, reflectors and a whip antenna, and it rises about 2.5 m above sea level. A safety zone with a radius of approx. 150 m (0.1 M) has been established around the buoy.

(Ilmatieteen laitos/Meteorologiska institutet/Finnish Meteorological Institute, Helsinki/Helsingfors 2016)

\*132.

48, 957  
F/819/820/820.1  
F/Vaasa-Uumaja, Vasa-Umeå  
F/Index

Suomi. Selkämeri. Mustasaari. Raippaluoto. Korsören – Grytgrund -väylä (2.4 m). Uusi väylä. Viitat. Karttamerkinnän muutos.

Finland. Bottenhavet. Korsholm. Replot. Farleden Korsören – Grytgrund (2.4 m). Ny farled. Prickar. Ändrad kartmarkering.

Finland. Sea of Bothnia. Korsholm. Replot. Korsören – Grytgrund channel (2.4 m). New channel. Spar buoys. Amend chart.

Ref: TM/UFS/NtM, [9/91/2016](#), [8/82/2016](#), [7/75/2016](#), [5/54/2016](#)

#### A. Uusi väylä – Ny farled – New channel








Lisää – Inför – Insert:

Väylän keskilinja – Farledens mittlinje – Fairway centre line

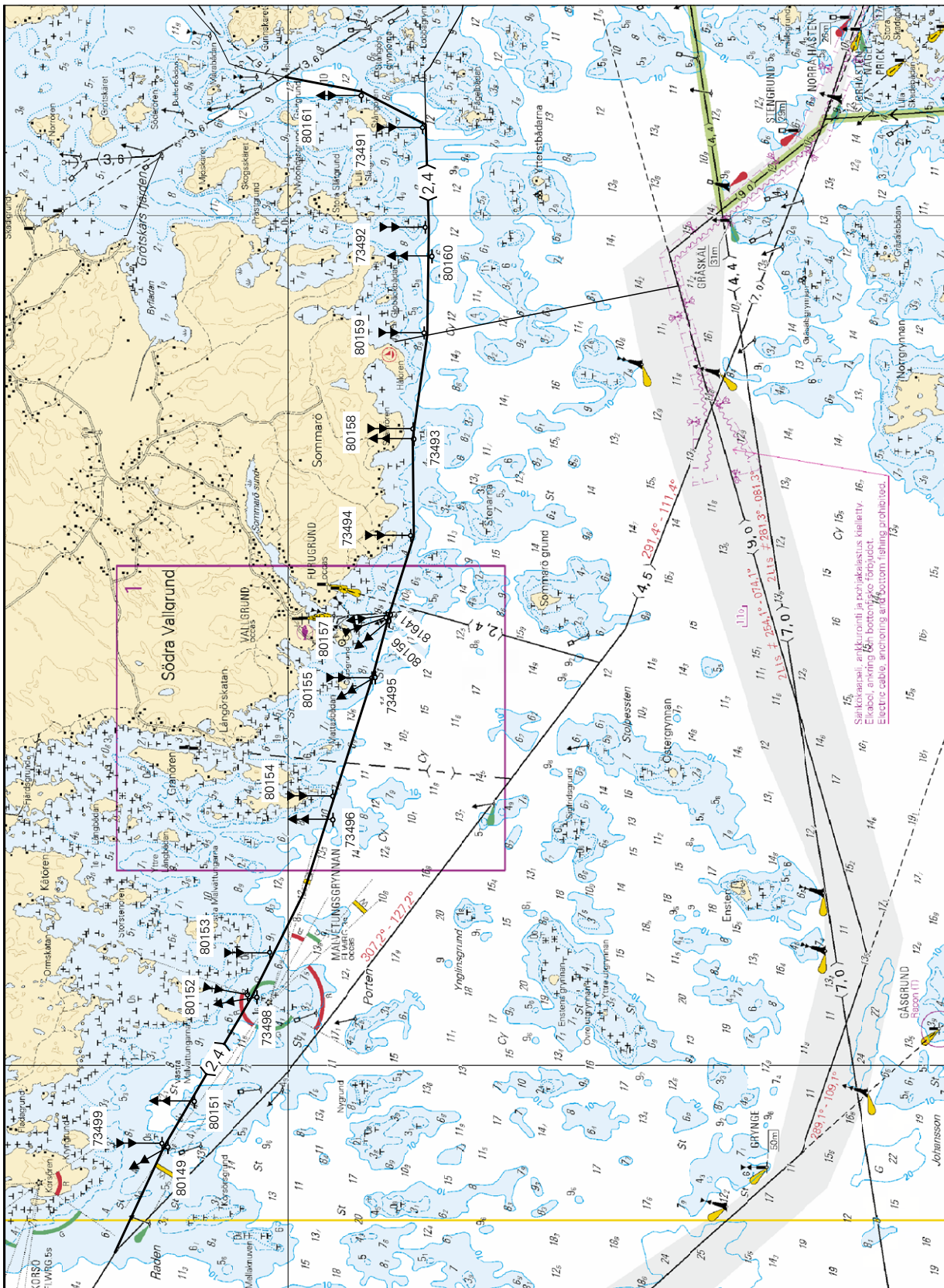
	WGS 84	2.4 m	Kartat-Korten-Charts
1)	63°10.012'N	21°21.636'E	48, 957, F/819/820, F/Vasa-Umeå, F/Index
2)	63 09.604	21 21.463	"
3)	63 09.262	21 21.074	"
4)	63 09.247	21 19.864	"
5)	63 09.254	21 18.595	"
6)	63 09.333	21 17.375	"
7)	63 09.327	21 16.231	"
8)	63 09.454	21 15.326	48, 957, F/819/820/820.1, F/Vasa-Umeå, F/Index
9)	63 09.545	21 14.568	"
10)	63 09.689	21 13.571	"
11)	63 09.913	21 12.020	48, 957, F/819/820, F/Vasa-Umeå, F/Index
12)	63 10.186	21 10.818	"
13)	63 10.650	21 09.063	"
13)	63 10.918	21 07.794	48, 957, F/820, F/Vasa-Umeå, F/Index

#### B. Uudet viitat – Nya prickar – New spar buoys

Lisää – Inför – Insert:

	No			WGS 84		Kartat-Korten-Charts
1)	80161		Itä-Ost-East	63°09.606'N	21°21.419'E	48, F/819/820
2)	73491		Etelä-Syd-South	63 09.280	21 21.039	"
3)	73492		Etelä-Syd-South	63 09.264	21 19.864	"
4)	80160		Pohjois-Nord-North	63 09.229	21 19.524	"
5)	80159		Etelä-Syd-South	63 09.271	21 18.625	"
6)	80158		Etelä-Syd-South	63 09.330	21 17.495	"
7)	73493		Pohjois-Nord-North	63 09.327	21 17.374	"

8)	73494		Etelä-Syd-South	63 09.342	21 16.236	”
9)	81641		Itä-Ost-East	63 09.451	21 15.307	48, F/819/820/820.1
10)	80157		Etelä-Syd-South	63 09.472	21 15.269	”
11)	80156		Pohjois-Nord-North	63 09.459	21 15.237	”
12)	73495		Pohjois-Nord-North	63 09.532	21 14.569	”
13)	80155		Etelä-Syd-South	63 09.548	21 14.562	”
14)	80154		Etelä-Syd-South	63 09.756	21 13.170	”
15)	73496		Pohjois-Nord-North	63 09.757	21 12.897	”
16)	80153		Etelä-Syd-South	63 10.091	21 11.332	48, F/819/820
17)	73498		Pohjois-Nord-North	63 10.162	21 10.806	”
18)	80152		Etelä-Syd-South	63 10.212	21 10.831	”
19)	80151		Pohjois-Nord-North	63 10.494	21 09.583	”
20)	80149		Pohjois-Nord-North	63 10.635	21 09.041	”
21)	73499		Etelä-Syd-South	63 10.666	21 09.084	”



Ei merikartan mittakaavassa - Inte i sjökortets skala - Not to scale of chart

(FTA, Vaasa/Vasa 2016)

\*133.

47, 49, 957  
F/824/824.1/825  
F/Vaasa-Uumaja, Vasa-Umeå  
F/Index

Suomi. Perämeri. Mustasaari. Vikarskat - Malskär -väylä (2.4 m). Uusi väylä. Uudet viitat. Karttamerkintä.

Finland. Bottenviken. Korsholm. Farleden Vikarskat - Malskär (2.4 m). Ny farled. Nya prickar. Kartmarkering.

Finland. Bay of Bothnia. Mustasaari. Vikarskat - Malskär channel (2.4 m). New channel. New spar buoys. Insert in chart.

Ref: TM/UfS/NtM [13/126/2016](#)

#### A. Uusi väylä – Ny farled – New channel

Lisää väylälinja seuraavien pisteiden välille – Inför farledslinjen mellan följande punkter – Insert navigation line between the following positions:

#### Väylän keskilinja – Farledens mittlinje – Fairway centre line

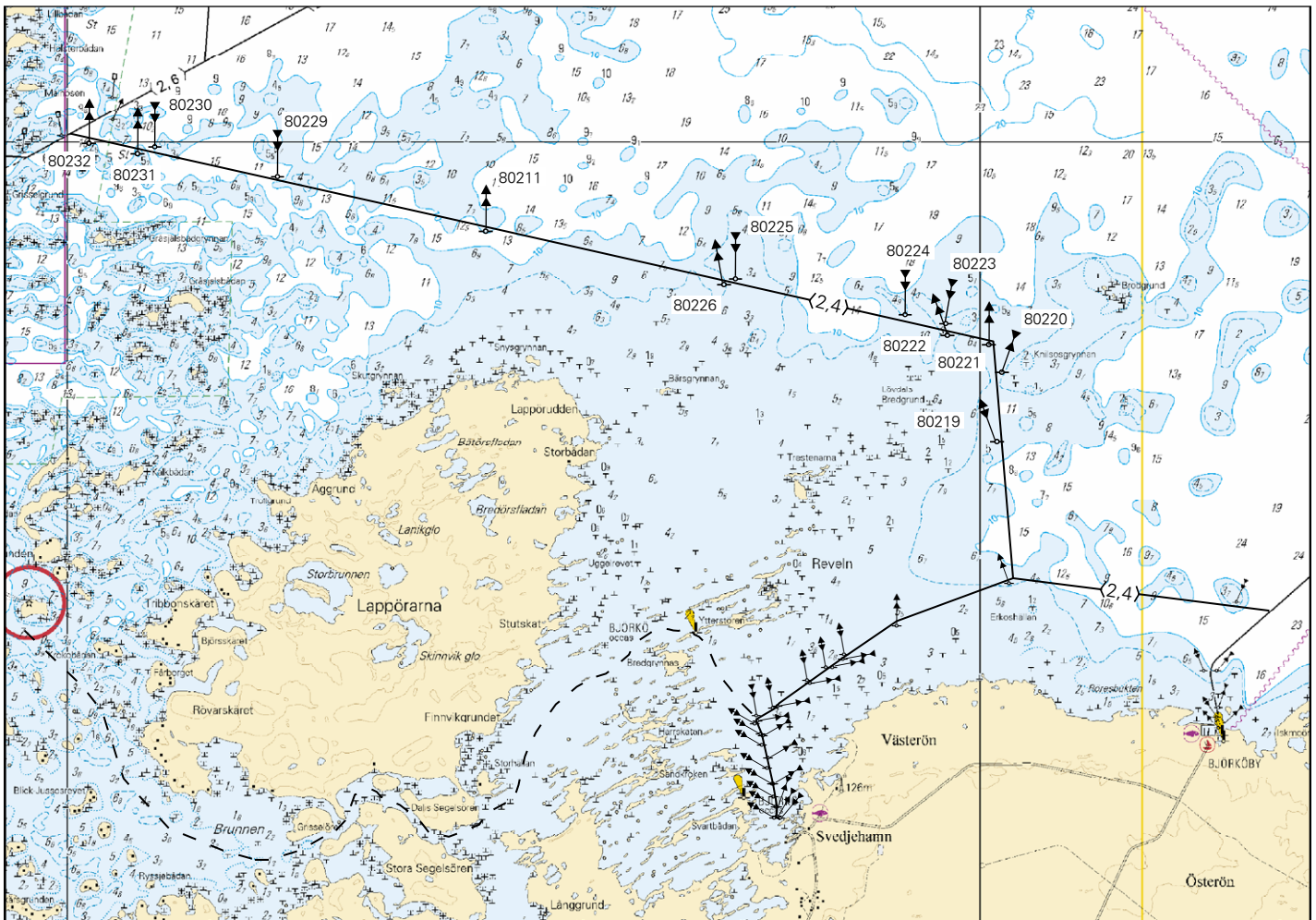
	WGS 84	2.4 m	Kartat-Korten-Charts
1)	63°22.690'N	21°23.179'E	47, 49, 957, F/824/825, F/Vaasa-Uumaja, Vasa-Umeå, F/Index
2)	63 22.851	21 20.369	47, 957, F/824, F/Vaasa-Uumaja, Vasa-Umeå, F/Index
3)	63 24.017	21 20.152	“
4)	63 24.471	21 15.661	“
5)	63 24.581	21 14.571	“
6)	63 25.038	21 10.027	“

#### B. Uudet viitat – Nya prickar – New spar buoys

Lisää – Inför – Insert:

	No			WGS 84		Kartat-Korten-Charts
1)	80219		Itä-Ost-East	63°23.522'N	21°20.197'E	47, F/824
2)	80220		Länsi-Väst-West	63 23.864	21 20.251	”
3)	80221		Pohjois-Nord-North	63 23.999	21 20.107	”
4)	80222		Pohjois-Nord-North	63 24.045	21 19.651	”
5)	80223		Etelä-Syd-South	63 24.101	21 19.630	”
6)	80224		Etelä-Syd-South	63 24.145	21 19.186	”
7)	80225		Etelä-Syd-South	63 24.321	21 17.324	”
8)	80226		Pohjois-Nord-North	63 24.294	21 17.204	”
9)	80211		Pohjois-Nord-North	63 24.556	21 14.588	”
10)	80229		Etelä-Syd-South	63 24.825	21 12.302	”
11)	80230		Etelä-Syd-South	63 24.971	21 10.955	”

12)	80231	↑	Pohjois-Nord-North	63 24.938	21 10.766	”
		↑				
13)	80232	↑	Pohjois-Nord-North	63 24.990	21 10.238	”
		↑				



Ei merikartan mittakaavassa - Inte i sjökortets skala - Not to scale of chart

(FTA, Vaasa/Vasa 2016)

\*134.(T)

55  
G/838/839

Suomi. Perämeri. Raahe. Raahan majakan L-puoli. Raahan väylä (10.0 m). Tilapäinen poiju. Tiedonanto uusitaan.

Finland. Bottenviken. Brahestad. V om fyren Raahe. Farleden till Brahestad (10.0 m). Tillfällig boj. Underrättelsen upprepas.

Finland. Bay of Bothnia. Raahe. W of Lighthouse Raahe. Raahe channel (10.0 m). Temporary buoy. Notice repeated.


Ajankohta: Toistaiseksi

Tidpunkt: Tills vidare

Time: Until further notice

TM/UfS/NtM [18/202\(T\)/2014](#) kumotaan/utgår/cancelled

## Lisää – Inför – Insert:

No			WGS 84	
78376		Vasen-BB-Port	64°39.070'N	24°10.957'E

(FTA, Vaasa/Vasa 2016)

\*135.


57, 58, 958  
G/846/847/849/850/851/852

Suomi. Perämeri. Oulu. Ii. Oulu-Kemi -väylä (10.0 m). Muuttuneet valotiedot. Karttamerkinän muutos.

Finland. Bottenviken. Uleåborg. Ii. Farleden Uleåborg-Kemi (10.0 m). Ändrad ljusinformation. Ändrad kartmarkering.

Finland. Bay of Bothnia. Oulu. Ii. Oulu-Kemi channel (10.0 m). Amended light information. Amend chart.

## Linjamerkkien muuttuneet valotiedot - Ändrad ljusinformation för ensmärkena - Amended light information of leading beacons:

	No		Nimi/Namn/Name	WGS 84		Kartat-Korten-Charts
1)	8899		KAJAVA	65°09.138'N	25°09.895'E	57, G/846/847
	(C4107.1)		ylempi, övre, rear			
	<b>Poista-Stryk-Delete</b>		<del>LFL.W.8s</del>			
	<b>Lisää-Inför-Insert</b>		LFL.W.6s			
2)	8898		NIMETÖN	65 10.819	25 02.677'	57, G/847
	(C4106.1)		ylempi, övre, rear			
	<b>Poista-Stryk-Delete</b>		<del>LFL.W.8s</del>			
	<b>Lisää-Inför-Insert</b>		LFL.W.6s			
3)	8889		ULKOKRUNNI	65 24.537	24 48.407	58, G/850/851/852
	(C4101)		alempi, nedre, front			
	<b>Poista-Stryk-Delete</b>		<del>FL.W.2s</del>			
	<b>Lisää-Inför-Insert</b>		Q.W			
4)	8890		ULKOKRUNNI	65 23.343	24 50.331	58, 958, G/849/850
	(C4101.1)		ylempi, övre, rear			
	<b>Poista-Stryk-Delete</b>		<del>LFL.W.8s</del>			
	<b>Lisää-Inför-Insert</b>		LFL.W.6s			
5)	8894		POHJANLETTO	65 24.981	24 50.707	58, G/851/852
	(C4103.1)		ylempi, övre, rear			
	<b>Poista-Stryk-Delete</b>		<del>LFL.W.8s</del>			
	<b>Lisää-Inför-Insert</b>		LFL.W.6s			

(FTA, Vaasa/Vasa 2016)

## VI Sisävesistöt – Inlandsfarvattnen – Inland Waterways

\*136.

K/337/337.1



Kymijoen vesistö. Keitele. Viitasaari. Sadinsaaren väylä (1.8 m). Poistetut linjamerkit. Karttamerkinnän muutos.

Kymmene älvs vattendrag. Keitele. Viitasaari. Sadinsaarileden (1.8 m). Indragna ensmärken. Ändrad kartmarkering.

Kymijoki watercourse. Keitele. Viitasaari. Sadinsaari channel (1.8 m). Withdrawn leading beacons. Amend chart.

Poistetut linjamerkit – Indragna ensmärken – Withdrawn leading beacons.

Poista – Stryk – Delete:

	No		WGS 84	
1)	34627		63°09.331'N	25°40.231'E
2)	34626		63°09.323'N	25°40.262'E

Poista taululinja – Stryk enslinjen – Delete leading line

**Muutokset** toteutetaan ilman erillistä ilmoitusta 30.6.2016 mennessä.

**Ändringarna** sker senast 30.6.2016. Separat meddelande utgår ej.

**The amendments** will be carried out by 30 June 2016, without further notice.

(FTA, Lappeenranta/Villmanstrand 2016)

## VIII Tiedotuksia – Tillkännagivanden – Announcements

\*137.(T)

Suomi. Suomenlahti. Hankoniemen edusta. Kansainvälinen merisotaharjoitus BALTOPS 2016. Varoitus.

Finland. Finska viken. Utanföör Hangö udd. Multinationell marin militärovning BALTOPS 2016. Varning.

Finland. Gulf of Finland. Off Hankoniemi Peninsula. Multinational naval exercise Northern BALTOPS 2016. Warning.

Ajankohta: 6.6 - 8.6.2016

Tidpunkt: 6 juni – 8 juni 2016

Time: Between 6 June and 8 June 2016

**BALTOPS 2016** -harjoitus toimeenpannaan kansainvälisenä merisotaharjoituksena 6.6. - 8.6.2016.

Harjoitusalueilla liikkuvia kehotetaan seuraamaan merivaroituksia ja radioliikennettä erityisen tarkasti.

Harjoituksen aluksiin saa yhteyden VHF –kanavalla 16.

**BALTOPS 2016** är en multinationell marin militärovning som pågår 6.6–8.6.2016.

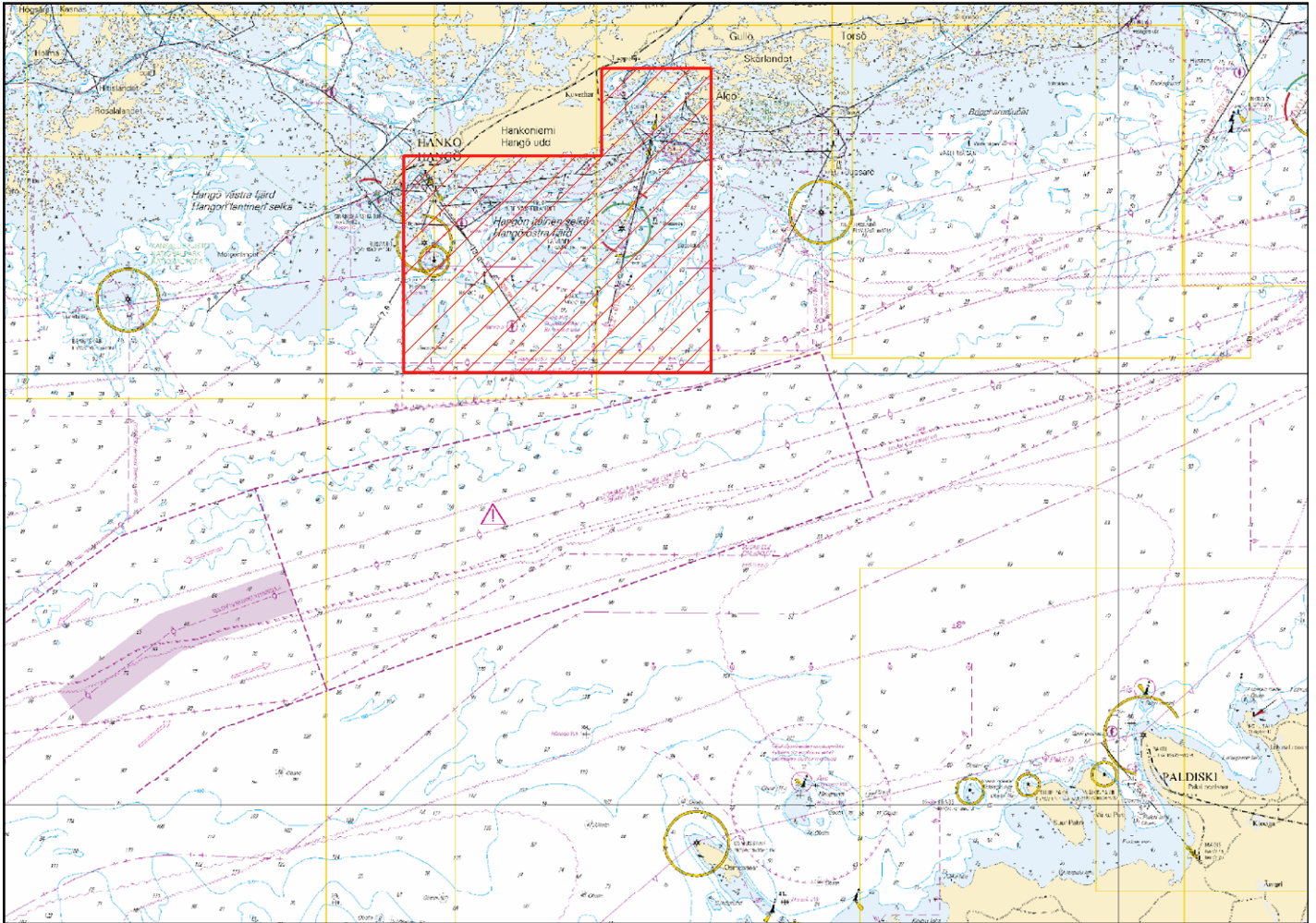
Alla som rör sig på området uppmannas följa med navigationsvarningarna och radiotrafiken med största uppmärksamhet. Fartygen som deltar i övningen använder VHF-kanal 16.

**The naval exercise BALTOPS 2016** is a multinational live exercise between 6th of June and 8th of June.

All those navigating in the area are requested to listen to navigational warnings and radio traffic with great attention. Vessels participating in the exercise listen to VHF channel 16.

Harjoitusalue – Övning område – Exercise area:

	WGS 84	
1)	59°50.00'N	22°55.00'E
2)	59°50.00'N	23°13.00'E
3)	59°54.00'N	23°13.00'E
4)	59°54.00'N	23°23.00'E
5)	59°40.00'N	23°23.00'E
6)	59°40.00'N	22°55.00'E



(Puolustusvoimat/Försvarsmakten/The Finnish Defence Forces 2016)

**\*138.**

**Suomi. Merenmittauskausi 2016. Varoitus.**

**Finland. Sjömåtningsäsongen 2016. Varning.**

**Finland. Hydrographic season 2016. Warning.**

**Merenmittauskausi 2016** käynnistyy toukokuussa. Merenmittausalukset käyttävät luotaus- ja haraustöitä tehdessään ao. merkkikuvioita sekä kirkasta vilkkuvaa varoitusvaloa.

**VAROITUS:** Mittausalukset ja mittausveneet liikkuvat mittaustöitä tehdessään väylillä muusta liikenteestä poikkeavasti. Merenkulkijoita muistutetaan varovaisuuden ja väistämisvelvollisuuden noudattamisesta mittausalusten ja -venneiden kohtaamistilanteissa.

**Sjömätningssäsongen för år 2016** inleds i maj. Sjömätningarfartygen visar signalfigurer och klart blinkande varningsljus vid lodning och ramning.

WARNING: Under sjömätningen rör sig sjömätningarfartygen och mätbåtarna på ett avvikande sätt i farlederna. Sjöfararna uppmanas iaktta försiktighet och påminns om väjningsskyldigheten vid möte med sjömätningarfartyg och mätbåtar.

**The hydrographic season 2016** will begin in May. The hydrographic survey vessels use shapes and a clear flashing warning light when sounding and sweeping.

WARNING: Survey vessels and survey launches move in an unexpected manner during survey operations. Mariners are requested to navigate with caution and to give way when meeting survey vessels and survey launches.

(FTA, Helsinki/Helsingfors 2016)

---

\*139.(T)

**Suomi. Selkämeri. Vaasan edusta. Merenmittausta. Varoitus.**

**Finland. Bottenhavet. Utanför Vasa. Sjömätningar utförs. Varning.**

**Finland. Sea of Bothnia. Off Vaasa. Hydrographic surveying in progress. Warning.**

Ajankohta: n. 1.6 – n. 17.7.2016 asti

Tidpunkt: ca. 1.6 - till ca. 17.7.2016

Time: about 1. June - until about 17 July 2016

**Vaasan** edustalla, karttaliitteessä esitetyllä merialueella, suoritetaan merenmittauksia. Töiden arvioidaan valmistuvan heinäkuussa 2016. Sääolosuhteet voivat vaikuttaa suunnitelmiin.

Merenmittaustöitä suorittaa merenmittausalus Kaiku (kutsumerkki OJAL). MMSI: 230953000. GSM: 0400 215 122. Alus kuuntelee VHF -kanavaa sekä tarvittavia VHF -kanavia. Meriliikenteen tulee sivuuttaa alus riittävältä etäisyydeltä.

Alueella liikkuvien alusten tulee hiljentää nopeutta ja välttää aallokon aiheuttamista työaluksen läheisyydessä. Mittausalus liikkuu mittaustöitä tehdessään väylillä muusta liikenteestä poikkeavasti. Merenkulkijoita muistutetaan varovaisuuden ja väistämisvelvollisuuden noudattamisesta mittausaluksen kohtaamislanteissa.

Kalastajia pyydetään merkitsemään pyydyksensä näkyvästi ja asianmukaisesti. Erityisesti on syytä kiinnittää huomiota verkkojen hyvin näkyvään merkintään molemminpuolisten vahinkojen välttämiseksi.

**Utanför Vasa** utförs sjömätningar på sjöområdet som utmärkts i kartskissen. Arbetet väntas bli färdigt under juli 2016. Väderleksförhållandena kan påverka planerna.

Sjömätningarfartyget Kaiku (anropssignal OJAL) utför sjömätningarna. MMSI: 230953000. GSM: 0400 215 122. Fartyget lyssnar på VHF-kanal och de VHF-kanaler som krävs. Fartygen uppmanas passera sjömätningarfartyget på ett tillräckligt långt avstånd.

Fartyg som rör sig i området ska sakta farten och undvika att orsaka svall i närheten av arbetsfartyget. Under sjömätningen rör sig sjömätningarfartyget på ett avvikande sätt i farlederna. Sjöfararna uppmanas iaktta försiktighet och påminns om väjningsskyldigheten vid möte med sjömätningarfartyget.

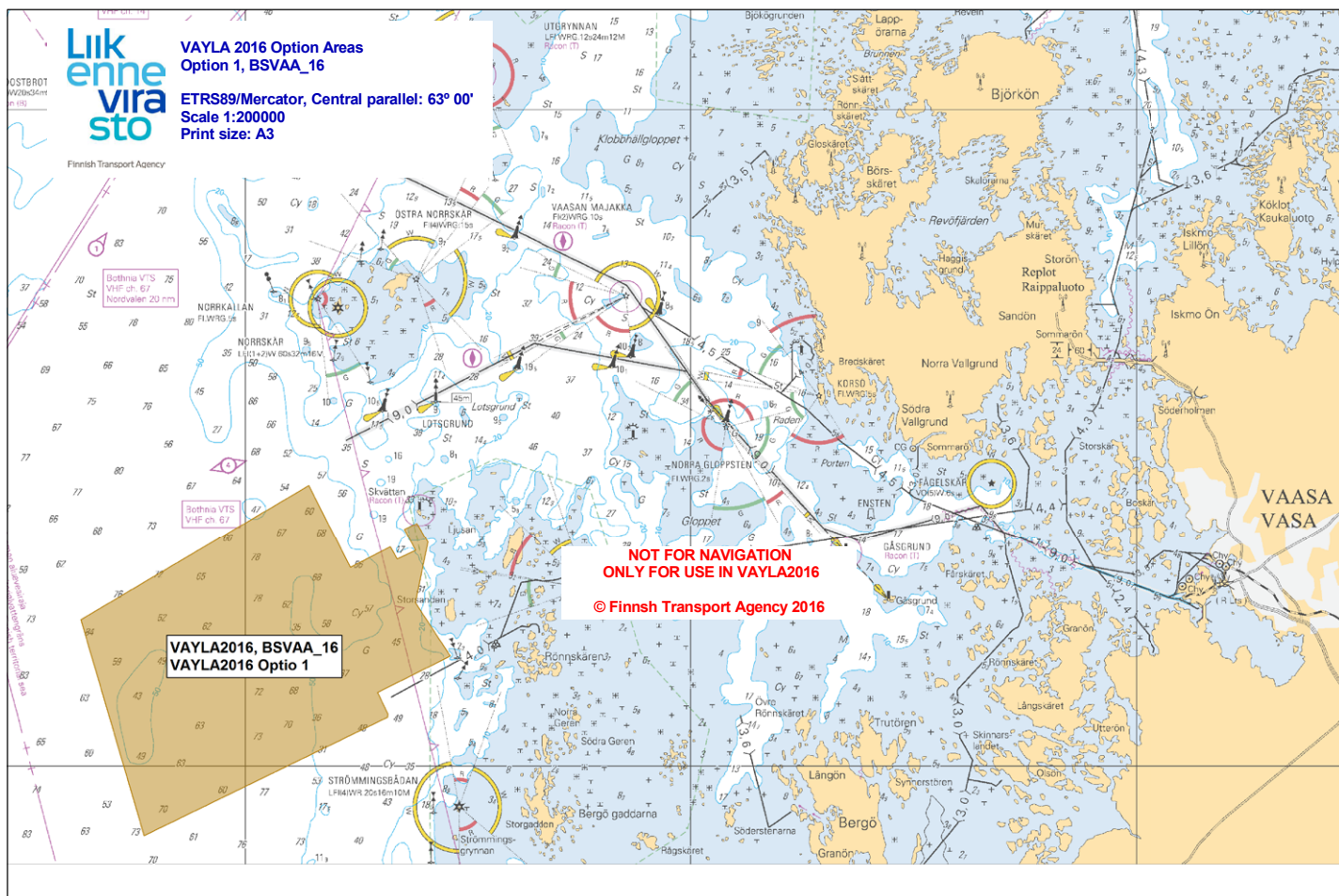
Fiskare uppmanas märka ut sina fångstredskap tydligt och på vederbörligt sätt. Det är speciellt viktigt att märka ut näten väl för att undvika ömsesidiga skador.

**In the sea** area off Vaasa, hydrographic surveying in progress in the area as marked in the chartlet. The surveys are expected to be completed in July 2016. Weather conditions may alter the plans.

The survey vessel Kaiku (call sign OJAL) is performing the survey operations. MMSI: 230953000. GSM: +358 (0) 400 215 122. The vessel is monitoring VHF channel and the other required VHF channels. Vessels are requested to give a wide berth.

Vessels navigating in the area are advised to reduce their speed and avoid creating undue wash in the vicinity of the work sites and the survey vessel. The survey vessel may move in an unexpected manner during the survey operations. Mariners are requested to navigate with caution and to give way when meeting the survey vessel.

Fishermen are requested to mark their fishing tackles well, especially the fishing nets, so that mutual damage can be avoided.



(FTA, Helsinki/Helsingfors 2016)

### \*140.(T)

**Suomi. Perämeri. Pietarsaaren edusta. Pietarsaaren väylä (11.0 m). Merenmittausta. Varoitus.**

**Finland. Bottenviken. Utanföer Jakobstad. Farleden till Jakobstad (11.0 m). Sjömätningar utförs. Varning.**

**Finland. Bay of Bothnia. Off Jakobstad. Jakobstad channel (11.0 m). Hydrographic surveying in progress. Warning.**

Ajankohta: n. 1.6 – n. 17.7.2016 asti

Tidpunkt: ca. 1.6 - till ca. 17.7.2016

Time: about 1. June - until about 17 July 2016

**Pietarsaaren** edustalla ja Pietarsaaren väylällä, karttaliitteessä esitetyillä merialueella, suoritetaan merenmittauksia. Töiden arvioidaan valmistuvan heinäkuussa 2016. Sääolosuhteet voivat vaikuttaa suunnitelmiin.

Merenmittaustöitä suorittaa merenmittausalus Kaiku (kutsumerkki OJAL). MMSI: 230953000. GSM: 0400 215 122. Alus kuuntelee VHF -kanavaa sekä tarvittavia VHF -kanavia. Meriliikenteen tulee sivuuttaa alus riittävältä etäisyydeltä.

Alueella liikkuvien alusten tulee hiljentää nopeutta ja välttää aallakon aiheuttamista työaluksen läheisyydessä. Mittausalus liikkuu mittaustöitä tehdessään väylillä muusta liikenteestä poikkeavasti. Merenkulkijoita muistutetaan varovaisuuden ja väistämisvelvollisuuden noudattamisesta mittausaluksen kohtaamistilanteissa.

Kalastajia pyydetään merkitsemään pyydyksensä näkyvästi ja asianmukaisesti. Erityisesti on syytä kiinnittää huomiota verkkojen hyvin näkyvään merkintään molemmipuolisten vahinkojen välttämiseksi.

**Utanföer** Jakobstad och i farleden till Jakobstad utförs sjömätningar på det sjöområde som utmärkts i kartskissen. Arbetet väntas bli färdigt under juli 2016. Väderleksförhållandena kan påverka planerna.

Sjömätningarfartyget Kaiku (anropssignal OJAL) utföer sjömätningarna. MMSI: 230953000. GSM: 0400 215 122. Fartyget lyssnar på VHF-kanal och de VHF-kanaler som krävs. Fartyg uppmanas passera på tillräckligt långt avstånd.

Fartyg som rör sig i området ska sakta farten och undvika att orsaka svall i närheten av arbetsfartyget. Under sjömätningen rör sig sjömätningsfartyget på ett avvikande sätt i farlederna. Sjöfararna uppmanas iakta försiktighet och påminns om väjningskyldigheten vid möte med sjömätningsfartyget.

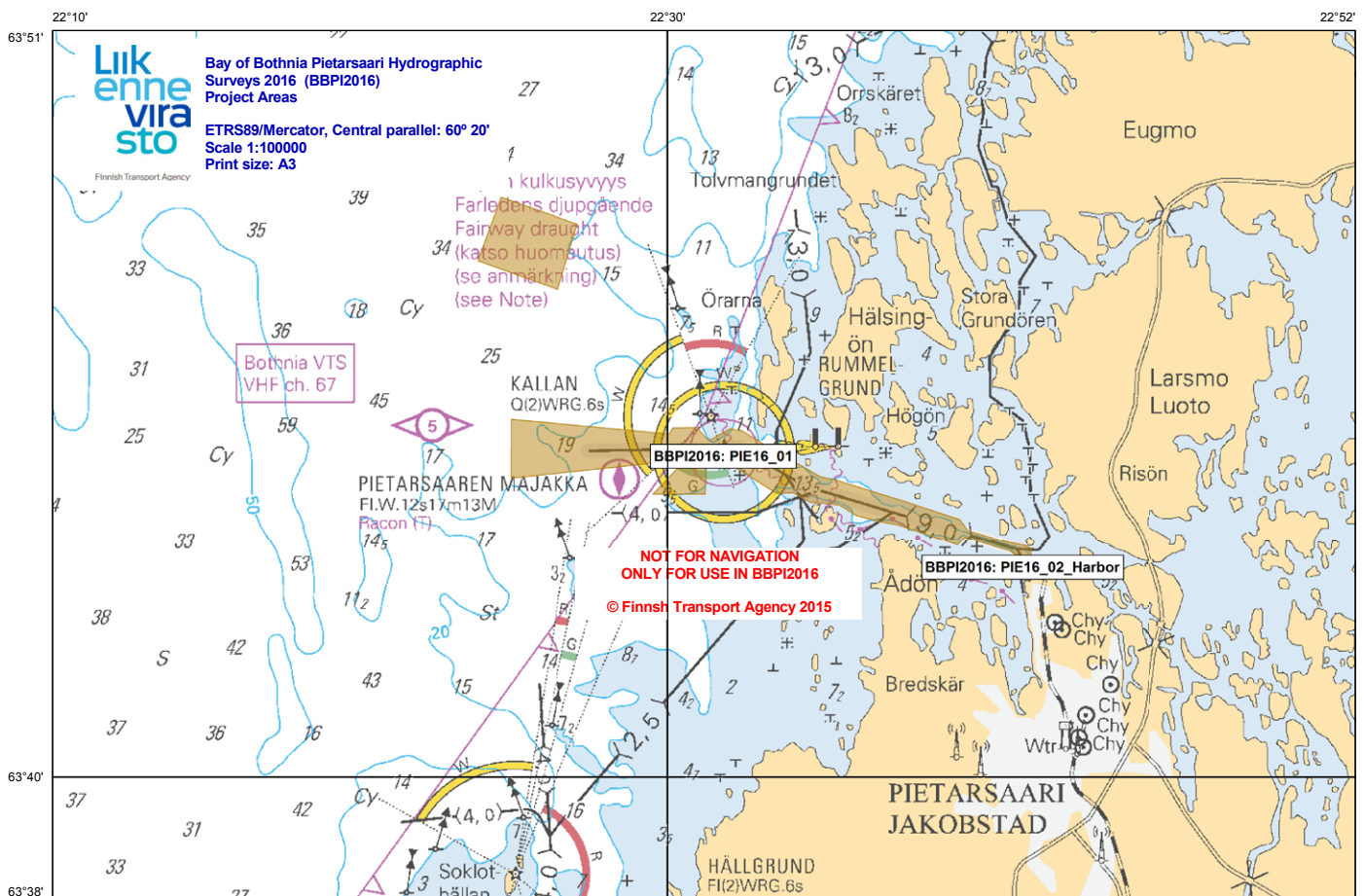
Fiskare uppmanas märka ut sina fångstredskap tydligt och på vederbörligt sätt. Det är speciellt viktigt att märka ut näten väl för att undvika ömsesidiga skador.

**Off Jakobstad** and in Jakobstad channel, hydrographic surveying in progress in the sea area marked in the chartlet. The surveys are expected to be completed in July 2016. Weather conditions may alter the plans.

The survey vessel Kaiku (call sign OJAL) is performing the survey operations. MMSI: 230953000. GSM: +358 (0) 400 215 122. The vessel is monitoring VHF channel and the other required VHF channels. Vessels are requested to give a wide berth.

Vessels navigating in the area are advised to reduce their speed and avoid creating undue wash in the vicinity of the work sites and the survey vessel. The survey vessel may move in an unexpected manner during the survey operations. Mariners are requested to navigate with caution and to give way when meeting the survey vessel.

Fishermen are requested to mark their fishing tackles well, especially the fishing nets, so that mutual damage can be avoided.



(FTA, Helsinki/Helsingfors 2016)

\*141.

Suomi. Uusia merikarttapainoksia.

Finland. Nya sjökortsupplagor.

Finland. New chart editions.

Ref: TM/UfS/NtM 8/85/2016

No	Oikaisupvmäärä	Myyntipäivämäärä	Painos
	Rättelsedatum	I handeln	Upplaga
	Correction date	For sale	Edition
55 (INT 1146)	20.4.2016	17.6.2016	6 New Edition
119	20.4.2016	17.6.2016	2 New Edition
Merikarttasarja A	20.3.2016	20.6.2016	2016
Sjökortsserie A	20.3.2016	20.6.2016	2016
Chart Folio A	20.3.2016	20.6.2016	2016

Seuraavaksi ilmestyvät: nro 27, 52, 167

Härnäst utkommer: nr 27, 52, 167

Next will be published: Nos 27, 52, 167

(FTA, Helsinki/Helsingfors 2016)

---