

SISÄLTÖ - INNEHÅLL - CONTENTS**Koskee seuraavia merikarttoja - Berörda sjökort - Affected charts**

| Kartta | Tiedonanto | Sivu | Edeltävä tiedonanto |
|---------------------------|------------|------|---------------------|
| Kort | Notis | Sida | Föregående notis |
| Chart | Notice | Page | Previous update |
| 23 (INT 1186) | 358 | 4 | 32/331/2016 |
| 26 (INT 1189) | 357 | 4 | 33/334/2016 |
| 32 (INT 1195) | 356 | 2 | 34/351/2016 |
| 33 (INT 1196) | 356 | 2 | 32/330/2016 |
| 47 (INT 1138) | 361(T) | 9 | 31/322(T)/2016 |
| 48 (INT 1139) | 359 | 7 | 31/322(T)/2016 |
| 48 (INT 1139) | 360 | 8 | 35-36/359/2016 |
| 49 (INT 1140) | 359 | 7 | 33/339(T)/2016 |
| 49 (INT 1140) | 360 | 8 | 35-36/359/2016 |
| 115.D | 359 | 7 | 27/285/2016 |
| 115.D | 360 | 8 | 35-36/359/2016 |
| 190 | 357 | 4 | 24/247/2016 |
| 953 | 356 | 2 | 32/331/2016 |
| 956 | 359 | 7 | 33/338/2016 |
| 956 | 360 | 8 | 35-36/359/2016 |
| 957 | 359 | 7 | 33/340/2016 |
| 957 | 360 | 8 | 35-36/359/2016 |
| 957 | 361(T) | 9 | 35-36/360/2016 |
| B/642 | 358 | 4 | 32/331/2016 |
| C/757 | 356 | 2 | 32/330/2016 |
| C/758 | 356 | 2 | 28/300/2016 |
| C/Ahvenanmeri, Ålands hav | 356 | 2 | 32/330/2016 |
| C/Index | 356 | 2 | 32/330/2016 |
| D/706 | 357 | 4 | 24/247/2016 |
| D/707 | 357 | 4 | 23/239/2016 |
| F/819 | 359 | 7 | 27/284/2016 |
| F/819 | 360 | 8 | 35-36/359/2016 |
| F/823 | 361(T) | 9 | 18/183(T)/2016 |
| F/825 | 359 | 7 | 29/305/2016 |
| F/825 | 360 | 8 | 35-36/359/2016 |
| F/Vaasa-Uumaja, Vasa-Umeå | 359 | 7 | 33/340/2016 |
| F/Vaasa-Uumaja, Vasa-Umeå | 360 | 8 | 35-36/359/2016 |
| F/Index | 359 | 7 | 33/338/2016 |
| F/Index | 360 | 8 | 35-36/359/2016 |
| L/218 | 362 | 10 | 23/243/2016 |
| L/219 | 362 | 10 | 23/243/2016 |

Tiedotuksia - Tillkännagivanden - Announcements

| Tiedonanto-Notis-Notice | Sivu-Sida-Page |
|--|----------------|
| Gulf of Finland. Nord Stream gas pipelines. (Vessel Go Electra). Operations completed. | 363 11 |
| Gulf of Finland. Nord Stream gas pipelines. Hydrographic seabed surveying. | 364(T) 11 |
| New chart editions. | 365 12 |
| ENC Cells | 366 13 |

II Saaristomeri ja Ahvenanmeri

Skärgårdshavet och Ålands hav

Archipelago Sea and Sea of Åland

*356.

32, 33, 953
C/757/757.2/758
C/Ahvenanmeri, Ålands hav
C/Index

Suomi. Saaristomeri. Ahvenanmaa. Lumparn. Färjsundin väylä (4.4 m). Kastelholman väylä (2.4/1.8 m). Kulkusyvyvyyden muutos. Väylälinjauksen muutos. Uudet viitat. Karttamerkinän muutos.

Finland. Skärgårdshavet. Åland. Lumparn. Färjsundsleden (4.4 m). Farleden till Kastelholm (2.4/1.8 m). Ändrat leddjupgående. Ändrad farledsdragning. Nya prickar. Ändrad kartmarkering.

Finland. Archipelago Sea. Åland. Lumparn. Färjsund channel (4.4 m). Kastelholm channel (2.4/1.8 m). Amended maximum authorised draught. Amended channel alignment. New spar buoys. Amend chart.

Ref: TM/UfS/NtM [15/144/2016](#)

A. Kulkusyvyvyyden muutos - Ändrat leddjupgående - Amended maximum authorised draught

Väylän kulkusyvyys on nostettu 4.2 metristä 4.4 metriin seuraavien pisteiden välillä - Leddjupgåendet ökat från 4.2 m till 4.4 m mellan följande punkter - Max. authorised draught increased from 4.2 m to 4.4 m between the following positions:

| | WGS 84 | 4.4 m | Kartat-Korten-Charts |
|----|------------|------------|----------------------|
| 1) | 60°11.86'N | 20°02.52'E | 32, C/757/758 |
| 2) | 60°12.84'N | 20°01.40'E | 32, 33, C/757/758 |

B. Väylälinjauksen muutokset - Ändrad farledsdragning - Amended channel alignment

Väylän keskilinja - Farledens mittlinje - Fairway centre line:

| | WGS 84 | 2.4 m | Kartat-Korten-Charts |
|----|-------------|-------------|--|
| 1) | 60°11.430'N | 20°02.907'E | 32, 953, C/757, C/Ahvenanmeri, Ålands hav, C/Index |
| 2) | 60 11.767 | 20 03.644 | " |
| 3) | 60 12.109 | 20 03.743 | " |
| 4) | 60 12.612 | 20 04.464 | " |
| 5) | 60 13.158 | 20 05.071 | 32, 33, 953, C/757/757.2, C/Ahvenanmeri, Ålands hav, C/Index |
| 6) | 60 13.390 | 20 05.122 | " |

Poista vanha keskilinja - Stryk den befintliga mittlinjen - Delete existing centre line

C. Uusi väylänosa - Nytt farledsavsnitt - New channel section




Lisää väylälinja seuraavien pisteiden välille - Inför farledslinjen mellan följande punkter - Insert navigation line between the following positions:

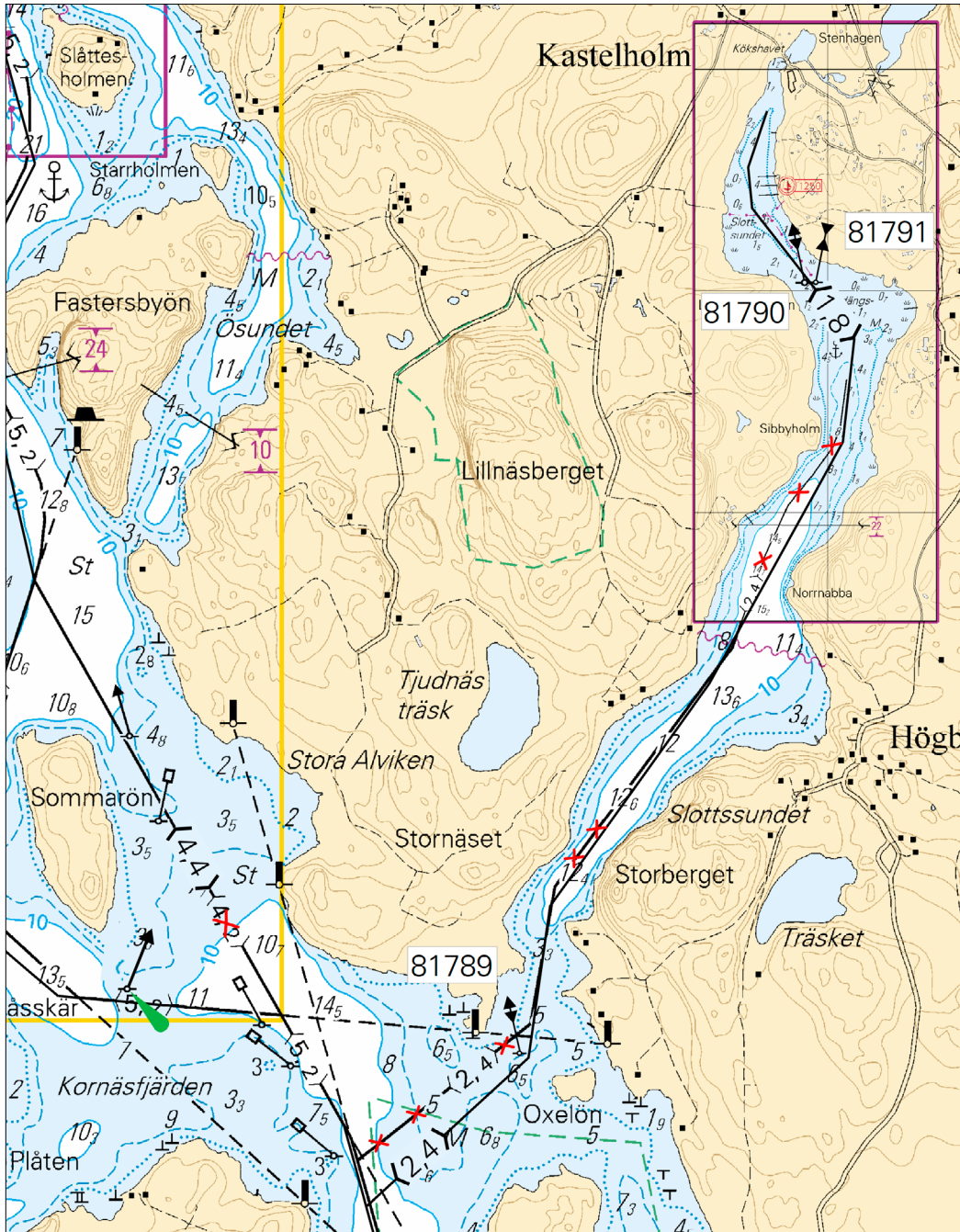
Väylän keskilinja - Farledens mittlinje - Fairway centre line

| | WGS 84 | 1.8 m | Kartat-Korten-Charts |
|----|-------------|-------------|--|
| 1) | 60°13.390'N | 20°05.122'E | 32, 33, 953, C/757/757.2, C/Ahvenanmeri, Ålands hav, C/Index |
| 2) | 60°13.686'N | 20°04.658'E | 33, 953, C/757/757.2, C/Ahvenanmeri, Ålands hav, C/Index |
| 3) | 60°13.778'N | 20°04.641'E | " |
| 4) | 60°13.905'N | 20°04.725'E | " |

D. Uudet viitat – Nya prickar – New spar buoys

Lisää – Inför – Insert:

| | No | | | WGS 84 | | Kartat/Korten/Charts |
|----|-------|---|-----------------|-------------|-------------|----------------------|
| 1) | 81789 |  | Itä-Ost-East | 60°11.777'N | 20°03.602'E | 32, C/757 |
| 2) | 81790 |  | Itä-Ost-East | 60°13.517'N | 20°04.896'E | 33, C/757/757.2 |
| 3) | 81791 |  | Länsi-Väst-West | 60°13.519'N | 20°04.948'E | " |



Ei merikartan mittakaavassa - Inte i sjökortets skala - Not to scale of chart

(FTA, Turku/Åbo 2016)

*357.

26, 190
D/706/707

Suomi. Saaristomeri. Turku. Rajakari. Muuttuneet valosektorit. Karttamerkinnän muutos.

Finland. Skärgårdshavet. Åbo. Notgrund. Sektorering ändrad. Ändrad kartmarkering.

Finland. Archipelago Sea. Turku. Rajakari. Amended light sectors. Amend chart.

Sektoriloiston muuttuneet valosektorit – Sektorfyrens sektorering ändrad – Amended light sectors of sector light:

| No | | Nimi/Namn/Name | WGS 84 | |
|---------|---|----------------|-------------|-------------|
| 3334 | ★ | RAJAKARI | 60°22.678'N | 22°05.800'E |
| (C4798) | | FL.WRG.4s | | |

| | | | | |
|---|---------------|---|---------------|-----------------|
| W | 016.0°-024.5° | > | 016.0°-020.1° | Uusi - Ny - New |
| R | 024.5°-031.0° | > | 020.1°-031.0° | Uusi - Ny - New |
| G | 166.0°-172.0° | | 166.0°-172.0° | |
| W | 172.0°-173.0° | | 172.0°-173.0° | |
| R | 173.0°-194.0° | | 173.0°-194.0° | |
| G | 194.0°-203.5° | > | 194.0°-202.4° | Uusi - Ny - New |
| W | 203.5°-205.0° | > | 202.4°-204.0° | Uusi - Ny - New |
| R | 205.0°-257.0° | > | 204.0°-257.0° | Uusi - Ny - New |
| G | 257.0°-016.0° | | 257.0°-016.0° | |

Muutos toteutetaan ilman erillistä ilmoitusta 31.12.2016 mennessä.

Ändringen sker senast 31.12.2016. Separat meddelande utgår ej.

The amendment will be carried out by 31 December 2016 without further notice.

(FTA, Turku/Åbo 2016)

*358.

23, 23.X
B/642

Suomi. Saaristomeri. Salo. Kemiönsaari. Kirjakkalanselkä-Vuohensaari -väylä (2.9/1.9 m). Kulkusyvyiden muutos. Väylälinjauksen muutos. Turvalaitemuutokset. Karttamerkinnän muutos.

Finland. Skärgårdshavet. Salo. Kimitoön. Farleden Kirjakkalanselkä-Vuohensaari (2.9/1.9 m). Ändrat leddjupgående. Ändrad farledsdragning. Ändrad utprickning. Ändrad kartmarkering.

Finland. Archipelago Sea. Salo. Kimitoön. Kirjakkalanselkä-Vuohensaari channel (2.9/1.9 m). Amended maximum authorised draught. Amended channel alignment. Amended buoyage. Amend chart.

Ref: TM/UfS/NtM [32/331/2016](#), [15/146/2016](#)

A. Kulkusyvyiden muutos - Ändrat leddjupgående - Amended maximum authorised draught

Väylän kulkusyvyys on madallettu 2.9 metristä 1.9 metriin seuraavien pisteiden välillä - Leddjupgåendet reducerat från 2.9 m till 1.9 m mellan följande punkter - Max. authorised draught reduced from 2.9 m to 1.9 m between the following positions:

| | WGS 84 | 1.9 m | Kartat/Korten/Charts |
|----|------------|------------|----------------------|
| 1) | 60°19.01'N | 22°59.02'E | 23, B/642 |
| 2) | 60°19.43'N | 23°00.20'E | 23.X, B/642 |

B. Väylälinjauksen muutokset - Ändrad farledsdragning - Amended channel alignment

1. Väylän keskilinja – Farledens mittlinje – Fairway centre line:

| | WGS 84 | 2.9 m | Kartat/Korten/Charts |
|----|-------------|-------------|----------------------|
| 1) | 60°17.194'N | 22°58.385'E | 23, B/642 |
| 2) | 60°18.159'N | 22°59.343'E | " |
| 3) | 60°18.435'N | 22°59.063'E | " |
| 4) | 60°19.007'N | 22°59.023'E | " |

Poista vanha keskilinja - Stryk den befintliga mittlinjen - Delete existing centre line

2. Väylän keskilinja – Farledens mittlinje – Fairway centre line:

| | WGS 84 | 1.9 m | Kartat/Korten/Charts |
|----|-------------|-------------|----------------------|
| 1) | 60°19.007'N | 22°59.023'E | 23, B/642 |
| 2) | 60°19.255'N | 22°59.635'E | 23, 23.X, B/642 |

Poista vanha keskilinja - Stryk den befintliga mittlinjen - Delete existing centre line



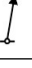
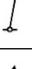
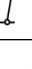
3. Väylän keskilinja – Farledens mittlinje – Fairway centre line:

| | WGS 84 | 1.9 m | Kartat/Korten/Charts |
|----|-------------|-------------|----------------------|
| 1) | 60°20.807'N | 23°02.568'E | 23.X, B/642 |
| 2) | 60°21.149'N | 23°03.156'E | " |

Poista vanha keskilinja - Stryk den befintliga mittlinjen - Delete existing centre line






C. Uudet viitat – Nya prickar – New spar buoys

Lisää – Inför – Insert:

| | No | | | WGS 84 | | Kartat/Korten/Charts |
|----|-------|---|--------------------|-------------|-------------|----------------------|
| 1) | 81042 |  | Itä-Ost-East | 60°18.966'N | 22°58.997'E | 23, B/642 |
| 2) | 82243 |  | Vasen-BB-Port | 60 20.441 | 23 02.314 | 23.X, B/642 |
| 3) | 82244 |  | Oikea-SB-Starboard | 60 20.435 | 23 02.353 | " |
| 4) | 82245 |  | Vasen-BB-Port | 60 21.136 | 23 03.101 | " |
| 5) | 82246 |  | Oikea-SB-Starboard | 60 21.120 | 23 03.137 | " |

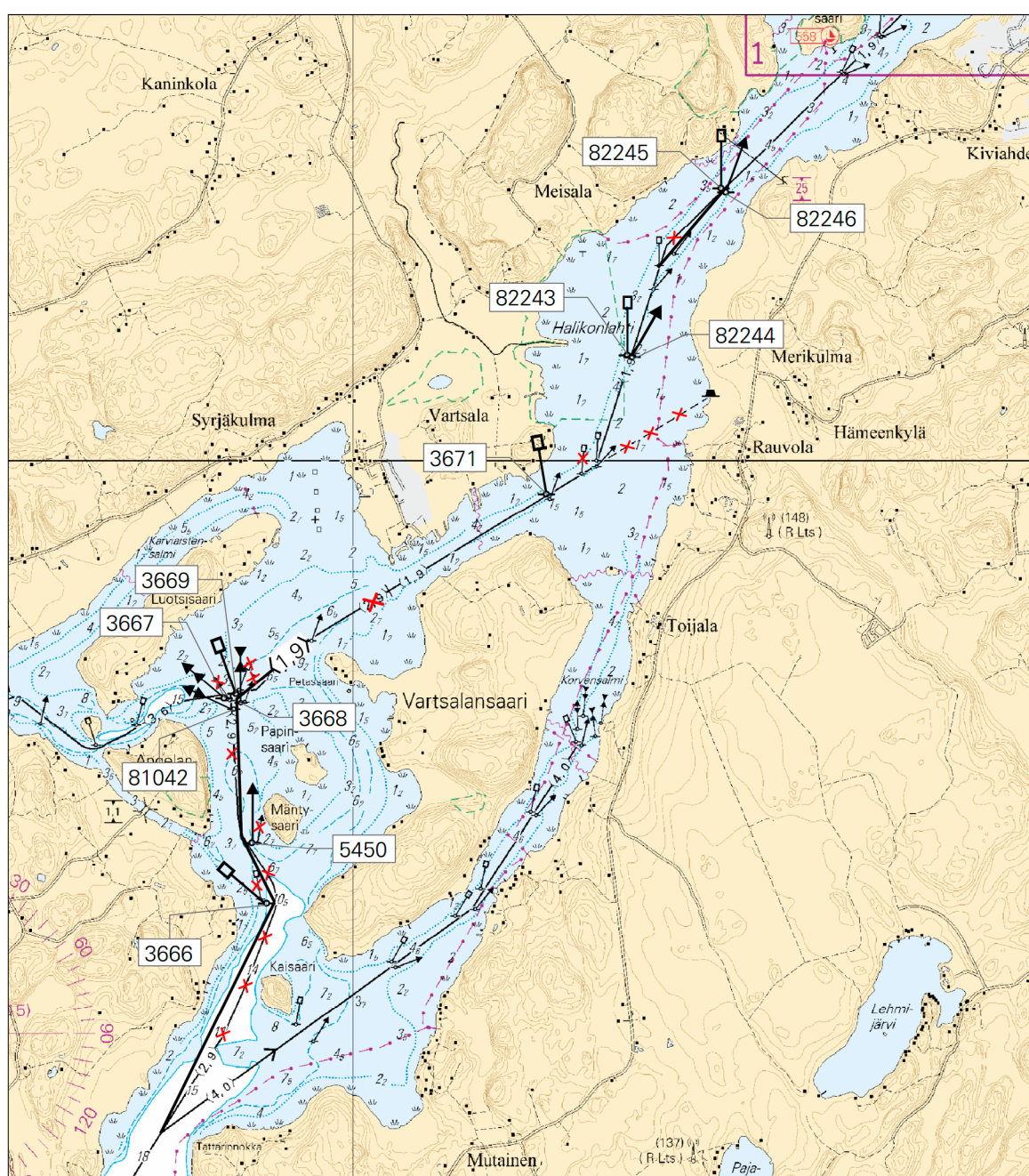
D. Siirretyt viitat – Flyttade prickar – Spar buoys moved

Siirrä-Flytta-Move:

| | No | | | WGS 84 | | Kartat/Korten/Charts |
|----|------|---|------------------|----------------------------|----------------------------|----------------------|
| | | | | Paikasta/Från/From | Paikkaan/Till/To | |
| 1) | 3666 |  | Vasen-BB-Port | 60°18.170'N 22°59.217'E | 60°18.154'N 22°59.277'E | 23, B/642 |
| 2) | 5450 |  | Oikea-SB-Starb. | 60°18.405'N 22°59.190'E | 60°18.408'N 22°59.154'E | " |
| 3) | 3668 |  | Länsi-Väst-West | 60°18.992'N 22°59.086'E | 60°18.991'N 22°59.057'E | " |
| 4) | 3667 |  | Pohj.-Nord-North | 60°19.000'N 22°58.960'E | 60°19.008'N 22°58.919'E | " |
| 5) | 3669 |  | Vasen-BB-Port | 60°19.043'N 22°59.039'E | 60°19.029'N 22°59.020'E | " |

E. Viittojen tarkistettu sijainti – Prickarnas positioner kontrollmätta – Adjusted spar buoy positions

| | No | | | WGS 84 | | Kartat/Korten/Charts |
|----|-------|---|--------------------|-------------|-------------|----------------------|
| 1) | 57509 | ↑ | Oikea-SB-Starboard | 60°19.241'N | 22°59.651'E | 23, 23.X, B/642 |
| 2) | 3670 | ↑ | Oikea-SB-Starboard | 60 19.851 | 23 01.648 | 23.X, B/642 |
| 3) | 3672 | ↓ | Vasen-BB-Port | 60 19.990 | 23 02.019 | " |
| 4) | 3673 | ↑ | Oikea-SB-Starboard | 60 19.972 | 23 02.051 | " |
| 5) | 3674 | ↑ | Oikea-SB-Starboard | 60 20.727 | 23 02.534 | " |
| 6) | 3676 | ↓ | Vasen-BB-Port | 60 20.831 | 23 02.565 | " |



Ei merikartan mittakaavassa - Inte i sjökortets skala - Not to scale of chart

(FTA, Turku/Åbo 2016)

*359.

48, 49, 115.D, 956, 957
F/819/819.3/825
F/Vaasa-Uumaja, Vasa-Umeå
F/Index

Suomi. Selkämeri. Mustasaari. Raippaluodon sillan väylä (2.4 m). Venereitti muutettu väyläksi. Uusi väylänosa. Kulkusyvyyden muutos. Karttamerkinnän muutos.

Finland. Bottenhavet. Korsholm. Replotbrons farled (2.4 m). Båtrutten ändrad till farled. Nytt farledsavsnitt. Ändrat leddjuggående. Ändrad karttamerkning.

Finland. Sea of Bothnia. Korsholm. Replot Bridge channel (2.4 m). Small craft route upgraded to channel. New channel section. Amended maximum authorised draught. Amend chart.

A. Venereitti on muutettu väyläksi seuraavien pisteiden välillä – Båtrutten ändrad till farled mellan följande punkter – Small craft route upgraded to channel between the following positions:

| | WGS 84 | | Kartat-Korten-Charts |
|----|------------|------------|----------------------|
| 1) | 63°12.16'N | 21°28.23'E | F/819/819.3/825 |
| 2) | 63°12.45'N | 21°28.05'E | " |

B. Kulkusyvyyden muutos - Ändrat leddjuggående - Amended maximum authorised draught. Väylän kulkusyvyyden nostettu 1.5 metristä 2.4 metriin seuraavien pisteiden välillä - Leddjuggåendet ökat från 1.5 m till 2.4 m mellan följande punkter – Max. authorised draught increased from 1.5 m to 2.4 m between the following positions:

| | WGS 84 | 2.4 m | Kartat-Korten-Charts |
|----|------------|------------|----------------------|
| 1) | 63°12.16'N | 21°28.23'E | F/819/819.3/825 |
| 2) | 63°12.45'N | 21°28.05'E | " |

C. Uusi väylänosa - Nytt farledsavsnitt - New channel section

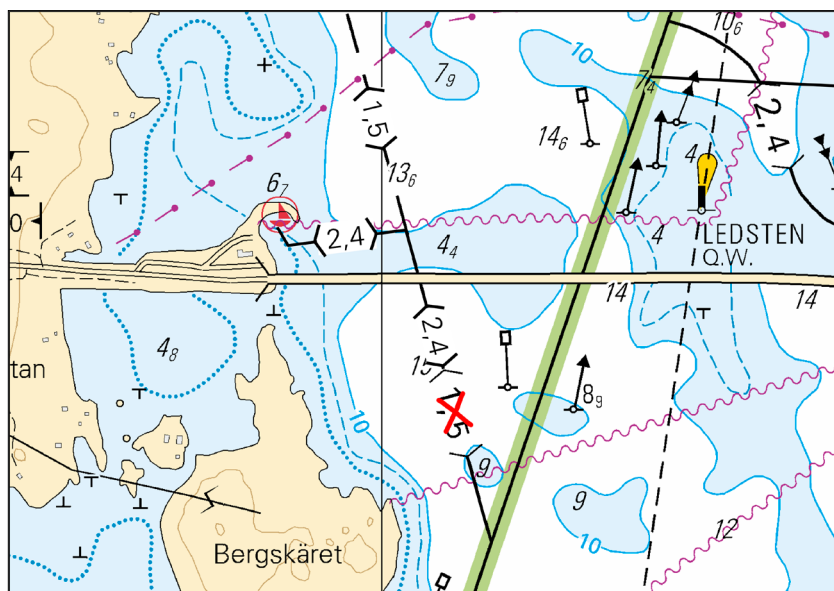
Lisää väylälinja seuraavien pisteiden välille – Inför farledslinjen mellan följande punkter – Insert navigation line between the following positions:

1. Väylän keskilinja – Farledens mittlinje – Fairway centre line

| | WGS 84 | 2.4 m | Kartat-Korten-Charts |
|----|------------|------------|---|
| 1) | 63°12.16'N | 21°28.23'E | 48, 49, 115.D, 956, 957, F/Vasa-Umeå, F/Index |
| 2) | 63°12.45'N | 21°28.05'E | " |

2. Väylän keskilinja – Farledens mittlinje – Fairway centre line

| | WGS 84 | 2.4 m | Kartat-Korten-Charts |
|----|-------------|-------------|--|
| 1) | 63°12.448'N | 21°28.051'E | 48, 49, 115.D, 956, 957, F/819/819.3/825, F/Vasa-Umeå, F/Index |
| 2) | 63°12.433'N | 21°27.806'E | " |
| 3) | 63°12.450'N | 21°27.784'E | " |



Ei merikartan mittakaavassa - Inte i sjökortets skala - Not to scale of chart

(FTA, Vaasa/Vasa 2016)

*360.

48, 49, 115.D, 956, 957
F/819/819.3/825
F/Vaasa-Uumaja, Vasa-Umeå
F/Index

Suomi. Selkämeri. Mustasaari. Raippaluoto. Fjärdskärin väylä (1.6 m). Uusi väylä. Uudet viitat. Karttamerkintä.

Finland. Bottenhavet. Korsholm. Replot. Fjärdskärets farled (1.6 m). Ny farled. Nya prickar. Kartmarkering.

Finland. Sea of Bothnia. Korsholm. Replot. Fjärdskäret channel (1.6 m). New channel. New spar buoys. Insert in chart.

A. Uusi väylä – Ny farled – New channel

Lisää – Inför – Insert:

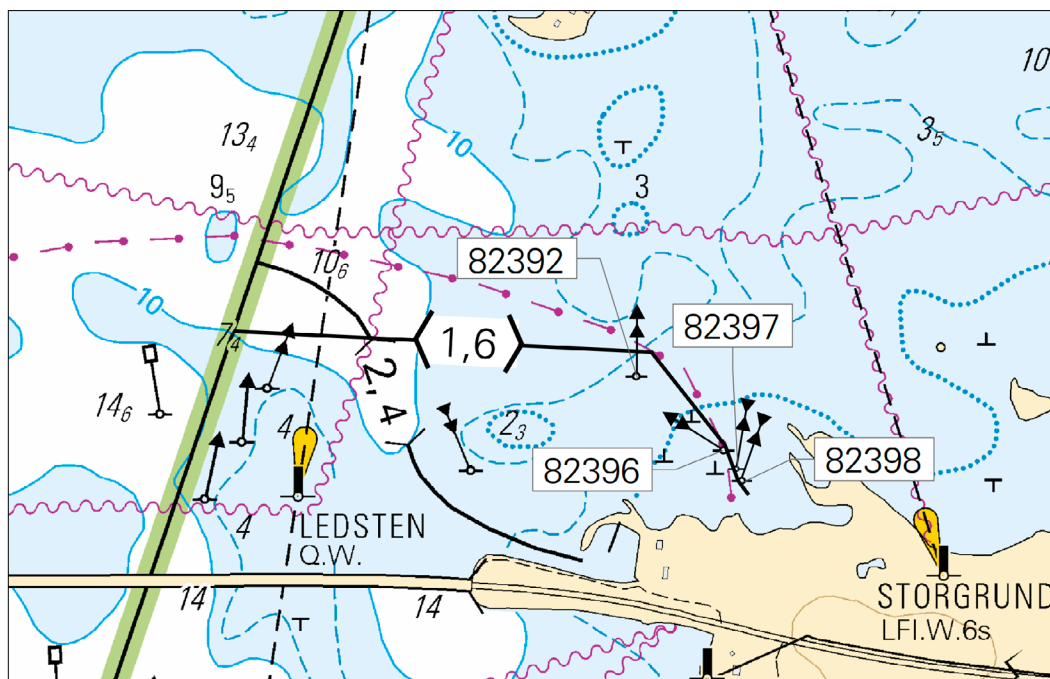
Väylän keskilinja – Farledens mittlinje – Fairway centre line

| | WGS 84 | 1.6 m | Kartat-Korten-Charts |
|----|-------------|-------------|--|
| 1) | 63°12.590'N | 21°28.552'E | 48, 49, 115.D, 956, 957, F/819/819.3/825, F/Vasa-Umeå, F/Index |
| 2) | 63 12.574 | 21 29.249 | " |
| 3) | 63 12.504 | 21 29.372 | " |
| 4) | 63 12.477 | 21 29.393 | " |
| 5) | 63 12.467 | 21 29.410 | " |

B. Uudet viitat – Nya prickar – New spar buoys

Lisää – Inför – Insert:

| | No | | | WGS 84 | | Kartat-Korten-Charts |
|----|-------|--|------------------|-------------|-------------|--------------------------------|
| 1) | 82392 | | Pohj.-Nord-North | 63°12.555'N | 21°29.223'E | 48, 49, 115.D, F/819/819.3/825 |
| 2) | 82396 | | Itä-Ost-East | 63°12.500'N | 21°29.368'E | " |
| 3) | 82397 | | Länsi-Väst-West | 63°12.487'N | 21°29.390'E | " |
| 4) | 82398 | | Länsi-Väst-West | 63°12.477'N | 21°29.397'E | " |



Ei merikartan mittakaavassa - Inte i sjökortets skala - Not to scale of chart

(FTA, Vaasa/Vasa 2016)

*361.(T)

47, 957
F/823

Ruotsi. Selkämeri. Merenkurkku. TSS in Norra Kvarken. Talvikaudeksi poistetut poijut ja viitat.

Sverige. Bottenhavet. Norra Kvarken. TSS in Norra Kvarken. Bojar och prickar tillfälligt indragna för vintern.

Sweden. Sea of Bothnia. The Quark. TSS in Norra Kvarken. Buoy and spar buoys temporarily withdrawn for the winter.

Ajankohta: kevääseen 2017 asti

Tidpunkt: till våren 2017

Time: until spring 2017

Ref: TM/UfS/NtM [31/322\(T\)/2016](#)

Seuraavat reittijakojärjestelmän poijut ja viitat on poistettu talven ajaksi:

Följande bojar och prickar i trafiksepareringen i Norra Kvarken har dragits in för vintern:






The following buoys and spar buoys in the traffic separation scheme have been withdrawn for the winter:

A. Poijut – Bojar – Buoy

| Nimi/Namn/Name | | | WGS 84 | | Kartat-Korten-Charts |
|------------------|--|--------------------|------------|------------|----------------------|
| 1) Odelgrund | | Itä-Ost-East | 63°25.53'N | 20°33.93'E | 47, 957 |
| 2) Östra Kvarken | | Pohjois-Nord-North | 63°32.89'N | 20°51.03'E | 47, 957, F/823 |

B. Viitat – Prickar – Spar buoy

| | | | WGS 84 | | Kartat-Korten-Charts |
|----|--|---------------|------------|------------|----------------------|
| 1) | | Vasen-BB-Port | 63°35.40'N | 21°03.33'E | 47, 957, F/823 |

| | | | | | |
|----|---|--------------------|----------|----------|----------------|
| 2) |  | Vasen-BB-Port | 63 33.50 | 20 52.35 | ” |
| | | | | | |
| 3) |  | Vasen-BB-Port | 63 32.71 | 20 45.38 | ” |
| | | | | | |
| 4) |  | Vasen-BB-Port | 63 32.24 | 20 41.09 | 47, 957 |
| | | | | | |
| 5) |  | Oikea-SB-Starboard | 63 32.29 | 20 46.25 | 47, 957, F/823 |
| | | | | | |
| 6) |  | Oikea-SB-Starboard | 63 31.18 | 20 43.77 | ” |
| | | | | | |
| 7) |  | Vasen-BB-Port | 63 28.13 | 20 37.93 | 47, 957 |
| | | | | | |

(Ufs 629/11753(T), Norrköping 2016)

VI Sisävesistö – Inlandsfarvattnen – Inland Waterways

*362.




L/218/219

Suomi. Vuoksen vesistö. Savonlinna. Laukansaaren laituriväylä (2.4 m). Poistetut linjamerkit. Karttamerkinän muutos.

Finland. Vuoksens vattendrag. Nyslott. Farleden till Laukansaaris kaj (2.4 m). Indragna ensmärken. Ändrad kartmarkering.

Finland. Vuoksi watercourse. Savonlinna. Channel to Laukansaari quay (2.4 m). Withdrawn leading beacons. Amend chart.

Poista – Stryk – Delete:

| | No |  | WGS 84 | |
|----|-------|--|------------|------------|
| 1) | 14154 |  | 61°47.68'N | 28°50.62'E |
| 2) | 14155 |  | 61°47.68'N | 28°50.68'E |

Poista taululinja – Stryk enslinjen – Delete leading line

(FTA, Lappeenranta/Villmanstrand 2016)

VIII Tiedotuksia – Tillkännagivanden – Announcements

*363.

Suomi. Suomenlahti. Nord Stream -kaasuputket. Merenpohjan mittaus toimintaa. (Alus Go Electra). Työt saatu päätökseen.
 Finland. Finska viken. Nord Streams gasledningar. Mätningar på havsbotten. (Fartyget Go Electra). Arbetena har slutförts.
 Finland. Gulf of Finland. Nord Stream gas pipelines. Hydrographic seabed surveying. (Vessel Go Electra). Operations completed.

TM/UfS/NtM 25/268(T)/2016 Kumotaan/Utgår/Cancelled

(Nord Stream/FTA, Helsinki/Helsingfors 2016)

*364.(T)

Suomi. Suomenlahti. Nord Stream -kaasuputket. Merenpohjan mittaus toimintaa.
 Finland. Finska viken. Nord Streams gasledningar. Mätningar på havsbotten.
 Finland. Gulf of Finland. Nord Stream gas pipelines. Hydrographic seabed surveying.

Ajankohta: Toistaiseksi
 Tidpunkt: Tills vidare
 Time: Until further notice

Ref: TM/UfS/NtM [31/323\(T\)/2016](#)

Alus SIEM BARRACUDA suorittaa geotekniisiä pohjatutkimustöitä Suomen talousvyöhykkeellä.

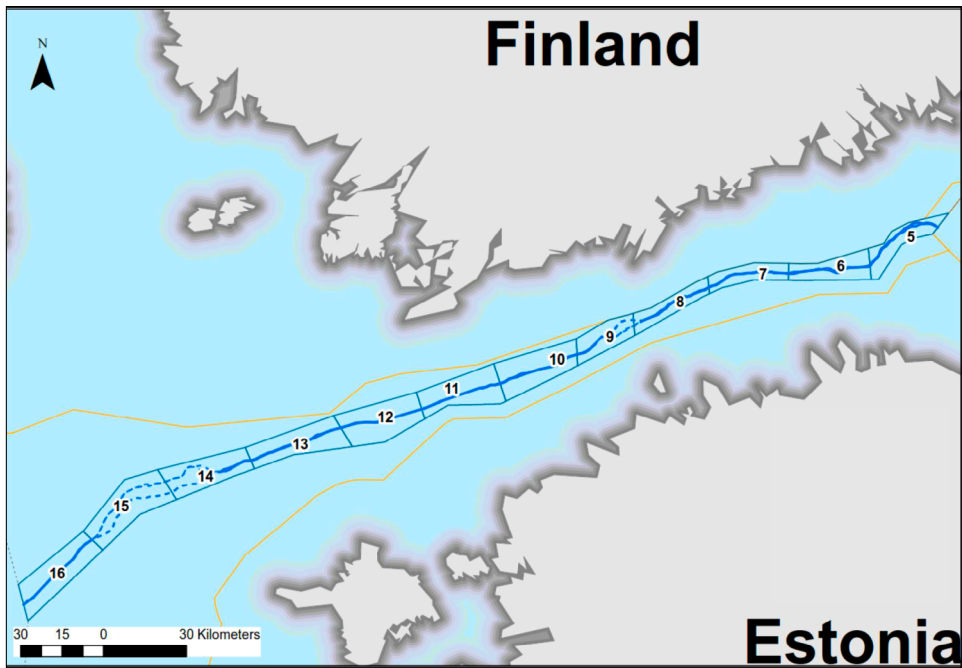
Siem Barracudan kutsumerkki on 5BZQ3. (MMSI: 21 22 53 000). Alus kuuntelee VHF-kanavaa 16 ja Suomenlahdella pakollisia GOFREP VHF-kanavia. Meriliikenteen tulee sivuuttaa alus vähintään 500 m etäisyydeltä.

Fartyget SIEM BARRACUDA utför geotekniska bottenundersökningar i Finlands ekonomiska zon.

Anropssignalen för fartyget Siem Barracuda är 5BZQ3. (MMSI: 21 22 53 000). Fartyget lyssnar på VHF-kanal 16 och i Finska viken på de obligatoriska GOFREP VHF-kanalerna. Minsta passageavstånd för annan sjötrafik är 500 m.

The vessel SIEM BARRACUDA is performing geotechnical seabed surveys in the Finnish EEZ.

The call sign of the vessel Siem Barracuda is 5BZQ3. (MMSI: 21 22 53 000). The vessel is monitoring VHF channel 16 and in the Gulf of Finland the mandatory GOFREP VHF channels. The vessel requests a minimum clearance of 500 m.



(Nord Stream/FTA, Helsinki/Helsingfors 2016)

*365.

Suomi. Uusia merikarttapainoksia.

Finland. Nya sjökortsupplagor.

Finland. New chart editions.

Ref: TM/UfS/NtM 31/324/2016

| No | Oikaisupäivämäärä Rättelsedatum Correction date | Myyntipäivämäärä I handeln For sale | Painos Upplaga Edition |
|----------------|---|---|------------------------------|
| 14 (INT 1246) | 20.11.2016 | 23.12.2016 | 7 New Edition |
| 134 (INT 1153) | 20.11.2016 | 23.12.2016 | 4 New Edition |
| 138 (INT 1155) | 20.11.2016 | 23.12.2016 | 5 New Edition |

Seuraavaksi ilmestyvät: no 32, 160, 162, 482

Härnäst utkommer: nr 32, 160, 162, 482

Next will be published: Nos 32, 160, 162, 482

(FTA, Helsinki/Helsingfors 2016)

*366.

ENC-solut – ENC-celler – ENC Cells**A. Uusi editio ENC-solusta – Ny edition av ENC-cell – New edition of ENC Cell**

| ENC-solu ENC-cell ENC-Cell | Solun nimi Cellnamn Cell name | Editio Edition Edition | Myyntipäivä Utgivningsdatum Release date |
|----------------------------------|-------------------------------------|------------------------------|--|
| FI4EIJUZ | Approach to the Port of Kotka | 7 | 15.12.2016 |
| FI59S138 | Kotka | 4 | 15.12.2016 |
| FI4EIJVo | Appr Port of Hamina from S | 7 | 15.12.2016 |

B. Uudet ENC-solut – Nya ENC-celler – New ENC Cells

| ENC-solu ENC-cell ENC Cell | Solun nimi Cellnamn Cell name | Editio Edition Edition | Myyntipäivä Utgivningsdatum Release date |
|----------------------------------|-------------------------------------|------------------------------|--|
| FI5A002A | Hamina, Haapasaari, Virolahti | 1 | 15.12.2016 |

C. Myynnistä poistetut ENC-solut – Indragna ENC-celler – ENC cells withdrawn from the market

| ENC-solu ENC-cell ENC Cell | Solun nimi Cellnamn Cell name |
|----------------------------------|-------------------------------------|
| FI59S134 | Port of Hamina |
| FI5S14AA | Haapasaari |

Poistuneet solut korvataan automaattisesti uusilla, jos tilaus on voimassa.

De indragna cellerna ersätts automatiskt med nya, om beställningen är i kraft.

The ENC cells withdrawn will automatically be replaced by new ones, if you have a valid subscription.

(FTA, Helsinki/Helsingfors 2016)

Hyvää Joulua ja Onnellista uutta vuotta

God Jul och Gott Nytt År

2017

The Seasons Greetings and
Good wishes for the New Year

