

Tm/Ufs/NtM 25 / 259-268 / 10.09.2017**Sisältö - Innehåll - Content (259-268 / 2017)**

Alue / Område / Area	Tiedonanto / Notis / Notice	Kartor / Kort / Charts
Suomenlahti	259/2017	17, A
	260/2017	16, A
	261/2017	14, 138, A
Selkämeri	262/2017	41, E
	263/2017	42, 125, 955, E
Vuoksen vesistö	264/2017	M
	265/2017	M
	266/2017	921, R, V
	267/2017	M
Kymijoen vesistö	268/2017	J, K

Koskee seuraavia karttoja - Berörda sjökort - Affected charts

Kartta / Kort / Chart	Tiedonannot / Notiser / Notices
14	261/2017
16	260/2017
17	259/2017
41	262/2017
42	263/2017
125	263/2017
138	261/2017
921	266/2017
955	263/2017
A	259/2017, 260/2017, 261/2017
E	262/2017, 263/2017
J	268/2017
K	268/2017
M	264/2017, 265/2017, 267/2017
R	266/2017
V	266/2017

Suomenlahti/Finska viken/Gulf of Finland

*259 /2017 (2017-09-08)

Suomi. Suomenlahti. Porvoo. Pirttisaari. Poistetut linjamerkit. Turvalaitteet
Finland. Finska viken. Borgå. Pörtö. Indragna ensmärken. Säkerhetsanordningar
Finland. Gulf of Finland. Porvoo. Pirttisaari. Discontinued leading beacons. Buoyage

Kartat / Kort / Charts

17 (INT 1249)

A623, A623.1

Edellinen / Föregående / Previous

179 /2017

232 /2017

1 17, A623, A623.1

Poista
Stryk
Delete



60°09.261'N 25°26.268'E | 395

2 17, A623, A623.1

Poista
Stryk
Delete



60°09.249'N 25°26.217'E | 396

3 17, A623, A623.1

Poista
Stryk
Delete



Taululinja seuraavien pisteiden väliltä:
Enslinje mellan följande positioner:
Leading line between the following
positions:

(1) 60°09.25'N 25°26.22'E

(2) 60°09.40'N 25°26.80'E

4

Muutokset toteutetaan ilman erillistä ilmoitusta 30.9.2017 mennessä.

Ändringarna sker senast 30.9.2017. Separat meddelande utgår ej.

The amendments will be carried out by 30 September 2017 without further notice.

(FTA, Helsinki/Helsingfors 2017)

*260 /2017 (2017-09-08)

Suomi. Suomenlahti. Loviisa. Päsälö. Turvalaitteet
Finland. Finska viken. Lovisa. Päsälö. Säkerhetsanordningar
Finland. Gulf of Finland. Loviisa. Päsälö. Buoyage

Kartat / Kort / Charts

16 (INT 1248)

A617

Edellinen / Föregående / Previous

245 /2016

259 /2017

1 16, A617

Poista
Stryk
Delete








60°24.855'N 26°02.629'E | 589

2 16, A617

Poista
Stryk
Delete



60°24.955'N 26°02.346'E | 469

3	16, A617				
Poista Stryk Delete	— — — —	Taululinja seuraavien pisteiden väliltä: Enslinje mellan följande positioner: Leading line between the following positions:	(1) 60°24.96'N 26°02.35'E (2) 60°24.46'N 26°03.74'E		
4	16, A617				
Poista Stryk Delete			60°23.850'N 26°04.424'E 602		
5	16, A617				
Poista Stryk Delete			60°23.012'N 26°05.350'E 470		
6	16, A617				
Poista Stryk Delete	— — — —	Taululinja seuraavien pisteiden väliltä: Enslinje mellan följande positioner: Leading line between the following positions:	(1) 60°23.01'N 26°05.35'E (2) 60°24.46'N 26°03.76'E		
7	16, A617				
Muuta Ändra Amend	 > 		60°24.345'N 26°03.807'E 467		
8	16, A617				
Poista Stryk Delete			60°24.545'N 26°01.985'E 468		
9	16, A617				
Poista Stryk Delete	— — — —	Taululinja seuraavien pisteiden väliltä: Enslinje mellan följande positioner: Leading line between the following positions:	(1) 60°24.55'N 26°01.99'E (2) 60°24.30'N 26°04.17'E		

10

Muutokset toteutetaan ilman erillistä ilmoitusta 31.10.2017 mennessä.

Ändringarna sker senast 31.10.2017. Separat meddelande utgår ej.

The amendments will be carried out by 31 October 2017 without further notice.

(FTA, Helsinki/Helsingfors 2017)

Suomi. Suomenlahti. Kotka. Hietanen. Kaapelit ja johdot
Finland. Finska viken. Kotka. Hietanen. Kablar och rörledningar
Finland. Gulf of Finland. Kotka. Hietanen. Cables and pipelines

Kartat / Kort / Charts
14 (INT 1246)
138 (INT 1155)
A609, A609.1

Edellinen / Föregående / Previous
180 /2017
47 /2017
260 /2017

1 14, 138, A609, A609.1

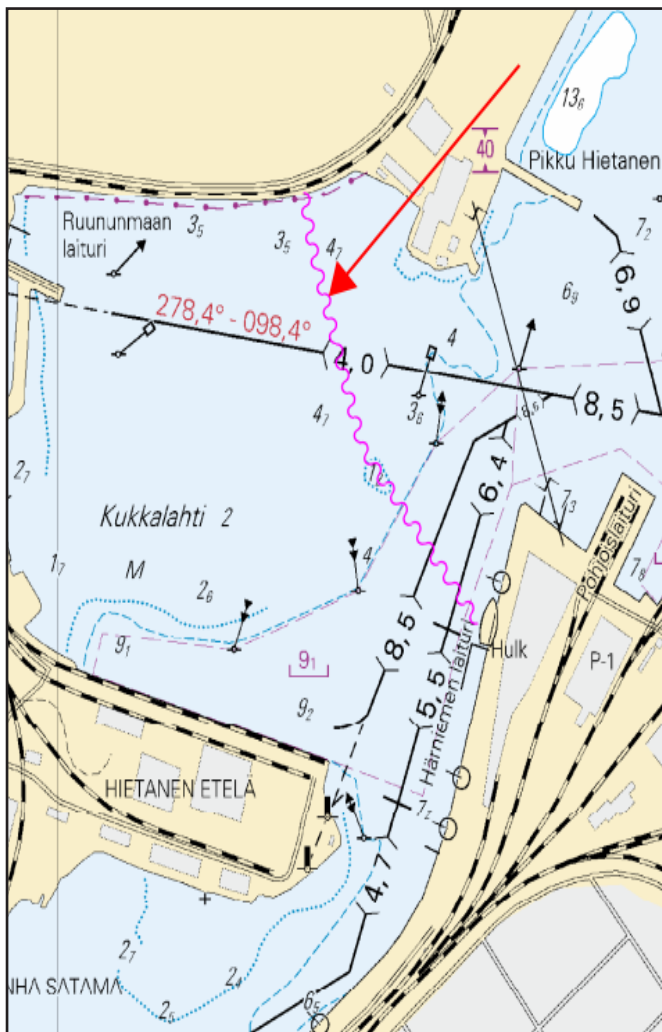
Lisää
Inför
Add



Seuraavien pisteiden välille:
Mellan följande positioner:
Between the following positions:

- (1) 60°28.631'N 26°56.374'E
- (2) 60°28.487'N 26°56.459'E
- (3) 60°28.376'N 26°56.643'E

2



Kuva viitteeksi, karttaotteet ei merikartan mittakaavassa / Bild för referens, kortutdrag inte i sjökortets skala / Image for reference, chart extracts not to scale of chart

(FTA, Helsinki/Helsingfors 2017)

Saaristomeri/Skärgårdshavet/Archipelago Sea

(Ei tiedonantoja. / Inga notiser. / No notices.)

Ahvenanmeri/Ålands hav/Aland Sea

(Ei tiedonantoja. / Inga notiser. / No notices.)

Selkämeri/Bottenhavet/Bothnian Sea

*262 /2017 (2017-09-08)

Suomi. Selkämeri. Pyhärinta. Santtio. Kaapelit ja johdot

Finland. Bottenhavet. Pyhärinta. Santtio. Kablar och rörledningar

Finland. Bothnian Sea. Pyhärinta. Santtio. Cables and pipelines

Kartat / Kort / Charts

41 (INT 1132)

E803, E803.2

Edellinen / Föregående / Previous

252 /2017

254 /2017

1 41, E803, E803.2

Lisää
Inför
Add



Seuraavien pisteiden välille:
Mellan följande positioner:
Between the following positions:

(1) 60°58.564'N 21°24.324'E
(2) 60°58.409'N 21°23.907'E
(3) 60°58.354'N 21°23.483'E

2 41, E803, E803.2

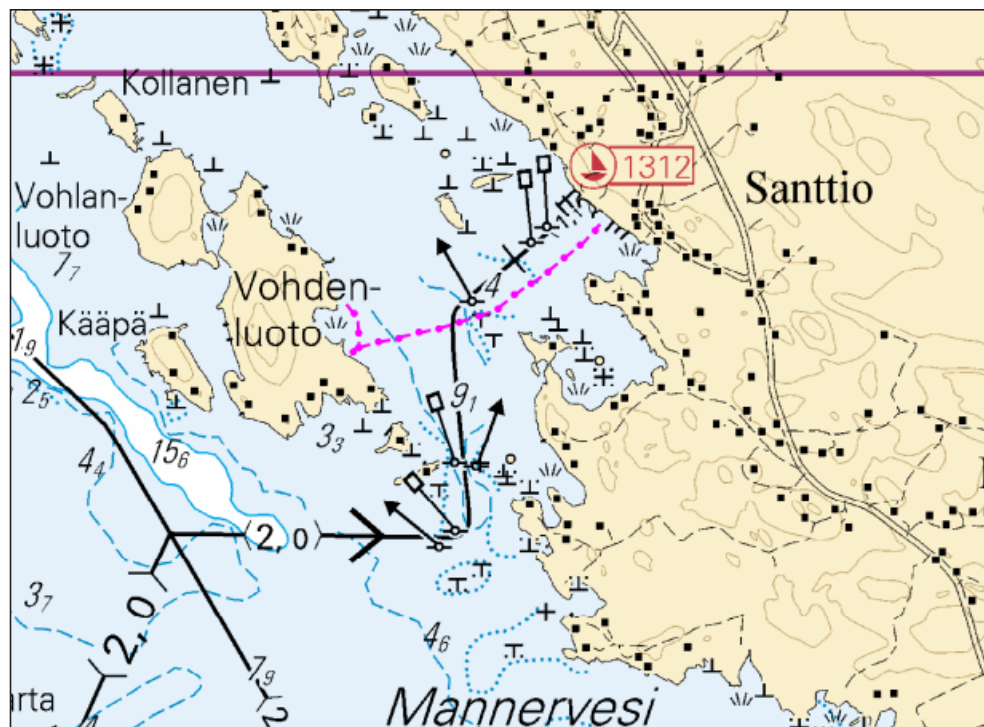
Lisää
Inför
Add



Seuraavien pisteiden välille:
Mellan följande positioner:
Between the following positions:

(1) 60°58.348'N 21°23.463'E
(2) 60°58.404'N 21°23.482'E
(3) 60°58.437'N 21°23.429'E

3



Kuva viitteeksi, karttaotteet ei merikartan mittakaavassa / Bild för referens, kortutdrag inte i sjökortets skala / Image for reference, chart extracts not to scale of chart

(FTA, Vaasa/Vasa 2017)

Suomi. Selkämeri. Pori. Tahkoluoto. Tuulivoimalat. Työt saatu päätökseen. Rakenteet merellä. Kaapelit ja johdot
Finland. Bottenhavet. Björneborg. Tahkoluoto. Vindkraftverk. Arbetet har slutförts. Offshoreanläggningar. Kablar och rörledningar
Finland. Bothnian Sea. Pori. Tahkoluoto. Wind farms. Operations completed. Offshore Installations. Cables and pipelines

Kartat / Kort / Charts	Edellinen / Föregående / Previous
42 (INT 1133)	254 /2017
125 (INT 1151)	254 /2017
955	252 /2017
E807, E809	262 /2017

Kumotaan/Utgår/Cancelled: 188(P) /2017

1 42, 125, 955, E807, E809

Lisää
Inför
Add



61°37.164'N 21°22.748'E

2 42, 125, 955, E807, E809

Lisää
Inför
Add



61°37.459'N 21°22.176'E

3 42, 125, 955, E807, E809

Lisää
Inför
Add



61°37.238'N 21°21.703'E

4 42, 125, 955, E807, E809

Lisää
Inför
Add



61°37.048'N 21°21.085'E

5 42, 125, 955, E807, E809

Lisää
Inför
Add



61°37.719'N 21°21.789'E

6 42, 955, E807, E809

Lisää
Inför
Add



61°37.239'N 21°20.472'E

7 42, 955, E807, E809

Lisää
Inför
Add



61°37.705'N 21°20.682'E

8 42, 955, E807, E809

Lisää
Inför
Add



61°38.124'N 21°20.225'E

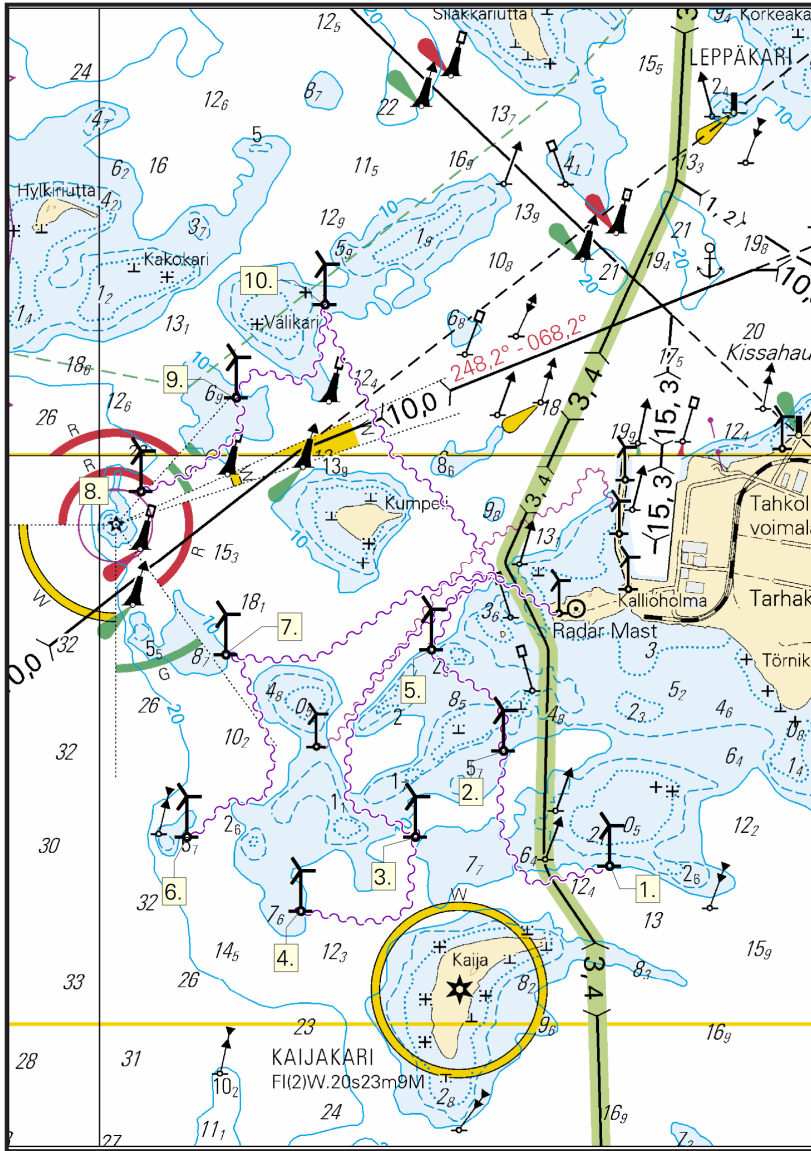
9 42, 955, E809

Lisää
Inför
Add



61°38.365'N 21°20.738'E

10	42, 125, 955, E809			61°38.603'N 21°21.215'E
Lisää Inför Add				
11	42, 125, 955, E807, E809			(1) 61°37.820'N 21°22.426'E (2) 61°37.904'N 21°22.135'E (3) 61°37.905'N 21°22.128'E (4) 61°37.904'N 21°22.058'E (5) 61°37.847'N 21°21.898'E (6) 61°37.651'N 21°21.485'E (7) 61°37.531'N 21°21.355'E (8) 61°37.327'N 21°21.347'E (9) 61°37.238'N 21°21.703'E (10) 61°37.050'N 21°21.645'E (11) 61°37.020'N 21°21.423'E (12) 61°37.048'N 21°21.085'E
Lisää Inför Add		Seuraavien pisteiden välille: Mellan följande positioner: Between the following positions:		
12	42, 125, 955, E807, E809			(1) 61°37.904'N 21°22.135'E (2) 61°37.896'N 21°22.055'E (3) 61°37.841'N 21°21.904'E (4) 61°37.739'N 21°21.820'E (5) 61°37.719'N 21°21.789'E (6) 61°37.661'N 21°21.886'E (7) 61°37.597'N 21°22.124'E (8) 61°37.541'N 21°22.180'E (9) 61°37.474'N 21°22.167'E (10) 61°37.271'N 21°22.158'E (11) 61°37.221'N 21°22.191'E (12) 61°37.129'N 21°22.306'E (13) 61°37.164'N 21°22.748'E
Lisää Inför Add		Seuraavien pisteiden välille: Mellan följande positioner: Between the following positions:		
13	42, 125, 955, E807, E809			(1) 61°37.904'N 21°22.135'E (2) 61°37.913'N 21°22.065'E (3) 61°37.863'N 21°21.690'E (4) 61°37.698'N 21°21.177'E (5) 61°37.705'N 21°20.682'E (6) 61°37.692'N 21°20.754'E (7) 61°37.451'N 21°20.933'E (8) 61°37.356'N 21°20.903'E (9) 61°37.328'N 21°20.813'E (10) 61°37.330'N 21°20.705'E (11) 61°37.297'N 21°20.612'E (12) 61°37.244'N 21°20.517'E (13) 61°37.239'N 21°20.472'E
Lisää Inför Add		Seuraavien pisteiden välille: Mellan följande positioner: Between the following positions:		
14	42, 125, 955, E807, E809			(1) 61°37.904'N 21°22.135'E (2) 61°38.218'N 21°21.583'E (3) 61°38.603'N 21°21.215'E (4) 61°38.420'N 21°21.130'E (5) 61°38.408'N 21°21.092'E (6) 61°38.422'N 21°20.811'E (7) 61°38.365'N 21°20.738'E (8) 61°38.318'N 21°20.761'E (9) 61°38.271'N 21°20.743'E (10) 61°38.208'N 21°20.600'E (11) 61°38.163'N 21°20.469'E (12) 61°38.124'N 21°20.225'E
Lisää Inför Add		Seuraavien pisteiden välille: Mellan följande positioner: Between the following positions:		



Kuva viitteeksi, karttaotteet ei merikartan mittakaavassa / Bild för referens, kortutdrag inte i sjökortets skala / Image for reference, chart extracts not to scale of chart

(Tahkoluoto Windfarm - Finland, 2017)

Merenkurkku/Kvarken/The Quark

(Ei tiedonantoja. / Inga notiser. / No notices.)

Perämeri/Bottenviken/Bay of Bothnia

(Ei tiedonantoja. / Inga notiser. / No notices.)

Vuoksen vesistö/Vuoksens vattendrag/Vuoksi watercourse

*264 /2017 (2017-09-08)

Suomi. Vuoksen vesistö. Joroinen. Siitinselkä. Turvalaitteet

Finland. Vuoksens vattendrag. Jorois. Siitinselkä. Säkerhetsanordningar

Finland. Vuoksi watercourse. Joroinen. Siitinselkä. Buoyage

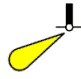
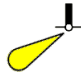
Kartat / Kort / Charts

M230, M230.1

Edellinen / Föregående / Previous

239 /2017

1 M230, M230.1

Muuta Ändra Amend			Ylempi Övre Rear	62°16.204'N 27°55.548'E 21069
	MURKINASAARI	MURKINASAARI		
	VQ(2)W.3s	>	LFI.W.6s	

(FTA, Lappeenranta/Villmanstrand 2017)

*265 /2017 (2017-09-08)

Suomi. Vuoksen vesistö. Leppävirta. Turvalaitteet

Finland. Vuoksens vattendrag. Leppävirta. Säkerhetsanordningar

Finland. Vuoksi watercourse. Leppävirta. Buoyage

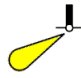
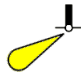
Kartat / Kort / Charts

M231

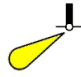
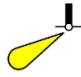
Edellinen / Föregående / Previous

264 /2017

1 M231

Muuta Ändra Amend			Ylempi Övre Rear	62°25.360'N 27°52.962'E 21263
	TANSKANSAAARI	TANSKANSAAARI		
	VQ(3)W.3s	>	LFI.W.6s	

2 M231

Muuta Ändra Amend			Ylempi Övre Rear	62°25.718'N 27°54.717'E 21265
	KAITASAARI	KAITASAARI		
	VQ(3)W.3s	>	LFI.W.6s	

3 M231

Muuta Ändra Amend			Ylempi Övre Rear	62°26.361'N 27°50.483'E 13930
	ÄRJÄNRANTA	ÄRJÄNRANTA		
	FI.W.3s	>	LFI.W.6s	

(FTA, Lappeenranta/Villmanstrand 2017)

*266 /2017 (2017-09-08)

Suomi. Vuoksen vesistö. Rääkkylä. Joensuu. Turvalaitteet

Finland. Vuoksens vattendrag. Rääkkylä. Joensuu. Säkerhetsanordningar

Finland. Vuoksi watercourse. Rääkkylä. Joensuu. Buoyage

Kartat / Kort / Charts

Edellinen / Föregående / Previous

921

239 /2017

R273

221 /2017

V258, V259, V263, V264

247 /2017

1 921, V258, V259

Muuta
Ändra
Amend



>



Apuloisto (000.0° - 360.0°)
Hjälpfyr (000.0° - 360.0°)
Minor light (000.0° - 360.0°)

62°17.003'N 29°29.402'E | 22409

KASINLINNA

KASINLINNA

VQ(2)WRG.3s

>

VQ(5)Y.6s

2 921, R273, V263, V264

Muuta
Ändra
Amend



>



Apuloisto (000.0° - 360.0°)
Hjälpfyr (000.0° - 360.0°)
Minor light (000.0° - 360.0°)

62°36.323'N 29°42.179'E | 22415

NOLJAKANSAARI

NOLJAKANSAARI

VQ(2)WRG.3s

>

VQ(5)Y.6s

(FTA, Lappeenranta/Villmanstrand 2017)

*267 /2017 (2017-09-08)

Suomi. Vuoksen vesistö. Kuopio. Vaajasalo. Turvalaitteet

Finland. Vuoksens vattendrag. Kuopio. Vaajasalo. Säkerhetsanordningar

Finland. Vuoksi watercourse. Kuopio. Vaajasalo. Buoyage

Kartat / Kort / Charts

Edellinen / Föregående / Previous

M234, M234.3

265 /2017

1 M234, M234.3

Muuta
Ändra
Amend



>



Ylempi
Övre
Rear

62°54.328'N 27°50.459'E | 22662

LASINIEMI

LASINIEMI

Q.W

>

LFI.W.6s

(FTA, Lappeenranta/Villmanstrand 2017)

Kymijoen vesistö/Kymmene älvs vattendrag/Kymijoki watercourse

*268(T) /2017 (2017-09-08)

Suomi. Kymijoen vesistö. Jyväskylä. Äijälänsalmi. Sillanrakennustyöt. Alueet ja rajat. Alikulkukorkeudet

Finland. Kymmene älvs vattendrag. Jyväskylä. Äijälänsalmi. Brobyggnadsarbeten. Områden och gränser. Segelfri höjd

Finland. Kymijoki watercourse. Jyväskylä. Äijälänsalmi. Bridge construction work. Areas and borders. Vertical Clearances

Kartat / Kort / Charts

J324, J324.1

K326, K326.1

Edellinen / Föregående / Previous

257 /2017

240 /2017

Ajankohta: 18.9 - n.30.11.2017 asti

Tidpunkt: 18.9 - till ca.30.11.2017

Time: from 18 September until about 30 November 2017

Kumotaan/Utgår/Cancelled: 199(T) /2017

1 J324, J324.1, K326, K326.1

Lisää
Inför
Add



Rajoitusalue
Restriktionsområde
Restricted area

62°13.78'N 25°48.30'E

2 J324, J324.1, K326, K326.1

Muuta
Ändra
Amend



Muuttunut alikulkukorkeus
Ändrad segelfri höjd
Amended vertical clearance

62°13.78'N 25°48.30'E

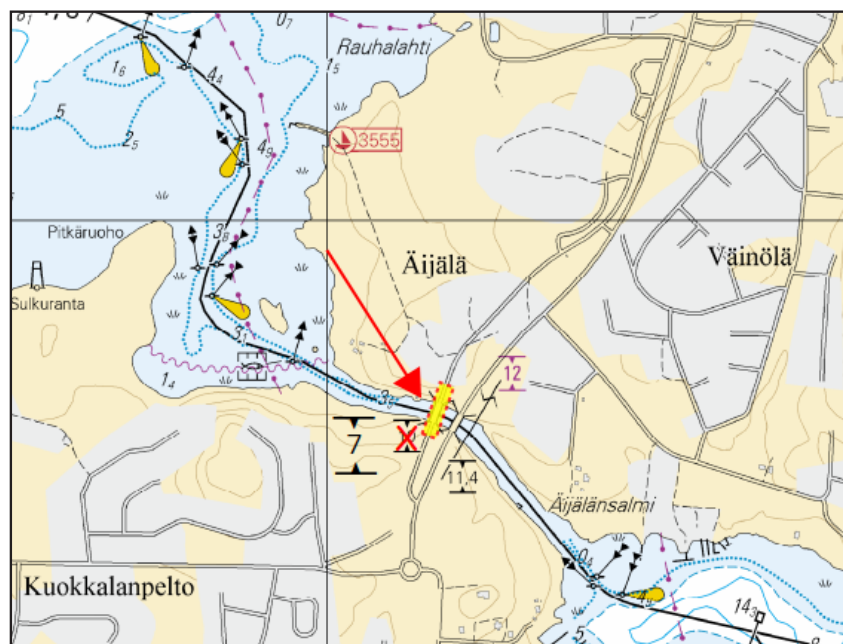
3

Yhteystiedot: Työmaapäällikkö Tomi Kortelainen puh. 044 727 2564. Sähköposti: tomi.kortelainen@savonkuljetus.fi

Kontaktuppgifter: Ansvarig arbetsledare Tomi Kortelainen tfn 044 727 2564. E -post: tomi.kortelainen@savonkuljetus.fi

Contact information: Site manager Tomi Kortelainen phone +358 44 727 2564. E -mail: tomi.kortelainen@savonkuljetus.fi

4



Kuva viitteeksi, karttaotteet ei merikartan mittakaavassa / Bild för referens, kortutdrag inte i sjökortets skala / Image for reference, chart extracts not to scale of chart

(FTA, Lappeenranta/Villmanstrand 2017)

Kokemäenjoen vesistö/Kumo älvs vattendrag/Kokemäkijoki watercourse

(Ei tiedonantoja. / Inga notiser. / No notices.)

Oulujoen vesistö/Ule älvs vattendrag/Oulujoki watercourse

(Ei tiedonantoja. / Inga notiser. / No notices.)

Paatsjoen vesistö/Paatsjoki vattendrag/Paatsjoki watercourse

(Ei tiedonantoja. / Inga notiser. / No notices.)

Saimaan kanava/Saima kanal/Saimaa Canal

(Ei tiedonantoja. / Inga notiser. / No notices.)

Pohjoinen Itämeri/Norra Östersjön/Northern Baltic

(Ei tiedonantoja. / Inga notiser. / No notices.)

Tiedotuksia/Uppllysningar /Announcements

(Ei tiedonantoja. / Inga notiser. / No notices.)
