

## Sisältö - Innehåll - Content (341-352 / 2017)

Alue / Område / Area	Tiedonanto / Notis / Notice	Kartor / Kort / Charts
Suomenlahti	*341/2017	136
	*342/2017	21, 22, 136, 952, 953, 954, B
	*343/2017	21, B
	*344(T)/2017	18, 191, A, B
	*345/2017	13, A
Saaristomeri	*346(T)/2017	25, B, D
	*347/2017	29, 109, C, D
Ahvenanmeri	*349/2017	34, 953, C
Perämeri	*348/2017	49, F
Vuoksen vesistö	*350/2017	L
	*351/2017	M
Kymijoen vesistö	*352/2017	K

## Koskee seuraavia karttoja - Berörda sjökort - Affected charts

Kartta / Kort / Chart	Tiedonannot / Notiser / Notices
13	*345/2017
18	*344(T)/2017
21	*342/2017, *343/2017
22	*342/2017
25	*346(T)/2017
29	*347/2017
34	*349/2017
49	*348/2017
109	*347/2017
136	*341/2017, *342/2017
191	*344(T)/2017
952	*342/2017
953	*342/2017, *349/2017
954	*342/2017
A	*344(T)/2017, *345/2017
B	*342/2017, *343/2017, *344(T)/2017, *346(T)/2017
C	*347/2017, *349/2017
D	*346(T)/2017, *347/2017
F	*348/2017
K	*352/2017
L	*350/2017
M	*351/2017

# Suomenlahti/Finska viken/Gulf of Finland

\*341 /2017 (2017-11-20)

Suomi. Suomenlahti. Hanko. Tulliniemi. Kaapelit ja johdot

Finland. Finska viken. Hangö. Tulludden. Kablar och rörledningar

Finland. Gulf of Finland. Hango. Tulliniemi. Cables and pipelines

Kartat / Kort / Charts

136.A (INT 1154)

Edellinen / Föregående / Previous

272 /2017

1 136.A

Lisää  
Inför  
Add



Seuraavien pisteiden välille:  
Mellan följande positioner:  
Between the following positions:

- (1) 59°48.300'N 22°54.020'E
- (2) 59°48.426'N 22°54.117'E
- (3) 59°48.506'N 22°54.447'E
- (4) 59°48.396'N 22°54.927'E
- (5) 59°48.426'N 22°55.057'E
- (6) 59°48.606'N 22°55.155'E
- (7) 59°48.706'N 22°55.147'E
- (8) 59°48.766'N 22°54.876'E

2 136.A

Lisää  
Inför  
Add



Seuraavien pisteiden välille:  
Mellan följande positioner:  
Between the following positions:

- (1) 59°48.300'N 22°54.080'E
- (2) 59°48.396'N 22°54.167'E
- (3) 59°48.456'N 22°54.437'E
- (4) 59°48.366'N 22°54.957'E
- (5) 59°48.406'N 22°55.077'E
- (6) 59°48.585'N 22°55.155'E

3 136.A

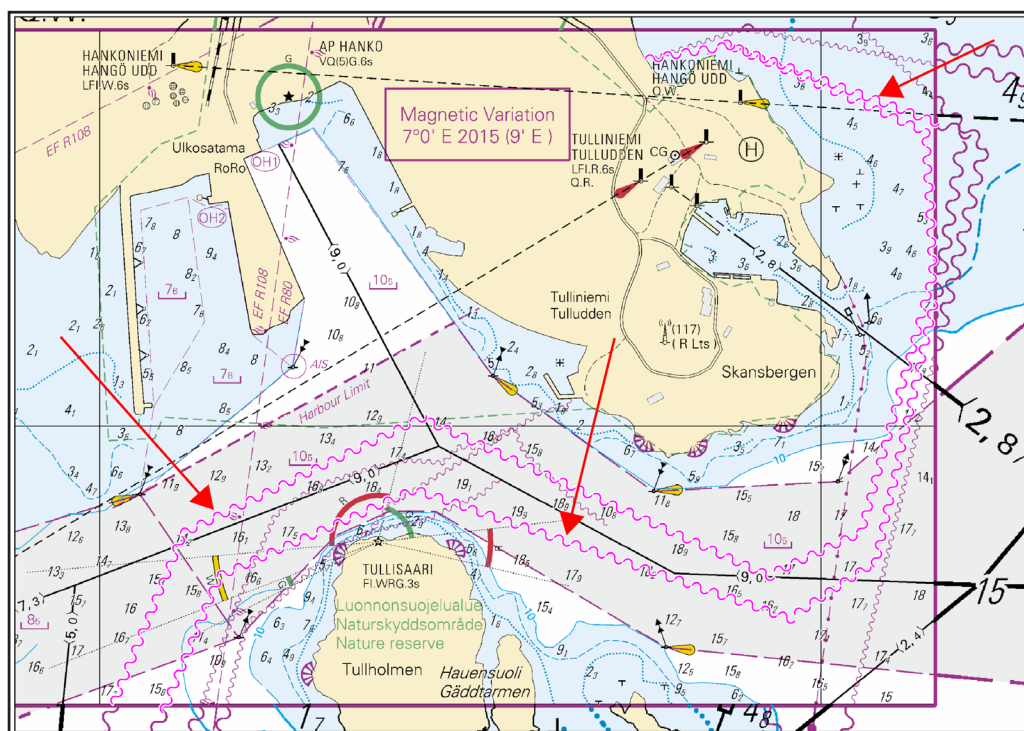
Lisää  
Inför  
Add



Seuraavien pisteiden välille:  
Mellan följande positioner:  
Between the following positions:

- (1) 59°48.715'N 22°55.155'E
- (2) 59°48.766'N 22°54.876'E
- (3) 59°48.757'N 22°54.768'E

4



Kuva viitteeksi, karttaotteet ei merikartan mittakaavassa / Bild för referens, kortutdrag inte i sjökortets skala / Image for reference, chart extracts not to scale of chart

( FTA, Helsinki/Helsingfors 2017 )

Suomi. Suomenlahti. Hanko - GOFREP Central Reporting Line. Asennuskoordinaatit. Kaapelit ja johdot  
Finland. Finska viken. Hangö - GOFREP Central Reporting Line. Nedläggningskoordinaterna. Kablar och rörledningar  
Finland. Gulf of Finland. Hanko - GOFREP Central Reporting Line. The alignment coordinates. Cables and pipelines

Kartat / Kort / Charts	Edellinen / Föregående / Previous
21 (INT 1253)	250 /2017
22 (INT 1254)	272 /2017
136, 136.B (INT 1154)	341 /2017
952	325 /2017
953	335 /2017
954 (INT 1210)	337 /2017
B/INDEX, B636, B637.1, B638, B/Hanko - Haapsalu	324 /2017

Kumotaan/Utgår/Cancelled: 306(P) /2017

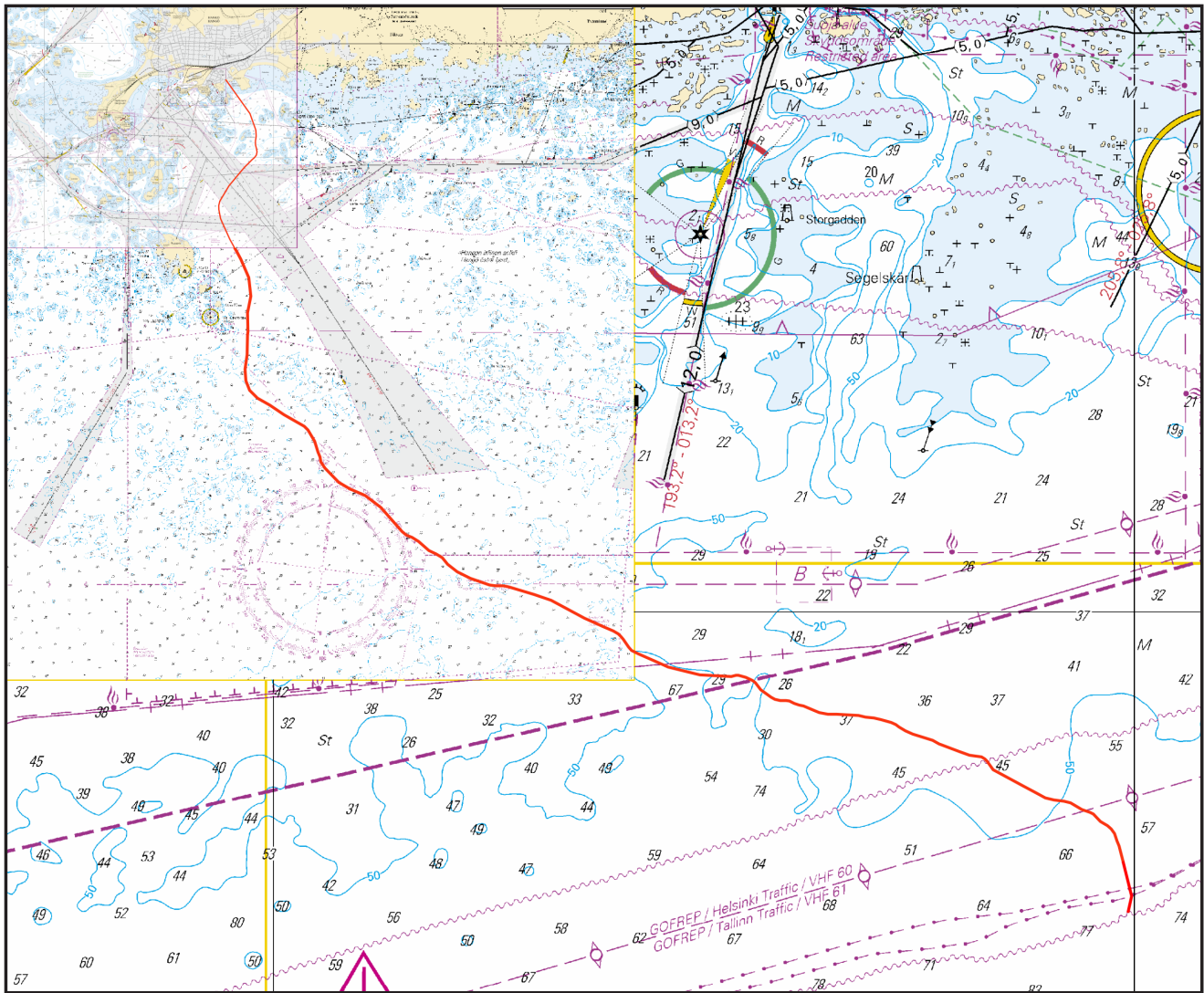
1 21, 22, 136, 136.B, 952, 953, 954, B/INDEX, B636, B637.1, B638, B/Hanko - Haapsalu



Seuraavien pisteiden välille:  
Mellan följande positioner:  
Between the following positions:  
Koordinaatit yleiskarttatarkkuudella  
Koordinaterna med ett översiktshorts noggrannhet  
The coordinates with the precision of a general chart

- (1) 59°49.363'N 22°58.339'E
- (2) 59°48.764'N 22°59.187'E
- (3) 59°48.474'N 22°59.395'E
- (4) 59°48.036'N 22°59.411'E
- (5) 59°47.496'N 22°58.456'E
- (6) 59°47.149'N 22°58.097'E
- (7) 59°46.918'N 22°58.159'E
- (8) 59°45.887'N 22°59.138'E
- (9) 59°44.078'N 22°59.029'E
- (10) 59°43.765'N 22°59.438'E
- (11) 59°43.204'N 23°01.194'E
- (12) 59°42.645'N 23°01.650'E
- (13) 59°42.285'N 23°02.267'E
- (14) 59°41.845'N 23°03.741'E
- (15) 59°41.419'N 23°04.482'E
- (16) 59°40.714'N 23°06.404'E
- (17) 59°40.479'N 23°07.522'E
- (18) 59°40.205'N 23°09.674'E
- (19) 59°39.614'N 23°12.019'E
- (20) 59°39.327'N 23°12.483'E
- (21) 59°39.032'N 23°13.744'E
- (22) 59°38.892'N 23°14.864'E
- (23) 59°38.882'N 23°16.209'E
- (24) 59°38.790'N 23°16.711'E
- (25) 59°38.459'N 23°17.475'E
- (26) 59°38.226'N 23°19.019'E
- (27) 59°38.103'N 23°21.172'E
- (28) 59°37.444'N 23°24.688'E
- (29) 59°37.219'N 23°25.087'E
- (30) 59°36.719'N 23°26.908'E
- (31) 59°36.631'N 23°27.784'E
- (32) 59°36.434'N 23°28.579'E
- (33) 59°36.088'N 23°29.312'E
- (34) 59°35.589'N 23°29.621'E
- (35) 59°34.841'N 23°29.904'E
- (36) 59°34.678'N 23°29.748'E

Lisää  
Inför  
Add



Kuva viitteeksi, karttaotteet ei merikartan mittakaavassa / Bild för referens, kortutdrag inte i sjökortets skala / Image for reference, chart extracts not to scale of chart

( Alcatel Lucent Networks 2017 )

Suomi. Suomenlahti. Raasepori. Abborrgrundet-Inkoo -väylä (5.0m). Turvalaitteet  
Finland. Finska viken. Raseborg. Farleden Abborrgrundet-Ingå (5.0m). Säkerhetsanordningar  
Finland. Gulf of Finland. Raseborg. Abborrgrundet-Ingå channel (5.0m). Buoyage

Kartat / Kort / Charts  
21 (INT 1253)  
B635

Edellinen / Föregående / Previous  
342 /2017  
342 /2017

1 21, B635



JULÖ

Q.WRG

8.55m10.4M

W 014,0°- 037,0°

G 037,0°- 086,0°

W 086,0°- 091,0°

R 091,0°- 095,0°

G 253,0°- 260,0°

W 260,0°- 300,0°

G 300,0°- 333,0°

W 333,0°- 340,0°

R 340,0°- 014,0°



JULÖ

Q.WRG

9.55m11.1M

G 066,0°- 087,0°

W 087,0°- 091,0°

R 091,0°- 095,0°

G 254,0°- 260,0°

W 260,0°- 288,0°

R 288,0°- 309,0°

G 309,0°- 333,0°

W 333,0°- 341,0°

R 341,0°- 066,0°

Sektoriloisto  
Sektorfyr  
Sector light

**Muuta  
Ändra  
Amend**

59°51.143'N 23°28.347'E | 11624, (C5030)

( FTA, Helsinki/Helsingfors 2017 )

Suomi. Suomenlahti. Helsinki. Uunisaarensalmi suljettu. Esteet  
Finland. Finska viken. Helsingfors. Ugnsholmssundet stängt. Hinder  
Finland. Gulf of Finland. Helsinki. Uunisaarensalmi closed. Obstructions

Kartat / Kort / Charts

18 (INT 1250)  
191 (INT 1159)  
A626, A626.1  
B626, B626.1

Edellinen / Föregående / Previous

316 /2017  
316 /2017  
325 /2017  
343 /2017

Ajankohta: n. 13.4.2018 asti  
Tidpunkt: till ca. 13.4.2018  
Time: until about 13 April 2018

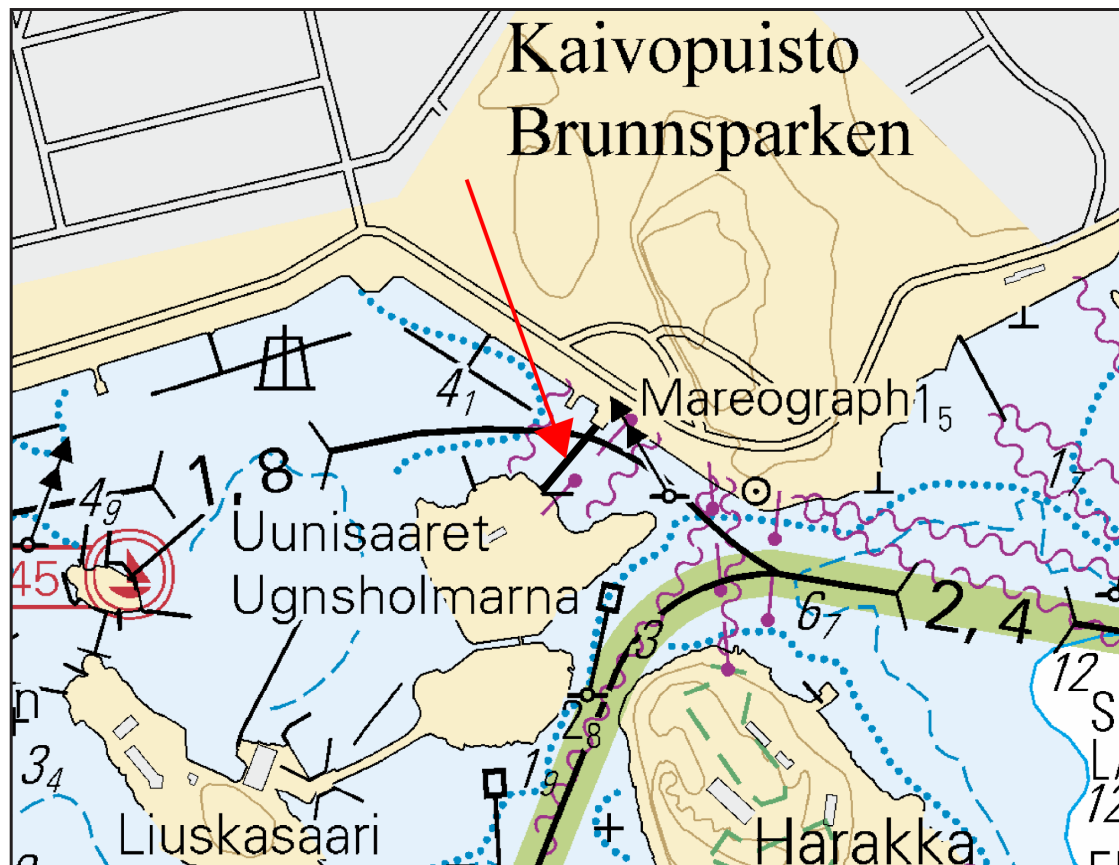
1 18, 191, A626, A626.1, B626, B626.1

Lisää  
Inför  
Add

Kävelyponsitonisilta  
Pontonbro  
Pontoon footbridge

60°09.24'N 24°57.19'E

2



Kuva viitteeksi, karttaotteet ei merikartan mittakaavassa / Bild för referens, kortutdrag inte i sjökortets skala / Image for reference, chart extracts not to scale of chart

(Helsingin kaupunki/Helsingfors stad/City of Helsinki, 2017)

Suomi. Suomenlahti. Hamina. Kuorsalo. Santion väylä (7.3 m). Väylät  
Finland. Finska viken. Fredrikshamn. Kuorsalo. Santioleden (7.3 m). Farleder  
Finland. Gulf of Finland. Hamina. Kuorsalo. Santio channel (7.3 m). Fairways

Kartat / Kort / Charts

13 (INT 1245)

A605, A607

Edellinen / Föregående / Previous

151 /2017

344 /2017

1 13, A605, A607

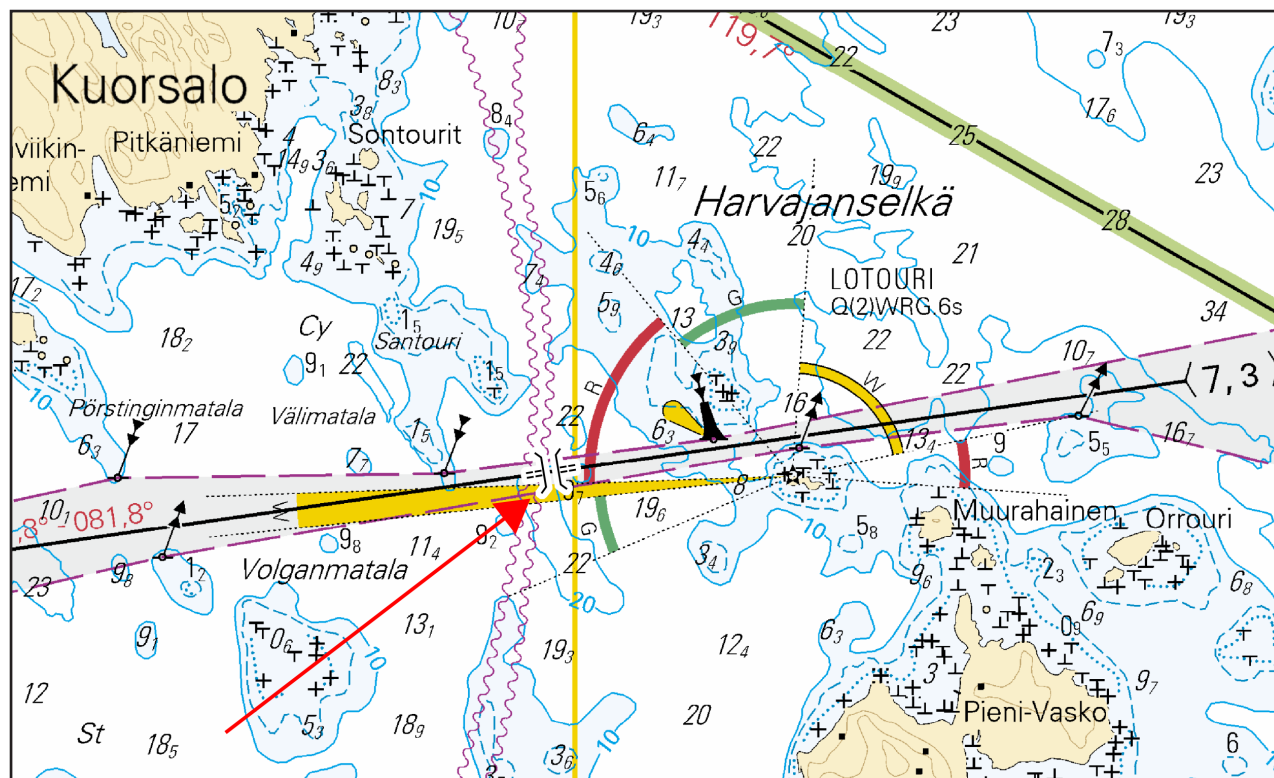
Lisää  
Inför  
Add



Railolossi  
Isvägsfärja  
Ice ferry

60°26.387'N 27°25.941'E

2



Kuva viitteeksi, karttaotteet ei merikartan mittakaavassa / Bild för referens, kortutdrag inte i sjökortets skala / Image for reference, chart extracts not to scale of chart

( FTA, Helsinki/Helsingfors 2017 )

# Saaristomeri/Skärgårdshavet/Archipelago Sea

\*346(T) /2017 (2017-11-20)

Suomi. Saaristomeri. Kemiönsaari. Gullkronanselkä. Alueet ja rajat

Finland. Skärgårdshavet. Kimitoön. Gullkrona fjärd. Områden och gränser

Finland. Archipelago Sea. Kimitoön. Gullkrona fjärd/Gullkronanselkä. Areas and borders

Kartat / Kort / Charts

25 (INT 1188)

B648, B648.1, B649

D702, D702.1, D703

Edellinen / Föregående / Previous

319 /2017

344 /2017

319 /2017

Ajankohta: n. joulukuun puoleen väliin 2017 asti

Tidpunkt: till ca mitten av december 2017

Time: until about mid-December 2017

1 25, B648, B648.1, B649, D702, D702.1, D703

Puolustusvoimien pääsotaharjoituksen "UUSIMAA 17" yhteydessä lasketaan Gullkronanselälle miinanraivauksen harjoitusmaaleja, jotka on merkitty poijuin. Kohteiden välittömässä läheisyydessä liikkumista tulee välttää. Harjoitusalue: Ks. kuva 3.

Lisätietoja: Merivoimien Operaatiokeskus (puh. 0299800 PV vaihde)

I samband med försvarsmaktens huvudkrigsövning "UUSIMAA 17" placeras övningsmål för minröjning ut i Gullkrona fjärd. Målen har utmärkts med bojar och man bör undvika att röra sig i deras omedelbara närhet. Övningsområde: Se fig. 3.

Ytterligare information: Marinens operationscenter (tfn 0299800 växeln)

In connection with the Finnish Defence Forces' major military exercise "UUSIMAA 17" exercise targets for mine-clearing are placed in Gullkrona fjärd/Gullkronanselkä. The targets are marked with buoys, and navigating in their immediate vicinity should be avoided. Practice area: See image 3.

Inquiries: Maritime Operations Centre (+358 (0)299800 switchboard)

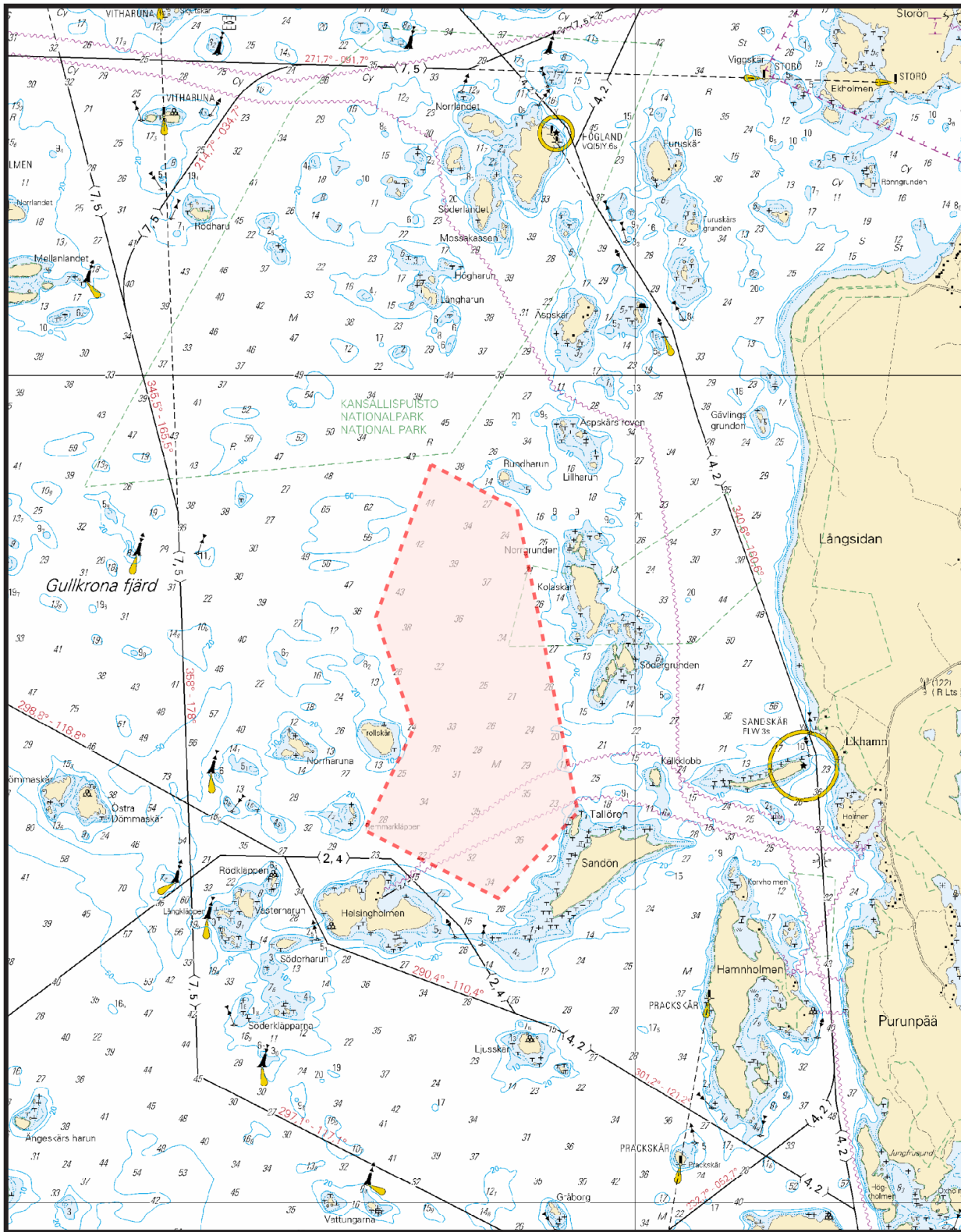
2 25, B648, B648.1, B649, D702, D702.1, D703

Lisää  
Inför  
Add



Rajoitusalue  
Restriktionsområde  
Restricted area

(1) 60°04.425'N 22°17.554'E  
(2) 60°03.469'N 22°16.880'E  
(3) 60°02.797'N 22°17.303'E  
(4) 60°02.219'N 22°16.699'E  
(5) 60°01.834'N 22°18.291'E  
(6) 60°02.328'N 22°19.300'E  
(7) 60°04.169'N 22°18.613'E  
(8) 60°04.425'N 22°17.554'E



Kuva viitteeksi, karttaotteet ei merikartan mittakaavassa / Bild för referens, kortutdrag inte i sjökortets skala / Image for reference, chart extracts not to scale of chart

(Puolustusvoimat/Försvarsmakten/The Finnish Defence Forces 2017)

Suomi. Saaristomeri. Brändö. Jurmo. Isokari-Lövsjär väylä (10.0 m). Turvalaitteet

Finland. Skärgårdshavet. Brändö. Jurmo. Farleden Isokari-Lövsjär (10.0 m). Säkerhetsanordningar

Finland. Archipelago Sea. Brändö. Jurmo. Isokari-Lövsjär channel (10.0 m). Buoyage

Kartat / Kort / Charts

Edellinen / Föregående / Previous

29 (INT 1192)

319 /2017

109.C

245 /2017

C733, C733.2

326 /2017

D724, D733, D733.2

346 /2017

1 29, 109.C, C733, C733.2, D724, D733, D733.2



Sektoriloisto  
Sektorfyr  
Sector light

JURMO

JURMO

Q.WRG

Q.WRG

**Muuta  
Ändra  
Amend**

G 160.0° - 182.0°	>	G 160.0° - 180.6°
W 182.0° - 202.0°	>	W 180.6° - 188.0°
R 202.0° - 295.0°	>	R 188.0° - 295.0°
G 295.0° - 314.0°		G 295.0° - 314.0°
W 314.0° - 317.0°		W 314.0° - 317.0°
R 317.0° - 340.0°		R 317.0° - 340.0°

60°31.267'N 21°07.472'E | 3131, (C4682.2)

2 29, 109.C, C733, C733.2, D724, D733, D733.2



Sektoriloisto  
Sektorfyr  
Sector light

BÅDAN

BÅDAN

FI.WRG.5s

FI.WRG.5s

**Muuta  
Ändra  
Amend**

W 003.5° - 007.0°	>	W 005.0° - 007.0°
R 007.0° - 078.0°		R 007.0° - 078.0°
G 078.0° - 175.0°		G 078.0° - 175.0°
W 175.0° - 180.0°		W 175.0° - 180.0°
R 180.0° - 212.0°		R 180.0° - 212.0°
G 212.0° - 286.0°		G 212.0° - 286.0°
W 286.0° - 289.0°		W 286.0° - 289.0°
R 289.0° - 348.0°		R 289.0° - 348.0°
G 348.0° - 003.5°	>	G 348.0° - 005.0°

60°29.873'N 21°08.447'E | 3560, (C4650.5)

( FTA, Turku/Åbo 2017 )

## Ahvenanmeri/Ålands hav/Aland Sea

\*349 /2017 (2017-11-20)

Suomi. Ahvenanmeri. Eckerö. Torsklubb. Södragrynnan. Gisslan-Töllingarna-Eckerö-väylä (8.0 m). Turvalaitteet  
Finland. Ålands hav. Eckerö. Torsklubb. Södragrynnan. Farleden Gisslan-Töllingarna-Eckerö (8.0 m). Säkerhetsanordningar  
Finland. Aland Sea. Eckerö. Torsklubb. Södragrynnan. Gisslan-Töllingarna-Eckerö channel (8.0 m). Buoyage

Kartat / Kort / Charts	Edellinen / Föregående / Previous
34 (INT 1130)	244 /2017
953	342 /2017
C762, C/Ahvenanmeri	347 /2017

1 34, 953, C762, C/Ahvenanmeri

Muuta  
Ändra  
Amend



60°10.228'N 19°20.686'E | 30227

2 34, C762

Muuta  
Ändra  
Amend



60°10.718'N 19°22.089'E | 30229

( FTA, Turku/Åbo 2017 )

## Selkämeri/Bottenhavet/Bothnian Sea

(Ei tiedonantoja. / Inga notiser. / No notices.)

## Merenkurkku/Kvarken/The Quark

(Ei tiedonantoja. / Inga notiser. / No notices.)

## Perämeri/Bottenviken/Bay of Bothnia

\*348 /2017 (2017-11-20)

Suomi. Perämeri. Vöyri. Mikkelsaaret. Turvalaitteet  
Finland. Bottenviken. Vörå. Mickelsörarna. Säkerhetsanordningar  
Finland. Bay of Bothnia. Vörå. Mickelsörarna. Buoyage

Kartat / Kort / Charts	Edellinen / Föregående / Previous
49 (INT 1140)	172 /2017
F826, F826.1	333 /2017

1 49, F826, F826.1

Poista  
Stryk  
Delete



63°27.825'N 21°44.125'E | 30033

2 49, F826, F826.1

Poista  
Stryk  
Delete



63°28.402'N 21°44.447'E | 30034

( FTA, Vaasa/Vasa 2017 )

# Vuoksen vesistö/Vuoksens vattendrag/Vuoksi watercourse

\*350 /2017 (2017-11-20)

Suomi. Vuoksen vesistö. Mikkelin Anttola. Kaapelit ja johdot

Finland. Vuoksens vattendrag. S:t Michel. Anttola. Kablar och rörledning

Finland. Vuoksi watercourse. Mikkelin Anttola. Cables and pipelines

Kartat / Kort / Charts

Edellinen / Föregående / Previous

L210

338 /2017

1 L210

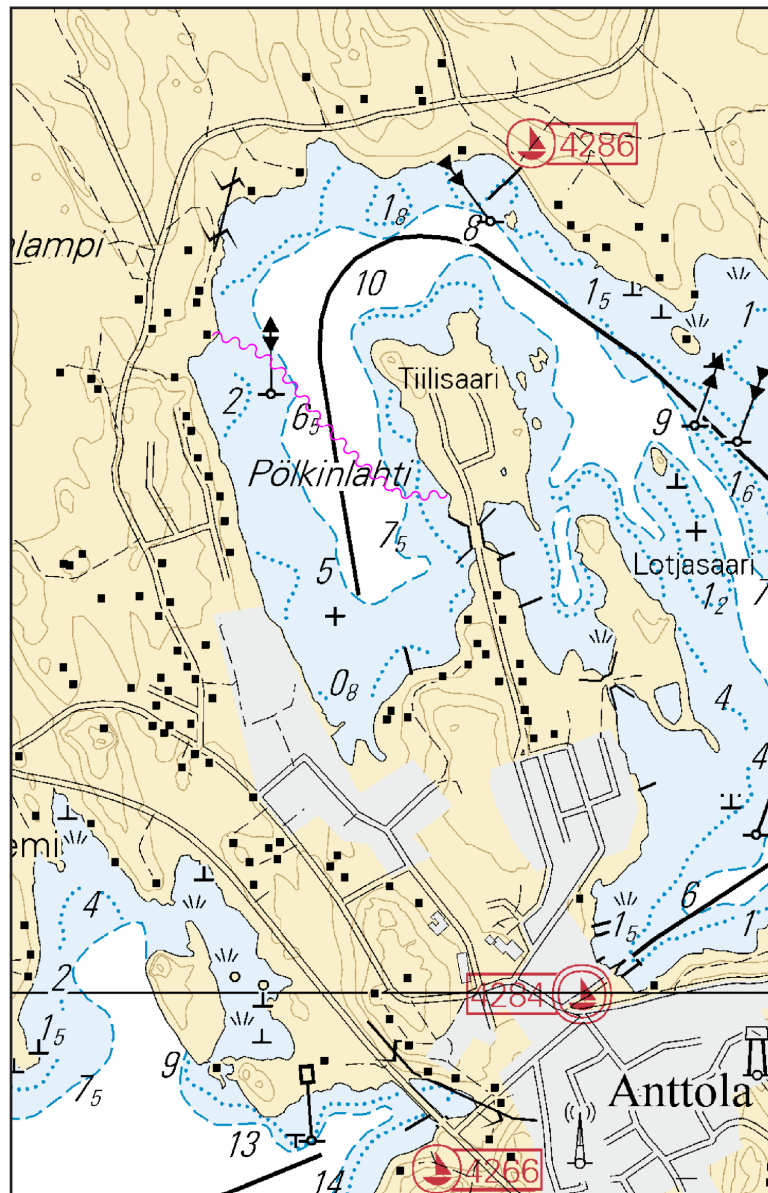
Lisää  
Inför  
Add



Seuraavien pisteiden välille:  
Mellan följande positioner:  
Between the following positions:

- (1) 61°35.818'N 27°38.126'E
- (2) 61°35.782'N 27°38.271'E
- (3) 61°35.633'N 27°38.562'E
- (4) 61°35.622'N 27°38.616'E
- (5) 61°35.623'N 27°38.699'E

2



Kuva viitteeksi, karttaotteet ei merikartan mittakaavassa / Bild för referens, kortutdrag inte i sjökortets skala / Image for reference, chart extracts not to scale of chart

( FTA, Lappeenranta/Villmanstrand 2017 )

Suomi. Vuoksen vesistö. Kuopio. Iivarinsalo. Syvyyssiedot  
Finland. Vuoksens vattendrag. Kuopio. Iivarinsalo. Djup  
Finland. Vuoksi watercourse. Kuopio. Iivarinsalo. Depths

Kartat / Kort / Charts  
M233, M234, M240

Edellinen / Föregående / Previous  
339 /2017

1 M233, M234, M240

Poista  
Stryk  
Delete

2<sub>2</sub>

62°49.66'N 27°50.17'E

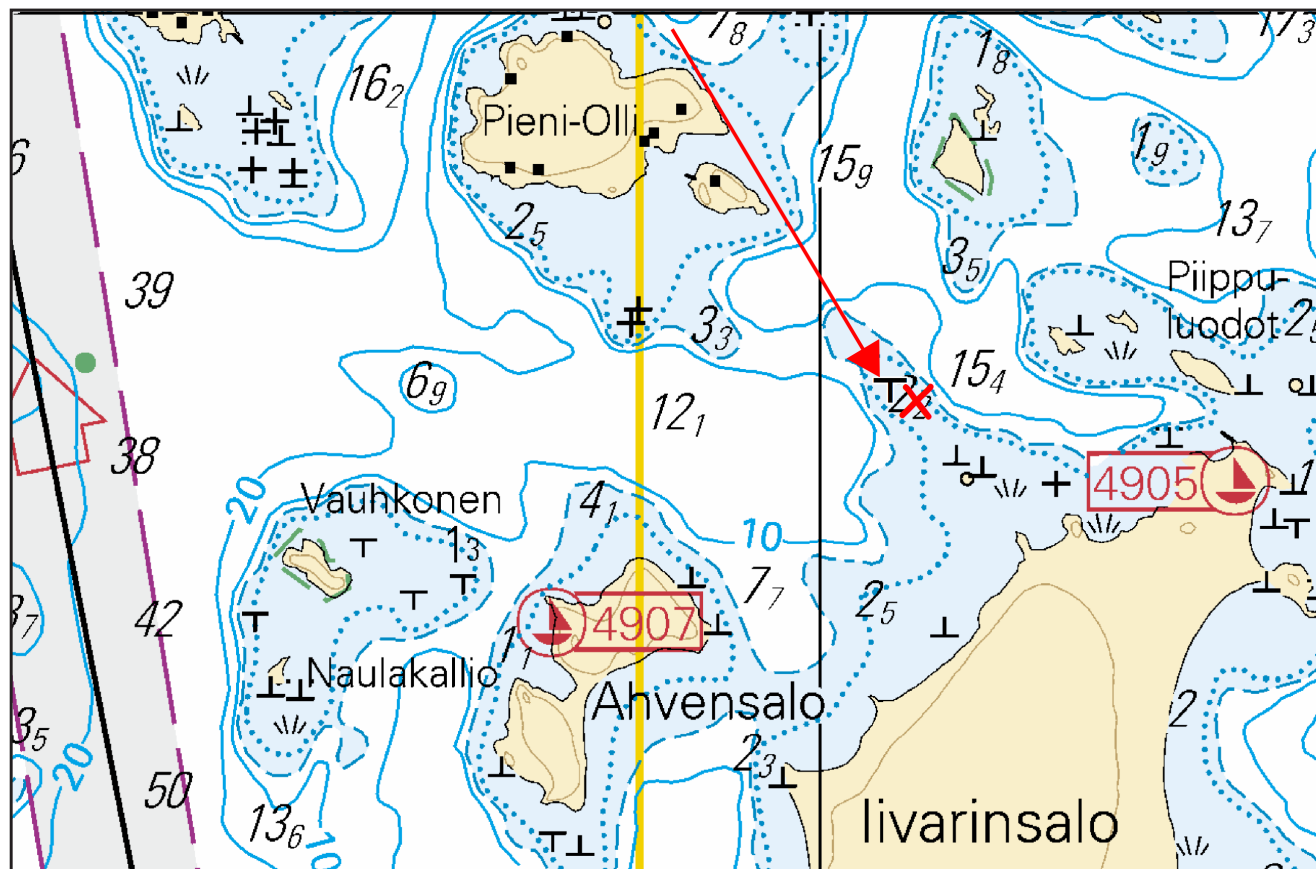
2 M233, M234, M240

Lisää  
Inför  
Add

T

62°49.672'N 27°50.140'E

3



Kuva viitteeksi, karttaotteet ei merikartan mittakaavassa / Bild för referens, kortutdrag inte i sjökortets skala / Image for reference, chart extracts not to scale of chart

( FTA, Lappeenranta/Villmanstrand 2017 )

# Kymijoen vesistö/Kymmene älvs vattendrag/Kymijoki watercourse

\*352 /2017 (2017-11-20)

Suomi. Kymijoen vesistö. Äänekoski. Sumiainen. Kaapelit ja johdot  
 Finland. Kymmene älvs vattendrag. Äänekoski. Sumiainen. Kablar och rörledning  
 Finland. Kymijoki watercourse. Äänekoski. Sumiainen. Cables and pipelines

Kartat / Kort / Charts  
 K331, K332, K332.2

Edellinen / Föregående / Previous  
 340 /2017

1 K332, K332.2

Lisää  
 Inför  
 Add



Seuraavien pisteiden välille:  
 Mellan följande positioner:  
 Between the following positions:

- (1) 62°39.722'N 26°02.750'E
- (2) 62°39.778'N 26°02.169'E
- (3) 62°39.854'N 26°01.695'E
- (4) 62°39.847'N 26°01.289'E

2 K331, K332, K332.2

Lisää  
 Inför  
 Add



Seuraavien pisteiden välille:  
 Mellan följande positioner:  
 Between the following positions:

- (1) 62°39.883'N 26°00.735'E
- (2) 62°39.878'N 26°00.697'E
- (3) 62°39.814'N 26°00.618'E
- (4) 62°39.921'N 26°00.196'E
- (5) 62°40.158'N 25°59.682'E
- (6) 62°40.301'N 25°59.234'E
- (7) 62°40.344'N 25°59.147'E
- (8) 62°40.284'N 25°58.054'E
- (9) 62°40.287'N 25°57.607'E
- (10) 62°40.105'N 25°56.771'E

3 K331, K332

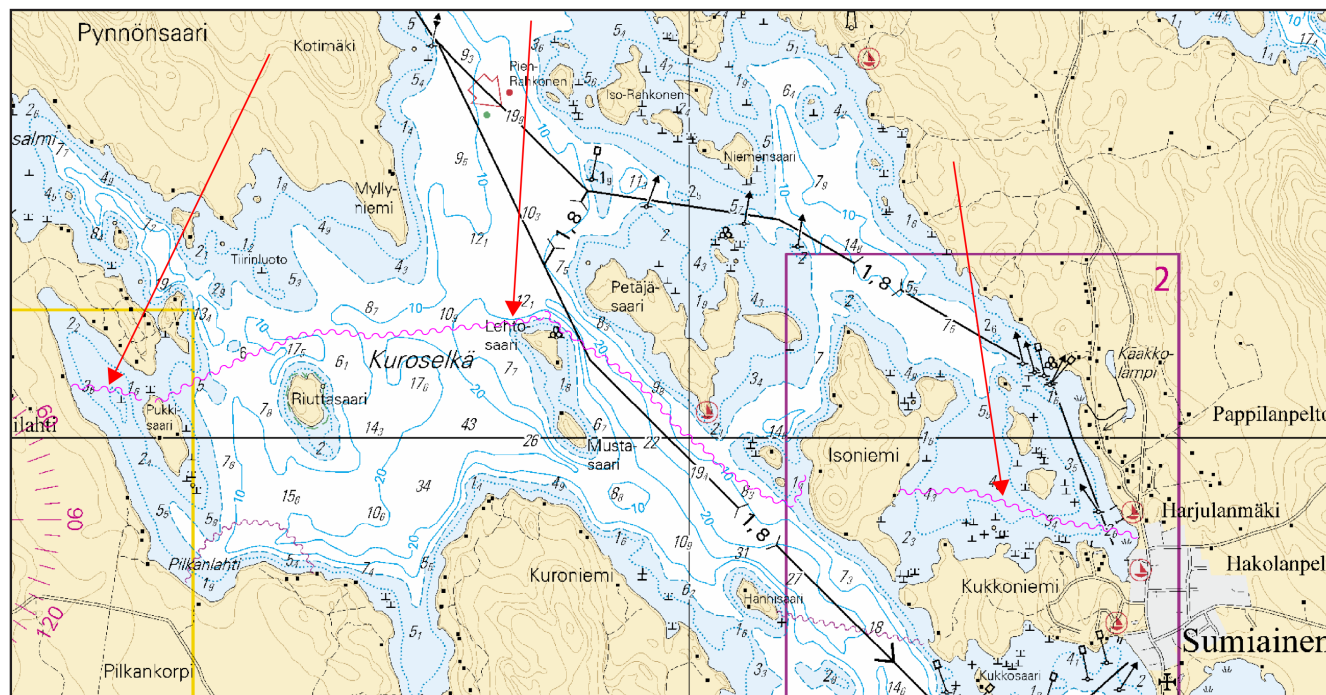
Lisää  
 Inför  
 Add



Seuraavien pisteiden välille:  
 Mellan följande positioner:  
 Between the following positions:

- (1) 62°40.104'N 25°56.687'E
- (2) 62°40.136'N 25°56.442'E
- (3) 62°40.140'N 25°56.216'E

4



Kuva viitteeksi, karttaotteet ei merikartan mittakaavassa / Bild för referens, kortutdrag inte i sjökortets skala / Image for reference, chart extracts not to scale of chart

( FTA, Lappeenranta/Villmanstrand 2017 )

## **Kokemäenjoen vesistö/Kumo älvs vattendrag/Kokemäkijoki watercourse**

(Ei tiedonantoja. / Inga notiser. / No notices.)

---

## **Oulujoen vesistö/Ule älvs vattendrag/Oulujoki watercourse**

(Ei tiedonantoja. / Inga notiser. / No notices.)

---

## **Paatsjoen vesistö/Paatsjoki vattendrag/Paatsjoki watercourse**

(Ei tiedonantoja. / Inga notiser. / No notices.)

---

## **Saimaan kanava/Saima kanal/Saimaa Canal**

(Ei tiedonantoja. / Inga notiser. / No notices.)

---

## **Pohjoinen Itämeri/Norra Östersjön/Northern Baltic**

(Ei tiedonantoja. / Inga notiser. / No notices.)

---

## **Tiedotuksia/Uppllysningar /Announcements**

(Ei tiedonantoja. / Inga notiser. / No notices.)

---