

Sisältö - Innehåll - Content (47 - 58 / 2019)

Alue / Område / Area	Tiedonanto / Notis / Notice	Kartor / Kort / Charts
Suomenlahti	*47/2019	22, 136, B
	*48/2019	18, 191, A, B
	*49/2019	20, 21, 952, B
	*50/2019	17, 952, A, B
	*51/2019	13, 14, 101, 951, A
Saaristomeri	*52/2019	26, 29, 37, 953, 954, C, D
	*53/2019	25, 26, 37, 105, 952, 953, 954, B, D
Perämeri	*54/2019	60, 958, G
	*55(P)/2019	57, 58, 60, 958, G
	*56(P)/2019	57, 119, 958, G
Tiedotuksia	57/2019	
	*58/2019	

Koskee seuraavia karttoja - Berörda sjökort - Affected charts

Kartta / Kort / Chart	Tiedonannot / Notiser / Notices
13	*51/2019
14	*51/2019
17	*50/2019
18	*48/2019
20	*49/2019
21	*49/2019
22	*47/2019
25	*53/2019
26	*52/2019, *53/2019
29	*52/2019
37	*52/2019, *53/2019
57	*55(P)/2019, *56(P)/2019
58	*55(P)/2019
60	*54/2019, *55(P)/2019
101	*51/2019
105	*53/2019
119	*56(P)/2019
136	*47/2019
191	*48/2019
951	*51/2019
952	*49/2019, *50/2019, *53/2019
953	*52/2019, *53/2019
954	*52/2019, *53/2019
958	*54/2019, *55(P)/2019, *56(P)/2019
A	*48/2019, *50/2019, *51/2019
B	*47/2019, *48/2019, *49/2019, *50/2019, *53/2019
C	*52/2019
D	*52/2019, *53/2019
G	*54/2019, *55(P)/2019, *56(P)/2019

Suomenlahti/Finska viken/Gulf of Finland

*47 /2019 (2019-03-20)

Suomi. Suomenlahti. Hango. Tilapäiset viitat poistettu. Turvalaitteet.

Finland. Finska viken. Hangö. Tillfälliga prickar indragna. Säkerhetsanordningar.

Finland. Gulf of Finland. Hango. Temporary spar buoys withdrawn. Buoyage.

Kartat / Kort / Charts

22 (INT 1254)

136,136.B (INT 1154)

B636,B637.1,B638

Edellinen / Föregående / Previous

42 /2019

285 /2018

42 /2019

Kumotaan/Utgår/Cancelled: 285(T) /2018

1 22, 136, 136.B, B636, B637.1, B638

Poista
Stryk
Delete



59°49.196'N 22°56.634'E | 84717

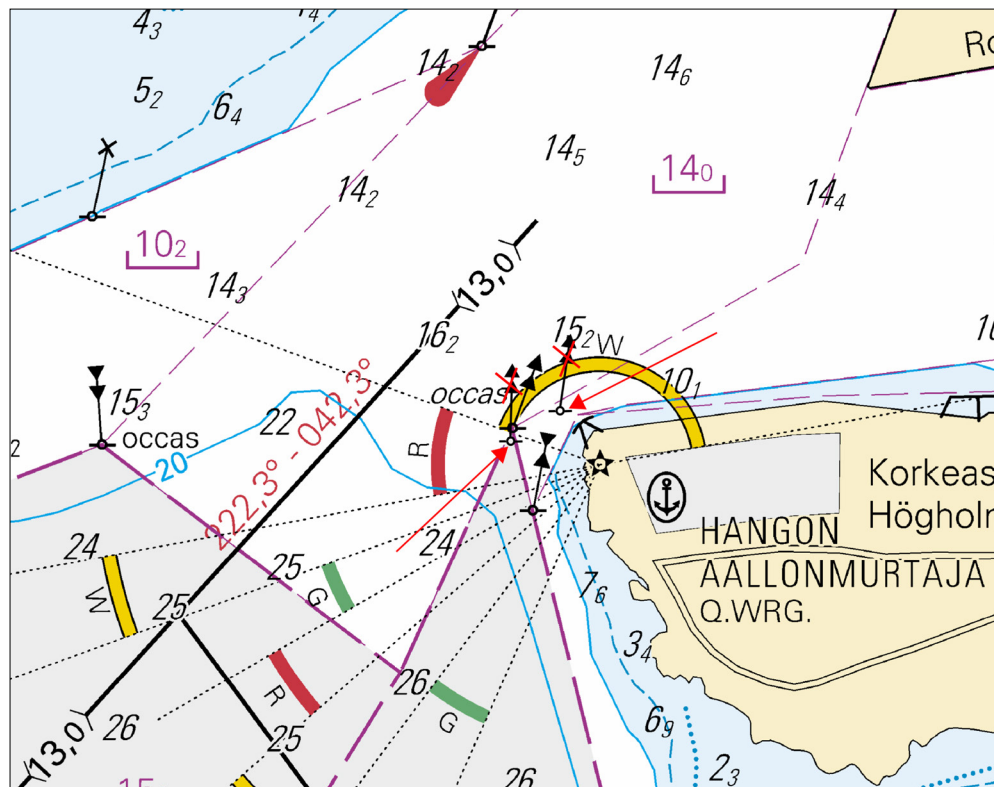
2 22, 136, 136.B, B636, B637.1, B638

Poista
Stryk
Delete



59°49.204'N 22°56.660'E | 84715

3





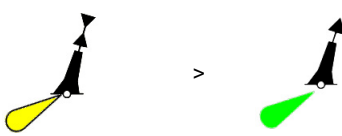


Kuva viitteeksi, karttaotteet ei merikartan mittakaavassa / Bild för referens, kortutdrag inte i sjökortets skala / Image for reference, chart extracts not to scale of chart

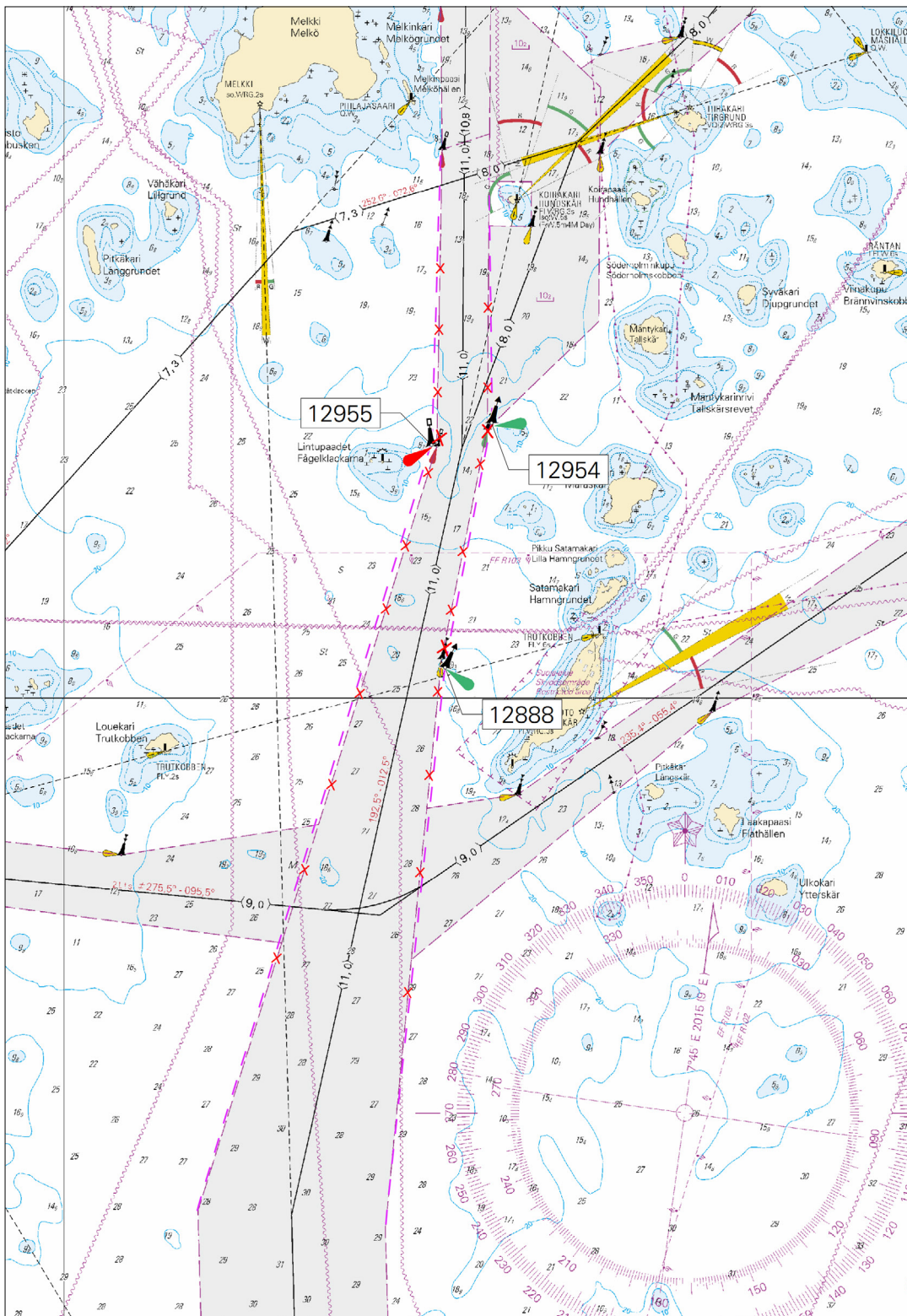
(Traficom, Helsinki/Helsingfors 2019)

Suomi. Suomenlahti. Helsinki. Länsisataman väylä (11.0 m). Turvalaitteet. Väyläalueet. Alueet ja rajat.

Finland. Finska viken. Helsingfors. Farleden till Västra hamnen (11.0 m). Säkerhetsanordningar. Farledsområden. Områden och gränser.

Finland. Gulf of Finland. Helsinki. West Harbour channel (11.0 m). Buoyage. Fairway areas. Areas and borders.

	Kartat / Kort / Charts	Edellinen / Föregående / Previous
	18 (INT 1250)	25 /2019
	191 (INT 1159)	25 /2019
	A626,A626.1,A627	41 /2019
	B626,B626.1,B627	47 /2019
1	18, 191, A626, A626.1, B626, B626.1	
Lisää Inför Add	 <p>Oikea reunalinja Högra begränsningslinjen Right edge line</p> <p>Poista vanha reunalinja Stryk den tidigare begränsningslinjen Delete former edge line</p>	<p>(1) 60°04.469'N 24°53.853'E (2) 60°06.090'N 24°54.196'E (3) 60°06.785'N 24°54.467'E (4) 60°07.487'N 24°54.453'E</p>
2	18, 191, A626, A626.1, A627, B626, B626.1, B627	
Lisää Inför Add	 <p>Vasen reunalinja Vänstra begränsningslinjen Left edge line</p> <p>Poista vanha reunalinja Stryk den tidigare begränsningslinjen Delete former edge line</p>	<p>(1) 60°04.520'N 24°52.772'E (2) 60°06.726'N 24°54.130'E (3) 60°07.578'N 24°54.182'E</p>
3	18, 191, A626, B626	
Muuta Ändra Amend		<p>(1) 60°06.110'N 24°54.180'E (2) 60°06.090'N 24°54.197'E 12888</p>
4	18, 191, A626, B626	
Siirrä Flytta Move		<p>Paikasta/Från/From (1) 60°06.720'N 24°54.150'E Paikkaan/Till/To (2) 60°06.726'N 24°54.131'E 12955</p>
5	18, 191, A626, B626	
Siirrä Flytta Move		<p>Paikasta/Från/From (1) 60°06.770'N 24°54.440'E Paikkaan/Till/To (2) 60°06.785'N 24°54.468'E 12954</p>



Kuva viitteeksi, karttaotteen ei merikartan mittakaavassa / Bild för referens, kortutdrag inte i sjökortets skala / Image for reference, chart extracts not to scale of chart

(Traficom, Helsinki/Helsingfors 2019)

Suomi. Suomenlahti. Raasepori. Espingskär-Träskö -väylä (2.5 m). Väylänosa on avattu liikenteelle. Väylät.

Finland. Finska viken. Raseborg. Farleden Espingskär-Träskö (2.5 m). Farledsavsnittet har öppnats för sjötrafik. Farleder.

Finland. Gulf of Finland. Raseborg. Espingskär-Träskö channel (2.5 m). Channel section opened to vessel traffic. Fairways.

Kartat / Kort / Charts

Edellinen / Föregående / Previous

20 (INT 1252)

6 /2019

21 (INT 1253)

24 /2019

952

42 /2019

B633,B635,B/Hanko - Haapsalu

48 /2019

Kumotaan/Utgår/Cancelled:

6(T) /2019

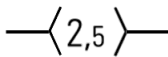
Talvikaudeksi suljettu väylänosa on avattu liikenteelle.

Farledsavsnittet som varit avstängt under vintersäsongen har öppnats för sjötrafik.

The channel section closed for the winter season has been opened to vessel traffic.

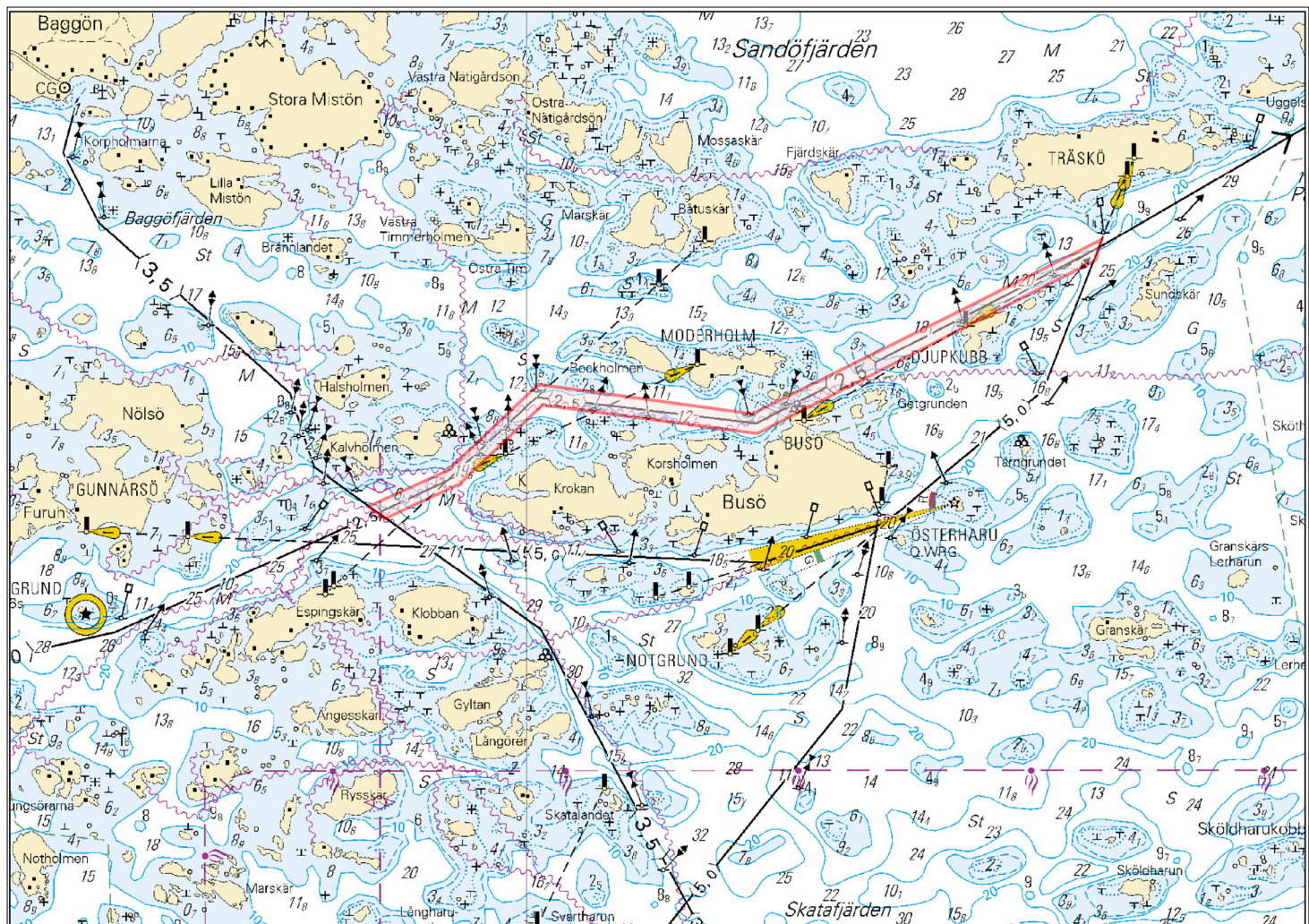
2 20, 21, 952, B633, B635, B/Hanko - Haapsalu

Lisää
Inför
Add



(1) 59°51.92'N 23°32.98'E
(2) 59°52.84'N 23°37.96'E

3



Kuva viitteeksi, karttaotteet ei merikartan mittakaavassa / Bild för referens, kortutdrag inte i sjökortets skala / Image for reference, chart extracts not to scale of chart

(Traficom, Helsinki/Helsingfors 2019)

Suomi. Suomenlahti. Porvoo. Sköldvikin väylä. Majakka Kalbådagrundin LU -puoli. Svartbäckinselkä. Alueet ja rajat.

Finland. Finska viken. Borgå. Farleden till Sköldvik. NV om fyren Kalbådagrund. Svartbäckfjärden. Områden och gränser.

Finland. Gulf of Finland. Porvoo. Sköldvik channel. NW of Lighthouse Kalbådagrund. Svartbäckinselkä. Areas and borders.

Kartat / Kort / Charts

17 (INT 1249)

952

A/INDEX,A624

B/INDEX

Edellinen / Föregående / Previous

38 /2019

49 /2019

48 /2019

49 /2019

Viite/Referens/Reference:

3 /2018

1 17, 952, A/INDEX, A624, B/INDEX

**Muuta
Ändra
Amend**



>

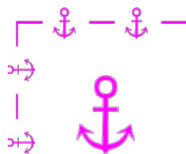


Seuraavien pisteiden välillä:
(Ks. TM 1/3/2018, kohta 1).
Mellan följande positioner:
(Se UfS 1/3/2018, punkt 1).
Between the following positions:
(See NtM 1/3/2018, item 1).

(1) 60°00.25'N 25°28.95'E
(2) 60°01.27'N 25°29.00'E
(3) 60°01.24'N 25°31.15'E
(4) 60°00.23'N 25°31.10'E
(5) 60°00.25'N 25°28.95'E

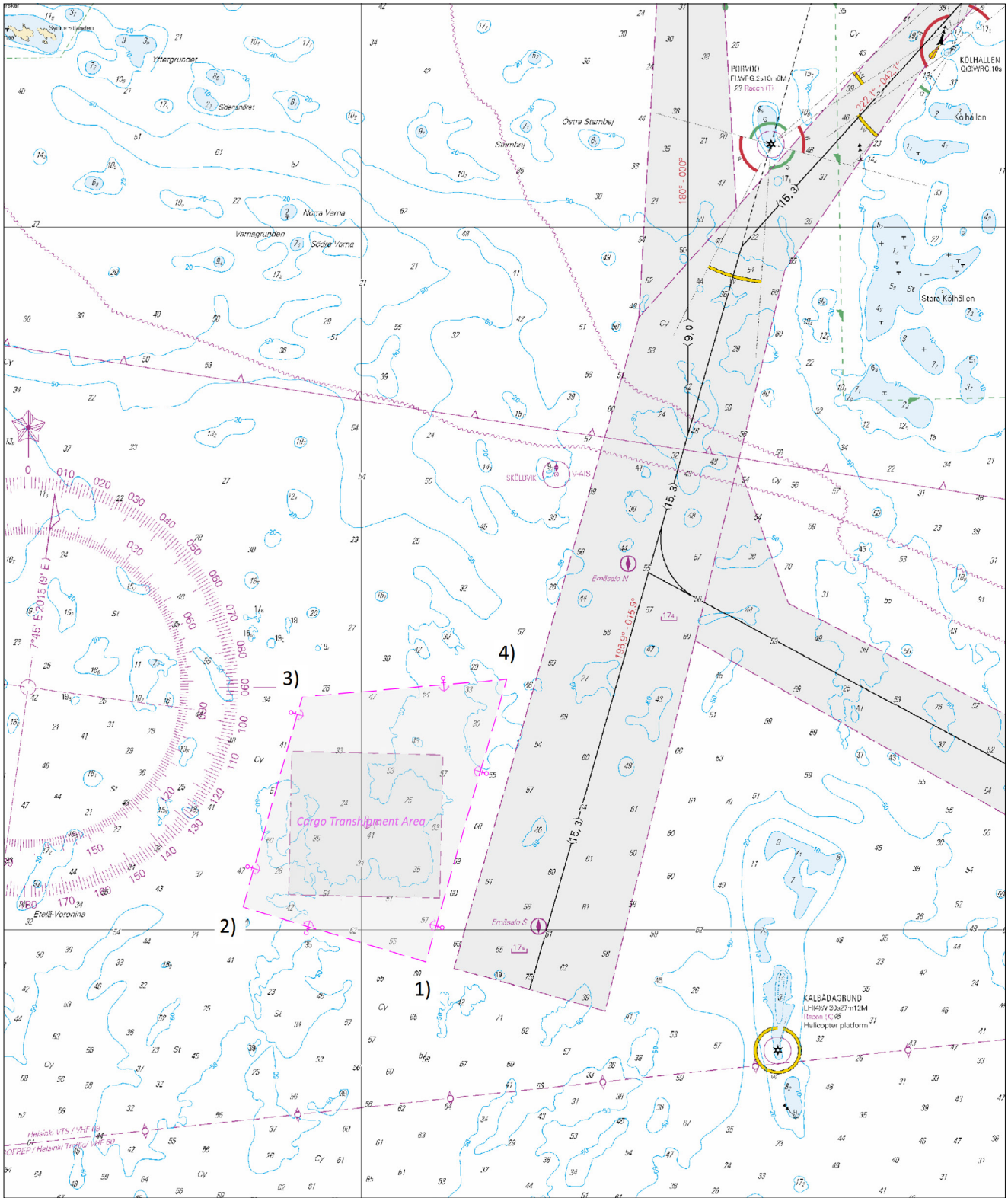
2 17, 952, A/INDEX, A624, B/INDEX

**Lisää
Inför
Add**



Ankkurointialueen reunalinja seuraavien
pisteiden välille:
Läktringsområde mellan följande positioner:
Anchorage area edge line between the
following positions:

(1) 59°59.784'N 25°30.923'E
(2) 60°00.154'N 25°28.327'E
(3) 60°01.641'N 25°29.168'E
(4) 60°01.794'N 25°32.063'E
(5) 59°59.784'N 25°30.923'E



Kuva viitteeksi, karttaotteet ei merkittävällä mittakaavalla / Bild för referens, kortutdrag inte i sjökortets skala / Image for reference, chart extracts not to scale of chart

(Traficom, Helsinki/Helsingfors 2019)

Suomi. Suomenlahti. Virolahti. Santion väylä (7.3 m). Väylä on avattu liikenteelle. Väylät
Finland. Finska viken. Vederlax. Santio farled (7.3 m). Farleden har öppnats för sjötrafik. Farleder
Finland. Gulf of Finland. Virolahti. Santio channel (7.3 m). The channel has been opened to vessel traffic. Fairways

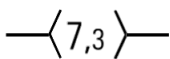
Kartat / Kort / Charts	Edellinen / Föregående / Previous
13 (INT 1245)	41 /2019
14 (INT 1246)	41 /2019
101.B (INT 12461)	39 /2019
951	40 /2019
A/INDEX,A600.B,A604,A605,A607	50 /2019

Kumotaan/Utgår/Cancelled: 15(T) /2019

Talvikaudeksi suljettu väylä on avattu liikenteelle.
Farleden som varit avstängd för vintersäsongen har öppnats för sjötrafik.
The channel closed for the winter season has been opened to vessel traffic.

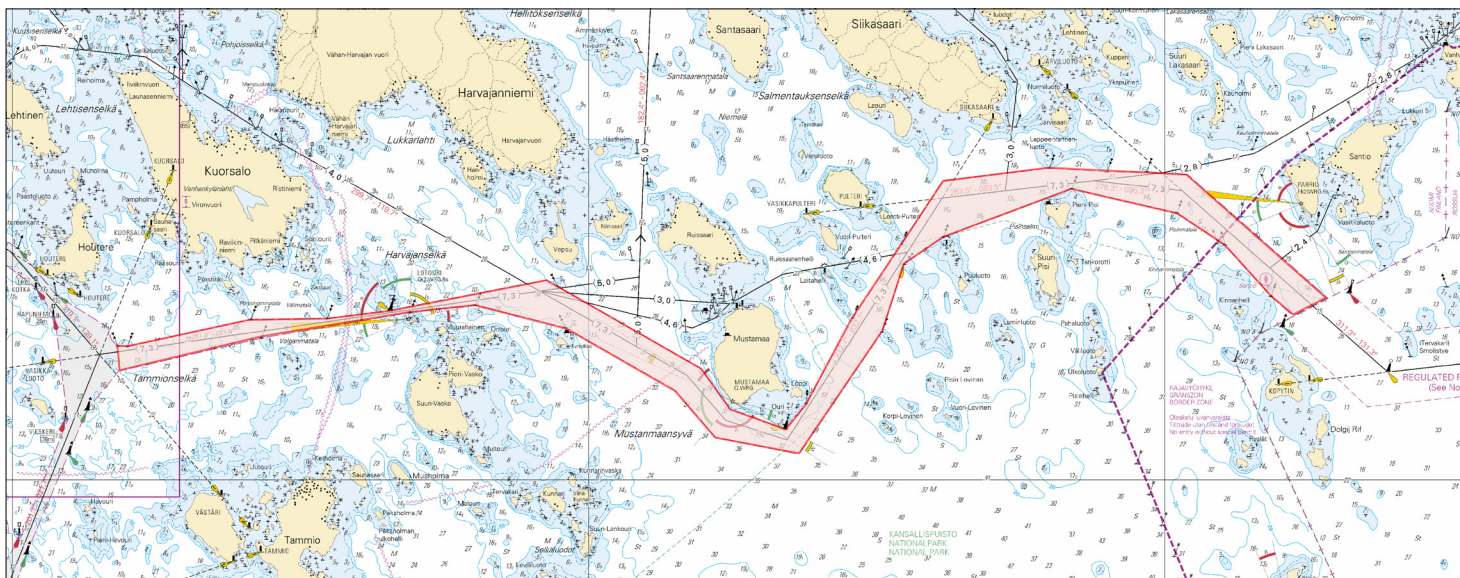
2 13, 14, 101.B, 951, A/INDEX, A600.B, A604, A605, A607

Lisää
Inför
Add



(1) 60°26.07'N 27°21.51'E
(2) 60°26.49'N 27°42.58'E

3



Kuva viitteeksi, karttaotteet ei merikartan mittakaavassa / Bild för referens, kortutdrag inte i sjökortets skala / Image for reference, chart extracts not to scale of chart

(Traficom, Helsinki/Helsingfors 2019)

Saaristomeri/Skärgårdshavet/Archipelago Sea

Suomi. Saaristomeri. Parainen. Norrskata. Hevonkack–Kokombrink väylä (4.6 m). Väylänosa on avattu liikenteelle. Väylät.
Finland. Skärgårdshavet. Pargas. Norrskata. Farleden Hevonkack–Kokombrink (4.6 m). Farledsavsnittet har öppnats för sjötrafik. Farleder.
Finland. Archipelago Sea. Pargas. Norrskata. Hevonkack–Kokombrink channel (4.6 m). Channel section opened to vessel traffic. Fairways.

Kartat / Kort / Charts
 26 (INT 1189)
 29 (INT 1192)
 37 (INT 1198)
 953
 954 (INT 1210)
 C/INDEX
 D/INDEX,D719,D726,D/Utö - Turku

Edellinen / Föregående / Previous
 42 /2019
 43 /2019
 17 /2019
 43 /2019
 43 /2019
 45 /2019
 44 /2019

Kumotaan/Utgår/Cancelled: 17(T) /2019

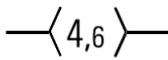
Talvikaudeksi suljettu väylänosa on avattu liikenteelle.

Farledsavsnittet som varit avstängt under vintersäsongen har öppnats för sjötrafik.

The channel section closed for the winter season has been opened to vessel traffic.

2 26, 29, 37, 953, 954, C/INDEX, D/INDEX, D719, D726, D/Utö - Turku

Lisää
 Inför
 Add



(1) 60°12.70'N 60°12.70'E | Norrskata
 (2) 60°20.33'N 21°36.38'E | Hevonkack

3



Kuva viitteeksi, karttaotteet ei merikartan mittakaavassa / Bild för referens, kortutdrag inte i sjökortets skala / Image for reference, chart extracts not to scale of chart

(Traficom, Helsinki/Helsingfors 2019)

Suomi. Saaristomeri. Parainen. Innamo–Prostvik -väylä (7.3 m). Väyläosuus Puotuis–Prostvikskalven. Väylänosa on avattu liikenteelle. Väylät.

Finland. Skärgårdshavet. Pargas. Farleden Innamo–Prostvik (7.3 m). Farledsavsnittet Puotuis–Prostvikskalven. Farledsavsnittet har öppnats för sjötrafik. Farleder.

Finland. Archipelago Sea. Pargas. Innamo–Prostvik channel (7.3 m). Puotuis–Prostvikskalven channel section. Channel section opened to vessel traffic. Fairways.

Kartat / Kort / Charts	Edellinen / Föregående / Previous
25 (INT 1188)	42 /2019
26 (INT 1189)	52 /2019
37 (INT 1198)	52 /2019
105.A (INT 11881)	16 /2019
952	50 /2019
953	52 /2019
954 (INT 1210)	52 /2019
B/INDEX	50 /2019
D/INDEX,D708,D718,D/Utö - Turku	52 /2019

Kumutaan/Utgår/Cancelled: 16(T) /2019

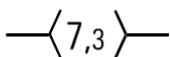
Talvikaudeksi suljettu väylänosa on avattu liikenteelle.

Farledsavsnittet som varit avstängt under vintersäsongen har öppnats för sjötrafik.

The channel section closed for the winter season has been opened to vessel traffic.

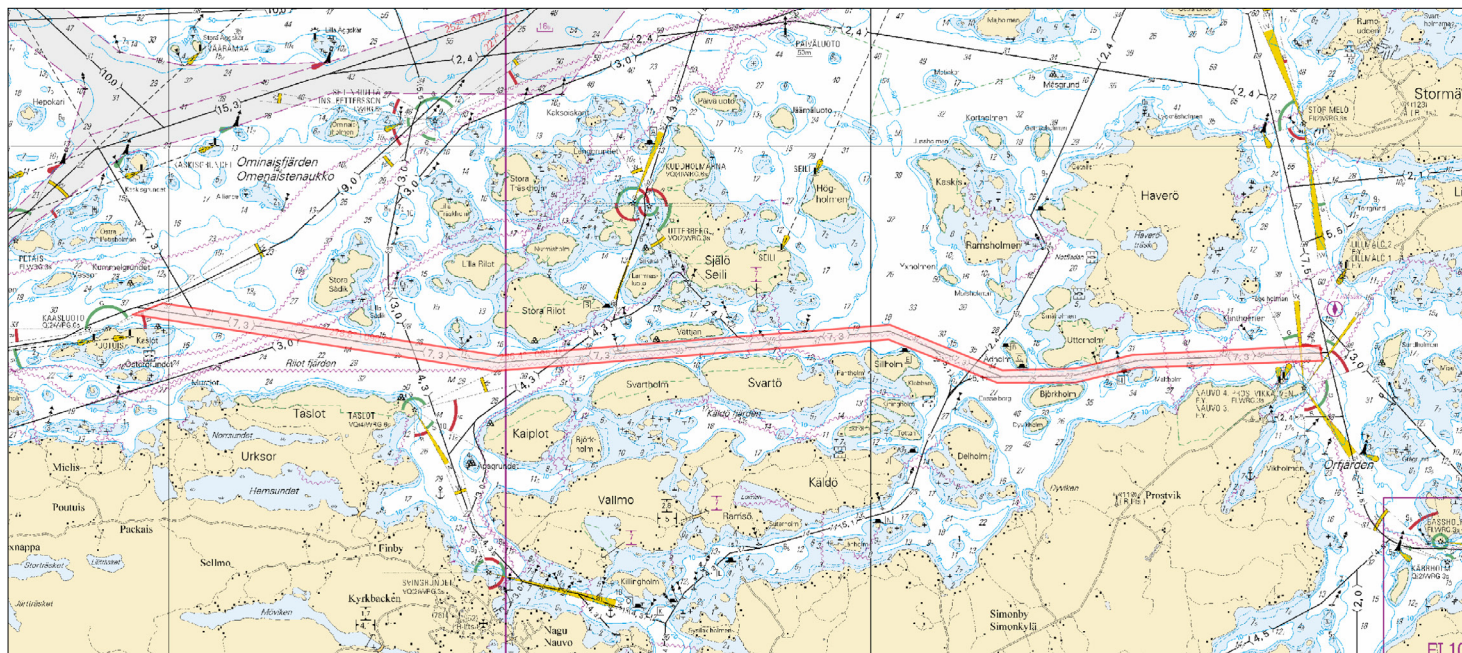
2 25, 26, 37, 105.A, 952, 953, 954, B/INDEX, D/INDEX, D708, D718, D/Utö - Turku

Lisää
Inför
Add



(1) 60°13.86'N 21°49.55'E | Puotuis
(2) 60°13.53'N 22°05.93'E | Prostvikskalven

3



Kuva viitteeksi, karttaotteet ei merikartan mittakaavassa / Bild för referens, kortutdrag inte i sjökortets skala / Image for reference, chart extracts not to scale of chart

(Traficom, Helsinki/Helsingfors 2019)

Ahvenanmeri/Ålands hav/Aland Sea

(Ei tiedonantoja. / Inga notiser. / No notices.)

Selkämeri/Bottenhavet/Bothnian Sea

(Ei tiedonantoja. / Inga notiser. / No notices.)

Merenkurkku/Kvarken/The Quark

(Ei tiedonantoja. / Inga notiser. / No notices.)

Perämeri/Bottenviken/Bay of Bothnia

*54 /2019 (2019-03-20)

Suomi. Perämeri. Majakka Kemi 1:n LO -puoli. Väylät. Väyläalueet.

Finland. Bottenviken. SV om fyren Kemi 1. Farleder. Farledsområden.

Finland. Bay of Bothnia. SW of Lighthouse Kemi 1. Fairways. Fairway areas.

Kartat / Kort / Charts

60 (INT 1152)

958 (INT 1209)

G/INDEX

Edellinen / Föregående / Previous

66 /2018

29 /2019

36 /2019

1 60, 958, G/INDEX

Poista
Stryk
Delete



Seuraavien pisteiden väliä:
Mellan följande positioner:
Between the following positions:

(1) 65°21.40'N 23°58.21'E
(2) 65°21.24'N 23°57.70'E

2 60

Poista
Stryk
Delete



Väyläalueen reunalinja seuraavien
pisteiden väliä:
Farledsområdets begränsningslinje
mellan följande positioner:
Fairway area edge line between the
following positions:

(1) 65°21.055'N 23°58.870'E
(2) 65°20.440'N 23°57.000'E
(3) 65°21.100'N 23°55.810'E
(4) 65°21.696'N 23°57.653'E

3 60

Lisää
Inför
Add

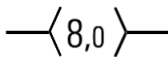


Väyläalueen reunalinja seuraavien
pisteiden välille:
Farledsområdets begränsningslinje
mellan följande positioner:
Fairway area edge line between the
following positions:

(1) 65°21.055'N 23°58.870'E
(2) 65°21.696'N 23°57.653'E

4 60, 958, G/INDEX

Lisää
Inför
Add



Seuraavien pisteiden välille:
Mellan följande positioner:
Between the following positions:

(1) 65°20.700'N 24°02.670'E
(2) 65°20.430'N 24°02.157'E

5 60

Poista
Stryk
Delete



Väyläalueen reunalinja seuraavien
pisteiden väliä:
Farledsområdets begränsningslinje
mellan följande positioner:
Fairway area edge line between the
following positions:

(1) 65°20.676'N 24°04.107'E
(2) 65°20.400'N 24°03.590'E
(3) 65°21.007'N 24°01.749'E

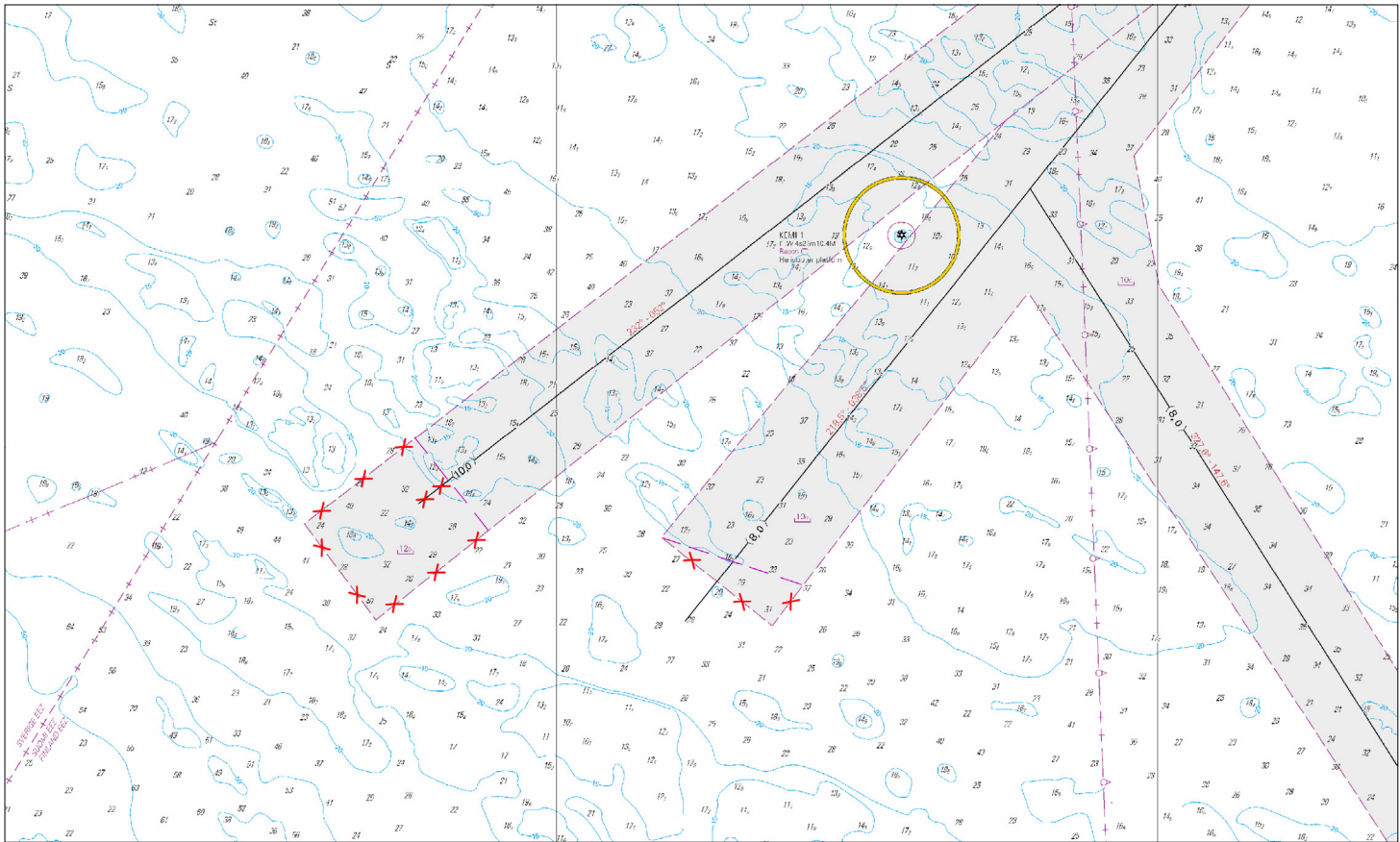
6 60

Lisää
Inför
Add



Väyläalueen reunalinja seuraavien
pisteiden välille:
Farledsområdets begränsningslinje
mellan följande positioner:
Fairway area edge line between the
following positions:

(1) 65°20.676'N 24°04.107'E
(2) 65°21.007'N 24°01.749'E



Kuva viitteeksi, karttaotteet ei merikartan mittakaavassa / Bild för referens, kortutdrag inte i sjökortets skala / Image for reference, chart extracts not to scale of chart

(Traficom, Helsinki/Helsingfors 2019)

***55(P) /2019** (2019-03-20)

Suomi. Perämeri. Oulu. Oulun väylä (12.5 m). Uusi väylä. Turvalaitteet. Väylät. Väyläalueet.

Finland. Bottenviken. Uleåborg. Uleåborgs farled (12.5 m). Ny farled. Säkerhetsanordningar. Farleder. Farledsområden.

Finland. Bay of Bothnia. Oulu. Oulu channel (12.5 m). New channel. Buoyage. Fairways. Fairway areas.

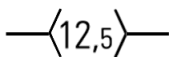
Kartat / Kort / Charts	Edellinen / Föregående / Previous
57 (INT 1148)	36 /2019
58 (INT 1149)	260 /2018
60 (INT 1152)	54 /2019
958 (INT 1209)	54 /2019
G/INDEX,G846,G847,G848,G849	54 /2019

Ajankohta: noin 31.7.2019 mennessä
 Tidpunkt: senast omkring 31.7.2019
 Time: approximately by 31 July 2019

Viite/Referens/Reference: 347 /2018

1 57, 60, 958, G/INDEX, G846, G847, G848, G849

Lisää
Inför
Add



Seuraavien pisteiden välille:
Mellan följande positioner:
Between the following positions:

- (1) 65°20.893'N 23°58.241'E
- (2) 65°18.474'N 24°18.469'E
- (3) 65°14.049'N 24°31.302'E
- (4) 65°14.035'N 24°36.832'E
- (5) 65°12.877'N 24°43.068'E
- (6) 65°12.716'N 24°46.507'E
- (7) 65°10.075'N 24°51.450'E
- (8) 65°09.106'N 24°57.257'E
- (9) 65°08.316'N 24°58.370'E

2 57, 58, 60, 958, G848, G849

Lisää
Inför
Add



Väyläalueen reunalinja seuraavien pisteiden välille:
Farledsområdets begränsningslinje mellan följande positioner:
Fairway area edge line between the following positions:

Lisää väyläalueen rasterointi
Inför rastering i farledsområdet
Insert grey tint in fairway area

- (1) 65°20.252'N 23°57.854'E
- (2) 65°19.783'N 24°05.127'E
- (3) 65°18.402'N 24°17.715'E
- (4) 65°14.133'N 24°30.422'E
- (5) 65°14.137'N 24°31.679'E
- (6) 65°15.849'N 24°26.001'E
- (7) 65°18.632'N 24°18.551'E
- (8) 65°21.007'N 24°01.748'E
- (9) 65°21.065'N 23°57.624'E
- (10) 65°20.252'N 23°57.854'E

3 57, 60, 958, G846, G847, G848, G849

Lisää
Inför
Add



Väyläalueen reunalinja seuraavien pisteiden välille:
Farledsområdets begränsningslinje mellan följande positioner:
Fairway area edge line between the following positions:

Lisää väyläalueen rasterointi
Inför rastering i farledsområdet
Insert grey tint in fairway area

- (1) 65°14.133'N 24°30.422'E
- (2) 65°13.883'N 24°31.163'E
- (3) 65°13.966'N 24°33.691'E
- (4) 65°13.780'N 24°37.357'E
- (5) 65°12.548'N 24°43.644'E
- (6) 65°12.590'N 24°46.400'E
- (7) 65°12.243'N 24°47.137'E
- (8) 65°11.140'N 24°49.149'E
- (9) 65°10.096'N 24°50.823'E
- (10) 65°09.826'N 24°52.531'E
- (11) 65°09.416'N 24°54.961'E
- (12) 65°09.048'N 24°56.847'E
- (13) 65°08.431'N 24°57.449'E
- (14) 65°08.377'N 24°58.787'E
- (15) 65°09.154'N 24°57.675'E
- (16) 65°09.799'N 24°53.506'E
- (17) 65°10.220'N 24°51.984'E
- (18) 65°10.984'N 24°49.900'E
- (19) 65°12.233'N 24°47.581'E
- (20) 65°12.488'N 24°47.097'E
- (21) 65°12.762'N 24°46.719'E
- (22) 65°12.779'N 24°46.152'E
- (23) 65°12.884'N 24°44.995'E
- (24) 65°13.073'N 24°43.276'E
- (25) 65°14.113'N 24°37.680'E
- (26) 65°14.142'N 24°35.195'E
- (27) 65°14.133'N 24°30.422'E

4 60, 958

Lisää
Inför
Add













65°20.252'N 23°57.854'E | 85067

5 57, 60, 958, G848

Lisää
Inför
Add



65°13.883'N 24°31.163'E | 84523

6	57, 958, G848		65°13.966'N 24°33.691'E 84524
7	57, 958, G848, G849		65°14.142'N 24°35.195'E 84525
8	57, G848		65°12.884'N 24°44.995'E 84527
9	57, G848		65°12.569'N 24°45.022'E 84528
10	57, G848		65°12.779'N 24°46.152'E 84529
11	57, G848		65°12.488'N 24°47.097'E 84533
12	57, G848		65°12.243'N 24°47.137'E 84534
13	57, G848		65°12.233'N 24°47.581'E 84535
14	57, G848		65°11.140'N 24°49.149'E 84536
15	57, G848		65°10.984'N 24°49.901'E 84537

16 57, G848


**Lisää
Inför
Add**



65°10.096'N 24°50.823'E | 84538

17 57, G848

**Lisää
Inför
Add**



65°10.220'N 24°51.984'E | 84539

18 57, G848


**Lisää
Inför
Add**



65°09.826'N 24°52.532'E | 84540

19 57, G848

**Lisää
Inför
Add**



65°09.799'N 24°53.506'E | 84541

20 57, G847, G848

**Lisää
Inför
Add**



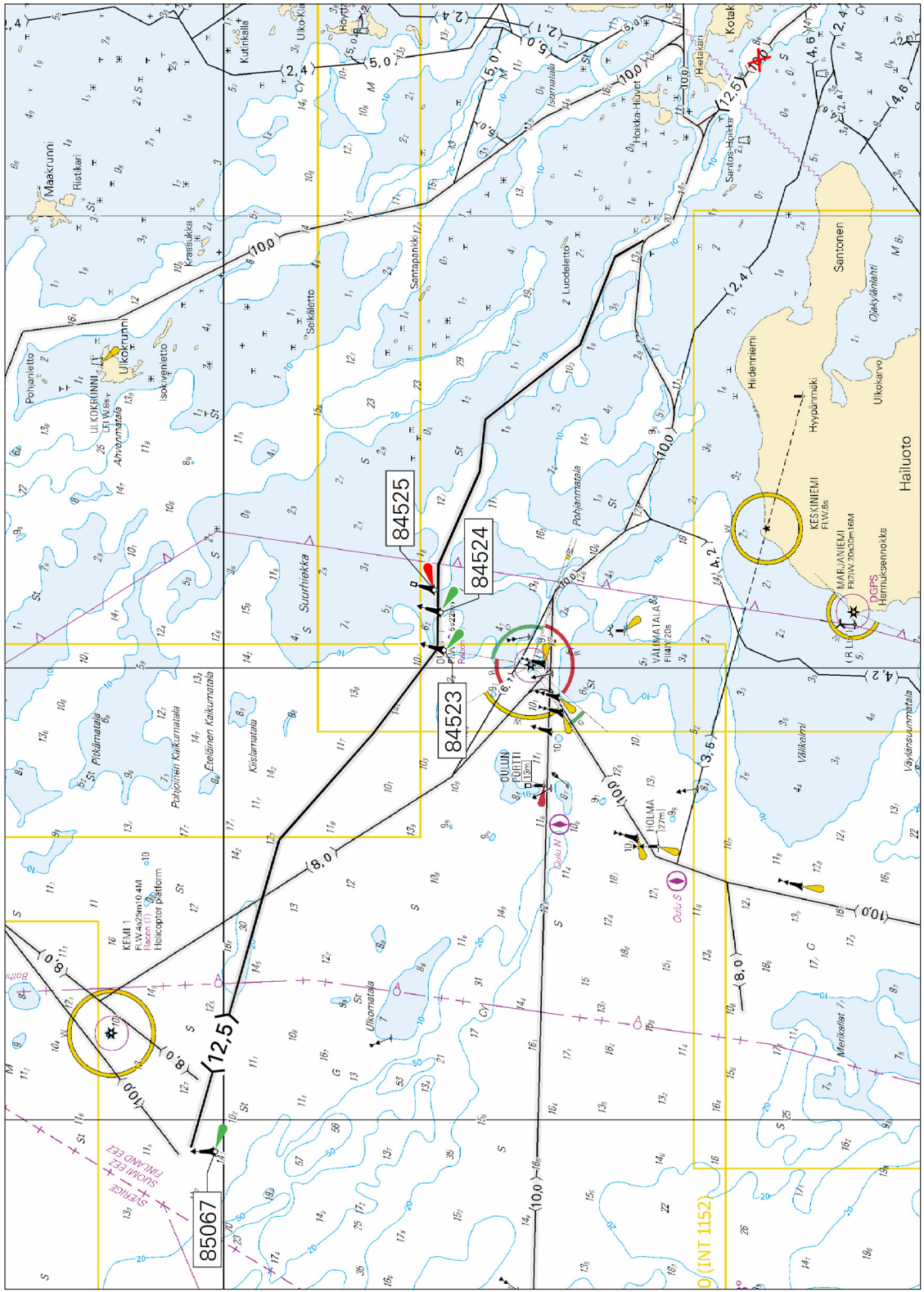
65°09.416'N 24°54.961'E | 84542

21 57, G846, G847, G848

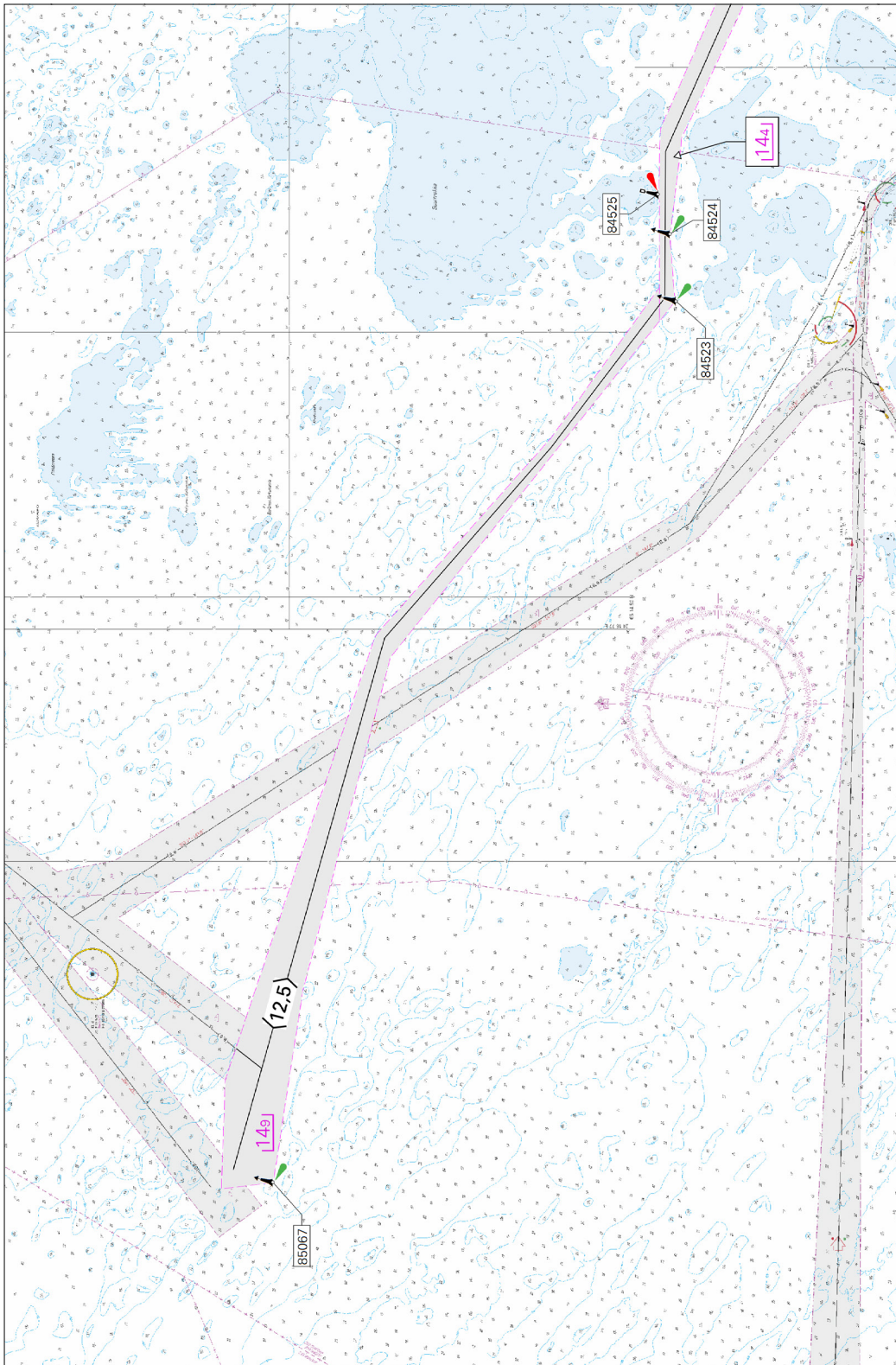
**Lisää
Inför
Add**



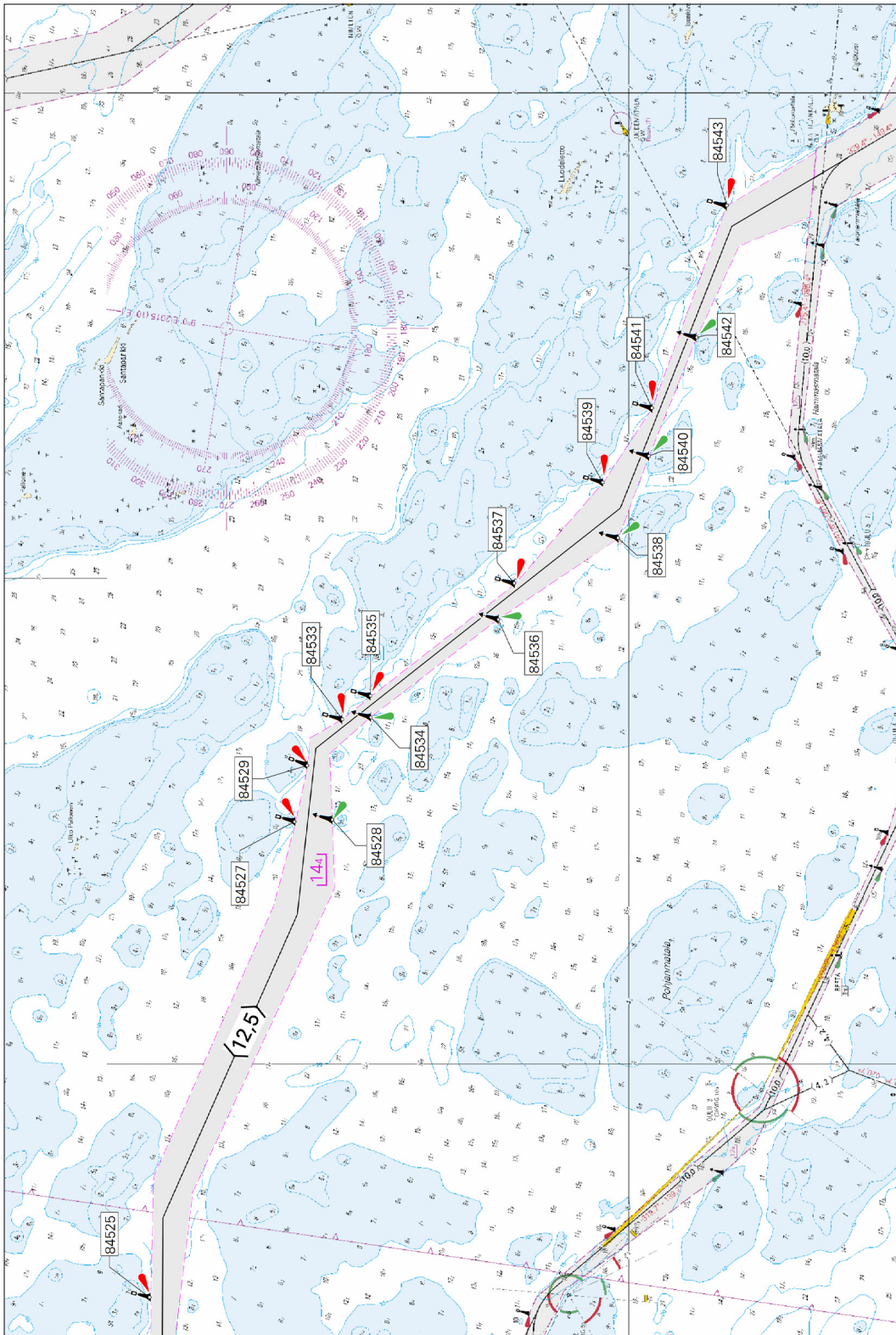
65°09.154'N 24°57.675'E | 84543



Kuva viitteeksi, karttaotteet ei merikartan mittakaavassa / Bild för referens, kortutdrag inte i sjökortets skala / Image for reference, chart extracts not to scale of chart



Kuva viitteeksi, karttaotteet ei merikartan mittakaavassa / Bild för referens, kortutdrag inte i sjökortets skala / Image for reference, chart extracts not to scale of chart



Kuva viitteeksi, karttaotteet ei merikartan mittakaavassa / Bild för referens, kortutdrag inte i sjökortets skala / Image for reference, chart extracts not to scale of chart

(Traficom, Helsinki/Helsingfors 2019)

Suomi. Perämeri. Oulu. Väylät.

Finland. Bottenviken. Uleåborg. Farleder.

Finland. Bay of Bothnia. Oulu. Fairways.

Kartat / Kort / Charts

57 (INT 1148)

119.B

958 (INT 1209)

G/INDEX,G845,G846,G846.1,G847

Edellinen / Föregående / Previous

55 /2019

30 /2019

55 /2019

55 /2019

Ajankohta: noin 31.7.2019 mennessä

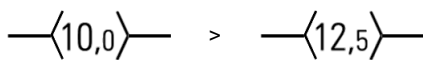
Tidpunkt: senast omkring 31.7.2019

Time: approximately by 31 July 2019

Viite/Referens/Reference: 347 /2018

1 57, 119.B, 958, G/INDEX, G845, G846, G846.1, G847

Muuta
Ändra
Amend



Kulkusyvyyden muutos pisteiden välillä:

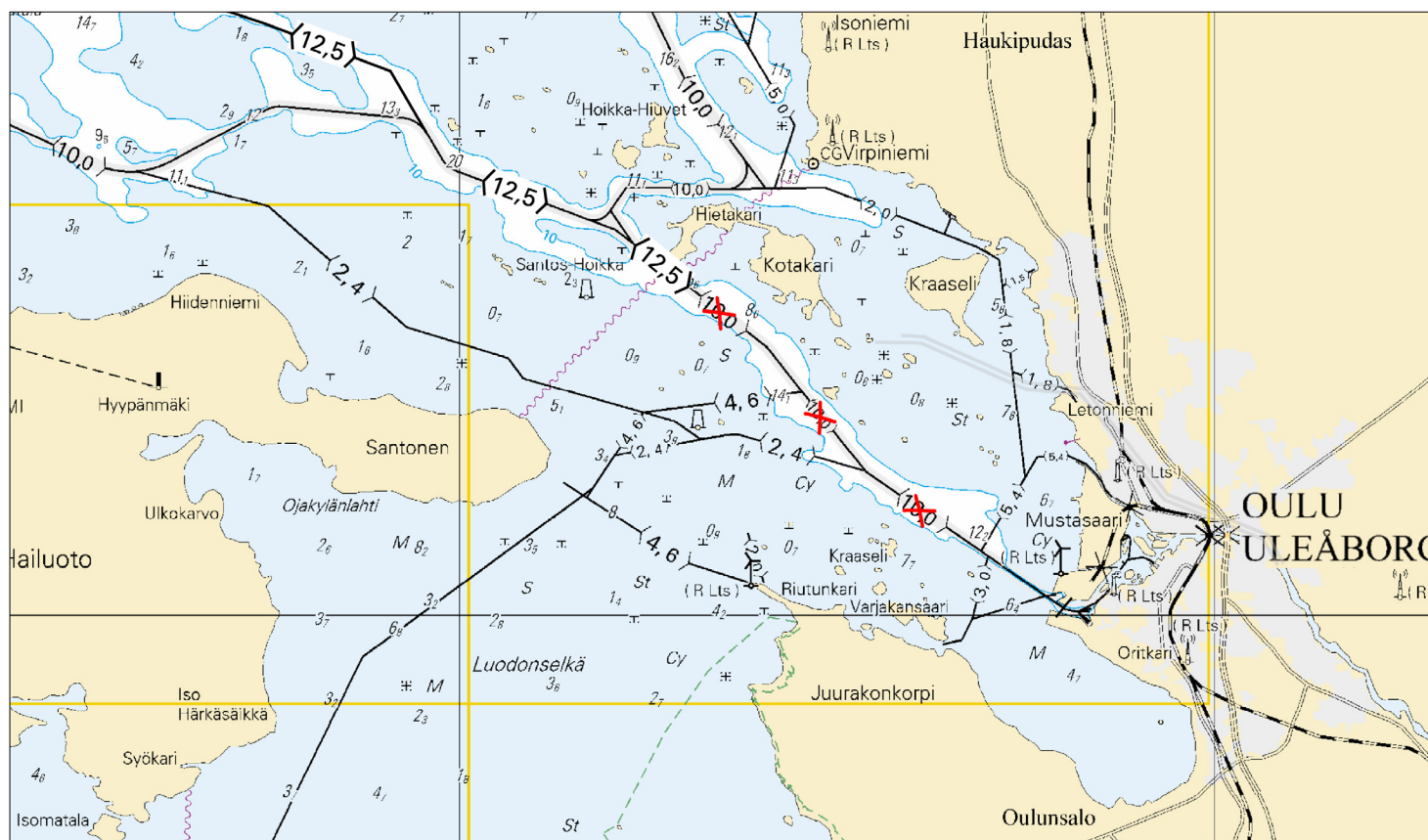
(1) 65°08.07'N 24°58.72'E

Ändrat leddjupgående mellan positionerna:

(2) 65°00.11'N 25°24.05'E

Amended max. draught between the positions:

2



Kuva viitteeksi, karttaotteen ei merikartan mittakaavassa / Bild för referens, kortutdrag inte i sjökortets skala / Image for reference, chart extracts not to scale of chart

Paatsjoen vesistö/Paatsjoki vattendrag/Paatsjoki watercourse

(Ei tiedonantoja. / Inga notiser. / No notices.)

Saimaan kanava/Saima kanal/Saimaa Canal

(Ei tiedonantoja. / Inga notiser. / No notices.)

Pohjoinen Itämeri/Norra Östersjön/Northern Baltic

(Ei tiedonantoja. / Inga notiser. / No notices.)

Tiedotuksia/Upplysningar /Announcements

57 /2019 (2019-03-20)

Suomi. GPS viikkonumerotieto. Mahdollinen häiriö.

Finland. Överslag i veckonumereringen hos GPS-systemet. Eventuell störning.

Finland. GPS Week Number Roll Over. Potential disruption.

GPS-satelliittijärjestelmän lähettämä viikkonumerotieto (joka on rajoitettu 1024 viikkoon), nollautuu seuraavan kerran 6.4.2019. Vanhojen GPS vastaanottimien osalta, joita ei ole päivitetty yli 10 vuoteen, tapahtuma saattaa aiheuttaa ongelmia laitteen kellonaika- sekä päivä-määrätiedossa, joka voi vaikuttaa paikannustarkkuuteen tai yleisesti laitteen toimintaan.

Lisätietoja: <https://www.iala-aism.org/notice-gps-roll-over-april-67-2019/>

Veckonumereringen hos GPS-systemet (som är begränsat till 1024 veckor) kommer att nollas den 6 april 2019. I gamla GPS-mottagare, som inte har uppdaterats på över 10 år, kan överslaget medföra felaktiga tids- och datuuppgifter som i sin tur kan påverka positionspålitligheten eller enhetens allmänna funktion.

Ytterligare information: <https://www.iala-aism.org/notice-gps-roll-over-april-67-2019/>

The second scheduled GPS week number rollover (1,024-week cycle) will occur on April 6th, 2019. Old GPS receivers that have not been updated in the last 10-15 years may read the incorrect time and date, which may affect the position accuracy or the general performance of the unit.

For more information: <https://www.iala-aism.org/notice-gps-roll-over-april-67-2019/>

(IALA, 2019)

***58 /2019** (2019-03-20)

Suomi. Kesäaika 2019.

Finland. Sommartid 2019.

Finland. Summer time 2019.

Ajankohta: 31.3. – 27.10.2019

Tidpunkt: 31.3. – 27.10.2019

Time: March 31 - October 27, 2019

Suomessa on käytössä kesäaika mainittuna ajanjaksona. Kesäajan käyttöönotto tapahtuu sunnuntaina 31. päivänä maaliskuuta klo 03.00 siirtämällä kellonaika tunti eteenpäin (UTC + 3h). Kesäaika päättyy sunnuntaina 27. päivänä lokakuuta klo 04.00 siirtämällä kellonaika tunti taaksepäin Suomen viralliseen, eli talviaikaan (UTC + 2h).

Under nämnda tid råder det sommartid i Finland. Sommartiden börjar söndagen den 31 mars kl. 03.00, varvid klockan ställs en timme framåt (UTC + 3h). Sommartiden upphör söndagen den 27 oktober kl. 04.00, varvid klockan ställs en timme tillbaka till Finlands officiella tid, dvs. vintertid (UTC + 2h).

During the above mentioned period, summer time is observed in Finland. Summer time starts on Sunday, March 31 at 03:00, when clocks are adjusted forward one hour (UTC + 3h). Summer time ends on Sunday, October 27 at 04:00, when clocks are adjusted backward one hour to winter time (UTC + 2h).

(Traficom, Helsinki/Helsingfors 2019)