

**Tm/Ufs/NtM 10 / 68 - 75 / 10.04.2019****Sisältö - Innehåll - Content (68 - 75 / 2019)**

Alue / Område / Area	Tiedonanto / Notis / Notice	Kartor / Kort / Charts
Suomenlahti	*69/2019	20, B
	*70/2019	14, 15, 16, 17, 18, 19, 20, 21, 22, 101, 132, 136, 138, 191, 192, 951, 952, 953, 954, A, B
Saaristomeri	*71/2019	22, 24, 27, 136, 167, 952, 953, 954, B, C, D
	*74/2019	30, 109, C
Pohjoinen Itämeri	*72/2019	27, 167, 935, 953, 954, C, D
	73/2019	935, 953
Tiedotuksia	*68/2019	
	*75(T)/2019	
	*65(T)/2019	57, 58, 60, 958, G

**Koskee seuraavia karttoja - Berörda sjökort - Affected charts**

Kartta / Kort / Chart	Tiedonannot / Notiser / Notices
14	*70/2019
15	*70/2019
16	*70/2019
17	*70/2019
18	*70/2019
19	*70/2019
20	*69/2019, *70/2019
21	*70/2019
22	*70/2019, *71/2019
24	*71/2019
27	*71/2019, *72/2019
30	*74/2019
101	*70/2019
109	*74/2019
132	*70/2019
136	*70/2019, *71/2019
138	*70/2019
167	*71/2019, *72/2019
191	*70/2019
192	*70/2019
935	*72/2019, 73/2019
951	*70/2019
952	*70/2019, *71/2019
953	*70/2019, *71/2019, *72/2019, 73/2019
954	*70/2019, *71/2019, *72/2019
A	*70/2019
B	*69/2019, *70/2019, *71/2019
C	*71/2019, *72/2019, *74/2019
D	*71/2019, *72/2019

# Suomenlahti/Finska viken/Gulf of Finland

\*69 /2019 (2019-04-10)

Suomi. Suomenlahti. Raasepori. Träskö. Tärngrundet. Turvalaitteet  
Finland. Finska viken. Raseborg. Träskö. Tärngrundet. Säkerhetsanordningar  
Finland. Gulf of Finland. Raseborg. Träskö. Tärngrundet. Buoyage

Kartat / Kort / Charts

20 (INT 1252)

B633

Edellinen / Föregående / Previous

49 /2019

60 /2019

1 20, B633

Poista  
Stryk  
Delete



TRÄSKÖ

Alempi  
Nedre  
Front

59°53.085'N 23°38.161'E | 11380, (C5048)

2 20, B633

Poista  
Stryk  
Delete



TRÄSKÖ

Ylempi  
Övre  
Rear

59°53.148'N 23°38.210'E | 11381, (C5048.1)

3 20, B633

Poista  
Stryk  
Delete



Taululinja seuraavien pisteiden väliltä:  
Enslinje mellan följande positioner:  
Leading line between the following positions:

(1) 59°53.148'N 23°38.210'E  
(2) 59°52.834'N 23°37.966'E

4 20, B633

Muuta  
Ändra  
Amend



>



TÄRNGRUND  
Fl.WRG.3s  
G 149,0°- 196,0°  
W 196,0°- 204,5°  
R 204,5°- 211,5°

Sektoriloisto (2.2M5m)  
Sektorfyr (2.2M5m)  
Sector light (2.2M5m)

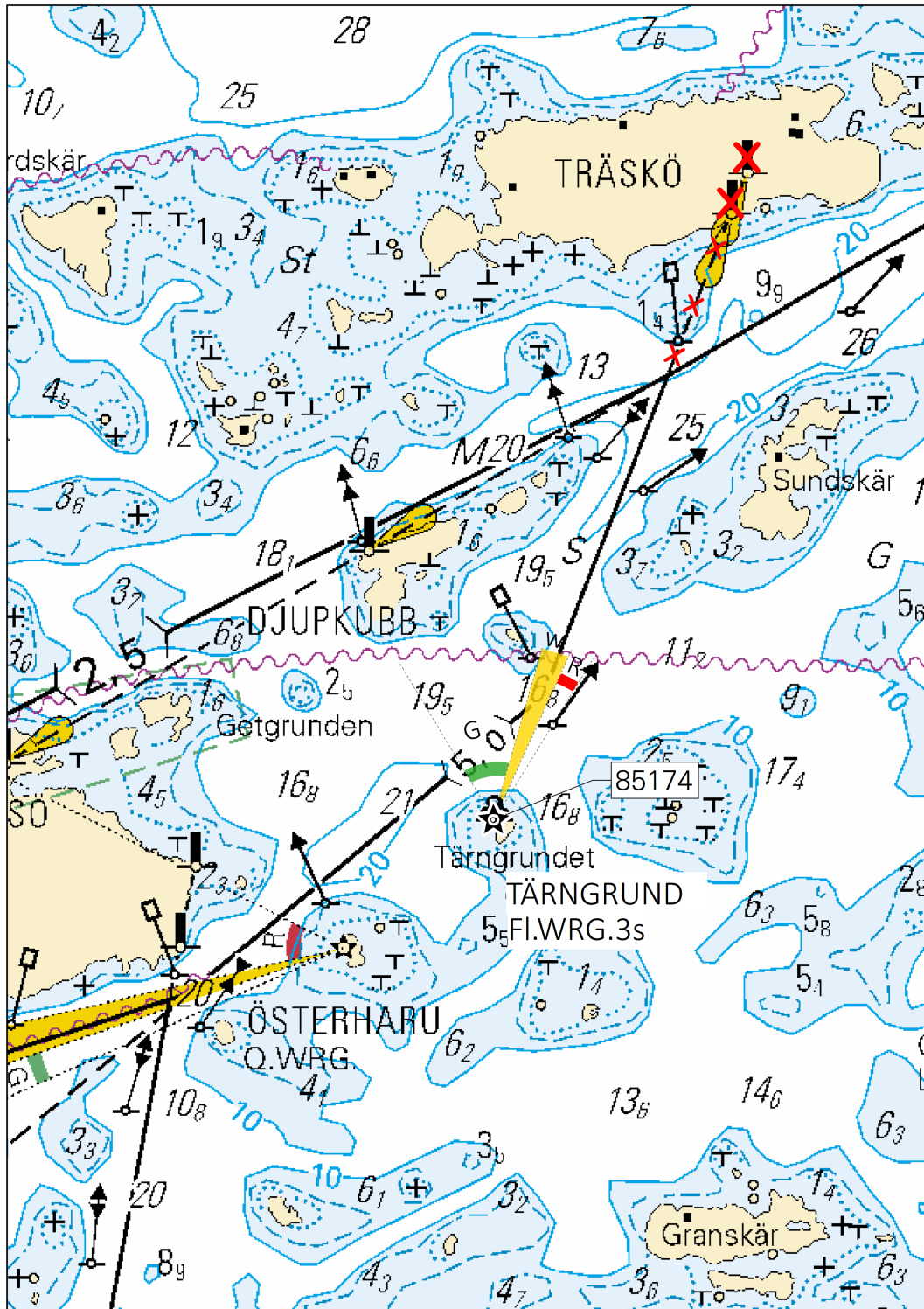
59°52.147'N 23°37.433'E | 85174

5

Muutos toteutetaan ilman erillistä ilmoitusta 31.5.2019 mennessä.

Ändringen sker senast 31.5.2019. Separat meddelande utgår ej.

The amendment will be carried out by 31 May 2019 without further notice.



Kuva viitteeksi, karttaotteet ei merikartan mittakaavassa / Bild för referens, kortutdrag inte i sjökortets skala / Image for reference, chart extracts not to scale of chart

( Traficom, Helsinki/Helsingfors 2019 )

**Suomi. Suomenlahti. Kaapeli välille Kotka - Hanko. Kaapelit ja johdot**  
**Finland. Finska viken. Kabel mellan Kotka och Hangö. Kablar och rörledningar**  
**Finland. Gulf of Finland. Cable between Kotka and Hanko. Cables and pipelines**

Kartat / Kort / Charts	Edellinen / Föregående / Previous
14 (INT 1246)	62 /2019
15 (INT 1247)	337 /2018
16 (INT 1248)	286 /2018
17 (INT 1249)	63 /2019
18 (INT 1250)	60 /2019
19 (INT 1251)	8 /2019
20 (INT 1252)	69 /2019
21 (INT 1253)	49 /2019
22 (INT 1254)	47 /2019
101.C (INT 12461)	51 /2019
132 (INT 12511)	242 /2018
136 (INT 1154)	47 /2019
138 (INT 1155)	62 /2019
191 (INT 1159)	60 /2019
192 (INT 1160)	326 /2018
951	51 /2019
952	60 /2019
953	64 /2019
954 (INT 1210)	64 /2019
A610,A610.1,A611,A613,A613.1,A614,A615,A616,A618,A620,A623,A624, A625,A626,A626.1,A627,A628,A/Helsinki - Tallinna	62 /2019
B625,B626,B626.1,B627,B628,B629,B629.2,B629.1,B631,B632,B636,B63 7,B637.1,B638,B/Hanko - Haapsalu,B/Helsinki - Tallinn	69 /2019

Kumotaan/Utgår/Cancelled: 79(P) /2018

---

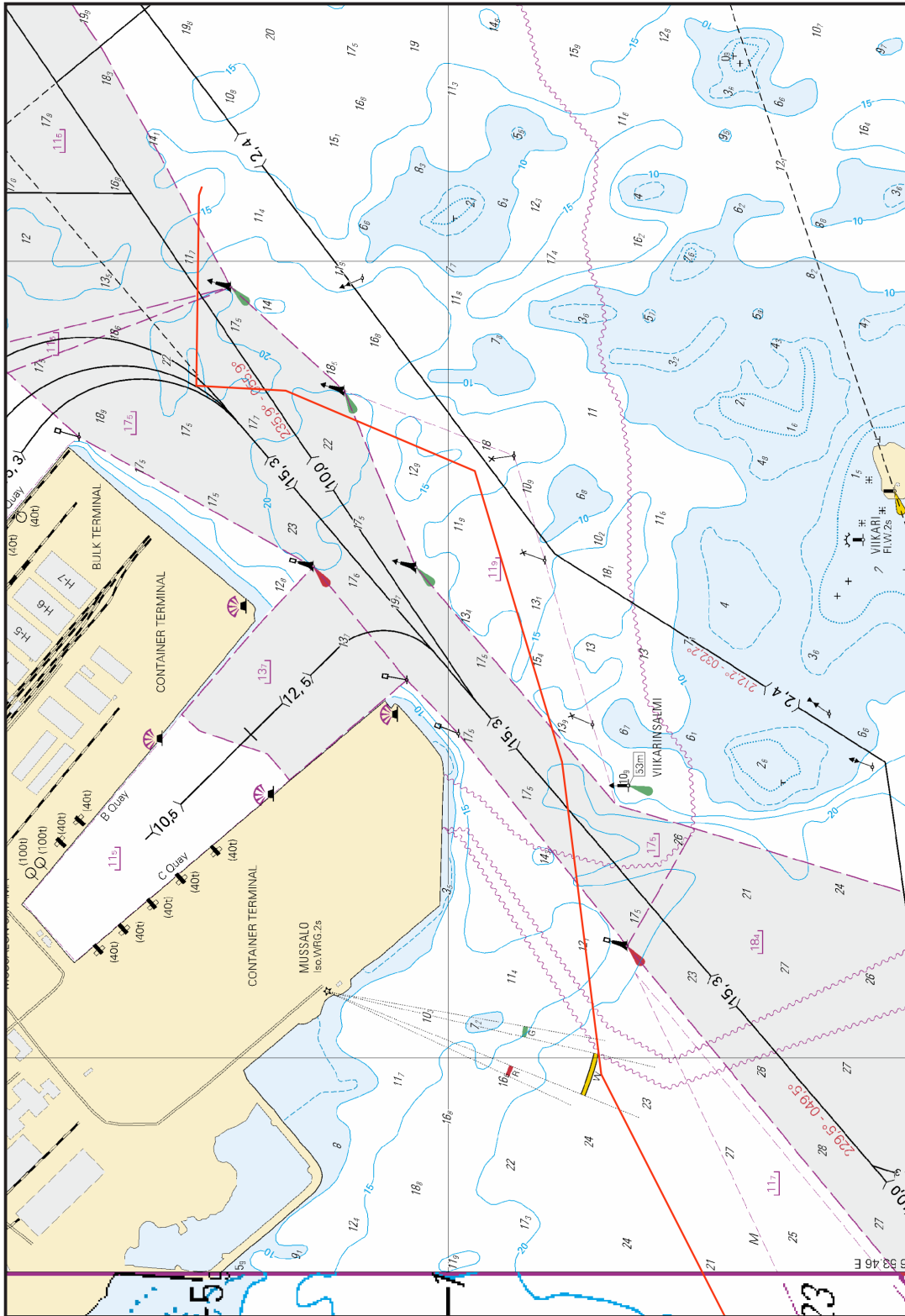
1 14, 15, 16, 17, 18, 101.C, 138, 191, 192, 951, 952, A610, A610.1, A611, A613, A613.1, A614, A615, A616, A618, A620, A623, A624, A625, A626, A626.1, A/Helsinki - Tallinna, B625, B626, B626.1, B/Helsinki - Tallinn

Lisää  
Inför  
Add

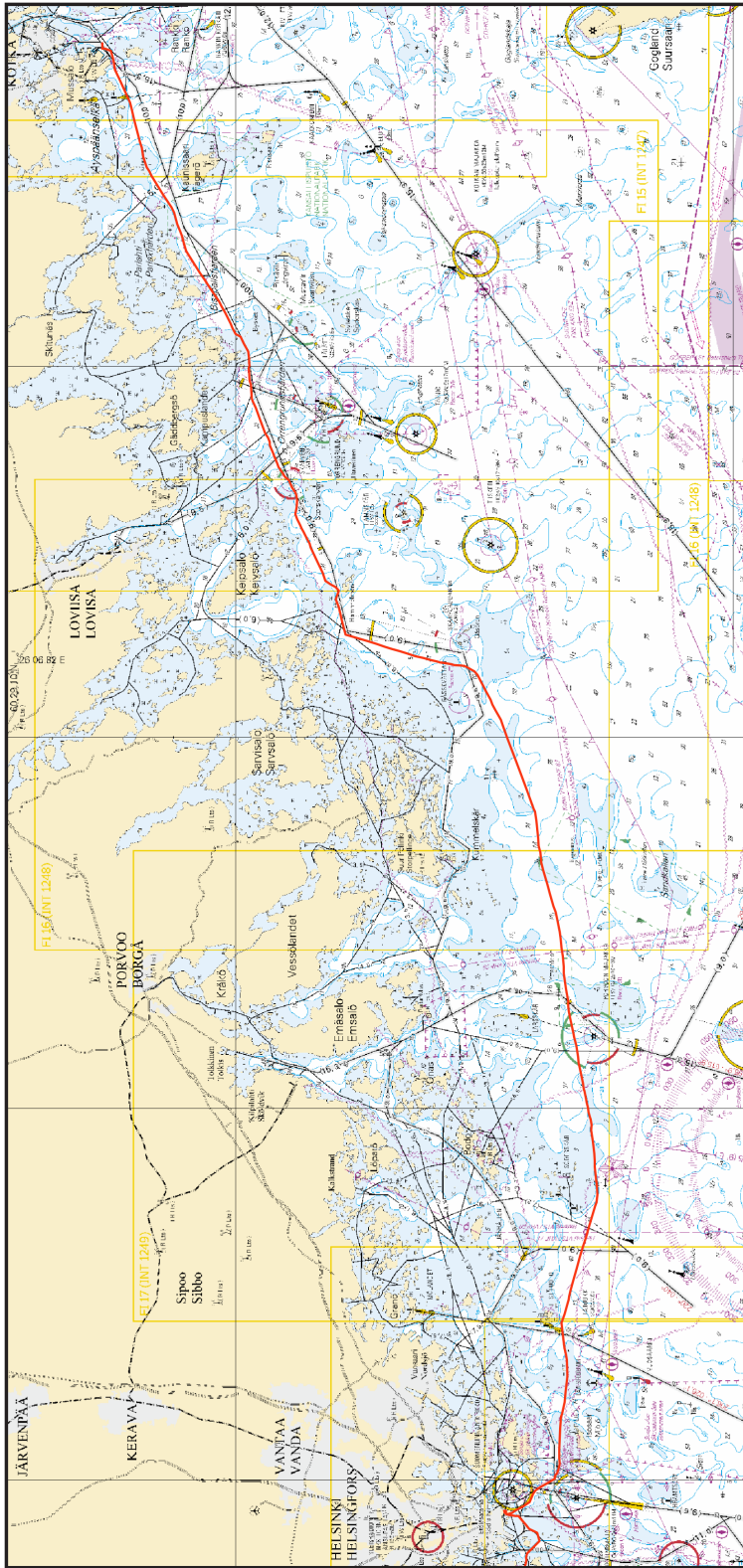


Seuraavien pisteiden välille:  
Mellan följande positioner:  
Between the following positions:

- (1) 60°25.30'N 26°56.18'E | Kotka, Mussalo
- (2) 60°25.32'N 26°55.70'E
- (3) 60°25.19'N 26°55.67'E
- (4) 60°24.97'N 26°55.48'E
- (5) 60°24.85'N 26°54.72'E
- (6) 60°24.80'N 26°53.96'E
- (7) 60°24.20'N 26°51.24'E
- (8) 60°23.53'N 26°46.07'E
- (9) 60°22.45'N 26°42.43'E
- (10) 60°21.95'N 26°39.28'E
- (11) 60°20.48'N 26°34.63'E
- (12) 60°19.98'N 26°32.59'E
- (13) 60°19.79'N 26°32.40'E
- (14) 60°19.48'N 26°31.17'E
- (15) 60°19.42'N 26°30.06'E
- (16) 60°19.46'N 26°29.84'E
- (17) 60°19.34'N 26°27.39'E
- (18) 60°18.26'N 26°21.82'E
- (19) 60°17.85'N 26°20.80'E
- (20) 60°17.52'N 26°19.40'E
- (21) 60°17.60'N 26°18.02'E
- (22) 60°16.39'N 26°12.68'E
- (23) 60°15.86'N 26°11.87'E
- (24) 60°15.96'N 26°11.19'E
- (25) 60°15.58'N 26°08.33'E
- (26) 60°10.26'N 26°05.35'E
- (27) 60°07.96'N 25°54.00'E
- (28) 60°05.42'N 25°23.18'E
- (29) 60°06.87'N 25°12.96'E
- (30) 60°06.62'N 25°08.76'E
- (31) 60°06.94'N 25°05.06'E
- (32) 60°06.98'N 25°01.25'E
- (33) 60°07.06'N 25°00.59'E
- (34) 60°07.19'N 25°00.08'E
- (35) 60°07.94'N 24°59.17'E
- (36) 60°08.19'N 24°58.20'E
- (37) 60°08.74'N 24°57.50'E
- (38) 60°09.06'N 24°57.22'E
- (39) 60°09.12'N 24°57.27'E
- (40) 60°09.16'N 24°57.35'E
- (41) 60°09.12'N 24°57.52'E | HKI, Kaivopuisto



Kuva viitteeksi, karttaotteen ei merikartan mittakaavassa / Bild för referens, kortutdrag inte i sjökortets skala / Image for reference, chart extracts not to scale of chart



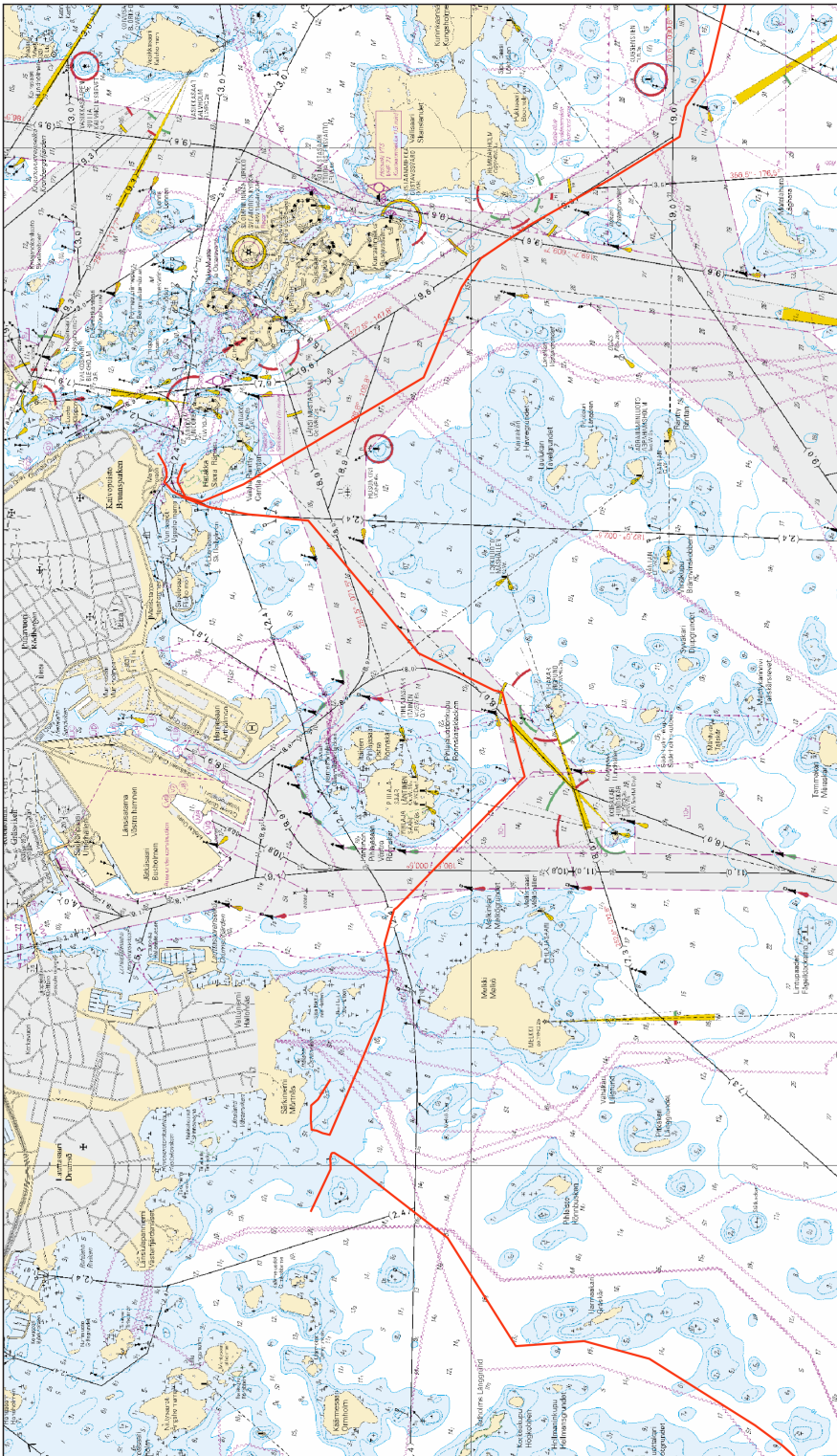
Kuva viitteeksi, karttaotteet ei merikartan mittakaavassa / Bild för referens, kortutdrag inte i sjökortets skala / Image for reference, chart extracts not to scale of chart

- (1) 60°09.22'N 24°57.61'E | HKI, Kaivopuisto
- (2) 60°09.19'N 24°57.39'E
- (3) 60°09.12'N 24°57.25'E
- (4) 60°09.03'N 24°57.18'E
- (5) 60°08.64'N 24°57.05'E
- (6) 60°08.21'N 24°56.03'E
- (7) 60°07.87'N 24°55.72'E
- (8) 60°07.78'N 24°55.07'E
- (9) 60°08.30'N 24°54.02'E
- (10) 60°08.35'N 24°53.20'E
- (11) 60°08.54'N 24°52.24'E
- (12) 60°08.62'N 24°52.28'E
- (13) 60°08.62'N 24°52.46'E
- (14) 60°08.55'N 24°52.66'E | HKI, Lauttasaari

Lisää  
Inför  
Add



Seuraavien pisteiden välille:  
Mellan följande positioner:  
Between the following positions:



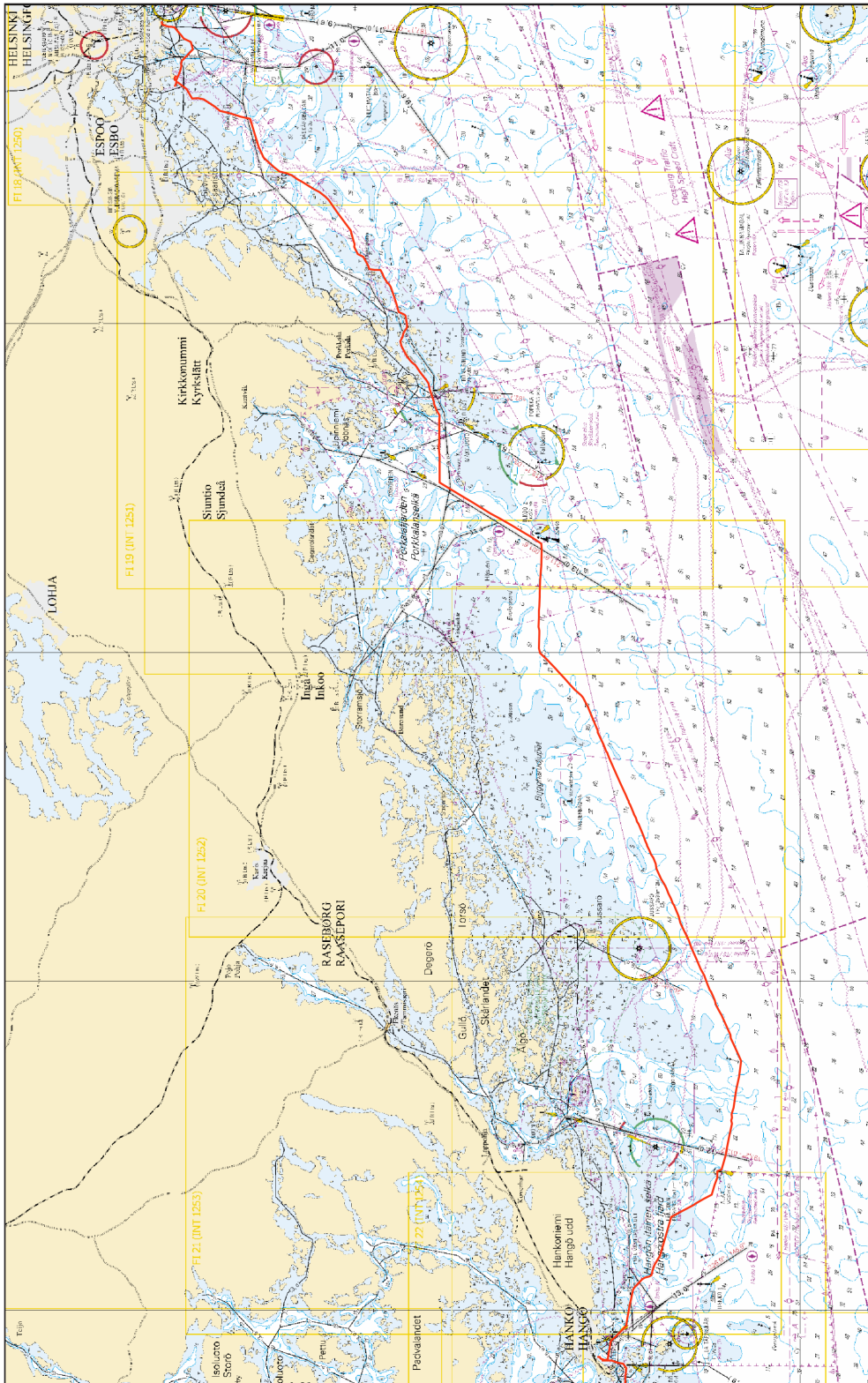
18, 19, 20, 21, 22, 132, 136, 191, 952, 953, 954, A626, A626.1, A627, A628, A/Helsinki - Tallinna, B626, B626.1, B627, B628, B629, B629.2, B629.1, B631, B632, B636, B637, B637.1, B638, B/Hanko - Haapsalu, B/Helsinki - Tallinn

- (1) 60°08.62'N 24°51.64'E | HKI, Lauttasaari  
 (2) 60°08.53'N 24°52.13'E  
 (3) 60°08.08'N 24°51.37'E  
 (4) 60°07.82'N 24°50.57'E  
 (5) 60°07.56'N 24°50.62'E  
 (6) 60°07.30'N 24°50.47'E  
 (7) 60°06.86'N 24°49.92'E  
 (8) 60°06.58'N 24°49.43'E  
 (9) 60°05.20'N 24°48.74'E  
 (10) 60°04.58'N 24°45.15'E  
 (11) 60°01.62'N 24°41.37'E  
 (12) 60°00.61'N 24°38.50'E  
 (13) 60°00.43'N 24°37.07'E  
 (14) 59°59.76'N 24°35.02'E  
 (15) 59°59.26'N 24°34.95'E  
 (16) 59°58.79'N 24°33.41'E  
 (17) 59°58.43'N 24°31.09'E  
 (18) 59°58.10'N 24°30.77'E  
 (19) 59°58.02'N 24°29.68'E  
 (20) 59°58.23'N 24°29.08'E  
 (21) 59°58.30'N 24°28.17'E  
 (22) 59°57.06'N 24°24.58'E  
 (23) 59°56.58'N 24°21.74'E  
 (24) 59°56.53'N 24°15.51'E  
 (25) 59°51.90'N 24°10.00'E  
 (26) 59°51.95'N 23°59.90'E  
 (27) 59°49.97'N 23°55.94'E  
 (28) 59°42.71'N 23°22.72'E  
 (29) 59°43.57'N 23°12.81'E  
 (30) 59°43.79'N 23°12.61'E  
 (31) 59°44.04'N 23°10.53'E  
 (32) 59°45.96'N 23°08.38'E  
 (33) 59°46.82'N 23°03.10'E  
 (34) 59°47.27'N 23°02.72'E  
 (35) 59°47.64'N 23°01.82'E  
 (36) 59°47.95'N 22°58.69'E  
 (37) 59°48.70'N 22°57.14'E  
 (38) 59°48.85'N 22°55.45'E  
 (39) 59°48.96'N 22°55.43'E  
 (40) 59°49.17'N 22°55.55'E  
 (41) 59°49.20'N 22°55.70'E  
 (42) 59°49.31'N 22°55.72'E | Hanko

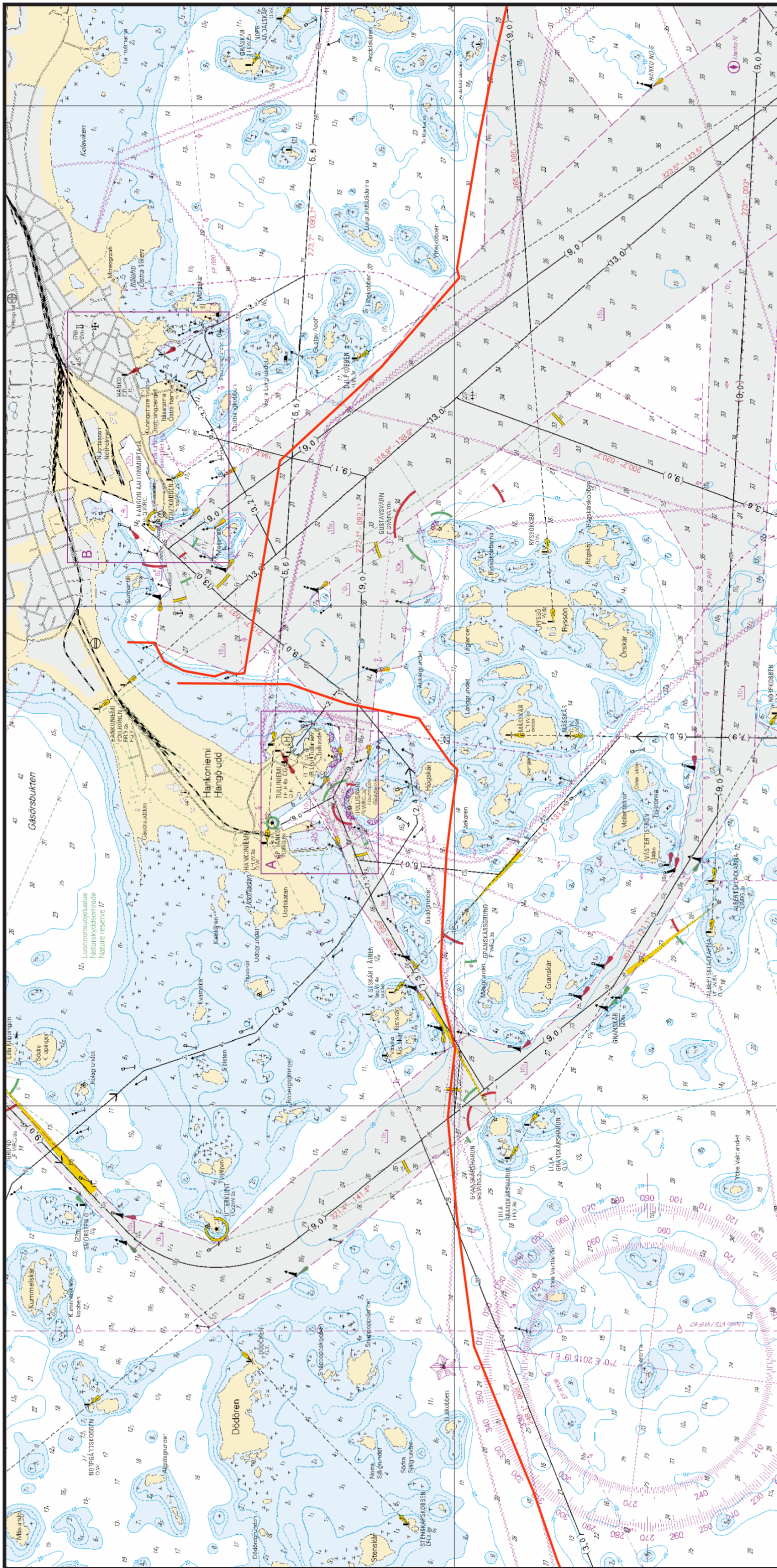
Lisää  
 Inför  
 Add



Seuraavien pisteiden välille:  
 Mellan följande positioner:  
 Between the following positions:



Kuva viitteeksi, karttaotteen ei merikartan mittakaavassa / Bild för referens, kortutdrag inte i sjökortets skala / Image for reference, chart extracts not to scale of chart



Kuva viitteeksi, karttaotteet ei merikartan mittakaavassa / Bild för referens, kortutdrag inte i sjökortets skala / Image for reference, chart extracts not to scale of chart

( Eastern Light Finland 1 Oy )

# Saaristomeri/Skärgårdshavet/Archipelago Sea

\*71 /2019 (2019-04-10)

Suomi. Saaristomeri. Kaapeli välille Hanko - Utö. Kaapelit ja johdot  
 Finland. Skärgårdshavet. Kabel mellan Hangö och Utö. Kablar och rörledningar  
 Finland. Archipelago Sea. Cable between Hanko and Utö. Cables and pipelines

Kartat / Kort / Charts	Edellinen / Föregående / Previous
22 (INT 1254)	70 /2019
24 (INT 1187)	
27 (INT 1190)	355 /2018
136 (INT 1154)	70 /2019
167,167.A (INT 11901)	355 /2018
952	70 /2019
953	70 /2019
954 (INT 1210)	70 /2019
B636,B637,B637.1,B638,B644,B647,B/Hanko - Haapsalu	70 /2019
C714,C714.1A,C714.1	64 /2019
D651,D701,D711,D711.1,D713,D714,D714.1A,D714.1,D715,D715.1,D/Utö - Turku	64 /2019
Kumotaan/Utgår/Cancelled:	83(P) /2018

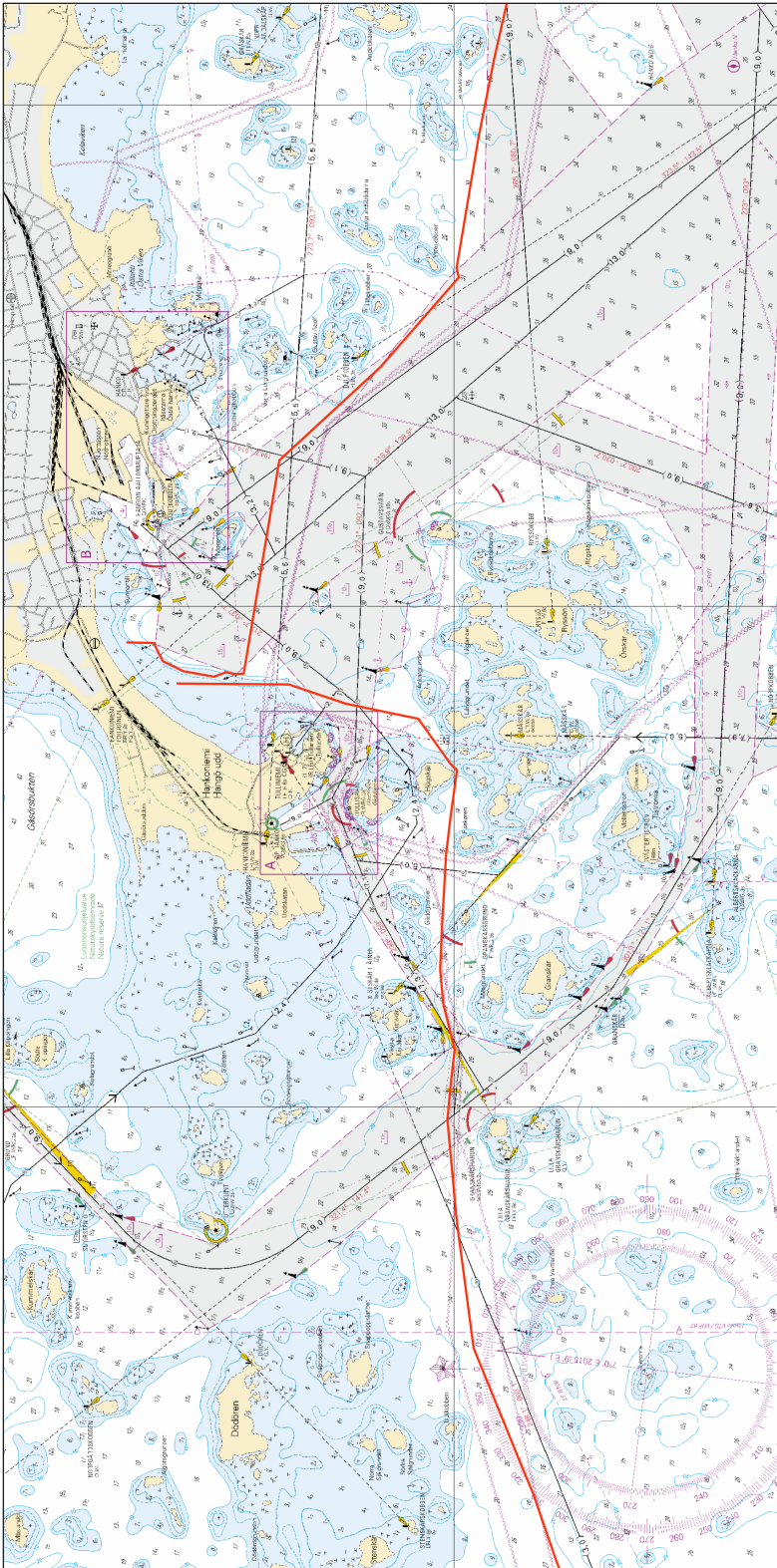
1 22, 24, 27, 136, 167, 167.A, 952, 953, 954, B636, B637, B637.1, B638, B644, B647, B/Hanko - Haapsalu, C714, C714.1A, C714.1, D651, D701, D711, D711.1, D713, D714, D714.1A, D714.1, D715, D715.1, D/Utö - Turku

- (1) 59°49.11'N 22°55.38'E | Hanko, Hangö
- (2) 59°48.66'N 22°55.37'E
- (3) 59°48.45'N 22°55.23'E
- (4) 59°48.13'N 22°55.11'E
- (5) 59°47.99'N 22°54.70'E
- (6) 59°48.04'N 22°53.46'E
- (7) 59°48.03'N 22°52.75'E
- (8) 59°47.99'N 22°52.47'E
- (9) 59°48.02'N 22°51.92'E
- (10) 59°47.92'N 22°50.07'E
- (11) 59°47.38'N 22°47.32'E
- (12) 59°47.11'N 22°46.33'E
- (13) 59°48.88'N 22°32.54'E
- (14) 59°49.11'N 22°28.04'E
- (15) 59°49.34'N 22°26.85'E
- (16) 59°49.66'N 22°25.83'E
- (17) 59°49.82'N 22°24.91'E
- (18) 59°49.80'N 22°24.69'E
- (19) 59°50.35'N 22°23.32'E
- (20) 59°50.46'N 22°22.62'E
- (21) 59°51.80'N 22°20.04'E
- (22) 59°52.64'N 22°16.48'E
- (23) 59°52.92'N 22°12.68'E
- (24) 59°52.85'N 22°09.57'E
- (25) 59°52.26'N 22°07.48'E
- (26) 59°52.04'N 22°05.08'E
- (27) 59°52.30'N 21°57.68'E
- (28) 59°52.25'N 21°56.27'E
- (29) 59°52.20'N 21°55.68'E
- (30) 59°52.01'N 21°54.56'E
- (31) 59°51.99'N 21°53.06'E
- (32) 59°51.57'N 21°48.98'E
- (33) 59°51.16'N 21°40.40'E
- (34) 59°50.04'N 21°35.02'E
- (35) 59°49.88'N 21°34.76'E
- (36) 59°49.85'N 21°34.49'E
- (37) 59°49.27'N 21°33.04'E
- (38) 59°48.02'N 21°27.07'E
- (39) 59°47.78'N 21°22.50'E
- (40) 59°47.53'N 21°21.76'E
- (41) 59°47.45'N 21°21.68'E
- (42) 59°47.41'N 21°21.27'E
- (43) 59°47.28'N 21°21.20'E
- (44) 59°47.23'N 21°21.27'E
- (45) 59°47.22'N 21°21.43'E
- (46) 59°47.12'N 21°21.86'E
- (47) 59°47.24'N 21°22.00'E | Utö

Lisää  
 Inför  
 Add

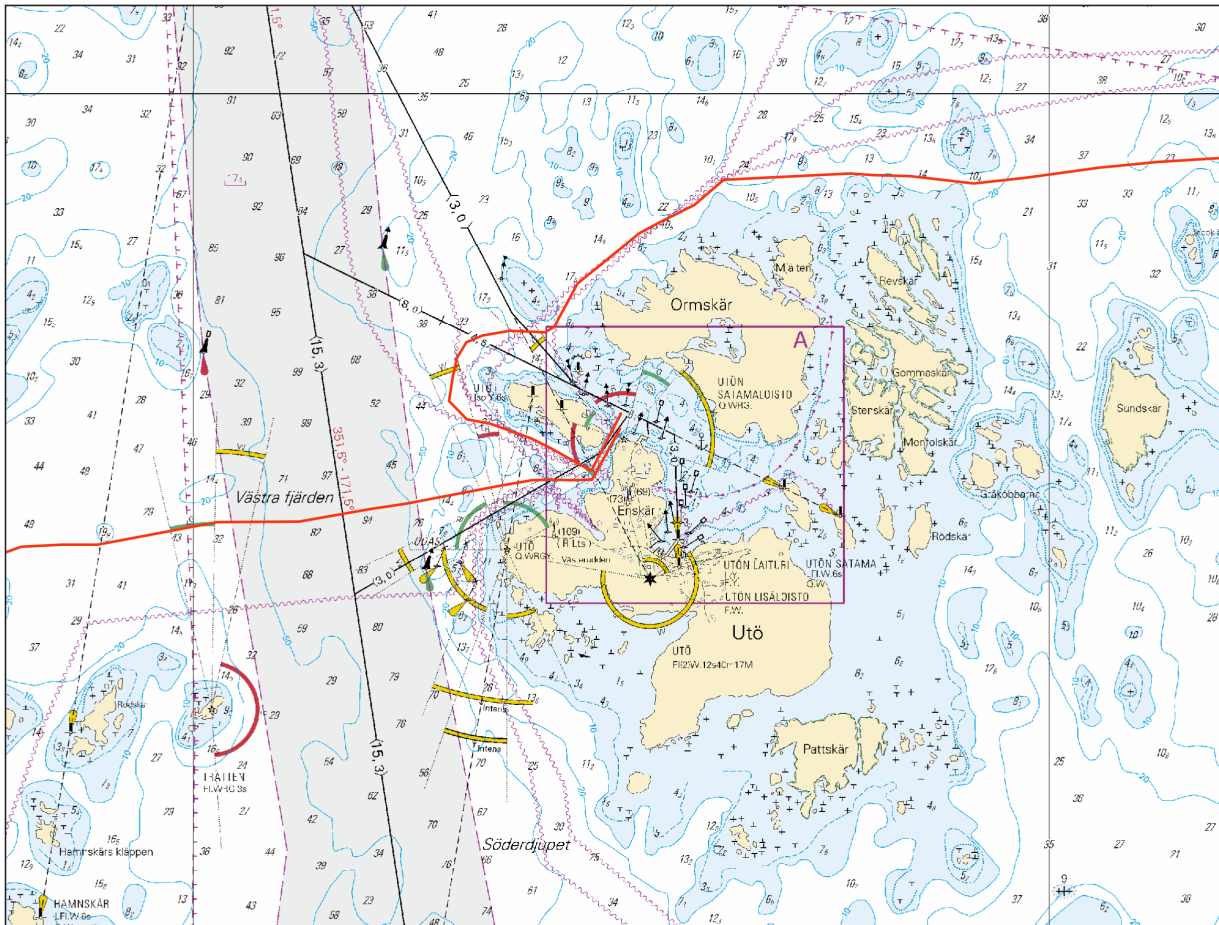


Seuraavien pisteiden välille:  
 Mellan följande positioner:  
 Between the following positions:



Kuva viitteeksi, karttaotteet ei merikartan mittakaavassa / Bild för referens, kortutdrag inte i sjökortets skala / Image for reference, chart extracts not to scale of chart





Kuva viitteeksi, karttaotteet ei merikartan mittakaavassa / Bild för referens, kortutdrag inte i sjökortets skala / Image for reference, chart extracts not to scale of chart

( Eastern Light Finland 1 Oy )

\*74 /2019 (2019-04-10)

Suomi. Saaristomeri. Kumlinge. Östra Varpskär. Turvalaitteet  
 Finland. Skärgårdshavet. Kumlinge. Östra Varpskär. Säkerhetsanordningar  
 Finland. Archipelago Sea. Kumlinge. Östra Varpskär. Buoyage

Kartat / Kort / Charts

30 (INT 1193)

109.A

C738,C738.1

Edellinen / Föregående / Previous

64 /2019

64 /2019

72 /2019

1 30, 109.A, C738, C738.1

Siirrä  
 Flytta  
 Move



Paikasta/Från/From

(1) 60°17.810'N 20°47.130'E

Paikkaan/Till/To

(2) 60°17.829'N 20°47.169'E | 6958

2 30, 109.A, C738, C738.1

Siirrä  
 Flytta  
 Move



Paikasta/Från/From

(1) 60°17.880'N 20°46.880'E

Paikkaan/Till/To

(2) 60°17.886'N 20°46.985'E | 28226

3

Muutokset toteutetaan ilman erillistä ilmoitusta 31.5.2019 mennessä.

Ändringarna sker senast 31.5.2019. Separat meddelande utgår ej.

The amendments will be carried out by 31 May 2019 without further notice.

( Traficom, Helsinki/Helsingfors 2019 )

## **Ahvenanmeri/Ålands hav/Aland Sea**

(Ei tiedonantoja. / Inga notiser. / No notices.)

---

## **Selkämeri/Bottenhavet/Bothnian Sea**

(Ei tiedonantoja. / Inga notiser. / No notices.)

---

## **Merenkurkku/Kvarken/The Quark**

(Ei tiedonantoja. / Inga notiser. / No notices.)

---

## **Perämeri/Bottenviken/Bay of Bothnia**

(Ei tiedonantoja. / Inga notiser. / No notices.)

---

## **Vuoksen vesistö/Vuoksens vattendrag/Vuoksi watercourse**

(Ei tiedonantoja. / Inga notiser. / No notices.)

---

## **Kymijoen vesistö/Kymmene älvs vattendrag/Kymijoki watercourse**

(Ei tiedonantoja. / Inga notiser. / No notices.)

---

## **Kokemäenjoen vesistö/Kumo älvs vattendrag/Kokemäijoki watercourse**

(Ei tiedonantoja. / Inga notiser. / No notices.)

---

## **Oulujoen vesistö/Ule älvs vattendrag/Oulujoki watercourse**

(Ei tiedonantoja. / Inga notiser. / No notices.)

---

## **Paatsjoen vesistö/Paatsjoki vattendrag/Paatsjoki watercourse**

(Ei tiedonantoja. / Inga notiser. / No notices.)

---

## **Saimaan kanava/Saima kanal/Saimaa Canal**

(Ei tiedonantoja. / Inga notiser. / No notices.)

---

# Pohjoinen Itämeri/Norra Östersjön/Northern Baltic

\*72 /2019

(2019-04-10)

Suomi. Pohjoinen Itämeri. Kaapeli välille Utö - Armbågen. Kaapelit ja johdot  
 Finland. Norra Östersjön. Kabel mellan Utö och Armbågen. Kablar och rörledningar  
 Finland. Northern Baltic. Cable between Utö and Armbågen. Cables and pipelines

Kartat / Kort / Charts	Edellinen / Föregående / Previous
27 (INT 1190)	71 /2019
167,167.A (INT 11901)	71 /2019
935	342 /2018
953	71 /2019
954 (INT 1210)	71 /2019
C714,C714.1A,C714.1	71 /2019
D713,D714,D714.1A,D714.1,D/Utö - Turku	71 /2019

Kumotaan/Utgår/Cancelled: 88(P) /2018

1 27, 167, 167.A, 935, 953, 954, C714, C714.1A, C714.1, D713, D714, D714.1A, D714.1, D/Utö - Turku

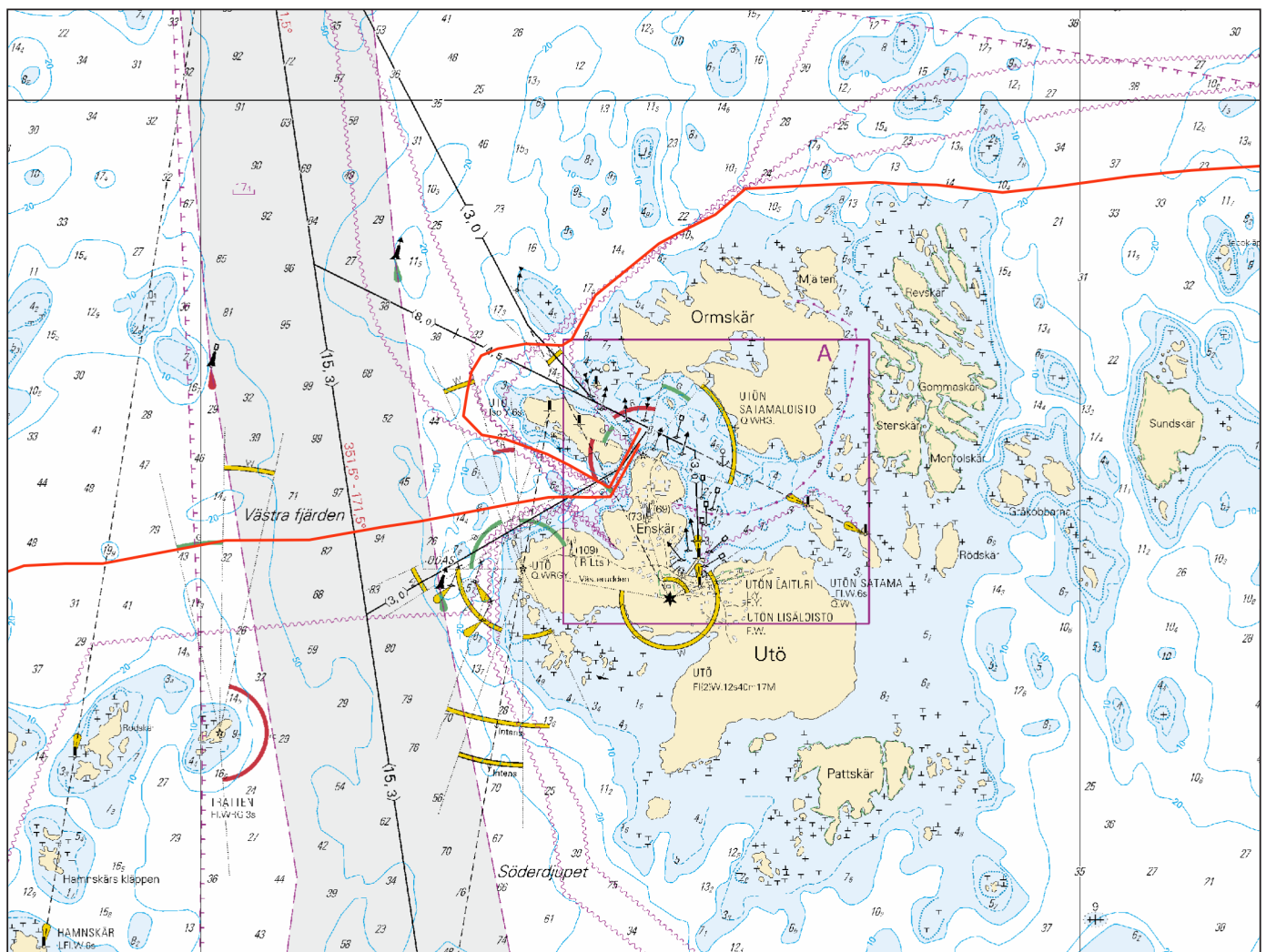
Lisää  
 Inför  
 Add

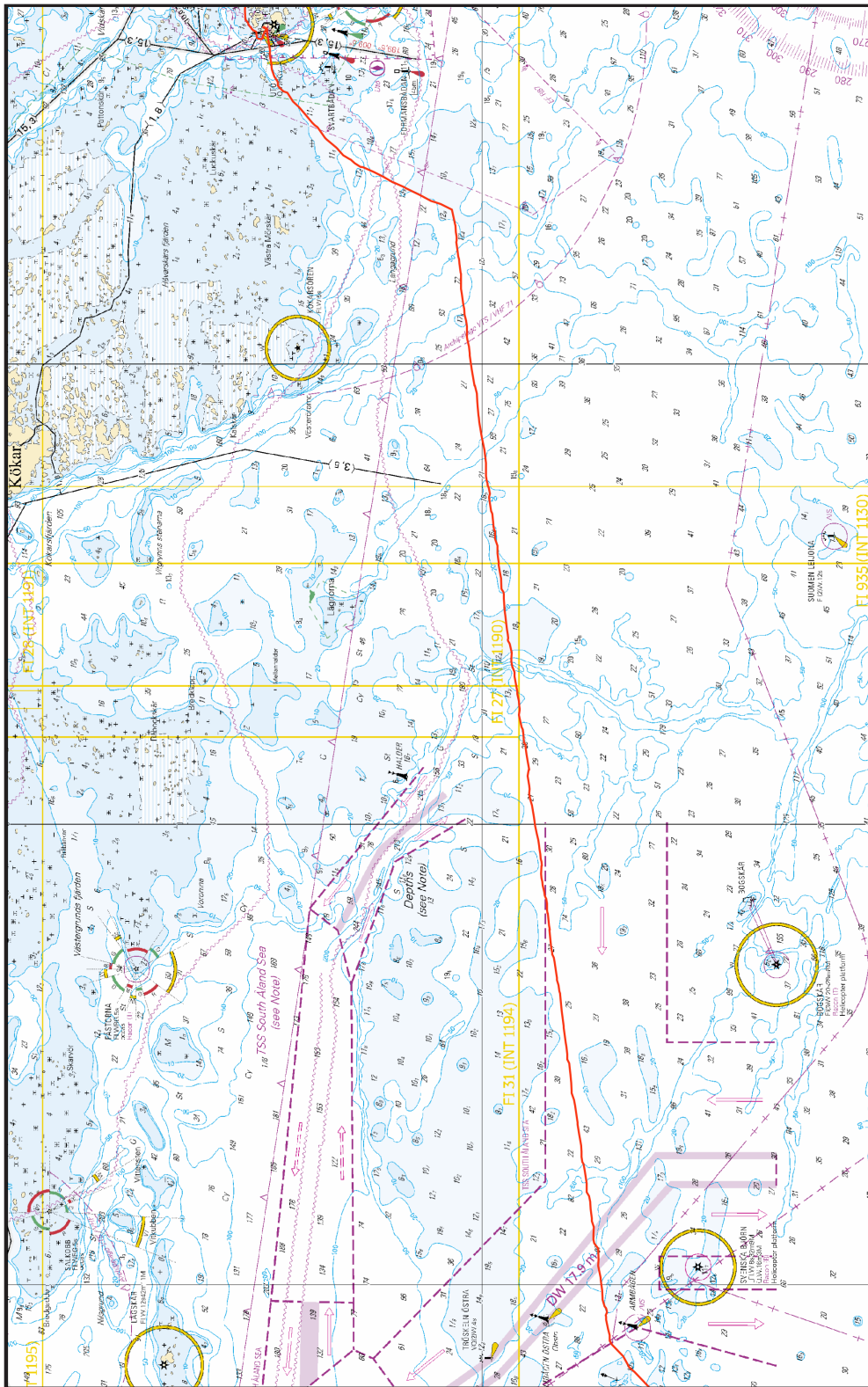


Seuraavien pisteiden välille:  
 Mellan följande positioner:  
 Between the following positions:

- (1) 59°47.21'N 21°21.99'E | Utö
- (2) 59°47.09'N 21°21.86'E
- (3) 59°46.93'N 21°19.17'E
- (4) 59°46.73'N 21°18.40'E
- (5) 59°46.73'N 21°18.18'E
- (6) 59°44.60'N 21°13.63'E
- (7) 59°40.98'N 21°10.08'E
- (8) 59°35.76'N 19°56.30'E | Armbågen

2





Kuva viitteeksi, karttaotteet ei merikartan mittakaavassa / Bild för referens, kortutdrag inte i sjökortets skala / Image for reference, chart extracts not to scale of chart

( Eastern Light Finland 1 Oy )

Ruotsi. Pohjoinen Itämeri. Kaapeli välille Armbågen–Runmarö. Kaapelit ja johdot

Sverige. Norra Östersjön. Kabel mellan Armbågen och Runmarö. Kablar och rörledningar

Sweden. Northern Baltic. Cable between Armbågen and Runmarö. Cables and pipelines

Kartat / Kort / Charts

935

953

Edellinen / Föregående / Previous

72 /2019

72 /2019

Viite/Referens/Reference:

89(P) /2018

1 935, 953

Lisää  
Inför  
Add



Seuraavien pisteiden välille:  
Mellan följande positioner:  
Between the following positions:

(1) 59°16.75'N 18°43.29'E | Runmarö  
(2) 59°17.63'N 18°44.60'E  
(3) 59°18.14'N 18°46.35'E  
(4) 59°18.59'N 18°49.50'E  
(5) 59°18.27'N 18°50.56'E  
(6) 59°18.09'N 18°52.25'E  
(7) 59°17.49'N 18°54.37'E  
(8) 59°17.49'N 18°54.01'E | Sandhamn

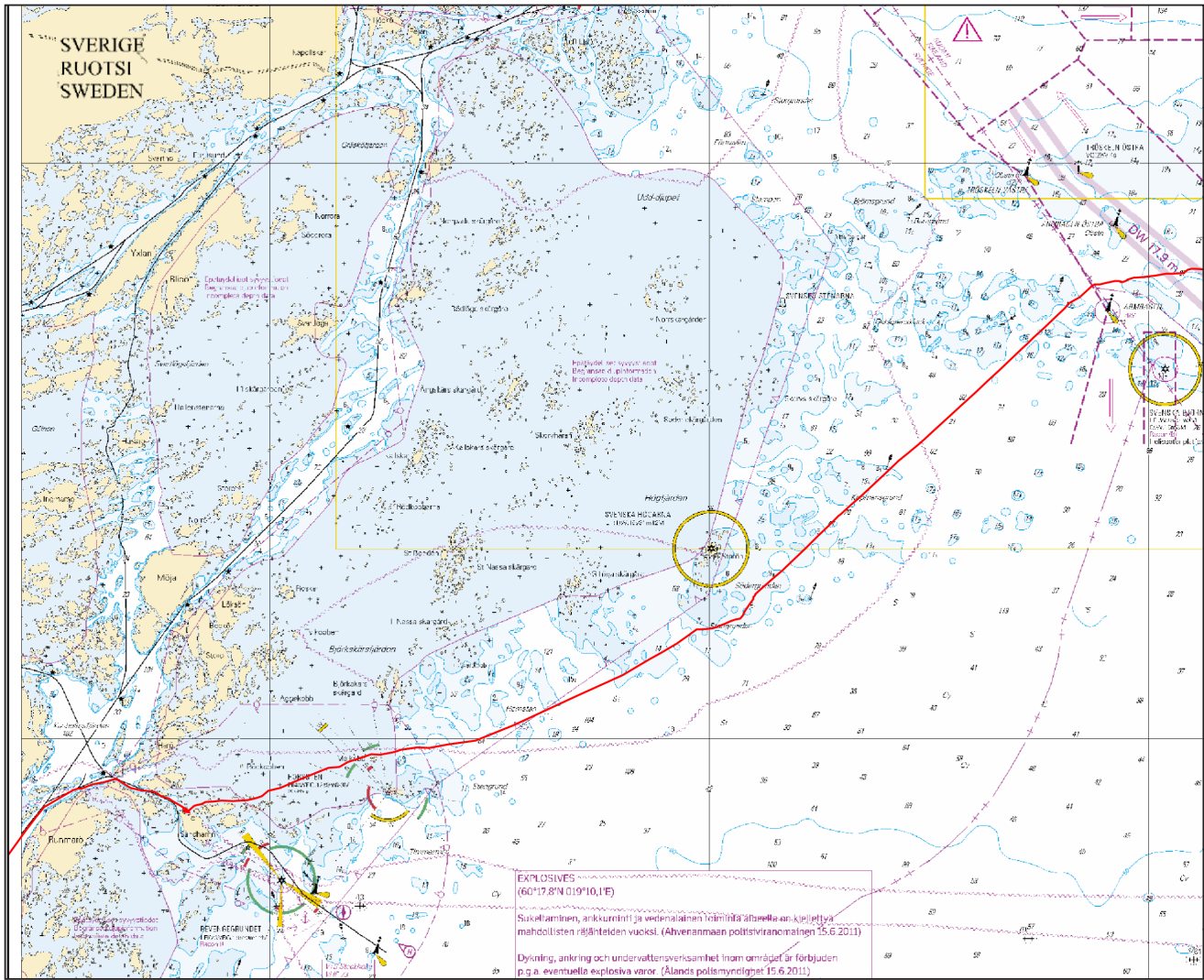
2 935, 953

Lisää  
Inför  
Add



Seuraavien pisteiden välille:  
Mellan följande positioner:  
Between the following positions:

(1) 59°17.42'N 18°54.03'E | Sandhamn  
(2) 59°17.80'N 18°55.65'E  
(3) 59°17.89'N 18°58.83'E  
(4) 59°19.48'N 19°07.26'E  
(5) 59°19.94'N 19°14.08'E  
(6) 59°21.46'N 19°20.74'E  
(7) 59°23.82'N 19°29.20'E  
(8) 59°24.22'N 19°32.19'E  
(9) 59°25.09'N 19°33.24'E  
(10) 59°35.80'N 19°56.32'E | Armbågen



Kuva viitteeksi, karttaotteet ei merikartan mittakaavassa / Bild för referens, kortutdrag inte i sjökortets skala / Image for reference, chart extracts not to scale of chart

( Ufs 739/13753, 13762, Norrköping 2019 )

# Tiedotuksia/Upplysningar /Announcements

\*68 /2019 (2019-04-10)

Suomi. Suomenlahti. Inkoon edusta. Baltic Connector -kaasuputki. Louhintatöitä. Työt saatu päätökseen.

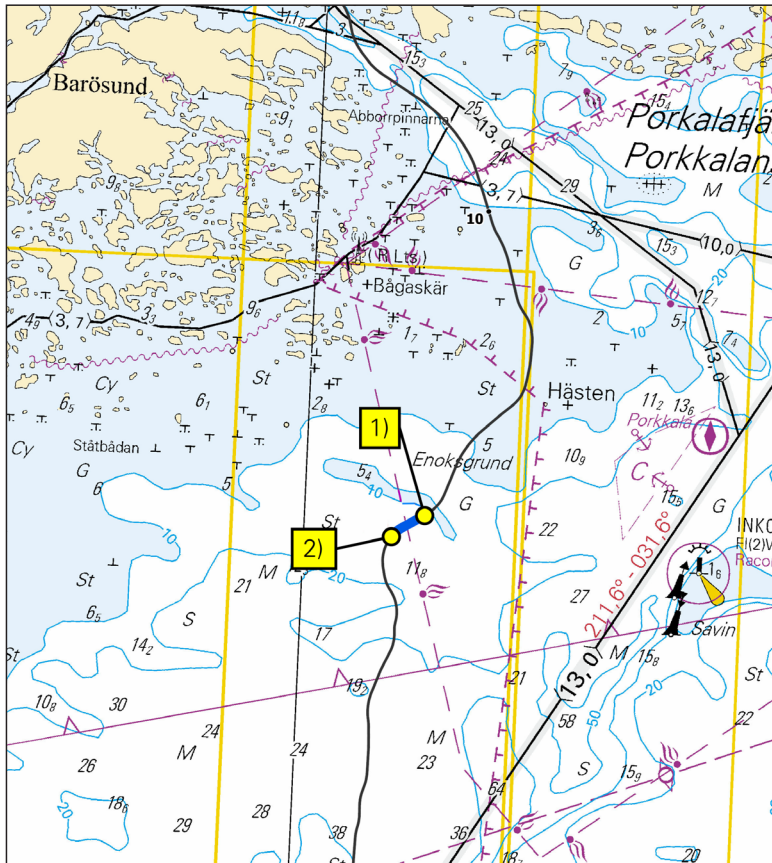
Finland. Finska viken. Utanför Ingå. Baltic Connector gasledning. Schaktning. Arbetet har slutförts.

Finland. Gulf of Finland. Off Ingå. Baltic Connector gas pipeline. Excavation. Operations completed.

Kumotaan/Utgår/Cancelled: 61(T) /2019

Viite/Referens/Reference: 80(P) /2018

1



Kuva viitteeksi, karttaotteet ei merkittävällä mittakaavalla / Bild för referens, kortutdrag inte i sjökortets skala / Image for reference, chart extracts not to scale of chart

( Baltic Connector Oy, Ab, Ltd 2019 )

**\*75(T) /2019** (2019-04-10)

**Suomi. Suomenlahti. Pohjoinen Itämeri. Nord Stream -kaasuputket.**

**Finland. Finska viken. Norra Östersjön. Nord Streams gasledningar.**

**Finland. Gulf of Finland. Northern Baltic. Nord Stream gas pipelines.**

Ajankohta: n. 20.4.2019 - n. 1.6.2019 asti

Tidpunkt: ca 20.4.2019 - till ca 1.6.2019

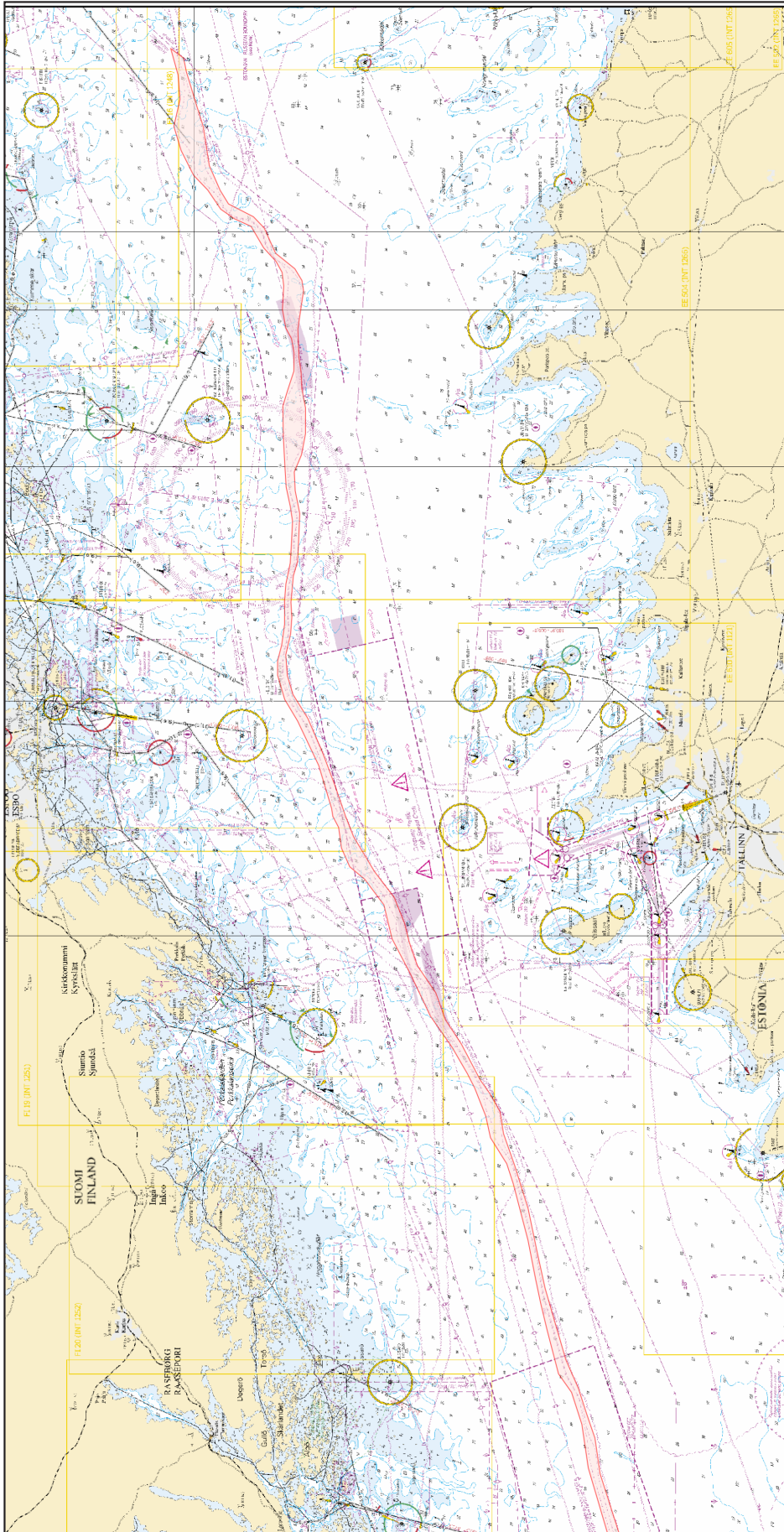
Time: approx. from 20 April 2019 - to approx. 1 June 2019

Viite/Referens/Reference: 263(T) /2018

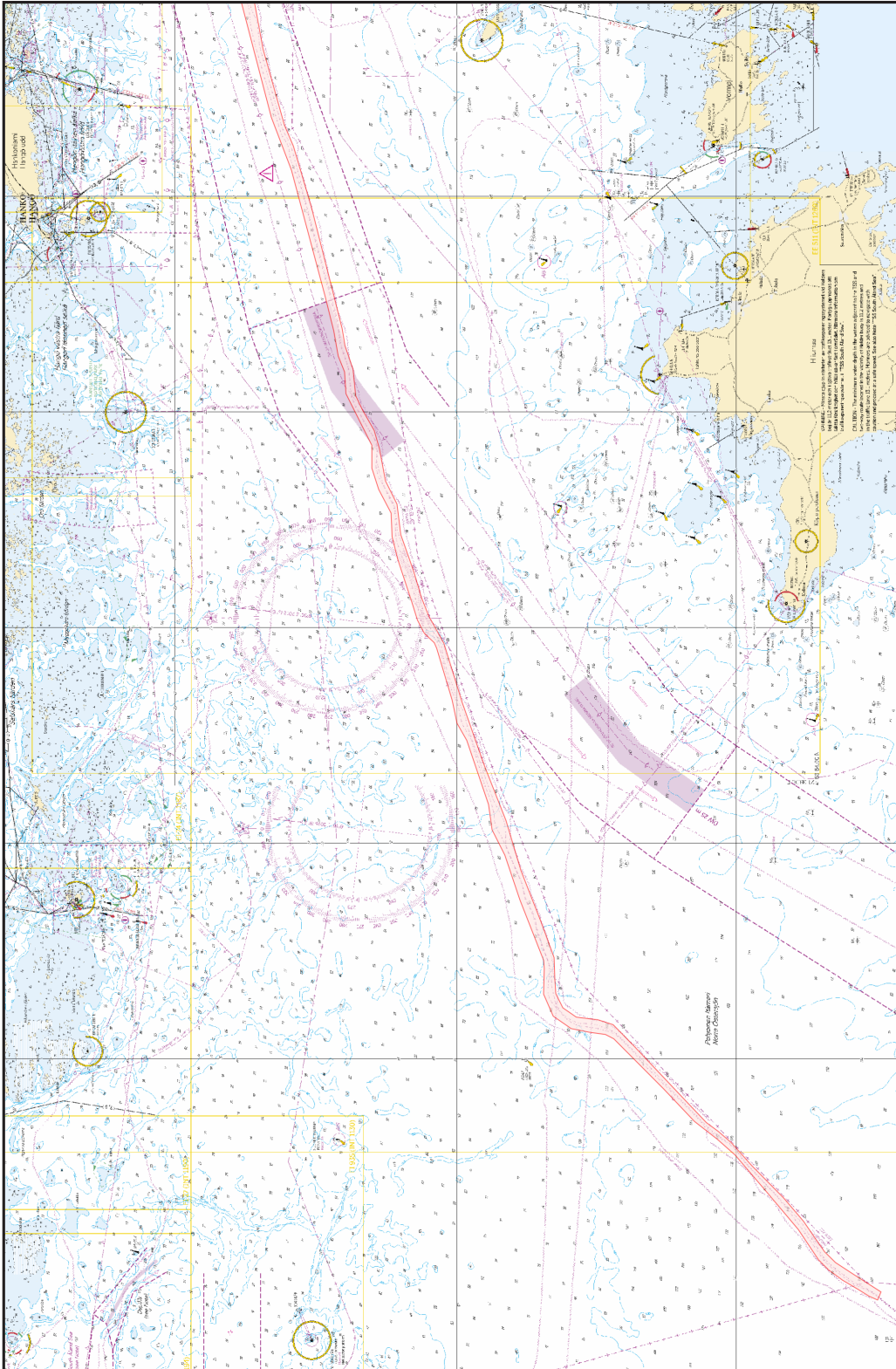
Alus M/V Stril Explorer suorittaa putkilinjojen 1 ja 2 pohjatutkimustöitä Suomen talousvyöhykkeellä. Stril Explorerin kutsumerkki on LAZT7. Alus kuuntelee VHF-kanavaa 16 ja Suomenlahdella pakollisia GOFREP VHF-kanavia. Meriliikenteen tulee sivuuttaa alus vähintään 500 m etäisyydeltä. Lisätietoja tarvittaessa: Heikki Surakka Puh +358503417919, heikki.surakka@ramboll.fi

Fartyget M/V Stril Explorer utför bottenundersökningar av rörledning 1 och 2 inom Finlands ekonomiska zon. Anropssignalen för fartyget Stril Explorer är LAZT7. Fartyget lyssnar på VHF kanal 16 och i Finska viken på de obligatoriska GOFREP VHF kanalerna. Minsta passageavstånd för annan sjötrafik är 500 m. Ytterligare uppgifter: Heikki Surakka, tfn +358503417919, heikki.surakka@ramboll.fi

The vessel M/V Stril Explorer is performing seabed surveys of pipelines 1 and 2 in the Finnish EEZ. The call sign of the vessel Stril Explorer is LAZT7. The vessel is monitoring VHF channel 16 and in the Gulf of Finland the mandatory GOFREP VHF channels. The vessel requests a minimum clearance of 500 m. More information: Heikki Surakka phone +358503417919, heikki.surakka@ramboll.fi



Kuva viitteeksi, karttaotteet ei merikartan mittakaavassa / Bild för referens, kortutdrag inte i sjökortets skala / Image for reference, chart extracts not to scale of chart



Kuva viitteeksi, karttaotteet ei merikartan mittakaavassa / Bild för referens, kortutdrag inte i sjökortets skala / Image for reference, chart extracts not to scale of chart

( Nord Stream/Ramboll, Helsinki/Helsingfors 2019 )