

## Tm/Ufs/NtM 18 / 140- 155/ 30.06.2019

### Sisältö - Innehåll - Content (140 -155 / 2019)

Alue / Område / Area	Tiedonanto / Notis / Notice	Kartor / Kort / Charts
Suomenlahti	*142/2019	15, 16, 103, A
	*143/2019	14, 15, A
	*144(T)/2019	14, A
Saaristomeri	*145/2019	26, 190, D
	*146/2019	26, 190, D
	*147/2019	28, C
	*148(T)/2019	23, B
Perämeri	*140/2019	57, 58, 60, 958, G
	*141/2019	57, 119, 958, G
	*149/2019	57, 60, 958, G
	*150(T)/2019	57, 60, G
Vuoksen vesistö	*151/2019	L, M, V
	*152/2019	L, M, V
	*153/2019	921
Tiedotuksia	*154/2019	
	*155/2019	

### Koskee seuraavia karttoja - Berörda sjökort - Affected charts

Kartta / Kort / Chart	Tiedonannot / Notiser / Notices
14	*143/2019, *144(T)/2019
15	*142/2019, *143/2019
16	*142/2019
23	*148(T)/2019
26	*145/2019, *146/2019
28	*147/2019
57	Ed.5->*140/2019, *141/2019, Ed.6->*149/2019, *150(T)/2019
58	*140/2019
60	Ed.2->*140/2019, Ed.3->*149/2019, *150(T)/2019
103	*142/2019
119	*141/2019
190	*145/2019, *146/2019
921	*153/2019
958	Ed.3->*140/2019, *141/2019, Ed.4->*149/2019
A	*142/2019, *143/2019, *144(T)/2019
B	*148(T)/2019
C	*147/2019
D	*145/2019, *146/2019
G	*140/2019, *141/2019, *149/2019, *150(T)/2019
L	*151/2019, *152/2019
M	*151/2019, *152/2019
V	*151/2019, *152/2019

# Suomenlahti/Finska viken/Gulf of Finland

\*142 /2019 (2019-06-28)

Suomi. Suomenlahti. Loviisa. Loviisan väylä (4,0 m). Turvalaitteet  
Finland. Finska viken. Lovisa. Lovisaleden (4,0 m). Säkerhetsanordningar  
Finland. Gulf of Finland. Loviisa. Loviisa channel (4.0 m). Buoyage

Kartat / Kort / Charts	Edellinen / Föregående / Previous
15 (INT 1247)	70 /2019
16 (INT 1248)	70 /2019
103.A (INT 12491)	27 /2019
A615,A615.1	132 /2019

1 15, 16, 103.A, A615, A615.1

Poista  
Stryk  
Delete



60°24.722'N 26°16.748'E | 42029

2 15, 16, 103.A, A615, A615.1

Lisää  
Inför  
Add



60°24.722'N 26°16.748'E | 85287

( FTA, Helsinki/Helsingfors 2019 )

\*143 /2019 (2019-06-28)

Suomi. Suomenlahti. Pyhtää. Kaunissaari. Turvalaitteet  
Finland. Finska viken. Pyttis. Fagerö. Säkerhetsanordningar  
Finland. Gulf of Finland. Pyhtää. Kaunissaari. Buoyage

Kartat / Kort / Charts	Edellinen / Föregående / Previous
14 (INT 1246)	132 /2019
15 (INT 1247)	142 /2019
A611,A611.2,A612	142 /2019

1 14, 15, A611, A611.2, A612

Poista  
Stryk  
Delete



Alempi  
Nedre  
Front

60°20.657'N 26°46.707'E | 506

2 14, 15, A611, A611.2, A612

Poista  
Stryk  
Delete



Ylempi  
Övre  
Rear

60°20.640'N 26°46.496'E | 507

3 14, 15, A611, A611.2, A612

Poista  
Stryk  
Delete



Taululinja seuraavien pisteiden väliä:  
Enslinje mellan följande positioner:  
Leading line between the following positions:

(1) 60°20.640'N 26°46.496'E  
(2) 60°20.670'N 26°46.900'E

4 14, 15, A611, A611.2

Poista  
Stryk  
Delete



Alempi  
Nedre  
Front

60°20.861'N 26°47.165'E | 508

5 14, 15, A611, A611.2

Poista  
Stryk  
Delete



Ylempi  
Övre  
Rear

60°20.876'N 26°47.187'E | 509

6 14, 15, A611, A611.2, A612

Poista  
Stryk  
Delete

Taululinja seuraavien pisteiden väliltä:  
Enslinje mellan följande positioner:  
Leading line between the following positions:

(1) 60°20.876'N 26°47.187'E  
(2) 60°20.670'N 26°46.900'E

7 14, 15, A611, A611.2, A612

Lisää  
Inför  
Add



60°20.656'N 26°46.956'E | 85229

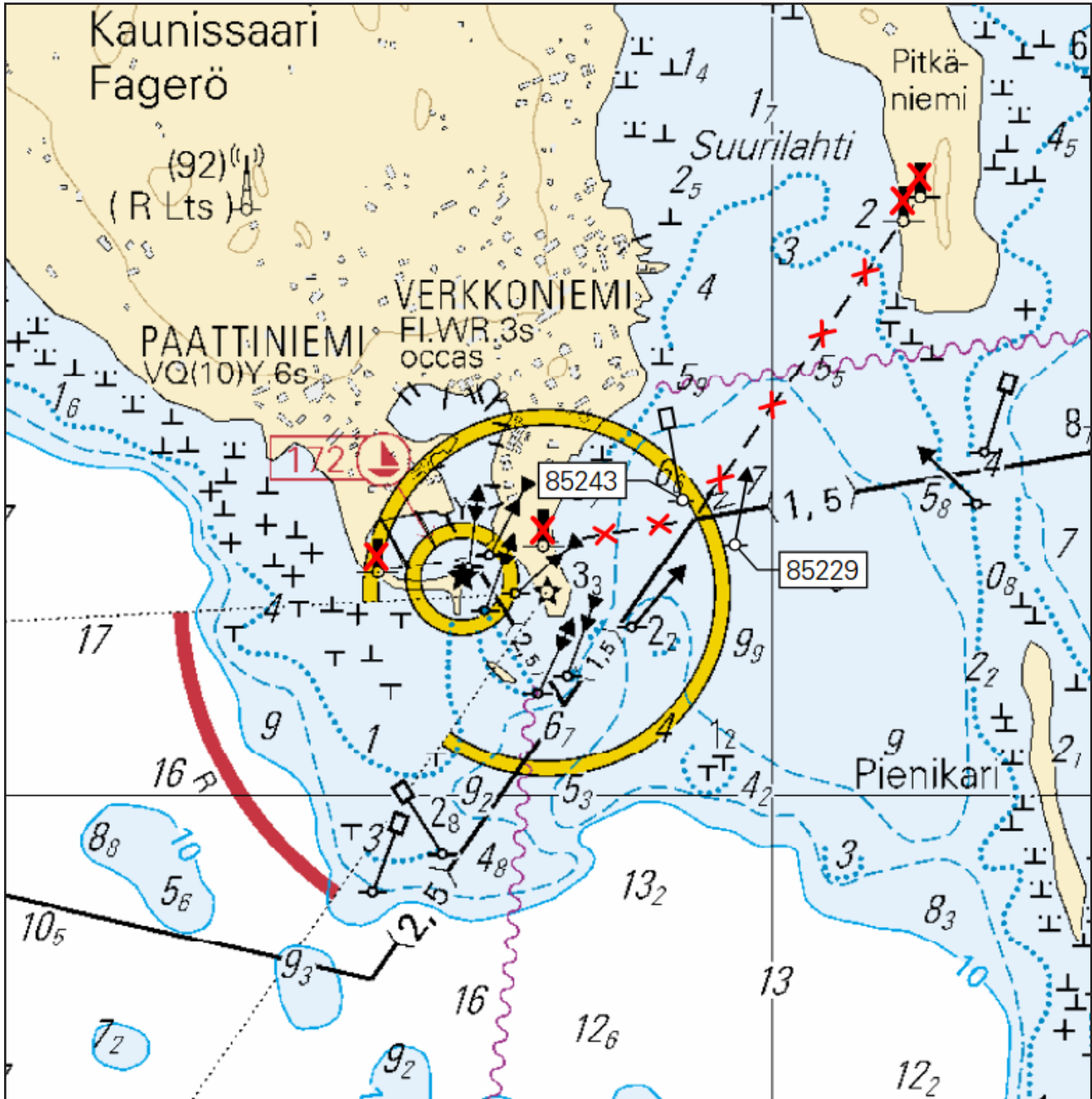
8 14, 15, A611, A611.2

Lisää  
Inför  
Add



60°20.685'N 26°46.888'E | 85243

9



Kuva viitteeksi, karttaotteet ei merikartan mittakaavassa / Bild för referens, kortutdrag inte i sjökortets skala / Image for reference, chart extracts not to scale of chart

( Traficom, Helsinki/Helsingfors 2019 )

Suomi. Suomenlahti. Kotka. Vehkaluoto. Kirkonmaa. Turvalaitteet  
Finland. Finska viken. Kotka. Vehkaluoto. Kirkonmaa. Säkerhetsanordningar  
Finland. Gulf of Finland. Kotka. Vehkaluoto. Kirkonmaa. Buoyage

Kartat / Kort / Charts

14 (INT 1246)

A610,A611

Edellinen / Föregående / Previous

143 /2019

143 /2019

Ajankohta: Avovesikauden loppuun  
Tidpunkt: Till slutet av öppet vatten-säsongen  
Time: To the end of the open water season

1 14, A610, A611

Vehkaluodon ja Kirkonmaan edustalle on ankkuroitu hyljekarkotinlautat tutkimustarkoituksiin. Lautat on varustettu keltaisilla valaistuilla erikoismerkeillä ja valaistuilla tuuligeneraattoreilla.

Flottar med sälskrämmor för forskningsändamål har förankrats i inloppet till Vehkaluoto och Kirkonmaa. Flottarna är försedda med gula belysta specialmärken och belysta vindgeneratorer.

Rafts with seal repellent systems for research purposes have been anchored off Vehkaluoto and Kirkonmaa. The rafts are equipped with yellow lit special marks and with lit wind generators.

2 14, A610, A611

Lisää  
Inför  
Add



60°24.50'N 26°52.30'E

3 14, A610

Lisää  
Inför  
Add



60°22.10'N 27°02.60'E

4 14, A610, A611



Kuva viitteeksi, karttaotteet ei merikartan mittakaavassa / Bild för referens, kortutdrag inte i sjökortets skala / Image for reference, chart extracts not to scale of chart

# Saaristomeri/Skärgårdshavet/Archipelago Sea

\*145 /2019 (2019-06-28)

Suomi. Saaristomeri. Turku. Rajakari–Turku-väylä (10 m). Väyläalueet  
 Finland. Skärgårdshavet. Åbo. Farleden Rajakari–Åbo (10 m). Farledsområden  
 Finland. Archipelago Sea. Turku. Rajakari–Turku channel (10 m). Fairway areas

Kartat / Kort / Charts	Edellinen / Föregående / Previous
26 (INT 1189)	112 /2019
190 (INT 1158)	112 /2019
D706,D706.2,D707	120 /2019

1 26, 190, D706, D706.2, D707

Lisää  
 Inför  
 Add



Väyläalueen reunalinja seuraavien pisteiden välille:  
 Farledsområdets begränsningslinje mellan följande positioner:  
 Fairway area edge line between the following positions  
 Lisää väyläalueen rasterointi  
 Inför rastering i farledsområdet  
 Insert grey tint in fairway area

- (1) 60°23.624'N 22°06.194'E
- (2) 60°24.302'N 22°07.107'E
- (3) 60°24.259'N 22°07.449'E
- (4) 60°23.548'N 22°07.143'E
- (5) 60°22.633'N 22°06.771'E

( FTA, Helsinki/Helsingfors 2019 )

\*146 /2019 (2019-06-28)

Suomi. Saaristomeri. Turku. Rajakari. Turvalaitteet. Alueet ja rajat  
 Finland. Skärgårdshavet. Åbo. Rajakari. Säkerhetsanordningar. Områden och gränser  
 Finland. Archipelago Sea. Turku. Rajakari. Buoyage. Areas and borders

Kartat / Kort / Charts	Edellinen / Föregående / Previous
26 (INT 1189)	145 /2019
190 (INT 1158)	145 /2019
D706	145 /2019

1 26, 190, D706

Poista  
 Stryk  
 Delete



60°22.901'N 22°05.230'E | 40039

2 26, 190, D706

Poista  
 Stryk  
 Delete



60°23.027'N 22°05.083'E | 40036

3 26, 190, D706

Poista  
 Stryk  
 Delete



60°22.963'N 22°05.722'E | 40037

4 26, 190, D706

Poista  
 Stryk  
 Delete



60°22.917'N 22°05.715'E | 40038

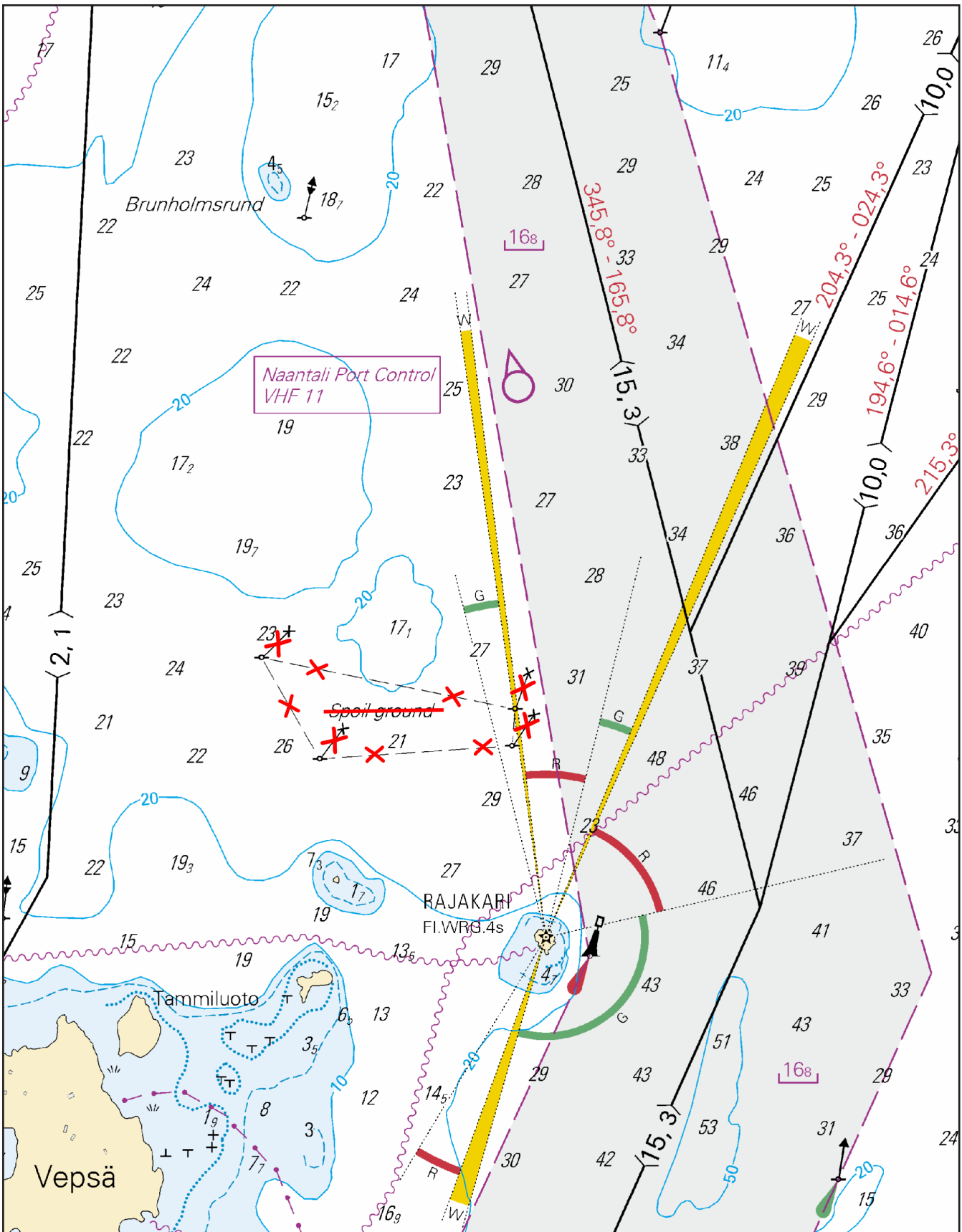
5 26, 190, D706

Poista  
 Stryk  
 Delete



Läjitysalue seuraavien pisteiden väliltä:  
 Tipplats mellan följande positioner:  
 Spoil ground between the following positions:

- (1) 60°22.901'N 22°05.230'E
- (2) 60°23.027'N 22°05.083'E
- (3) 60°22.963'N 22°05.722'E
- (4) 60°22.917'N 22°05.715'E



Kuva viitteeksi, karttaotteen ei merikartan mittakaavassa / Bild för referens, kortutdrag inte i sjökortets skala / Image for reference, chart extracts not to scale of chart

(FTA, Helsinki/Helsingfors 2019)

\*147 /2019 (2019-06-28)

Suomi. Saaristomeri. Sottunga. Kökar–Sälsö-väylä (5,0 m). Turvalaitteet

Finland. Skärgårdshavet. Sottunga. Farleden Kökar–Sälsö (5,0 m). Säkerhetsanordningar

Finland. Archipelago Sea. Sottunga. Kökar–Sälsö channel (5.0 m). Buoyage

Kartat / Kort / Charts

28 (INT 1191)

C740,C740.2

Edellinen / Föregående / Previous

108 /2019

134 /2019

1 28, C740, C740.2

Poista  
Stryk  
Delete



60°03.509'N 20°47.112'E | 28507

2 28, C740, C740.2

Lisää  
Inför  
Add



60°03.524'N 20°47.058'E | 85354

( FTA, Helsinki/Helsingfors 2019 )

\*148(T) /2019 (2019-06-28)

Suomi. Saaristomeri. Kemiönsaari. Träskö. Ören. Turvalaitteet

Finland. Skärgårdshavet. Kimitoön. Träskö. Ören. Säkerhetsanordningar

Finland. Archipelago Sea. Kimitoön. Träskö. Ören. Buoyage

Kartat / Kort / Charts

23 (INT 1186)

B639,B641,B641.1

Edellinen / Föregående / Previous

104 /2019

131 /2019

Ajankohta: Heinäkuun loppuun 2019

Tidpunkt: Till slutet av Juli 2019

Time: Until the end of July 2019

1 23, B639, B641, B641.1

Ören saaren itäpuolella on ankkuroitu hyljekarkotinlautta tutkimustarkoituksiin. Lautta on varustettu keltaisella valaistulla erikoismerkillä ja valaistulla tuuligeneraattorilla.

En flotte med en sälskrämma för forskningsändamål har förankrats öster om Ören. Flotten är försedd med ett gult belyst specialmärke och en belyst vindgenerator.

A raft with a seal repellent system for research purposes has been anchored on the eastern side of Ören. The raft is equipped with a yellow lit special mark and a lit wind generator.

2 23, B639, B641, B641.1

Lisää  
Inför  
Add



60°03.973'N 22°46.700'E



Kuva viitteeksi, karttaotteet ei merikartan mittakaavassa / Bild för referens, kortutdrag inte i sjökortets skala / Image for reference, chart extracts not to scale of chart

( Etelä-Suomen Merikalastajain Liitto 2019 )

## Ahvenanmeri/Ålands hav/Aland Sea

(Ei tiedonantoja. / Inga notiser. / No notices.)

## Selkämeri/Bottenhavet/Bothnian Sea

(Ei tiedonantoja. / Inga notiser. / No notices.)

## Merenkurkku/Kvarken/The Quark

(Ei tiedonantoja. / Inga notiser. / No notices.)

## Perämeri/Bottenviken/Bay of Bothnia

**\*140 /2019** (2019-06-27)

**Suomi. Perämeri. Oulu. Oulun väylä (12,5 m). Uusi väylä. Turvalaitteet. Väylät. Väyläalueet**

**Finland. Bottenviken. Uleåborg. Uleåborgs farled (12,5 m). Ny farled. Säkerhetsanordningar. Farleder. Farledsområden**

**Finland. Bay of Bothnia. Oulu. Oulu channel (12.5 m). New channel. Buoyage. Fairways. Fairway areas**

Kartat / Kort / Charts

57 (INT 1148)

58 (INT 1149)

60 (INT 1152)

958 (INT 1209)

G/INDEX,G846,G847,G848,G849

Edellinen / Föregående / Previous

56 /2019

67 /2019

55 /2019

127 /2019

128 /2019

Kumotaan/Utgår/Cancelled: 55(P) /2019

Viite/Referens/Reference: 347 /2018

Oulun uusi (12,5 m) väylä otetaan käyttöön 1.7.2019.

Nämä muutokset huomioidaan merikarttojen 57, 60, 119 ja 958 tulevissa painoksissa.

Kartat julkaistaan 1 heinäkuuta 2019.

Uleåborgs nya farled (12,5 m) tas i bruk 1 juli 2019.

Dessa ändringar har införts i de kommande upplagorna av sjökorten 57, 60, 119 och 958.

Sjökorten publiceras 1 juli 2019.

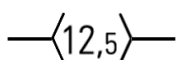
The new Oulu channel (12.5 m) will be introduced on 1 July 2019.

These amendments will be included in the upcoming editions of charts 57, 60, 119 and 958.

The charts will be published on 1 July 2019.

2 57, 60, 958, G/INDEX, G846, G847, G848, G849

Lisää  
Inför  
Add

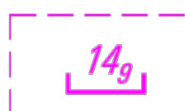


Seuraavien pisteiden välille:  
Mellan följande positioner:  
Between the following positions:

- (1) 65°20.893'N 23°58.241'E
- (2) 65°18.474'N 24°18.469'E
- (3) 65°15.863'N 24°25.597'E | Uusi - Ny - New
- (4) 65°14.049'N 24°31.302'E
- (5) 65°14.035'N 24°36.832'E
- (6) 65°12.877'N 24°43.068'E
- (7) 65°12.716'N 24°46.507'E
- (8) 65°10.075'N 24°51.450'E
- (9) 65°09.106'N 24°57.257'E
- (10) 65°08.069'N 24°58.718'E | Uusi - Ny - New

3 57, 58, 60, 958, G848, G849

Lisää  
Inför  
Add



Väyläalueen reunalinja seuraavien pisteiden välille:  
Farledsområdets begränsningslinje mellan följande positioner:  
Fairway area edge line between the following positions:

Lisää väyläalueen rasterointi  
Inför rastering i farledsområdet  
Insert grey tint in fairway area

- (1) 65°20.252'N 23°57.854'E
- (2) 65°19.783'N 24°05.127'E
- (3) 65°18.402'N 24°17.715'E
- (4) 65°14.133'N 24°30.422'E
- (5) 65°14.137'N 24°31.679'E
- (6) 65°15.849'N 24°26.001'E
- (7) 65°18.632'N 24°18.551'E
- (8) 65°21.007'N 24°01.748'E
- (9) 65°21.065'N 23°57.624'E
- (10) 65°20.252'N 23°57.854'E

4 57, 60, 958, G846, G847, G848, G849















Lisää  
Inför  
Add



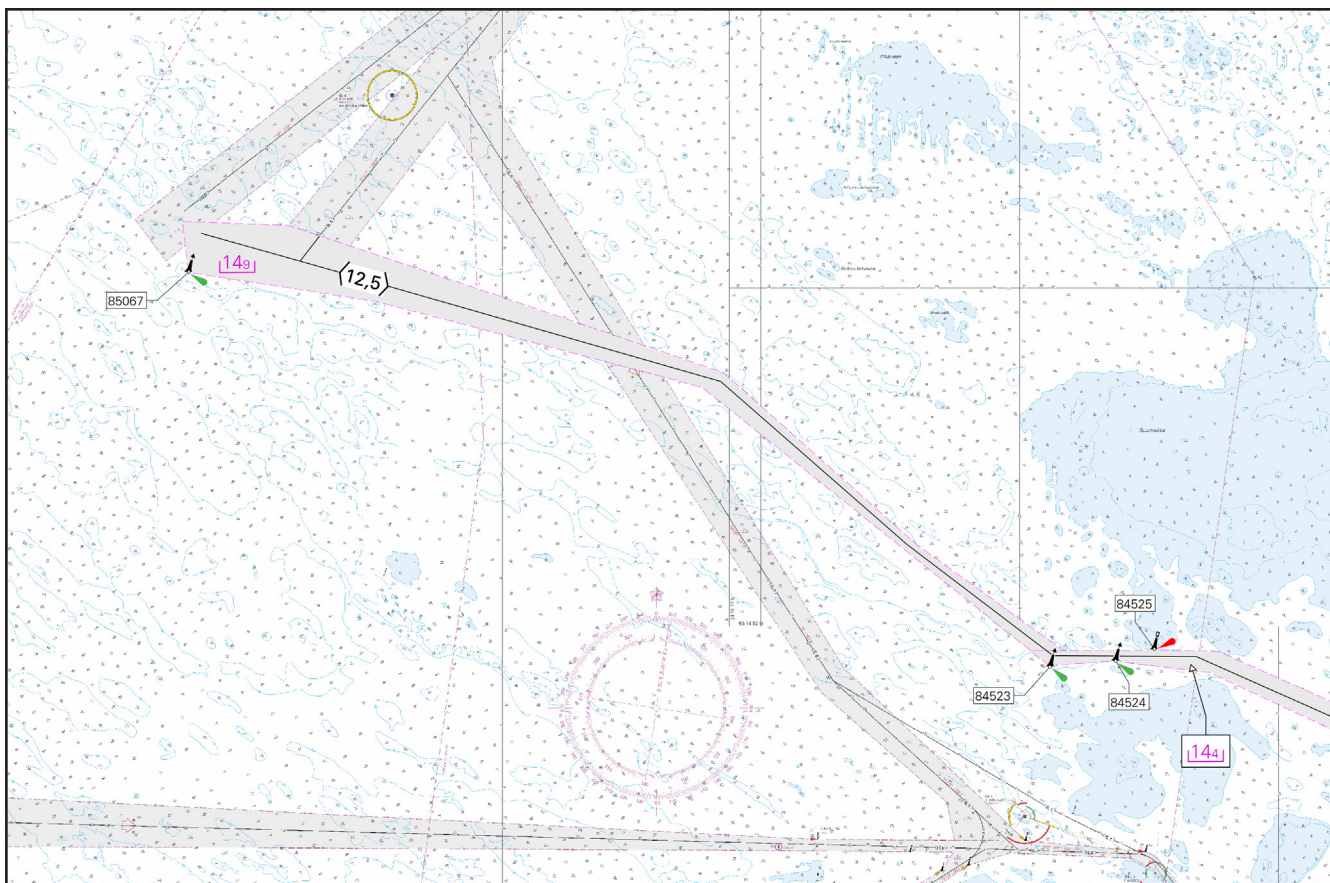
Väyläalueen reunalinja seuraavien pisteiden välille:  
Farledsområdets begränsningslinje mellan följande positioner:  
Fairway area edge line between the following positions:

Lisää väyläalueen rasterointi  
Inför rastering i farledsområdet  
Insert grey tint in fairway area

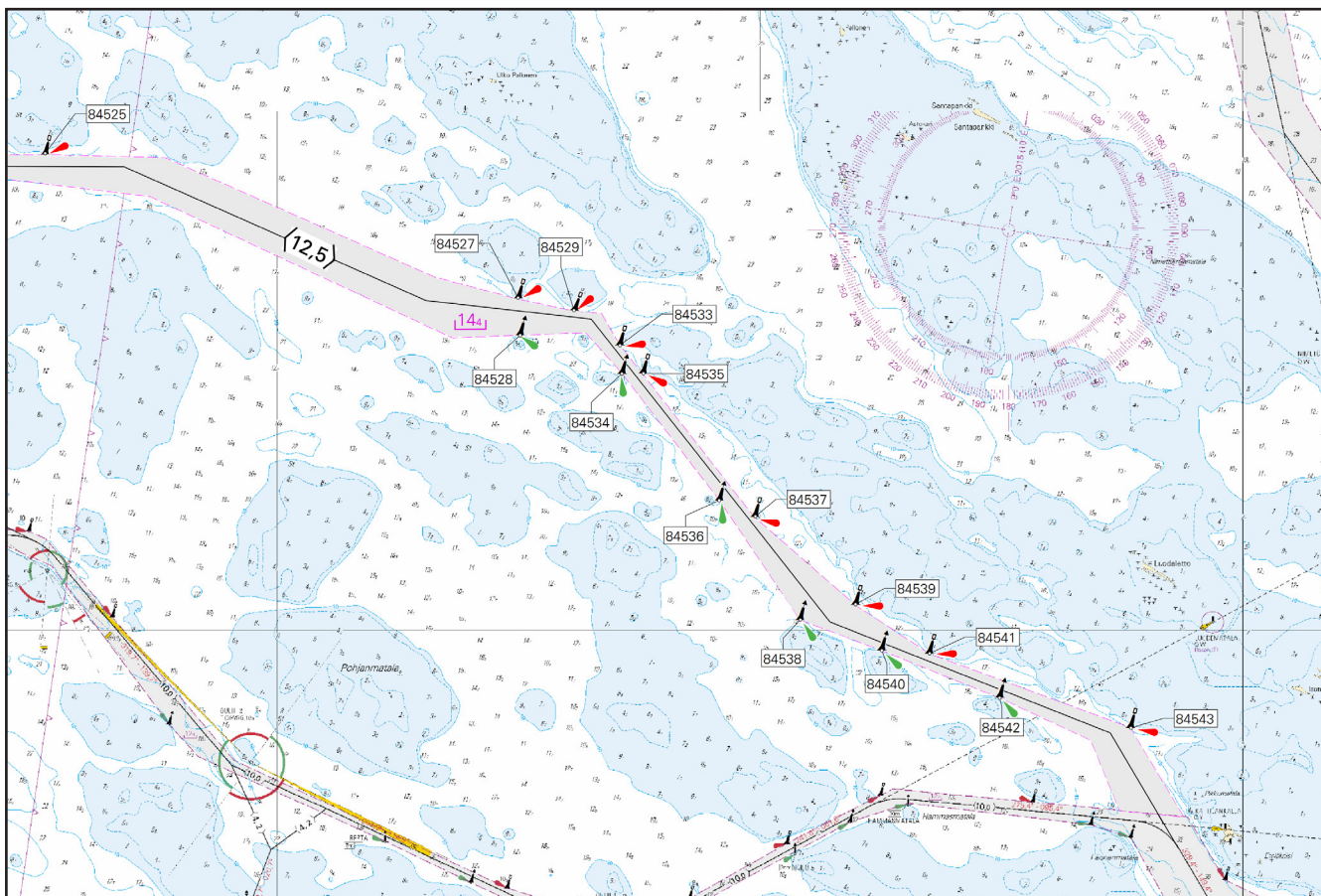
- (1) 65°14.133'N 24°30.422'E
- (2) 65°13.883'N 24°31.163'E
- (3) 65°13.966'N 24°33.691'E
- (4) 65°13.780'N 24°37.357'E
- (5) 65°12.548'N 24°43.644'E
- (6) 65°12.590'N 24°46.400'E
- (7) 65°12.243'N 24°47.137'E
- (8) 65°11.140'N 24°49.149'E
- (9) 65°10.096'N 24°50.823'E
- (10) 65°09.826'N 24°52.531'E
- (11) 65°09.416'N 24°54.961'E
- (12) 65°09.048'N 24°56.847'E
- (13) 65°08.431'N 24°57.449'E
- (14) 65°08.377'N 24°58.787'E
- (15) 65°09.154'N 24°57.675'E
- (16) 65°09.799'N 24°53.506'E
- (17) 65°10.220'N 24°51.984'E
- (18) 65°10.984'N 24°49.900'E
- (19) 65°12.233'N 24°47.581'E
- (20) 65°12.488'N 24°47.097'E
- (21) 65°12.762'N 24°46.719'E
- (22) 65°12.779'N 24°46.152'E
- (23) 65°12.884'N 24°44.995'E
- (24) 65°13.073'N 24°43.276'E
- (25) 65°14.113'N 24°37.680'E
- (26) 65°14.142'N 24°35.195'E
- (27) 65°14.133'N 24°30.422'E

5	60, 958		65°20.252'N 23°57.854'E   85067
6	57, 60, 958, G848		65°13.883'N 24°31.163'E   84523
7	57, 958, G848		65°13.966'N 24°33.691'E   84524
8	57, 958, G848, G849		65°14.142'N 24°35.195'E   84525
9	57, G848		65°12.884'N 24°44.995'E   84527
10	57, G848		65°12.569'N 24°45.022'E   84528
11	57, G848		65°12.779'N 24°46.152'E   84529
12	57, G848		65°12.488'N 24°47.097'E   84533
13	57, G848		65°12.243'N 24°47.137'E   84534
14	57, G848		65°12.233'N 24°47.581'E   84535
15	57, G848		65°11.140'N 24°49.149'E   84536
16	57, G848		65°10.984'N 24°49.901'E   84537
17	57, G848		65°10.096'N 24°50.823'E   84538
18	57, G848		65°10.220'N 24°51.984'E   84539





Kuva viitteeksi, karttaotteet ei merikartan mittakaavassa / Bild för referens, kortutdrag inte i sjökortets skala / Image for reference, chart extracts not to scale of chart



Kuva viitteeksi, karttaotteet ei merikartan mittakaavassa / Bild för referens, kortutdrag inte i sjökortets skala / Image for reference, chart extracts not to scale of chart

**Suomi. Perämeri. Oulu. Väylät**  
**Finland. Bottenviken. Uleåborg. Farleder**  
**Finland. Bay of Bothnia. Oulu. Fairways**

Kartat / Kort / Charts

Edellinen / Föregående / Previous

57 (INT 1148)

140 /2019

119.B

56 /2019

958 (INT 1209)

140 /2019

G/INDEX,G845,G846,G846.1,G847

140 /2019

Kumotaan/Utgår/Cancelled: 56(P) /2019

Viite/Referens/Reference: 347 /2018

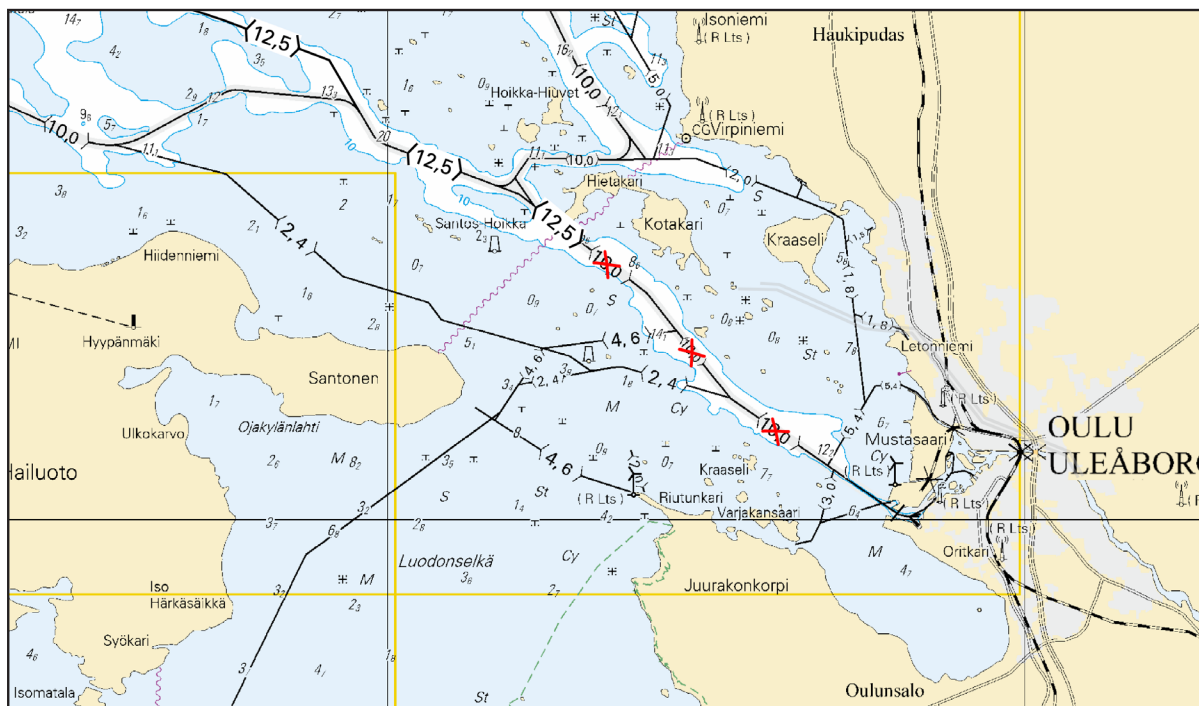
1 57, 119.B, 958, G/INDEX, G845, G846, G846.1, G847

**Muuta**  
**Ändra**  
**Amend**

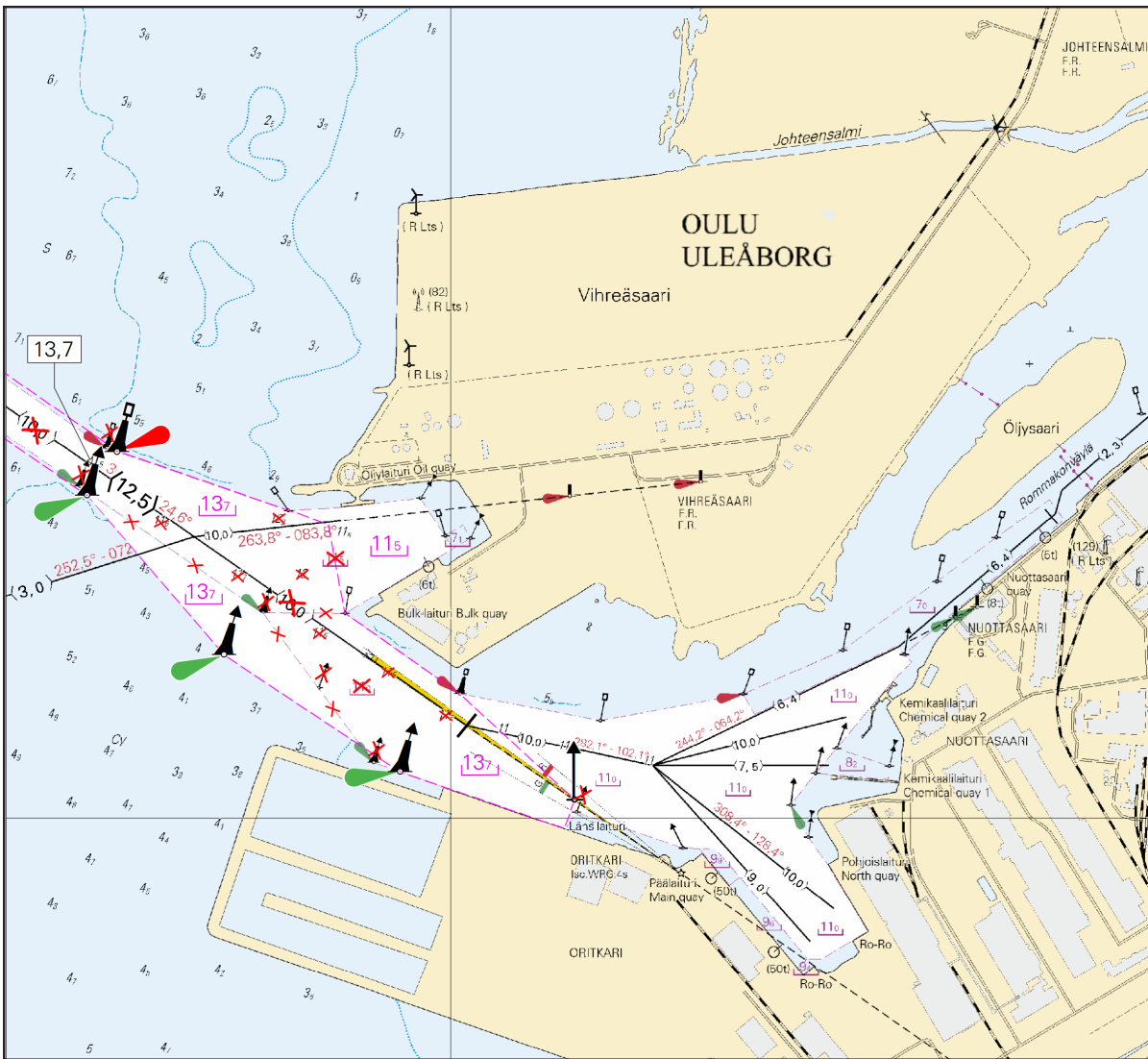
—(10,0)— > —(12,5)—

Kulkusyvyyden muutos pisteiden välillä: (1) 65°08.07'N 24°58.72'E  
 Ändrat leddjupgående mellan positionerna: (2) 65°00.11'N 25°24.05'E  
 Amended max. draught between the positions:

2



Kuva viitteeksi, karttaotteet ei merikartan mittakaavassa / Bild för referens, kortutdrag inte i sjökortets skala / Image for reference, chart extracts not to scale of chart



Kuva viitteeksi, karttaotteet ei merikartan mittakaavassa / Bild för referens, kortutdrag inte i sjökortets skala / Image for reference, chart extracts not to scale of chart

4 57, 119.B, 958, G/INDEX, G845, G846, G846.1, G847, G848

Muutokset on huomioitu merikarttojen 119, 57, 958 uusissa painoksissa.

Ändringarna har beaktats i de nya upplagorna av sjökorten 119, 57 och 958

The amendments have been included in new editions of charts 119, 57 and 958

( FTA, Helsinki/Helsingfors 2019 )

Suomi. Perämeri. Oulu. Oulun väylä (12,5 m). Turvalaitteet  
 Finland. Bottenviken. Uleåborg. Uleåborgs farled (12,5 m). Säkerhetsanordningar  
 Finland. Bay of Bothnia. Oulu. Oulu channel (12.5 m). Buoyage

Kartat / Kort / Charts  
 57 (INT 1148)  
 60 (INT 1152)  
 958 (INT 1209)  
 G848,G849

Edellinen / Föregående / Previous

141 /2019

Viite/Referens/Reference: 140 /2019

1 57, 60, 958, G848, G849

Lisää  
 Inför  
 Add



65°18.632'N 24°18.551'E | 85355

2 57, 60, 958, G849

Lisää  
 Inför  
 Add



65°15.849'N 24°26.001'E | 85356

3 57, G848, G849

Lisää  
 Inför  
 Add



65°14.137'N 24°31.680'E | 85313

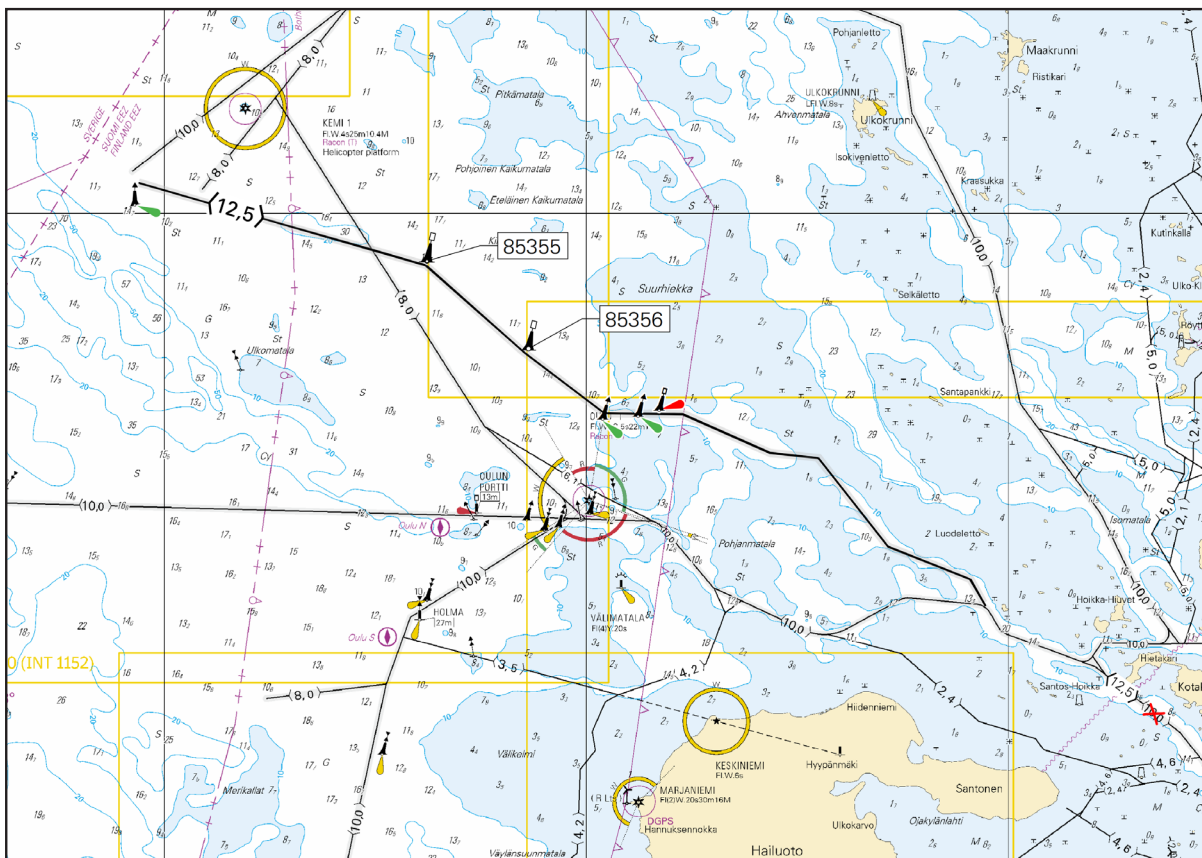
4 57, G848

Lisää  
 Inför  
 Add

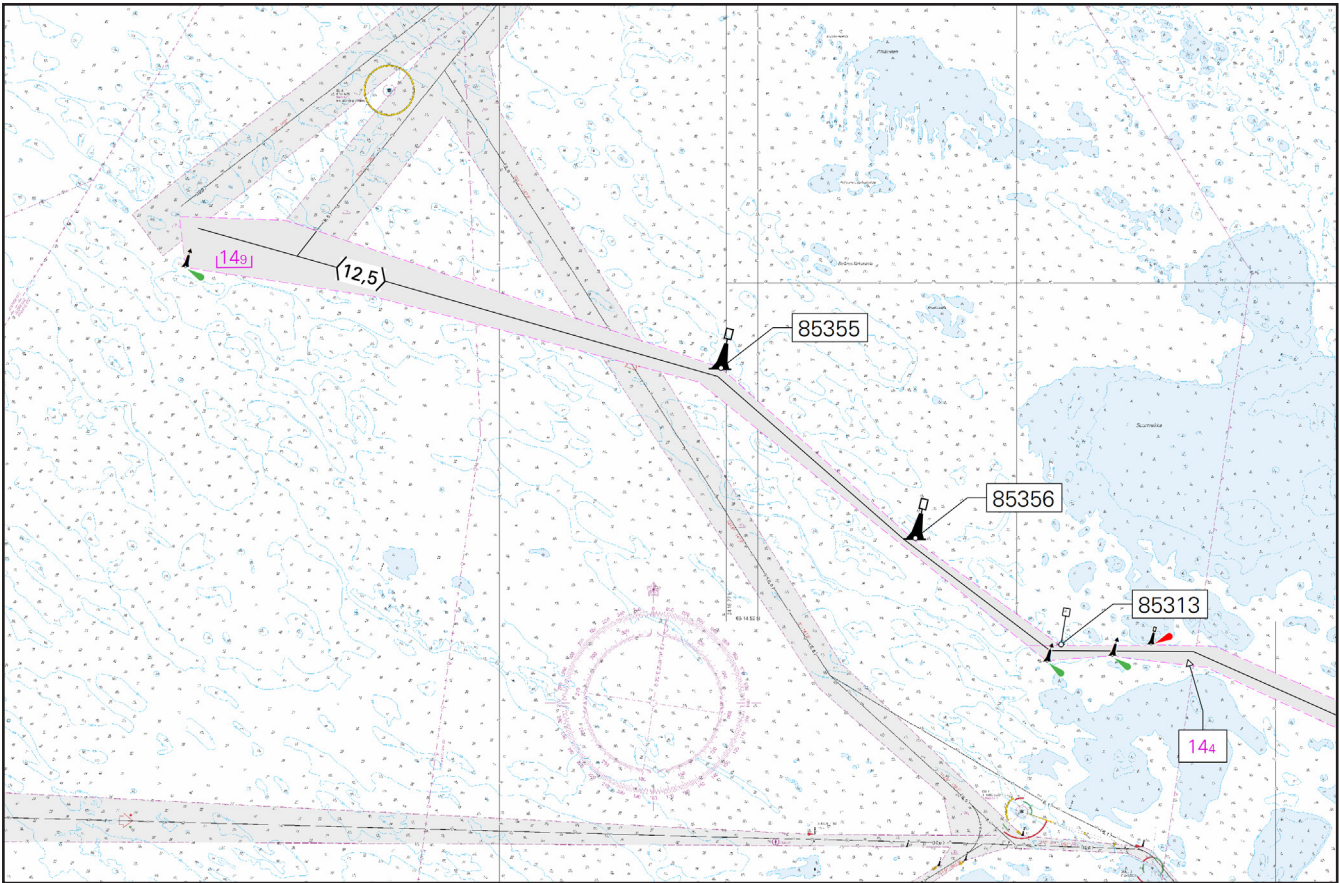


65°12.590'N 24°46.400'E | 85314

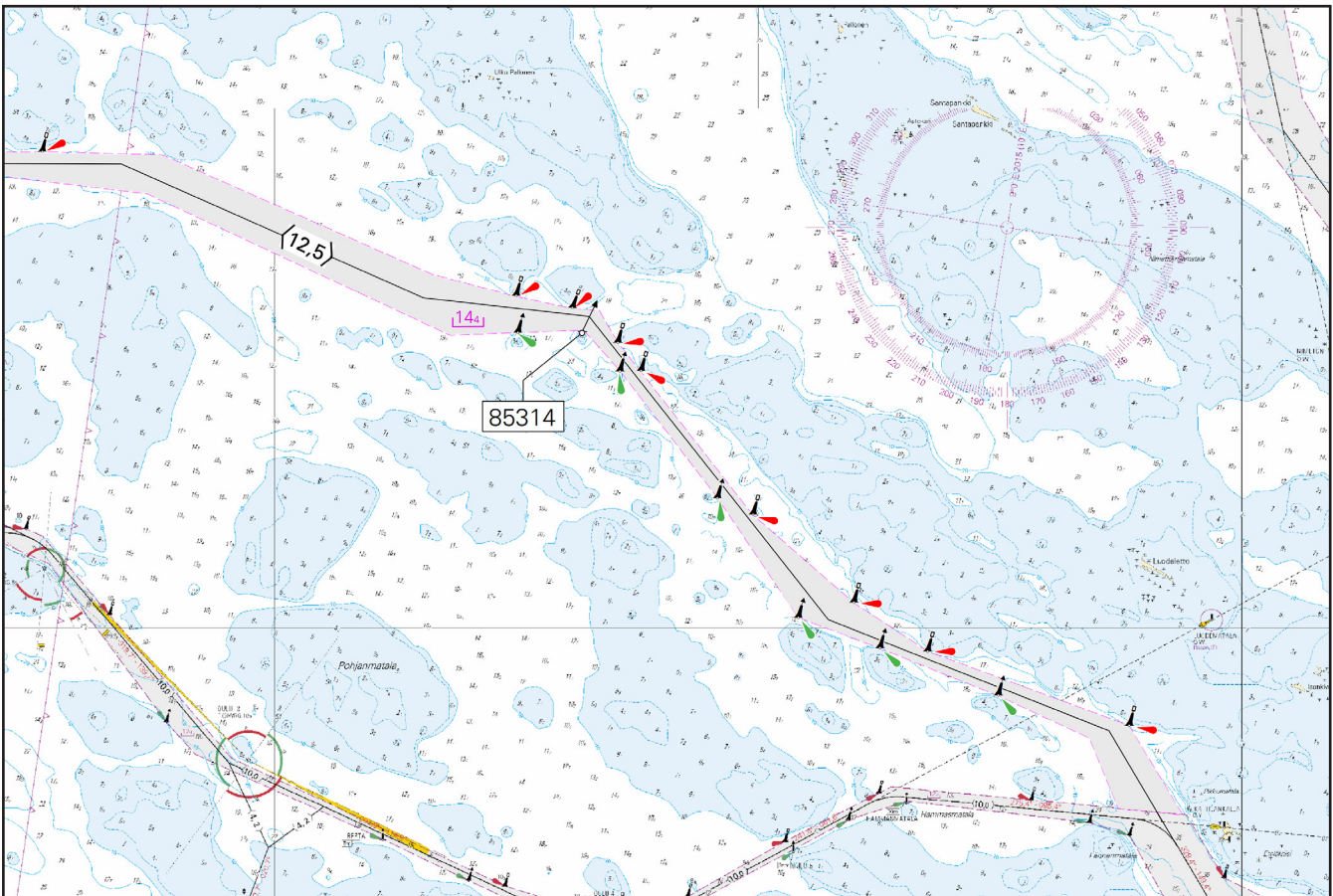
5



Kuva viitteeksi, karttaotteet ei merikartan mittakaavassa / Bild för referens, kortutdrag inte i sjökortets skala / Image for reference, chart extracts not to scale of chart



Kuva viitteeksi, karttaotteet ei merikartan mittakaavassa / Bild för referens, kortutdrag inte i sjökortets skala / Image for reference, chart extracts not to scale of chart



Kuva viitteeksi, karttaotteet ei merikartan mittakaavassa / Bild för referens, kortutdrag inte i sjökortets skala / Image for reference, chart extracts not to scale of chart

Suomi. Perämeri. Raahe–Oulu–Kemi-väylä (10,0 m). Matalikko. Tiedonanto uusitaan. Syvyyssiedot

Finland. Bottenviken. Farleden Brahestad–Uleåborg–Kemi (10,0 m). Grund. Underrättelsen upprepas. Djup

Finland. Bay of Bothnia. Raahe–Oulu–Kemi channel (10.0 m). Shoal. Notice repeated. Depths

Kartat / Kort / Charts

57 (INT 1148)

60 (INT 1152)

G848

Edellinen / Föregående / Previous

149 /2019

149 /2019

149 /2019

Ajankohta: Toistaiseksi  
Tidpunkt: Tills vidare  
Time: Until further notice

Kumotaan/Utgår/Cancelled: 315(T) /2016

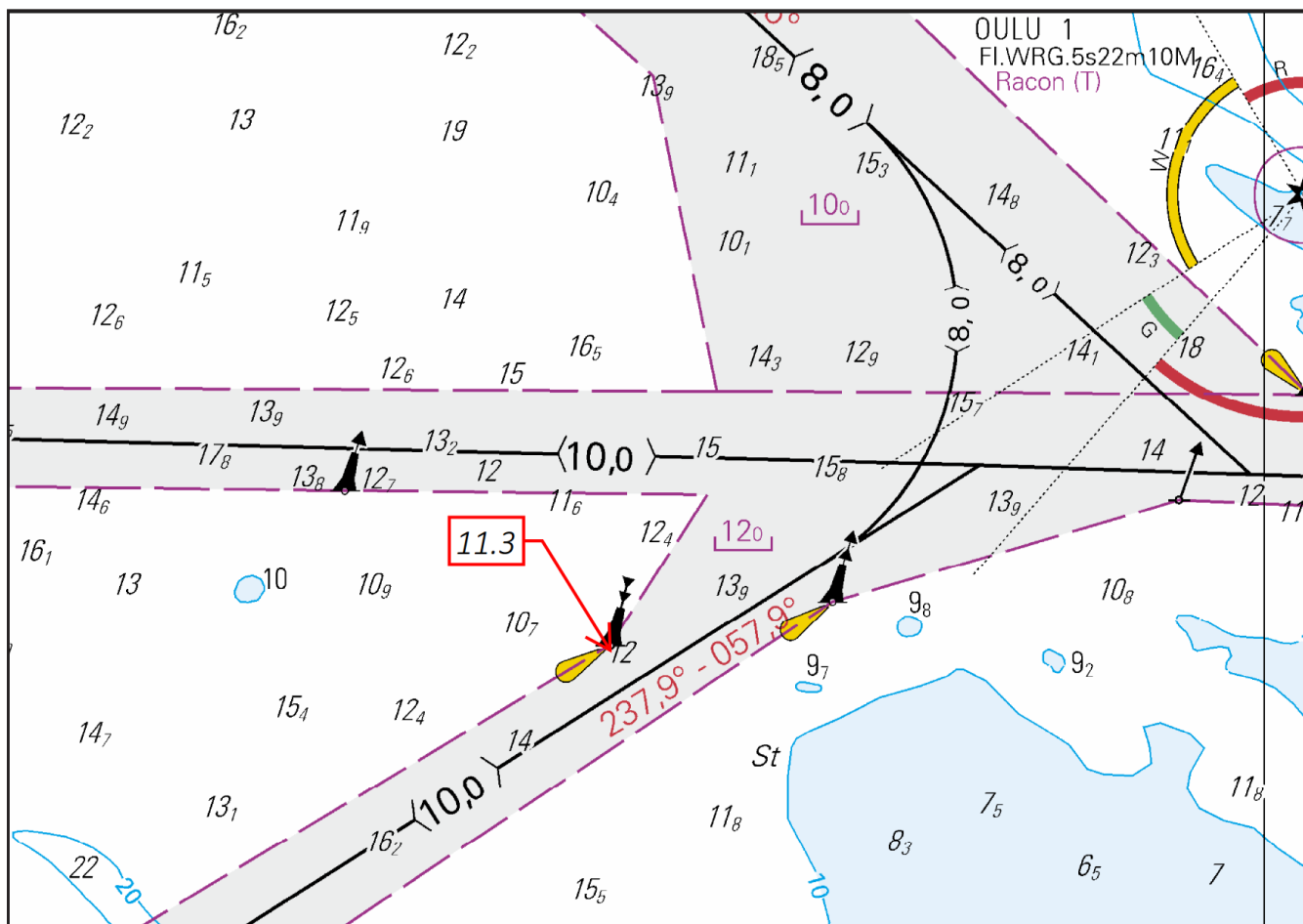
1 57, 60, G848

Lisää  
Inför  
Add

11<sub>3</sub>

65°10.551'N 24°26.985'E

2



Kuva viitteeksi, karttaotteet ei merikartan mittakaavassa / Bild för referens, kortutdrag inte i sjökortets skala / Image for reference, chart extracts not to scale of chart

( FTA, Helsinki/Helsingfors 2019 )

# Vuoksen vesistö/Vuoksens vattendrag/Vuoksi watercourse

\*151 /2019 (2019-06-28)

Suomi. Vuoksen vesistö. Savonlinna. Laitaatsalmi. Turvalaitteet. Väyläalueet  
 Finland. Vuoksens vattendrag. Nyslott. Laitaatsalmi. Säkerhetsanordningar. Farledsområden  
 Finland. Vuoksi watercourse. Savonlinna. Laitaatsalmi. Buoyage. Fairway areas

Kartat / Kort / Charts	Edellinen / Föregående / Previous
L218,L218.1	137 /2019
M225,M225.1	137 /2019
V225,V225.1	137 /2019

Viite/Referens/Reference: 117 /2019

1 L218, L218.1, M225, M225.1, V225, V225.1

**Siirrä  
Flytta  
Move**



Paikasta/Från/From  
 (1) 61°52.516'N 28°50.418'E | 85305  
 Paikkaan/Till/To  
 (2) 61°52.512'N 28°50.400'E

2 L218, L218.1, M225, M225.1, V225, V225.1

**Siirrä  
Flytta  
Move**



Paikasta/Från/From  
 (1) 61°52.604'N 28°50.324'E | 83960  
 Paikkaan/Till/To  
 (2) 61°52.586'N 28°50.331'E

3 L218, L218.1, M225, M225.1, V225, V225.1

**Lisää  
Inför  
Add**



Väyläalueen reunalinja pisteiden välillä:  
 Farledsområdets begränsningslinje mellan  
 positionerna:  
 Fairway area edge line between positions:  
 Poista vanha reunalinja  
 Stryk den tidigare begränsningslinjen  
 Delete former edge line

(1) 61°52.604'N 28°50.324'E  
 (2) 61°52.586'N 28°50.331'E | 83960  
 (3) 61°52.512'N 28°50.400'E | 85305  
 (4) 61°52.260'N 28°50.638'E | 83958

( FTA, Helsinki/Helsingfors 2019 )

\*152 /2019 (2019-06-28)

Suomi. Vuoksen vesistö. Savonlinna.  
 Finland. Vuoksens vattendrag. Nyslott.  
 Finland. Vuoksi watercourse. Savonlinna.

Kartat / Kort / Charts	Edellinen / Föregående / Previous
L218.1,L218.1A	151 /2019
M225.1,M225.1A	151 /2019
V225.1	151 /2019

1 L218.1, L218.1A, M225.1, M225.1A, V225.1

**Poista  
Stryk  
Delete**

Läppäsilta  
 Klaffbro  
 Bascule bridge

Poista teksti  
 Ta bort text  
 Remove text

61°52.19'N 28°54.19'E

( FTA, Helsinki/Helsingfors 2019 )

**Suomi. Vuoksen vesistö. Savonlinna. Radioilmoittautumispisteet. Väylät**  
**Finland. Vuoksens vattendrag. Nyslott. Radiorapporteringspunkter. Farleder**  
**Finland. Vuoksi watercourse. Savonlinna. Radio Reporting Points. Fairways**

Kartat / Kort / Charts  
921

Edellinen / Föregående / Previous  
117 /2019

Viite/Referens/Reference: 137 /2019



1 921

  
**Lisää** Saimaa VTS 61°04.26'N 28°18.23'E  
**Inför** VHF ch. 09  
**Add** Mälkiä (10 min)

2

Ilmoittautumispisteen Mälkiä nuolen suunta osoittaa väylän mukaisesti kohti Saimaata.  
Pilen på rapporteringspunkten Mälkiä pekar i farledens riktning mot Saimen.  
The arrowhead of the reporting point Mälkiä is pointing in the general direction of vessels bound for Lake Saimaa.

3 921

  
**Muuta** Saimaa VTS Saimaa VTS 61°51.16'N 28°52.27'E  
**Ändra** VHF ch. 09 VHF ch. 09  
**Amend** Kyrönsalmi (10 min) > Laitatsalmi (10 min)

4

Ilmoittautumispisteen Laitaatsalmi nuolen suunta osoittaa väylän mukaisesti kohti Laitaatsalmea.  
Pilen på rapporteringspunkten Laitaatsalmi pekar i farledens riktning mot Laitaatsalmi.  
The arrowhead of the reporting point Laitaatsalmi is pointing in the general direction of vessels bound for Laitaatsalmi.

5 921

  
**Poista** Saimaa VTS 61°53.28'N 28°51.40'E  
**Stryk** VHF ch. 09  
**Delete** Kyrönsalmi (10 min)

6 921

  
**Lisää** Saimaa VTS 61°54.10'N 28°48.40'E  
**Inför** VHF ch. 09  
**Add** Laitaatsalmi (10 min)

7



Ilmoittautumispisteen Laitaatsalmi nuolen suunta osoittaa väylän mukaisesti kohti Laitaatsalmea.  
Pilen på rapporteringspunkten Laitaatsalmi pekar i farledens riktning mot Laitaatsalmi.  
The arrowhead of the reporting point Laitaatsalmi is pointing in the general direction of vessels bound for Laitaatsalmi.

8 921

  
**Lisää** Saimaa VTS 62°06.3'N 28°46.5'E  
**Inför** VHF ch. 09  
**Add** Sorsavirta (10 min)

9

Ilmoittautumispisteen Sorsavirta nuolen suunta osoittaa väylän mukaisesti kohti Sorsavirtaa.  
Pilen på rapporteringspunkten Sorsavirta pekar i farledens riktning mot Sorsavirta.  
The arrowhead of the reporting point Sorsavirta is pointing in the general direction of vessels bound for Sorsavirta.

10	921		Saimaa VTS VHF ch. 09 Haponlahden kaivanto (10 min)	62°07.63'N 28°43.11'E
<b>Poista Stryk Delete</b>				
11	921		Saimaa VTS VHF ch. 09 Virtasaari (10 min)	62°07.93'N 28°37.90'E
<b>Lisää Inför Add</b>				
12	<p>Ilmoittautumispisteen Virtasaari nuolen suunta osoittaa väylän mukaisesti kohti Virtasaarta.  Pilen på rapporteringspunkten Virtasaari pekar i farledens riktning mot Virtasaari.  The arrowhead of the reporting point Virtasaari is pointing in the general direction of vessels bound for Virtasaari.</p> <p>( Saimaa VTS - Lappeenranta, 2019 )</p>			

## Kymijoen vesistö/Kymmene älvs vattendrag/Kymijoki watercourse

(Ei tiedonantoja. / Inga notiser. / No notices.)

## Kokemäenjoen vesistö/Kumo älvs vattendrag/Kokemäijoki watercourse

(Ei tiedonantoja. / Inga notiser. / No notices.)

## Oulujoen vesistö/Ule älvs vattendrag/Oulujoki watercourse

(Ei tiedonantoja. / Inga notiser. / No notices.)

## Paatsjoen vesistö/Paatsjoki vattendrag/Paatsjoki watercourse

(Ei tiedonantoja. / Inga notiser. / No notices.)

## Saimaan kanava/Saima kanal/Saimaa Canal

(Ei tiedonantoja. / Inga notiser. / No notices.)

## Pohjoinen Itämeri/Norra Östersjön/Northern Baltic

(Ei tiedonantoja. / Inga notiser. / No notices.)

## Tiedotuksia/Upplysningar /Announcements

**\*154 /2019** (2019-06-28)

**Suomi. Uusia merikarttapainoksia.**

**Finland. Nya sjökortsupplagor.**

**Finland. New chart editions.**

Viite/Referens/Reference: 283 /2018

1

<b>Nimi</b>	<b>Nro</b>	<b>INT</b>	<b>Mittakaava</b>	<b>Oikaisupäivämäärä</b>	<b>Myyntipäivämäärä</b>	<b>Painos</b>
<b>Namn</b>	<b>Nr</b>		<b>Skala</b>	<b>Rättelsedatum</b>	<b>Utgivningsdatum</b>	<b>Upplaga</b>
<b>Name</b>	<b>No.</b>		<b>Scale</b>	<b>Correction date</b>	<b>Release date</b>	<b>Edition</b>
Oulu, Uleåborg	57	1148	1:50 000	20.5.2019	1.7.2019	6 New Edition
Oulunportti - Kemi 1	60	1152	1:50 000	20.5.2019	1.7.2019	3 New Edition
Raahe & Oulu, Brahestad & Uleåborg	119	11461	1:20 000/1:10 000	20.5.2019	1.7.2019	3 New Edition
Perämeri, Bottenviken	958	1209	1:250 000	20.5.2019	1.7.2019	4 New Edition

( FTA, Helsinki/Helsingfors 2019 )

**\*155 /2019** (2019-06-28)

**Suomi. Uusia merikarttapainoksia.**

**Finland. Nya sjökortsupplagor.**

**Finland. New chart editions.**

Viite/Referens/Reference: 154 / 2019

Viite/Referens/Reference: 140 / 2019

1

<b>Nimi</b>	<b>Nro</b>	<b>INT</b>	<b>Mittakaava</b>	<b>Oikaisupäivämäärä</b>	<b>Myyntipäivämäärä</b>	<b>Painos</b>
<b>Namn</b>	<b>Nr</b>		<b>Skala</b>	<b>Rättelsedatum</b>	<b>Utgivningsdatum</b>	<b>Upplaga</b>
<b>Name</b>	<b>No.</b>		<b>Scale</b>	<b>Correction date</b>	<b>Release date</b>	<b>Edition</b>
Ulkokrunni	58	1149	1:50 000	20.5.2019	1.7.2019	4 New Edition

2

Tiedonannon 140/2019 muutokset on huomioitu kartan 58 uudessa painoksessa.

Ändringarna i notis 140/2019 har beaktats i den nya upplagan av sjökort 58.

The amendmends on the notice 140/2019 have been included in the new editon of chart 58.

( FTA, Helsinki/Helsingfors 2019 )