

Tm/Ufs/NtM 3 / 16 - 21 / 31.01.2020

Sisältö - Innehåll - Content (16- 21/ 2020)

Alue / Område / Area	Tiedonanto / Notis / Notice	Kartor / Kort / Charts
Suomenlahti	*16/2020	14, 15, 16, 17, 18, 19, 20, 21, 22, 101, 132, 136, 138, 191, 192, 951, 952, 953, 954, A, B
	*19/2020	18, 191, 952, A, B
Saaristomeri	*17/2020	22, 24, 27, 136, 167, 952, 953, 954, B, C, D
Perämeri	21/2020	958
Vuoksen vesistö	*20/2020	M, V
Pohjoinen Itämeri	*18/2020	27, 167, 935, 953, 954, C, D

Koskee seuraavia karttoja - Berörda sjökort - Affected charts

Kartta / Kort / Chart	Tiedonannot / Notiser / Notices
14	*16/2020
15	*16/2020
16	*16/2020
17	*16/2020
18	*16/2020, *19/2020
19	*16/2020
20	*16/2020
21	*16/2020
22	*16/2020, *17/2020
24	*17/2020
27	*17/2020, *18/2020
101	*16/2020
132	*16/2020
136	*16/2020, *17/2020
138	*16/2020
167	*17/2020, *18/2020
191	*16/2020, *19/2020
192	*16/2020
935	*18/2020
951	*16/2020
952	*16/2020, *17/2020, *19/2020
953	*16/2020, *17/2020, *18/2020
954	*16/2020, *17/2020, *18/2020
958	21/2020
A	*16/2020, *19/2020
B	*16/2020, *17/2020, *19/2020
C	*17/2020, *18/2020
D	*17/2020, *18/2020
M	*20/2020
V	*20/2020

Suomenlahti/Finska viken/Gulf of Finland

*16 /2020 (2020-01-31)

Suomi. Suomenlahti. Kaapeli välille Kotka - Hanko. Asennuskoordinaatit. Kaapelit ja johdot

Finland. Finska viken. Kabel mellan Kotka och Hangö. Nedläggningskoordinaterna. Kablar och rörledningar

Finland. Gulf of Finland. Cable between Kotka and Hanko. The alignment coordinates. Cables and pipelines

Kartat / Kort / Charts	Edellinen / Föregående / Previous
14 (INT 1246)	9 /2020
15 (INT 1247)	178 /2019
16 (INT 1248)	272 /2019
17 (INT 1249)	8 /2020
18 (INT 1250)	1 /2020
19 (INT 1251)	1 /2020
20 (INT 1252)	261 /2019
21 (INT 1253)	285 /2019
22 (INT 1254)	12 /2020
101.C (INT 12461)	178 /2019
132 (INT 12511)	1 /2020
136 (INT 1154)	209 /2019
138 (INT 1155)	9 /2020
191 (INT 1159)	1 /2020
192 (INT 1160)	1 /2020
951	9 /2020
952	15 /2020
953	278 /2019
954 (INT 1210)	303 /2019
A610,A610.1,A611,A613,A613.1,A614,A615,A616,A618,A620,A623,A624, A625,A626,A626.1,A627,A628,A/Helsinki - Tallinna	9 /2020
B625,B626,B626.1,B627,B628,B629,B629.2,B629.1,B631,B632,B636,B63 7,B637.1,B638,B/Hanko - Haapsalu,B/Helsinki - Tallinn	15 /2020
Kumotaan/Utgår/Cancelled:	70 /2019

1 14, 15, 16, 17, 18, 101.C, 138, 191, 192, 951, 952, A610, A610.1, A611, A613, A613.1, A614, A615, A616, A618, A620, A623, A624, A625, A626, A626.1, A/Helsinki - Tallinna, B625, B626, B626.1, B/Helsinki - Tallinn

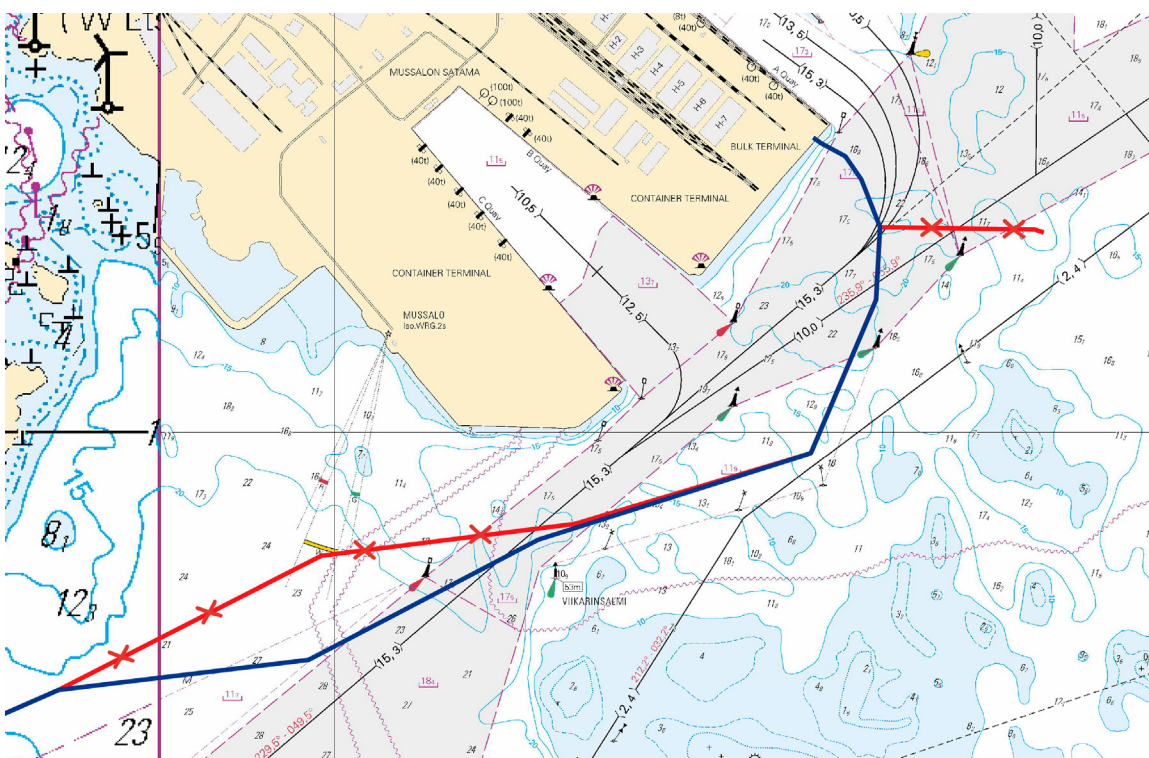
Lisää
Inför
Add



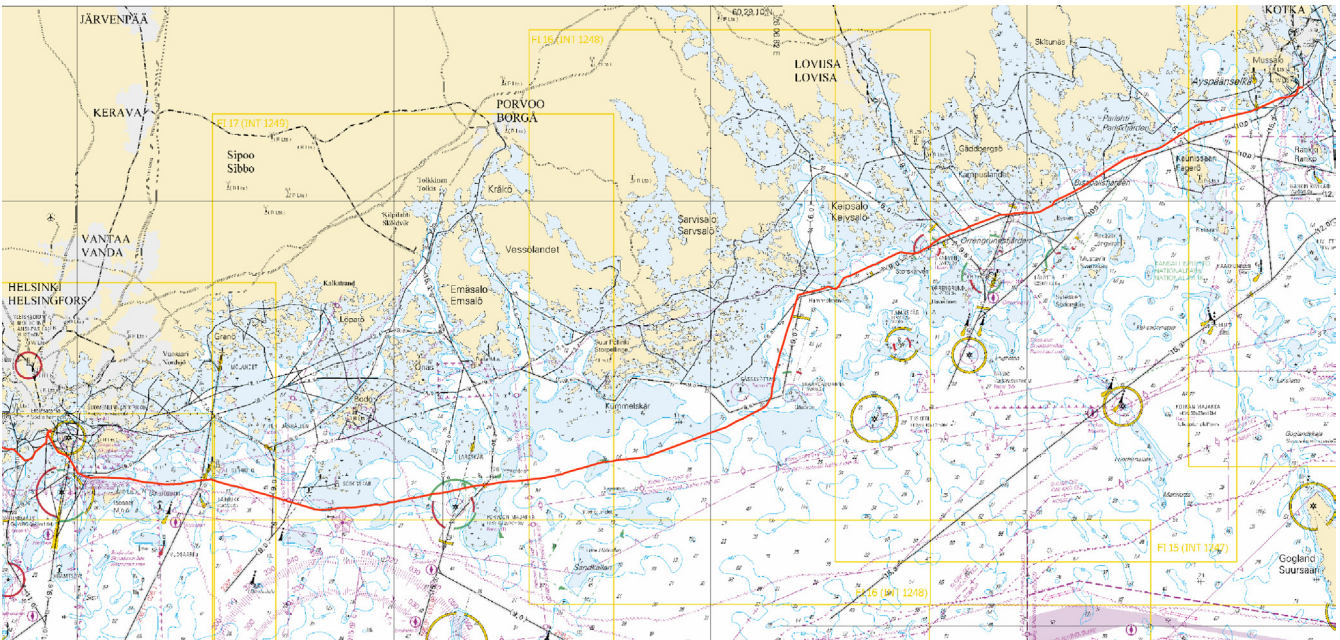
Seuraavien pisteiden välille:
Mellan följande positioner:
Between the following positions:

- | | | | |
|------|-------------|-------------|---------------|
| (1) | 60°25.446'N | 26°55.486'E | Uusi, Ny, New |
| (2) | 60°25.419'N | 26°55.580'E | Uusi, Ny, New |
| (3) | 60°25.312'N | 26°55.687'E | Uusi, Ny, New |
| (4) | 60°25.201'N | 26°55.675'E | Uusi, Ny, New |
| (5) | 60°24.966'N | 26°55.474'E | Uusi, Ny, New |
| (6) | 60°24.650'N | 26°53.919'E | Uusi, Ny, New |
| (7) | 60°24.604'N | 26°53.145'E | Uusi, Ny, New |
| (8) | 60°23.53'N | 26°46.07'E | |
| (9) | 60°22.45'N | 26°42.43'E | |
| (10) | 60°21.95'N | 26°39.28'E | |
| (11) | 60°20.48'N | 26°34.63'E | |
| (12) | 60°19.98'N | 26°32.59'E | |
| (13) | 60°19.79'N | 26°32.40'E | |
| (14) | 60°19.48'N | 26°31.17'E | |
| (15) | 60°19.42'N | 26°30.06'E | |
| (16) | 60°19.46'N | 26°29.84'E | |
| (17) | 60°19.34'N | 26°27.39'E | |
| (18) | 60°18.26'N | 26°21.82'E | |
| (19) | 60°17.85'N | 26°20.80'E | |
| (20) | 60°17.52'N | 26°19.40'E | |
| (21) | 60°17.60'N | 26°18.02'E | |
| (22) | 60°16.39'N | 26°12.68'E | |
| (23) | 60°15.86'N | 26°11.87'E | |
| (24) | 60°15.96'N | 26°11.19'E | |
| (25) | 60°15.58'N | 26°08.33'E | |
| (26) | 60°10.26'N | 26°05.35'E | |
| (27) | 60°07.96'N | 25°54.00'E | |
| (28) | 60°05.42'N | 25°23.18'E | |
| (29) | 60°06.87'N | 25°12.96'E | |
| (30) | 60°06.62'N | 25°08.76'E | |
| (31) | 60°06.94'N | 25°05.06'E | |
| (32) | 60°06.98'N | 25°01.25'E | |
| (33) | 60°07.06'N | 25°00.59'E | |
| (34) | 60°07.19'N | 25°00.08'E | |
| (35) | 60°07.94'N | 24°59.17'E | |
| (36) | 60°08.19'N | 24°58.20'E | |
| (37) | 60°08.74'N | 24°57.50'E | |
| (38) | 60°09.056'N | 24°57.222'E | Uusi, Ny, New |
| (39) | 60°09.122'N | 24°57.271'E | Uusi, Ny, New |
| (40) | 60°09.142'N | 24°57.293'E | Uusi, Ny, New |
| (41) | 60°09.159'N | 24°57.346'E | Uusi, Ny, New |
| (42) | 60°09.184'N | 24°57.416'E | Uusi, Ny, New |
| (43) | 60°09.213'N | 24°57.426'E | Uusi, Ny, New |

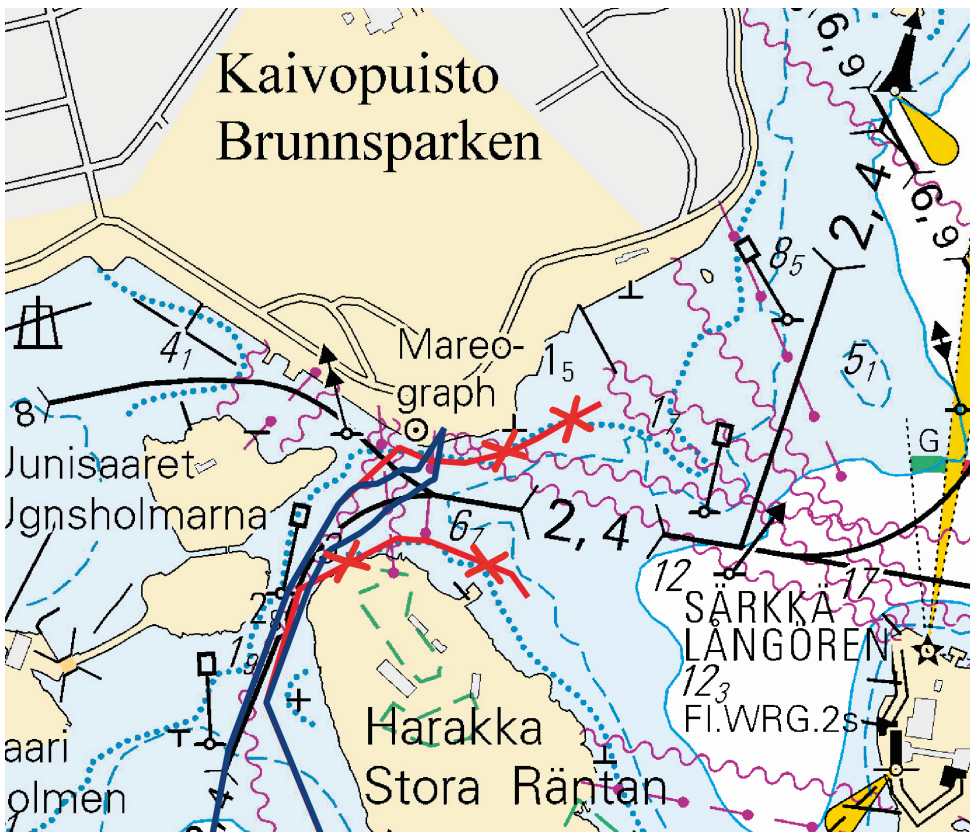
2



Kuva viitteeksi, karttaotteet ei merikartan mittakaavassa / Bild för referens, kortutdrag inte i sjökortets skala / Image for reference, chart extracts not to scale of chart



Kuva viitteeksi, karttaotteet ei merikartan mittakaavassa / Bild för referens, kortutdrag inte i sjökortets skala / Image for reference, chart extracts not to scale of chart



Kuva viitteeksi, karttaotteet ei merikartan mittakaavassa / Bild för referens, kortutdrag inte i sjökortets skala / Image for reference, chart extracts not to scale of chart

18, 191, 952, A626, A626.1, A627, A/Helsinki - Tallinna, B626, B626.1, B627, B/Helsinki - Tallinn

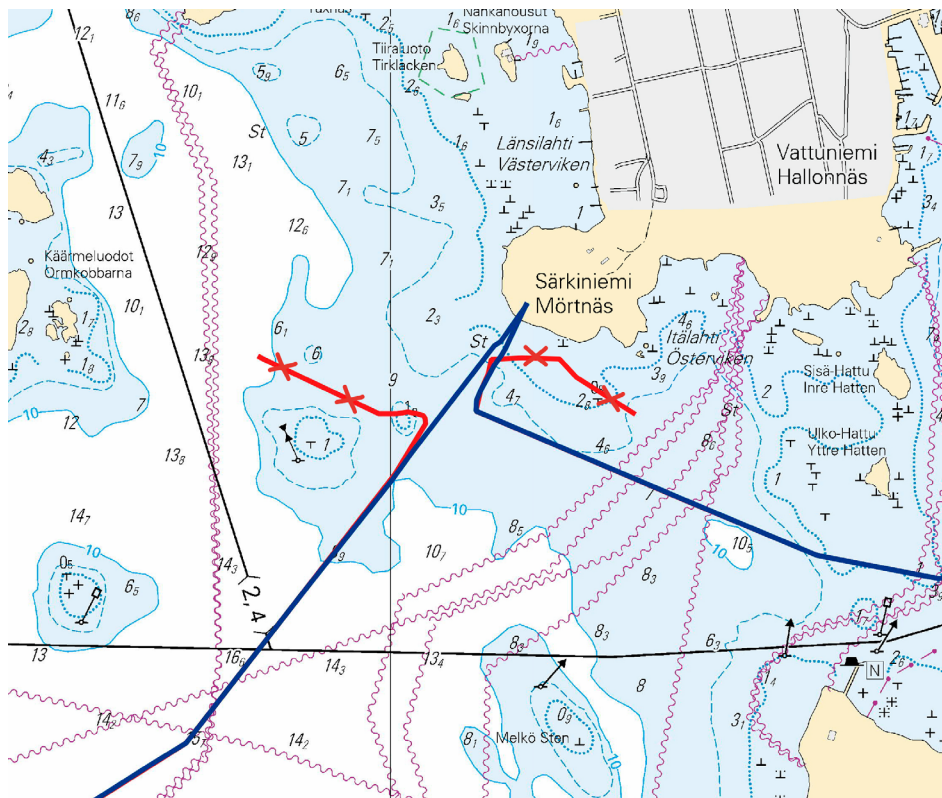
Lisää
Inför
Add



Seuraavien pisteiden välille:
Mellan följande positioner:
Between the following positions:

- (1) 60°09.213'N 24°57.426'E | Uusi, Ny, New
- (2) 60°09.191'N 24°57.397'E | Uusi, Ny, New
- (3) 60°09.181'N 24°57.331'E | Uusi, Ny, New
- (4) 60°09.170'N 24°57.305'E | Uusi, Ny, New
- (5) 60°08.64'N 24°57.05'E
- (6) 60°08.21'N 24°56.03'E
- (7) 60°07.87'N 24°55.72'E
- (8) 60°07.78'N 24°55.07'E
- (9) 60°08.30'N 24°54.02'E
- (10) 60°08.35'N 24°53.20'E
- (11) 60°08.555'N 24°52.239'E | Uusi, Ny, New
- (12) 60°08.570'N 24°52.243'E | Uusi, Ny, New
- (13) 60°08.702'N 24°52.379'E | Uusi, Ny, New

6



Kuva viitteeksi, karttaotteet ei merikartan mittakaavassa / Bild för referens, kortutdrag inte i sjökortets skala / Image for reference, chart extracts not to scale of chart

7

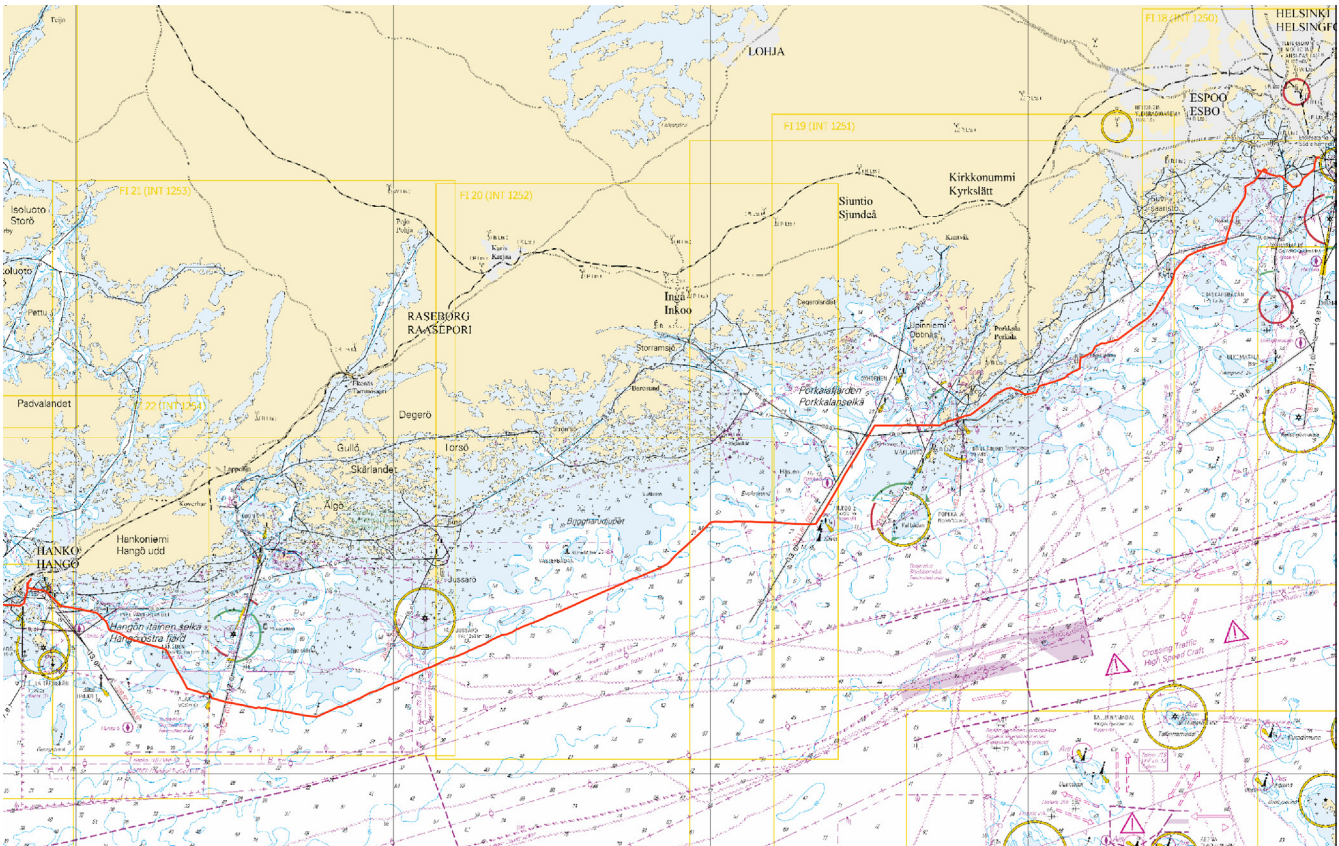
18, 19, 20, 21, 22, 132, 136, 191, 952, 953, 954, A626, A626.1, A627, A628, A/Helsinki - Tallinna, B626, B626.1, B627, B628, B629, B629.2, B629.1, B631, B632, B636, B637, B637.1, B638, B/Hanko - Haapsalu, B/Helsinki - Tallinn

Lisää
Inför
Add

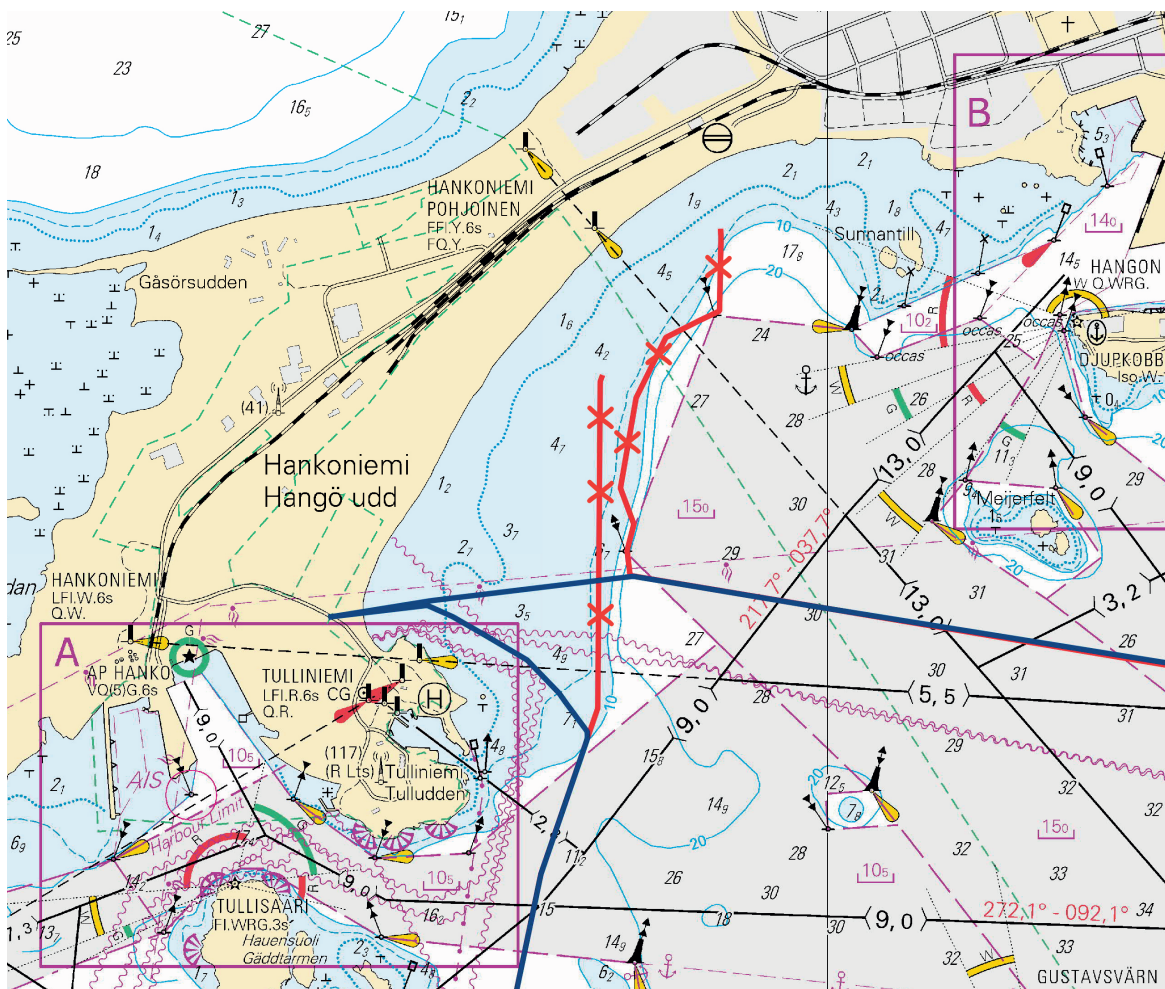


Seuraavien pisteiden välille:
Mellan följande positioner:
Between the following positions:

- (1) 60°08.702'N 24°52.379'E | Uusi, Ny, New
- (2) 60°08.095'N 24°51.432'E | Uusi, Ny, New
- (3) 60°07.82'N 24°50.57'E
- (4) 60°07.56'N 24°50.62'E
- (5) 60°07.30'N 24°50.47'E
- (6) 60°06.86'N 24°49.92'E
- (7) 60°06.58'N 24°49.43'E
- (8) 60°05.20'N 24°48.74'E
- (9) 60°04.58'N 24°45.15'E
- (10) 60°01.62'N 24°41.37'E
- (11) 60°00.61'N 24°38.50'E
- (12) 60°00.43'N 24°37.07'E
- (13) 59°59.76'N 24°35.02'E
- (14) 59°59.26'N 24°34.95'E
- (15) 59°58.79'N 24°33.41'E
- (16) 59°58.43'N 24°31.09'E
- (17) 59°58.10'N 24°30.77'E
- (18) 59°58.02'N 24°29.68'E
- (19) 59°58.23'N 24°29.08'E
- (20) 59°58.30'N 24°28.17'E
- (21) 59°57.06'N 24°24.58'E
- (22) 59°56.58'N 24°21.74'E
- (23) 59°56.53'N 24°15.51'E
- (24) 59°51.90'N 24°10.00'E
- (25) 59°51.95'N 23°59.90'E
- (26) 59°49.97'N 23°55.94'E
- (27) 59°42.71'N 23°22.72'E
- (28) 59°43.57'N 23°12.81'E
- (29) 59°43.79'N 23°12.61'E
- (30) 59°44.04'N 23°10.53'E
- (31) 59°45.96'N 23°08.38'E
- (32) 59°46.82'N 23°03.10'E
- (33) 59°47.27'N 23°02.72'E
- (34) 59°47.64'N 23°01.82'E
- (35) 59°47.95'N 22°58.69'E
- (36) 59°48.70'N 22°57.14'E
- (37) 59°48.841'N 22°55.471'E | Uusi, Ny, New
- (38) 59°48.789'N 22°54.693'E | Uusi, Ny, New



Kuva viitteeksi, karttaotteet ei merikartan mittakaavassa / Bild för referens, kortutdrag inte i sjökortets skala / Image for reference, chart extracts not to scale of chart



Kuva viitteeksi, karttaotteet ei merikartan mittakaavassa / Bild för referens, kortutdrag inte i sjökortets skala / Image for reference, chart extracts not to scale of chart

*19 /2020 (2020-01-31)

Suomi. Suomenlahti. Helsinki. Kaapelit ja johdot
 Finland. Finska viken. Helsingfors. Kablar och rörledningar
 Finland. Gulf of Finland. Helsinki. Cables and pipelines

Kartat / Kort / Charts	Edellinen / Föregående / Previous
18 (INT 1250)	16 /2020
191 (INT 1159)	16 /2020
952	17 /2020
A626,A626.1,A627,A/Helsinki - Tallinna	16 /2020
B626,B626.1,B627,B/Helsinki - Tallinn	17 /2020

1 18, 191, 952, A626, A626.1, A627, A/Helsinki - Tallinna, B626, B626.1, B627, B/Helsinki - Tallinn

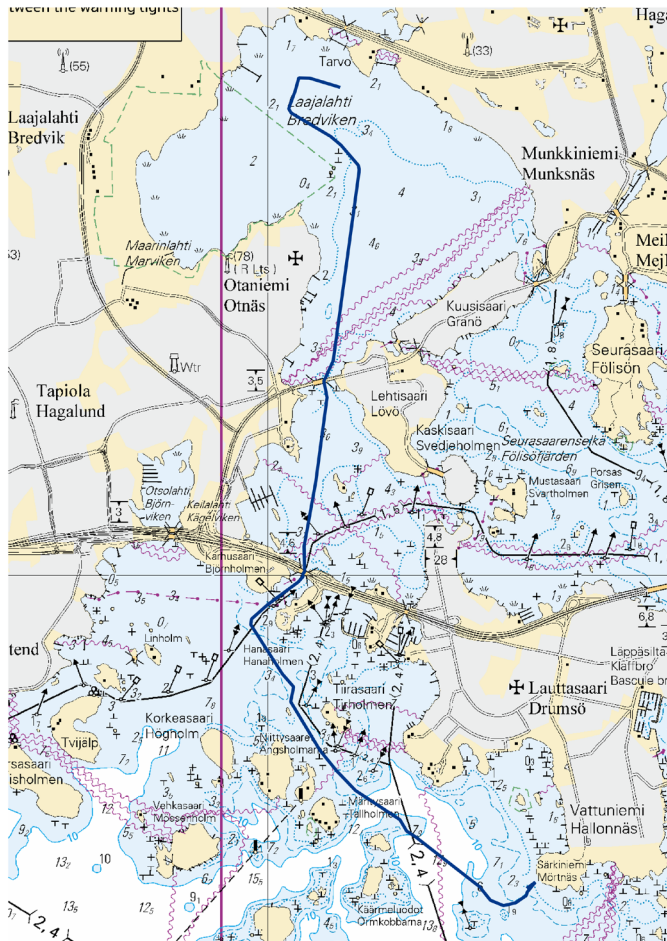
- (1) 60°08.702'N 24°52.379'E
- (2) 60°08.661'N 24°52.239'E
- (3) 60°08.595'N 24°52.133'E
- (4) 60°08.583'N 24°52.028'E
- (5) 60°09.078'N 24°50.754'E
- (6) 60°09.459'N 24°50.195'E
- (7) 60°09.815'N 24°49.859'E
- (8) 60°10.018'N 24°50.316'E
- (9) 60°10.126'N 24°50.311'E
- (10) 60°10.765'N 24°50.509'E
- (11) 60°10.835'N 24°50.481'E
- (12) 60°10.923'N 24°50.562'E
- (13) 60°11.744'N 24°50.785'E
- (14) 60°11.884'N 24°50.541'E
- (15) 60°12.003'N 24°50.178'E
- (16) 60°12.136'N 24°50.265'E
- (17) 60°12.097'N 24°50.608'E

Lisää
 Inför
 Add



Seuraavien pisteiden välille:
 Mellan följande positioner:
 Between the following positions:

2



Kuva viitteeksi, karttaotteet ei merikartan mittakaavassa / Bild för referens, kortutdrag inte i sjökortets skala / Image for reference, chart extracts not to scale of chart

(Eastern Light Finland 1 Oy, 2020)

Saaristomeri/Skärgårdshavet/Archipelago Sea

*17 /2020

(2020-01-31)

Suomi. Saaristomeri. Kaapeli välille Hanko - Utö. Asennuskoordinaatit. Kaapelit ja johdot

Finland. Skärgårdshavet. Kabel mellan Hangö och Utö. Nedläggningskoordinaterna. Kablar och rörledningar

Finland. Archipelago Sea. Cable between Hanko and Utö. The alignment coordinates. Cables and pipelines

Kartat / Kort / Charts	Edellinen / Föregående / Previous
22 (INT 1254)	16 /2020
24 (INT 1187)	81 /2019
27 (INT 1190)	159 /2019
136 (INT 1154)	16 /2020
167,167.A (INT 11901)	120 /2019
952	16 /2020
953	16 /2020
954 (INT 1210)	16 /2020
B/INDEX,B636,B637,B637.1,B638,B644,B647,B/Hanko - Haapsalu	16 /2020
C/INDEX,C714,C714.1A,C714.1	303 /2019
D/INDEX,D651,D701,D711,D711.1,D713,D714,D714.1A,D714.1,D715,D715.1,D/Utö - Turku,	11 /2020

Kumotaan/Utgår/Cancelled: 71 /2019

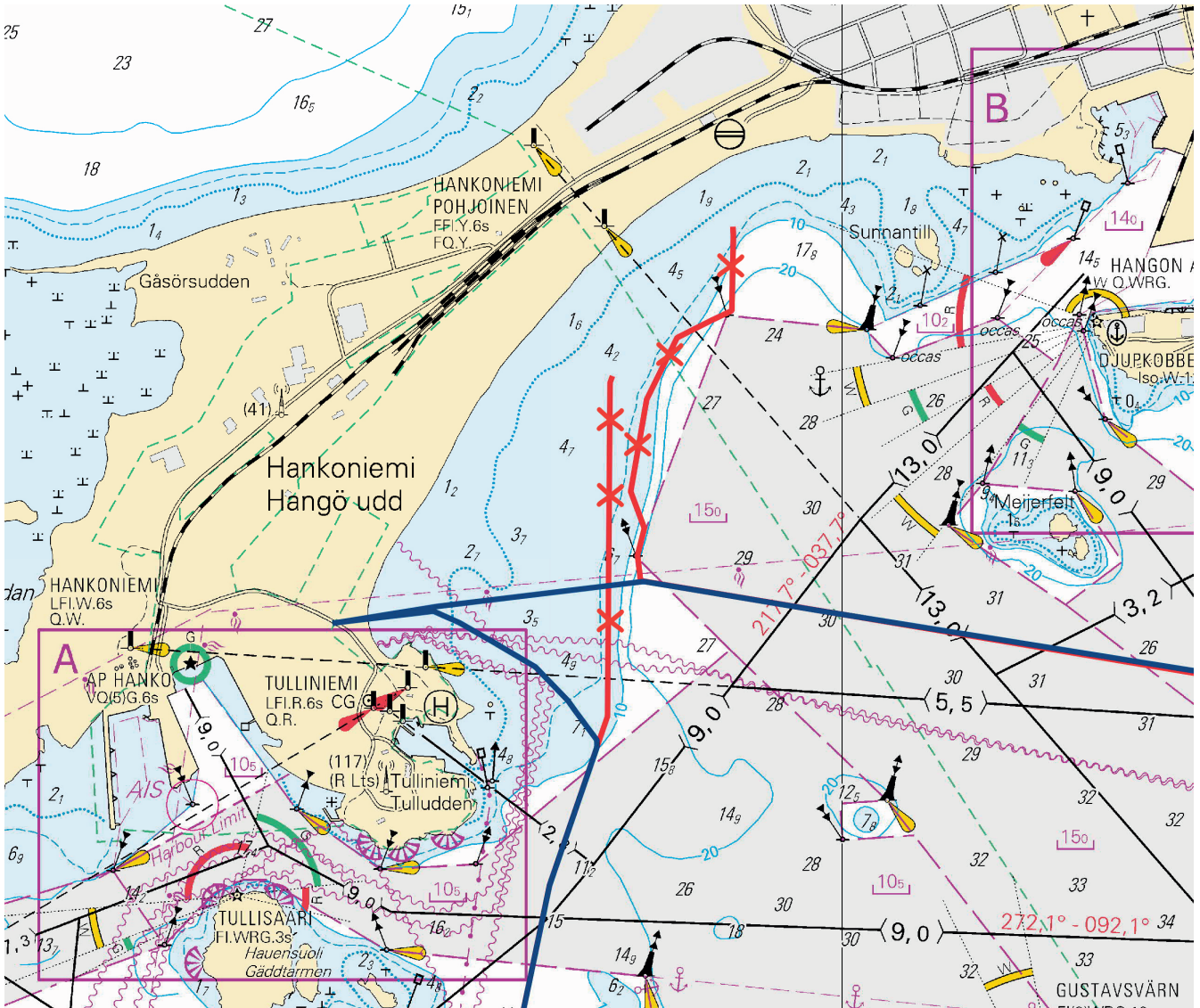
1 22, 24, 27, 136, 167, 167.A, 952, 953, 954, B/INDEX, B636, B637, B637.1, B638, B644, B647, B/Hanko - Haapsalu, C/INDEX, C714, C714.1A, C714.1, D/INDEX, D651, D701, D711, D711.1, D713, D714, D714.1A, D714.1, D715, D715.1, D/Utö - Turku,

(1) 59°48.789'N 22°54.693'E | Uusi, Ny, New
 (2) 59°48.800'N 22°54.911'E | Uusi, Ny, New
 (3) 59°48.726'N 22°55.183'E | Uusi, Ny, New
 (4) 59°48.627'N 22°55.347'E | Uusi, Ny, New
 (5) 59°48.141'N 22°55.102'E | Uusi, Ny, New

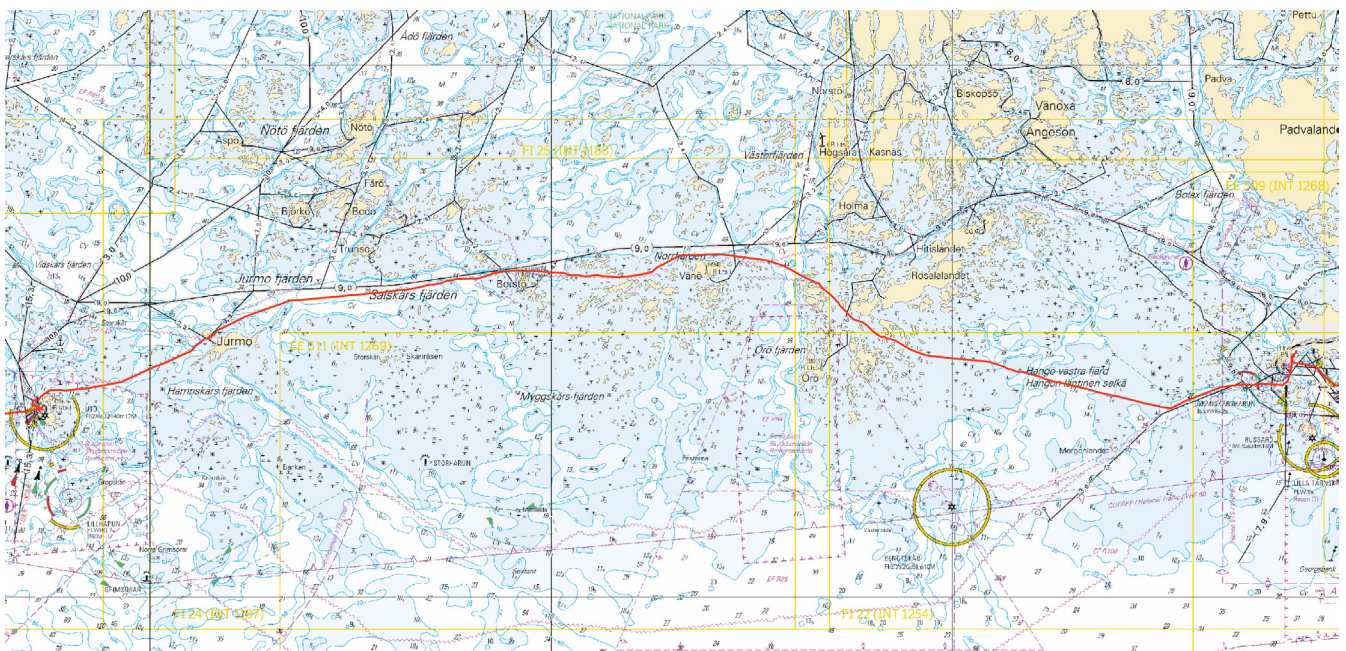
(6) 59°47.99'N 22°54.70'E
 (7) 59°48.04'N 22°53.46'E
 (8) 59°48.03'N 22°52.75'E
 (9) 59°47.99'N 22°52.47'E
 (10) 59°48.02'N 22°51.92'E
 (11) 59°47.92'N 22°50.07'E
 (12) 59°47.38'N 22°47.32'E
 (13) 59°47.11'N 22°46.33'E
 (14) 59°48.88'N 22°32.54'E
 (15) 59°49.11'N 22°28.04'E
 (16) 59°49.34'N 22°26.85'E
 (17) 59°49.66'N 22°25.83'E
 (18) 59°49.82'N 22°24.91'E
 (19) 59°49.80'N 22°24.69'E
 (20) 59°50.35'N 22°23.32'E
 (21) 59°50.46'N 22°22.62'E
 (22) 59°51.80'N 22°20.04'E
 (23) 59°52.64'N 22°16.48'E
 (24) 59°52.92'N 22°12.68'E
 (25) 59°52.85'N 22°09.57'E
 (26) 59°52.26'N 22°07.48'E
 (27) 59°52.04'N 22°05.08'E
 (28) 59°52.30'N 21°57.68'E
 (29) 59°52.25'N 21°56.27'E
 (30) 59°52.20'N 21°55.68'E
 (31) 59°52.01'N 21°54.56'E
 (32) 59°51.99'N 21°53.06'E
 (33) 59°51.57'N 21°48.98'E
 (34) 59°51.16'N 21°40.40'E
 (35) 59°50.04'N 21°35.02'E
 (36) 59°49.88'N 21°34.76'E
 (37) 59°49.85'N 21°34.49'E
 (38) 59°49.27'N 21°33.04'E
 (39) 59°48.02'N 21°27.07'E
 (40) 59°47.78'N 21°22.50'E
 (41) 59°47.53'N 21°21.76'E
 (42) 59°47.45'N 21°21.68'E
 (43) 59°47.41'N 21°21.27'E
 (44) 59°47.28'N 21°21.20'E
 (45) 59°47.23'N 21°21.27'E
 (46) 59°47.223'N 21°21.387'E | Uusi, Ny, New
 (47) 59°47.113'N 21°21.854'E | Uusi, Ny, New
 (48) 59°47.104'N 21°21.988'E | Uusi, Ny, New

Lisää
Inför
Add

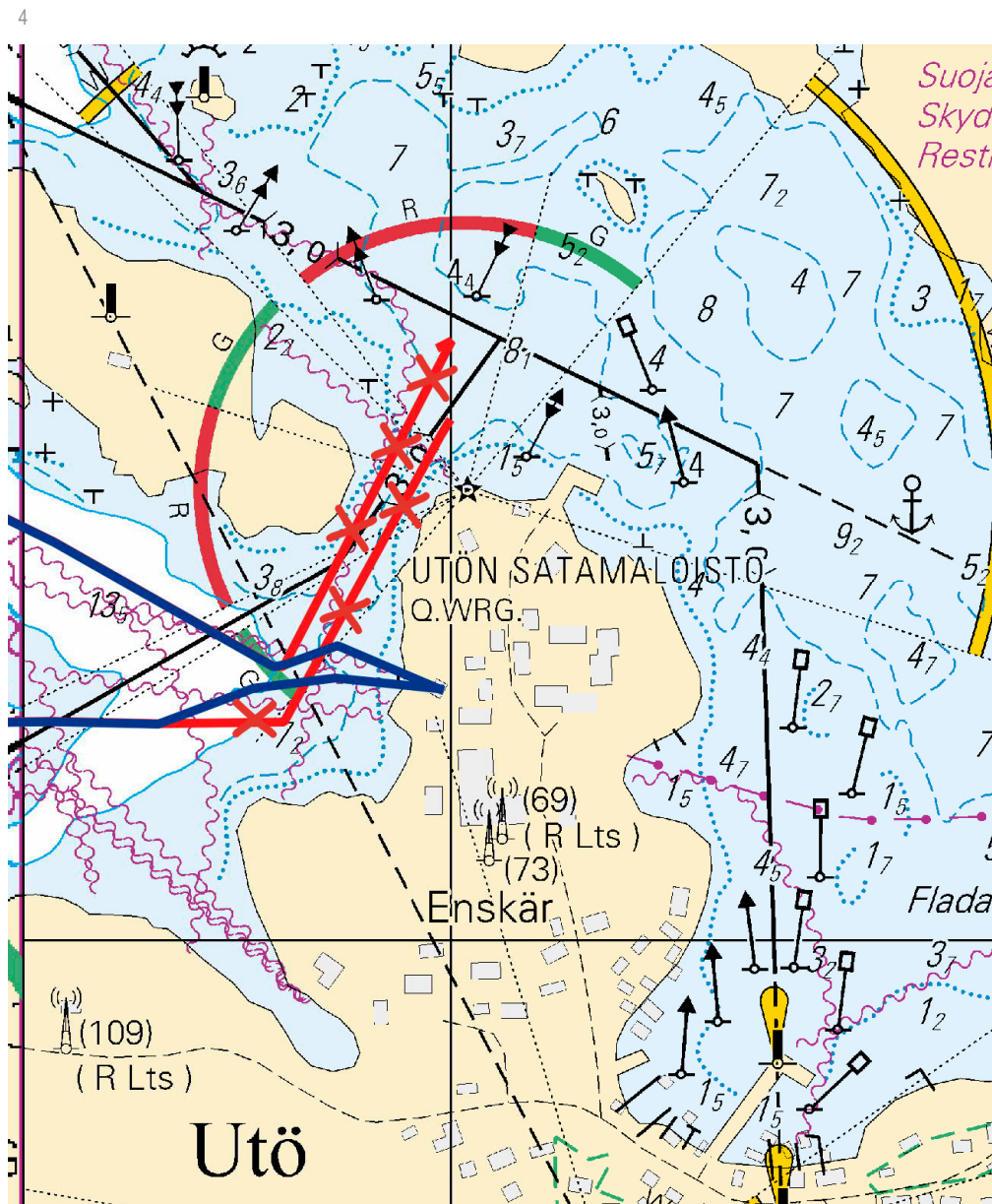
Seuraavien pisteiden välille:
 Mellan följande positioner:
 Between the following positions:



Kuva viitteeksi, karttaotteet ei merikartan mittakaavassa / Bild för referens, kortutdrag inte i sjökortets skala / Image for reference, chart extracts not to scale of chart



Kuva viitteeksi, karttaotteet ei merikartan mittakaavassa / Bild för referens, kortutdrag inte i sjökortets skala / Image for reference, chart extracts not to scale of chart



Kuva viitteeksi, karttaotteet ei merikartan mittakaavassa / Bild för referens, kortutdrag inte i sjökortets skala / Image for reference, chart extracts not to scale of chart

(Eastern Light Finland 1 Oy, 2020)

Ahvenanmeri/Ålands hav/Aland Sea

(Ei tiedonantoja. / Inga notiser. / No notices.)

Selkämeri/Bottenhavet/Bothnian Sea

(Ei tiedonantoja. / Inga notiser. / No notices.)

Merenkurkku/Kvarken/The Quark

(Ei tiedonantoja. / Inga notiser. / No notices.)

Perämeri/Bottenviken/Bay of Bothnia

21 /2020 (2020-01-31)

Ruotsi. Perämeri. Piteå. Leskärin eteläpuoli. Uusi luotsinkohtauspaikka. Luotsaus
Sverige. Bottenviken. Piteå. S om Leskär. Ny lotsbordningsplats. Lotsning
Sweden. Bay of Bothnia. Piteå. S of Leskär. New pilot boarding place. Pilotage

Kartat / Kort / Charts
958 (INT 1209)

Edellinen / Föregående / Previous
293 /2019

1 958

Lisää
Inför
Add



65°06.4'N 21°39.6'E

(Ufs 788/14588, Norrköping 2020)

Vuoksen vesistö/Vuoksens vattendrag/Vuoksi watercourse

*20 /2020 (2020-01-31)

Suomi. Vuoksen vesistö. Savonlinna. Syvyystiedot
Finland. Vuoksens vattendrag. Nyslott. Djup
Finland. Vuoksi watercourse. Savonlinna. Depths

Kartat / Kort / Charts
M225,M226,M226.2
V225,V226,V226.2

Edellinen / Föregående / Previous
7 /2020
7 /2020

1 M225, M226, M226.2, V225, V226, V226.2

Lisää
Inför
Add



61°56.565'N 28°47.233'E

2 M226, V226

Poista
Stryk
Delete



61°59.28'N 28°39.84'E

3 M226, V226

Lisää
Inför
Add



Lisää 3 m syvyyskäyrä
Inför 3 m djupkurva
Insert 3 m depth contour
Korjaa 6 m syvyyskäyrä
Korrigera 6 m djupkurva
Correct 6 m depth contour

61°59.332'N 61°59.332'E

(Traficom, Helsinki/Helsingfors 2020)

Kymijoen vesistö/Kymmene älvs vattendrag/Kymijoki watercourse

(Ei tiedonantoja. / Inga notiser. / No notices.)

Kokemäenjoen vesistö/Kumo älvs vattendrag/Kokemäkijoki watercourse

(Ei tiedonantoja. / Inga notiser. / No notices.)

Oulujoen vesistö/Ule älvs vattendrag/Oulujoki watercourse

(Ei tiedonantoja. / Inga notiser. / No notices.)

Paatsjoen vesistö/Paatsjoki vattendrag/Paatsjoki watercourse

(Ei tiedonantoja. / Inga notiser. / No notices.)

Saimaan kanava/Saima kanal/Saimaa Canal

(Ei tiedonantoja. / Inga notiser. / No notices.)

Pohjoinen Itämeri/Norra Östersjön/Northern Baltic

***18 /2020** (2020-01-31)

Suomi. Pohjoinen Itämeri. Kaapeli välille Utö - Armbågen. Asennuskoordinaatit. Kaapelit ja johdot

Finland. Norra Östersjön. Kabel mellan Utö och Armbågen. Nedläggningskoordinaterna. Kablar och rörledningar

Finland. Northern Baltic. Cable between Utö and Armbågen. The alignment coordinates. Cables and pipelines

	Kartat / Kort / Charts	Edellinen / Föregående / Previous
	27 (INT 1190)	17 /2020
	167,167.A (INT 11901)	17 /2020
	935	214 /2019
	953	17 /2020
	954 (INT 1210)	17 /2020
	C714,C714.1A,C714.1	17 /2020
	D713,D714,D714.1A,D714.1,D/Utö - Turku,	17 /2020
Kumotaan/Utgår/Cancelled:	72 /2019	
Viite/Referens/Reference:	73 /2019	

1 27, 167, 167.A, 935, 953, 954, C714, C714.1A, C714.1, D713, D714, D714.1A, D714.1, D/Utö - Turku,

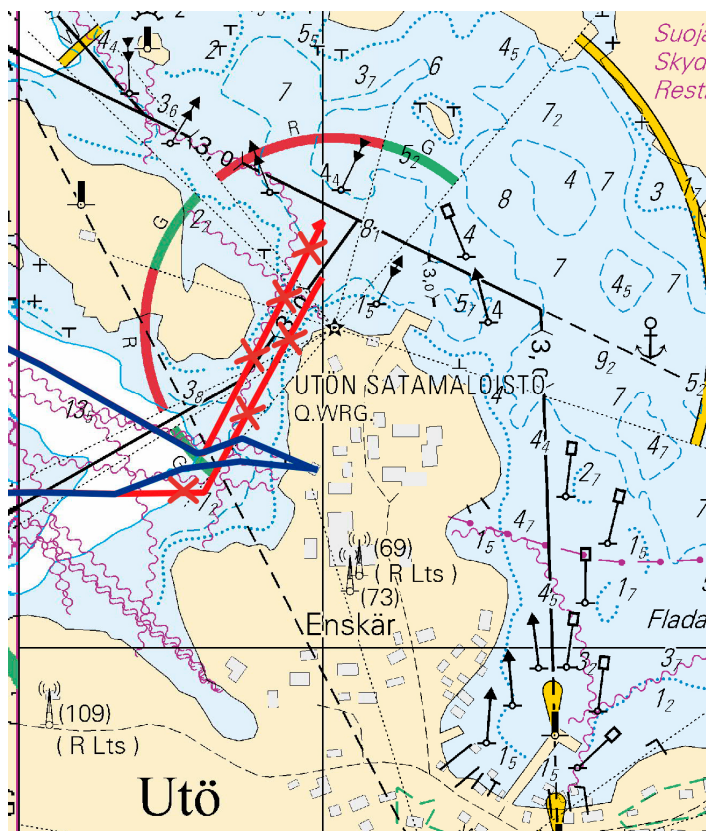
(1) 59°47.104'N 21°21.989'E | Uusi, Ny, New
 (2) 59°46.93'N 21°19.17'E
 (3) 59°46.73'N 21°18.40'E
 (4) 59°46.73'N 21°18.18'E
 (5) 59°44.60'N 21°13.63'E
 (6) 59°40.98'N 21°10.08'E
 (7) 59°35.76'N 19°56.30'E | Armbågen

**Lisää
Inför
Add**



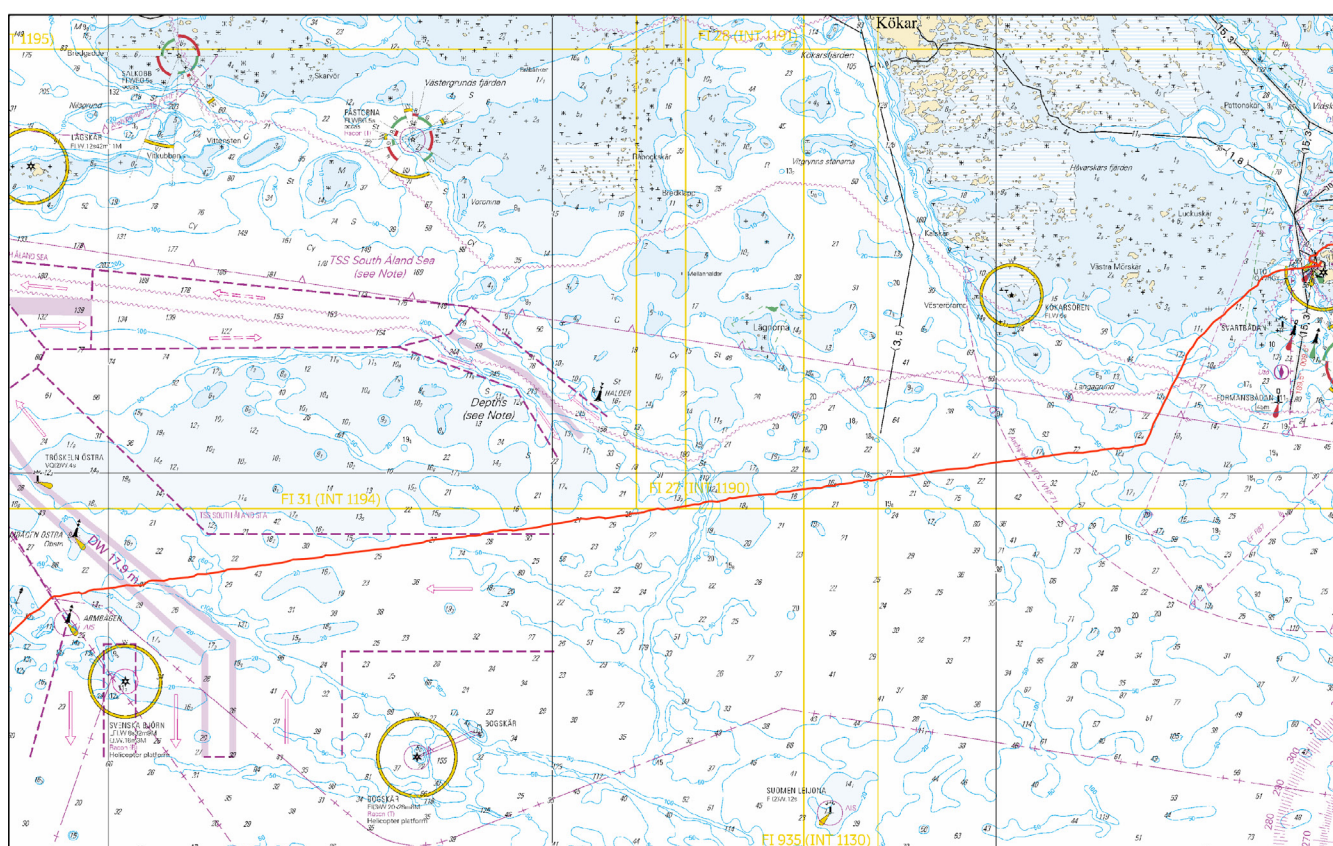
Seuraavien pisteiden välille:
Mellan följande positioner:
Between the following positions:

2



Kuva viitteeksi, karttaotteet ei merikartan mittakaavassa / Bild för referens, kortutdrag inte i sjökortets skala / Image for reference, chart extracts not to scale of chart

3



Kuva viitteeksi, karttaotteet ei merikartan mittakaavassa / Bild för referens, kortutdrag inte i sjökortets skala / Image for reference, chart extracts not to scale of chart

(Eastern Light Finland 1 Oy, 2020)

Tiedotuksia/Upplysningar /Announcements

(Ei tiedonantoja. / Inga notiser. / No notices.)