

Tm/Ufs/NtM 27 / 209 - 216/ 30.09.2020**Sisältö - Innehåll - Content (209 - 216 / 2020**

| Alue / Område / Area | Tiedonanto / Notis / Notice | Kartor / Kort / Charts |
|-----------------------------|------------------------------------|-------------------------------|
| Suomenlahti | *209/2020 | 16, A |
| Saaristomeri | *216(T)/2020 | 32, 162, C |
| Selkämeri | *215/2020 | 40, D, E |
| Perämeri | *210/2020 | 52, 117, 957, F |
| | *211/2020 | 119, G |
| | *212/2020 | 56, 57, 958, G |
| Vuoksen vesistö | *214(T)/2020 | |
| Tiedotuksia | *213/2020 | |

Koskee seuraavia karttoja - Berörda sjökort - Affected charts

| Kartta / Kort / Chart | Tiedonannot / Notiser / Notices |
|------------------------------|--|
| 16 | *209/2020 |
| 32 | *216(T)/2020 |
| 40 | *215/2020 |
| 52 | *210/2020 |
| 56 | *212/2020 |
| 57 | *212/2020 |
| 117 | *210/2020 |
| 119 | *211/2020 |
| 162 | *216(T)/2020 |
| 957 | *210/2020 |
| 958 | *212/2020 |
| A | *209/2020 |
| C | *216(T)/2020 |
| D | *215/2020 |
| E | *215/2020 |
| F | *210/2020 |
| G | *211/2020, *212/2020 |

Suomenlahti/Finska viken/Gulf of Finland

*209 /2020 (2020-09-30)

Suomi. Suomenlahti. Porvoo. Hasselö. Syvyystedot

Finland. Finska viken. Borgå. Hasselö. Djup

Finland. Gulf of Finland. Porvoo. Hasselö. Depths

Kartat / Kort / Charts

16 (INT 1248)

A618,A620

Edellinen / Föregående / Previous

16 /2020

189 /2020

1 16, A618, A620

Poista
Stryk
Delete

7

60°13.352'N 25°59.561'E

2 16, A618, A620

Lisää
Inför
Add

17

60°13.326'N 25°59.556'E

(Traficom, Helsinki/Helsingfors 2020)

Saaristomeri/Skärgårdshavet/Archipelago Sea

*216(T) /2020 (2020-09-30)

Suomi. Saaristomeri. Föglö. Inre Julholmskläppen. Turvalaitteet. Väyläalueet

Finland. Skärgårdshavet. Föglö. Inre Julholmskläppen. Säkerhetsanordningar. Farledsområden

Finland. Archipelago Sea. Föglö. Inre Julholmskläppen. Buoyage. Fairway areas

Kartat / Kort / Charts

32 (INT 1195)

162 (INT 1157)

C745,C746,C753

Edellinen / Föregående / Previous

205 /2020

75 /2020

205 /2020

Ajankohta: n.31.12.2020 asti

Tidpunkt: till ca 31.12.2020

Time: to approx. 31 December 2020

1 32, 162, C745, C746, C753

Lisää
Inför
Add



60°03.849'N 20°23.069'E | 86336

2 32, 162, C745, C746, C753

Lisää
Inför
Add



Väyläalueen reunalinja seuraavien pisteiden välille:

Farledsområdets begränsningslinje mellan följande

positioner:

Fairway area edge line between the following positions:

(1) 60°03.855'N 20°24.330'E

(2) 60°03.849'N 20°23.069'E

(3) 60°03.855'N 20°22.851'E

Poista vanha reunalinja

Stryk den tidigare begränsningslinjen

Delete former edge line

(Traficom, Helsinki/Helsingfors 2020)

Ahvenanmeri/Ålands hav/Åland Sea

(Ei tiedonantoja. / Inga notiser. / No notices.)

Selkämeri/Bottenhavet/Bothnian Sea

*215 /2020 (2020-09-30)

Suomi. Selkämeri. Uusikaupunki. Isomatala. Turvalaitteet. Väyläalueet
Finland. Bottenhavet. Nystad. Isomatala. Säkerhetsanordningar. Farledsområden
Finland. Bothnian Sea. Uusikaupunki. Isomatala. Buoyage. Fairway areas

Kartat / Kort / Charts

40 (INT 1131)

D735

E801,E802

Edellinen / Föregående / Previous

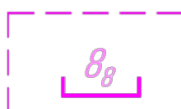
121 /2020

206 /2020

190 /2020

1 40, D735, E801, E802

Lisää
Inför
Add



Seuraavien pisteiden välille:
Mellan följande positioner:
Between the following positions:

- (1) 60°47.109'N 21°14.094'E
- (2) 60°47.284'N 21°13.907'E
- (3) 60°47.409'N 21°14.792'E
- (4) 60°47.232'N 21°14.516'E
- (5) 60°47.119'N 21°14.477'E
- (6) 60°47.109'N 21°14.094'E

2 40, D735, E801, E802

Lisää
Inför
Add



60°47.109'N 21°14.096'E | 86269

3 40, D735, E801, E802

Lisää
Inför
Add



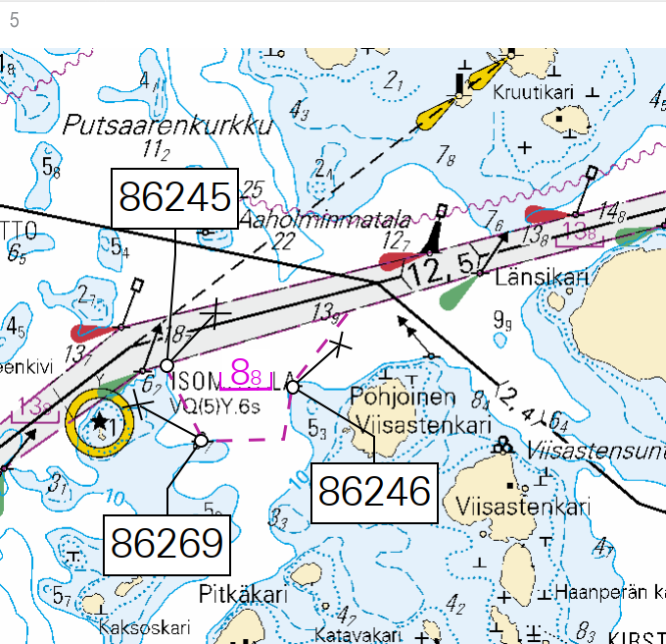
60°47.284'N 21°13.908'E | 86245

4 40, D735, E801, E802

Lisää
Inför
Add



60°47.231'N 21°14.517'E | 86246



Kuva viitteeksi, karttaotteet ei merikartan mittakaavassa / Bild för referens, kortutdrag inte i sjökortets skala / Image for reference, chart extracts not to scale of chart

Merenkurkku/Kvarken/The Quark

(Ei tiedonantoja. / Inga notiser. / No notices.)

Perämeri/Bottenviken/Bay of Bothnia

*210 /2020 (2020-09-30)

Suomi. Perämeri. Kokkola. Syvyystiedot. Turvalaitteet. Väylät. Väyläalueet. Alueet ja rajat. Rakenteet merellä. Satamat

Finland. Bottenviken. Karleby. Djup. Säkerhetsanordningar. Farleder. Farledsområden. Områden och gränser. Offshoreanläggningar. Hamnar

Finland. Bay of Bothnia. Kokkola. Depths. Buoyage. Fairways. Fairway areas. Areas and borders. Offshore Installations. Ports

Kartat / Kort / Charts

Edellinen / Föregående / Previous

52 (INT 1143)

14 /2020

117.A

193 /2020

957 (INT 1208)

186 /2020

F/INDEX,F832,F833,F833.2,F834

207 /2020

1 957, F/INDEX

Poista
Stryk
Delete

—⟨13,0⟩—

Seuraavien pisteiden väliä:
Mellan följande positioner:
Between the following positions:

(1) 64°00.70'N 22°49.39'E
(2) 63°51.65'N 23°02.36'E

2 52, 117.A, F832, F833, F833.2

Poista
Stryk
Delete

—⟨11,0⟩—

Seuraavien pisteiden väliä:
Mellan följande positioner:
Between the following positions:

(1) 63°51.730'N 23°02.006'E
(2) 63°51.685'N 23°02.197'E

3 52, 117.A, F832, F833, F833.2

Poista
Stryk
Delete

—⟨9,5⟩—

Seuraavien pisteiden väliä:
Mellan följande positioner:
Between the following positions:

(1) 63°51.685'N 23°02.197'E
(2) 63°51.644'N 23°02.365'E

4 52, 117.A, F832, F833, F833.2

Lisää
Inför
Add

— — — —

Taululinja seuraavien pisteiden välille:
Enslinjen mellan följande positioner:
Leading line between the following positions:

(1) 63°51.730'N 23°02.006'E
(2) 63°51.644'N 23°02.365'E

5 52, 117.A, 957, F/INDEX, F832, F833, F833.2

Muuta
Ändra
Amend

—⟨13,0⟩— > —⟨14,0⟩—

Seuraavien pisteiden välille:
Mellan följande positioner:
Between the following positions:

(1) 64°00.70'N 22°49.38'E
(2) 63°51.73'N 23°02.01'E

6 52, F833

Lisää
Inför
Add



Väyläalueen reunalinja pisteiden välille:
Farledsområdets begränsningslinje mellan positionerna:
Fairway area edge line between positions:

(1) 64°00.903'N 22°50.039'E
(2) 63°59.051'N 22°52.600'E

Poista vanha reunalinja
Stryk den tidigare begränsningslinjen
Delete former edge line

7 52, 117.A, 957, F/INDEX, F832, F833, F833.2, F834

Muuta
Ändra
Amend

15₄ > 16₂










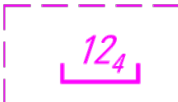




64°00.40'N 22°50.40'E

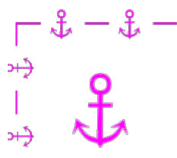
8 52, F833

Muuta
Ändra
Amend






15₄ > 16₂

63°57.93'N 22°54.52'E

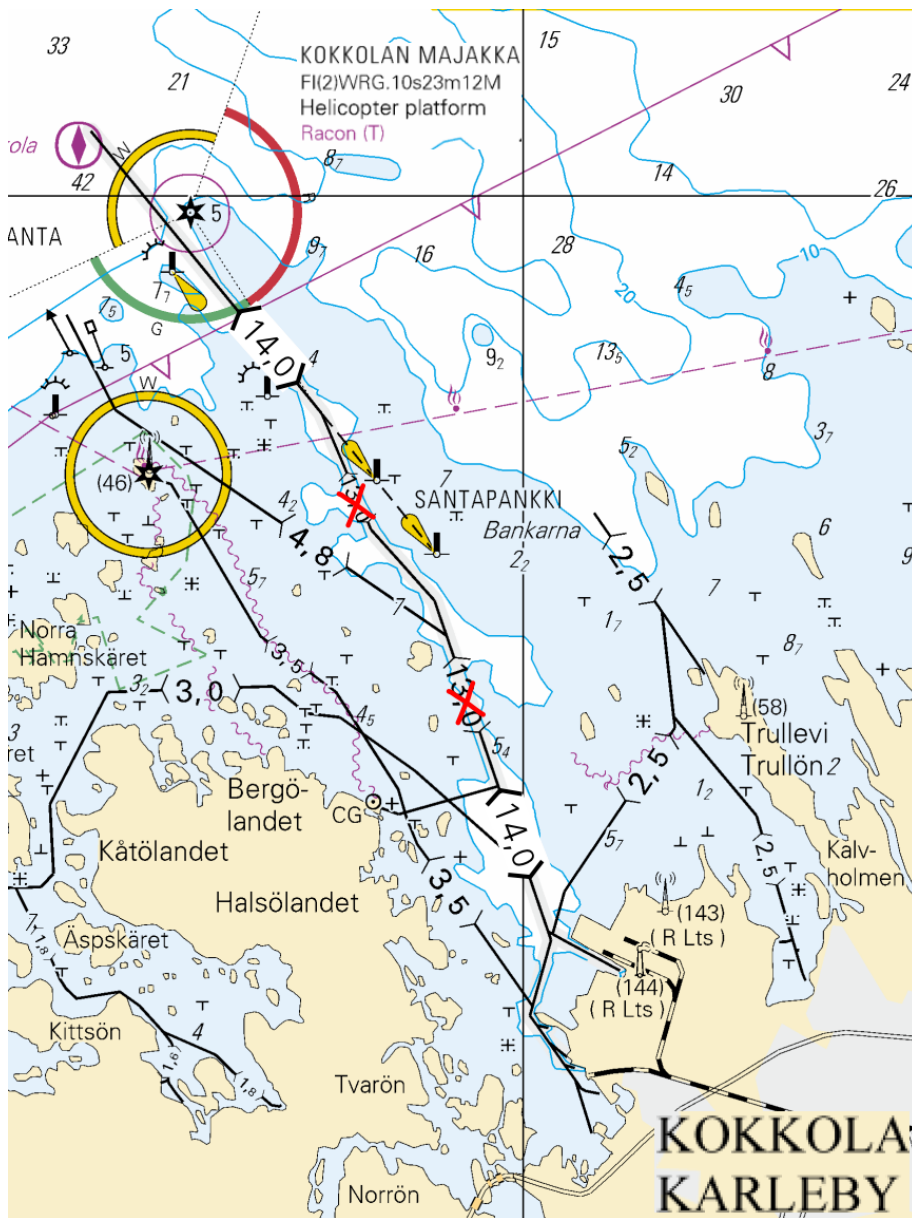
| | | | | | |
|-----------------------------------|---|---|---|--|--|
| 9 | 52, F833 | | | | |
| Muuta Ändra Amend |  | > |  | | 63°55.58'N 22°57.70'E |
| 10 | 52, F833 | | | | |
| Muuta Ändra Amend |  | > |  | | 63°54.81'N 22°58.32'E |
| 11 | 52, 117.A, F832, F833, F833.2 | | | | |
| Muuta Ändra Amend |  | > |  | | 63°52.15'N 23°00.28'E |
| 12 | 117.A, F833.2 | | | | |
| Muuta Ändra Amend |  | > |  | | 63°51.83'N 23°01.46'E |
| 13 | 52, F832, F833 | | | | |
| Lisää Inför Add |  | | | <p>Harausalueen reunalinja pisteiden välille: Det ramade området begränsningslinje mellan positionerna: Swept area edge line between positions:</p> <p>Poista vanha reunalinja Stryk den tidigare begränsningslinjen Delete former edge line</p> | <p>(1) 63°51.905'N 23°00.948'E (2) 63°51.998'N 23°01.063'E (3) 63°51.762'N 23°02.045'E (4) 63°51.669'N 23°01.934'E (5) 63°51.905'N 23°00.948'E</p> |
| 14 | 117.A, F833.2 | | | | |
| Lisää Inför Add |  | | | <p>Harausalueen reunalinja pisteiden välille: Det ramade området begränsningslinje mellan positionerna: Swept area edge line between positions:</p> <p>Poista vanha reunalinja Stryk den tidigare begränsningslinjen Delete former edge line</p> | <p>(1) 63°51.669'N 23°01.934'E (2) 63°51.762'N 23°02.045'E (3) 63°51.714'N 23°02.249'E (4) 63°51.617'N 23°02.138'E (5) 63°51.647'N 23°01.959'E (6) 63°51.669'N 23°01.934'E</p> |
| 15 | 117.A, F833.2 | | | | |
| Lisää Inför Add |  | | | <p>Harausalueen reunalinja pisteiden välille: Det ramade området begränsningslinje mellan positionerna: Swept area edge line between positions:</p> <p>Poista vanha reunalinja Stryk den tidigare begränsningslinjen Delete former edge line</p> | <p>(1) 63°51.617'N 23°02.138'E (2) 63°51.714'N 23°02.249'E (3) 63°51.652'N 23°02.505'E (4) 63°51.630'N 23°02.478'E (5) 63°51.648'N 23°02.399'E (6) 63°51.612'N 23°02.354'E (7) 63°51.590'N 23°02.374'E (8) 63°51.577'N 23°02.361'E (9) 63°51.617'N 23°02.138'E</p> |
| 16 | 52, F833 | | | | |
| Muuta Ändra Amend |  | > |  | | 63°59.073'N 22°52.621'E 11248, (C4204.4) |
| | 35m | | 37m | | |
| 17 | 52, 117.A, F832, F833, F833.2 | | | | |
| Siirrä Flytta Move |  | | | <p>Paikasta/Från/From (1) 63°51.674'N 23°01.910'E Paikkaan/Till/To (2) 63°51.669'N 23°01.934'E 49999</p> | |

| | | | | |
|------------------------------------|---|---|---|--|
| 18 | 52, 117.A, 957, F/INDEX, F832, F833, F833.2, F834 | | | |
| Lisää Inför Add |  | Seuraavien pisteiden välille: Mellan följande positioner: Between the following positions: Poista vanha reunalinja Stryk den tidigare begränsningslinjen Delete former edge line | (1) 63°52.277'N 22°59.872'E (2) 63°52.692'N 22°59.471'E (3) 63°53.042'N 22°58.785'E (4) 63°53.276'N 22°58.603'E (5) 63°53.519'N 22°59.344'E (6) 63°52.510'N 23°00.128'E (7) 63°52.277'N 22°59.872'E | |
| 19 | 117.A | | | |
| Poista Stryk Delete | 15 | | 63°53.715'N 22°59.409'E | |
| 20 | 117.A | | | |
| Poista Stryk Delete | 14 _g | | 63°53.588'N 22°59.459'E | |
| 21 | 117.A | | | |
| Poista Stryk Delete | 14 _g | | 63°53.366'N 22°59.494'E | |
| 22 | 52, 117.A, F833 | | | |
| Poista Stryk Delete | 14 _g | | 63°53.208'N 22°59.670'E | |
| 23 | 117.A | | | |
| Poista Stryk Delete | 15 ₂ | | 63°53.058'N 22°59.841'E | |
| 24 | 117.A | | | |
| Poista Stryk Delete | 14 _g | | 63°52.674'N 23°00.208'E | |
| 25 | 117.A | | | |
| Poista Stryk Delete | 14 _g | | 63°52.522'N 23°00.126'E | |
| 26 | 117.A | | | |
| Poista Stryk Delete | 15 | | 63°52.437'N 23°00.305'E | |
| 27 | 52, 117.A, F832, F833 | | | |
| Poista Stryk Delete | 14 _g | | 63°52.370'N 23°00.041'E | |
| 28 | 117.A | | | |
| Poista Stryk Delete | 12 ₅ | | 63°52.268'N 23°00.675'E | |
| 29 | 117.A | | | |
| Poista Stryk Delete | 15 | | 63°52.246'N 23°00.382'E | |
| 30 | 117.A, F833.2 | | | |
| Poista Stryk Delete | 14 _g | | 63°52.195'N 23°00.079'E | |

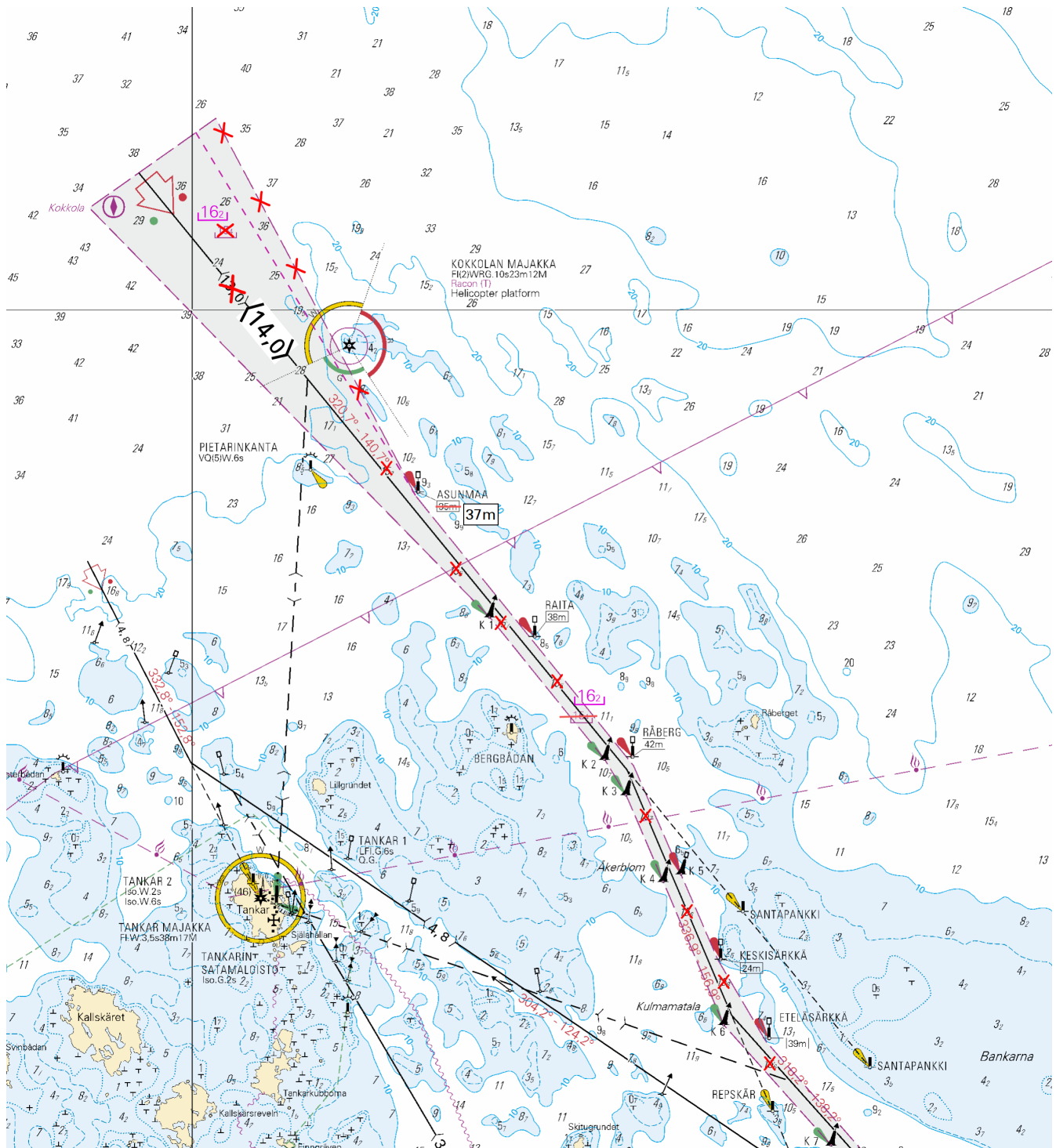
| | | | | |
|----------------------------|-------------------------------|--|-------------|-------------|
| 31 | 117.A, F833.2 | | | |
| Poista Stryk Delete | <i>12₇</i> | | 63°52.165'N | 23°00.825'E |
| 32 | 117.A, F833.2 | | | |
| Poista Stryk Delete | <i>15</i> | | 63°52.160'N | 23°00.573'E |
| 33 | 117.A, F833.2 | | | |
| Poista Stryk Delete | <i>14₈</i> | | 63°52.107'N | 23°00.295'E |
| 34 | 52, 117.A, F832, F833, F833.2 | | | |
| Poista Stryk Delete | <i>14₈</i> | | 63°52.052'N | 23°00.626'E |
| 35 | 117.A, F833.2 | | | |
| Poista Stryk Delete | <i>14_g</i> | | 63°52.035'N | 23°00.888'E |
| 36 | 52, F833 | | | |
| Poista Stryk Delete | <i>15₇</i> | | 63°59.173'N | 22°52.273'E |
| 37 | 52, F833 | | | |
| Poista Stryk Delete | <i>15₆</i> | | 63°58.665'N | 22°53.072'E |
| 38 | 52, F833 | | | |
| Poista Stryk Delete | <i>15₇</i> | | 63°58.397'N | 22°53.613'E |
| 39 | 52, F833 | | | |
| Poista Stryk Delete | <i>15₆</i> | | 63°58.094'N | 22°54.240'E |
| 40 | 52, F833 | | | |
| Poista Stryk Delete | <i>15₇</i> | | 63°57.417'N | 22°55.277'E |
| 41 | 52, F833 | | | |
| Poista Stryk Delete | <i>15₆</i> | | 63°56.926'N | 22°55.749'E |
| 42 | 52, F833 | | | |
| Poista Stryk Delete | <i>15₈</i> | | 63°56.569'N | 22°56.176'E |
| 43 | 52, F833 | | | |
| Poista Stryk Delete | <i>15₆</i> | | 63°56.150'N | 22°56.718'E |
| 44 | 52, F833 | | | |
| Poista Stryk Delete | <i>15₆</i> | | 63°55.479'N | 22°57.795'E |

| | | | | |
|----------------------------|---|--|--|-------------------------|
| 45 | 52, F833 | | | |
| Poista Stryk Delete | <i>14_g</i> | | | 63°54.693'N 22°58.548'E |
| 46 | 52, F833 | | | |
| Poista Stryk Delete | <i>14_g</i> | | | 63°54.096'N 22°59.023'E |
| 47 | 52, F833 | | | |
| Poista Stryk Delete | <i>14_g</i> | | | 63°53.208'N 22°59.670'E |
| 48 | 52, F832, F833 | | | |
| Poista Stryk Delete | <i>14_g</i> | | | 63°52.370'N 23°00.041'E |
| 49 | 52, F832, F833 | | | |
| Poista Stryk Delete | <i>14_g</i> | | | 63°52.052'N 23°00.626'E |
| 50 | 117.A | | | |
| Poista Stryk Delete |  | | | 63°52.206'N 23°01.594'E |
| 51 | 52, F832, F833, F833.2 | | | |
| Poista Stryk Delete |  | | | 63°52.177'N 23°01.687'E |
| 52 | 52, 117.A, F832, F833, F833.2 | | | |
| Poista Stryk Delete |  | | | 63°52.10'N 23°02.01'E |
| 53 | 117.A | | | |
| Muuta Ändra Amend |  6 >  1-2 | | | 63°51.60'N 23°02.16'E |

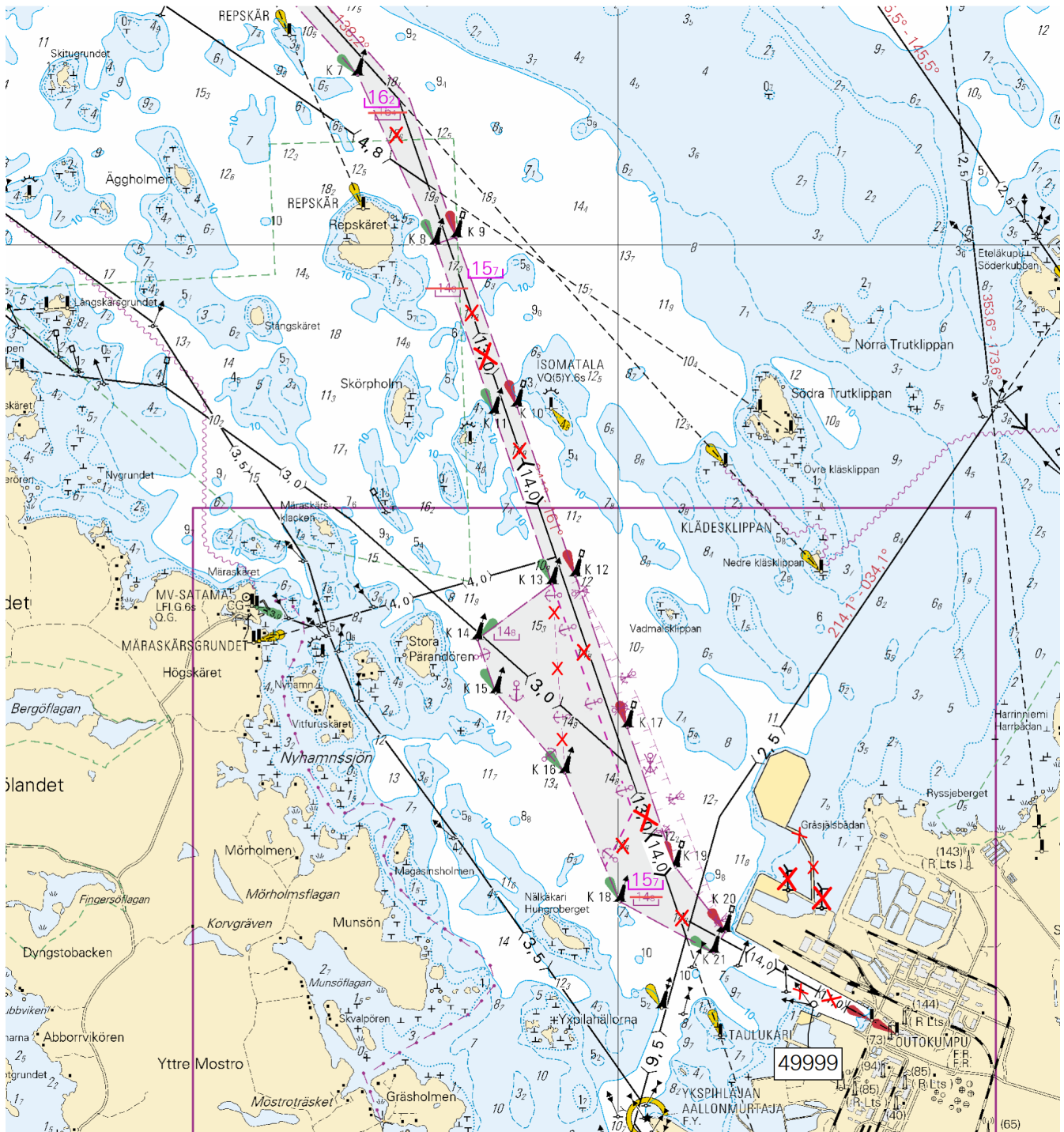
Rantaviivamuutokset. Ks. kuvat nro 57 ja nro 58.
Ändrad strandlinje. Se bilderna nr 57 och nr 58.
Amended shoreline. See images No 57 and No 58.



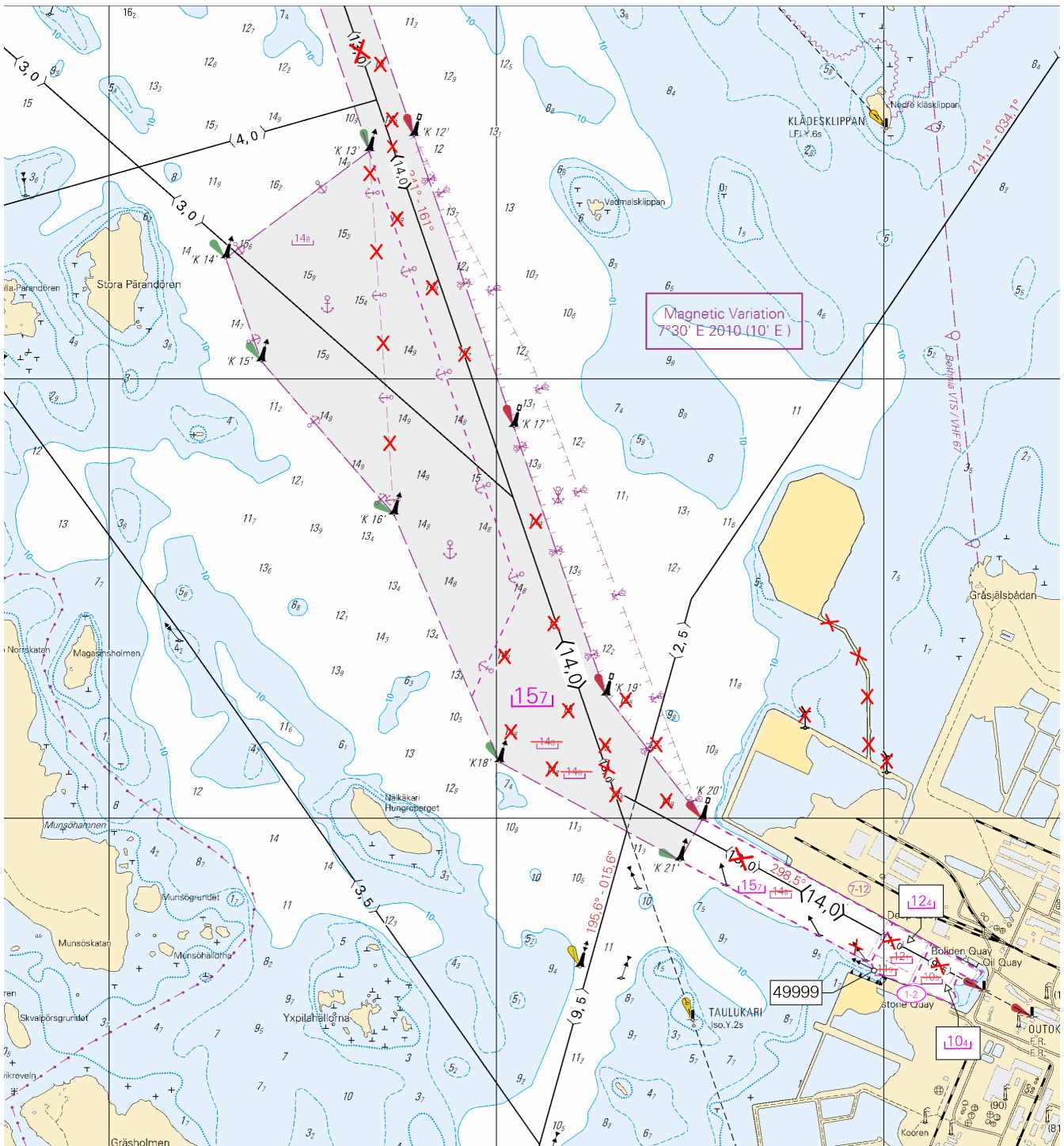
Kuva viitteeksi, karttaotteet ei merikartan mittakaavassa / Bild för referens, kortutdrag inte i sjökortets skala / Image for reference, chart extracts not to scale of chart



Kuva viitteeksi, karttaotteet ei merikartan mittakaavassa / Bild för referens, kortutdrag inte i sjökortets skala / Image for reference, chart extracts not to scale of chart



Kuva viitteeksi, karttaotteet ei merikartan mittakaavassa / Bild för referens, kortutdrag inte i sjökortets skala / Image for reference, chart extracts not to scale of chart



Kuva viitteeksi, karttaotteet ei merikartan mittakaavassa / Bild för referens, kortutdrag inte i sjökortets skala / Image for reference, chart extracts not to scale of chart

(Traficom, Helsinki/Helsingfors 2020)

*211 /2020 (2020-09-30)

Suomi. Perämeri. Raahe. Lapaluoto. Turvalaitteet

Finland. Bottenviken. Brahestad. Lapaluoto. Säkerhetsanordningar

Finland. Bay of Bothnia. Raahe. Lapaluoto. Buoyage

Kartat / Kort / Charts

Edellinen / Föregående / Previous

119.A (INT 11461)

137 /2020

G839.1

200 /2020

1 119.A, G839.1

Lisää
Inför
Add



Fasadivalo
Fasadbelysning
Flood light

64°39.977'N 24°24.279'E | 86253

(Traficom, Helsinki/Helsingfors 2020)

*212 /2020 (2020-09-30)

Suomi. Perämeri. Oulu. Hailuoto. Marjaniemi. Rakenteet merellä

Finland. Bottenviken. Uleåborg. Karlö. Marjaniemi. Offshoreanläggningar

Finland. Bay of Bothnia. Oulu. Hailuoto. Marjaniemi. Offshore Installations

Kartat / Kort / Charts

Edellinen / Föregående / Previous

56 (INT 1147)

166 /2018

57 (INT 1148)

200 /2020

958 (INT 1209)

200 /2020

G844

211 /2020

1 958

Poista
Stryk
Delete



65°02.37'N 24°32.87'E

2 56, 57, G844

Poista
Stryk
Delete



65°02.36'N 24°32.88'E

3 56, 57, G844

Poista
Stryk
Delete



65°02.37'N 24°33.06'E

4 56, 57, G844

Poista
Stryk
Delete



65°02.38'N 24°33.30'E

(Traficom, Helsinki/Helsingfors 2020)

Vuoksen vesistö/Vuoksens vattendrag/Vuoksi watercourse

*214(T) /2020 (2020-09-30)



Suomi. Vuoksen vesistö. Leppävirta. Hyvärilä. Turvalaitteet

Finland. Vuoksens vattendrag. Leppävirta. Hyvärilä. Säkerhetsanordningar

Finland. Vuoksi watercourse. Leppävirta. Hyvärilä. Buoyage

Ajankohta: Toistaiseksi
Tidpunkt: Tills vidare
Time: Until further notice

1

| | | | | | |
|--|---|---|---|--------------------------|---------------------------------|
| Muuta Ändra Amend |  | > |  | Alempi Nedre Front | 62°40.122'N 27°39.242'E 14000 |
| | HUMALSELKÄ Q.W | | HUMALSELKÄ | | |

2

| | | | | | |
|--|---|---|---|------------------------|---------------------------------|
| Muuta Ändra Amend |  | > |  | Ylempi Övre Rear | 62°40.589'N 27°38.613'E 14001 |
| | KAARTEINEN WQ(3)W.3s | | KAARTEINEN | | |

(Traficom, Helsinki/Helsingfors 2020)

Kymijoen vesistö/Kymmene älvs vattendrag/Kymijoki watercourse

(Ei tiedonantoja. / Inga notiser. / No notices.)

Kokemäenjoen vesistö/Kumo älvs vattendrag/Kokemäijoki watercourse

(Ei tiedonantoja. / Inga notiser. / No notices.)

Oulujoen vesistö/Ule älvs vattendrag/Oulujoki watercourse

(Ei tiedonantoja. / Inga notiser. / No notices.)

Paatsjoen vesistö/Paatsjoki vattendrag/Paatsjoki watercourse

(Ei tiedonantoja. / Inga notiser. / No notices.)

Saimaan kanava/Saima kanal/Saimaa Canal

(Ei tiedonantoja. / Inga notiser. / No notices.)

Pohjoinen Itämeri/Norra Östersjön/Northern Baltic

(Ei tiedonantoja. / Inga notiser. / No notices.)

Tiedotuksia/Upplysningar /Announcements

*213 /2020 (2020-09-30)

Suomi. Perämeri. Kokkola. Ruoppaustyöt. Työt saatu päätökseen.

Finland. Bottenviken. Karleby. Muddringsarbeten. Arbetet har slutförts.

Finland. Bay of Bothnia. Kokkola. Dredging operations. Operations completed.

Kumotaan/Utgår/Cancelled:

68(T)/2020

1



Kuva viitteeksi, karttaotteet ei merikartan mittakaavassa / Bild för referens, kortutdrag inte i sjökortets skala / Image for reference, chart extracts not to scale of chart

(Väylä, Vaasa/Vasa 2020)