

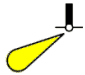
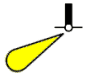
A-sarja **NtM 8 / 20.03.2016 - NtM 35 20.12.2018**
NtM 2 / 20.01.2019 - NtM 35 / 20.12.2019
NtM 2 / 20.01.2020 - NtM 36 / 31.12.2020
NtM 2 / 20.01.2021 - NtM 30 / 31.10.2021
NtM 31 / 10.11.2021 - NtM 9 / 31.03.2022
NtM 10 / 10.04.2022 -

Tm/UfS/NtM 14 20.05.2022
125 /2022 (2022-05-20)

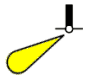
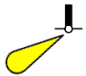
Venäjä. Suomenlahti. Mys Krestovyy (Ristiniemi). Turvalaitteet
Ryssland. Finska viken. Mys Krestovyy (Ristiniemi). Säkerhetsanordningar
Russia. Gulf of Finland. Mys Krestovyy (Ristiniemi). Buoyage

Kartat / Kort / Charts Edellinen / Föregående / Previous
951 116 /2022
A/INDEX,A600.A,A600.B 124 /2022

1 951, A/INDEX, A600.A, A600.B

Muuta Ändra Amend			Alempi Nedre Front	60°32.6'N 28°09.5'E
	BUHTY DAL'NJAJA	BUHTY DAL'NJAJA		
	LFI.W.6s26m4M	>	LFI.W.3s10M	

2 951, A/INDEX, A600.A, A600.B

Muuta Ändra Amend			Ylempi Övre Rear	60°32.9'N 28°09.1'E
	BUHTY DAL'NJAJA	BUHTY DAL'NJAJA		
	Q.W.14m4M	>	FI.W.3s10M	

(NtM 19/2127/2022, St. Petersburg)

Tm/UfS/NtM 14 20.05.2022
***124 /2022** (2022-05-20)

Suomi. Suomenlahti. Kotka. Metsola. Turvalaitteet. Satamat
Finland. Finska viken. Kotka. Metsola. Säkerhetsanordningar. Hamnar
Finland. Gulf of Finland. Kotka. Metsola. Buoyage. Ports


Kartat / Kort / Charts Edellinen / Föregående / Previous
A609,A611 123 /2022


1 A609

Lisää Inför Add		60°28.221'N 26°54.505'E 87303

2 A609, A611

Lisää Inför Add		60°28.891'N 26°53.798'E 87304

3	A609, A611		
Siirrä Flytta Move		Paikasta/Från/From (1) 60°28.956'N 26°53.519'E Paikkaan/Till/To (2) 60°28.971'N 26°53.481'E 30381	

4	A609, A611		
Siirrä Flytta Move		Paikasta/Från/From (1) 60°29.140'N 26°53.358'E Paikkaan/Till/To (2) 60°29.207'N 26°53.299'E	

(Traficom, Helsinki/Helsingfors 2022)

Tm/UfS/NtM 14 20.05.2022

*123 /2022 (2022-05-20)

Suomi. Suomenlahti. Helsingin edusta. Turvalaitteet. Alueet ja rajat

Finland. Finska viken. Utanför Helsingfors. Säkerhetsanordningar. Områden och gränser

Finland. Gulf of Finland. Off Helsinki. Buoyage. Areas and borders

Kartat / Kort / Charts

Edellinen / Föregående / Previous

18 (INT 1250)

113 /2022

191 (INT 1159)


113 /2022


A626,A627

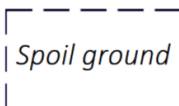
116 /2022

B626,B627

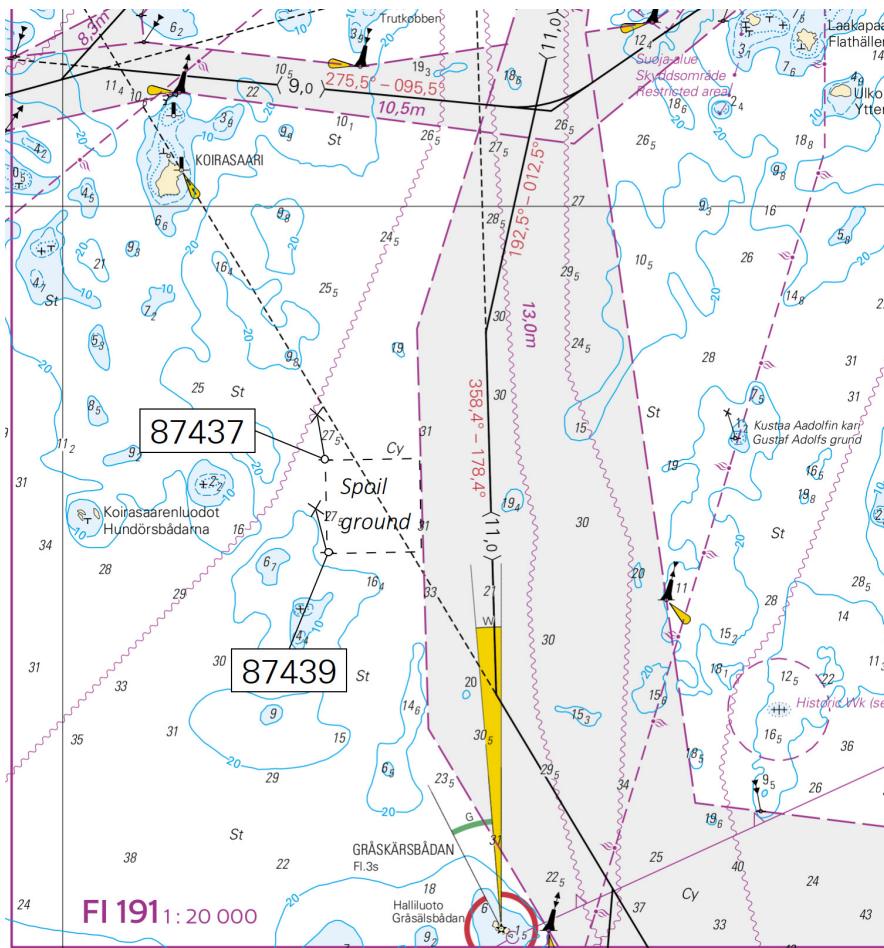
119 /2022

1	18, 191, A626, A627, B626, B627		
Lisää Inför Add		60°03.628'N 24°52.070'E 87439	

2	18, 191, A626, A627, B626, B627		
Lisää Inför Add		60°04.006'N 24°52.045'E 87437	

3	18, 191, A626, A627, B626, B627		
Lisää Inför Add	 <i>Spoil ground</i>	Läjitysalue seuraavien pisteiden välille Tipplats mellan följande positioner: Spoil ground between the following positions:	(1) 60°03.628'N 24°52.070'E 87439 (2) 60°04.006'N 24°52.045'E 87437 (3) 60°04.019'N 24°52.792'E (4) 60°03.637'N 24°52.813'E

4



Kuva viitteeksi, karttaotteet ei merikartan mittakaavassa / Bild för referens, kortutdrag inte i sjökortets skala / Image for reference, chart extracts not to scale of chart

(Traficom, Helsinki/Helsingfors 2022)

Tm/UfS/NtM 13 10.05.2022

116 /2022 (2022-05-10)

Venäjä. Suomenlahti. Majakka Nervan P -puoli. Alueet ja rajat

Ryssland. Finska viken. N om fyren Nerva. Områden och gränser

Russia. Gulf of Finland. N of Lighthouse Nerva. Areas and borders

Kartat / Kort / Charts

951

A/INDEX

Edellinen / Föregående / Previous

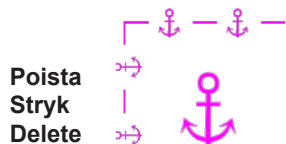
115 /2022

115 /2022

Kumotaan/Utgår/Cancelled:

322 /2021

1 951, A/INDEX



Poista
Stryk
Delete

189ж

Seuraavien pisteiden väliltä:
Mellan följande positioner:
Between the following positions:

- (1) 60°18.57'N 27°57.97'E
- (2) 60°19.80'N 27°59.75'E
- (3) 60°19.40'N 28°00.86'E
- (4) 60°18.18'N 27°59.10'E

(NtM 14/1460/2022, St. Petersburg)

Tm/UfS/NtM 13 10.05.2022

*115(T) /2022 (2022-05-10)

Suomi. Suomenlahti. Kotka. Kirkonmaan LO -puoli. Loisto Kiviletto sammutettu. Turvalaitteet
Finland. Finska viken. Kotka. NV om Kirkonmaa. Fyren Kiviletto släckt. Säkerhetsanordningar
Finland. Gulf of Finland. Kotka. NW of Kirkonmaa. Light Kiviletto extinguished. Buoyage

Kartat / Kort / Charts

Edellinen / Föregående / Previous

14 (INT 1246)

114 /2022

951

90 /2022

A/INDEX,A612

114 /2022

Ajankohta: Toistaiseksi
Tidpunkt: Tills vidare
Time: Until further notice

1 14, 951, A/INDEX, A612

Muuta
Ändra
Amend



KIVILETTO
LFI.W.6s (exting)

Suuntaloisto
Riktningsfyr
Direction light

60°17.58'N 26°56.91'E | 232, (C5381)

(Traficom, Helsinki/Helsingfors 2022)

Tm/UfS/NtM 13 10.05.2022

***114(T) /2022** (2022-05-10)

Suomi. Suomenlahti. Kotka. Kuusenkari. ODAS -poiju. Turvalaitteet
Finland. Finska viken. Kotka. Kuusenkari. ODAS-boj. Säkerhetsanordningar
Finland. Gulf of Finland. Kotka. Kuusenkari. ODAS buoy. Buoyage

Kartat / Kort / Charts

Edellinen / Föregående / Previous

14 (INT 1246)

89 /2022

A608

113 /2022

Ajankohta: Avovesikauden loppuun
Tidpunkt: Till slutet av öppet vatten-säsongen
Time: To the end of the open water season

1 14, A608

Lisää
Inför
Add



60°16.308'N 27°06.468'E

2

Oranssi pyöreä poiju, jossa valkoinen antenni. Halkaisija 40 cm.

Orange rund boj med vit antenn. Diameter 40 cm.

Orange spherical buoy with white antenna. Diameter 40 cm.

(Ilmatieteen laitos/Meteorologiska institutet/Finnish Meteorological Institute, Helsinki/Helsingfors 2022)

Tm/UfS/NtM 13 10.05.2022

***113 /2022** (2022-05-10)

Suomi. Suomenlahti. Helsinki. Hernesaari. Tilapäiset erikoismerkit pysyviksi. Turvalaitteet
Finland. Finska viken. Helsingfor. Ärtholmen. Tillfälliga specialmärken till permanent. Säkerhetsanordningar
Finland. Gulf of Finland. Helsinki. Hernesaari. Temporary special marks to permanent. Buoyage

18 (INT 1250)

100 /2022

191 (INT 1159)

99 /2022

A626,A626.1

112 /2022

B626,B626.1

112 /2022

Kumotaan/Utgår/Cancelled: 298(T) /2021

Erikoismerkit on vahvistettu pysyviksi.

Specialmärkena har fastställs som permanenta.

Special marks have been confirmed as permanent.

2 18, 191, A626, A626.1, B626, B626.1

Lisää
Inför
Add

60°08.699'N 24°55.470'E | 87059

3 18, 191, A626, A626.1, B626, B626.1

Lisää
Inför
Add

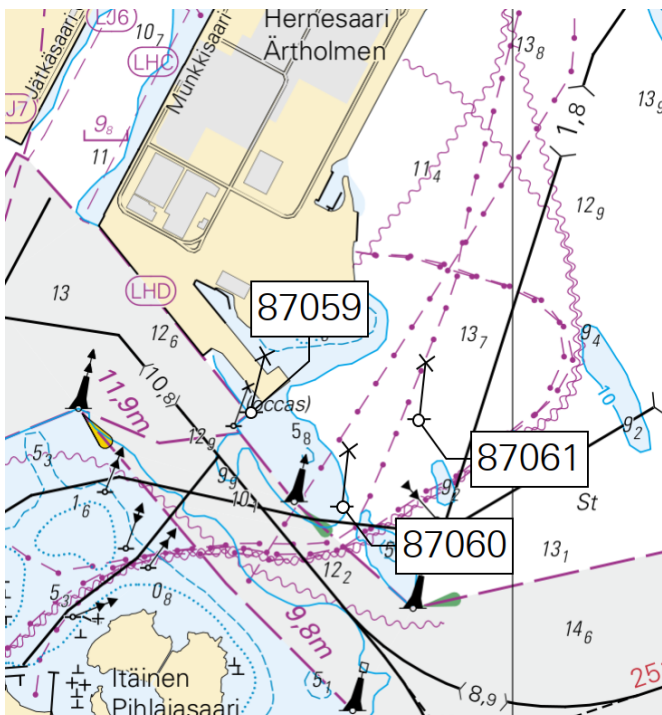
60°08.603'N 24°55.655'E | 87060

4 18, 191, A626, A626.1, B626, B626.1

Lisää
Inför
Add

60°08.691'N 24°55.805'E | 87061

5



Kuva viitteeksi, karttaotteet ei merikartan mittakaavassa / Bild för referens, kortutdrag inte i sjökortets skala / Image for reference, chart extracts not to scale of chart

(Traficom, Helsinki/Helsingfors 2022)

Tm/Ufs/NtM 13 10.05.2022

112 /2022 (2022-05-10)

Viro. Suomenlahti. Majakka Kerin L -puoli. Esteet. Syvyystedot
Estland. Finska viken. V om fyren Keri. Hinder. Djup

Estonia. Gulf of Finland. W of Lighthouse Keri. Obstructions. Depths

Kartat / Kort / Charts

Edellinen / Föregående / Previous

952

102 /2022

A/Helsinki - Tallinna

100 /2022

B/INDEX,B/Helsinki - Tallinn

102 /2022

1 952, A/Helsinki - Tallinna, B/INDEX, B/Helsinki - Tallinn

Lisää
Inför
Add



Wk

59°42.47'N 24°57.53'E

2 952, A/Helsinki - Tallinna, B/INDEX, B/Helsinki - Tallinn

Lisää
Inför
Add

12

59°42.58'N 24°59.44'E

(NtM 5/65, Tallinn 2022)

Tm/UfS/NtM 12, 30.4.2022

*100(T) /2022 (2022-04-29)

Suomi. Suomenlahti. Espoo. Kytö. ODAS-poiju. Turvalaitteet

Finland. Finska viken. Esbo. Kytö. ODAS-boj. Säkerhetsanordningar

Finland. Gulf of Finland. Espoo. Kytö. ODAS buoy. Buoyage

Kartat / Kort / Charts

Edellinen / Föregående / Previous

18 (INT 1250)

99 /2022

19 (INT 1251)

98 /2022

A627

89 /2022

B627

93 /2022

Ajankohta: Avovesikauden loppuun

Tidpunkt: Till slutet av öppet vatten-säsongen

Time: To the end of the open water season

1 18, 19, A627, B627

Lisää
Inför
Add



60°03.432'N 24°43.464'E

2

Oranssi pyöreä poiju, jossa valkoinen antenni. Halkaisija 40 cm.

Orange klotboj med vit antenn. Diameter 40 cm.

Orange spherical buoy with white antenna. Diameter 40 cm.

(Ilmatieteen laitos/Meteorologiska institutet/Finnish Meteorological Institute, Helsinki/Helsingfors 2022)

Tm/UfS/NtM 11 20.04.2022

*89 /2022 (2022-04-20)

Suomi. Suomenlahti. Hamina. Houtere. Väylänosa on avattu liikenteelle. Väylät

Finland. Finska viken. Fredrikshamn. Houtere. Farledsavsnittet har öppnats för sjötrafik. Farleder

Finland. Gulf of Finland. Hamina. Houtere. Channel section opened to vessel traffic. Fairways

Kartat / Kort / Charts

Edellinen / Föregående / Previous

13 (INT 1245)

83 /2022

14 (INT 1246)

88 /2022

101.B (INT 12461)

87 /2022

951

87 /2022

A/INDEX,A607

88 /2022

Kumotaan/Utgår/Cancelled: 4(T) /2022

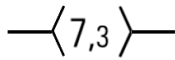
Väyläosuus on avattu liikenteelle.

Farledsavnittet har öppnats för sjötrafik.

The channel section has been opened to vessel traffic.

2 13, 14, 101.B, 951, A/INDEX, A607

Lisää
Inför
Add



Seuraavien pisteiden välille:

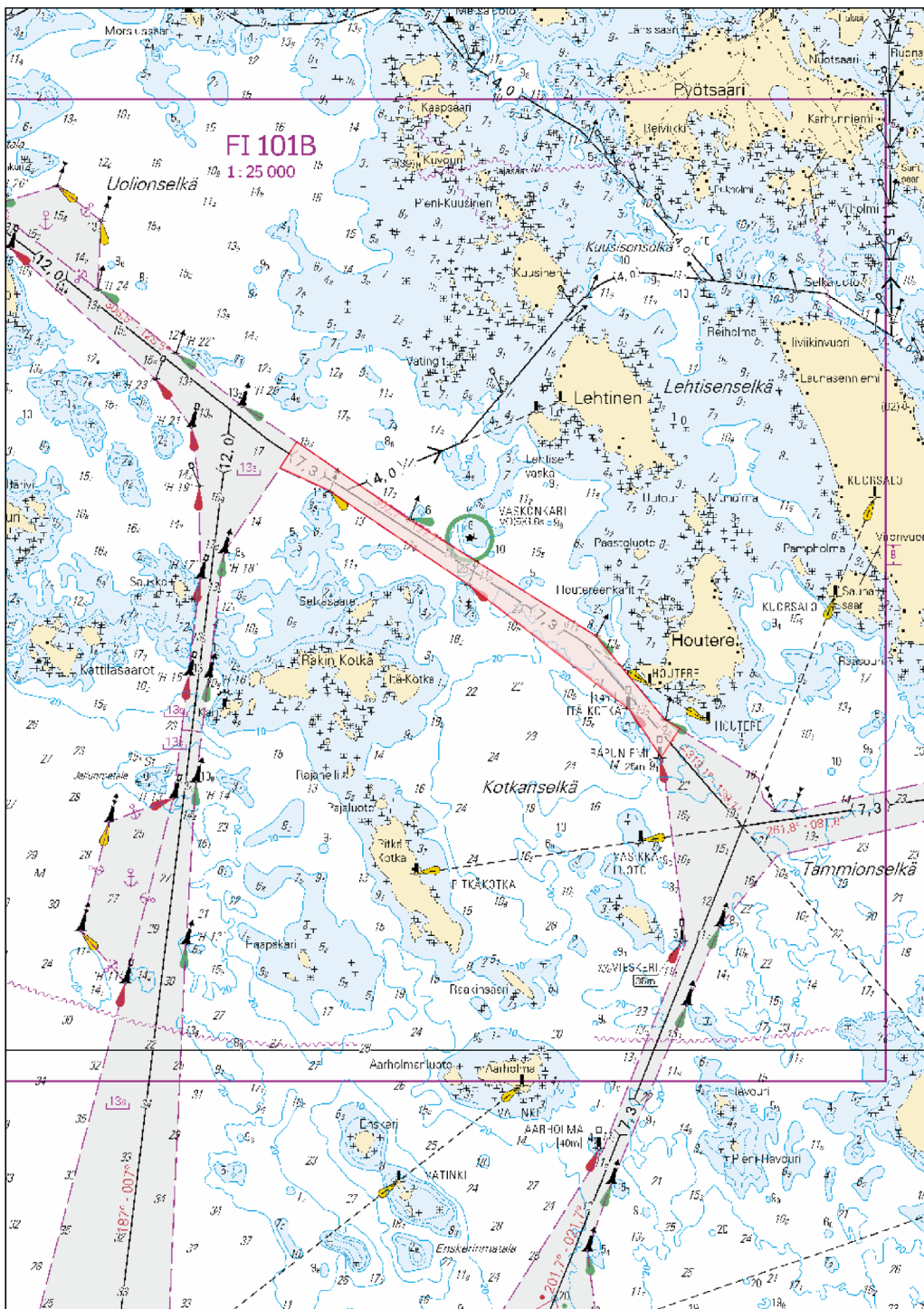
(1) 60°27.85'N 27°17.12'E

Mellan följande positioner:

(2) 60°26.44'N 27°20.85'E

Between the following positions:

3



Kuva viitteeksi, karttaotteet ei merikartan mittakaavassa / Bild för referens, kortutdrag inte i sjökortets skala / Image for reference, chart extracts not to scale of chart

(Traficom, Helsinki/Helsingfors 2022)

Tm/Ufs/NtM 11 20.04.2022

*88(T) /2022 (2022-04-20)

Suomi. Suomenlahti. Kotka. Mussalon satama. Rajoituksia vesiliikenteeseen. Alueet ja rajat

Finland. Finska viken. Kotka. Mussalö hamn. Begränsningar i sjötrafiken. Områden och gränser

Finland. Gulf of Finland. Kotka. Mussalo harbour. Restrictions on small craft traffic. Areas and borders

Kartat / Kort / Charts

14 (INT 1246)

138 (INT 1155)

A610,A610.1,A611

Edellinen / Föregående / Previous

87 /2022

3 /2022

87 /2022

Ajankohta: n. 31.8.2022 asti
Tidpunkt: till ca 31.8.2022
Time: to approx. 31 August 2022

Karttaliitteessä esitetyillä alueella suoritetaan rakennustyötä. Alueella liikkuvien alusten tulee hiljentää nopeutta ja välttää aallokon aiheuttamista työalusten läheisyydessä. Nopeusrajoitus 10 solmua välillä 60°24.10'N 26°53.50'E - 60°25.40'N 26°55.90'E, ks. kuva. Työyksiköt kuuntelevat VHF-kanavia 67 ja 72.

Byggnadsarbeten utförs i området som utmärks i kartskissen. Fartyg som rör sig i området ska sakta farten och undvika att orsaka svall i närheten av arbetsfartygen. Fartbegränsningen 10 knop mellan 60°24.10'N 26°53.50'E - 60°25.40'N 26°55.90'E, se bilden nedan. Arbetsenheterna lyssnar på VHF-kanalerna 67 och 72.

Construction work in progress in the area marked in the chartlet. Vessels navigating in the area are advised to reduce their speed and avoid creating wash in the vicinity of the work vessels. The speed limit 10 knots between 60°24.10'N 26°53.50'E - 60°25.40'N 26°55.90'E, see image. Work teams monitor VHF channels 67 and 72.

2 14, 138, A610, A610.1, A611

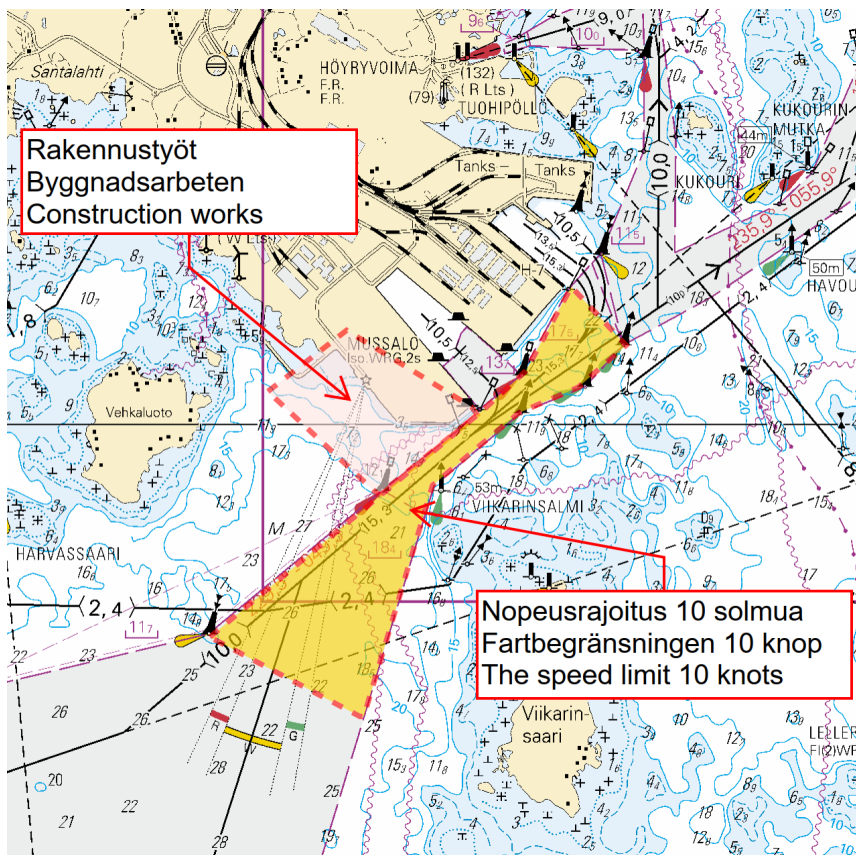
Lisää
Inför
Add



Rakennustyöt
Byggnadsarbeten
Construction works

- (1) 60°24.73'N 26°54.17'E
- (2) 60°25.12'N 26°53.58'E
- (3) 60°25.27'N 26°54.00'E
- (4) 60°25.04'N 26°54.85'E
- (5) 60°25.02'N 26°54.88'E
- (6) 60°24.73'N 26°54.17'E

3



Kuva viitteeksi, karttaotteet ei merikartan mittakaavassa / Bild för referens, kortutdrag inte i sjökortets skala / Image for reference, chart extracts not to scale of chart

(Traficom, Helsinki/Helsingfors 2022)

Tm/UfS/NtM 11 20.04.2022

*87 /2022 (2022-04-20)

Suomi. Suomenlahti. Hanko, Inkoo, Helsinki, Porvoo, Loviisa, Kotka, Hamina. Alueet ja rajat. Karttamerkintä
Finland. Finska viken. Hangö, Ingå, Helsingfors, Borgå, Lovisa, Kotka, Fredrikshamn. Områden och gränser. Karttamerkning

Finland. Gulf of Finland. Hanko, Ingå, Helsinki, Porvoo, Loviisa, Kotka, Hamina. Areas and borders. Chart marking

Kartat / Kort / Charts	Edellinen / Föregående / Previous
14 (INT 1246)	83 /2022
15 (INT 1247)	64 /2022
17 (INT 1249)	53 /2022
18 (INT 1250)	86 /2022
19 (INT 1251)	329 /2021
20 (INT 1252)	74 /2022
101.B (INT 12461)	83 /2022
103.C (INT 12491)	41 /2022
951	83 /2022
952	86 /2022
953	84 /2022
954 (INT 1210)	84 /2022
A607,A609,A610,A611,A616,A621,A622,A622.1,A623,A624,A628 ,A/Helsinki - Tallinna	86 /2022
B628,B631,B/Helsinki - Tallinn	86 /2022

Viite/Referens/Reference: 50 /2019

Viite/Referens/Reference: 54 /2022

1 952, 953, 954

**Lisää
Inför
Add**



Cargo Transshipment Area

Seuraavien pisteiden välille:
Mellan följande positioner:
Between the following positions:

- (1) 59°34.66'N 22°33.83'E
- (2) 59°36.39'N 22°38.16'E
- (3) 59°36.64'N 22°40.17'E
- (4) 59°35.18'N 22°41.19'E
- (5) 59°33.94'N 22°34.34'E
- (6) 59°34.66'N 22°33.83'E

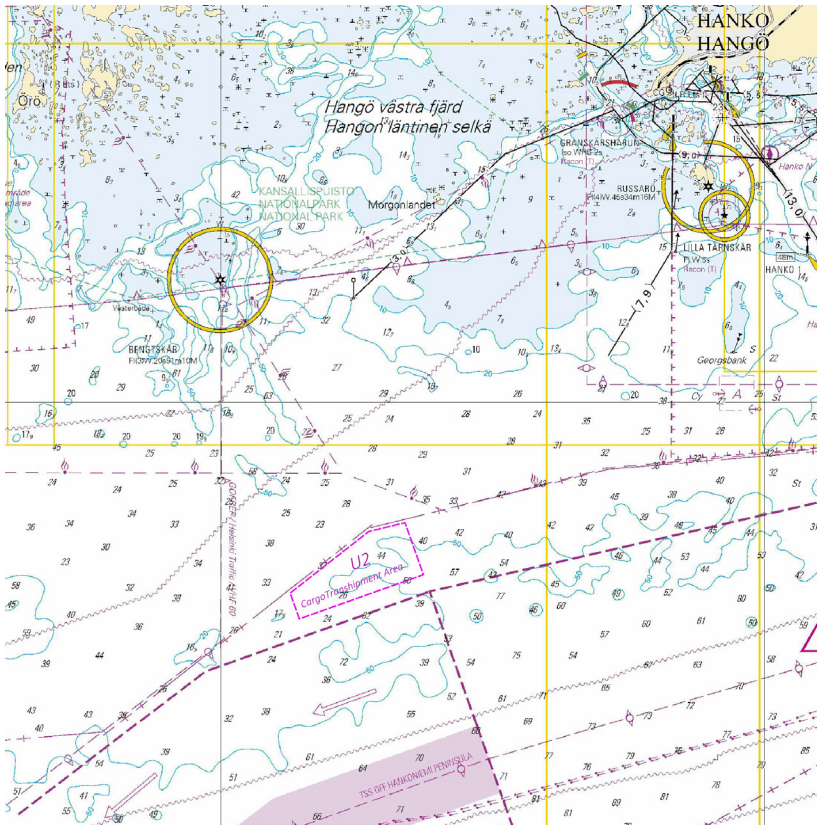
2 952, 953, 954

**Lisää
Inför
Add**

U2

59°34.94'N 22°36.55'E

3



Kuva viitteeksi, karttaotteet ei merikartan mittakaavassa / Bild för referens, kortutdrag inte i sjökortets skala / Image for reference, chart extracts not to scale of chart

4 19, 20, 952, A/Helsinki - Tallinna, B631, B/Helsinki - Tallinn

T6

Lisää
Inför
Add

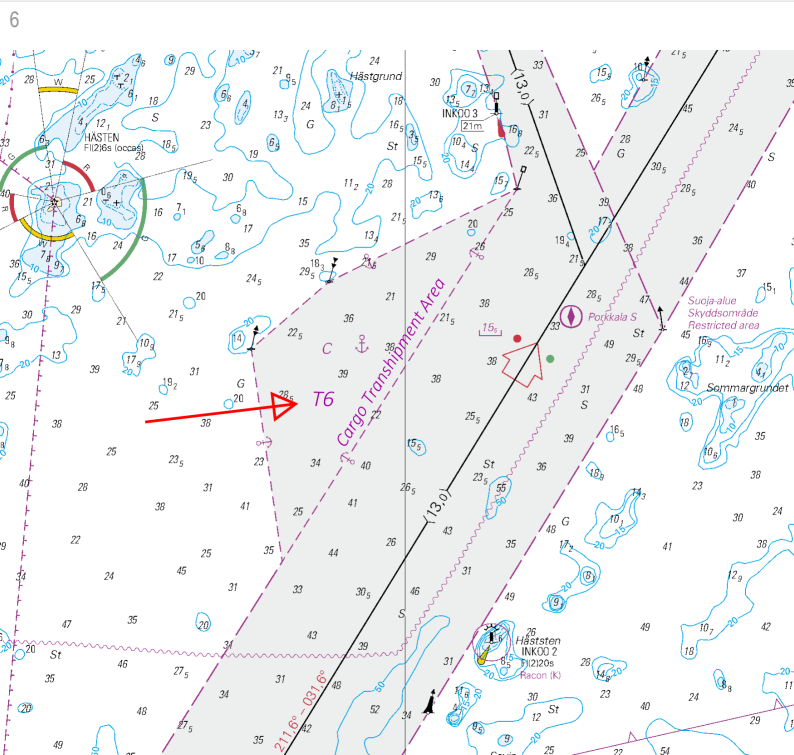
59°53.20'N 24°09.15'E

5 19, 20, B631

Lisää
Inför
Add

Cargo Transshipment Area

59°53.26'N 24°09.70'E



Kuva viitteeksi, karttaotteet ei merikartan mittakaavassa / Bild för referens, kortutdrag inte i sjökortets skala / Image for reference, chart extracts not to scale of chart

7 18, 952, A628, A/Helsinki - Tallinna, B628, B/Helsinki - Tallinn

Lisää
Inför
Add

T5

59°58.20'N 24°55.33'E

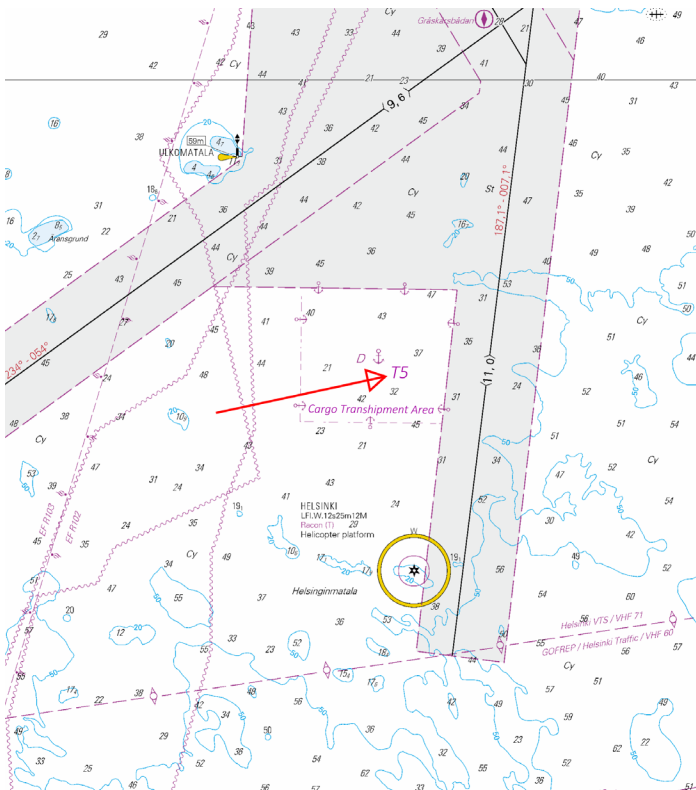
8 18, A628, B628

Lisää
Inför
Add

Cargo Transhipment Area

59°57.90'N 24°55.00'E

9



Kuva viitteeksi, karttaotteet ei merikartan mittakaavassa / Bild för referens, kortutdrag inte i sjökortets skala / Image for reference, chart extracts not to scale of chart

10 17, 952, A624

Lisää
Inför
Add

Cargo Transhipment Area

Seuraavien pisteiden välille:
Mellan följande positioner:
Between the following positions:

- (1) 60°00.15'N 25°28.33'E
- (2) 59°59.78'N 25°30.92'E
- (3) 60°01.79'N 25°32.06'E
- (4) 60°01.64'N 25°29.17'E
- (5) 60°00.15'N 25°28.33'E

Poista vanha reunalinja
Stryk den tidigare begränsningslinjen
Delete former edge line

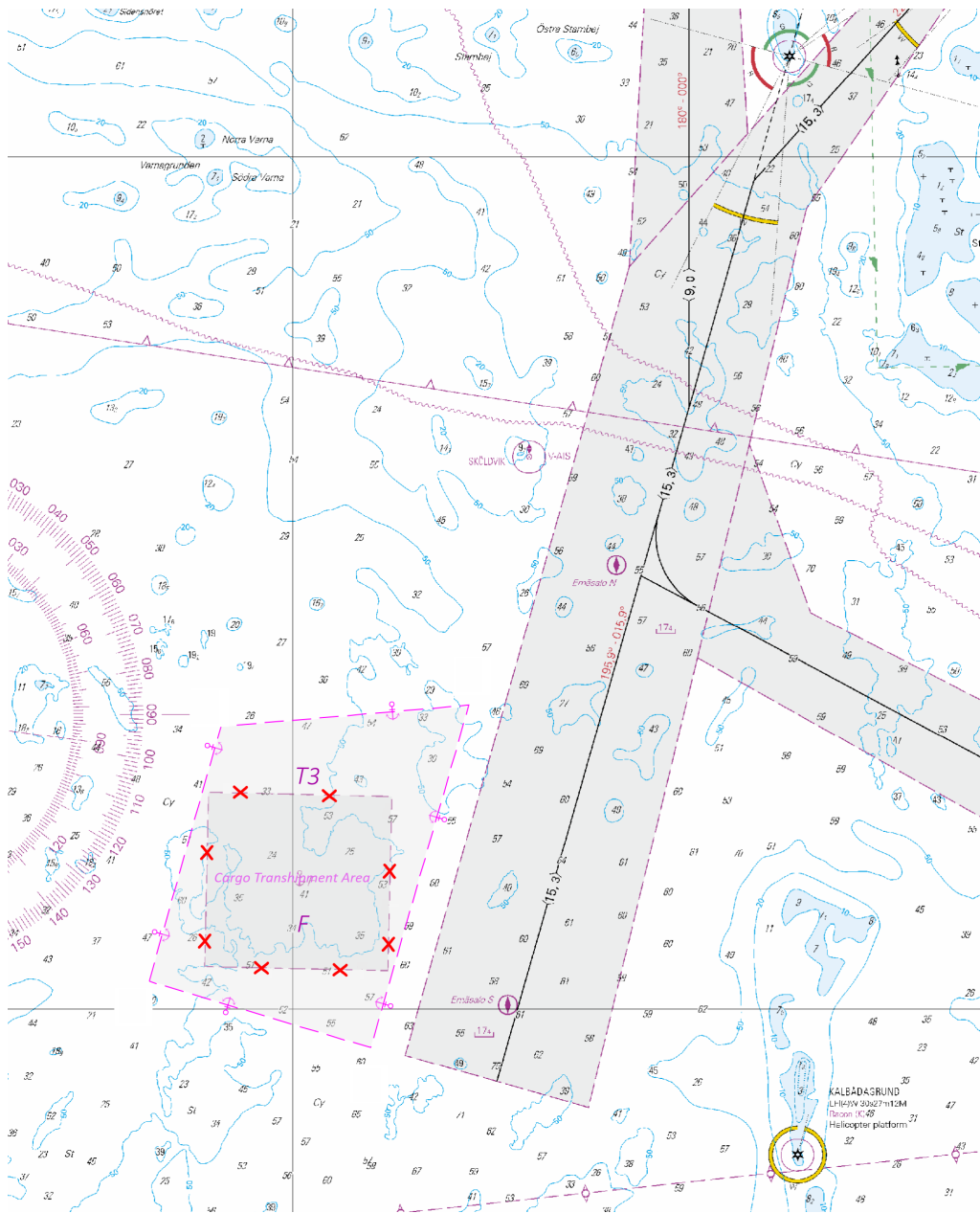
11 17, 952, A624

Lisää
Inför
Add

T3

60°01.40'N 25°30.10'E

12



Kuva viitteeksi, karttaotteet ei merikartan mittakaavassa / Bild för referens, kortutdrag inte i sjökortets skala / Image for reference, chart extracts not to scale of chart

13 17, 103.C, 952, A621, A622, A622.1, A623

**Lisää
Inför
Add** T4

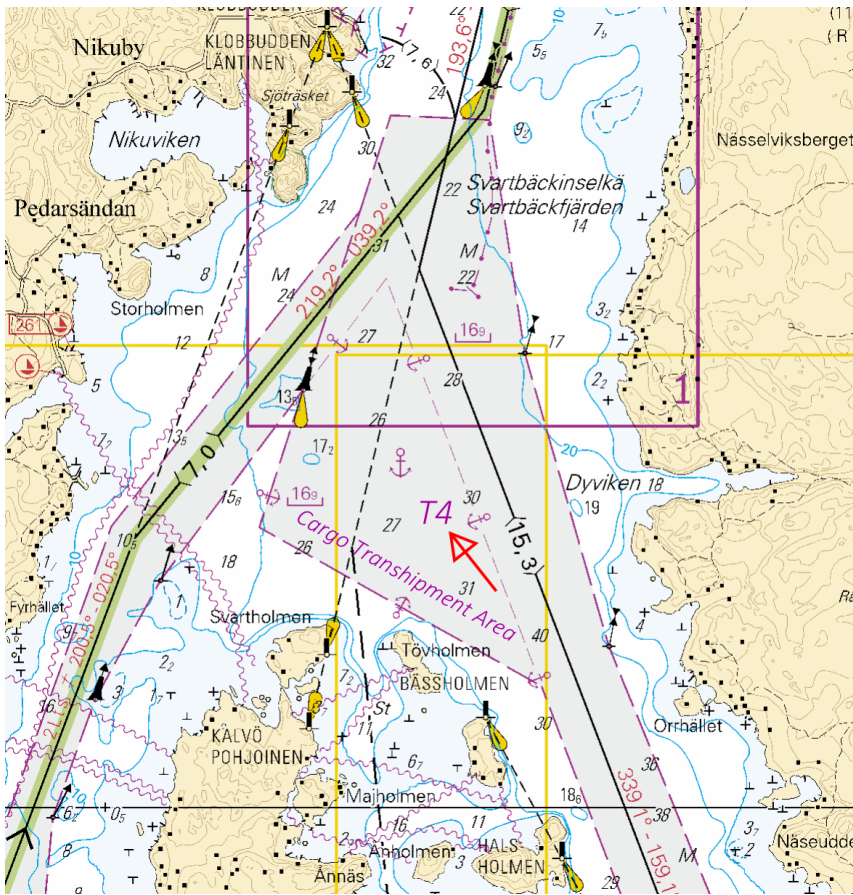
60°15.84'N 25°32.96'E

14 17, 103.C, A621, A622, A623

**Lisää
Inför
Add** Cargo Transhipment Area

60°15.70'N 25°32.75'E

15



Kuva viitteeksi, karttaotteet ei merikartan mittakaavassa / Bild för referens, kortutdrag inte i sjökortets skala / Image for reference, chart extracts not to scale of chart

16 15, 951, A616

Lisää
Inför
Add



Seuraavien pisteiden välille:
Mellan följande positioner:
Between the following positions:

- (1) 60°09.12'N 26°29.62'E
- (2) 60°09.29'N 26°32.06'E
- (3) 60°07.25'N 26°26.16'E
- (4) 60°09.12'N 26°29.62'E

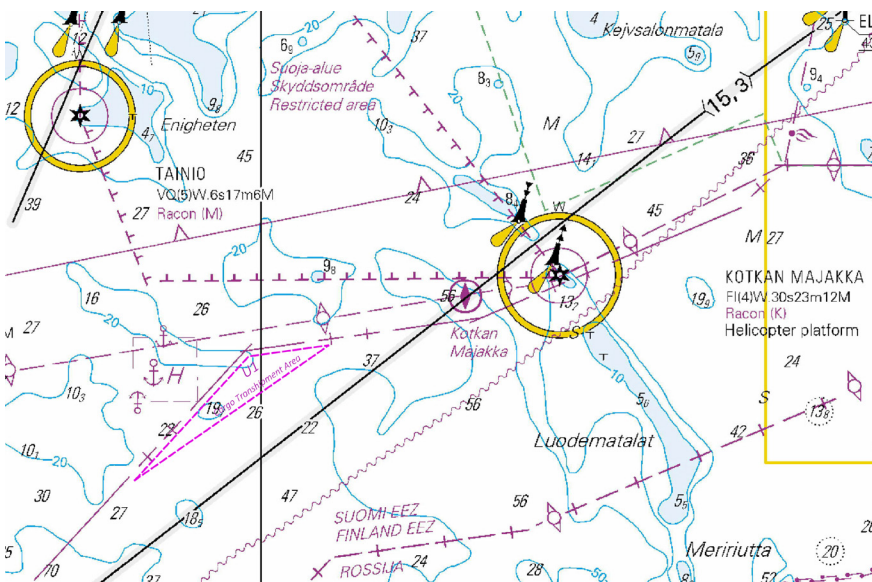
17 15, 951

Lisää
Inför
Add

U1

60°08.80'N 26°29.50'E

18



Kuva viitteeksi, karttaotteet ei merikartan mittakaavassa / Bild för referens, kortutdrag inte i sjökortets skala / Image for reference, chart extracts not to scale of chart

19 14, 15, 951, A610, A611

Lisää
Inför
Add
Cargo Transhipment Area

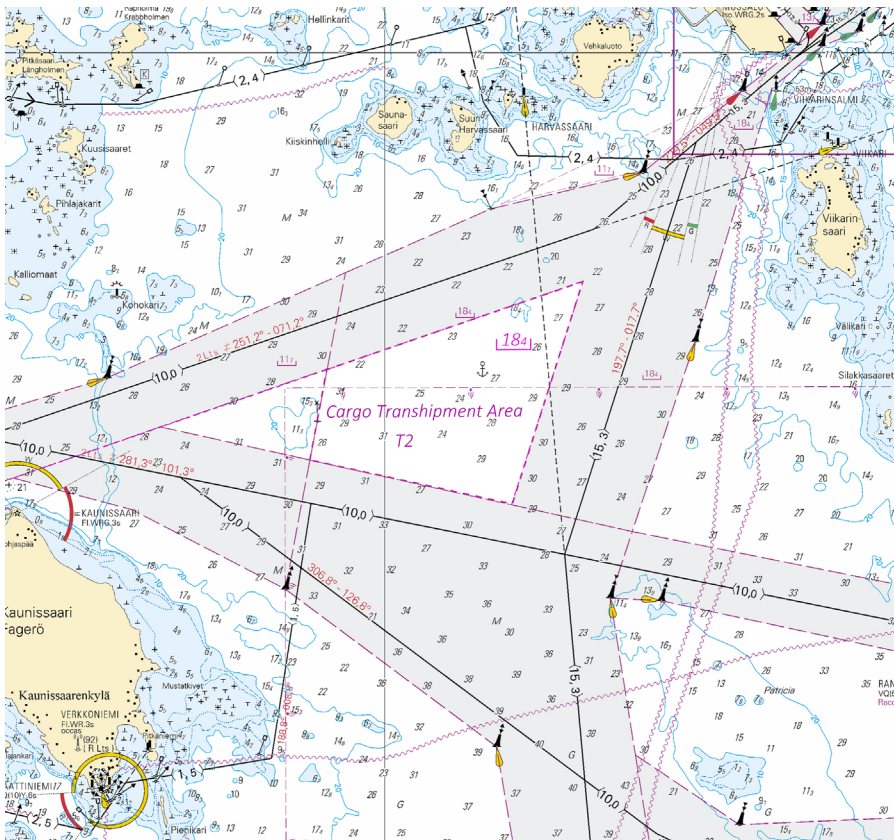
- (1) 60°23.13'N 26°49.31'E
- (2) 60°23.64'N 26°52.37'E
- (3) 60°22.32'N 26°51.52'E
- (4) 60°22.59'N 26°49.11'E
- (5) 60°23.13'N 26°49.31'E

20 14, 15, 951, A611

Lisää
Inför
Add
T2

60°22.70'N 26°50.30'E

21



Kuva viitteeksi, karttaotteet ei merikartan mittakaavassa / Bild för referens, kortutdrag inte i sjökortets skala / Image for reference, chart extracts not to scale of chart

22 14, 101.B, A607, A609

Lisää
Inför
Add
T1

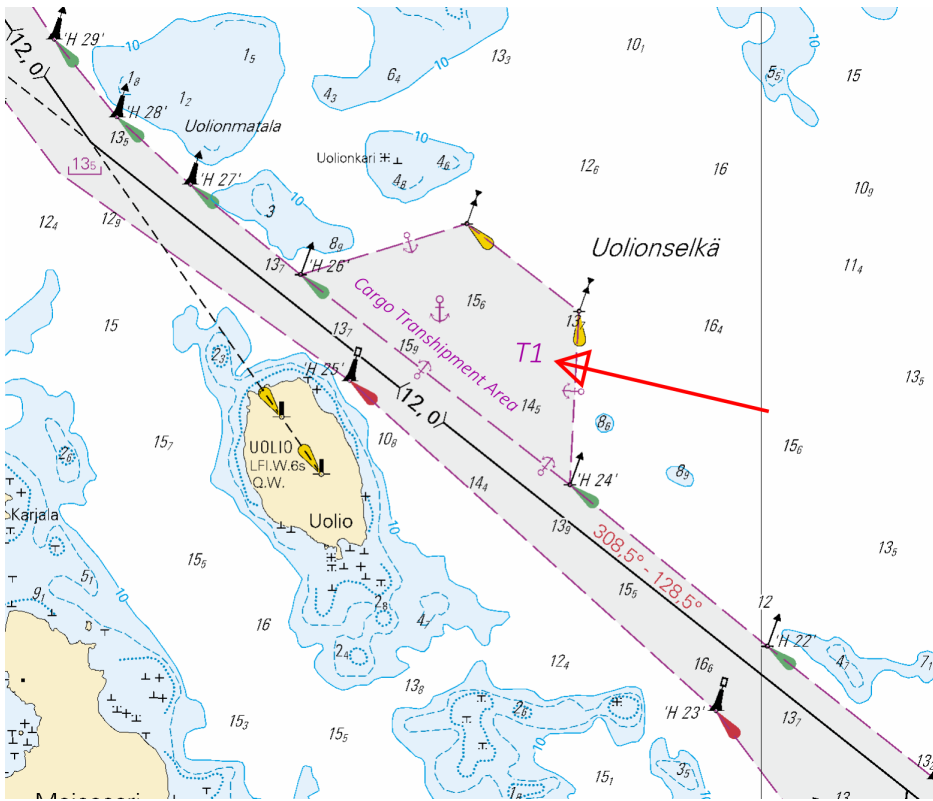
60°28.87'N 27°15.16'E

23 14, 101.B, A607, A609

Lisää
Inför
Add
Cargo Transhipment Area

60°28.85'N 27°14.80'E

24



Kuva viitteeksi, karttaotteet ei merikartan mittakaavassa / Bild för referens, kortutdrag inte i sjökortets skala / Image for reference, chart extracts not to scale of chart

(Traficom, Helsinki/Helsingfors 2022)

Tm/UfS/NtM 11 20.04.2022

*86(T) /2022 (2022-04-20)

Suomi. Suomenlahti. Helsinki. Kruunuvuori. Rajoituksia vesiliikenteeseen. Väylät

Finland. Finska viken. Helsingfors. Kronberget. Begränsningar i sjötrafiken. Farleder

Finland. Gulf of Finland. Helsinki. Kruunuvuori. Restrictions on small craft traffic. Fairways

Kartat / Kort / Charts

Edellinen / Föregående / Previous

18 (INT 1250)

75 /2022

191 (INT 1159)

75 /2022

952

85 /2022

A626,A626.1,A/Helsinki - Tallinna

83 /2022

B626,B626.1,B/Helsinki - Tallinn

85 /2022

Ajankohta: n.31.12.2025 asti

Tidpunkt: till ca 31.12.2025

Time: to approx. 31 December 2025

Viite/Referens/Reference: 295(T) /2021

Viite/Referens/Reference: 296(T) /2021

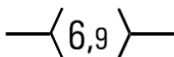
Viite/Referens/Reference: 297(T) /2021

Kruununsiltojen rakentaminen. Väyläosuus on suljettu vesiliikenteeltä töiden ajaksi. Töiden arvioidaan valmistuvan vuoden 2025 loppuun mennessä.

Byggnadsarbete av Kronbroarna. Farledsavsnittet är stängt för sjötrafik under arbetet. Arbetet väntas bli färdigt före slutet av 2025.

Construction work of Kruununsillat. The channel section is closed to vessel traffic during the works. The work is expected to be completed by the end of 2025.

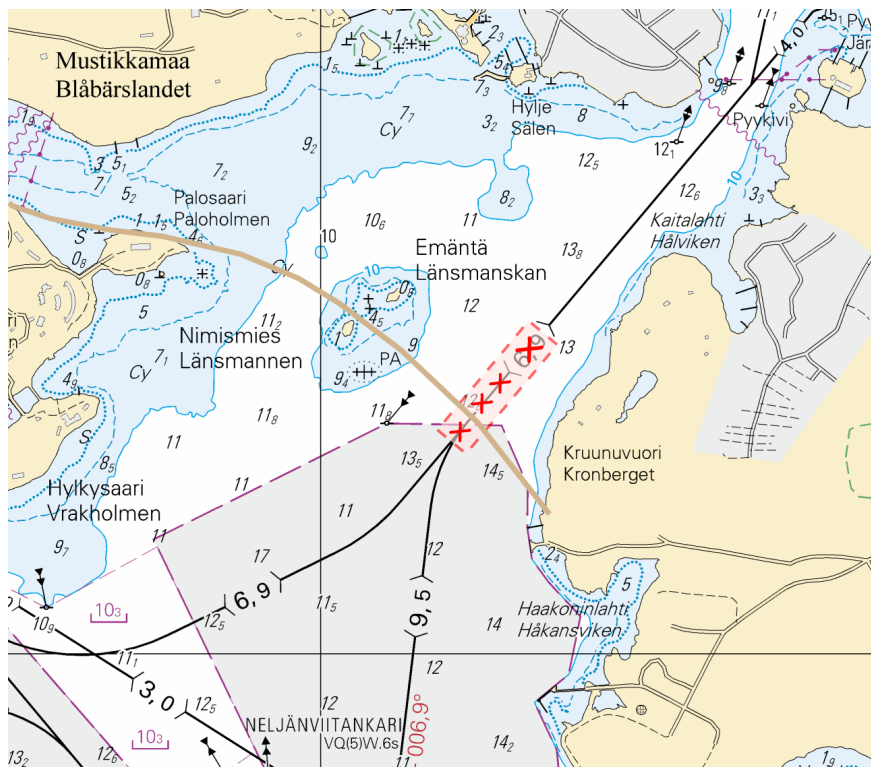
Poista
Stryk
Delete



Seuraavien pisteiden väliltä:
Mellan följande positioner:
Between the following positions:

(1) 60°10.28'N 25°00.35'E
(2) 60°10.40'N 25°00.55'E

3



Kuva viitteeksi, karttaotteet ei merikartan mittakaavassa / Bild för referens, kortutdrag inte i sjökortets skala / Image for reference, chart extracts not to scale of chart

(Kruununsillat/Kronbroarna/Crown Bridges, 2022)

Tm/UfS/NtM 10 10.4.2022

*83 /2022 (2022-04-08)

Suomi. Suomenlahti. Virolahti. Kuorsalo. Väylä on avattu liikenteelle. Väylät

Finland. Finska viken. Vederlax. Kuorsalo. Farleden har öppnats för sjötrafik. Farleder

Finland. Gulf of Finland. Virolahti. Kuorsalo. The channel has been opened to vessel traffic. Fairways

Kartat / Kort / Charts	Edellinen / Föregående / Previous
13 (INT 1245)	35 /2022
14 (INT 1246)	55 /2022
101.B (INT 12461)	35 /2022
951	64 /2022
A/INDEX,A600.B,A604,A605,A607	75 /2022

Kumotaan/Utgår/Cancelled: 35(T) /2022

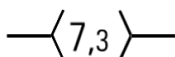
Väylä on avattu liikenteelle.

Farleden har öppnats för sjötrafik.

The channel has been opened to vessel traffic.

2 13, 14, 101.B, 951, A/INDEX, A600.B, A604, A605, A607

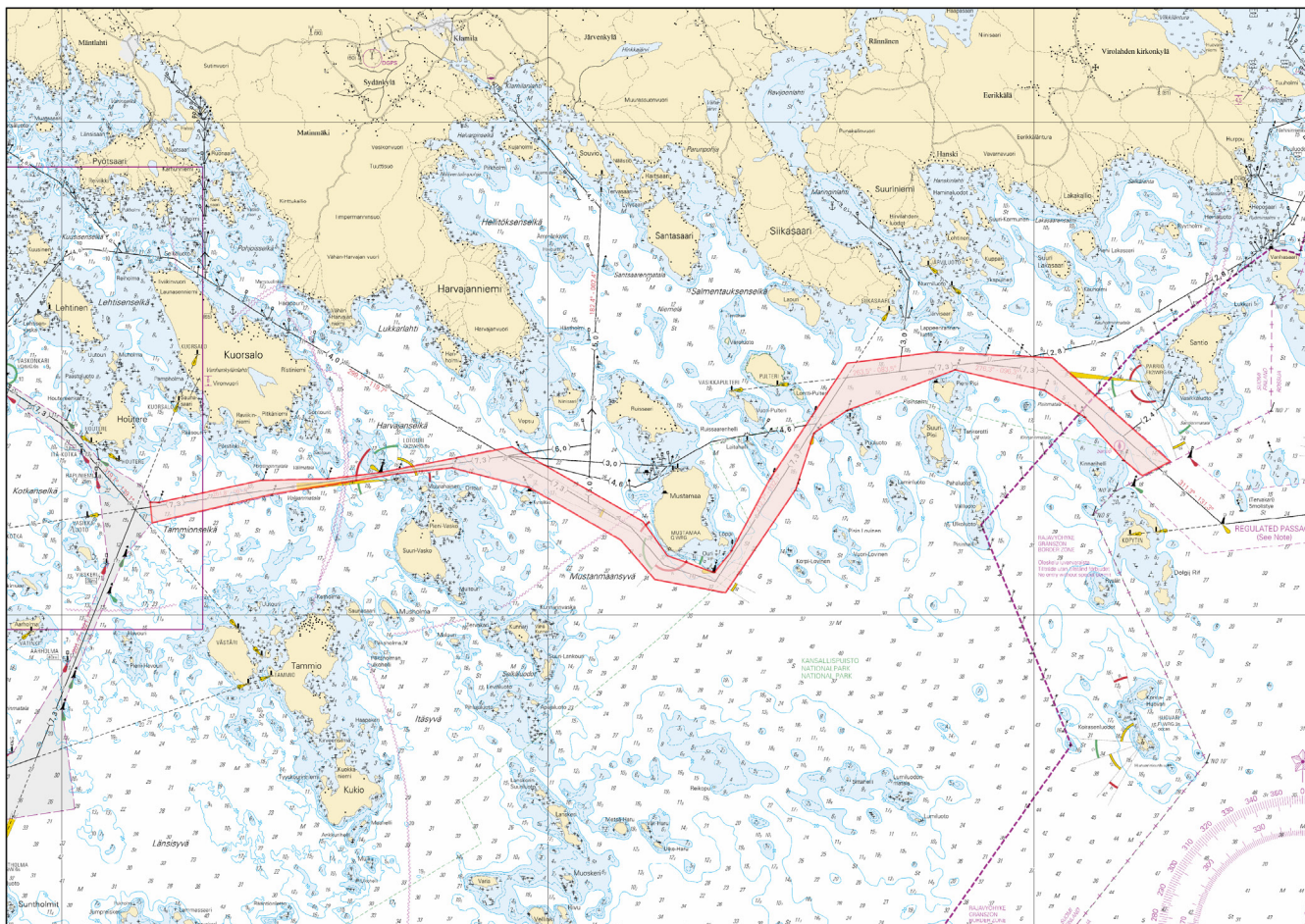
Lisää
Inför
Add



Seuraavien pisteiden välille:
Mellan följande positioner:
Between the following positions:

(1) 60°26.07'N 27°21.51'E
(2) 60°26.49'N 27°42.58'E

3



Kuva viitteeksi, karttaotteet ei merikartan mittakaavassa / Bild för referens, kortutdrag inte i sjökortets skala / Image for reference, chart extracts not to scale of chart

(Traficom, Helsinki/Helsingfors 2022)