

**B-sarja, NtM 9 / 31.03.2015 – 35 / 20.12.2017**  
**NtM 1 / 10.01.2018 – 35 / 20.12.2018**  
**NtM 2 / 20.01.2019 – 36 / 31.12.2019**  
**NtM 1 / 10.01.2020 – 25 / 10.09.2020**  
**NtM 28 / 10.10.2020 – 11 / 20.04.2021**  
**NtM 12 / 30.04.2021 – 3 / 31.01.2022**  
**NtM 4 / 10.02.2022 –**

Tm/UfS/NtM 11 20.04.2021

\*91(P) /2021 (2021-04-20)

**Suomi. Saaristomeri. Parainen. Lillholmen. Sillanrakennustyöt. Rajoituksia vesiliikenteeseen. Alueet ja rajat**  
**Finland. Skärgårdshavet. Pargas. Lillholmen. Brobyggnadsarbeten. Begränsningar i sjötrafiken. Områden och gränser**

**Finland. Archipelago Sea. Pargas. Lillholmen. Bridge construction work. Restrictions on small craft traffic. Areas and borders**

Kartat / Kort / Charts	Edellinen / Föregående / Previous
26 (INT 1189)	74 /2021
105.C (INT 11881)	74 /2021
B650,B650.1	89 /2021
D704,D704.1,D707	83 /2021

Ajankohta: viikon 21 loppu 2021  
Tidpunkt: slutet av veckan 21, 2021  
Time: end of week 21, 2021

Lillholmenin läppäsilta ja sen alittava väylä suljetaan vesiliikenteeltä viikon 21 lopulla. Läppäsilta on suljettuna uuden sillan valmistumiseen, vuoden 2022 kesään asti. Töiden aikana käytössä on työsilta, alituskorkeus 6m.

Klaffbron över Lillholmen och farleden under bron stängs vid slutet av vecka 21. Klaffbron är stängd till dess att den nya bron blir färdig sommaren 2022. Under arbetet används en arbetsbro, segelfri höjd 6 m.

The bascule bridge of/over Lillholmen and the channel under the bridge will be closed at the end of week 21. The bascule bridge is closed until the new bridge is completed in summer 2022. The temporary bridge is in use during the works, vertical clearance 6 m.

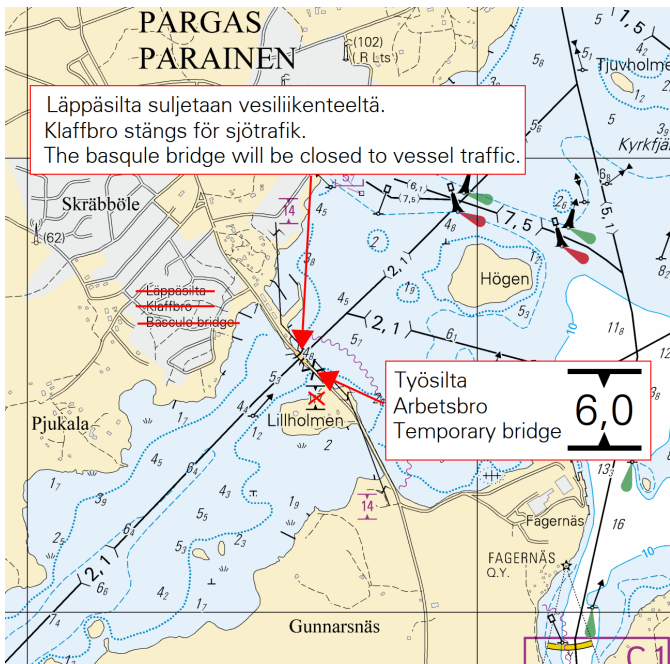
2 26, 105.C, B650, B650.1, D704, D704.1, D707

**Lisää**  
**Inför**  
**Add**



Liikenerajoitukset  
Trafikbegränsningarna  
Traffic restrictions

60°16.55'N 22°17.23'E



Kuva viitteeksi, karttaotteet ei merikartan mittakaavassa / Bild för referens, kortutdrag inte i sjökortets skala / Image for reference, chart extracts not to scale of chart

( Traficom, Helsinki/Helsingfors 2021 )

Tm/UfS/NtM 11 20.04.2021

\*89(T) /2021 (2021-04-20)

Suomi. Suomenlahti. Raasepori. Hangon itäinen selkä. ODAS -poiju. Turvalaitteet

Finland. Finska viken. Raseborg. Hangö östra fjärd. ODAS-boj. Säkerhetsanordningar

Finland. Gulf of Finland. Raseborg. Hangon itäinen selkä. ODAS buoy. Buoyage

Kartat / Kort / Charts

21 (INT 1253)

B636

Edellinen / Föregående / Previous

67 /2021

83 /2021

Ajankohta: Avovesikauden loppuun

Tidpunkt: Till slutet av öppet vatten-säsongen

Time: To the end of the open water season

1 21, B636

Lisää  
Inför  
Add



59°45.420'N 23°13.212'E

2 21, B636

Oranssi pyöreä poiju, jossa valkoinen antenni.

Orange rund boj med vit antenn.

Orange spherical buoy with white antenna.

( Ilmatieteen laitos/Meteorologiska institutet/Finnish Meteorological Institute, Helsinki/Helsingfors 2021 )

Suomi. Saaristomeri. Kemiönsaari. Vänö. Turvalaitteet  
Finland. Skärgårdshavet. Kimitoön. Vänö. Säkerhetsanordningar  
Finland. Archipelago Sea. Kimitoön. Vänö. Buoyage

Kartat / Kort / Charts

24 (INT 1187)

B647

D701

Edellinen / Föregående / Previous

27 /2021

81 /2021

76 /2021

1 24, B647, D701

Poista  
Stryk  
Delete



HEMÖREN

15m

59°52.957'N 22°13.598'E | 6022, (C4745.74)

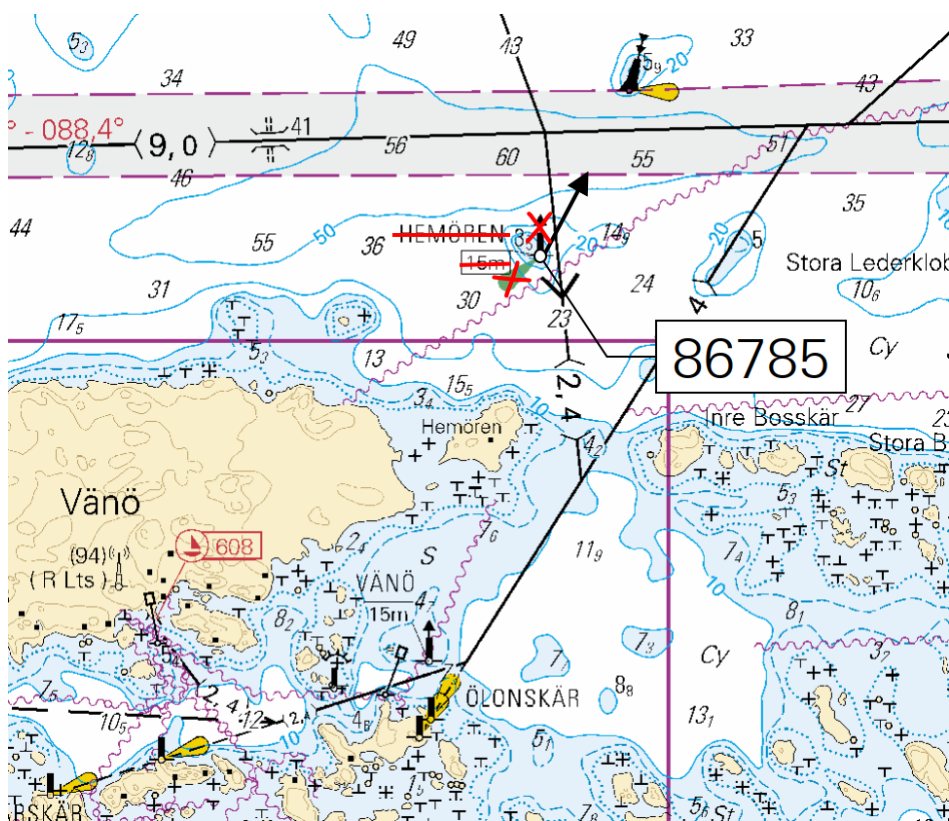
2 24, B647, D701

Lisää  
Inför  
Add



59°52.957'N 22°13.615'E | 86785

3



Kuva viitteeksi, karttaotteet ei merikartan mittakaavassa / Bild för referens, kortutdrag inte i sjökortets skala / Image for reference, chart extracts not to scale of chart

( Traficom, Helsinki/Helsingfors 2021 )

**Suomi. Suomenlahti. Helsinki. Hernesaari. Poistetut erikoismerkit. Turvalaitteet**  
**Finland. Finska viken. Helsingfors. Ärtholmen. Indragna specialmärken. Säkerhetsanordningar**  
**Finland. Gulf of Finland. Helsinki. Hernesaari. Withdrawn special marks. Buoyage**

Kartat / Kort / Charts

Edellinen / Föregående / Previous

18 (INT 1250)

69 /2021

A626,A626.1

70 /2021

B626,B626.1

73 /2021

Kumotaan/Utgår/Cancelled: 238(T) /2020

Viite/Referens/Reference: 296(T) /2020

Viite/Referens/Reference: 69(T) /2021

1 18, A626, A626.1, B626, B626.1

Poista  
Stryk  
Delete



60°08.630'N 24°55.700'E | 86345

2 18, A626, A626.1, B626, B626.1

Poista  
Stryk  
Delete



60°08.670'N 24°55.875'E | 86347

3 18, A626, A626.1, B626, B626.1

Poista  
Stryk  
Delete



60°08.750'N 24°55.920'E | 86348

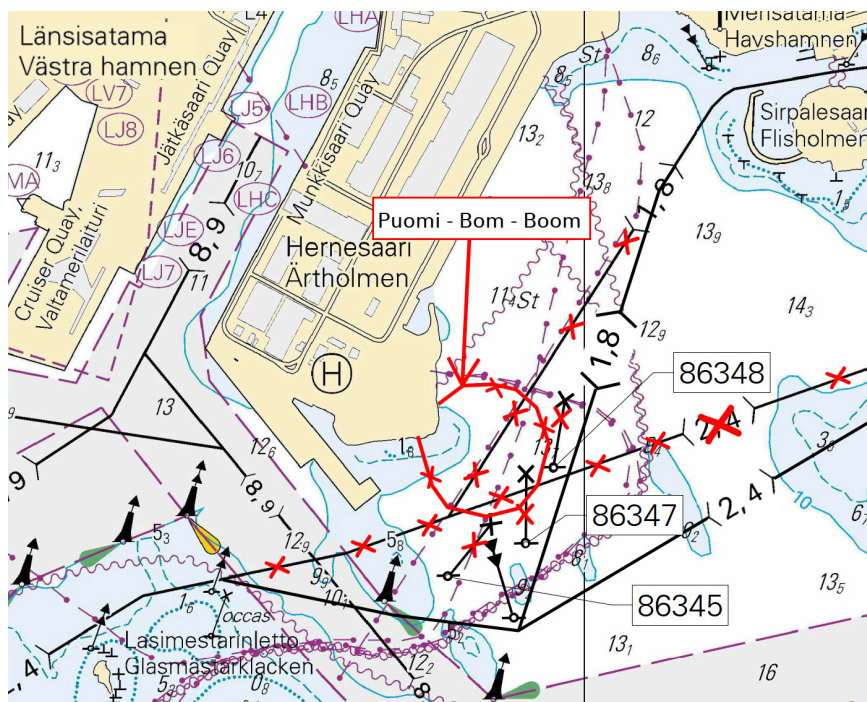
4

Erikoismerkit ja puomi on poistettu. Ks. kuva alla.

Specialmärkena och en bom har indragits. Se bilden nedan.

Special marks and a boom has been withdrawn. See picture below.

5



Kuva viitteeksi, karttaotteet ei merikartan mittakaavassa / Bild för referens, kortutdrag inte i sjökortets skala / Image for reference, chart extracts not to scale of chart

(Helsingin kaupunki, Helsingfors stad 2021)

**Suomi. Saaristomeri. Kemiönsaari. Taalintehdas. Biskopsö. Väylänosa on avattu liikenteelle. Väylät**  
**Finland. Skärgårdshavet. Kimitoön. Dalsbruk. Biskopsö. Farledsavsnittet har öppnats för sjötrafik. Farleder**  
**Finland. Archipelago Sea. Kimitoön. Dalsbruk. Biskopsö. Channel section opened to vessel traffic. Fairways**

Kartat / Kort / Charts	Edellinen / Föregående / Previous
22 (INT 1254)	72 /2021
23,23.A (INT 1186)	72 /2021
952	72 /2021
953	72 /2021
954 (INT 1210)	72 /2021
B645,B645.2,B646,B646.1,B648	72 /2021
D702	72 /2021

Kumotaan/Utgår/Cancelled: 46(T) /2021

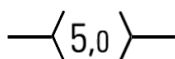
Väyläosuus on avattu liikenteelle.

Farledsavsnittet har öppnats för sjötrafik.

The channel section has been opened to vessel traffic.

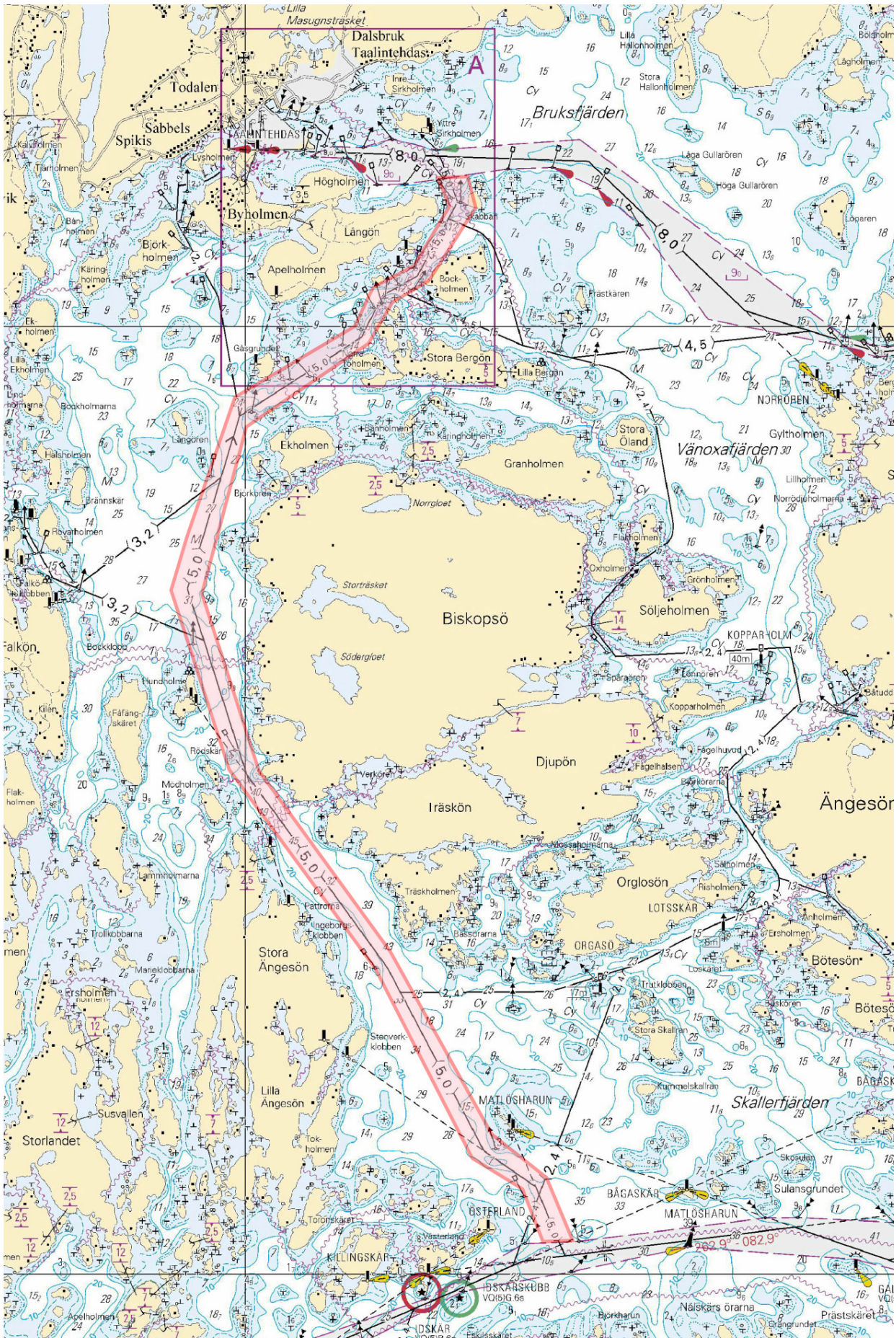
2 22, 23, 23.A, 952, 953, 954, B645, B645.2, B646, B646.1, B648, D702

**Lisää**  
**Inför**  
**Add**



Seuraavien pisteiden välille:  
Mellan följande positioner:  
Between the following positions:

(1) 59°55.17'N 22°33.30'E  
(2) 60°00.77'N 22°32.16'E



Kuva viitteeksi, karttaotteet ei merikartan mittakaavassa / Bild för referens, kortutdrag inte i sjökortets skala / Image for reference, chart extracts not to scale of chart

( Traficom, Helsinki/Helsingfors 2021 )

**Suomi. Saaristomeri. Kemiönsaari. Dragsfjärd. Väylänosa on avattu liikenteelle. Väylät**  
**Finland. Skärgårdshavet. Kimitoön. Dragsfjärd. Farledsavsnittet har öppnats för sjötrafik. Farleder**  
**Finland. Archipelago Sea. Kimitoön. Dragsfjärd. Channel section opened to vessel traffic. Fairways**

Kartat / Kort / Charts	Edellinen / Föregående / Previous
22 (INT 1254)	48 /2021
23 (INT 1186)	48 /2021
25 (INT 1188)	71 /2021
26 (INT 1189)	71 /2021
952	69 /2021
953	71 /2021
954 (INT 1210)	71 /2021
B645,B647,B648,B648.3,B648.4,B649,B649.2,B650	69 /2021
D701,D702,D702.3,D702.4,D703,D703.2,D704,D/Utö - Turku,	71 /2021

Kumotaan/Utgår/Cancelled: 48(T) /2021

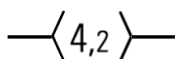
Väyläosuus on avattu liikenteelle.

Farledsavsnittet har öppnats för sjötrafik.

The channel section has been opened to vessel traffic.

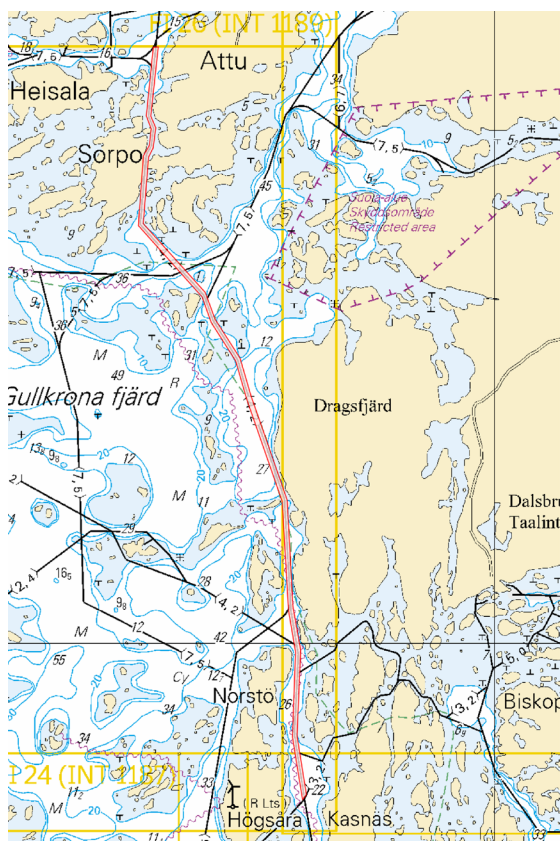
2 22, 23, 25, 26, 952, 953, 954, B645, B647, B648, B648.3, B648.4, B649, B649.2, B650, D701, D702, D702.3, D702.4, D703, D703.2, D704, D/Utö - Turku,

**Lisää**  
**Inför**  
**Add**



Seuraavien pisteiden välille: (1) 59°57.11'N 22°22.93'E  
 Mellan följande positioner: (2) 60°11.24'N 22°17.43'E  
 Between the following positions:

3



Kuva viitteeksi, karttaotteet ei merikartan mittakaavassa / Bild för referens, kortutdrag inte i sjökortets skala / Image for reference, chart extracts not to scale of chart

( Traficom, Helsinki/Helsingfors 2021 )

**Suomi. Suomenlahti. Helsinki. Vuosaaren väylä (11.0 m). Rajoitukset. Alueet ja rajat****Finland. Finska viken. Helsingfors. Farleden till Nordsjö (11.0 m). Begränsningar. Områden och gränser****Finland. Gulf of Finland. Helsinki. Channel to Vuosaari (11.0 m). Restrictions. Areas and borders**

Kartat / Kort / Charts	Edellinen / Föregående / Previous
18 (INT 1250)	68 /2021
192 (INT 1160)	53 /2021
952	68 /2021
A625,A/Helsinki - Tallinna	68 /2021
B625,B/Helsinki - Tallinn	68 /2021

Ajankohta: n. 30.9.2021 asti  
 Tidpunkt: till ca 30.9.2021  
 Time: until about 30 September 2021

Viite/Referens/Reference: 296(T) /2020

Vuosaaren satamassa ja Vuosaaren väylällä suoritetaan ruoppaus- ja louhintatöitä. Louhintätöiden vuoksi väyläaluetta on paikoin rajoitettu turvalaitteilla. Työyksiköt kuuntelevat VHF-kanavaa 71. Alueella liikkuvien alusten tulee hiljentää nopeutta ja välttää aallokon aiheuttamista työalusten läheisyydessä.  
 Lisätietoja: <https://maps.ramboll.fi/vuosaari>

Muddring och schaktning pågår i Nordsjö hamn och Nordsjö leden. Farledsområdet är ställvis avgränsat med säkerhetsanordningar på grund av schaktning. Fartyg i området ska sänka farten och undvika att orsaka svall i närheten av arbetsfartygen. Arbetsenheterna lyssnar på VHF-kanalen 71.  
 Ytterligare uppgifter: <https://maps.ramboll.fi/vuosaari>

Dredging and excavation operations underway in the Port of Vuosaari and the channel to Vuosaari. Due to excavation, parts of the fairway area have been restricted using aids to navigation. Vessels navigating in the area are advised to reduce their speed and avoid creating wash in the vicinity of the work vessels. Work teams monitor VHF channel 71.  
 More information: <https://maps.ramboll.fi/vuosaari>

2

## Työalukset:

Ruoppaaja Kahmari2 MMSI: 230940290  
 Poralautta Playmate MMSI: 230025060  
 Kuokkaruoppaaja Attila MMSI: 230985740  
 Itsekulkeva proomu Terra 1 MMSI: 230942790  
 Itsekulkeva proomu Terra 2 MMSI: 230942800  
 Itsekulkeva proomu Hans MMSI: 230034540  
 Itsekulkeva proomu George MMSI: 230034510  
 Mittausvene Lokki MMSI: 230070680  
 Hinaaja Jacob MMSI: 230025450  
 Hinaaja Halli MMSI: 230938960  
 Hinaaja Pollux MMSI: 230980380  
 Hinaaja/monitoimialus Eija MMSI: 230093590

Läjäytysalueet: 1) 60°02.8'N 25°14.2'E 2) 60°08.80'N 24 55.70'E. Ks tiedonanto TM 36/296(T)/2020.

## Arbetsfartyg:

Mudderverket Kahmari 2 - MMSI 230940290  
 Mudderverket NORDIC GIANT - MMSI 212709000  
 Borrplattform PLAYMATE - MMSI 230025060  
 Bogserbåt Halli - MMSI 230938960  
 Bogserbåt Jacob - MMSI 230025450  
 Bogserbåt Eija - MMSI 230093590  
 Bogserbåt Isac - MMSI 230140160  
 Pråm WADDEN 3 - MMSI 209813000  
 Pråm WADDEN 2 - MMSI 209099000  
 Pråm Terra 1 - MMSI 230942790  
 Pråm Terra 2 - MMSI 230942800  
 Mättningsfartyget Lokki - MMSI 230070680

Tippplatserna: 1) 60°02.8'N 25°14.2'E 2) 60°08.80'N 24 55.70'E. Se notis UfS 36/296(T)/2020.

The work vessels:

The dredger Kahmari 2 - MMSI 230940290

The dredger NORDIC GIANT - MMSI 212709000

Drilling platform PLAYMATE - MMSI 230025060

Tug boat Halli - MMSI 230938960

Tug boat Jacob - MMSI 230025450

Tug boat Eija - MMSI 230093590

Tug boat Isac - MMSI 230140160

Barge WADDEN 3 - MMSI 209813000

Barge WADDEN 2 - MMSI 209099000

Barge Terra 1 - MMSI 230942790

Barge Terra 2 - MMSI 230942800

Survey vessel Lokki - MMSI 230070680

Spoil grounds: 1) 60°02.8'N 25°14.2'E 2) 60°08.80'N 24 55.70'E. See notice NtM 36/296(T)/2020.

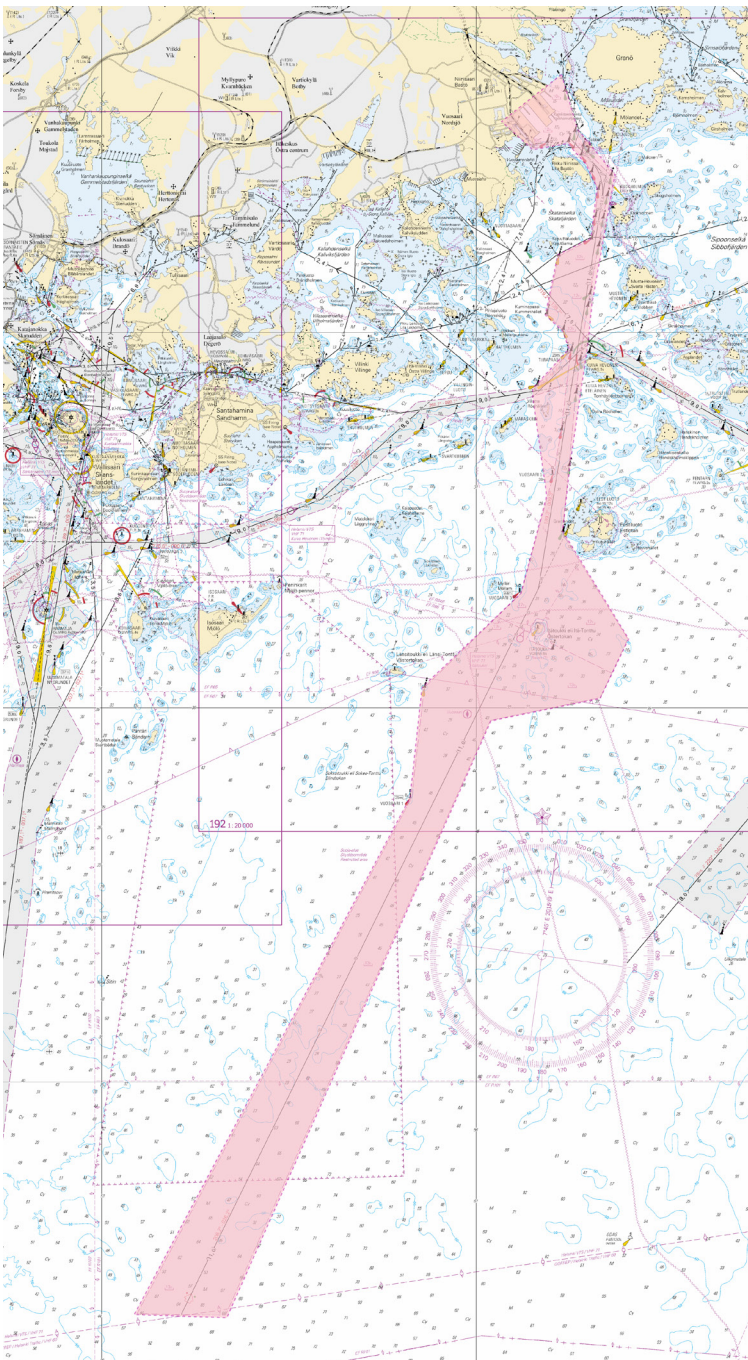
3 18, 192, 952, A625, A/Helsinki - Tallinna, B625, B/Helsinki - Tallinn

Lisää  
Inför  
Add

Ruoppaus- ja louhintatöitä pisteiden välillä: Ks. kuva.  
Muddring och schaktning mellan positionerna: Se bild.  
Dredging and excavation between positions: See image.

(1) 60°12.9'N 25°11.9'E  
(2) 59°56.9'N 25°02.1'E

4



Kuva viitteeksi, karttaotteet ei merikartan mittakaavassa / Bild för referens, kortutdrag inte i sjökortets skala / Image for reference, chart extracts not to scale of chart

( Traficom, Helsinki/Helsingfors 2021 )

Tm/UfS/NtM 9 31.03.2021

\*68(T) /2021 (2021-03-31)

**Suomi. Suomenlahti. Helsinki. Majakka Suomenlinnan Kirkko sammutettu. Turvalaitteet**  
**Finland. Finska viken. Helsingfors. Fyren Sveaborgs Kyrka släckt. Säkerhetsanordningar**  
**Finland. Gulf of Finland. Helsinki. Light Suomenlinnan Kirkko extinguished. Buoyage**

Kartat / Kort / Charts

Edellinen / Föregående / Previous

18 (INT 1250)

53 /2021

191 (INT 1159)

43 /2021

952

67 /2021

A626,A626.1,A/Helsinki - Tallinna

63 /2021

B626,B626.1,B/Helsinki - Tallinn

67 /2021

Ajankohta: n. 5.4.2021 - n. 26.9.2021 asti

Tidpunkt: ca 5.4.2021 - till ca 26.9.2021

Time: approx. from 5 April 2021 to approx. 26 September 2021

Kunnostustöiden aikana majakan valo ja racon ovat poissa toiminnasta.

Under reparationsarbetet är fyrens ljus och racon ur bruk.

The light and racon of the lighthouse are inoperative during the repair work.

2 18, 191, 952, A626, A626.1, A/Helsinki - Tallinna, B626, B626.1, B/Helsinki - Tallinn



**Muuta**  
**Ändra**  
**Amend**

SUOMENLINNAN KIRKKO

SVEABORGS KYRKA

Fl(4)W.15s (exting)

Racon (M) (not in use)

60°08.87'N 24°59.18'E | 11437,  
(C5190.1)

( Traficom, Helsinki/Helsingfors 2021 )

Tm/UfS/NtM 9 31.03.2021

\*67 /2021 (2021-03-31)

**Suomi. Suomenlahti. Raasepori. Väylänosa on avattu liikenteelle. Väylät**  
**Finland. Finska viken. Raseborg. Farledsavsnittet har öppnats för sjötrafik. Farleder**  
**Finland. Gulf of Finland. Raseborg. Channel section opened to vessel traffic. Fairways**

Kartat / Kort / Charts

Edellinen / Föregående / Previous

20 (INT 1252)

59 /2021

21 (INT 1253)

42 /2021

952

62 /2021

B633,B635,B/Hanko - Haapsalu

61 /2021

Kumotaan/Utgår/Cancelled: 10(T) /2021

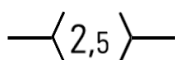
Väyläosuus on avattu liikenteelle.

Farledsavsnittet har öppnats för sjötrafik.

The channel section has been opened to vessel traffic.

2 20, 21, 952, B633, B635, B/Hanko - Haapsalu

**Lisää**  
**Inför**  
**Add**



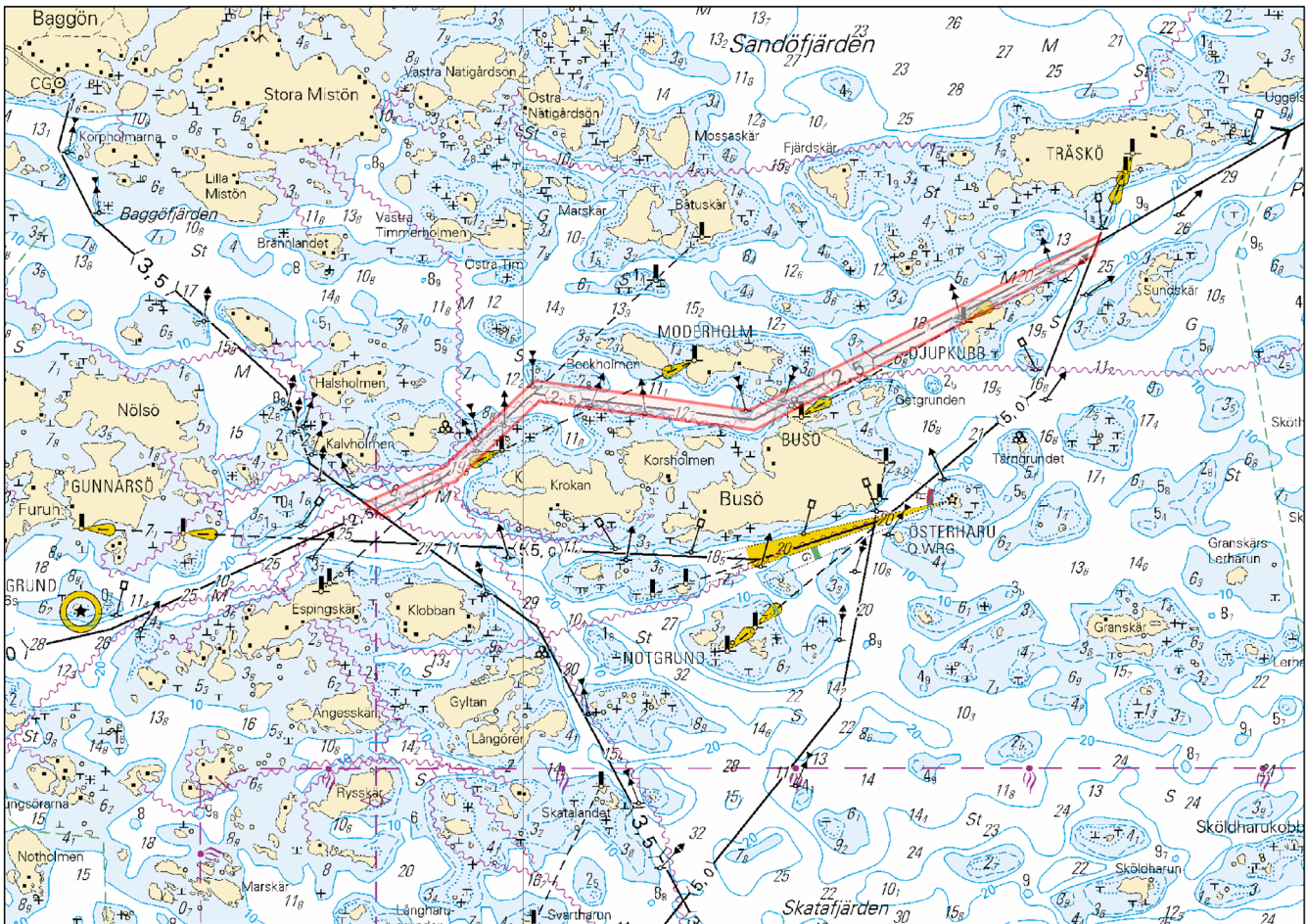
Seuraavien pisteiden välille:

(1) 59°51.92'N 23°32.98'E

Mellan följande positioner:

(2) 59°52.84'N 23°37.96'E

Between the following positions:



Kuva viitteeksi, karttaotteet ei merikartan mittakaavassa / Bild för referens, kortutdrag inte i sjökortets skala / Image for reference, chart extracts not to scale of chart

( Traficom, Helsinki/Helsingfors 2021 )

Tm/Ufs/NtM 8 20.03.2021

\*61 /2021 (2021-03-19)

**Suomi. Suomenlahti. Sipoo. Bodö. Väyläosat on avattu liikenteelle. Väylät**

**Finland. Finska viken. Sibbo. Bodö. Farledsavsnitten har öppnats för sjötrafik. Farleder**

**Finland. Gulf of Finland. Sipoo. Bodö. Channel sections opened to vessel traffic. Fairways**

Kartat / Kort / Charts	Edellinen / Föregående / Previous
17 (INT 1249)	60 /2021
952	60 /2021
A623,A623.4,A/Helsinki - Tallinna	60 /2021
B/Helsinki - Tallinn	60 /2021

Kumotaan/Utgår/Cancelled: 15(T) /2021

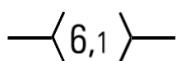
Väyläosuudet on avattu liikenteelle.

Farledsavnittena har öppnats för sjötrafik.

The channel sections has been opened to vessel traffic.

2 17, 952, A623, A623.4, A/Helsinki - Tallinna, B/Helsinki - Tallinn

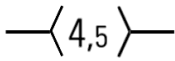
**Lisää  
Inför  
Add**



Seuraavien pisteiden välille:  
Mellan följande positioner:  
Between the following positions:

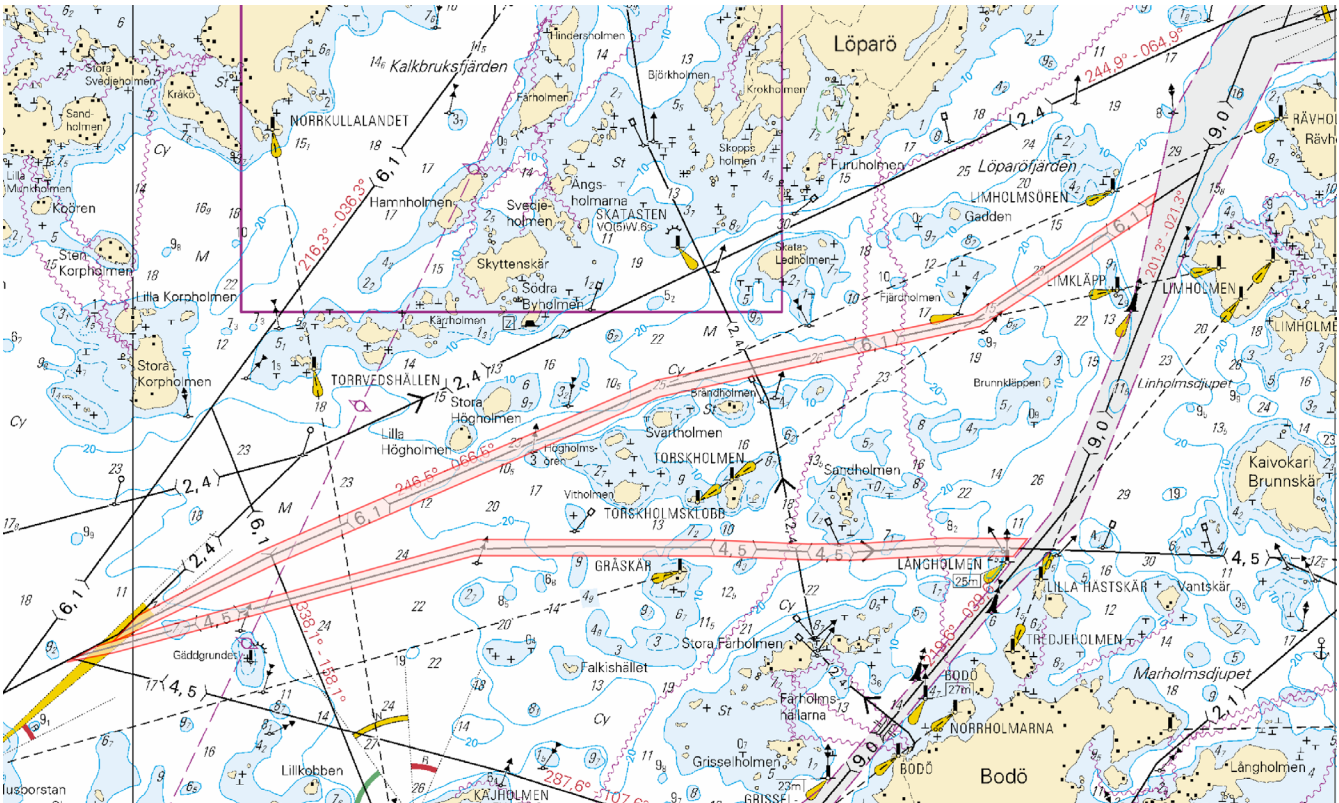
- (1) 60°11.23'N 25°19.50'E
- (2) 60°13.27'N 25°28.88'E

Lisää  
Inför  
Add



Seuraavien pisteiden välille:  
Mellan följande positioner:  
Between the following positions:

(1) 60°11.23'N 25°19.50'E  
(2) 60°11.69'N 25°27.48'E



Kuva viitteeksi, karttaotteet ei merikartan mittakaavassa / Bild för referens, kortutdrag inte i sjökortets skala / Image for reference, chart extracts not to scale of chart

( Traficom, Helsinki/Helsingfors 2021 )

Tm/UfS/NtM 8 20.03.2021

\*60 /2021 (2021-03-19)

**Suomi. Suomenlahti. Porvoo. Bodö. Nopeusrajoitus, kohtaamis- ja ohituskielto on poistettu. Väylät**

**Finland. Finska viken. Borgå. Bodö. Fartbegränsning, mötes- och omkörningsförbudet har hävts. Farleder**

**Finland. Gulf of Finland. Porvoo. Bodö. Speed limit, meeting and overtaking prohibition has been lifted. Fairways**

Kartat / Kort / Charts

17 (INT 1249)

952

A/INDEX,A623,A623.1

B/INDEX

Edellinen / Föregående / Previous

54 /2021

56 /2021

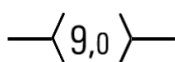
54 /2021

59 /2021

Kumotaan/Utgår/Cancelled:

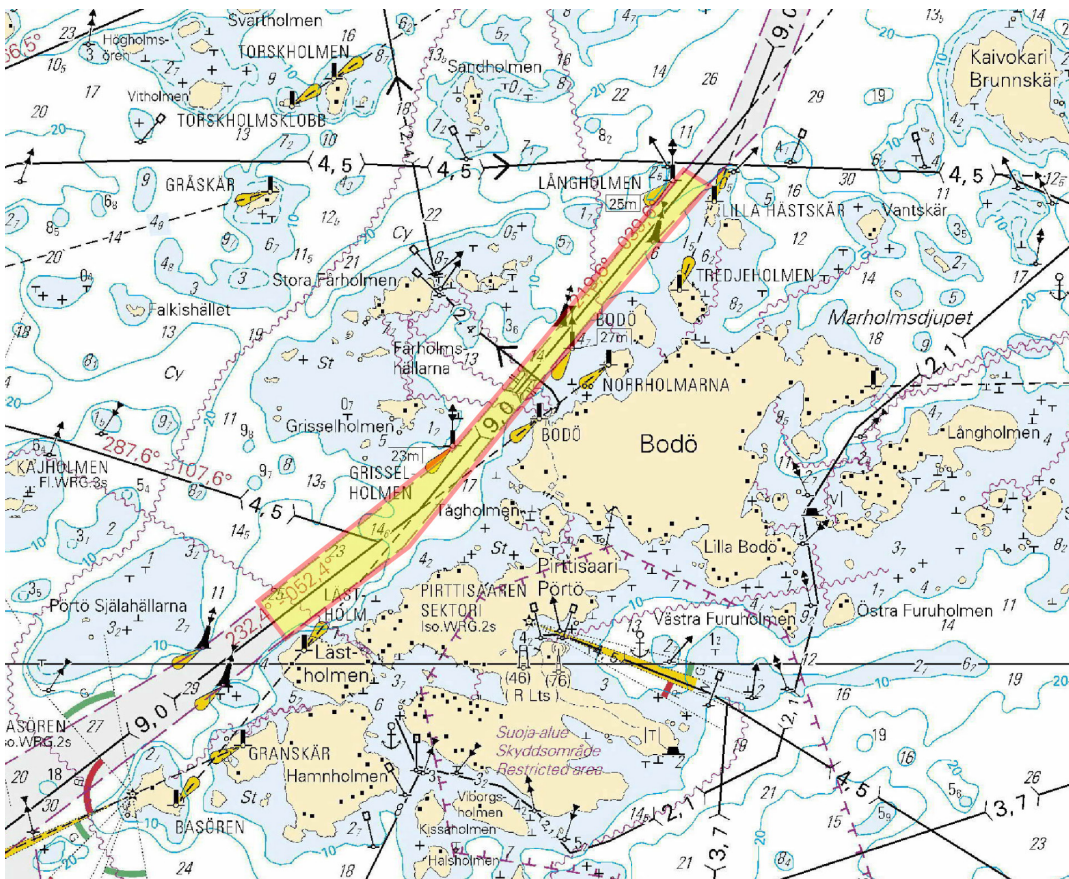
44(T) /2021

Muuta  
Ändra  
Amend



Liikenn rajoitukset on poistettu seuraavien pisteiden väliltä:  
Trafikbegränsningarna har hävts mellan följande positioner:  
Traffic restrictions lifted between the following positions:

(1) 60°10.05'N 25°24.78'E  
(2) 60°11.62'N 25°27.27'E



Kuva viitteeksi, karttaotteen ei merikartan mittakaavassa / Bild för referens, kortutdrag inte i sjökortets skala / Image for reference, chart extracts not to scale of chart

( Traficom, Helsinki/Helsingfors 2021 )

Tm/Ufs/NtM 8 20.03.2021

\*59 /2021 (2021-03-19)

Suomi. Suomenlahti. Inkoo. Syväsatama. Turvalaitteet  
 Finland. Finska viken. Ingå. Djuphamn. Säkerhetsanordningar  
 Finland. Gulf of Finland. Ingå. Deep-water harbour. Buoyage

Kartat / Kort / Charts  
 20,20.A (INT 1252)  
 B632

Edellinen / Föregående / Previous  
 10 /2021  
 53 /2021

Viite/Referens/Reference: 239 /2020

1 20, 20.A, B632

Poista  
 Stryk  
 Delete



60°00.851'N 23°54.943'E | 86353

2 20.A

Lisää  
 Inför  
 Add



60°00.851'N 23°54.943'E | 86353

3 20, 20.A, B632

Poista  
 Stryk  
 Delete



60°00.874'N 23°54.884'E | 86352

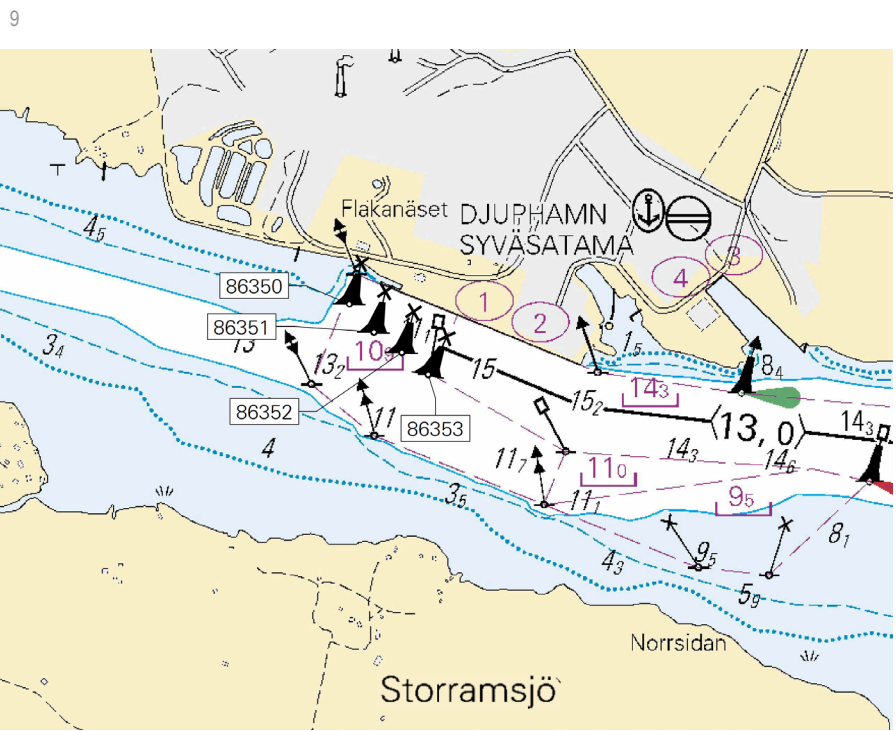
4 20.A  
**Lisää Inför Add**  60°00.874'N 23°54.884'E | 86352

5 20, 20.A, B632  
**Poista Stryk Delete**  60°00.897'N 23°54.822'E | 86351

6 20.A  
**Lisää Inför Add**  60°00.897'N 23°54.822'E | 86351

7 20, 20.A, B632  
**Poista Stryk Delete**  60°00.930'N 23°54.765'E | 86350

8 20.A  
**Lisää Inför Add**  60°00.930'N 23°54.765'E | 86350



Kuva viitteeksi, karttaotteet ei merikartan mittakaavassa / Bild för referens, kortutdrag inte i sjökortets skala / Image for reference, chart extracts not to scale of chart

**Tm/UfS/NtM 6 28.02.2021**

**\*53 /2021** (2021-02-26)

**Suomi. Suomenlahti. Sipoo. Itätoukki. Vuosaaren väylä (11.0 m). Turvalaitteet**

**Finland. Finska viken. Sibbo. Östertokan. Farleden till Nordsjö (11.0 m). Säkerhetsanordningar**

**Finland. Gulf of Finland. Sipoo. Itätoukki. Channel to Vuosaari (11.0 m). Buoyage**

Kartat / Kort / Charts

Edellinen / Föregående / Previous

18 (INT 1250)

43 /2021

192 (INT 1160)

14 /2021

A625

44 /2021

B625

48 /2021

1 18, 192, A625, B625

**Muuta  
Ändra  
Amend**



>



60°05.777'N 25°12.030'E | 75909

( Traficom, Helsinki/Helsingfors 2021 )

**Tm/UfS/NtM 5 20.02.2021**

**\*48(T) /2021** (2021-02-18)

**Suomi. Saaristomeri. Kemiönsaari. Dragsfjärd. Talvikaudeksi suljettu väylänosa. Väylät**

**Finland. Skärgårdshavet. Kimitoön. Dragsfjärd. Farledsavsnittet avstängt under vintersäsongen. Farleder**

**Finland. Archipelago Sea. Kimitoön. Dragsfjärd. Channel section closed for the winter season. Fairways**

Kartat / Kort / Charts

Edellinen / Föregående / Previous

22 (INT 1254)

46 /2021

23 (INT 1186)

46 /2021

25 (INT 1188)

41 /2021

26 (INT 1189)

41 /2021

952

46 /2021

953

46 /2021

954 (INT 1210)

46 /2021

B645,B647,B648,B648.3,B648.4,B649,B649.2,B650

46 /2021

D701,D702,D702.3,D702.4,D703,D703.2,D704,D/Utö - Turku,

46 /2021

Ajankohta: Toistaiseksi

Tidpunkt: Tills vidare

Time: Until further notice

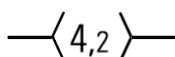
Väyläosuus on suljettu vesiliikenteeltä talvikauden ajaksi.

Farledsavsnittet är stängt för sjötrafik under vintersäsongen.

The channel section will be closed for vessel traffic during the winter season.

2 22, 23, 25, 26, 952, 953, 954, B645, B647, B648, B648.3, B648.4, B649, B649.2, B650, D701, D702, D702.3, D702.4, D703, D703.2, D704, D/Utö - Turku,

**Poista  
Stryk  
Delete**



Väylä on suljettu seuraavien pisteiden väliltä:

(1) 59°57.11'N 22°22.93'E

Farleden är avstängd mellan följande positioner:

(2) 60°11.24'N 22°17.43'E

The channel is closed between the following positions:



Suomi. Saaristomeri. Kemiönsaari. Taalintehdas. Biskopsö. Väylät  
 Finland. Skärgårdshavet. Kimitoön. Dalsbruk. Biskopsö. Farleder  
 Finland. Archipelago Sea. Kimitoön. Dalsbruk. Biskopsö. Fairways

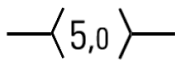
Kartat / Kort / Charts	Edellinen / Föregående / Previous
22 (INT 1254)	22 /2021
23,23.A (INT 1186)	197 /2020
952	44 /2021
953	45 /2021
954 (INT 1210)	45 /2021
B645,B645.2,B646,B646.1,B648	44 /2021
D702	45 /2021

Ajankohta: Toistaiseksi  
 Tidpunkt: Tills vidare  
 Time: Until further notice

Väyläosuus on suljettu vesiliikenteeltä talvikauden ajaksi.  
 Farledsavnittet är stängt för sjötrafik under vintersäsongen.  
 The channel section will be closed for vessel traffic during the winter season.

2 22, 23, 23.A, 952, 953, 954, B645, B645.2, B646, B646.1, B648, D702

Poista  
 Stryk  
 Delete



Väylä on suljettu seuraavien pisteiden väliltä:  
 Farleden är avstängd mellan följande positioner:  
 The channel is closed between the following positions:

(1) 59°55.17'N 22°33.30'E  
 (2) 60°00.77'N 22°32.16'E

3

Päätös ei koske virka-, sairaanhoito- ja pelastustoimen suorittamiseksi tai muusta vastaavasta syystä välttämätöntä vesikul-  
 kuneuvolla liikkumista. Päätös ei koske myöskään yhteysalusliikennettä, poikittaisliikennettä suljetulla väyläosuudella eikä  
 puolustusvoimien toimintaa.

Förbudet gäller inte tjänsteuppdrag, sjuktransporter och räddningsåtgärder eller trafik som är nödvändig av andra motsva-  
 rande orsaker. Beslutet gäller inte förbindelsefartygstrafiken, trafik som korsar det stängda farledsavsnittet och inte heller  
 försvarsmaktens verksamhet.

The restriction does not apply to traffic which is necessary in order to perform official duties, emergency and rescue opera-  
 tions, or for any other corresponding reason. The restriction does not apply to commuter ferries, vessels crossing the closed  
 channel section or to the activities of the Defence Forces.



Kuva viitteeksi, karttaotteet ei merikartan mittakaavassa / Bild för referens, kortutdrag inte i sjökortets skala / Image for reference, chart extracts not to scale of chart

( Traficom, Helsinki/Helsingfors 2021 )

**Suomi. Suomenlahti. Porvoo. Bodö. Nopeusrajoitus.. Kohtaamis- ja ohituskielto. Väylät**  
**Finland. Finska viken. Borgå. Bodö. Fartbegränsning. Mötes- och omkörningsförbud. Farleder**  
**Finland. Gulf of Finland. Porvoo. Bodö. Speed limit. Meeting and overtaking prohibited. Fairways**

Kartat / Kort / Charts	Edellinen / Föregående / Previous
17 (INT 1249)	16 /2021
952	43 /2021
A/INDEX,A623,A623.1	43 /2021
B/INDEX	43 /2021

Ajankohta: Toistaiseksi  
 Tidpunkt: Tills vidare  
 Time: Until further notice

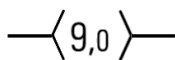
Nopeusrajoitus 9 km/h (5 solmua) sekä kohtaamis- ja ohituskielto seuraavalle Etelä-Suomen talviväylän osuudelle: Lästholm–Långholmen. Alukset eivät saa kohdata tai ohittaa toisiaan.

Fartbegränsningen 9 km/h (5 knop) samt mötes- och omkörningsförbud på följande avsnitt av Södra Finlands vinterfarled: Lästholm–Långholmen. Fartyg får inte möta eller köra om varandra.

The speed limit 9 km/h (5 knots) and a meeting and overtaking prohibition in the following section of Southern Finland's winter navigation route: Lästholm–Långholmen. Meeting and overtaking is prohibited.

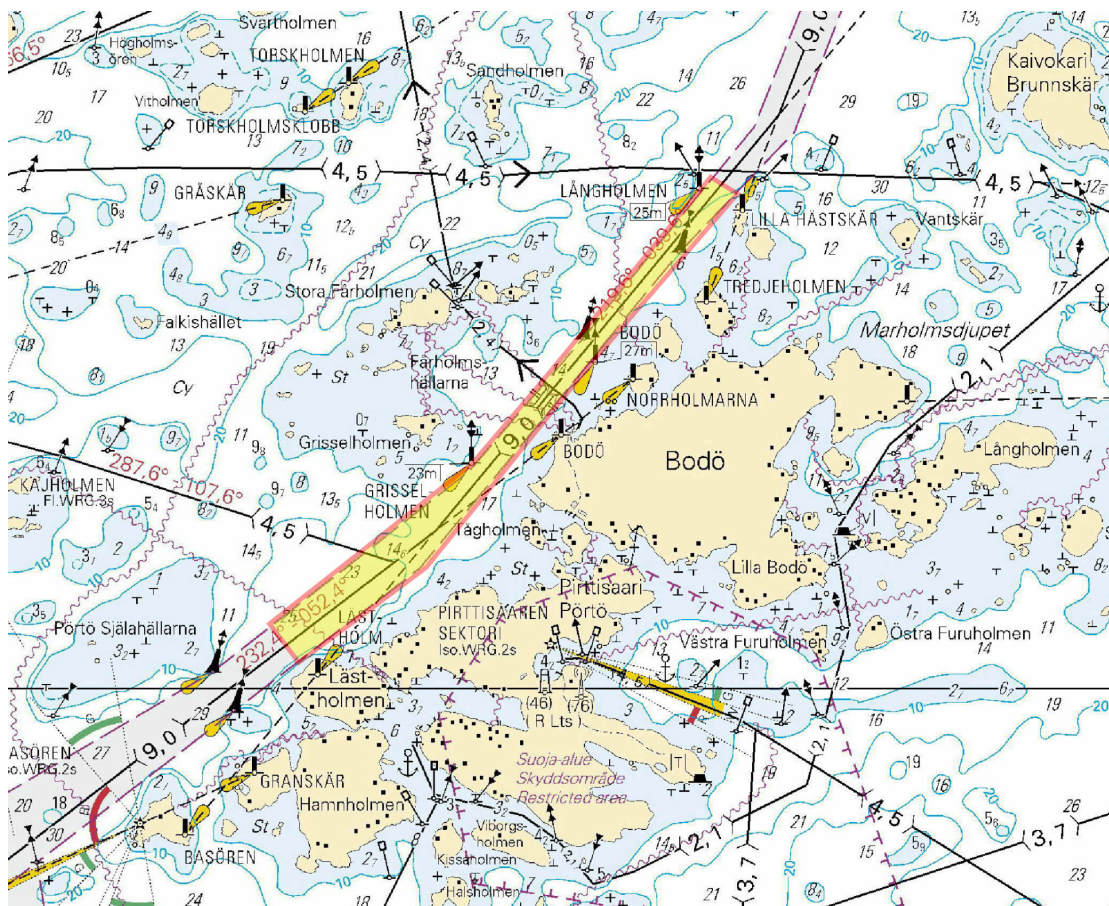
2 17, 952, A/INDEX, A623, A623.1, B/INDEX

**Muuta**  
**Ändra**  
**Amend**



Nopeusrajoitus 9 km/h (5 solmua). Kohtaamis- ja ohituskielto: (1) 60°10.05'N 25°24.78'E  
 Fartbegränsning 9 km/h (5 knop). Mötes- och omkörningsförbud: (2) 60°11.62'N 25°27.27'E  
 Speed limit 9 km/h (5 knots). Meeting and overtaking prohibited

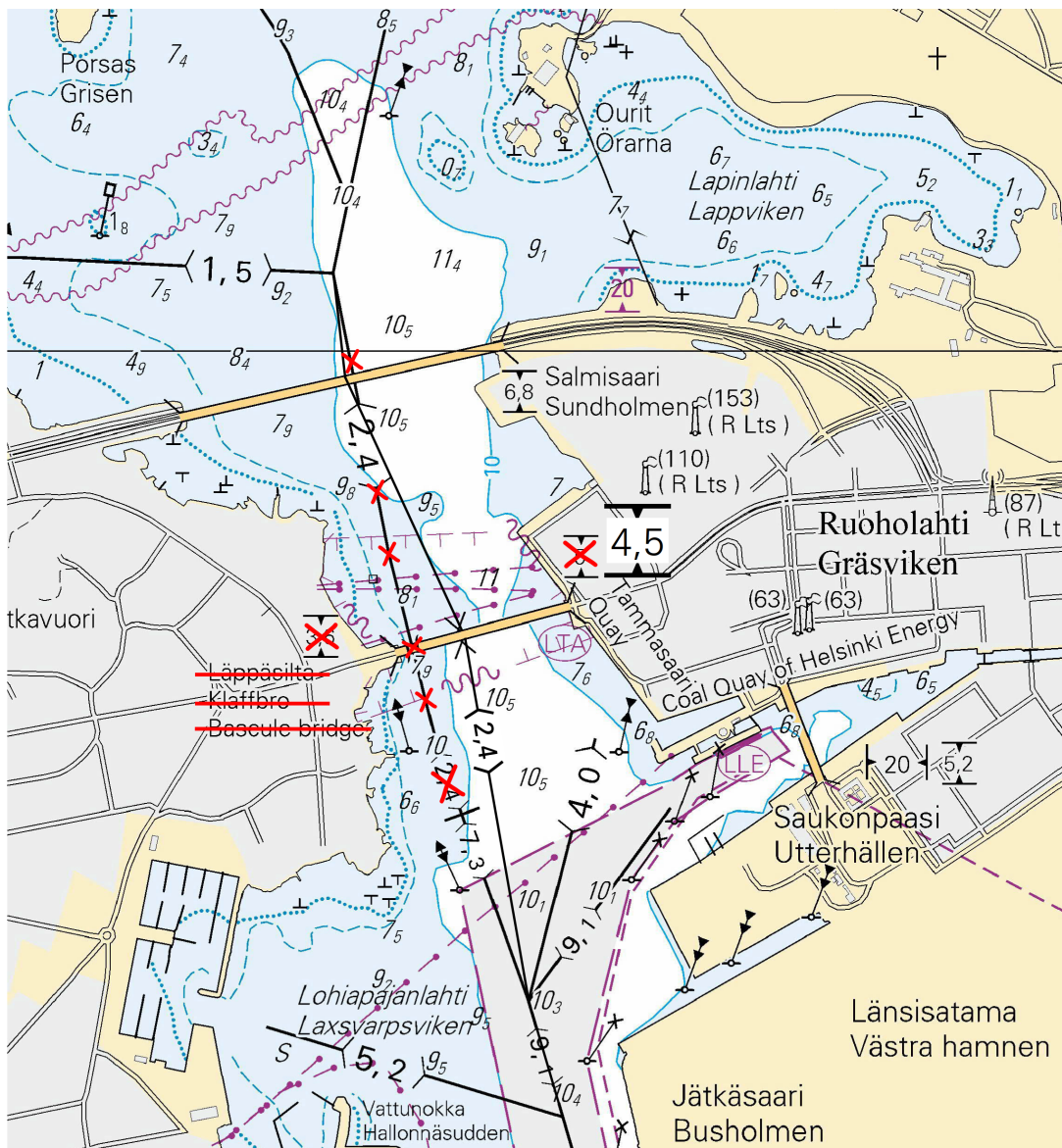
3



Kuva viitteeksi, karttaotteet ei merikartan mittakaavassa / Bild för referens, kortutdrag inte i sjökortets skala / Image for reference, chart extracts not to scale of chart

**Suomi. Suomenlahti. Helsinki. Lauttasaari. Väylät. Rakennettu maasto. Alikulkukorkeudet**  
**Finland. Finska viken. Helsingfors. Drumsö. Farleder. Byggnader. Segelfri höjd**  
**Finland. Gulf of Finland. Helsinki. Lauttasaari. Fairways. Cultural Features. Vertical Clearances**

	Kartat / Kort / Charts	Edellinen / Föregående / Previous
	18 (INT 1250)	14 /2021
	191 (INT 1159)	296 /2020
	952	41 /2021
	A/INDEX,A626,A626.1,A627,A/Helsinki - Tallinna	35 /2021
	B/INDEX,B626,B626.1,B627,B/Helsinki - Tallinn	42 /2021
1	18, 191, 952, A/INDEX, A626, A626.1, A627, A/Helsinki - Tallinna, B/INDEX, B626, B626.1, B627, B/Helsinki - Tallinn	
<b>Poista Stryk Delete</b>		Seuraavien pisteiden väliltä: Mellan följande positioner: Between the following positions:
		(1) 60°09.548'N 24°53.824'E (2) 60°10.076'N 24°53.572'E
2	18, 191, 952, A/INDEX, A626, A626.1, A627, A/Helsinki - Tallinna, B/INDEX, B626, B626.1, B627, B/Helsinki - Tallinn	
<b>Lisää Inför Add</b>		Seuraavien pisteiden välille: Mellan följande positioner: Between the following positions:
		(1) 60°09.366'N 24°53.955'E (2) 60°09.721'N 24°53.830'E (3) 60°09.975'N 24°53.595'E (4) 60°10.076'N 24°53.572'E
3	18, 191, A626, A626.1, B626, B626.1	
<b>Poista Stryk Delete</b>		Läppäsilta Klaffbro Bascule bridge
		60°09.71'N 24°53.72'E
4	18, 191, A626, A626.1, A627, B626, B626.1, B627	
<b>Poista Stryk Delete</b>		
		60°09.7'N 24°53.5'E
5	18, A626.1, B626.1	
<b>Muuta Ändra Amend</b>		>
		60°09.72'N 24°54.17'E
6	A626, B626	
<b>Muuta Ändra Amend</b>		>
		60°09.67'N 24°53.95'E



Kuva viitteeksi, karttaotteet ei merikartan mittakaavassa / Bild för referens, kortutdrag inte i sjökortets skala / Image for reference, chart extracts not to scale of chart

( Traficom, Helsinki/Helsingfors 2021 )

Tm/UfS/NtM 5 20.02.2021

\*42 /2021 (2021-02-18)

**Suomi. Suomenlahti. Raasepori. Majakka Längdenin LO-puoli. Poistettu ODAS -poiju. Turvalaitteet**  
**Finland. Finska viken. Raseborg. SV om fyren Längden. Indragen ODAS-boj. Säkerhetsanordningar**  
**Finland. Gulf of Finland. Raseborg. SW of Lighthouse Längden. Withdrawn ODAS buoy. Buoyage**

Kartat / Kort / Charts

21 (INT 1253)

B636

Edellinen / Föregående / Previous

10 /2021

22 /2021

Kumotaan/Utgår/Cancelled:

71(T) /2020

1 21, B636

Poista  
Stryk  
Delete



59°45.408'N 23°13.200'E

( Ilmatieteen laitos/Meteorologiska institutet/Finnish Meteorological Institute, Helsinki/Helsingfors 2021 )

Tm/UfS/NtM 2 20.01.2021

\*22 /2021 (2021-01-20)

Suomi. Saaristomeri. Kemiönsaari. Kalvören. Poistettu ODAS-poiju. Turvalaitteet

Finland. Skärgårdshavet. Kimitoön. Kalvören. ODAS-boj indragen. Säkerhetsanordningar

Finland. Archipelago Sea. Kimitoön. Kalvören. ODAS buoy withdrawn. Buoyage

Kartat / Kort / Charts

Edellinen / Föregående / Previous

22 (INT 1254)

131 /2020

B645

15 /2021

Kumotaan/Utgår/Cancelled: 115(T) /2019

1 22, B645

Poista  
Stryk  
Delete



59°54.240'N 22°37.704'E

( Ilmatieteen laitos/Meteorologiska institutet/Finnish Meteorological Institute, Helsinki/Helsingfors 2021 )

Tm/UfS/NtM 2 20.01.2021

\*15(T) /2021 (2021-01-20)

Suomi. Suomenlahti. Sipoo. Bodö. Talvikaudeksi suljetut väyläosat. Väylät

Finland. Finska viken. Sibbo. Bodö. Farledsavsnitten avstängda under vintersäsongen. Farleder

Finland. Gulf of Finland. Sipoo. Bodö. Channel sections closed for the winter season. Fairways

Kartat / Kort / Charts

Edellinen / Föregående / Previous

17 (INT 1249)

14 /2021

952

14 /2021

A623,A623.4,A/Helsinki - Tallinna

14 /2021

B/Helsinki - Tallinn

14 /2021

Ajankohta: Toistaiseksi

Tidpunkt: Tills vidare

Time: Until further notice

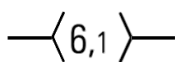
Väyläosuudet ovat suljettu vesiliikenteeltä talvikauden ajaksi.

Farledsavsnittena är stängda för sjötrafik under vintersäsongen.

The channel sections will be closed for vessel traffic during the winter season.

2 17, 952, A623, A623.4, A/Helsinki - Tallinna, B/Helsinki - Tallinn

Poista  
Stryk  
Delete



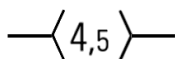
Seuraavien pisteiden väliltä:  
Mellan följande positioner:  
Between the following positions:

(1) 60°11.23'N 25°19.50'E

(2) 60°13.27'N 25°28.88'E

3 17, 952, A623, A/Helsinki - Tallinna, B/Helsinki - Tallinn

Poista  
Stryk  
Delete



Seuraavien pisteiden väliltä:  
Mellan följande positioner:  
Between the following positions:

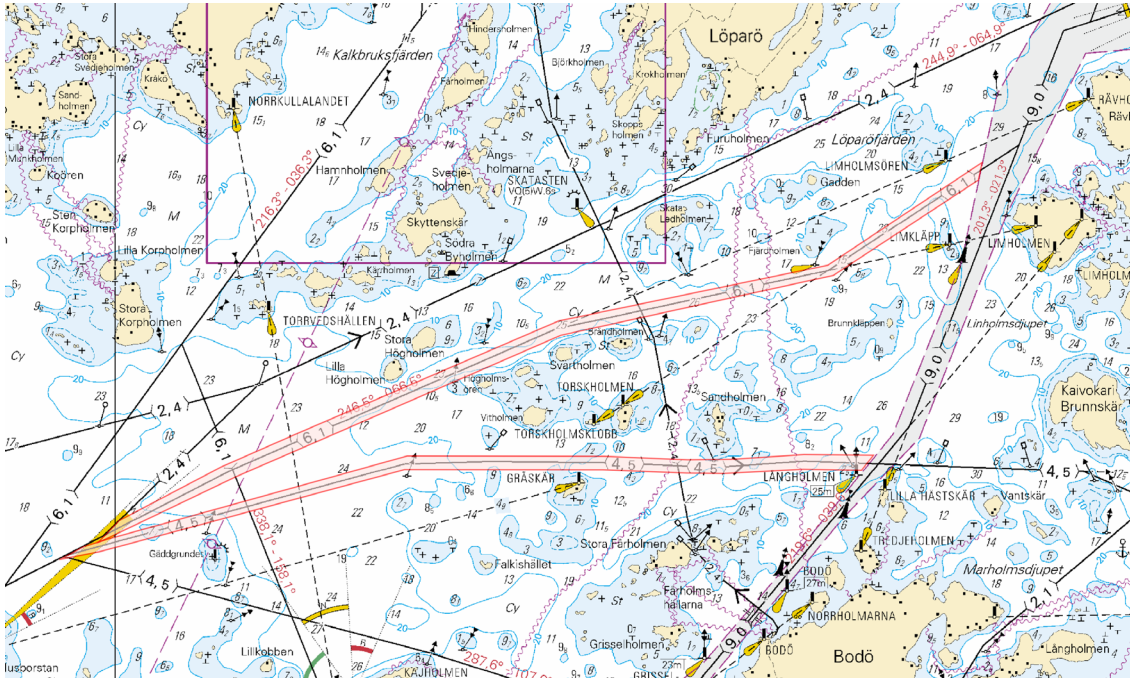
(1) 60°11.23'N 25°19.50'E

(2) 60°11.69'N 25°27.48'E

Rajoitukset eivät koske virka-, sairaankuljetus ja pelastustoimen suorittamista tai muusta syystä välttämätöntä vesikulku-  
neuvoilla liikkumista eikä puolustusvoimien toimintaa.

Begränsningarna gäller inte sjötrafik som är nödvändig för utförande av tjänsteuppdrag, sjuktransporter eller räddningsåtgärder eller av andra motsvarande orsaker och inte heller försvarsmaktens verksamhet.

The restrictions do not apply to the watercraft traffic required to perform official duties, patient transports or rescue operations or for any other corresponding reason, nor to the activities of the Defence Forces.



Kuva viitteeksi, karttaotteet ei merikartan mittakaavassa / Bild för referens, kortutdrag inte i sjökortets skala / Image for reference, chart extracts not to scale of chart

( Traficom, Helsinki/Helsingfors 2021 )

Tm/UfS/NtM 2 20.01.2021

\*14 /2021 (2021-01-20)

**Suomi. Suomenlahti. Helsinki. Vuosaaren satama. Vuosaaren väylä (11.0 m). Työt saatu päätökseen. Rajoitukset  
Finland. Finska viken. Helsingfors. Nordsjö hamn. Farleden till Nordsjö (11.0 m). Arbetet har slutförts. Begränsningar**

**Finland. Gulf of Finland. Helsinki. Port of Vuosaari. Channel to Vuosaari (11.0 m). Operations completed. Restrictions**

	Kartat / Kort / Charts	Edellinen / Föregående / Previous
	17 (INT 1249)	296 /2020
	18 (INT 1250)	13 /2021
	192 (INT 1160)	13 /2021
	952	10 /2021
	A625,A/Helsinki - Tallinna	13 /2021
	B625,B/Helsinki - Tallinn	13 /2021
Kumotaan/Utgår/Cancelled:	295(T) /2020	
Viite/Referens/Reference:	13 /2021	

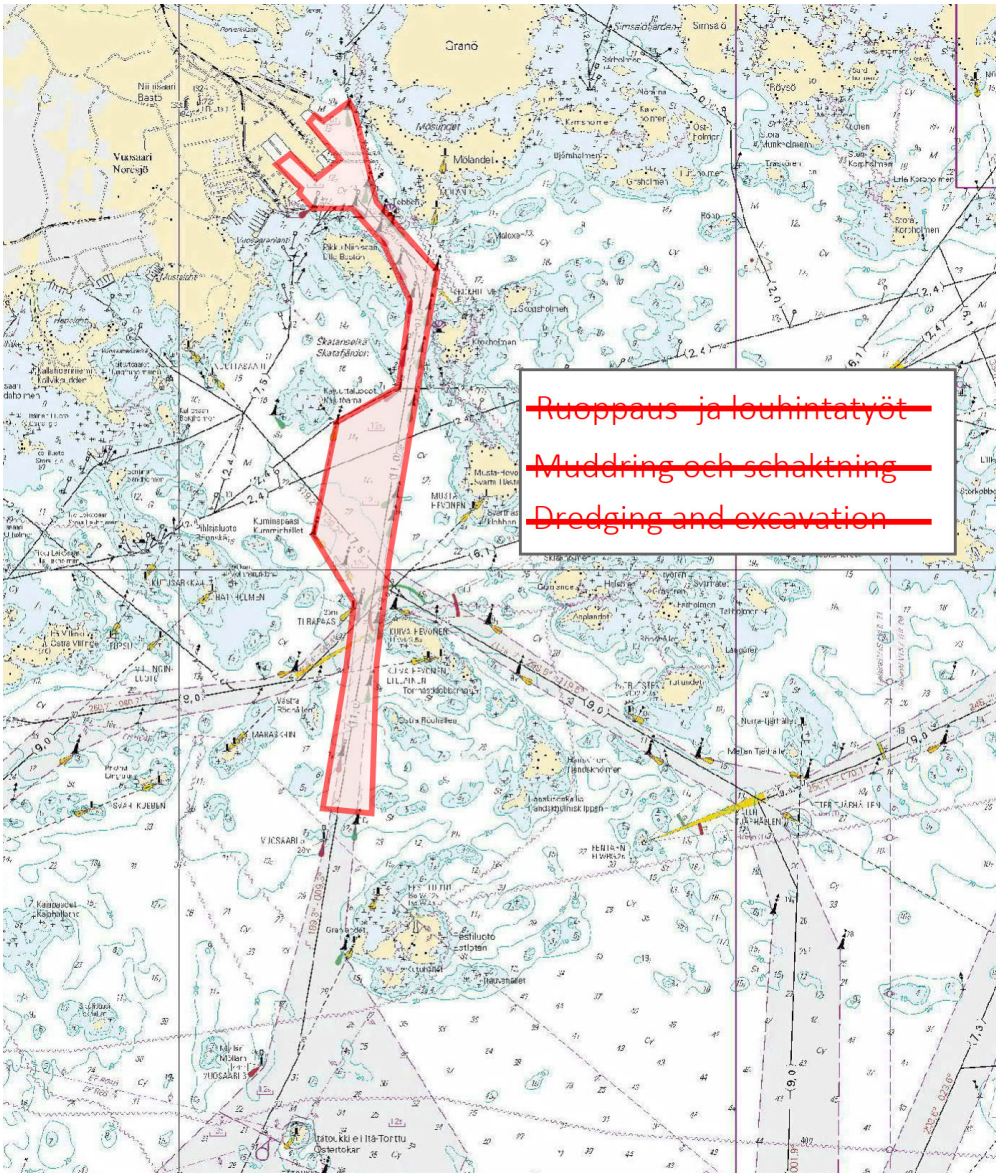
1 17, 18, 192, 952, A625, A/Helsinki - Tallinna, B625, B/Helsinki - Tallinn

**Poista  
Stryk  
Delete**



Suoraavien pisteiden väliltä:  
Mellan följande positioner:  
Between the following positions:

(1) 60°12.9'N 25°11.9'E  
(2) 60°08.1'N 25°12.2'E



Kuva viitteeksi, karttaotteet ei merikartan mittakaavassa / Bild för referens, kortutdrag inte i sjökortets skala / Image for reference, chart extracts not to scale of chart

( Traficom, Helsinki/Helsingfors 2021 )

**Suomi. Suomenlahti. Helsinki. Vuosaaren satama. Turvalaitteet**  
**Finland. Finska viken. Helsingfors. Nordsjö hamn. Säkerhetsanordningar**  
**Finland. Gulf of Finland. Helsinki. Port of Vuosaari. Buoyage**

Kartat / Kort / Charts

Edellinen / Föregående / Previous

18 (INT 1250)	12 /2021
192 (INT 1160)	12 /2021
A625	12 /2021
B625	12 /2021

Kumotaan/Utgår/Cancelled: 114(T) /2020

Viite/Referens/Reference: 113(T) /2020

1 18, 192, A625, B625

Poista  
Stryk  
Delete



60°12.467'N 25°11.964'E | 86191

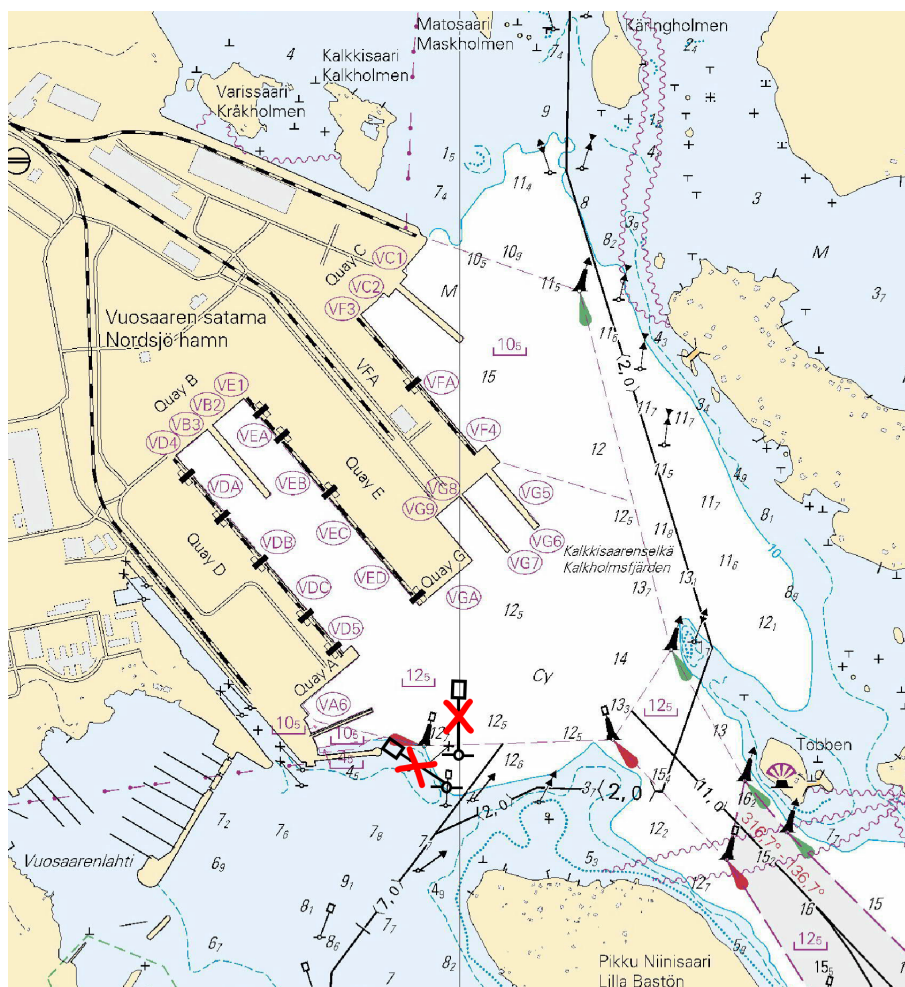
2 18, 192, A625, B625

Poista  
Stryk  
Delete



60°12.513'N 25°11.976'E | 86190

3



Kuva viitteeksi, karttaotteet ei merikartan mittakaavassa / Bild för referens, kortutdrag inte i sjökortets skala / Image for reference, chart extracts not to scale of chart

Tm/UfS/NtM 2 20.01.2021

\*12 /2021 (2021-01-20)

**Suomi. Suomenlahti. Helsinki. Vuosaaren edusta. Helsinki VTS Itätoukki. Luotsaus**

**Finland. Finska viken. Helsingfors. Inloppet till Nordsjö. Helsinki VTS Itätoukki. Lotsning**

**Finland. Gulf of Finland. Helsinki. Off Vuosaari. Helsinki VTS Itätoukki. Pilotage**

Kartat / Kort / Charts

Edellinen / Föregående / Previous

18 (INT 1250)

11 /2021

192 (INT 1160)

295 /2020

A625

11 /2021

B625

11 /2021

Kumotaan/Utgår/Cancelled: 294(T) /2020

Liikenerajoitukset on poistettu.

Trafikbegränsningarna har hävts.

Traffic restrictions have been cancelled.

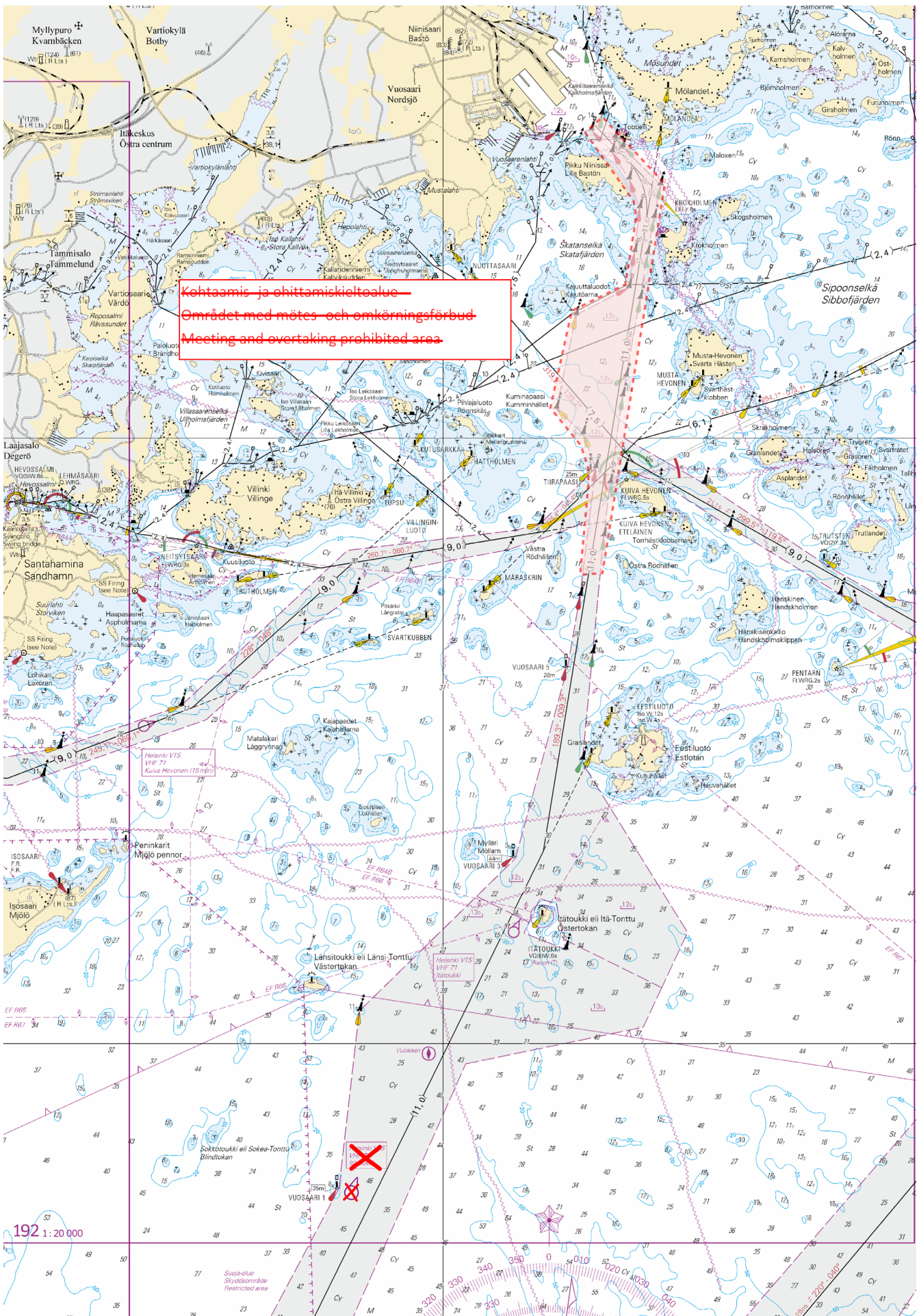
2 18, 192, A625, B625

**Siirrä  
Flytta  
Move**



Helsinki VTS VHF  
71 Itätoukki

Paikasta/Från/From  
(1) 60°03.78'N 25°08.50'E  
Paikkaan/Till/To  
(2) 60°05.92'N 25°11.16'E



Kuva viitteeksi, karttaotteet ei merikartan mittakaavassa / Bild för referens, kortutdrag inte i sjökortets skala / Image for reference, chart extracts not to scale of chart

( Traficom, Helsinki/Helsingfors 2021 )

Tm/UfS/NtM 2 20.01.2021

\*11 /2021 (2021-01-20)

Suomi. Suomenlahti. Espoo. Kytö. Poistettu ODAS-poiju. Turvalaitteet  
Finland. Finska viken. Esbo. Kytö. ODAS-boj indragen. Säkerhetsanordningar  
Finland. Gulf of Finland. Espoo. Kytö. ODAS buoy withdrawn. Buoyage

Kartat / Kort / Charts

Edellinen / Föregående / Previous

18 (INT 1250)

1 /2021

19 (INT 1251)

1 /2021

A627

296 /2020

B627

10 /2021

Kumotaan/Utgår/Cancelled: 62(T) /2020

1 18, 19, A627, B627

Poista  
Stryk  
Delete



60°03.45'N 24°43.48'E

( Ilmatieteen laitos/Meteorologiska institutet/Finnish Meteorological Institute, Helsinki/Helsingfors 2021 )

Tm/UfS/NtM 2 20.01.2021

\*10(T) /2021 (2021-01-20)

Suomi. Suomenlahti. Raasepori. Talvikaudeksi suljettu väylänosa. Väylät  
Finland. Finska viken. Raseborg. Farledsavsnittet stängt för vintersäsongen. Farleder  
Finland. Gulf of Finland. Raseborg. Channel section closed for the winter season. Fairways

Kartat / Kort / Charts

Edellinen / Föregående / Previous

20 (INT 1252)

239 /2020

21 (INT 1253)

217 /2020

952

1 /2021

B633,B635,B/Hanko - Haapsalu

2 /2021

Ajankohta: Toistaiseksi

Tidpunkt: Tills vidare

Time: Until further notice

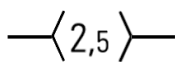
Väyläosuus Kalvholmen-Träskön on suljettu vesiliikenteeltä talvikauden ajaksi.

Farledsavsnittet Kalvholmen-Träskön är stängt för sjötrafik under vintersäsongen.

The channel section Kalvholmen-Träskön will be closed to vessel traffic for the winter season.

2 20, 21, 952, B633, B635, B/Hanko - Haapsalu

Poista  
Stryk  
Delete



Väylä on suljettu seuraavien pisteiden väliltä:

(1) 59°51.92'N 23°32.98'E

Farleden är stängd mellan följande positioner:

(2) 59°52.84'N 23°37.96'E

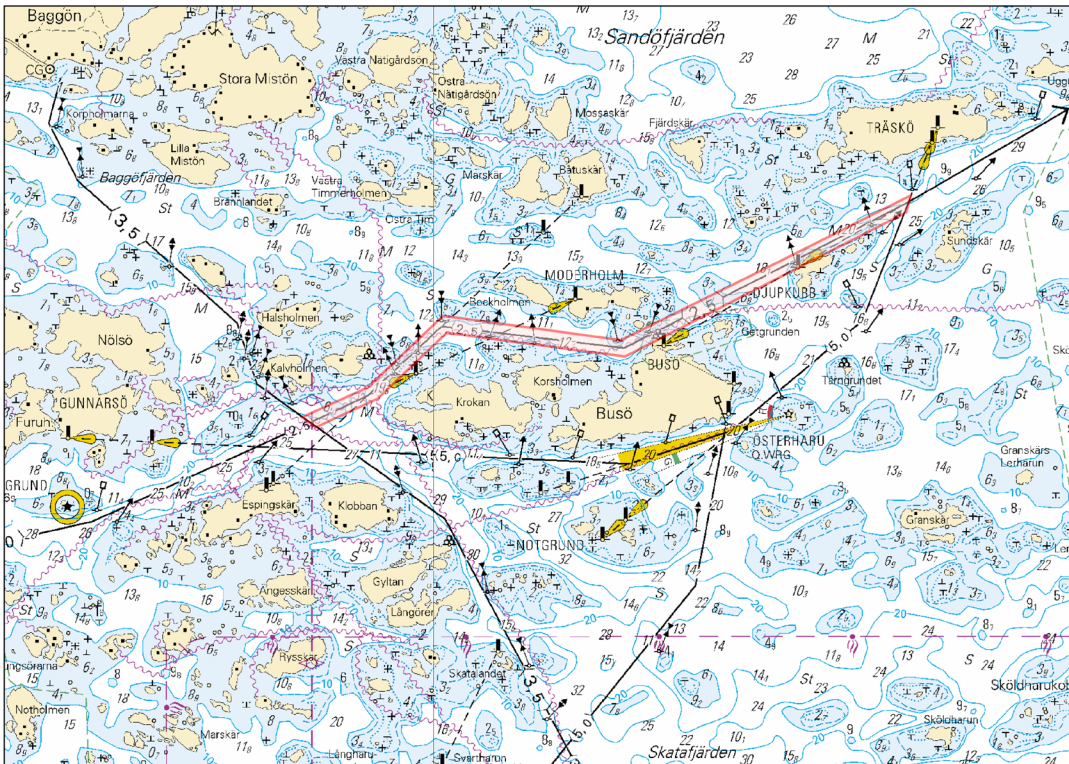
The channel is closed between the following positions:

3

Rajoitukset eivät koske virka-, sairaankuljetus ja pelastustoimen suorittamista tai muusta syystä välttämätöntä vesikulku-neuvoilla liikkumista eikä puolustusvoimien toimintaa.

Begränsningarna gäller inte sjötrafik som är nödvändig för utförande av tjänsteuppdrag, sjuktransporter eller räddningsät-gärder eller av andra motsvarande orsaker och inte heller försvarsmaktens verksamhet.

The restrictions do not apply to the watercraft traffic required to perform official duties, patient transports or rescue opera-tions or for any other corresponding reason, nor to the activities of the Defence Forces.



Kuva viitteeksi, karttaotteet ei merikartan mittakaavassa / Bild för referens, kortutdrag inte i sjökortets skala / Image for reference, chart extracts not to scale of chart

( Traficom, Helsinki/Helsingfors 2021 )

Tm/UFS/NtM 1 10.1.2021

\*2 /2021 (2021-01-08)

Suomi. Saaristomeri. Parainen. Pjukala. Kaapelit ja johdot

Finland. Skärgårdshavet. Pargas. Pjukala. Kablar och rörledningar

Finland. Archipelago Sea. Pargas. Pjukala. Cables and pipelines

Kartat / Kort / Charts

26 (INT 1189)

105.C (INT 11881)

B650

D704,D707

Edellinen / Föregående / Previous

281 /2020

64 /2020

296 /2020

281 /2020

1 26, 105.C, B650, D704, D707

Lisää  
Inför  
Add



Seuraavien pisteiden välille:  
Mellan följande positioner:  
Between the following positions:

(1) 60°15.87'N 22°16.17'E

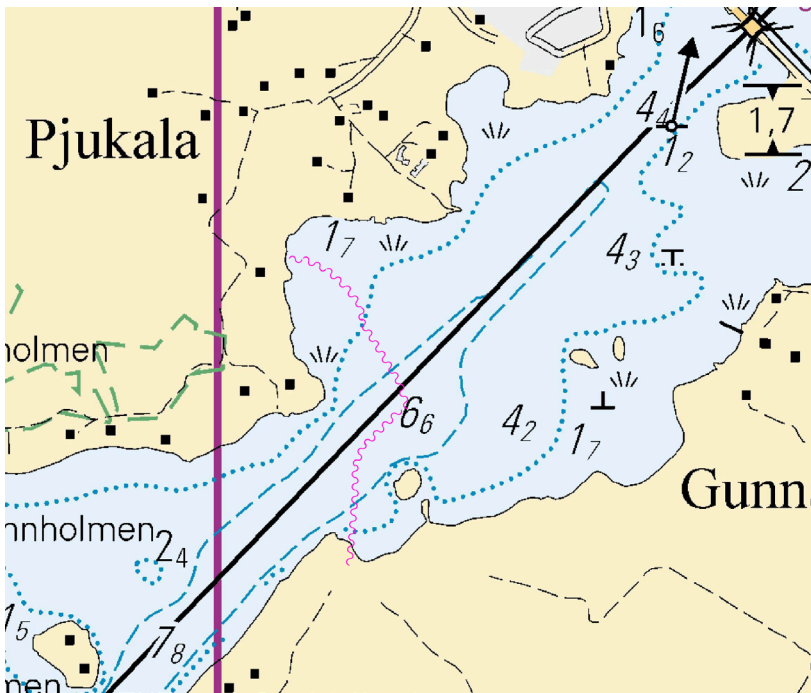
(2) 60°15.96'N 22°16.21'E

(3) 60°16.00'N 22°16.20'E

(4) 60°16.06'N 22°16.30'E

(5) 60°16.21'N 22°16.20'E

(6) 60°16.28'N 22°15.98'E



Kuva viitteeksi, karttaotteet ei merikartan mittakaavassa / Bild för referens, kortutdrag inte i sjökortets skala / Image for reference, chart extracts not to scale of chart

( Paraisten Puhelin Oy, 2021 )

Tm/UfS/NtM 36 31.12.2020

\*296(T) /2020 (2020-12-17)

Suomi. Suomenlahti. Helsinki. Sipoo. Alueet ja rajat

Finland. Finska viken. Helsingfors. Sibbo. Områden och gränser

Finland. Gulf of Finland. Helsinki. Sipoo. Areas and borders

Kartat / Kort / Charts

Edellinen / Föregående / Previous

17 (INT 1249)

295 /2020

18 (INT 1250)

295 /2020

191 (INT 1159)

267 /2020

952

295 /2020

A626,A626.1

295 /2020

B626,B626.1

295 /2020

Ajankohta: n.31.12.2021 asti

Tidpunkt: till ca 31.12.2021

Time: to approx. 31 December 2021

Kumotaan/Utgår/Cancelled: 226(T) /2020

1 17, 18, 952

— — — —  
| Spoil ground

Seuraavien pisteiden välille:  
Mellan följande positioner:  
Between the following positions:

(1) 60°02.21'N 25°14.15'E

(2) 60°02.36'N 25°14.12'E

(3) 60°02.43'N 25°14.03'E

(4) 60°02.43'N 25°13.64'E

(5) 60°03.34'N 25°13.64'E

(6) 60°03.34'N 25°14.87'E

(7) 60°02.67'N 25°14.87'E

(8) 60°02.67'N 25°14.63'E

(9) 60°02.21'N 25°14.63'E

(10) 60°02.21'N 25°14.15'E

Lisää  
Inför  
Add

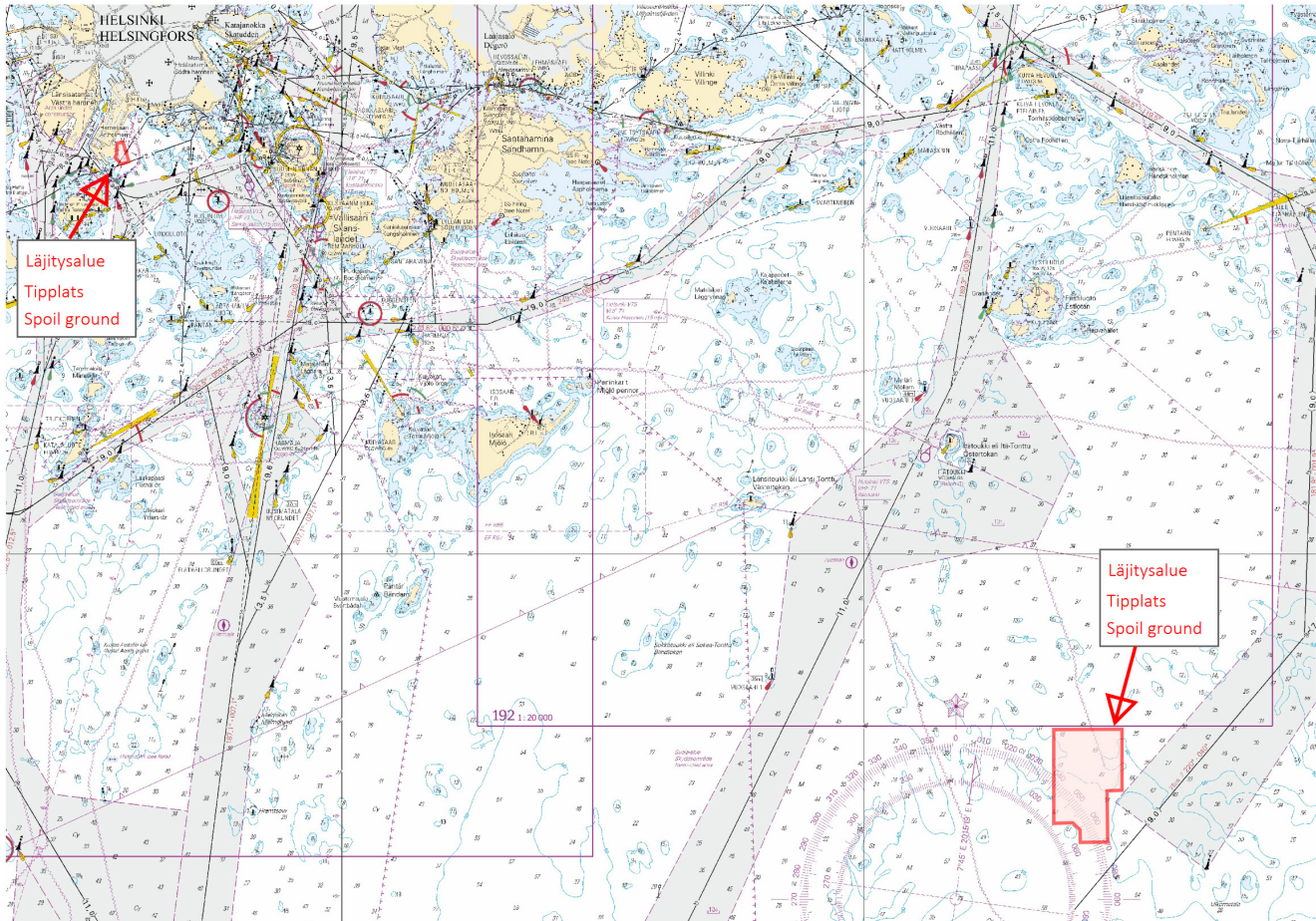
Ulkomatalla

Lisää  
Inför  
Add

-----  
| Spoil ground  
|  
|  
| Hernesaari  
|  
| Ärtholmen

Seuraavien pisteiden välille:  
Mellan följande positioner:  
Between the following positions:

- (1) 60°08.71'N 24°55.74'E
- (2) 60°08.78'N 24°55.63'E
- (3) 60°08.79'N 24°55.66'E
- (4) 60°08.94'N 24°55.66'E
- (5) 60°08.95'N 24°55.75'E
- (6) 60°08.78'N 24°55.81'E
- (7) 60°08.73'N 24°55.85'E
- (8) 60°08.71'N 24°55.74'E



Kuva viitteeksi, karttaotteet ei merikartan mittakaavassa / Bild för referens, kortutdrag inte i sjökortets skala / Image for reference, chart extracts not to scale of chart

( Traficom, Helsinki/Helsingfors 2020 )

Tm/Ufs/NtM 36 31.12.2020

\*295(T) /2020 (2020-12-17)

**Suomi. Suomenlahti. Helsinki. Vuosaaren satama. Vuosaaren väylä (11.0 m). Rajoitukset**

**Finland. Finska viken. Helsingfors. Nordsjö hamn. Farleden till Nordsjö (11.0 m). Begränsningar**

**Finland. Gulf of Finland. Helsinki. Port of Vuosaari. Channel to Vuosaari (11.0 m). Restrictions**

Kartat / Kort / Charts	Edellinen / Föregående / Previous
17 (INT 1249)	278 /2020
18 (INT 1250)	294 /2020
192 (INT 1160)	294 /2020
952	279 /2020
A625,A/Helsinki - Tallinna	294 /2020
B625,B/Helsinki - Tallinn	294 /2020

Ajankohta: n. 31.1.2021 asti  
Tidpunkt: till ca 31.1.2021  
Time: to approx. 31 January 2021

Kumotaan/Utgår/Cancelled: 225(T) /2020

Vuosaaren satamassa ja Vuosaaren väylällä suoritetaan ruoppaus- ja louhintatöitä. Töiden arvioidaan valmistuvan tammi-kuun 2021 loppuun mennessä.

Louhintatöiden vuoksi väyläaluetta on paikoin rajoitettu turvalaitteilla.

Työyksiköt kuuntelevat VHF-kanavaa 71.

Alueella liikkuvien alusten tulee hiljentää nopeutta ja välttää aallokon aiheuttamista työalusten läheisyydessä.

Ruoppaaja Kahmari 2 - MMSI 230940290

Ruoppaaja NORDIC GIANT - MMSI 212709000

Poralautta PLAYMATE - MMSI 230025060

Hinaaja Halli - MMSI 230938960

Hinaaja Jacob - MMSI 230025450

Hinaaja Eija - MMSI 230093590

Hinaaja Isac - MMSI 230140160

Proomu WADDEN 3 - MMSI 209813000

Proomu WADDEN 2 - MMSI 209099000

Proomu Terra 1 - MMSI 230942790

Proomu Terra 2 - MMSI 230942800

Mittausalus Lokki - MMSI 230070680

Läjäytysalueet: 1) 60°02.8'N 25°14.2'E 2) 60°08.80'N 24 55.70'E. Ks tiedonanto TM 29/226(T)/2020.

Muddring och schaktning pågår i Nordsjö hamn och Nordsjö leden. Arbetet väntas bli färdigt före slutet av januari 2021.

Farledsområdet är ställvis avgränsat med säkerhetsanordningar på grund av schaktning.

Fartyg i området ska sänka farten och undvika att orsaka svall i närheten av arbetsfartygen.

Arbetsenheterna lyssnar på VHF-kanalen 71.

Mudderverket Kahmari 2 - MMSI 230940290

Mudderverket NORDIC GIANT - MMSI 212709000

Borrplattform PLAYMATE - MMSI 230025060

Bogserbåt Halli - MMSI 230938960

Bogserbåt Jacob - MMSI 230025450

Bogserbåt Eija - MMSI 230093590

Bogserbåt Isac - MMSI 230140160

Pråm WADDEN 3 - MMSI 209813000

Pråm WADDEN 2 - MMSI 209099000

Pråm Terra 1 - MMSI 230942790

Pråm Terra 2 - MMSI 230942800

Mättingsfartyget Lokki - MMSI 230070680

Tipplatserna: 1) 60°02.8'N 25°14.2'E 2) 60°08.80'N 24 55.70'E. Se notis UfS 29/226(T)/2020.

Dredging and excavation operations underway in the Port of Vuosaari and the channel to Vuosaari. The work is expected to be completed by the end of January 2021.

Due to excavation, parts of the fairway area have been restricted using aids to navigation.

Vessels navigating in the area are advised to reduce their speed and avoid creating wash in the vicinity of the work vessels.

Work teams monitor VHF channel 71.

The dredger Kahmari 2 - MMSI 230940290

The dredger NORDIC GIANT - MMSI 212709000

Drilling platform PLAYMATE - MMSI 230025060

Tug boat Halli - MMSI 230938960

Tug boat Jacob - MMSI 230025450

Tug boat Eija - MMSI 230093590

Tug boat Isac - MMSI 230140160

Barge WADDEN 3 - MMSI 209813000

Barge WADDEN 2 - MMSI 209099000

Barge Terra 1 - MMSI 230942790

Barge Terra 2 - MMSI 230942800

Survey vessel Lokki - MMSI 230070680

Spoil grounds: 1) 60°02.8'N 25°14.2'E 2) 60°08.80'N 24 55.70'E. See notice NtM 29/226(T)/2020.

2 17, 18, 192, 952, A625, A/Helsinki - Tallinna, B625, B/Helsinki - Tallinn

Lisää  
Inför  
Add

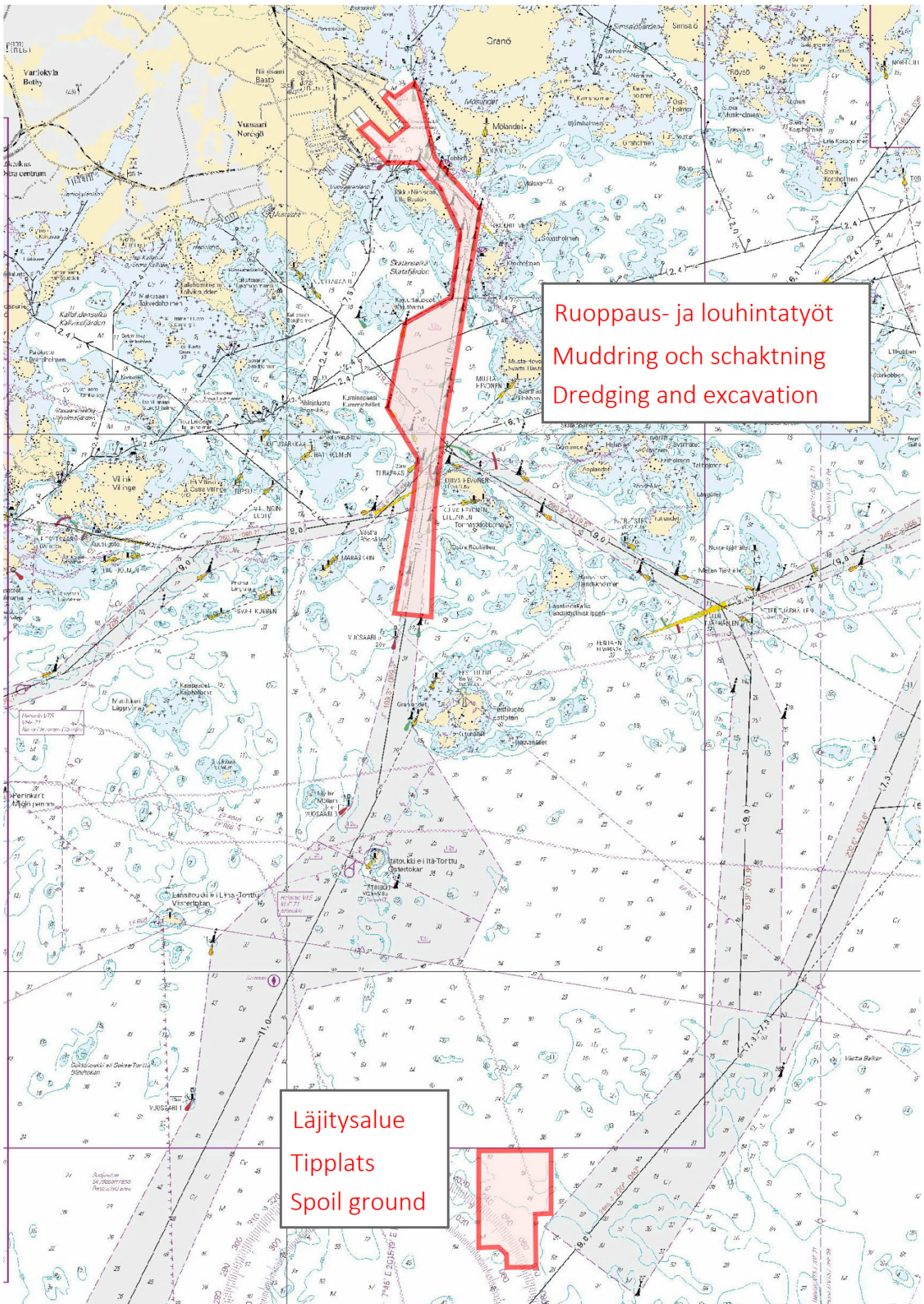
Ruoppaus- ja louhintatöitä. Ks. kuva.

Muddring och schaktning. Se bild.

Dredging and excavation. See image.

(1) 60°12.9'N 25°11.9'E

(2) 60°10.7'N 25°13.0'E



Kuva viitteeksi, karttaotteet ei merikartan mittakaavassa / Bild för referens, kortutdrag inte i sjökortets skala / Image for reference, chart extracts not to scale of chart

( Traficom, Helsinki/Helsingfors 2020 )

Suomi. Suomenlahti. Helsinki. Vuosaaren edusta. Helsinki VTS Itätoukki. Luotsaus

Finland. Finska viken. Helsingfors. Inloppet till Nordsjö. Helsinki VTS Itätoukki. Lotsning

Finland. Gulf of Finland. Helsinki. Off Vuosaari. Helsinki VTS Itätoukki. Pilotage

Kartat / Kort / Charts

Edellinen / Föregående / Previous

18 (INT 1250)

278 /2020

192 (INT 1160)

225 /2020

A625

280 /2020

B625

279 /2020

Ajankohta: n. 31.1.2021 asti

Tidpunkt: till ca 31.1.2021

Time: to approx. 31 January 2021

Kumotaan/Utgår/Cancelled: 224(T) /2020

1 18, 192, A625, B625

**Siirrä  
Flytta  
Move**Helsinki VTS VHF  
71 ItätoukkiPaikasta/Från/From  
(1) 60°05.92'N 25°11.16'E  
Paikkaan/Till/To  
(2) 60°03.78'N 25°08.50'E

2

Kohtaamis- ja ohittamiskieltoalue laajennetaan tilapäisesti koskemaan myös Vuosaaren sataman ja Östra Rödhällenin välistä väyläaluetta.

Kielto ei koske kohtaamisia, joissa ainakin toisena osapuolena on hinaaja tai sellaiseen kooltaan rinnastettava alus.

Master's Guide: Kohtaamis- ja ohittamiskieltoalueet, Helsinki VTS sektori 1 FI (s.6).

VTS Finlandin internet-sivu osoitteessa: <https://tmfg.fi/fi/vts/masters-guide>

Området med mötes- och omkörningsförbud utvidgas tillfälligt till att även omfatta farledsområdet mellan Nordsjö hamn och Östra Rödhällen.

Detta förbud gäller inte möten där åtminstone den ena parten är en bogserbåt eller ett fartyg av motsvarande storlek.

Master's Guide: Områden med mötes- och omkörningsförbud, Helsinki VTS sektor 1 SE (s. 6).

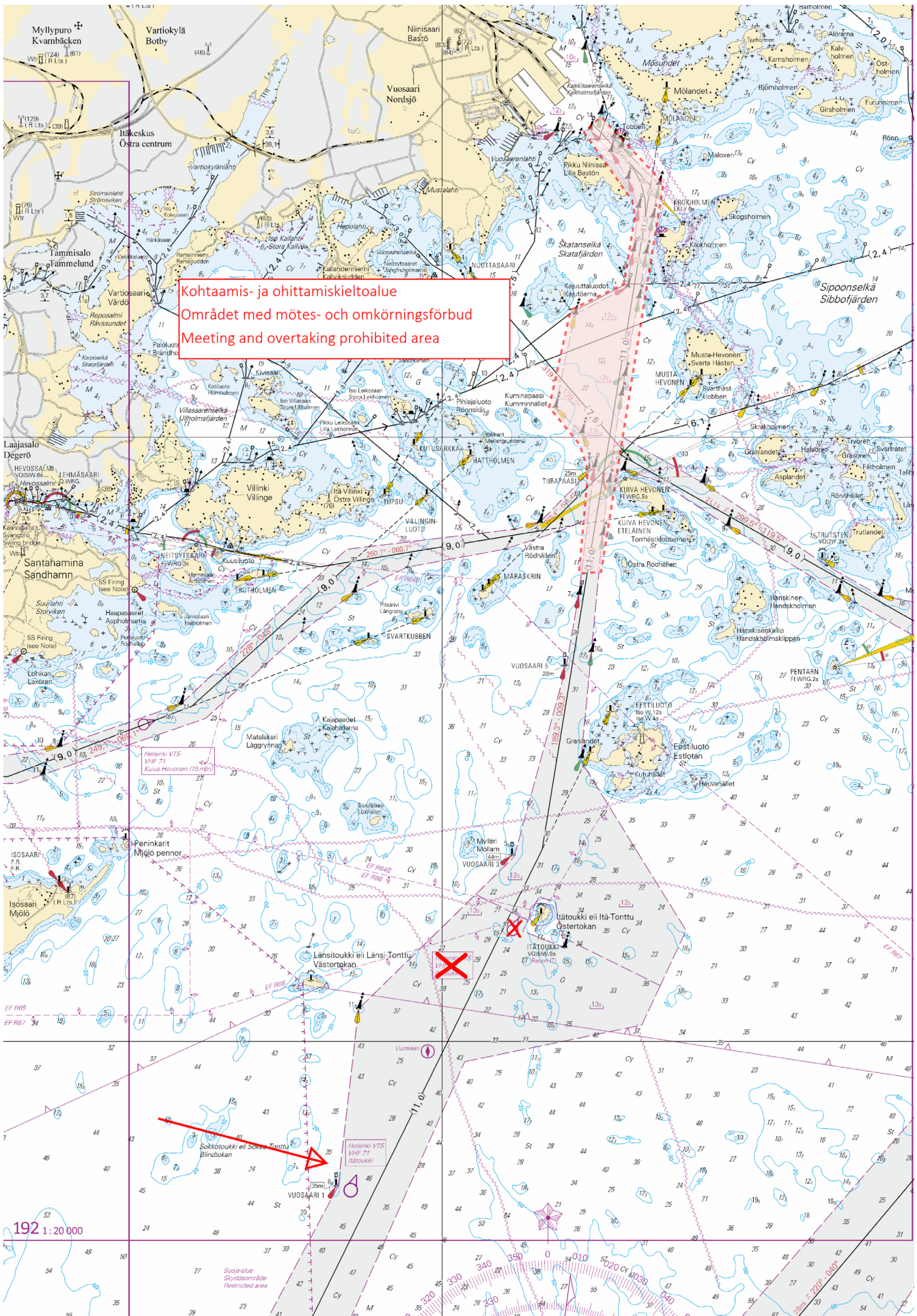
VTS Finlands webbsida på adressen: <https://tmfg.fi/sv/vts/masters-guide>

The area in which meeting and overtaking are prohibited is temporarily extended to cover the fairway area between Vuosaari Harbour and Östra Rödhällen.

This prohibition does not apply to meeting situations in which at least one of the parties is a tug or a vessel whose size is comparable to that of a tug.

Master's Guide: Areas in which meeting and overtaking are prohibited, Helsinki VTS, sector 1 EN (p. 6).

VTS Finland website: <https://www.tmfg.fi/en/vts/masters-guide>



Kuva viitteeksi, karttaotteet ei merikartan mittakaavassa / Bild för referens, kortutdrag inte i sjökortets skala / Image for reference, chart extracts not to scale of chart

( Traficom, Helsinki/Helsingfors 2020 )

Tm/UfS/NtM 34 10.12.2020  
279 /2020 (2020-12-10)

Viro. Suomenlahti. Muuga laht. Loisto Karbimadal toiminnassa. Turvalaitteet  
Estland. Finska viken. Muuga laht. Fyren Karbimadal i drift. Säkerhetsanordningar  
Estonia. Gulf of Finland. Muuga laht. Light Karbimadal operational. Buoyage

Kartat / Kort / Charts	Edellinen / Föregående / Previous
952	266 /2020
A/Helsinki - Tallinna	278 /2020
B/Helsinki - Tallinn	278 /2020

Kumotaan/Utgår/Cancelled: 179(T) /2020

1 952, A/Helsinki - Tallinna, B/Helsinki - Tallinn

<b>Muuta</b>	★	★	59°33.00'N
<b>Ändra</b>	KARBIMADAL	KARBIMADAL	24°58.26'E   (C3851.2)
<b>Amend</b>	Q(3)LFI.WRG.10s (exting) >	Q(3)LFI.WRG.10s	

( NtM 12/185, Tallinn 2020 )

Tm/UfS/NtM 34 10.12.2020  
\*278 /2020 (2020-12-10)

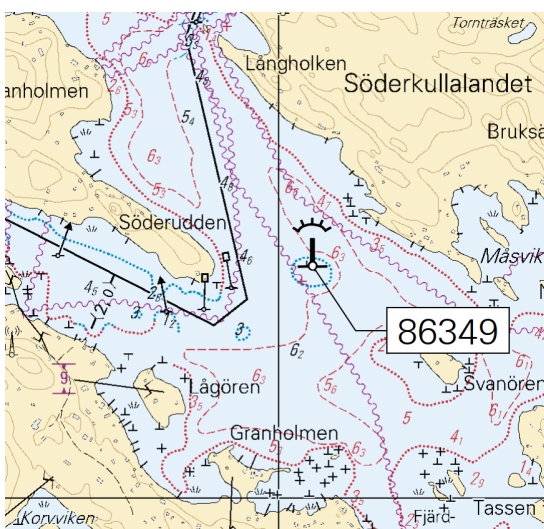
Suomi. Suomenlahti. Sipoo. Söderkullalandet. Turvalaitteet  
Finland. Finska viken. Sibbo. Söderkullalandet. Säkerhetsanordningar  
Finland. Gulf of Finland. Sipoo. Söderkullalandet. Buoyage

Kartat / Kort / Charts	Edellinen / Föregående / Previous
17 (INT 1249)	255 /2020
18 (INT 1250)	267 /2020
A623,A625,A625.2	269 /2020
B625,B625.2	267 /2020

1 17, 18, A623, A625, A625.2, B625, B625.2

<b>Lisää</b>	⤴	60°14.338'N 25°18.094'E   86349
<b>Inför</b>	⤵	
<b>Add</b>	⤴	

2



Kuva viitteeksi, karttaotteet ei merikartan mittakaavassa / Bild för referens, kortutdrag inte i sjökortets skala / Image for reference, chart extracts not to scale of chart

( Traficom, Helsinki/Helsingfors 2020 )

Tm/UfS/NtM 33 30.11.2020

\*267 /2020 (2020-11-30)

Suomi. Suomenlahti. Helsinki. Länsikari. Poistetut ODAS -poijut. Turvalaitteet

Finland. Finska viken. Helsingfors. Västergrundet. Indragna ODAS-bojar. Säkerhetsanordningar

Finland. Gulf of Finland. Helsinki. Länsikari. Withdrawn ODAS buoys. Buoyage

Kartat / Kort / Charts

Edellinen / Föregående / Previous

18 (INT 1250)

266 /2020

191 (INT 1159)

265 /2020

A626,A626.1

266 /2020

B626,B626.1

266 /2020

Kumotaan/Utgår/Cancelled: 140(T) /2020

1 18, 191, A626, A626.1, B626, B626.1

Poista  
Stryk  
Delete



60°07.54'N 24°58.37'E

2 18, 191, A626, A626.1, B626, B626.1

Poista  
Stryk  
Delete



60°07.54'N 24°58.56'E

( Ilmatieteen laitos/Meteorologiska institutet/Finnish Meteorological Institute, Helsinki/Helsingfors 2020 )

Tm/UfS/NtM 33 30.11.2020

\*266 /2020 (2020-11-30)

Suomi. Suomenlahti. Helsingin edusta. Ulkomatala. Reunamerkki Ulkomatala toiminnassa. Turvalaitteet

Finland. Finska viken. Utanför Helsingfors. Ulkomatala. Randmärke Ulkomatala i drift. Säkerhetsanordningar

Finland. Gulf of Finland. Off Helsinki. Ulkomatala. Edge mark Ulkomatala operational. Buoyage

Kartat / Kort / Charts

Edellinen / Föregående / Previous

18 (INT 1250)

265 /2020

952

261 /2020

A628,A/Helsinki - Tallinna

265 /2020

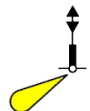
B628,B/Helsinki - Tallinn

265 /2020

Kumotaan/Utgår/Cancelled: 132(T) /2020

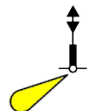
1 18, 952, A628, A/Helsinki - Tallinna, B628, B/Helsinki - Tallinn

Muuta  
Ändra  
Amend



ULKOMATALA  
(exting)

>



ULKOMATALA

59°59.520'N 24°53.377'E | 20617,  
(C5185)

( Traficom, Helsinki/Helsingfors 2020 )

**Tm/UfS/NtM 33 30.11.2020****\*265 /2020** (2020-11-30)**Suomi. Suomenlahti. Helsinki. Koirakari. Loisto Koirakari toiminnassa. Turvalaitteet****Finland. Finska viken. Helsingfors. Hundskär. Fyren Koirakari i drift. Säkerhetsanordningar****Finland. Gulf of Finland. Helsinki. Koirakari. Light Koirakari operational. Buoyage**

Kartat / Kort / Charts

Edellinen / Föregående / Previous

18 (INT 1250)

253 /2020

191 (INT 1159)

253 /2020

A626,A626.1



255 /2020

B626,B626.1

261 /2020

Kumotaan/Utgår/Cancelled: 141(T) /2020

1 18, 191, A626, A626.1, B626, B626.1

<b>Muuta Ändra Amend</b>			Sektoriloisto Sektorfyr Sector light	60°07.432'N 24°54.614'E   11430, (C5156)
	KOIRAKARI	KOIRAKARI		
	HUNDSKÄR	HUNDSKÄR		
	FI.WRG.3s (exting) >	FI.WRG.3s		

( Traficom, Helsinki/Helsingfors 2020 )

**Tm/UfS/NtM 32 20.11.2020****261 /2020** (2020-11-20)**Viro. Suomenlahti. Suur-Pakrin LU puoli. Esteet****Estland. Finska viken. NV om Suur-Pakri. Hinder****Estonia. Gulf of Finland. NW of Suur-Pakri. Obstructions**

Kartat / Kort / Charts

Edellinen / Föregående / Previous

952

254 /2020

B/Hanko - Haapsalu

260 /2020

1 952, B/Hanko - Haapsalu

**Lisää  
Inför  
Add**

59°23.62'N 23°49.23'E

( NtM 11/165, Tallinn 2020 )

**Tm/UfS/NtM 32 20.11.2020****\*260 /2020** (2020-11-20)**Suomi. Suomenlahti. Kirkkonummi. Porkkala. Kaapelit ja johdot****Finland. Finska viken. Kyrkslätt. Porkkala. Kablar och rörledningar****Finland. Gulf of Finland. Kirkkonummi. Porkkala. Cables and pipelines**

Kartat / Kort / Charts

Edellinen / Föregående / Previous

19 (INT 1251)

218 /2020

132 (INT 12511)

177 /2020

B629,B629.2,B629.1

253 /2020

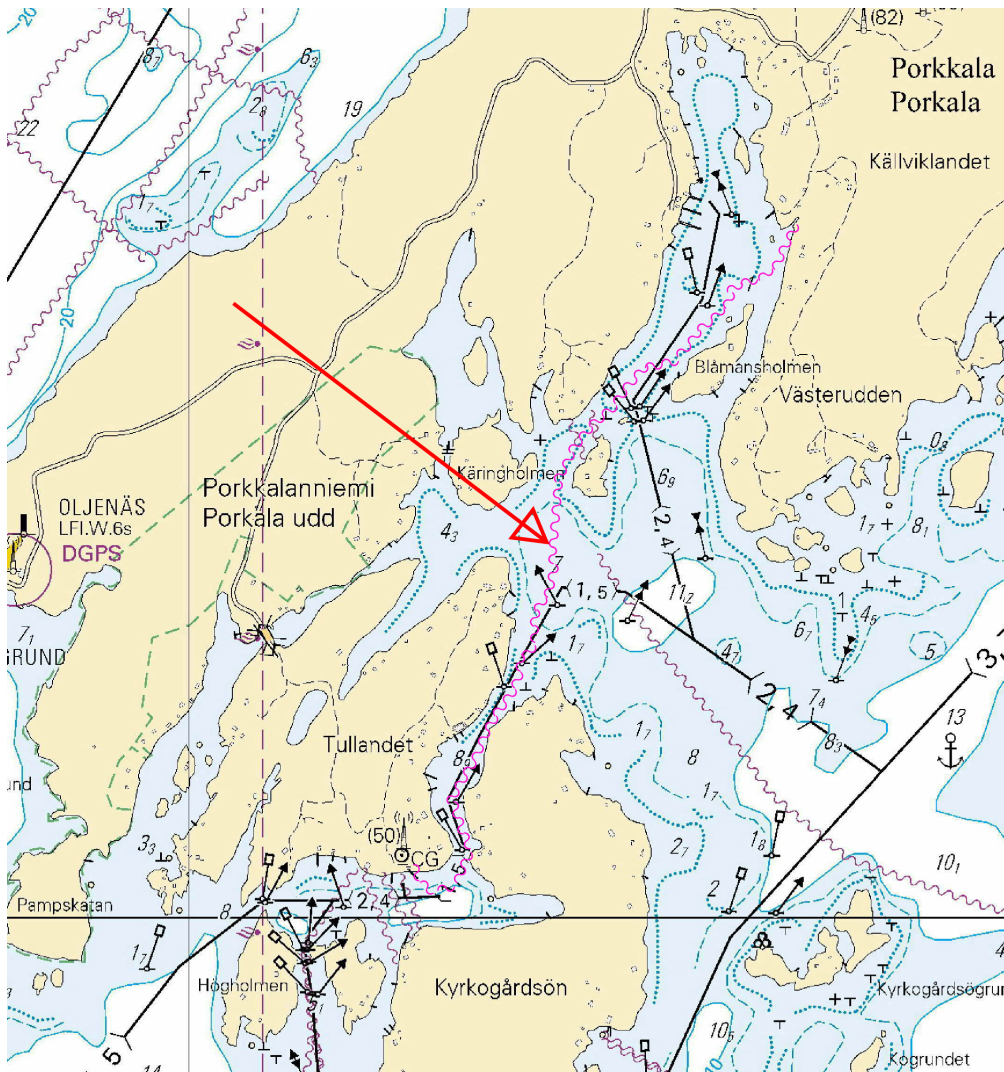
- (1) 59°59.012'N 24°25.758'E
- (2) 59°58.924'N 24°25.581'E
- (3) 59°58.817'N 24°25.408'E
- (4) 59°58.808'N 24°25.323'E
- (5) 59°58.647'N 24°25.070'E
- (6) 59°58.408'N 24°24.997'E
- (7) 59°58.171'N 24°24.755'E
- (8) 59°58.097'N 24°24.809'E
- (9) 59°58.050'N 24°24.757'E
- (10) 59°58.047'N 24°24.707'E
- (11) 59°58.069'N 24°24.674'E

Lisää  
Inför  
Add



Seuraavien pisteiden välille:  
Mellan följande positioner:  
Between the following positions:

2



Kuva viitteeksi, karttaotteet ei merikartan mittakaavassa / Bild för referens, kortutdrag inte i sjökortets skala / Image for reference, chart extracts not to scale of chart

( Traficom, Helsinki/Helsingfors 2020 )

**Suomi. Suomenlahti. Helsinki. Hernesaari. Turvalaitteet**  
**Finland. Finska viken. Helsingfors. Ärtholmen. Säkerhetsanordningar**  
**Finland. Gulf of Finland. Helsinki. Hernesaari. Buoyage**

Kartat / Kort / Charts

Edellinen / Föregående / Previous

18 (INT 1250)

238 /2020

191 (INT 1159)

237 /2020

A626,A626.1

242 /2020

B626,B626.1

239 /2020

Ajankohta: n.31.1.2022 asti

Tidpunkt: till ca 31.1.2022

Time: to approx. 31 January 2022

Viite/Referens/Reference: 226(T) /2020

Viite/Referens/Reference: 238(T) /2020

Viite/Referens/Reference: 237 /2020

1 18, 191, A626, A626.1, B626, B626.1

**Lisää  
Inför  
Add**



60°08.955'N 24°55.818'E | 86255

2 18, 191, A626, A626.1, B626, B626.1

**Lisää  
Inför  
Add**



60°08.884'N 24°55.857'E | 86256

3 18, 191, A626, A626.1, B626, B626.1

**Lisää  
Inför  
Add**



60°08.833'N 24°55.890'E | 86257

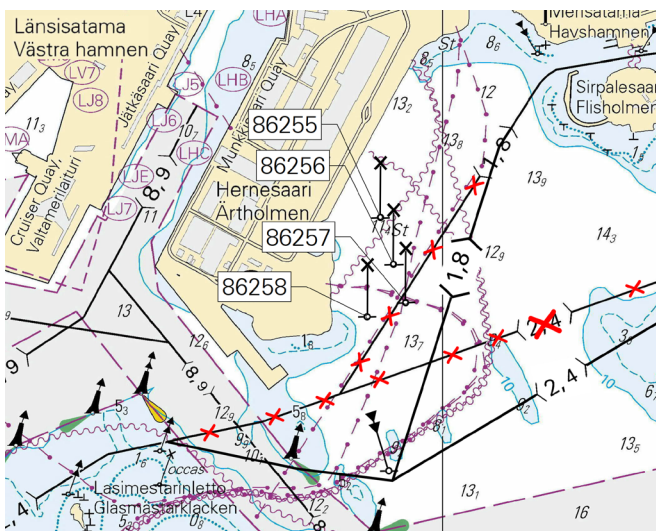
4 18, 191, A626, A626.1, B626, B626.1

**Lisää  
Inför  
Add**



60°08.813'N 24°55.765'E | 86258

5



Kuva viitteeksi, karttaotteet ei merikartan mittakaavassa / Bild för referens, kortutdrag inte i sjökortets skala / Image for reference, chart extracts not to scale of chart

Suomi. Suomenlahti. Inkoo. Syväsatama. Turvalaitteet  
 Finland. Finska viken. Ingå. Djuphamn. Säkerhetsanordningar  
 Finland. Gulf of Finland. Ingå. Deep-water harbour. Buoyage

Kartat / Kort / Charts  
 20,20.A (INT 1252)  
 B632

Edellinen / Föregående / Previous  
 218 /2020  
 238 /2020

1 20, 20.A, B632

Lisää  
 Inför  
 Add



60°00.851'N 23°54.943'E | 86353

2 20, 20.A, B632

Lisää  
 Inför  
 Add



60°00.874'N 23°54.884'E | 86352

3 20, 20.A, B632

Lisää  
 Inför  
 Add



60°00.897'N 23°54.822'E | 86351

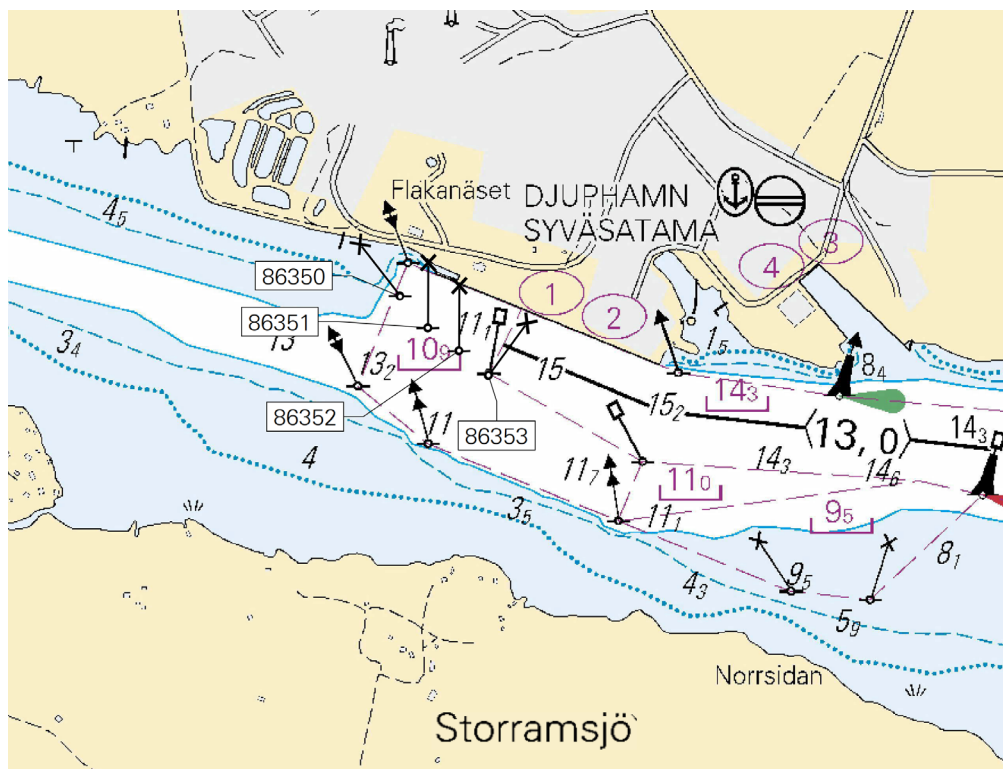
4 20, 20.A, B632

Lisää  
 Inför  
 Add



60°00.930'N 23°54.765'E | 86350

5



Kuva viitteeksi, karttaotteet ei merikartan mittakaavassa / Bild för referens, kortutdrag inte i sjökortets skala / Image for reference, chart extracts not to scale of chart

**Suomi. Suomenlahti. Helsinki. Hernesaari. Turvalaitteet**  
**Finland. Finska viken. Helsingfors. Ärtholmen. Säkerhetsanordningar**  
**Finland. Gulf of Finland. Helsinki. Hernesaari. Buoyage**

Kartat / Kort / Charts

Edellinen / Föregående / Previous

18 (INT 1250)

237 /2020

A626,A626.1

237 /2020

B626,B626.1

237 /2020

Ajankohta: n.30.4.2021 asti  
 Tidpunkt: till ca 30.4.2021  
 Time: to approx. 30 April 2021

Viite/Referens/Reference: 226(T) /2020

Viite/Referens/Reference: 237 /2020

1 18, A626, A626.1, B626, B626.1

**Lisää**  
**Inför**  
**Add**



60°08.630'N 24°55.700'E | 86345

2 18, A626, A626.1, B626, B626.1

**Lisää**  
**Inför**  
**Add**



60°08.670'N 24°55.875'E | 86347

3 18, A626, A626.1, B626, B626.1

**Lisää**  
**Inför**  
**Add**



60°08.750'N 24°55.920'E | 86348

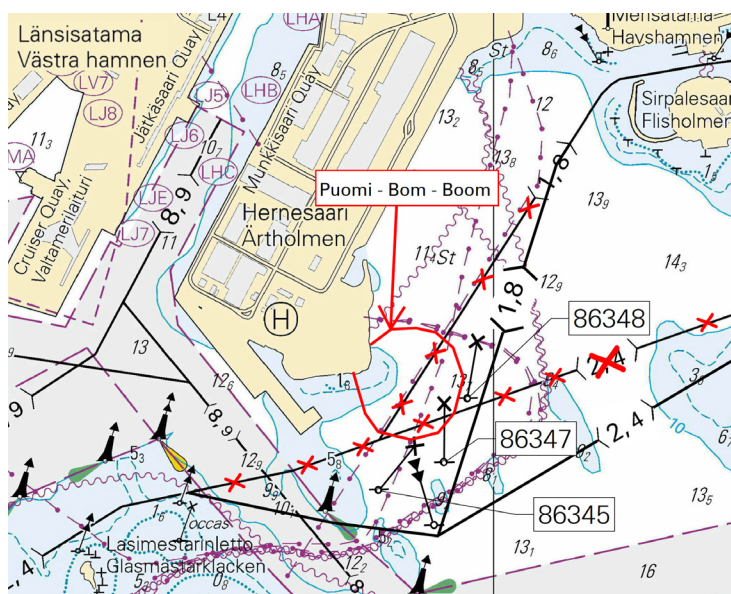
4

Erikoismerkkin länsipuolelle on lisätty rantaan asti ulottuva puomi. Ks. kuva alla.

En bom som sträcker sig ända till stranden har införts väster om specialmärkena. Se bilden nedan.

A boom reaching all the way to the shore has been inserted west of the special marks. See picture below.

5



Kuva viitteeksi, karttaotteet ei merikartan mittakaavassa / Bild för referens, kortutdrag inte i sjökortets skala / Image for reference, chart extracts not to scale of chart

**Suomi. Suomenlahti. Helsinki. Hernesaari. Turvalaitteet. Väylät**  
**Finland. Finska viken. Helsingfors. Ärtholmen. Säkerhetsanordningar. Farleder**  
**Finland. Gulf of Finland. Helsinki. Hernesaari. Buoyage. Fairways**

Kartat / Kort / Charts

Edellinen / Föregående / Previous

18 (INT 1250)

226 /2020

191 (INT 1159)

226 /2020

952

226 /2020

A626,A626.1,A/Helsinki - Tallinna

226 /2020

B626,B626.1,B/Helsinki - Tallinn

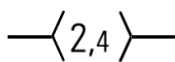
226 /2020

Kumotaan/Utgår/Cancelled: 42(T) /2020

Viite/Referens/Reference: 226(T) /2020

1 18, 191, 952, A626, A626.1, A/Helsinki - Tallinna, B626, B626.1, B/Helsinki - Tallinn

**Lisää  
Inför  
Add**



Seuraavien pisteiden välille:

Mellan följande positioner:

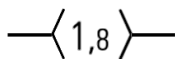
Between the following positions:

Poista vanha keskiliinja  
Stryk den tidigare mittlinjen  
Delete former centre line

- (1) 60°08.633'N 24°55.201'E
- (2) 60°08.590'N 24°55.596'E
- (3) 60°08.576'N 24°55.855'E
- (4) 60°08.950'N 24°57.120'E

2 18, 191, 952, A626, A626.1, A/Helsinki - Tallinna, B626, B626.1, B/Helsinki - Tallinn

**Lisää  
Inför  
Add**



Seuraavien pisteiden välille:

Mellan följande positioner:

Between the following positions:

Poista vanha keskiliinja  
Stryk den tidigare mittlinjen  
Delete former centre line

- (1) 60°08.576'N 24°55.855'E
- (2) 60°09.060'N 24°56.163'E

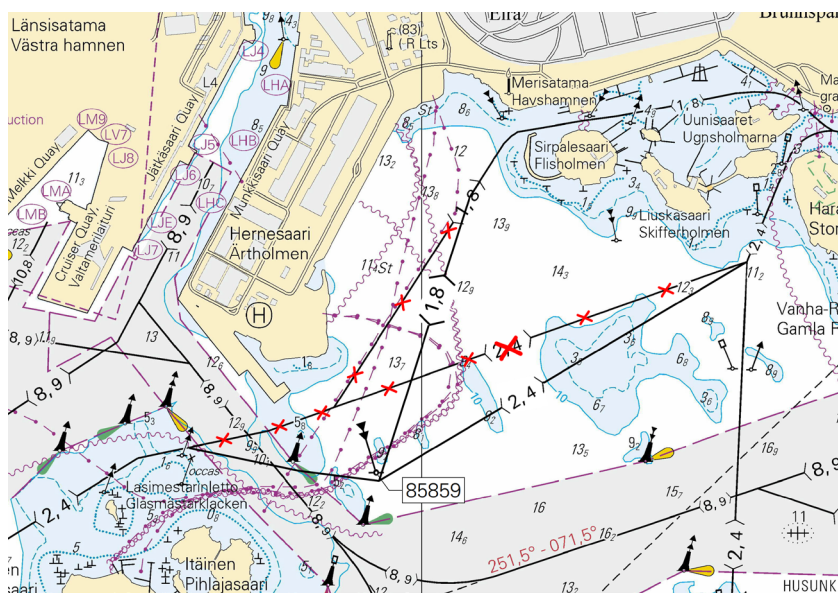
3 18, 191, A626, A626.1, B626, B626.1

**Lisää  
Inför  
Add**



60°08.590'N 24°55.847'E | 85859

4



Kuva viitteeksi, karttaotteet ei merikartan mittakaavassa / Bild för referens, kortutdrag inte i sjökortets skala / Image for reference, chart extracts not to scale of chart

## Suomi. Suomenlahti. Helsinki. Sipoo. Alueet ja rajat

## Finland. Finska viken. Helsingfors. Sibbo. Områden och gränser

## Finland. Gulf of Finland. Helsinki. Sipoo. Areas and borders

## Kartat / Kort / Charts

## Edellinen / Föregående / Previous

17 (INT 1249)

225 /2020

18 (INT 1250)

225 /2020

191 (INT 1159)

223 /2020

952

225 /2020

A626,A626.1

225 /2020

B626,B626.1

225 /2020

Ajankohta: n.31.12.2020 asti

Tidpunkt: till ca 31.12.2020

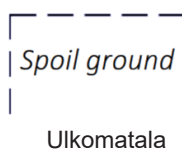
Time: to approx. 31 December 2020

Kumotaan/Utgår/Cancelled: 115(T) /2020

Viite/Referens/Reference: 225(T) /2020

Viite/Referens/Reference: 224(T) /2020

1 17, 18, 952

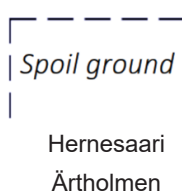
Lisää  
Inför  
Add


Spoil ground  
Ulkomatatala

Seuraavien pisteiden välille:  
Mellan följande positioner:  
Between the following positions:

(1) 60°02.21'N 25°14.15'E  
(2) 60°02.36'N 25°14.12'E  
(3) 60°02.43'N 25°14.03'E  
(4) 60°02.43'N 25°13.64'E  
(5) 60°03.34'N 25°13.64'E  
(6) 60°03.34'N 25°14.87'E  
(7) 60°02.67'N 25°14.87'E  
(8) 60°02.67'N 25°14.63'E  
(9) 60°02.21'N 25°14.63'E  
(10) 60°02.21'N 25°14.15'E

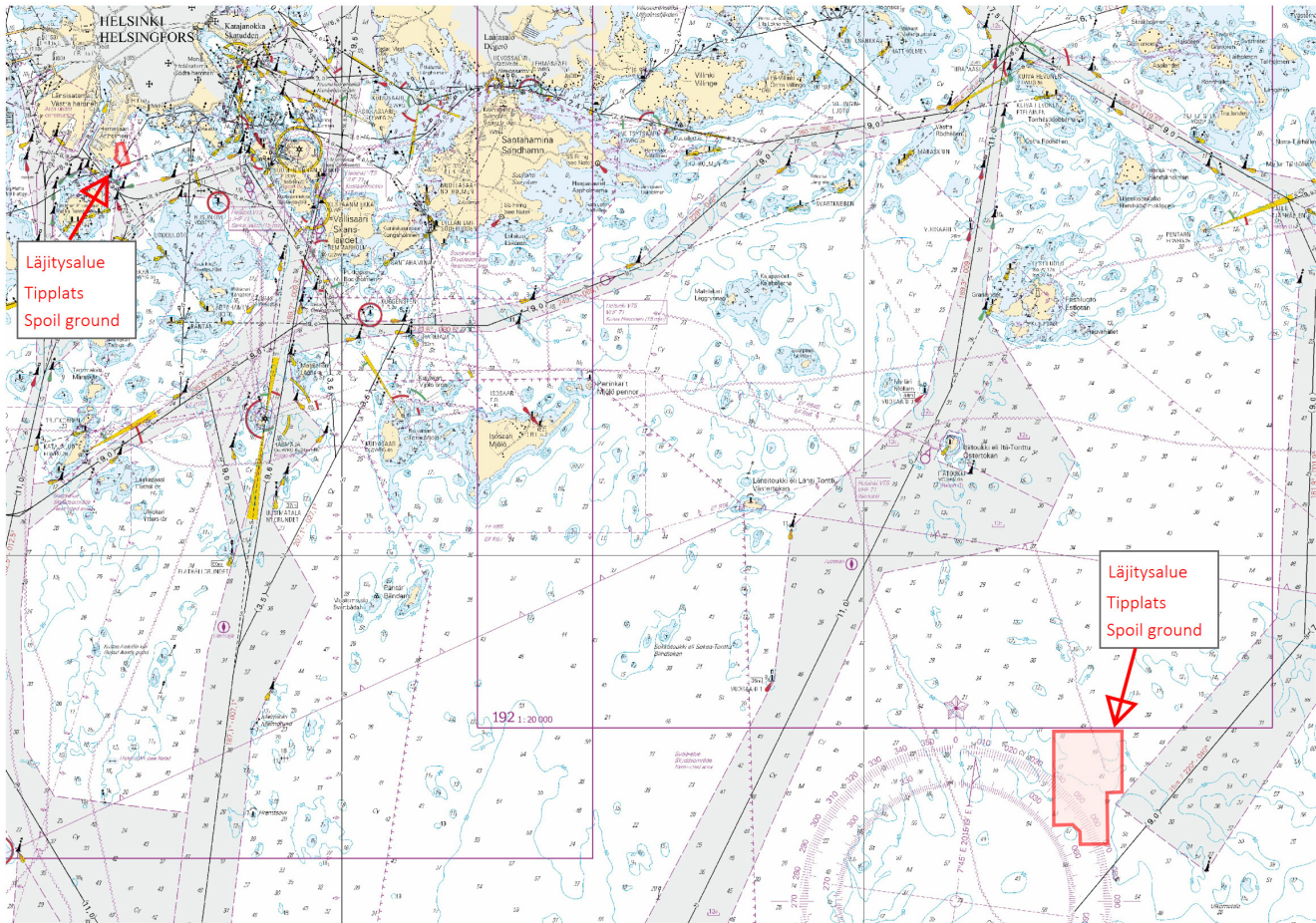
2 18, 191, A626, A626.1, B626, B626.1

Lisää  
Inför  
Add


Spoil ground  
Hernesaari  
Ärtholmen

Seuraavien pisteiden välille:  
Mellan följande positioner:  
Between the following positions:

(1) 60°08.71'N 24°55.74'E  
(2) 60°08.78'N 24°55.63'E  
(3) 60°08.79'N 24°55.66'E  
(4) 60°08.94'N 24°55.66'E  
(5) 60°08.95'N 24°55.75'E  
(6) 60°08.78'N 24°55.81'E  
(7) 60°08.73'N 24°55.85'E  
(8) 60°08.71'N 24°55.74'E



Kuva viitteeksi, karttaotteet ei merikartan mittakaavassa / Bild för referens, kortutdrag inte i sjökortets skala / Image for reference, chart extracts not to scale of chart

( Traficom, Helsinki/Helsingfors 2020 )

Tm/UfS/NtM 29 20.10.2020

\*225(T) /2020 (2020-10-20)

**Suomi. Suomenlahti. Helsinki. Vuosaaren satama. Vuosaaren väylä (11.0 m). Rajoitukset**

**Finland. Finska viken. Helsingfors. Nordsjö hamn. Farleden till Nordsjö (11.0 m). Begränsningar**

**Finland. Gulf of Finland. Helsinki. Port of Vuosaari. Channel to Vuosaari (11.0 m). Restrictions**

Kartat / Kort / Charts	Edellinen / Föregående / Previous
17 (INT 1249)	115 /2020
18 (INT 1250)	224 /2020
192 (INT 1160)	224 /2020
952	218 /2020
A625,A/Helsinki - Tallinna	224 /2020
B625,B/Helsinki - Tallinn	224 /2020

Ajankohta: n.31.12.2020 asti

Tidpunkt: till ca 31.12.2020

Time: to approx. 31 December 2020

Kumotaan/Utgår/Cancelled: 113(T) /2020

Viite/Referens/Reference: 114(T) /2020

Viite/Referens/Reference: 224(T) /2020

Vuosaaren satamassa ja Vuosaaren väylällä suoritetaan ruoppaus- ja louhintatöitä.  
Louhintatöiden vuoksi väyläaluetta on paikoin rajoitettu turvalaitteilla.  
Työyksiköt kuuntelevat VHF-kanavaa 71.  
Alueella liikkuvien alusten tulee hiljentää nopeutta ja välttää aallokon aiheuttamista työalusten läheisyydessä.

Ruoppaaja Kahmari 2 - MMSI 230940290  
Ruoppaaja NORDIC GIANT - MMSI 212709000  
Poralautta PLAYMATE - MMSI 230025060  
Hinaaja Halli - MMSI 230938960  
Hinaaja Jacob - MMSI 230025450  
Hinaaja Eija - MMSI 230093590  
Hinaaja Isac - MMSI 230140160  
Proomu WADDEN 3 - MMSI 209813000  
Proomu WADDEN 2 - MMSI 209099000  
Proomu Terra 1 - MMSI 230942790  
Proomu Terra 2 - MMSI 230942800  
Mittausalus Lokki - MMSI 230070680

Läjitysalueet: 1) 60°02.8'N 25°14.2'E 2) 60°08.80'N 24 55.70'E. Ks tiedonanto TM 29/226(T)/2020.

Muddring och schaktning pågår i Nordsjö hamn och Nordsjö leden.  
Farledsområdet är ställvis avgränsat med säkerhetsanordningar på grund av schaktning.  
Fartyg i området ska sänka farten och undvika att orsaka svall i närheten av arbetsfartygen.  
Arbetsenheterna lyssnar på VHF-kanalen 71.

Mudderverket Kahmari 2 - MMSI 230940290  
Mudderverket NORDIC GIANT - MMSI 212709000  
Borrplattform PLAYMATE - MMSI 230025060  
Bogserbåt Halli - MMSI 230938960  
Bogserbåt Jacob - MMSI 230025450  
Bogserbåt Eija - MMSI 230093590  
Bogserbåt Isac - MMSI 230140160  
Pråm WADDEN 3 - MMSI 209813000  
Pråm WADDEN 2 - MMSI 209099000  
Pråm Terra 1 - MMSI 230942790  
Pråm Terra 2 - MMSI 230942800  
Mätningfartyget Lokki - MMSI 230070680

Tippplatserna: 1) 60°02.8'N 25°14.2'E 2) 60°08.80'N 24 55.70'E. Se notis UfS 29/226(T)/2020.

Dredging and excavation operations underway in the Port of Vuosaari and the channel to Vuosaari.  
Due to excavation, parts of the fairway area have been restricted using aids to navigation.  
Vessels navigating in the area are advised to reduce their speed and avoid creating wash in the vicinity of the work vessels.  
Work teams monitor VHF channel 71.

The dredger Kahmari 2 - MMSI 230940290  
The dredger NORDIC GIANT - MMSI 212709000  
Drilling platform PLAYMATE - MMSI 230025060  
Tug boat Halli - MMSI 230938960  
Tug boat Jacob - MMSI 230025450  
Tug boat Eija - MMSI 230093590  
Tug boat Isac - MMSI 230140160  
Barge WADDEN 3 - MMSI 209813000  
Barge WADDEN 2 - MMSI 209099000  
Barge Terra 1 - MMSI 230942790  
Barge Terra 2 - MMSI 230942800  
Survey vessel Lokki - MMSI 230070680

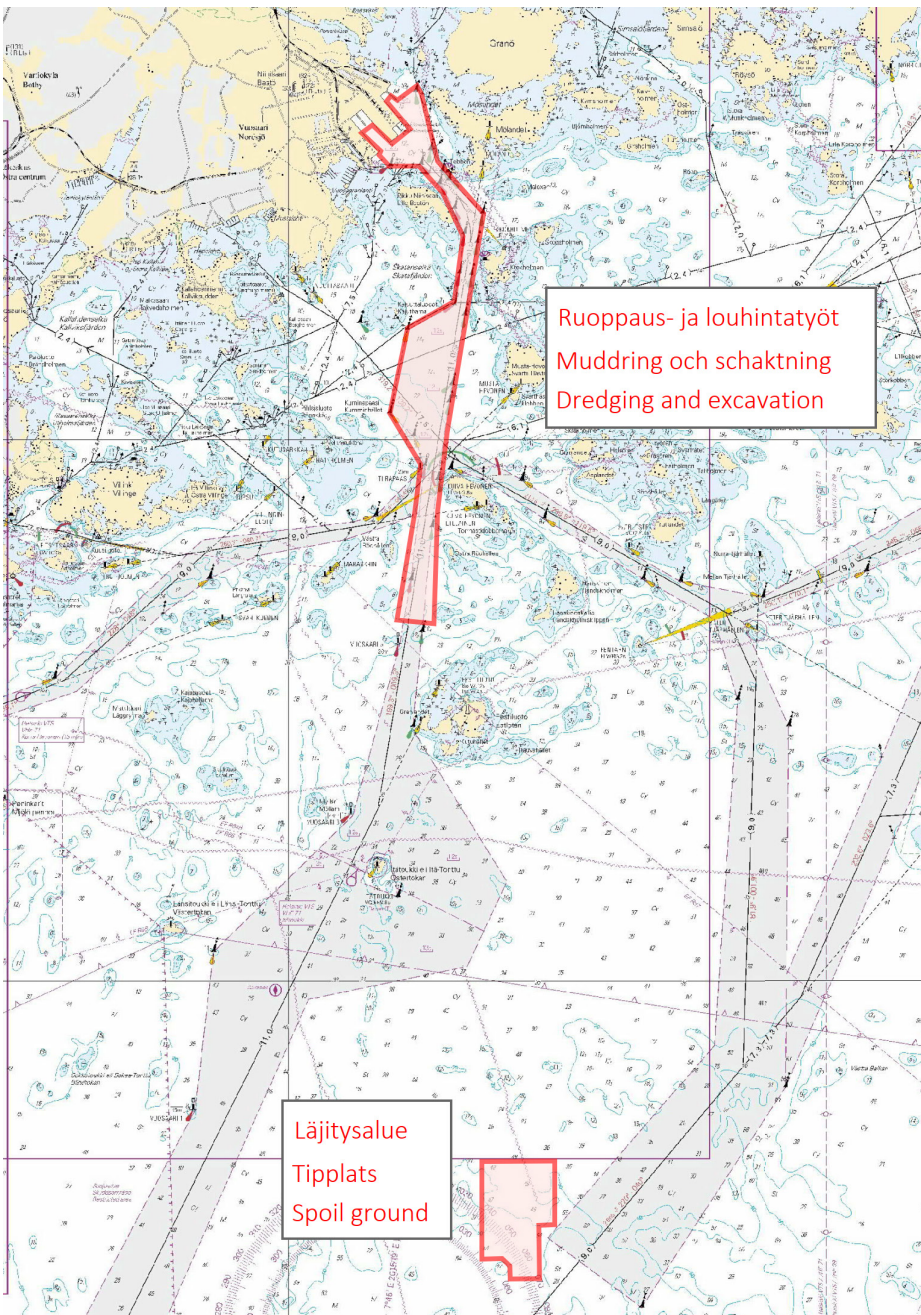
Spoil grounds: 1) 60°02.8'N 25°14.2'E 2) 60°08.80'N 24 55.70'E. See notice NtM 29/226(T)/2020.

2 17, 18, 192, 952, A625, A/Helsinki - Tallinna, B625, B/Helsinki - Tallinn

**Lisää**  
**Inför**  
**Add**

Ruoppaus- ja louhintatöitä. Ks. kuva.  
Muddring och schaktning. Se bild.  
Dredging and excavation. See image.

(1) 60°12.9'N 25°11.9'E  
(2) 60°10.7'N 25°13.0'E



Kuva viitteeksi, karttaotteet ei merikartan mittakaavassa / Bild för referens, kortutdrag inte i sjökortets skala / Image for reference, chart extracts not to scale of chart

( Ramboll CM Oy, 2020 )

**Suomi. Suomenlahti. Helsinki. Vuosaaren edusta. Luotsaus**  
**Finland. Finska viken. Helsingfors. Inloppet till Nordsjö. Lotsning**  
**Finland. Gulf of Finland. Helsinki. Off Vuosaari. Pilotage**

Kartat / Kort / Charts

Edellinen / Föregående / Previous

18 (INT 1250)

223 /2020

192 (INT 1160)

114 /2020

A625

223 /2020

B625

223 /2020

Ajankohta: n.31.12.2020 asti  
 Tidpunkt: till ca 31.12.2020  
 Time: to approx. 31 December 2020

1 18, 192, A625, B625

**Siirrä**  
**Flytta**  
**Move**



Helsinki VTS VHF  
 71 Itätoukki



Helsinki VTS VHF  
 71 Itätoukki

Paikasta/Från/From  
 (1) 60°06.92'N 25°11.16'E  
 Paikkaan/Till/To  
 (2) 60°03.78'N 25°08.50'E

2

Kohtaamis- ja ohittamiskieltoalue laajennetaan tilapäisesti koskemaan myös Vuosaaren sataman ja Östra Rödhällenin välistä väyläaluetta.

Kielto ei koske kohtaamisia, joissa ainakin toisena osapuolena on hinaaja tai sellaiseen kooltaan rinnastettava alus.

Master's Guide: Kohtaamis- ja ohittamiskieltoalueet, Helsinki VTS sektori 1 FI (s.6).

VTS Finlandin internet-sivu osoitteessa: <https://tmfg.fi/fi/vts/masters-guide>

Området med mötes- och omkörningsförbud utvidgas tillfälligt till att även omfatta farledsområdet mellan Nordsjö hamn och Östra Rödhällen.

Detta förbud gäller inte möten där åtminstone den ena parten är en bogserbåt eller ett fartyg av motsvarande storlek.

Master's Guide: Områden med mötes- och omkörningsförbud, Helsinki VTS sektor 1 SE (s. 6).

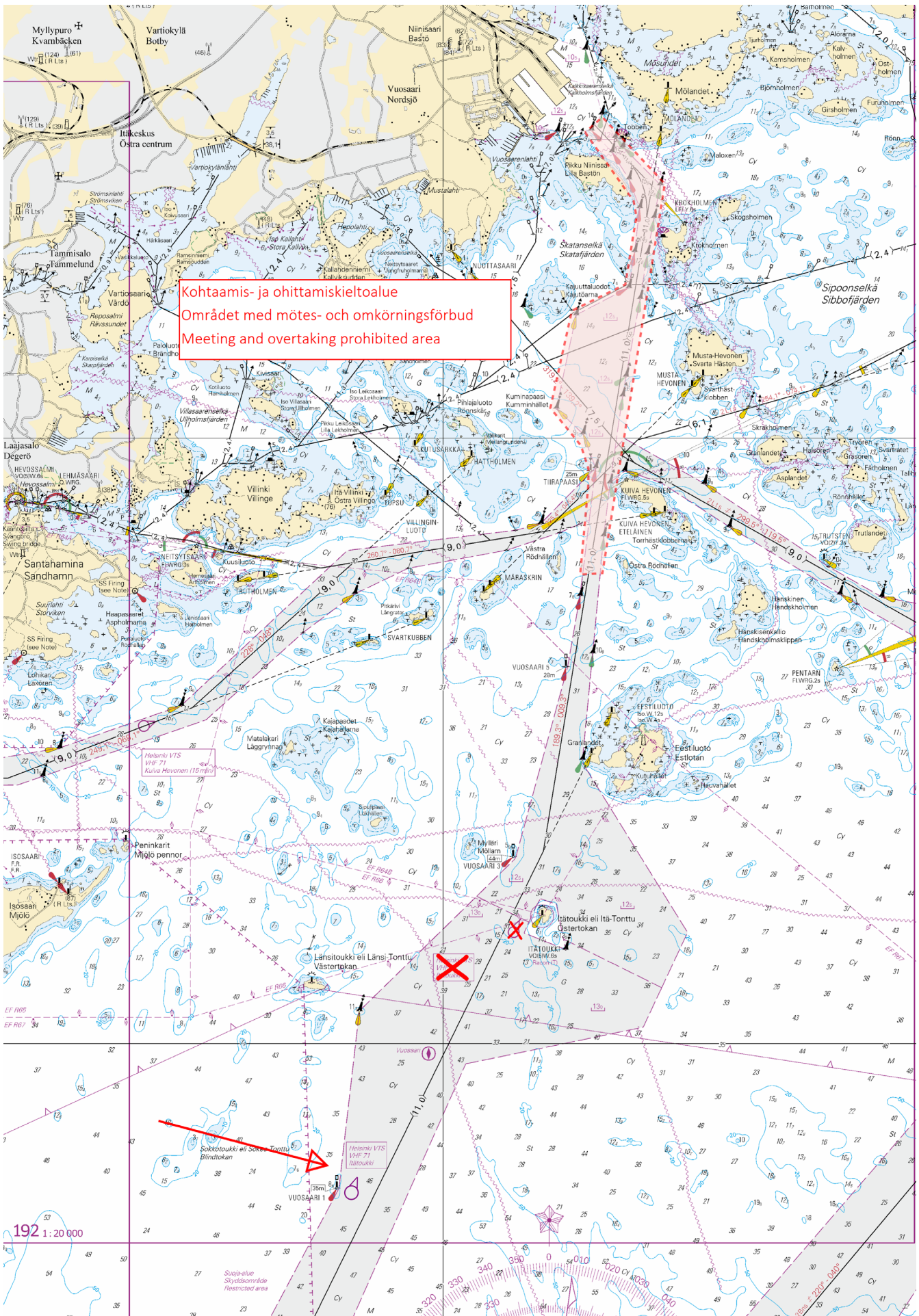
VTS Finlands webbsida på adressen: <https://tmfg.fi/sv/vts/masters-guide>

The area in which meeting and overtaking are prohibited is temporarily extended to cover the fairway area between Vuosaari Harbour and Östra Rödhällen.

This prohibition does not apply to meeting situations in which at least one of the parties is a tug or a vessel whose size is comparable to that of a tug.

Master's Guide: Areas in which meeting and overtaking are prohibited, Helsinki VTS, sector 1 EN (p. 6).

VTS Finland website: <https://www.tmfg.fi/en/vts/masters-guide>



Kohtaamis- ja ohittamiskieltoalue  
Området med mötes- och omkörningsförbud  
Meeting and overtaking prohibited area

Helsinki VTS  
Vuosaari 1

Helsinki VTS  
Vuosaari 1

Kuva viitteeksi, karttaotteet ei merikartan mittakaavassa / Bild för referens, kortutdrag inte i sjökortets skala / Image for reference, chart extracts not to scale of chart

Tm/UfS/NtM 29 20.10.2020

\*223 /2020 (2020-10-20)

Suomi. Suomenlahti. Helsinki. Lauttasaari. Putkenlaskutyöt. Työt saatu päätökseen.

Finland. Finska viken. Helsingfors. Drumsö. Rörlägningsarbete. Arbetet har slutförts.

Finland. Gulf of Finland. Helsinki. Lauttasaari. Pipelaying operations. Operations completed.

Kartat / Kort / Charts

Edellinen / Föregående / Previous

18 (INT 1250)

218 /2020

191 (INT 1159)

189 /2020

A626,A626.1,A627

218 /2020

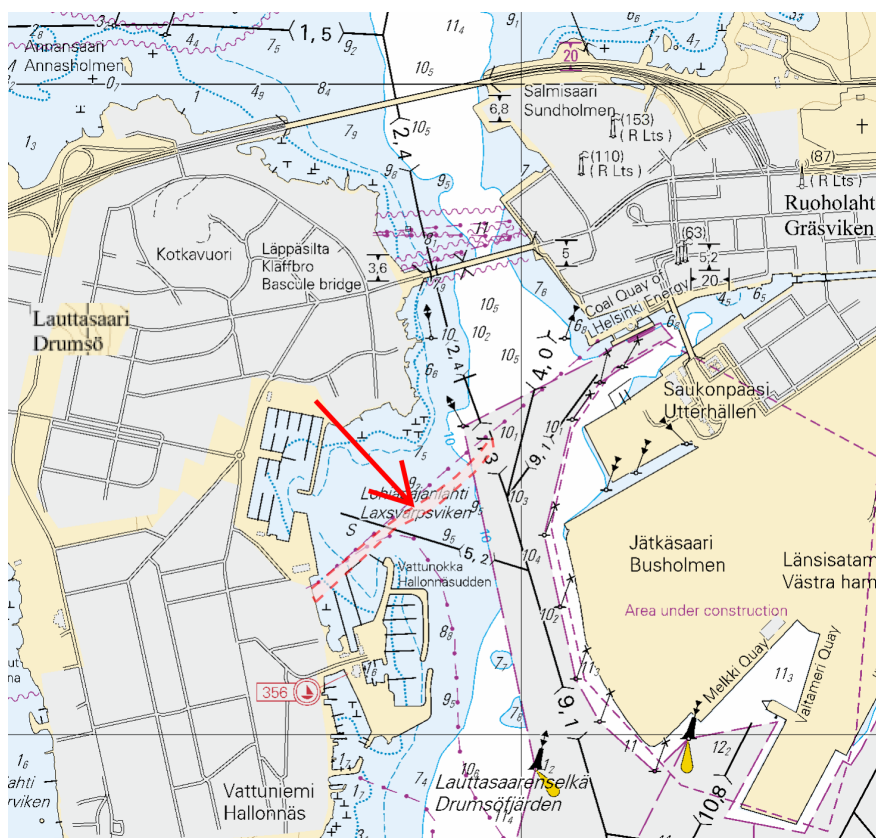
B626,B626.1,B627

218 /2020

Kumotaan/Utgår/Cancelled:

189 /2020

1



Kuva viitteeksi, karttaotteet ei merikartan mittakaavassa / Bild för referens, kortutdrag inte i sjökortets skala / Image for reference, chart extracts not to scale of chart

( Ramboll Finland Oy, 2020 )

Tm/UfS/NtM 28 10.10.2020

\*218 /2020 (2020-10-08)

Suomi. Suomenlahti. Suomen talousalue (EEZ). Nord Stream 2 -kaasuputket. Asennuskoordinaatit. Kaapelit ja johdot

Finland. Finska viken. Finlands ekonomiska zon (EEZ). Nord Streams 2 gasledning. Nedlägningskoordinaterna. Kablar och rörlägningskoordinaterna.

Finland. Gulf of Finland. Finnish EEZ. Nord Stream 2 gas pipelines. The alignment coordinates. Cables and pipelines

Kartat / Kort / Charts

Edellinen / Föregående / Previous

16 (INT 1248)

209 /2020

18 (INT 1250)

189 /2020

19 (INT 1251)

177 /2020

20 (INT 1252)	16 /2020
951	188 /2020
952	196 /2020
953	203 /2020
954 (INT 1210)	203 /2020
A/INDEX,A/Helsinki - Tallinn	209 /2020
B/INDEX,B/Hanko - Haapsalu,B/Helsinki - Tallinn	197 /2020

Kumotaan/Utgår/Cancelled: 286(P) /2018

Hankkeeseen kuuluu kaksi kaasuputkea. Alla asennuskoordinaatit yleiskarttatarkkuudella välillä Suomenlahti–Pohjois-Itämeri.

Projektet omfattar två gasledningar. Nedan nedläggningskoordinaterna mellan Finska viken och Norra Österjön med ett översiktkorts precision.

The project comprises two gas pipelines. The alignment coordinates between the Gulf of Finland and the Northern Baltic are indicated below with the precision of a general chart.

2 16, 18, 19, 20, 951, 952, 953, 954, A/INDEX, A/Helsinki - Tallinna, B/INDEX, B/Hanko - Haapsalu, B/Helsinki - Tallinn

- (1) 60°00.909'N 26°22.599'E
- (2) 60°01.864'N 26°19.278'E
- (3) 60°01.964'N 26°12.961'E
- (4) 59°58.845'N 26°03.165'E
- (5) 59°54.792'N 25°55.719'E
- (6) 59°54.355'N 25°53.459'E
- (7) 59°54.449'N 25°46.289'E
- (8) 59°53.829'N 25°42.340'E
- (9) 59°54.562'N 25°38.378'E
- (10) 59°54.145'N 25°23.555'E
- (11) 59°54.772'N 25°11.430'E
- (12) 59°54.428'N 25°00.781'E
- (13) 59°52.781'N 24°55.162'E
- (14) 59°50.878'N 24°44.300'E
- (15) 59°50.765'N 24°40.932'E
- (16) 59°47.581'N 24°31.234'E
- (17) 59°45.010'N 24°18.727'E
- (18) 59°43.931'N 24°15.716'E
- (19) 59°43.524'N 24°09.118'E
- (20) 59°41.395'N 24°04.516'E
- (21) 59°40.154'N 23°56.501'E
- (22) 59°38.683'N 23°51.818'E
- (23) 59°37.275'N 23°38.089'E
- (24) 59°35.765'N 23°31.089'E
- (25) 59°34.822'N 23°21.685'E
- (26) 59°31.283'N 23°00.650'E
- (27) 59°29.256'N 22°45.706'E
- (28) 59°28.782'N 22°41.590'E
- (29) 59°28.737'N 22°34.086'E
- (30) 59°27.437'N 22°24.473'E
- (31) 59°26.539'N 22°18.956'E
- (32) 59°25.391'N 22°15.027'E
- (33) 59°24.317'N 22°06.202'E
- (34) 59°22.001'N 21°55.000'E
- (35) 59°21.681'N 21°50.843'E
- (36) 59°17.777'N 21°34.572'E
- (37) 59°16.994'N 21°27.400'E
- (38) 59°15.352'N 21°20.740'E
- (39) 59°14.476'N 21°08.334'E
- (40) 59°13.261'N 21°05.158'E
- (41) 59°08.692'N 21°00.159'E
- (42) 59°05.638'N 20°50.247'E
- (43) 59°02.713'N 20°45.709'E
- (44) 58°53.813'N 20°27.181'E

Lisää  
Inför  
Add



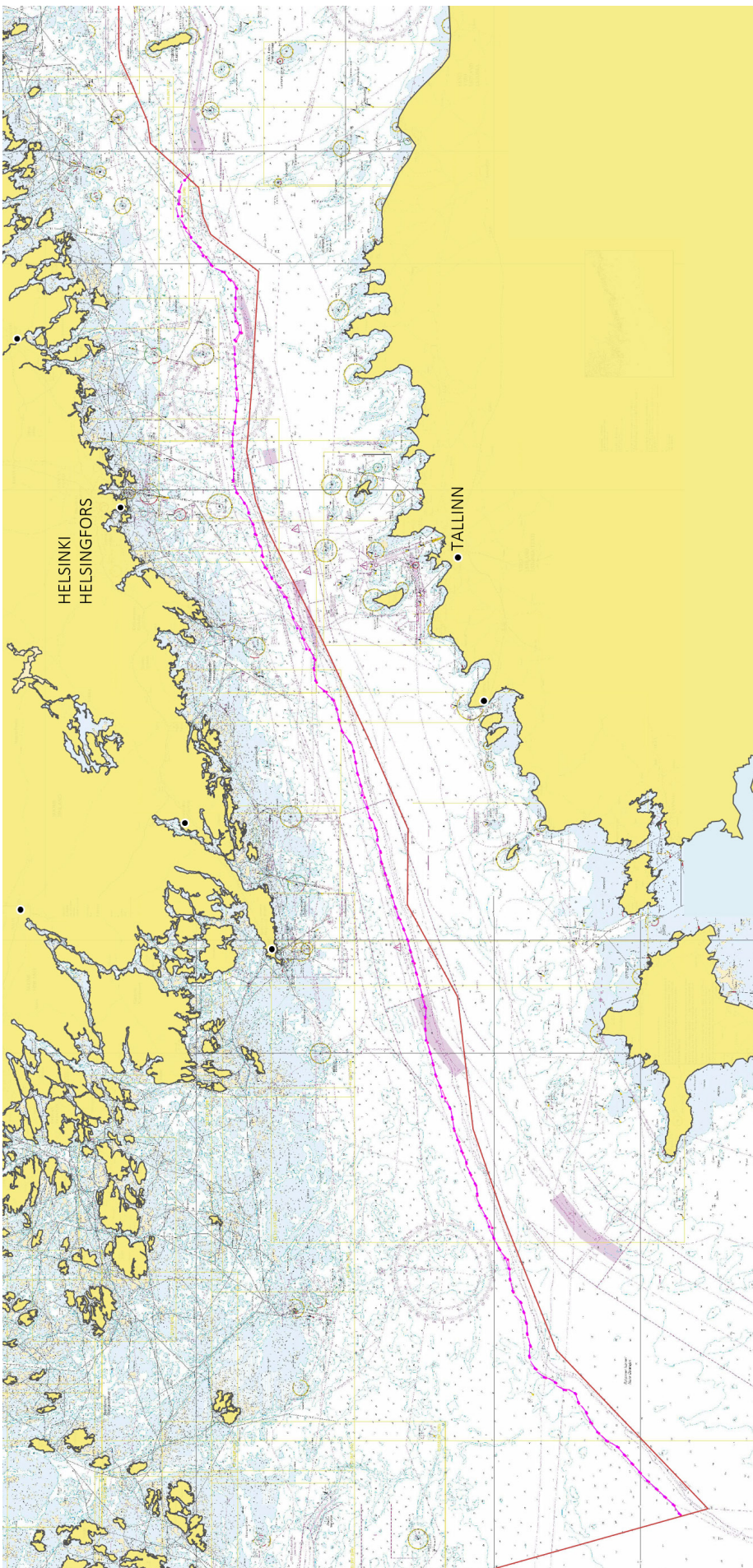
Pohjoisempi kaasuputki. Seuraavien pisteiden välille:  
Den nordliga gasledningen. Mellan följande positioner:  
The northern gas pipeline. Between the following positions:

- (1) 60°00.880'N 26°22.546'E
- (2) 60°01.762'N 26°18.824'E
- (3) 60°01.332'N 26°11.228'E
- (4) 59°57.692'N 26°00.639'E
- (5) 59°55.997'N 25°58.419'E
- (6) 59°54.277'N 25°54.136'E
- (7) 59°54.333'N 25°46.525'E
- (8) 59°53.555'N 25°42.485'E
- (9) 59°54.409'N 25°37.013'E
- (10) 59°53.993'N 25°24.092'E
- (11) 59°54.731'N 25°11.356'E
- (12) 59°54.386'N 25°00.928'E
- (13) 59°52.737'N 24°55.183'E
- (14) 59°50.863'N 24°44.641'E
- (15) 59°50.531'N 24°40.535'E
- (16) 59°47.612'N 24°31.858'E
- (17) 59°46.575'N 24°26.016'E
- (18) 59°43.837'N 24°15.693'E
- (19) 59°43.493'N 24°09.194'E
- (20) 59°41.101'N 24°03.787'E
- (21) 59°40.130'N 23°56.602'E
- (22) 59°38.659'N 23°51.918'E
- (23) 59°36.400'N 23°33.767'E
- (24) 59°35.517'N 23°29.915'E
- (25) 59°34.754'N 23°21.535'E
- (26) 59°30.419'N 22°55.005'E
- (27) 59°28.772'N 22°42.389'E
- (28) 59°28.724'N 22°34.782'E
- (29) 59°27.455'N 22°24.932'E
- (30) 59°25.380'N 22°15.184'E
- (31) 59°24.859'N 22°09.895'E
- (32) 59°21.892'N 21°54.515'E
- (33) 59°21.610'N 21°50.672'E
- (34) 59°20.066'N 21°45.371'E
- (35) 59°19.404'N 21°40.724'E
- (36) 59°17.596'N 21°35.028'E
- (37) 59°16.970'N 21°27.464'E
- (38) 59°15.271'N 21°20.398'E
- (39) 59°14.449'N 21°08.295'E
- (40) 59°13.152'N 21°05.105'E
- (41) 59°08.665'N 21°00.198'E
- (42) 59°05.613'N 20°50.272'E
- (43) 59°02.681'N 20°45.731'E
- (44) 58°53.780'N 20°27.199'E

Lisää  
Inför  
Add



Eteläisempi kaasuputki. Seuraavien pisteiden välille:  
Den sydliga gasledningen. Mellan följande positioner:  
The southern gas pipeline. Between the following positions:



Kuva viitteeksi, karttaotteet ei merikartan mittakaavassa / Bild för referens, kortutdrag inte i sjökortets skala / Image for reference, chart extracts not to scale of chart

( Nord Stream/Traficom, Helsinki/Helsingfors 2020 )