

Kartta 138

NtM 32/20.11.2016

Tm/UfS/NtM 11 20.04.2022

*88(T) /2022 (2022-04-20)

Suomi. Suomenlahti. Kotka. Mussalon satama. Rajoituksia vesiliikenteeseen. Alueet ja rajat

Finland. Finska viken. Kotka. Mussalö hamn. Begränsningar i sjötrafiken. Områden och gränser

Finland. Gulf of Finland. Kotka. Mussalo harbour. Restrictions on small craft traffic. Areas and borders

Kartat / Kort / Charts	Edellinen / Föregående / Previous
14 (INT 1246)	87 /2022
138 (INT 1155)	3 /2022
A610,A610.1,A611	87 /2022

Ajankohta: n. 31.8.2022 asti
Tidpunkt: till ca 31.8.2022
Time: to approx. 31 August 2022

Karttaliitteessä esitetyillä alueella suoritetaan rakennustöitä. Alueella liikkuvien alusten tulee hiljentää nopeutta ja välttää aallokon aiheuttamista työalusten läheisyydessä. Nopeusrajoitus 10 solmua välillä 60°24.10'N 26°53.50'E - 60°25.40'N 26°55.90'E, ks. kuva. Työyksiköt kuuntelevat VHF-kanavia 67 ja 72.

Byggnadsarbeten utförs i området som utmärkts i kartskissen. Fartyg som rör sig i området ska sakta farten och undvika att orsaka svall i närheten av arbetsfartygen. Fartbegränsningen 10 knop mellan 60°24.10'N 26°53.50'E - 60°25.40'N 26°55.90'E, se bilden nedan. Arbetsenheterna lyssnar på VHF-kanalerna 67 och 72.

Construction work in progress in the area marked in the chartlet. Vessels navigating in the area are advised to reduce their speed and avoid creating wash in the vicinity of the work vessels. The speed limit 10 knots between 60°24.10'N 26°53.50'E - 60°25.40'N 26°55.90'E, see image. Work teams monitor VHF channels 67 and 72.

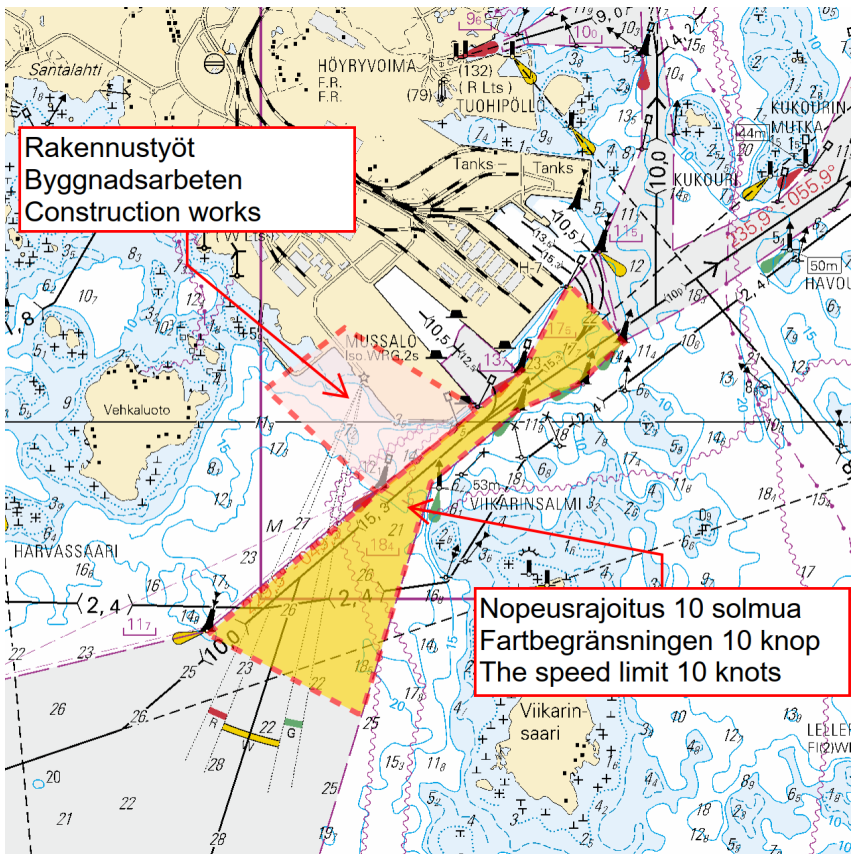
2 14, 138, A610, A610.1, A611

**Lisää
Inför
Add**



Rakennustyöt
Byggnadsarbeten
Construction works

(1) 60°24.73'N 26°54.17'E
(2) 60°25.12'N 26°53.58'E
(3) 60°25.27'N 26°54.00'E
(4) 60°25.04'N 26°54.85'E
(5) 60°25.02'N 26°54.88'E
(6) 60°24.73'N 26°54.17'E



Kuva viitteeksi, karttaotteet ei merikartan mittakaavassa / Bild för referens, kortutdrag inte i sjökortets skala / Image for reference, chart extracts not to scale of chart

(Traficom, Helsinki/Helsingfors 2022)

Tm/UfS/NtM 1 10.1.2022

*3 /2022 (2022-01-10)

Suomi. Suomenlahti. Kotka. Ruotsinsalmi. Väylät
 Finland. Finska viken. Kotka. Ruotsinsalmi. Farleder
 Finland. Gulf of Finland. Kotka. Ruotsinsalmi. Fairways

Kartat / Kort / Charts

Edellinen / Föregående / Previous

14 (INT 1246)

2 /2022

138 (INT 1155)

2 /2022

951

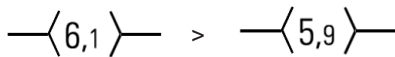
322 /2021

A/INDEX,A609,A609.1,A610

2 /2022

1 14, 138, 951, A/INDEX, A609, A609.1, A610

Muuta
Ändra
Amend



Seuraavien pisteiden välille:
Mellan följande positioner:
Between the following positions:

(1) 60°27.201'N 26°58.316'E
(2) 60°28.022'N 27°00.293'E
(3) 60°28.081'N 27°01.738'E

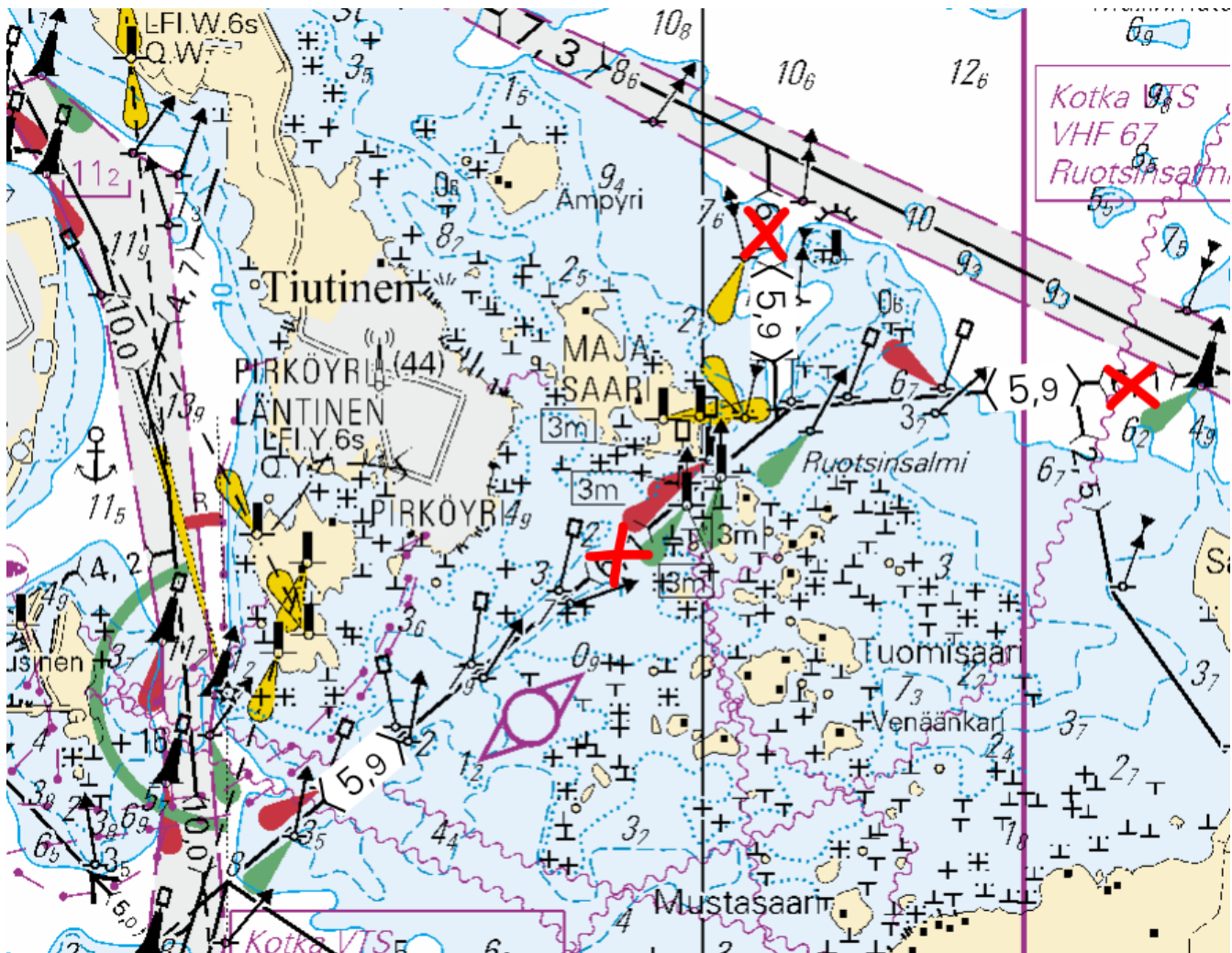
2 14, 138, 951, A/INDEX, A609

Muuta
Ändra
Amend



Seuraavien pisteiden välille:
Mellan följande positioner:
Between the following positions:

(1) 60°28.001'N 27°00.244'E
(2) 60°28.452'N 27°00.214'E



Kuva viitteeksi, karttaotteet ei merikartan mittakaavassa / Bild för referens, kortutdrag inte i sjökortets skala / Image for reference, chart extracts not to scale of chart

(Traficom, Helsinki/Helsingfors 2022)

Tm/UfS/NtM 1 10.1.2022

*2(T) /2022 (2022-01-10)

Suomi. Suomenlahti. Kotka. Mussalo. Väyläalueet
Finland. Finska viken. Kotka. Mussalö. Farledsområden
Finland. Gulf of Finland. Kotka. Mussalo. Fairway areas

Kartat / Kort / Charts

14 (INT 1246)

138 (INT 1155)

A610,A610.1,A611

Edellinen / Föregående / Previous

321 /2021

305 /2021

1 /2022

Ajankohta: n.31.1.2022 asti

Tidpunkt: till ca 31.1.2022

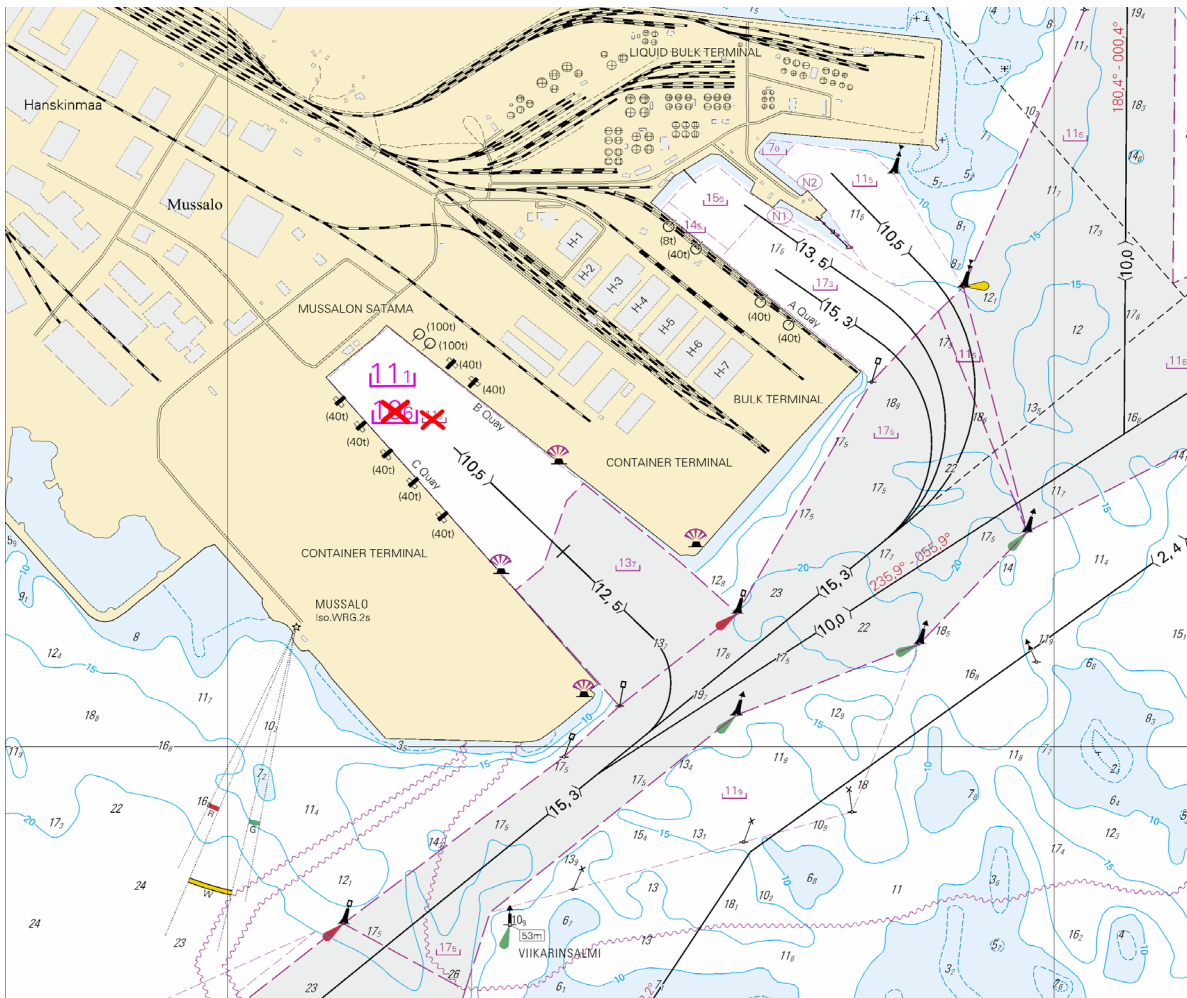
Time: to approx. 31 January 2022

Kumotaan/Utgår/Cancelled: 305(T) /2021

Viite/Referens/Reference: 9 /2020

Viite/Referens/Reference: 116 /2020

1 14, 138, A610, A610.1, A611



Kuva viitteeksi, karttaotteet ei merikartan mittakaavassa / Bild för referens, kortutdrag inte i sjökortets skala / Image for reference, chart extracts not to scale of chart

(Traficom, Helsinki/Helsingfors 2022)

Tm/UfS/NtM 33, 30.11.2021

*305(T) /2021 (2021-11-30)

Suomi. Suomenlahti. Kotka. Mussalo. Väyläalueet

Finland. Finska viken. Kotka. Mussalö. Farledsområden

Finland. Gulf of Finland. Kotka. Mussalo. Fairway areas

Kartat / Kort / Charts

14 (INT 1246)

138 (INT 1155)

A610,A610.1,A611

Edellinen / Föregående / Previous

216 /2021

262 /2021

304 /2021

Ajankohta: n.31.12.2021 asti

Tidpunkt: till ca 31.12.2021

Time: to approx. 31 December 2021

Viite/Referens/Reference: 9 /2020

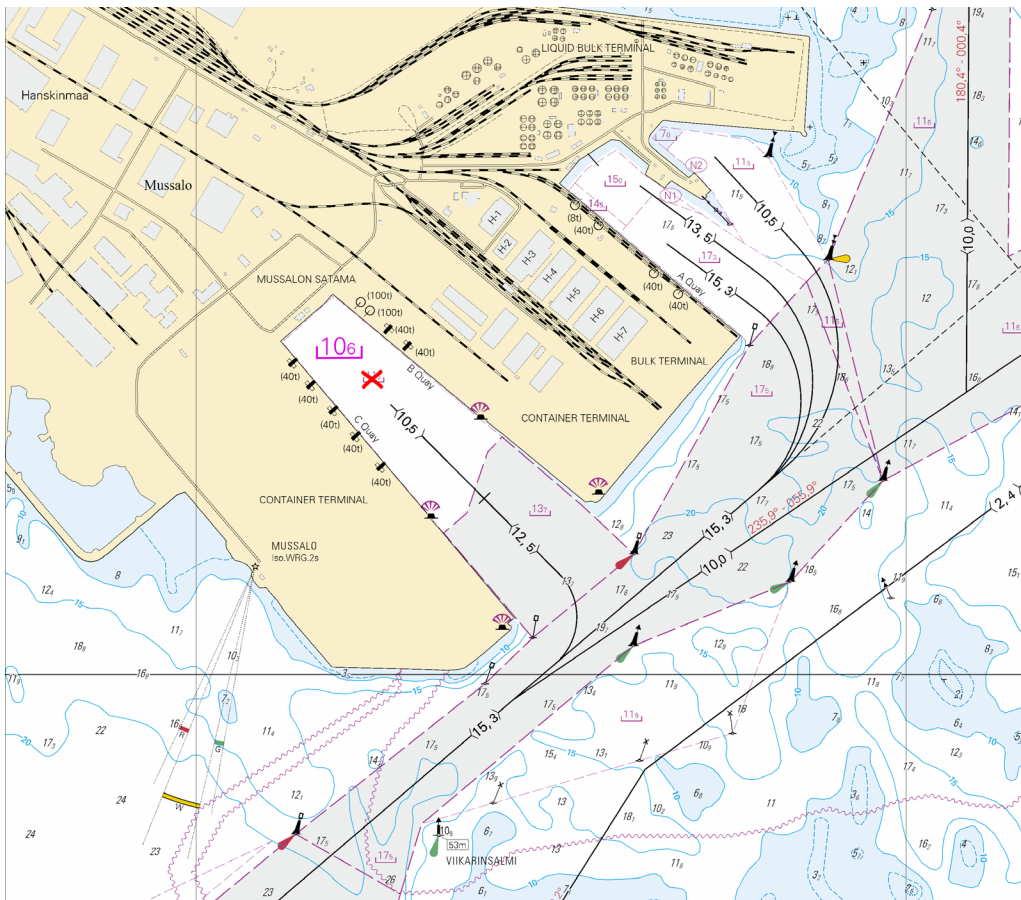
Viite/Referens/Reference: 116 /2020

Muuta
Ändra
Amend11₅

>

10₆

60°25.41'N 26°54.50'E



Kuva viitteeksi, karttaotteet ei merikartan mittakaavassa / Bild för referens, kortutdrag inte i sjökortets skala / Image for reference, chart extracts not to scale of chart

(Traficom, Helsinki/Helsingfors 2021)

Tm/UfS/NtM 29, 20.10.2021

*262(T) /2021 (2021-10-20)

Suomi. Suomenlahti. Kotka. Hietanen. Väyläalueet

Finland. Finska viken. Kotka. Hietanen. Farledsområden

Finland. Gulf of Finland. Kotka. Hietanen. Fairway areas

Kartat / Kort / Charts

138 (INT 1155)

Edellinen / Föregående / Previous

116 /2020

Ajankohta: n.30.5.2022 asti

Tidpunkt: till ca 30.5.2022

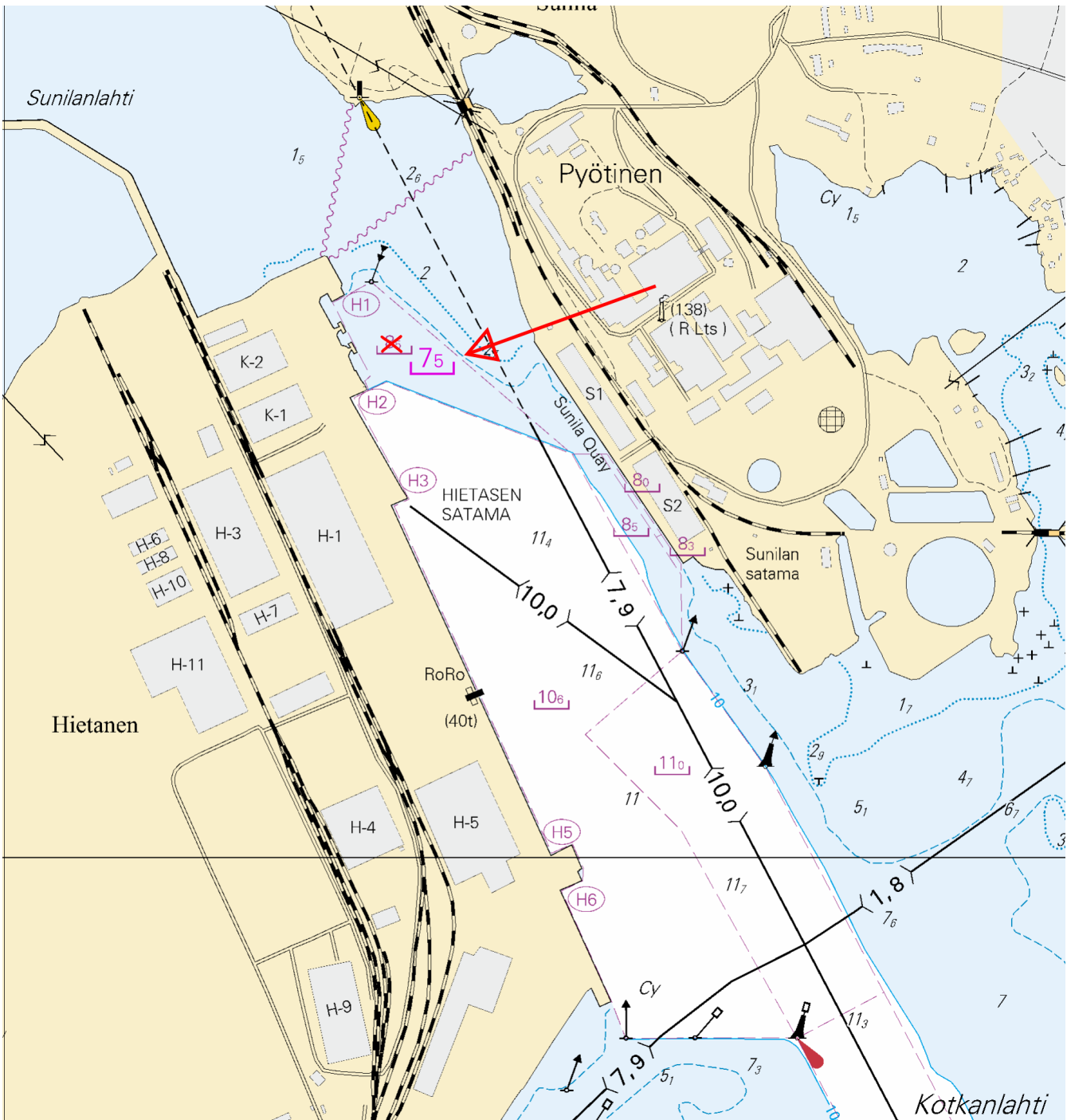
Time: to approx. 30. May 2022

Muuta
Ändra
Amend8₅

>

7₅

60°29.420'N 26°56.650'E



Kuva viitteeksi, karttaotteet ei merikartan mittakaavassa / Bild för referens, kortutdrag inte i sjökortets skala / Image for reference, chart extracts not to scale of chart

(Traficom, Helsinki/Helsingfors 2021)

Tm/UfS/NtM 16 10.6.2020

*116 /2020 (2020-06-10)

Suomi. Suomenlahti. Kotka. Mussalon satama. Hamina. Hillioniemi. Väylät
 Finland. Finska viken. Kotka. Mussalö hamn. Fredrikshamn. Hillioniemi. Farleder
 Finland. Gulf of Finland. Kotka. Mussalo harbour. Hamina. Hillioniemi. Fairways

Kartat / Kort / Charts

14 (INT 1246)

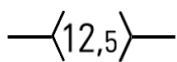
134 (INT 1153)

Edellinen / Föregående / Previous

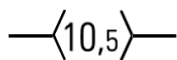
88 /2020

113 /2019

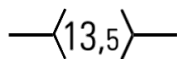
1 14, 138, 951, A/INDEX, A610, A610.1

**Poista
Stryk
Delete**Seuraavien pisteiden väliltä:
Mellan följande positioner:
Between the following positions:(1) 60°25.02'N 26°55.03'E
(2) 60°25.24'N 26°54.81'E

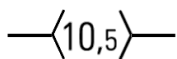
2 14, 138, 951, A/INDEX, A610, A610.1

**Poista
Stryk
Delete**Seuraavien pisteiden väliltä:
Mellan följande positioner:
Between the following positions:(1) 60°25.24'N 26°54.81'E
(2) 60°25.37'N 26°54.55'E

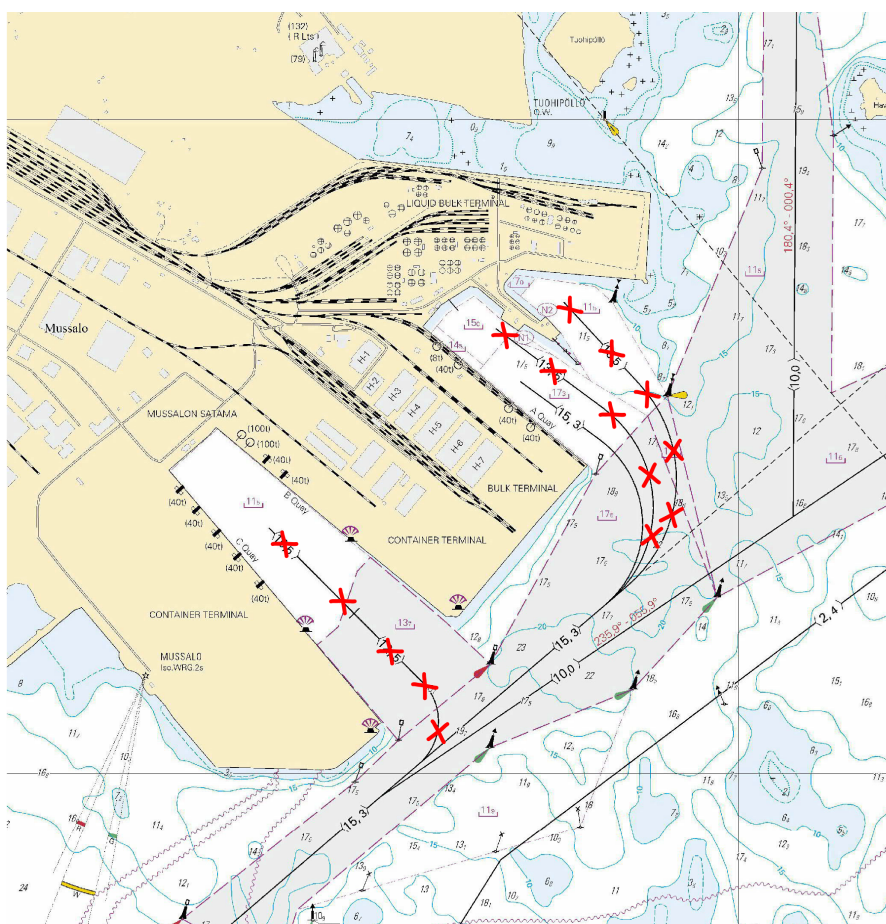
3 14, 138, 951, A/INDEX, A610, A610.1

**Poista
Stryk
Delete**Seuraavien pisteiden väliltä:
Mellan följande positioner:
Between the following positions:(1) 60°25.27'N 26°55.62'E
(2) 60°25.68'N 26°55.25'E

4 14, 138, 951, A/INDEX, A610, A610.1

**Poista
Stryk
Delete**Seuraavien pisteiden väliltä:
Mellan följande positioner:
Between the following positions:(1) 60°25.27'N 26°55.62'E
(2) 60°25.72'N 26°55.46'E

5

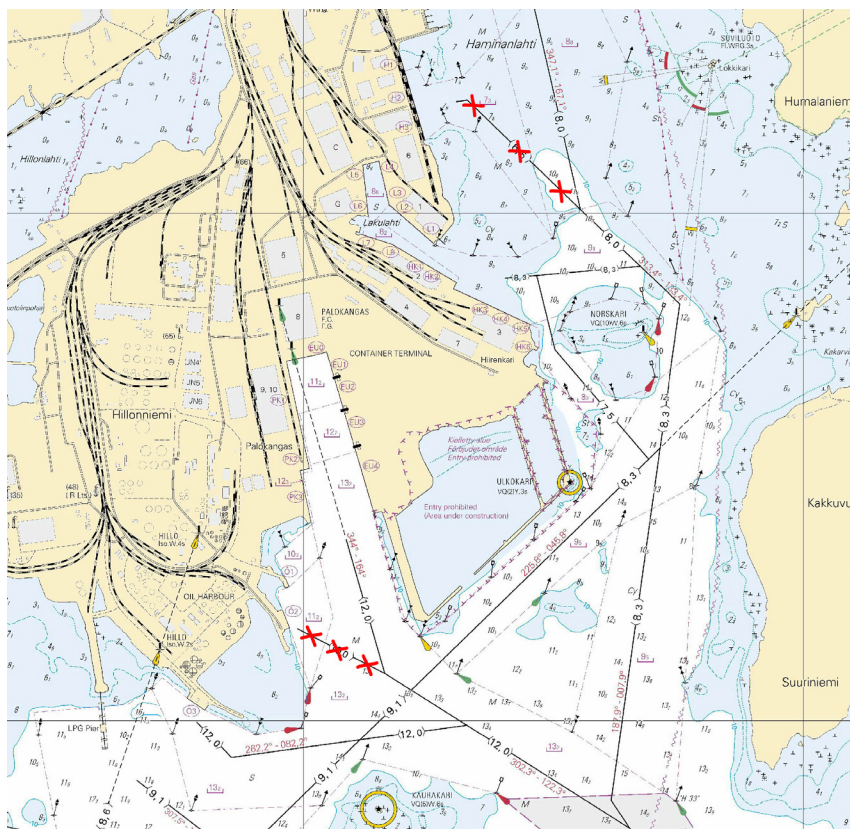


Kuva viitteeksi, karttaotteet ei merikartan mittakaavassa / Bild för referens, kortutdrag inte i sjökortets skala / Image for reference, chart extracts not to scale of chart

6 14, 134, 951, A/INDEX, A607, A609

**Poista
Stryk
Delete**Seuraavien pisteiden väliltä:
Mellan följande positioner:
Between the following positions:(1) 60°31.09'N 27°10.32'E
(2) 60°31.18'N 27°09.97'E

7 14, 134, 951, A/INDEX, A609, A609.2



Kuva viitteeksi, karttaotteet ei merikartan mittakaavassa / Bild för referens, kortutdrag inte i sjökortets skala / Image for reference, chart extracts not to scale of chart

(Traficom, Helsinki/Helsingfors 2020)

Tm/UfS/NtM 3 31.1.2020

***16 /2020** (2020-01-31)

Suomi. Suomenlahti. Kaapeli välille Kotka - Hangö. Asennuskoordinaatit. Kaapelit ja johdot

Finland. Finska viken. Kabel mellan Kotka och Hangö. Nedläggningskoordinaterna. Kablar och rörledningar

Finland. Gulf of Finland. Cable between Kotka and Hangö. The alignment coordinates. Cables and pipelines

Kartat / Kort / Charts

Edellinen / Föregående / Previous

14 (INT 1246)	9 /2020
15 (INT 1247)	178 /2019
16 (INT 1248)	272 /2019
17 (INT 1249)	8 /2020
18 (INT 1250)	1 /2020
19 (INT 1251)	1 /2020
20 (INT 1252)	261 /2019
21 (INT 1253)	285 /2019
22 (INT 1254)	12 /2020
101.C (INT 12461)	178 /2019
132 (INT 12511)	1 /2020
136 (INT 1154)	209 /2019
138 (INT 1155)	9 /2020
191 (INT 1159)	1 /2020
192 (INT 1160)	1 /2020

	951	9 /2020
	952	15 /2020
	953	278 /2019
	954 (INT 1210)	303 /2019
A610,A610.1,A611,A613,A613.1,A614,A615,A616,A618,A620,A623,A624,A625,A626,A626.1,A627,A628,A/Helsinki - Tallinna		9 /2020
B625,B626,B626.1,B627,B628,B629,B629.2,B629.1,B631,B632,B636,B637,B637.1,B638,B/Hanko - Haapsalu,B/Helsinki - Tallinn		15 /2020

Kumotaan/Utgår/Cancelled: 70 /2019

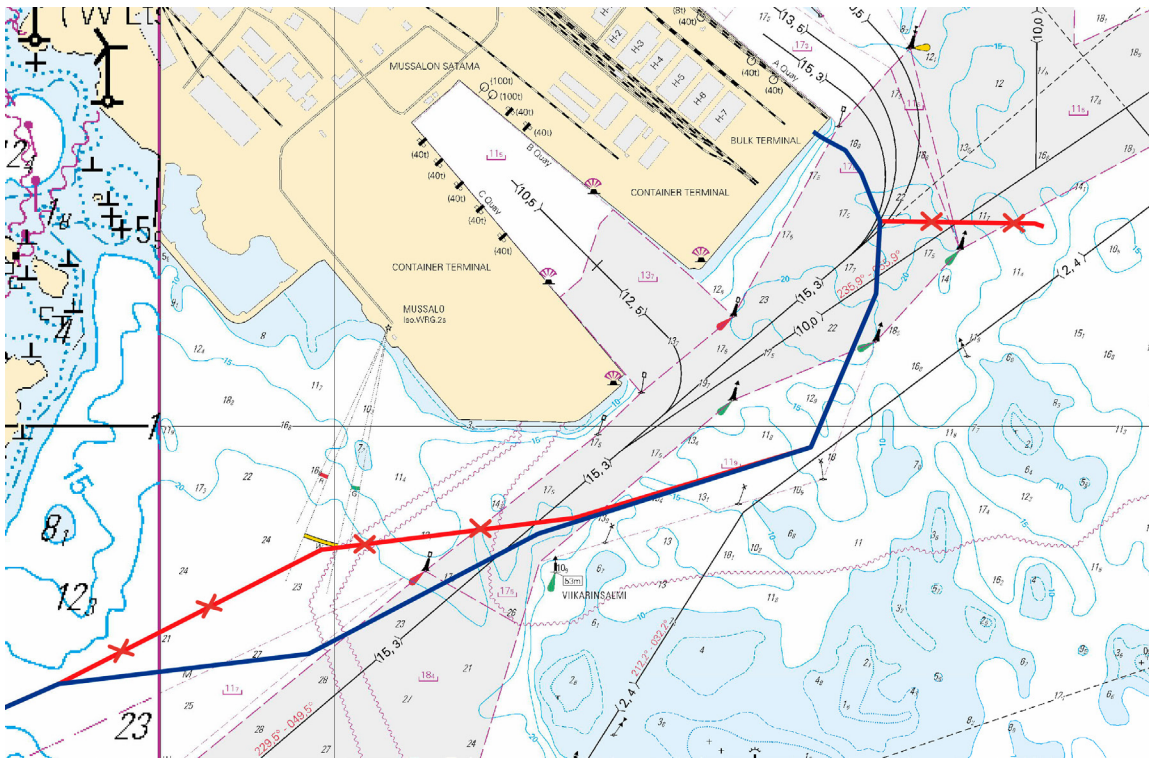
1 14, 15, 16, 17, 18, 101.C, 138, 191, 192, 951, 952, A610, A610.1, A611, A613, A613.1, A614, A615, A616, A618, A620, A623, A624, A625, A626, A626.1, A/Helsinki - Tallinna, B625, B626, B626.1, B/Helsinki - Tallinn

- (1) 60°25.446'N 26°55.486'E | Uusi, Ny, New
- (2) 60°25.419'N 26°55.580'E | Uusi, Ny, New
- (3) 60°25.312'N 26°55.687'E | Uusi, Ny, New
- (4) 60°25.201'N 26°55.675'E | Uusi, Ny, New
- (5) 60°24.966'N 26°55.474'E | Uusi, Ny, New
- (6) 60°24.650'N 26°53.919'E | Uusi, Ny, New
- (7) 60°24.604'N 26°53.145'E | Uusi, Ny, New
- (8) 60°23.53'N 26°46.07'E
- (9) 60°22.45'N 26°42.43'E
- (10) 60°21.95'N 26°39.28'E
- (11) 60°20.48'N 26°34.63'E
- (12) 60°19.98'N 26°32.59'E
- (13) 60°19.79'N 26°32.40'E
- (14) 60°19.48'N 26°31.17'E
- (15) 60°19.42'N 26°30.06'E
- (16) 60°19.46'N 26°29.84'E
- (17) 60°19.34'N 26°27.39'E
- (18) 60°18.26'N 26°21.82'E
- (19) 60°17.85'N 26°20.80'E
- (20) 60°17.52'N 26°19.40'E
- (21) 60°17.60'N 26°18.02'E
- (22) 60°16.39'N 26°12.68'E
- (23) 60°15.86'N 26°11.87'E
- (24) 60°15.96'N 26°11.19'E
- (25) 60°15.58'N 26°08.33'E
- (26) 60°10.26'N 26°05.35'E
- (27) 60°07.96'N 25°54.00'E
- (28) 60°05.42'N 25°23.18'E
- (29) 60°06.87'N 25°12.96'E
- (30) 60°06.62'N 25°08.76'E
- (31) 60°06.94'N 25°05.06'E
- (32) 60°06.98'N 25°01.25'E
- (33) 60°07.06'N 25°00.59'E
- (34) 60°07.19'N 25°00.08'E
- (35) 60°07.94'N 24°59.17'E
- (36) 60°08.19'N 24°58.20'E
- (37) 60°08.74'N 24°57.50'E
- (38) 60°09.056'N 24°57.222'E | Uusi, Ny, New
- (39) 60°09.122'N 24°57.271'E | Uusi, Ny, New
- (40) 60°09.142'N 24°57.293'E | Uusi, Ny, New
- (41) 60°09.159'N 24°57.346'E | Uusi, Ny, New
- (42) 60°09.184'N 24°57.416'E | Uusi, Ny, New
- (43) 60°09.213'N 24°57.426'E | Uusi, Ny, New



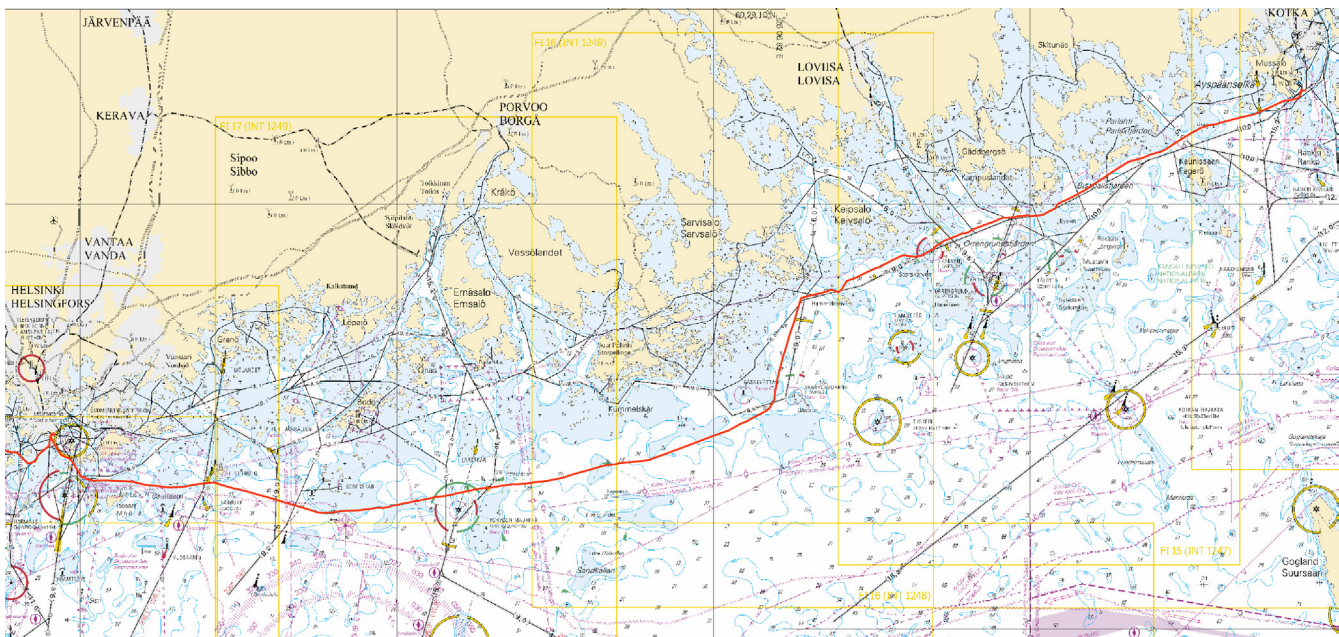
**Lisää
Inför
Add**

Seuraavien pisteiden välille:
Mellan följande positioner:
Between the following positions:



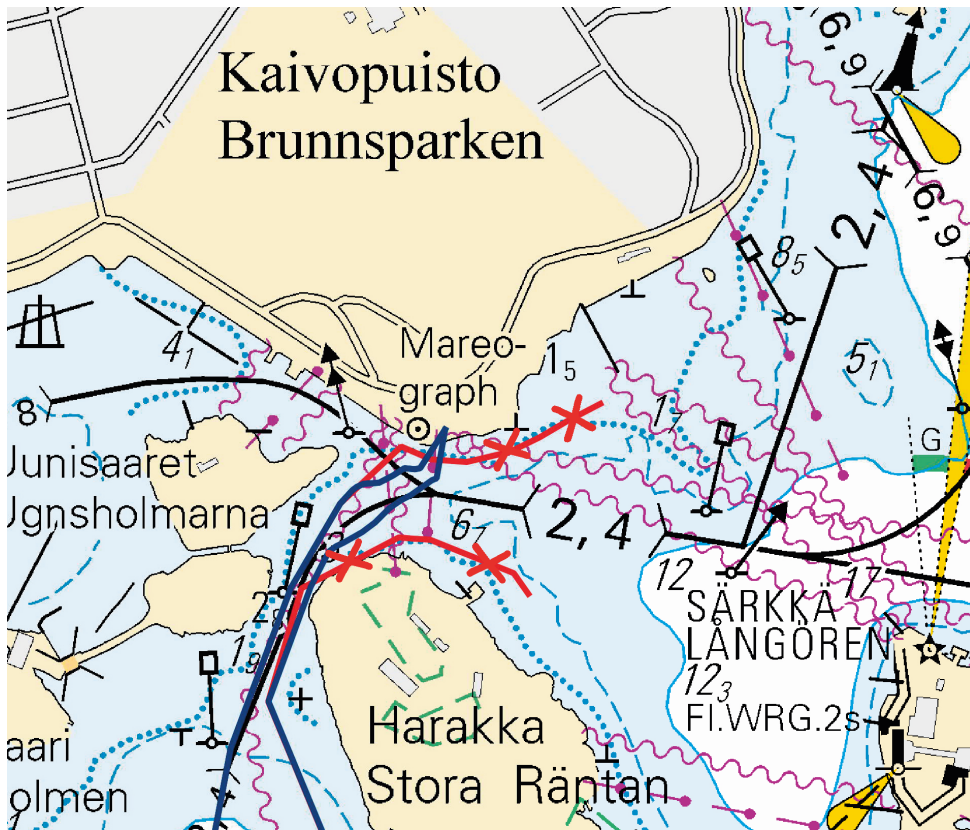
Kuva viitteeksi, karttaotteet ei merikartan mittakaavassa / Bild för referens, kortutdrag inte i sjökortets skala / Image for reference, chart extracts not to scale of chart

3



Kuva viitteeksi, karttaotteet ei merikartan mittakaavassa / Bild för referens, kortutdrag inte i sjökortets skala / Image for reference, chart extracts not to scale of chart

4



Kuva viitteeksi, karttaotteet ei merikartan mittakaavassa / Bild för referens, kortutdrag inte i sjökortets skala / Image for reference, chart extracts not to scale of chart

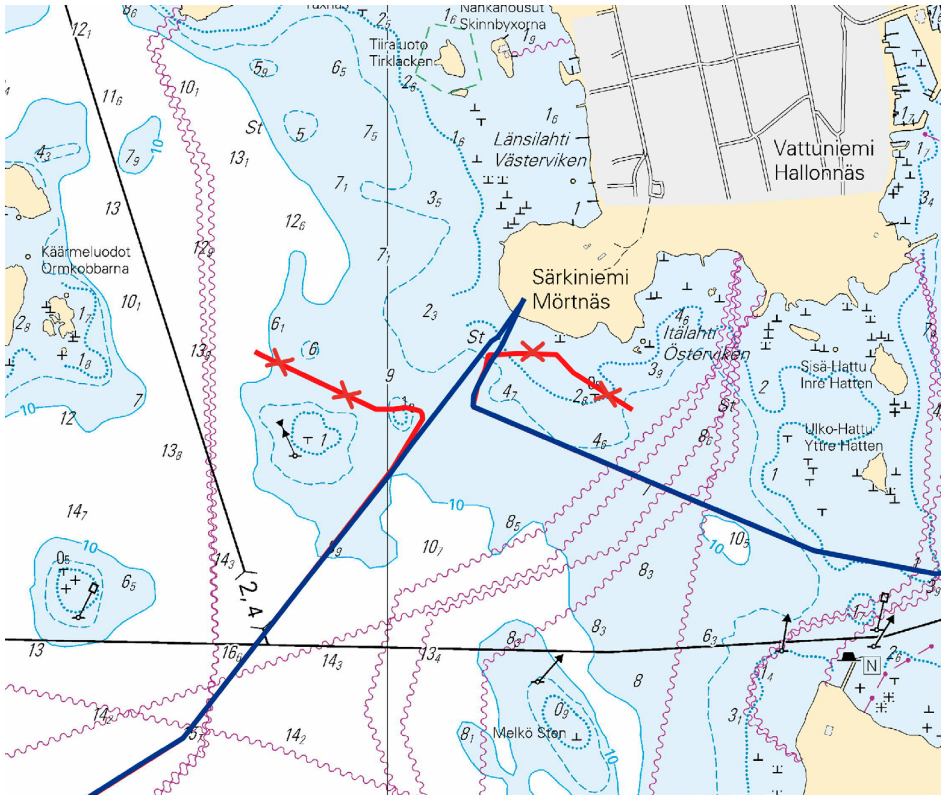
5 18, 191, 952, A626, A626.1, A627, A/Helsinki - Tallinna, B626, B626.1, B627, B/Helsinki - Tallinn

**Lisää
Inför
Add**



Seuraavien pisteiden välille:
Mellan följande positioner:
Between the following positions:

- (1) 60°09.213'N 24°57.426'E | Uusi, Ny, New
- (2) 60°09.191'N 24°57.397'E | Uusi, Ny, New
- (3) 60°09.181'N 24°57.331'E | Uusi, Ny, New
- (4) 60°09.170'N 24°57.305'E | Uusi, Ny, New
- (5) 60°08.64'N 24°57.05'E
- (6) 60°08.21'N 24°56.03'E
- (7) 60°07.87'N 24°55.72'E
- (8) 60°07.78'N 24°55.07'E
- (9) 60°08.30'N 24°54.02'E
- (10) 60°08.35'N 24°53.20'E
- (11) 60°08.555'N 24°52.239'E | Uusi, Ny, New
- (12) 60°08.570'N 24°52.243'E | Uusi, Ny, New
- (13) 60°08.702'N 24°52.379'E | Uusi, Ny, New



Kuva viitteeksi, karttaotteet ei merikartan mittakaavassa / Bild för referens, kortutdrag inte i sjökortets skala / Image for reference, chart extracts not to scale of chart

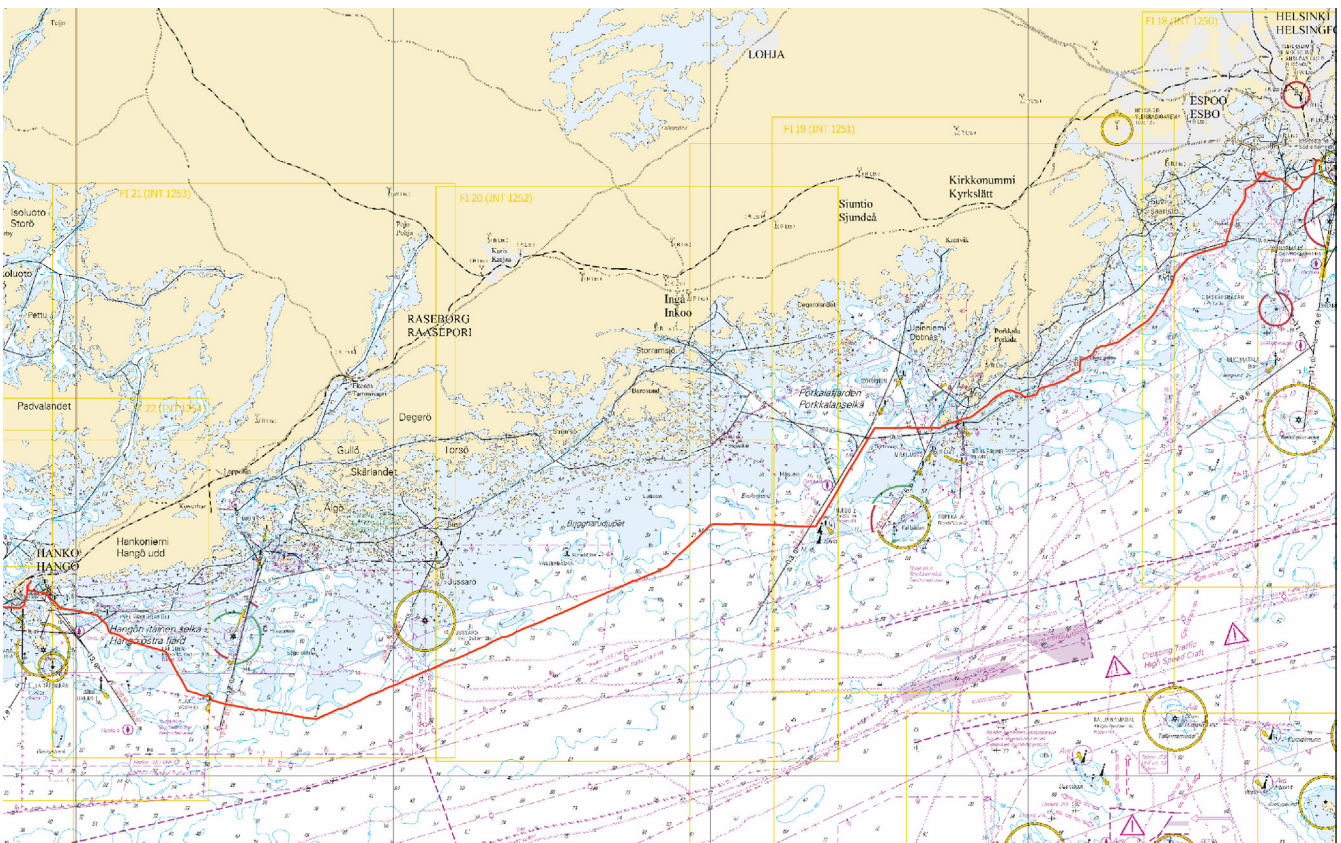
7 18, 19, 20, 21, 22, 132, 136, 191, 952, 953, 954, A626, A626.1, A627, A628, A/Helsinki - Tallinna, B626, B626.1, B627, B628, B629, B629.2, B629.1, B631, B632, B636, B637, B637.1, B638, B/Hanko - Haapsalu, B/Helsinki - Tallinn

- (1) 60°08.702'N 24°52.379'E | Uusi, Ny, New
- (2) 60°08.095'N 24°51.432'E | Uusi, Ny, New
- (3) 60°07.82'N 24°50.57'E
- (4) 60°07.56'N 24°50.62'E
- (5) 60°07.30'N 24°50.47'E
- (6) 60°06.86'N 24°49.92'E
- (7) 60°06.58'N 24°49.43'E
- (8) 60°05.20'N 24°48.74'E
- (9) 60°04.58'N 24°45.15'E
- (10) 60°01.62'N 24°41.37'E
- (11) 60°00.61'N 24°38.50'E
- (12) 60°00.43'N 24°37.07'E
- (13) 59°59.76'N 24°35.02'E
- (14) 59°59.26'N 24°34.95'E
- (15) 59°58.79'N 24°33.41'E
- (16) 59°58.43'N 24°31.09'E
- (17) 59°58.10'N 24°30.77'E
- (18) 59°58.02'N 24°29.68'E
- (19) 59°58.23'N 24°29.08'E
- (20) 59°58.30'N 24°28.17'E
- (21) 59°57.06'N 24°24.58'E
- (22) 59°56.58'N 24°21.74'E
- (23) 59°56.53'N 24°15.51'E
- (24) 59°51.90'N 24°10.00'E
- (25) 59°51.95'N 23°59.90'E
- (26) 59°49.97'N 23°55.94'E
- (27) 59°42.71'N 23°22.72'E
- (28) 59°43.57'N 23°12.81'E
- (29) 59°43.79'N 23°12.61'E
- (30) 59°44.04'N 23°10.53'E
- (31) 59°45.96'N 23°08.38'E
- (32) 59°46.82'N 23°03.10'E
- (33) 59°47.27'N 23°02.72'E
- (34) 59°47.64'N 23°01.82'E
- (35) 59°47.95'N 22°58.69'E
- (36) 59°48.70'N 22°57.14'E
- (37) 59°48.841'N 22°55.471'E | Uusi, Ny, New
- (38) 59°48.789'N 22°54.693'E | Uusi, Ny, New

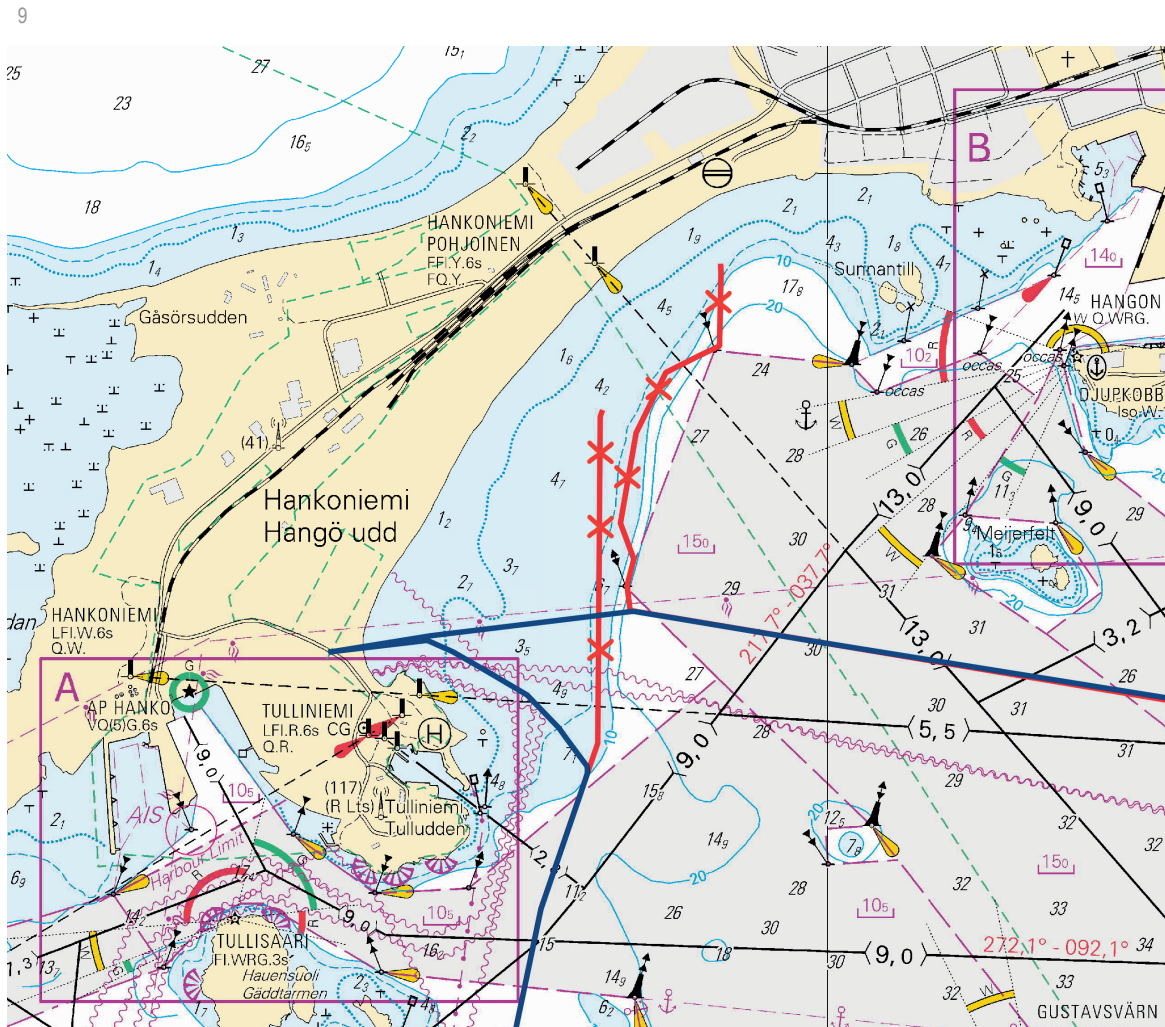
Lisää
Inför
Add



Seuraavien pisteiden välille:
Mellan följande positioner:
Between the following positions:



Kuva viitteeksi, karttaotteet ei merikartan mittakaavassa / Bild för referens, kortutdrag inte i sjökortets skala / Image for reference, chart extracts not to scale of chart



Kuva viitteeksi, karttaotteet ei merikartan mittakaavassa / Bild för referens, kortutdrag inte i sjökortets skala / Image for reference, chart extracts not to scale of chart

(Eastern Light Finland 1 Oy, 2020)

Tm/Ufs/NtM 2 20.1.2020

*9 /2020 (2020-01-20)

Suomi. Suomenlahti. Kotka. Mussalon satama. Turvalaitteet. Väyläalueet. Satamat

Finland. Finska viken. Kotka. Mussalö hamn. Säkerhetsanordningar. Farledsområden. Hamnar

Finland. Gulf of Finland. Kotka. Mussalo harbour. Buoyage. Fairway areas. Ports

Kartat / Kort / Charts

14 (INT 1246)

138 (INT 1155)

951

A610,A610.1,A611

Edellinen / Föregående / Previous

2 /2020

2 /2020

262 /2019

8 /2020

1 14, 138, A610, A610.1, A611

Lisää
Inför
Add



Harausalueen reunalinja pisteiden välille:
Det ramade områdets begränsningslinje mellan positionerna:
wept area edge line between positions:

(1) 60°24.733'N 26°54.173'E
(2) 60°24.901'N 26°54.188'E
(3) 60°25.175'N 26°53.837'E
(4) 60°25.228'N 26°53.968'E
(5) 60°25.139'N 26°54.122'E
(6) 60°24.971'N 26°54.410'E
(7) 60°24.966'N 26°54.766'E
(8) 60°24.733'N 26°54.173'E

2 14, 138, 951, A610, A611

Lisää
Inför
Add



Aallonmurtaja seuraavien pisteiden välille:
Vägbrytare mellan följande positioner:
Breakwater between the following positions:

(1) 60°25.16'N 26°53.69'E
(2) 60°24.90'N 26°54.14'E

3 14, 138, A610, A611

Lisää
Inför
Add



60°24.902'N 26°54.188'E | 85524

4 14, 138, A610, A611

Lisää
Inför
Add



60°25.175'N 26°53.838'E | 85526

5 14, 138, A610, A610.1

Lisää
Inför
Add



60°24.971'N 26°54.411'E | 85525

6 14, 138, A610, A611

Siirrä
Flytta
Move



Sektoriloisto
Sektorfyr
Sector light

Paikasta/Från/From
(1) 60°25.149'N 26°54.166'E
Paikkaan/Till/To
(2) 60°24.957'N 26°54.042'E | 291,
(C5382.5)

7 14, 138, A610, A611

Siirrä
Flytta
Move



Paikasta/Från/From
(1) 60°24.777'N 26°54.281'E
Paikkaan/Till/To
(2) 60°24.733'N 26°54.173'E | 2915

8 14, 138, A610, A610.1

Siirrä
Flytta
Move



Paikasta/Från/From
(1) 60°24.986'N 26°54.815'E
Paikkaan/Till/To
(2) 60°24.966'N 26°54.767'E | 72963

9 138

Lisää teksti: D Quay (paikkaan 60 25.29'N 26 54.06'E)

Inför text: D Quay (till 60 25.29'N 26 54.06'E)

Insert text: D Quay (to 60 25.29'N 26 54.06'E)

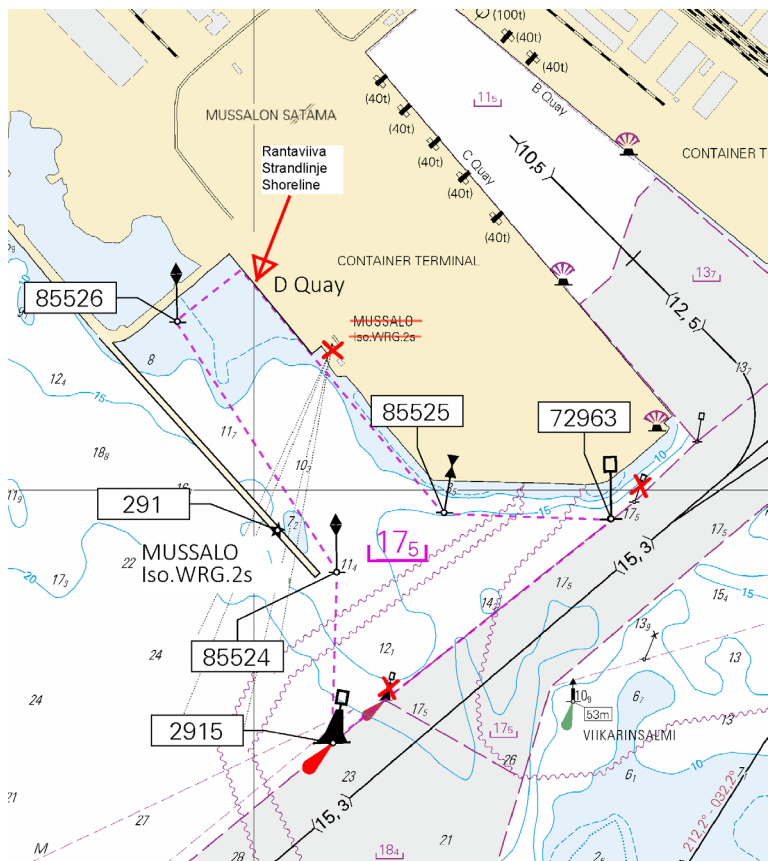
10

Rantaviivamuutokset. Ks. kuva.

Ändrad strandlinje. Se bilden nedan.

Amended shoreline. See image.

11



Kuva viitteeksi, karttaotteet ei merikartan mittakaavassa / Bild för referens, kortutdrag inte i sjökortets skala / Image for reference, chart extracts not to scale of chart

(Traficom, Helsinki/Helsingfors 2020)

Tm/UfS/NtM 1 10.1.2020

*2 /2020 (2020-01-10)

Suomi. Suomenlahti. Kotka. Lellerit. Turvalaitteet
 Finland. Finska viken. Kotka. Lellerit. Säkerhetsanordningar
 Finland. Gulf of Finland. Kotka. Lellerit. Buoyage

Kartat / Kort / Charts

Edellinen / Föregående / Previous

14 (INT 1246)

296 /2019

138 (INT 1155)

173 /2019

A610,A610.1

1 /2020

1 14, A610, A610.1

Poista
Stryk
Delete



Alempi
Nedre
Front

60°24.039'N 26°58.277'E | 518

2 14, A610

Poista
Stryk
Delete



Ylempi
Övre
Rear

60°23.992'N 26°58.288'E | 519

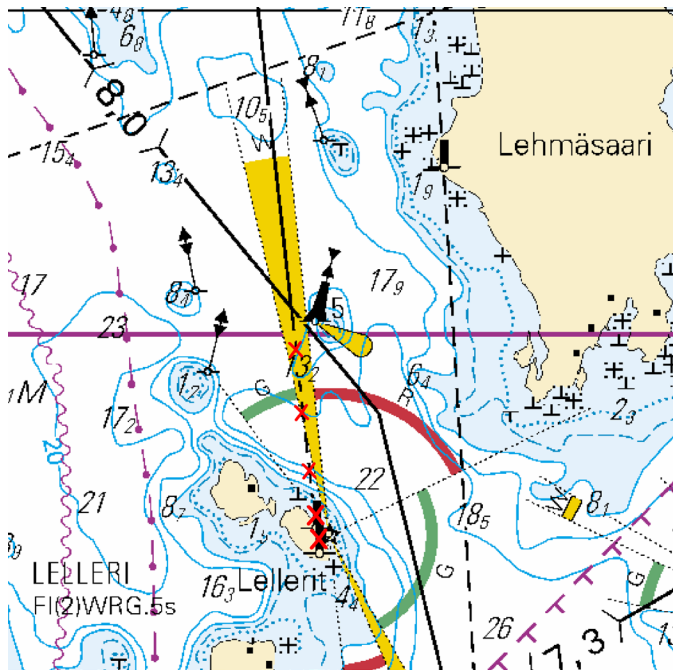
3 14, 138, A610, A610.1

Poista
Stryk
Delete



Seuraavien pisteiden väliltä:
Mellan följande positioner:
Between the following positions:

(1) 60°23.992'N 26°58.288'E
 (2) 60°24.450'N 26°58.184'E



Kuva viitteeksi, karttaotteet ei merikartan mittakaavassa / Bild för referens, kortutdrag inte i sjökortets skala / Image for reference, chart extracts not to scale of chart

(Traficom, Helsinki/Helsingfors 2019)

Tm/UfS/NtM 21 31.07.2019

*173 /2019 (2019-07-31)

Suomi. Suomenlahti. Kotka. Mussalo. Kaapelit ja johdot

Finland. Finska viken. Kotka. Mussalö. Kablar och rörledningar

Finland. Gulf of Finland. Kotka. Mussalo. Cables and pipelines

Kartat / Kort / Charts

14 (INT 1246)

138 (INT 1155)

951

A610,A610.1,A611

Edellinen / Föregående / Previous

144 /2019

132 /2019

113 /2019

169 /2019

1 14, 138, 951, A610, A610.1, A611

Lisää
Inför
Add



Seuraavien pisteiden välille:
Mellan följande positioner:
Between the following positions:

- (1) 60°25.005'N 26°54.575'E
- (2) 60°24.983'N 26°54.551'E
- (3) 60°24.893'N 26°54.719'E
- (4) 60°24.862'N 26°54.729'E
- (5) 60°24.827'N 26°54.656'E
- (6) 60°24.670'N 26°54.446'E
- (7) 60°24.403'N 26°54.248'E
- (8) 60°24.208'N 26°54.277'E

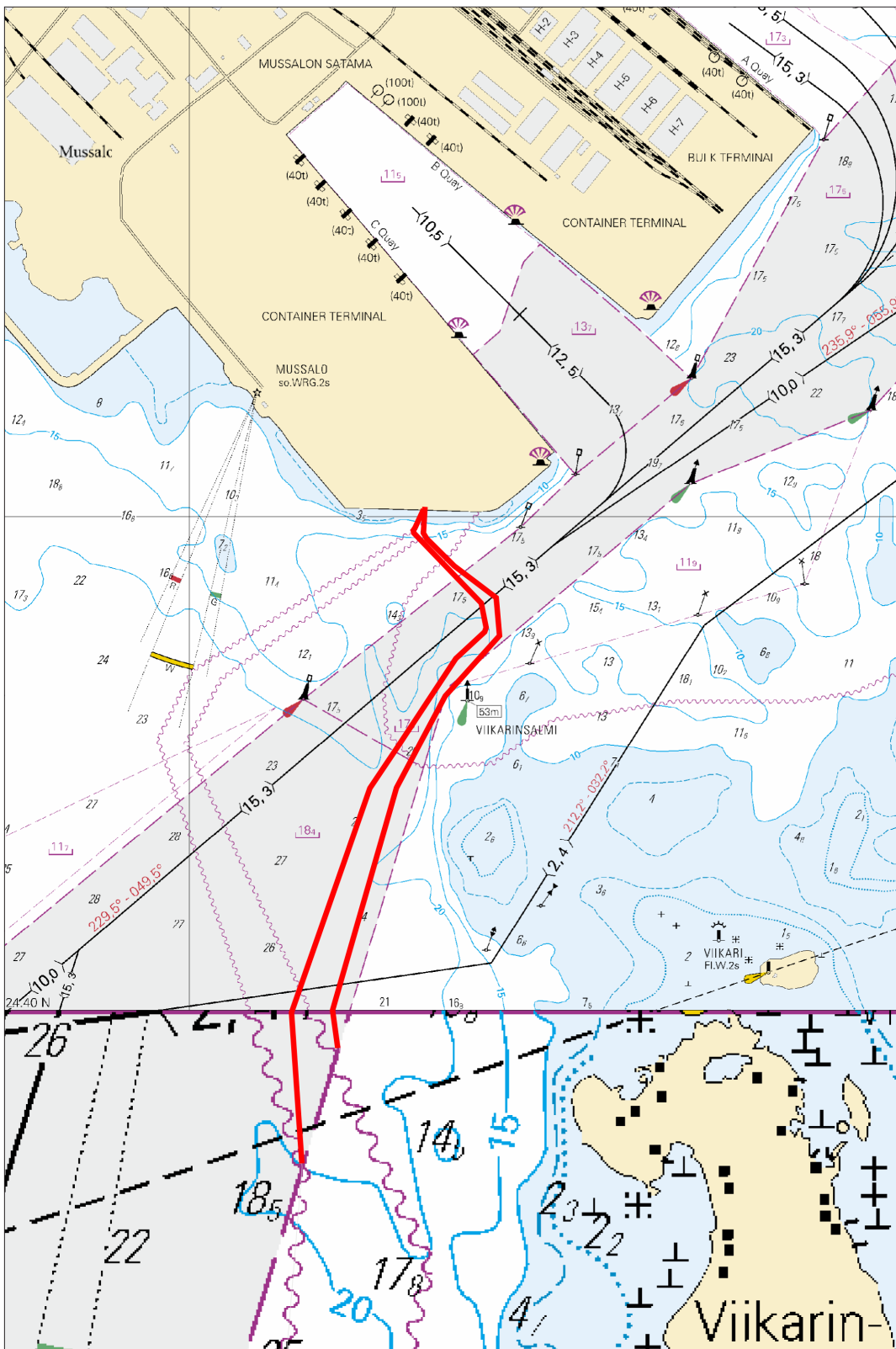
2 14, 138, 951, A610, A610.1, A611

Lisää
Inför
Add



Seuraavien pisteiden välille:
Mellan följande positioner:
Between the following positions:

- (1) 60°25.005'N 26°54.575'E
- (2) 60°24.975'N 26°54.574'E
- (3) 60°24.940'N 26°54.645'E
- (4) 60°24.901'N 26°54.753'E
- (5) 60°24.854'N 26°54.762'E
- (6) 60°24.782'N 26°54.634'E
- (7) 60°24.669'N 26°54.509'E
- (8) 60°24.401'N 26°54.354'E
- (9) 60°24.306'N 26°54.383'E



Kuva viitteeksi, karttaotteen ei merikartan mittakaavassa / Bild för referens, kortutdrag inte i sjökortets skala / Image for reference, chart extracts not to scale of chart

(Traficom, Helsinki/Helsingfors 2019)

Tm/UFS/NtM 17 20.06.2019

*132 /2019 (2019-06-19)

Suomi. Suomenlahti. Kotka. Mussalo. Viikarinsaari. Turvalaitteet

Finland. Finska viken. Kotka. Mussalö. Viikarinsaari. Säkerhetsanordningar

Finland. Gulf of Finland. Kotka. Mussalo. Viikarinsaari. Buoyage

Kartat / Kort / Charts

Edellinen / Föregående / Previous

14 (INT 1246)

113 /2019

138 (INT 1155)

70 /2019

A610,A610.1

131 /2019

1 14, 138, A610, A610.1

Poista
Stryk
Delete



60°24.484'N 26°55.300'E | 648

(Traficom, Helsinki/Helsingfors 2019)

Tm/UfS/NtM 10 10.04.2019

*70 /2019 (2019-04-10)

Suomi. Suomenlahti. Kaapeli välille Kotka - Hanko. Kaapelit ja johdot

Finland. Finska viken. Kabel mellan Kotka och Hangö. Kablar och rörledningar

Finland. Gulf of Finland. Cable between Kotka and Hanko. Cables and pipelines

Kartat / Kort / Charts

Edellinen / Föregående / Previous

14 (INT 1246)

62 /2019

15 (INT 1247)

337 /2018

16 (INT 1248)

286 /2018

17 (INT 1249)

63 /2019

18 (INT 1250)

60 /2019

19 (INT 1251)

8 /2019

20 (INT 1252)

69 /2019

21 (INT 1253)

49 /2019

22 (INT 1254)

47 /2019

101.C (INT 12461)

51 /2019

132 (INT 12511)

242 /2018

136 (INT 1154)

47 /2019

138 (INT 1155)

62 /2019

191 (INT 1159)

60 /2019

192 (INT 1160)

326 /2018

951

51 /2019

952

60 /2019

953

64 /2019

954 (INT 1210)

64 /2019

A610,A610.1,A611,A613,A613.1,A614,A615,A616,A618,A620,A623,A624,A625,A626,A626.1,A627,A628,A/Helsinki - Tallinna

62 /2019

B625,B626,B626.1,B627,B628,B629,B629.2,B629.1,B631,B632,B636,B637,B637.1,B638,B/Hanko - Haapsalu,B/Helsinki - Tallinn

69 /2019

Kumotaan/Utgår/Cancelled: 79(P) /2018

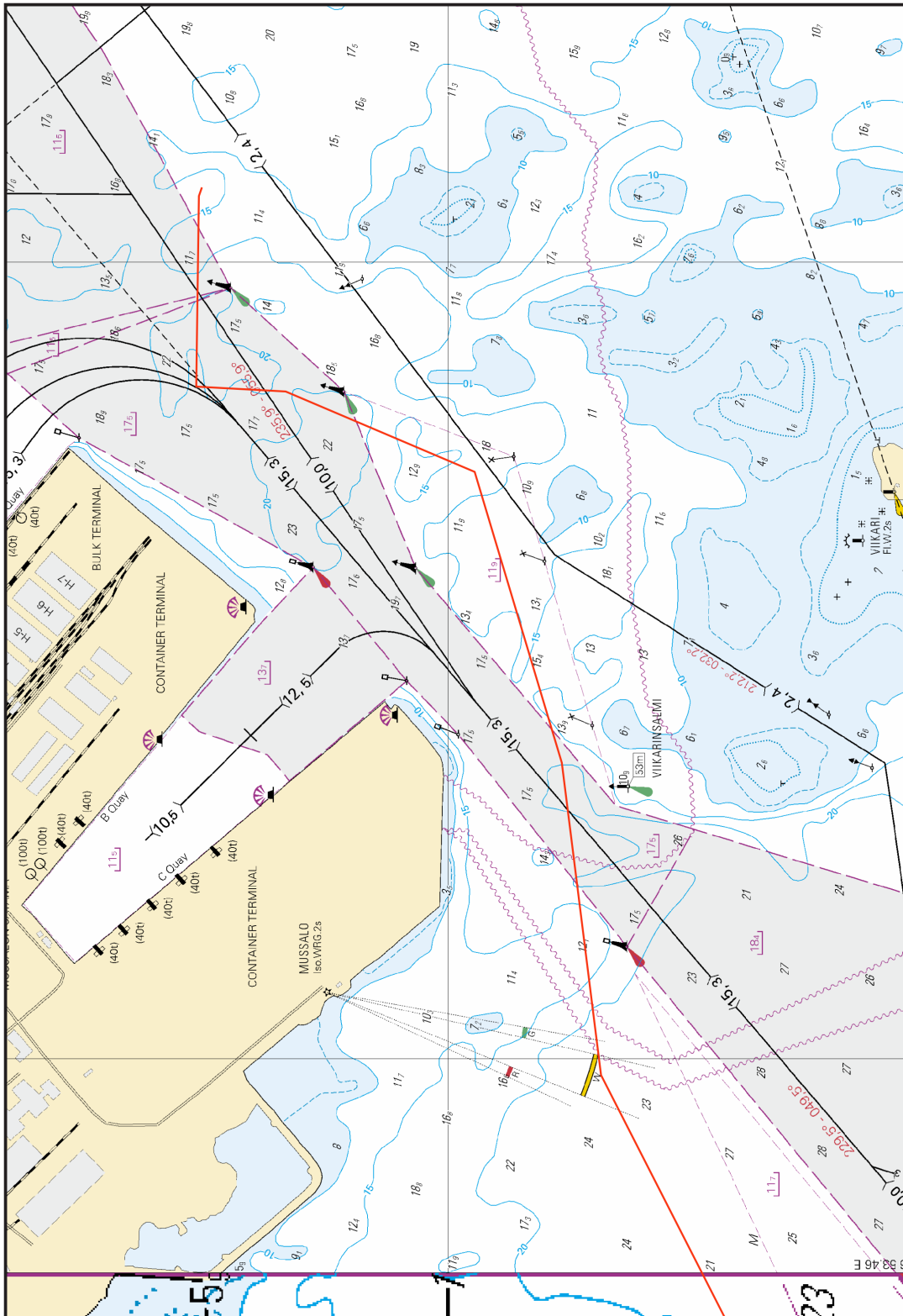
1 14, 15, 16, 17, 18, 101.C, 138, 191, 192, 951, 952, A610, A610.1, A611, A613, A613.1, A614, A615, A616, A618, A620, A623, A624, A625, A626, A626.1, A/Helsinki - Tallinna, B625, B626, B626.1, B/Helsinki - Tallinn

Lisää
Inför
Add

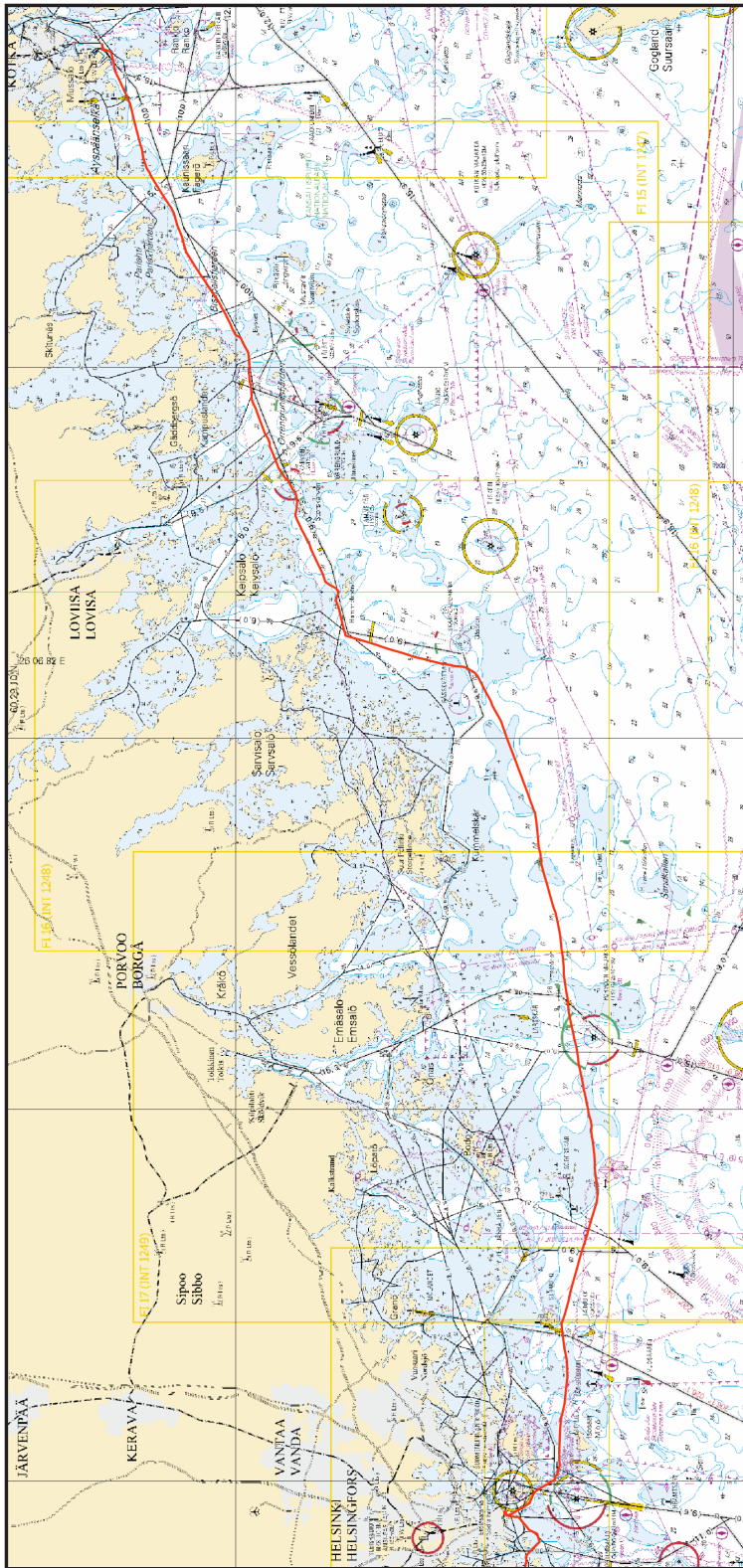


Seuraavien pisteiden välille:
Mellan följande positioner:
Between the following positions:

- (1) 60°25.30'N 26°56.18'E | Kotka, Mussalo
- (2) 60°25.32'N 26°55.70'E
- (3) 60°25.19'N 26°55.67'E
- (4) 60°24.97'N 26°55.48'E
- (5) 60°24.85'N 26°54.72'E
- (6) 60°24.80'N 26°53.96'E
- (7) 60°24.20'N 26°51.24'E
- (8) 60°23.53'N 26°46.07'E
- (9) 60°22.45'N 26°42.43'E
- (10) 60°21.95'N 26°39.28'E
- (11) 60°20.48'N 26°34.63'E
- (12) 60°19.98'N 26°32.59'E
- (13) 60°19.79'N 26°32.40'E
- (14) 60°19.48'N 26°31.17'E
- (15) 60°19.42'N 26°30.06'E
- (16) 60°19.46'N 26°29.84'E
- (17) 60°19.34'N 26°27.39'E
- (18) 60°18.26'N 26°21.82'E
- (19) 60°17.85'N 26°20.80'E
- (20) 60°17.52'N 26°19.40'E
- (21) 60°17.60'N 26°18.02'E
- (22) 60°16.39'N 26°12.68'E
- (23) 60°15.86'N 26°11.87'E
- (24) 60°15.96'N 26°11.19'E
- (25) 60°15.58'N 26°08.33'E
- (26) 60°10.26'N 26°05.35'E
- (27) 60°07.96'N 25°54.00'E
- (28) 60°05.42'N 25°23.18'E
- (29) 60°06.87'N 25°12.96'E
- (30) 60°06.62'N 25°08.76'E
- (31) 60°06.94'N 25°05.06'E
- (32) 60°06.98'N 25°01.25'E
- (33) 60°07.06'N 25°00.59'E
- (34) 60°07.19'N 25°00.08'E
- (35) 60°07.94'N 24°59.17'E
- (36) 60°08.19'N 24°58.20'E
- (37) 60°08.74'N 24°57.50'E
- (38) 60°09.06'N 24°57.22'E
- (39) 60°09.12'N 24°57.27'E
- (40) 60°09.16'N 24°57.35'E
- (41) 60°09.12'N 24°57.52'E | HKI, Kaivopuisto



Kuva viitteeksi, karttaotteet ei merikartan mittakaavassa / Bild för referens, kortutdrag inte i sjökortets skala / Image for reference, chart extracts not to scale of chart



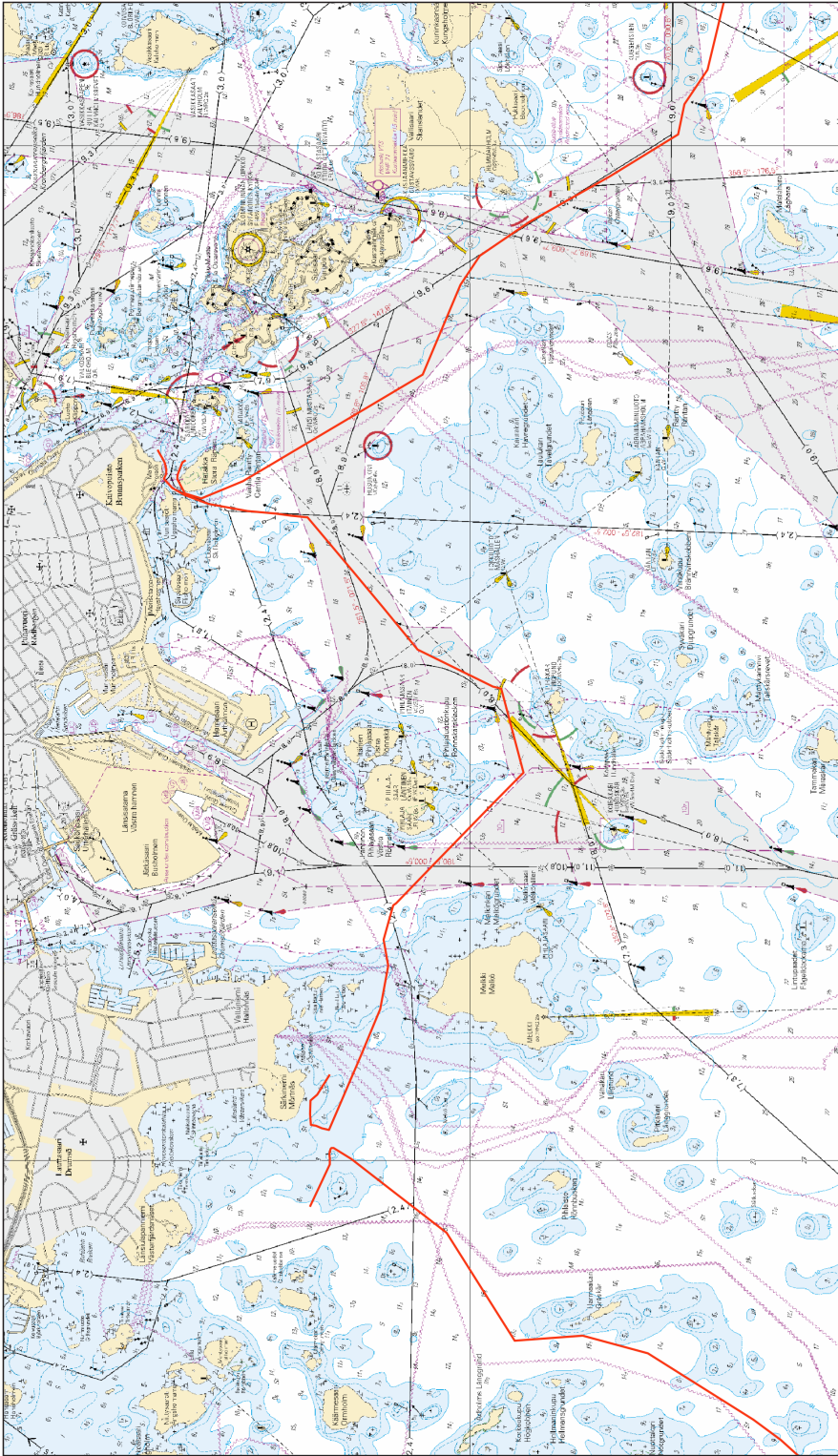
Kuva viitteeksi, karttaotteet ei merikartan mittakaavassa / Bild för referens, kortutdrag inte i sjökortets skala / Image for reference, chart extracts not to scale of chart

**Lisää
Inför
Add**



Seuraavien pisteiden välille:
Mellan följande positioner:
Between the following positions:

- (1) 60°09.22'N 24°57.61'E | HKI, Kaivo-
puisto
- (2) 60°09.19'N 24°57.39'E
- (3) 60°09.12'N 24°57.25'E
- (4) 60°09.03'N 24°57.18'E
- (5) 60°08.64'N 24°57.05'E
- (6) 60°08.21'N 24°56.03'E
- (7) 60°07.87'N 24°55.72'E
- (8) 60°07.78'N 24°55.07'E
- (9) 60°08.30'N 24°54.02'E
- (10) 60°08.35'N 24°53.20'E
- (11) 60°08.54'N 24°52.24'E
- (12) 60°08.62'N 24°52.28'E
- (13) 60°08.62'N 24°52.46'E
- (14) 60°08.55'N 24°52.66'E | HKI, Laut-
tasaari



Kuva viitteeksi, karttaotteet ei merikartan mittakaavassa / Bild för referens, kortutdrag inte i sjökortets skala / Image for reference, chart extracts not to scale of chart

6 18, 19, 20, 21, 22, 132, 136, 191, 952, 953, 954, A626, A626.1, A627, A628, A/Helsinki - Tallinna, B626, B626.1, B627, B628, B629, B629.2, B629.1, B631, B632, B636, B637, B637.1, B638, B/Hanko - Haapsalu, B/Helsinki - Tallinn

(1) 60°08.62'N 24°51.64'E | HKI, Lauttasaari

(2) 60°08.53'N 24°52.13'E

(3) 60°08.08'N 24°51.37'E

(4) 60°07.82'N 24°50.57'E

(5) 60°07.56'N 24°50.62'E

(6) 60°07.30'N 24°50.47'E

(7) 60°06.86'N 24°49.92'E

(8) 60°06.58'N 24°49.43'E

(9) 60°05.20'N 24°48.74'E

(10) 60°04.58'N 24°45.15'E

(11) 60°01.62'N 24°41.37'E

(12) 60°00.61'N 24°38.50'E

(13) 60°00.43'N 24°37.07'E

(14) 59°59.76'N 24°35.02'E

(15) 59°59.26'N 24°34.95'E

(16) 59°58.79'N 24°33.41'E

(17) 59°58.43'N 24°31.09'E

(18) 59°58.10'N 24°30.77'E

(19) 59°58.02'N 24°29.68'E

(20) 59°58.23'N 24°29.08'E

(21) 59°58.30'N 24°28.17'E

(22) 59°57.06'N 24°24.58'E

(23) 59°56.58'N 24°21.74'E

(24) 59°56.53'N 24°15.51'E

(25) 59°51.90'N 24°10.00'E

(26) 59°51.95'N 23°59.90'E

(27) 59°49.97'N 23°55.94'E

(28) 59°42.71'N 23°22.72'E

(29) 59°43.57'N 23°12.81'E

(30) 59°43.79'N 23°12.61'E

(31) 59°44.04'N 23°10.53'E

(32) 59°45.96'N 23°08.38'E

(33) 59°46.82'N 23°03.10'E

(34) 59°47.27'N 23°02.72'E

(35) 59°47.64'N 23°01.82'E

(36) 59°47.95'N 22°58.69'E

(37) 59°48.70'N 22°57.14'E

(38) 59°48.85'N 22°55.45'E

(39) 59°48.96'N 22°55.43'E

(40) 59°49.17'N 22°55.55'E

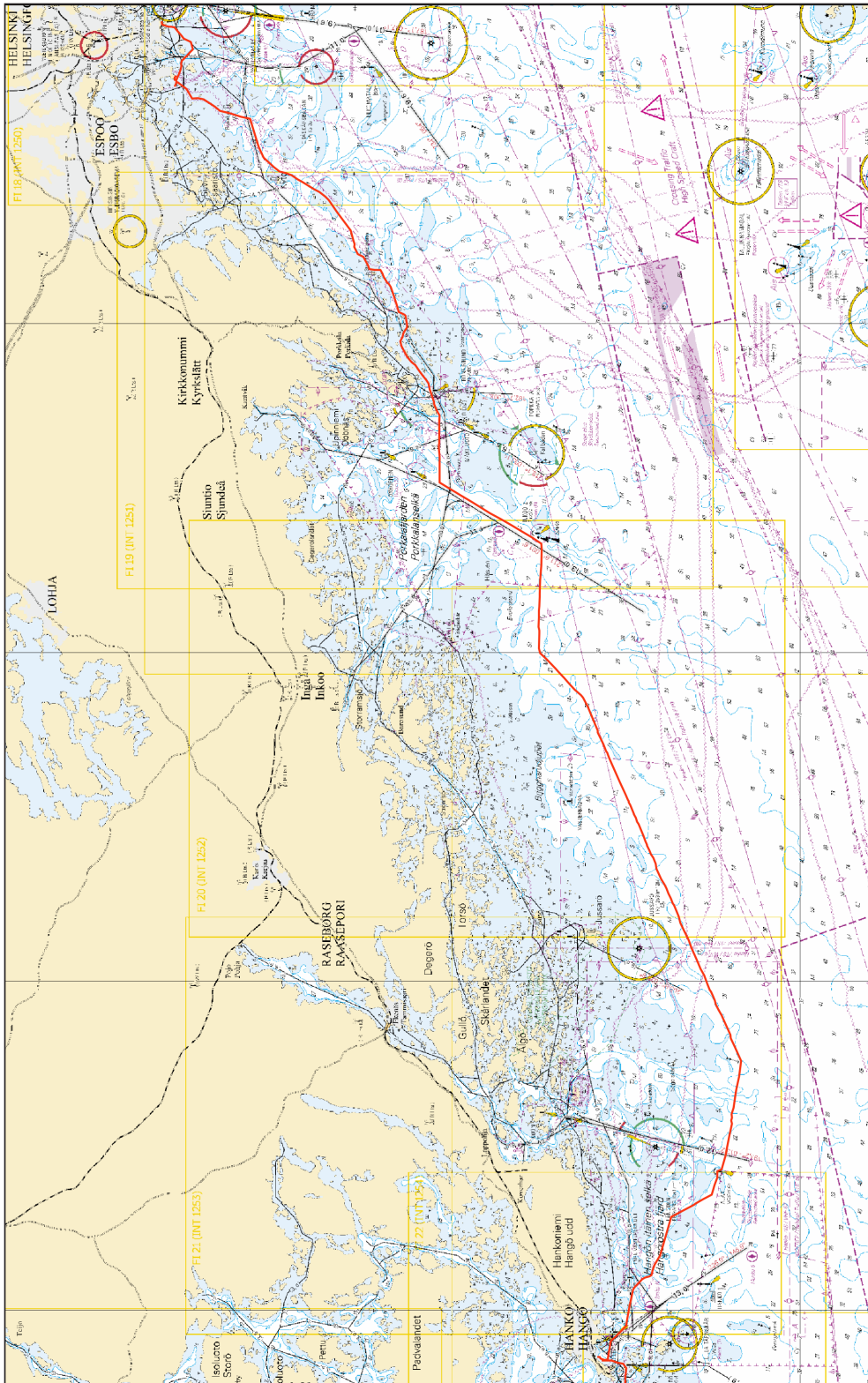
(41) 59°49.20'N 22°55.70'E

(42) 59°49.31'N 22°55.72'E | Hanko

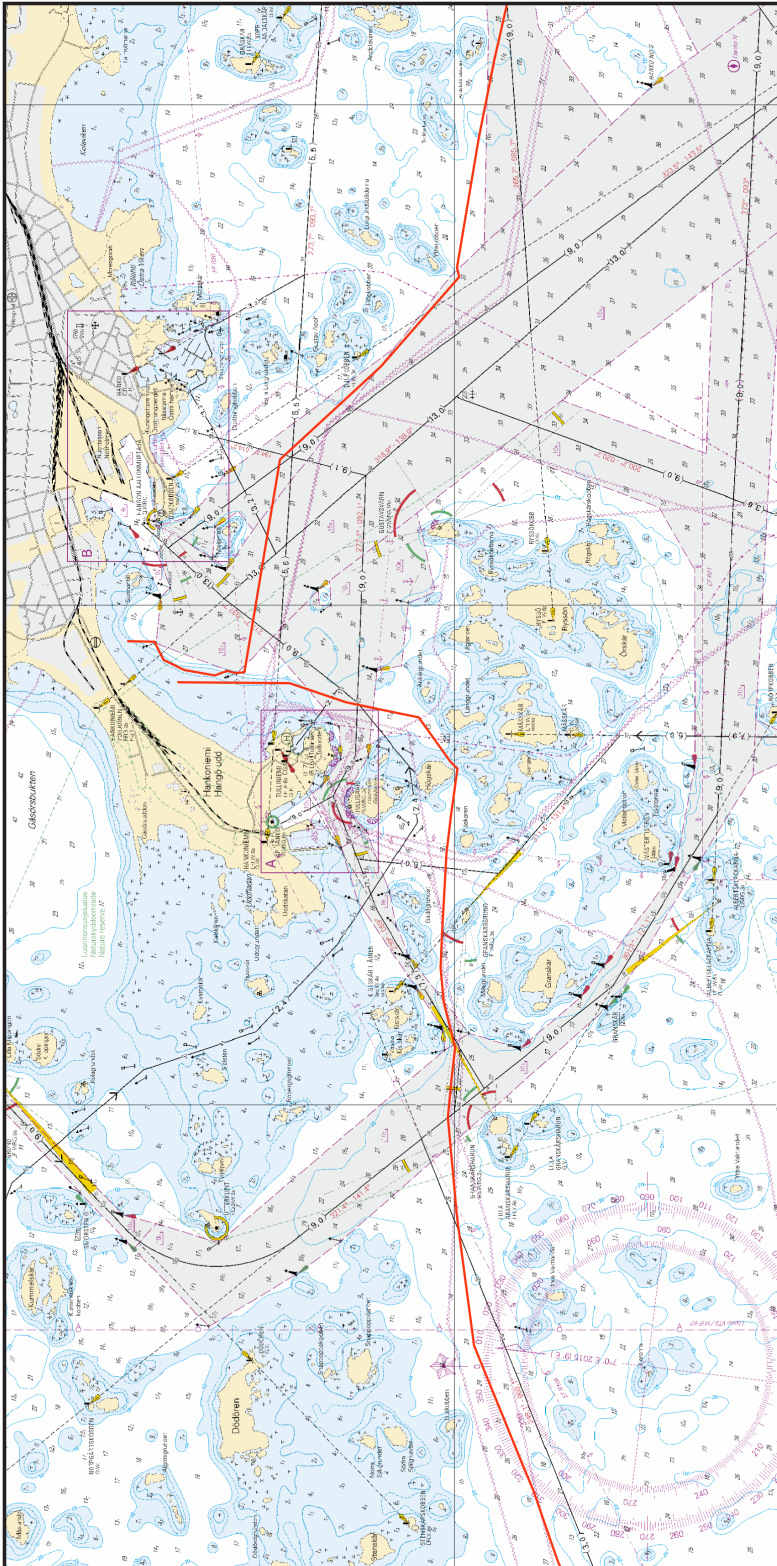
Lisää
Inför
Add



Seuraavien pisteiden välille:
Mellan följande positioner:
Between the following positions:



Kuva viitteeksi, karttaotteet ei merikartan mittakaavassa / Bild för referens, kortutdrag inte i sjökortets skala / Image for reference, chart extracts not to scale of chart



Kuva viitteeksi, karttaotteet ei merikartan mittakaavassa / Bild för referens, kortutdrag inte i sjökortets skala / Image for reference, chart extracts not to scale of chart

(Eastern Light Finland 1 Oy)

Tm/Ufs/NtM 9 31.03.2019

*62 /2019 (2019-03-29)

Suomi. Suomenlahti. Kotka. Ristniemi. Kaapelit ja johdot
Finland. Finska viken. Kotka. Ristniemi. Kablar och rörledningar
Finland. Gulf of Finland. Kotka. Ristniemi. Cables and pipelines

1 14, 138, A610, A610.1

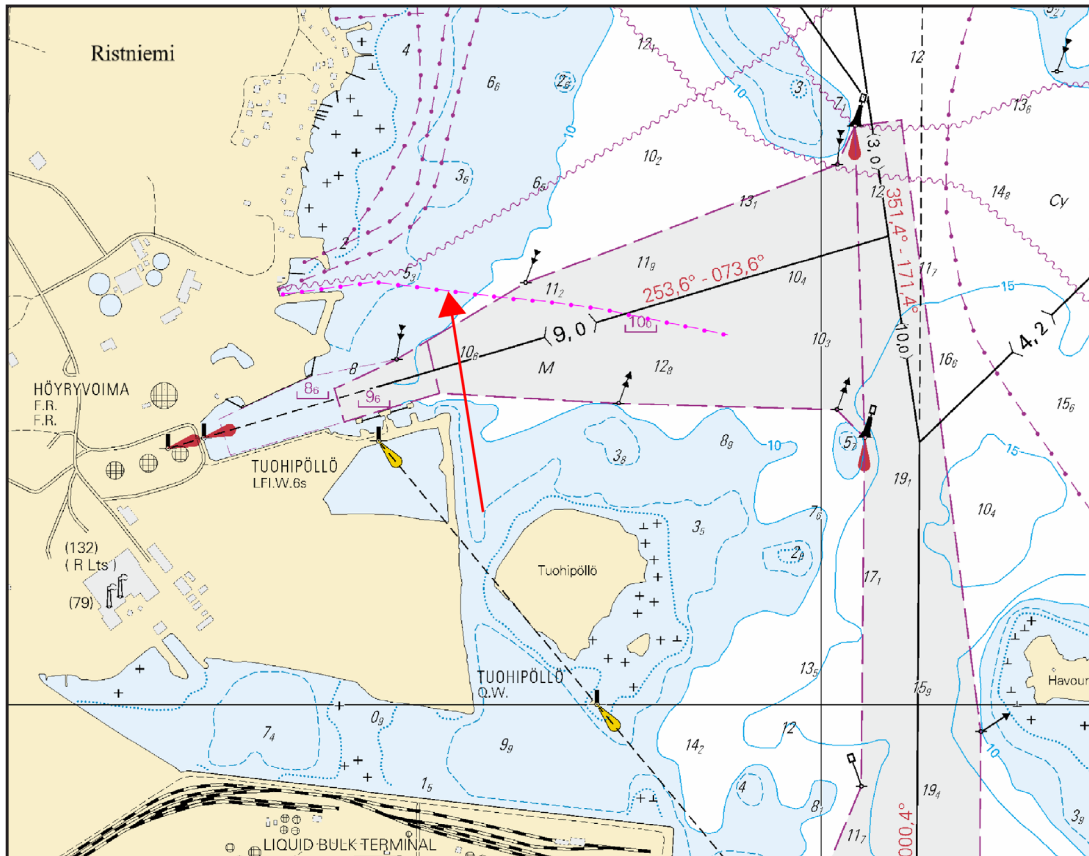
Lisää
Inför
Add



Seuraavien pisteiden välille:
Mellan följande positioner:
Between the following positions:

(1) 60°26.372'N 26°55.007'E
(2) 60°26.383'N 26°55.177'E
(3) 60°26.359'N 26°55.597'E
(4) 60°26.335'N 26°55.829'E

2



Kuva viitteeksi, karttaotteet ei merikartan mittakaavassa / Bild för referens, kortutdrag inte i sjökortets skala / Image for reference, chart extracts not to scale of chart

(Traficom, Helsinki/Helsingfors 2019)

Tm/Ufs/NtM 29 20.10.2018

*296 /2018 (2018-10-19)

Suomi. Suomenlahti. Kotka. Sapokka. Turvalaitteet
Finland. Finska viken. Kotka. Sapokka. Säkerhetsanordningar
Finland. Gulf of Finland. Kotka. Sapokka. Buoyage

Kartat / Kort / Charts
14 (INT 1246)
138 (INT 1155)
A609, A609.1, A610

Edellinen / Föregående / Previous
195 /2018
261 /2017
295 /2018

1 14, 138, A609, A609.1, A610

Lisää
Inför
Add



PERTSA
Fl.R.3s

Apuloisto (5.5m3.1M, 000.0° - 360.0°)
Hjälpfyr (5.5m3.1M, 000.0° - 360.0°)
Minor light (5.5m3.1M, 000.0° - 360.0°)

60°27.427'N 26°57.452'E | 84217

2 14, 138, A609, A609.1, A610

Lisää
Inför
Add

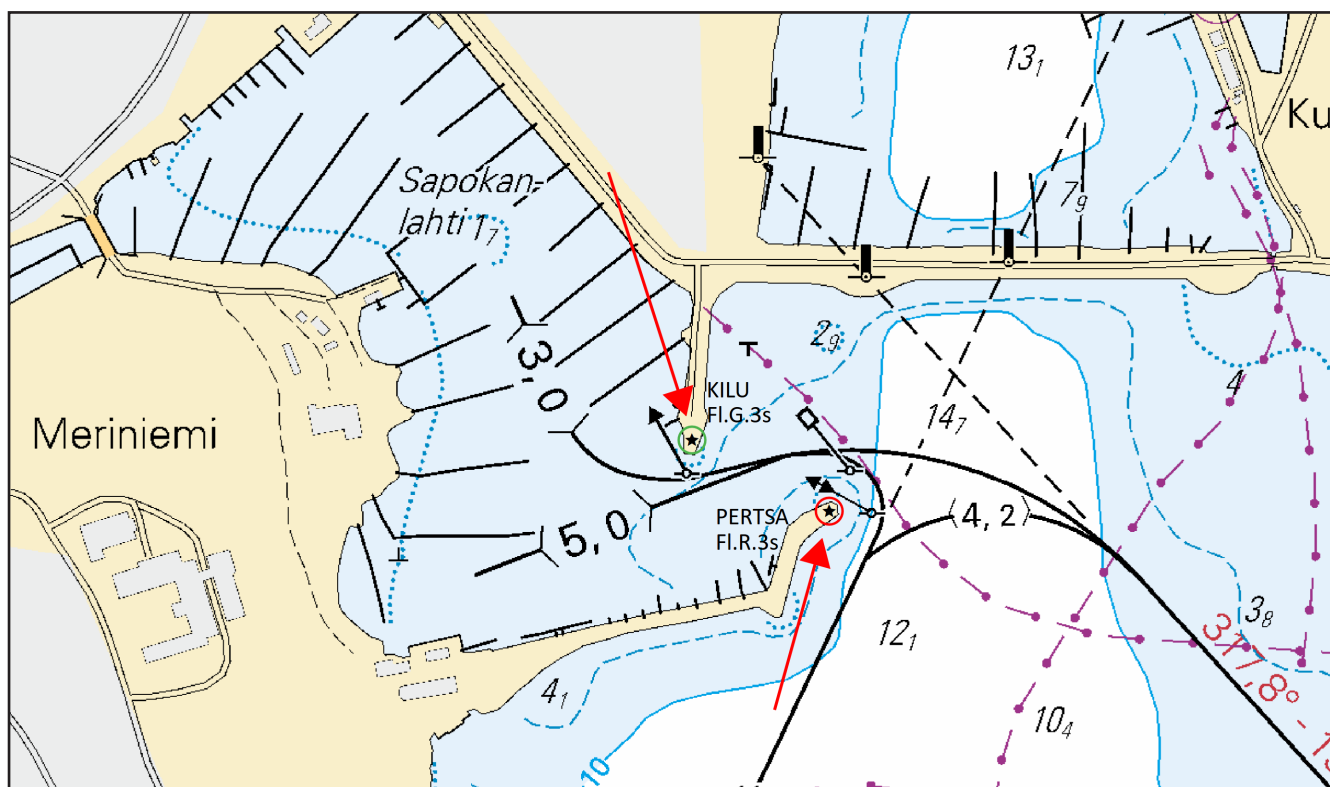


KILU
Fl.G.3s

Apuloisto (4.2m3.1M, 000.0° - 360.0°)
Hjälpfyr (4.2m3.1M, 000.0° - 360.0°)
Minor light (4.2m3.1M, 000.0° - 360.0°)

60°27.454'N 26°57.336'E | 84216

3



Kuva viitteeksi, karttaotteet ei merikartan mittakaavassa / Bild för referens, kortutdrag inte i sjökortets skala / Image for reference, chart extracts not to scale of chart

(FTA, Helsinki/Helsingfors 2018)

Tm/UfS/NtM 25 10.09.2017

*261 /2017 (2017-09-08)

Suomi. Suomenlahti. Kotka. Hietanen. Kaapelit ja johdot

Finland. Finska viken. Kotka. Hietanen. Kablar och rörledningar

Finland. Gulf of Finland. Kotka. Hietanen. Cables and pipelines

Kartat / Kort / Charts

14 (INT 1246)

138 (INT 1155)

A609, A609.1

Edellinen / Föregående / Previous

180 /2017

47 /2017

260 /2017

1 14, 138, A609, A609.1

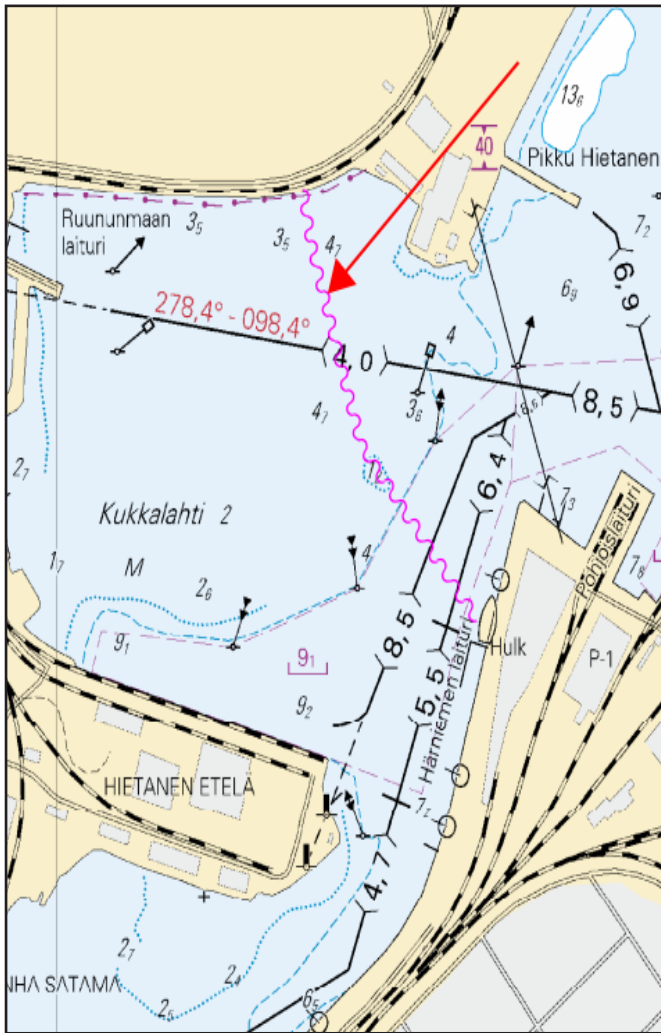
Lisää
Inför
Add



Seuraavien pisteiden välille:
Mellan följande positioner:
Between the following positions:

(1) 60°28.631'N 26°56.374'E
(2) 60°28.487'N 26°56.459'E
(3) 60°28.376'N 26°56.643'E

2



Kuva viitteeksi, karttaotteet ei merikartan mittakaavassa / Bild för referens, kortutdrag inte i sjökortets skala / Image for reference, chart extracts not to scale of chart

(FTA, Helsinki/Helsingfors 2017)

Tm/UfS/NtM 4. 10.2.201

*47 /2017 (2017-02-10)

Suomi. Suomenlahti. Kotka. Kaapelit ja johdot

Finland. Finska viken. Kotka. Kablar och rörledningar

Finland. Gulf of Finland. Kotka. Cables and pipelines

Kartat / Kort / Charts

14 (INT 1246)

138 (INT 1155)

A609, A609.1, A610

Edellinen / Föregående / Previous

45 /2017

45 /2017

45 /2017

1

14, 138, A609, A609.1, A610

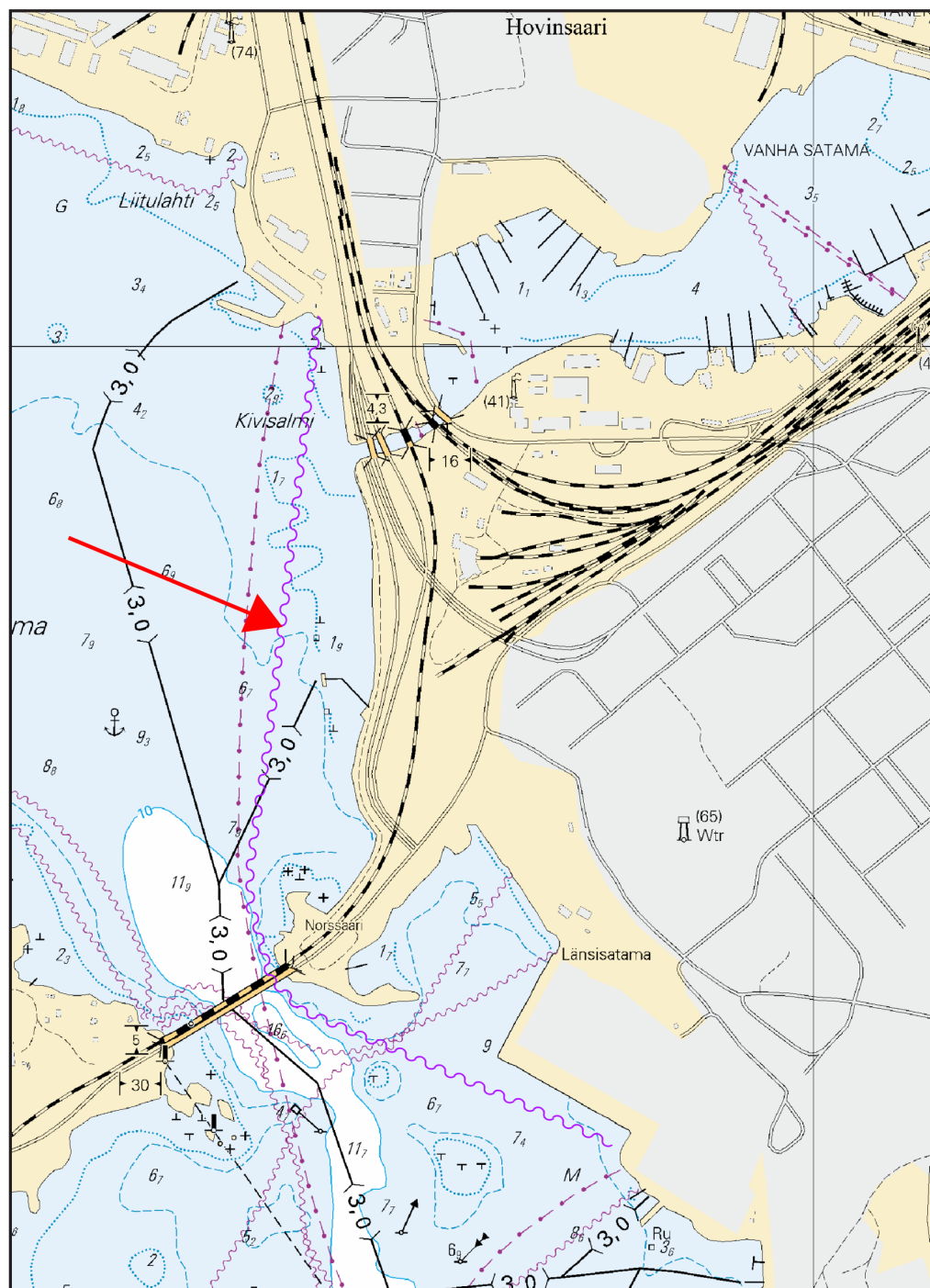
Lisää
Inför
Add



Seuraavien pisteiden
välille:
Mellan följande punkter:
Between the following
positions:

- | | | |
|-----|-------------|-------------|
| (1) | 60°28.015'N | 26°55.146'E |
| (2) | 60°27.526'N | 26°55.032'E |
| (3) | 60°27.463'N | 26°55.066'E |
| (4) | 60°27.435'N | 26°55.122'E |
| (5) | 60°27.319'N | 26°55.664'E |

2



Kuva viitteeksi, karttaotteet ei merikartan mittakaavassa / Bild för referens, kortutdrag inte i sjökortets skala / Image for reference, chart extracts not to scale of chart

(FTA, Helsinki/Helsingfors 2017)

Tm/UfS/NtM 4. 10.2.2017

*45 /2017 (2017-02-10)

Suomi. Suomenlahti. Kotka. Kuutsalon väylä (2.5 m). Turvalaitteet
Finland. Finska viken. Kotka. Kuutsalolen (2.5 m). Säkerhetsanordningar

Finland. Gulf of Finland. Kotka. Kuutsalo channel (2.5 m). Buoyage

Kartat / Kort / Charts

14 (INT 1246)

138 (INT 1155)

A610, A610.1

Edellinen / Föregående / Previous

44 /2017

44 /2017

1 14, 138, A610, A610.1

Lisää
Inför
Add



60°26.597'N 27°00.089'E | 82623

(FTA, Helsinki/Helsingfors 2017)

Tm/UfS/NtM 34. 10.12.2016

*349.

14, 138, 951
A/609/609.1/610/610.1

Suomi. Kotkan satama. Poistettu väylänosa. Väyläalueen muutos. Uudet harausalueet. Harausalueen muutos. Viitat. Kart-tamerkinnän muutos.

Finland. Kotka hamn. Indraget farledsavsnitt. Ändrat farledsområde. Nya ramade områden. Ändrat ramat område. Prickar. Ändrad kartmarkering.

Finland. Port of Kotka. Withdrawn channel section. Amended fairway area. New swept areas. Amended swept area. Spar buoys. Amend chart.

TM/UfS/NtM 30/310(P)/2016 Kumotaan/Utgår/Cancelled

Ref: TM/UfS/NtM [19/189/2016](#), [19/187/2016](#), [15/142/2016](#)

A. Poistettu väylänosa - Indraget farledsavsnitt - Withdrawn channel section

Poista väylälinja seuraavien pisteiden väliltä – Stryk farledslinjen mellan följande punkter – Delete navigation line between the following positions:

	WGS 84	10.0 m	Kartat-Korten-Charts
1)	60°28.90'N	26°57.36'E	14, 138, 951, A/609/609.1
2)	60°28.96'N	26°56.99'E	"

B. Väyläalueen muutos - Ändrat farledsområde - Fairway area amended

1. Vasen reunalinja – Vänstra begränsningslinjen – Left edge line:

Lisää–Inför–Insert:

	WGS 84	112	Kartat/Korten/Charts
1)	60°26.490'N	26°57.718'E	14, 138, A/610/610.1
2)	60 27.123	26 58.152	14, 138, A/609/609.1/610
3)	60 27.407	26 58.215	"
4)	60 27.640	26 58.202	"
5)	60 28.207	26 58.000	14, 138, A/609/609.1
6)	60 28.407	26 57.818	"
7)	60 28.536	26 57.653	"

2. Oikea reunalinja – Högra begränsningslinjen – Right edge line:

Lisää–Inför–Insert:

	WGS 84	112	Kartat/Korten/Charts
1)	60°26.512'N	26°58.079'E	14, 138, A/610/610.1
2)	60 26.915	26 58.288	"

3)	60 27.144	26 58.414	14, 138, A/609/609.1/610
4)	60 27.485	26 58.361	"
5)	60 27.551	26 58.378	"
6)	60 28.322	26 58.224	14, 138, A/609/609.1
7)	60 28.403	26 58.258	"
8)	60 28.440	26 58.107	"
9)	60 28.568	26 57.804	"

Lisää väyläalueen rasterointi - Inför rastreering i farledsområdet – Insert grey tint in fairway area

C. Uudet harausalueet – Nya ramade områden – New swept areas

1. Lisää – Inför – Insert:

	WGS 84	<u>11₂</u>	Kartat/Korten/Charts
1)	60°28.407'N	26°57.818'E	14, 138, A/609/609.1
2)	60 28.428	26 57.661	"
3)	60 28.391	26 57.546	"
4)	60 28.430	26 57.336	"
5)	60 28.472	26 57.365	"
6)	60 28.464	26 57.489	"
7)	60 28.494	26 57.596	"
8)	60 28.536	26 57.653	"

2. Lisää – Inför – Insert:

	WGS 84	<u>10₃</u>	Kartat/Korten/Charts
1)	60°28.385'N	26°57.526'E	14, 138, A/609/609.1
2)	60°28.421'N	26°57.330'E	"
3)	60°28.430'N	26°57.336'E	"
4)	60°28.391'N	26°57.546'E	"

3. Lisää – Inför – Insert:

	WGS 84	<u>9₆</u>	Kartat/Korten/Charts
1)	60°28.355'N	26°57.105'E	14, 138, A/609/609.1
2)	60 28.391	26 57.035	"
3)	60 28.459	26 57.158	"
4)	60 28.487	26 57.169	"
5)	60 28.506	26 57.410	"
6)	60 28.494	26 57.596	"
7)	60 28.463	26 57.485	"
8)	60 28.472	26 57.365	"
9)	60 28.430	26 57.336	"
10)	60 28.435	26 57.308	"

4. Lisää – Inför – Insert:

	WGS 84	<u>8₉</u>	Kartat/Korten/Charts
1)	60°28.339'N	26°57.068'E	14, 138, A/609/609.1
2)	60°28.350'N	26°57.050'E	"
3)	60°28.374'N	26°57.072'E	"
4)	60°28.355'N	26°57.105'E	"

5. Lisää – Inför – Insert:

	WGS 84	<u>8₃</u>	Kartat/Korten/Charts
1)	60°28.363'N	26°57.019'E	14, 138, A/609/609.1

2)	60°28.372'N	26°57.000'E	"
3)	60°28.391'N	26°57.035'E	"
4)	60°28.374'N	26°57.072'E	"

6. Lisää – Inför – Insert:

	WGS 84	<u>83</u>	Kartat/Korten/Charts
1)	60°28.394'N	26°56.903'E	14, 138, A/609/609.1
2)	60°28.405'N	26°56.877'E	"
3)	60°28.455'N	26°56.937'E	"
4)	60°28.436'N	26°56.980'E	"

7. Lisää – Inför – Insert:

	WGS 84	<u>11</u>	Kartat/Korten/Charts
1)	60°28.536'N	26°57.653'E	14, 138, A/609/609.1
2)	60°28.851'N	26°57.318'E	"
3)	60°28.888'N	26°57.462'E	"
4)	60°28.568'N	26°57.804'E	"

8. Lisää – Inför – Insert:

	WGS 84	<u>11</u>	Kartat/Korten/Charts
1)	60°28.851'N	26°57.318'E	14, 138, A/609/609.1
2)	60 29.021	26 57.126	"
3)	60 29.100	26 56.966	"
4)	60 29.168	26 57.127	"
5)	60 29.073	26 57.265	"
6)	60 28.888	26 57.462	"

9. Lisää – Inför – Insert:

	WGS 84	<u>85</u>	Kartat/Korten/Charts
1)	60°29.168'N	26°57.127'E	14, 138, A/609/609.1
2)	60°29.329'N	26°56.944'E	"
3)	60°29.330'N	26°56.992'E	"
4)	60°29.231'N	26°57.125'E	"

10. Lisää – Inför – Insert:

	WGS 84	<u>83</u>	Kartat/Korten/Charts
1)	60°29.231'N	26°57.125'E	14, 138, A/609/609.1
2)	60°29.261'N	26°57.084'E	"
3)	60°29.264'N	26°57.092'E	"
4)	60°29.240'N	26°57.125'E	"

11. Lisää – Inför – Insert:

	WGS 84	<u>80</u>	Kartat/Korten/Charts
1)	60°29.261'N	26°57.084'E	14, 138, A/609/609.1
2)	60°29.330'N	26°56.992'E	"
3)	60°29.330'N	26°57.002'E	"
4)	60°29.264'N	26°57.092'E	"

D. Harausalueen muutos – Ändrat ramat område – Amended swept area:

1.

	WGS 84	91	Kartat/Korten/Charts
1)	60°28.462'N	26°57.156'E	14, 138, A/609/609.1
2)	60 28.476	26 57.054	"
3)	60 28.436	26 56.980	"
4)	60 28.455	26 56.937	"
5)	60 28.487	26 56.847	"
6)	60 28.464	26 56.683	"
7)	60 28.534	26 56.693	"
8)	60 28.540	26 56.958	"
9)	60 28.506	26 57.410	"
10)	60 28.487	26 57.169	"

Poista vanha reunalinja – Stryk den befintliga begränsningslinjen – Delete former edge line

2.

	WGS 84	91	Kartat/Korten/Charts
1)	60°28.280'N	26°56.550'E	14, 138, A/609/609.1
2)	60 28.352	26 56.053	"
3)	60 28.376	26 56.068	"
4)	60 28.366	26 56.265	"
5)	60 28.401	26 56.452	"
6)	60 28.489	26 56.569	"
7)	60 28.534	26 56.693	"
8)	60 28.464	26 56.683	"
9)	60 28.38	26 56.607	"

Poista vanha reunalinja – Stryk den befintliga begränsningslinjen – Delete former edge line

3.



	WGS 84	106	Kartat/Korten/Charts
1)	60°28.851'N	26°57.033'E	14, 138, A/609/609.1
2)	60 28.972	26 56.926	"
3)	60 28.980	26 56.961	"
4)	60 28.990	26 56.963	"
5)	60 29.010	26 56.944	"
6)	60 29.003	26 56.910	"
7)	60 29.287	26 56.648	"
8)	60 29.293	26 56.673	"
9)	60 29.375	26 56.582	"
10)	60 29.388	26 56.635	"
11)	60 29.329	26 56.944	"
12)	60 29.168	26 57.127	"
13)	60 29.100	26 56.966	"
14)	60 29.021	26 57.126	"
15)	60 28.851	26 57.318	"

Poista vanha reunalinja – Stryk den befintliga begränsningslinjen – Delete former edge line

E. Turvalaitemuutokset - Ändrad utprickning - Amended buoyage




1. Poistettu viitta – Indragen prick – Withdrawn spar buoy

Poista – Stryk – Delete:

No			WGS 84		Kartat-Korten-Charts
31539		Vasen-BB-Port	60°28.391'N	26°57.559'E	14, 138, A/609/609.1


2. Uudet viitat – Nya prickar – New spar buoys

Lisää – Inför – Insert:




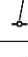
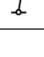
	No			WGS 84		Kartat-Korten-Charts
1)	81721		Oikea-SB-Starboard	60°27.485'N	26°58.361'E	14, 138, A/609/609.1/610
2)	81716		Oikea-SB-Starboard	60°28.403'N	26°58.258'E	14, 138, A/609/609.1
3)	81717		Oikea-SB-Starboard	60°28.440'N	26°58.107'E	"

3. Siirretyt viitat ja poijut – Flyttade prickar och bojar – Spar buoys and buoys moved

Siirrä – Flytta – Move:


	No			WGS 84		Kartat-Korten-Charts
1)	2273		Vasen-BB-Port	60°28.159'N 26°57.957'E	60°28.207'N 26°58.001'E	14, 138, A/609/609.1
2)	2274		Oikea-SB-Starboard	60°28.299'N 26°58.200'E	60°28.322'N 26°58.224'E	"
3)	2856		Vasen-BB-Port	60°28.391'N 26°57.811'E	60°28.407'N 26°57.818'E	"
4)	2857		Oikea-SB-Starboard	60°28.512'N 26°57.578'E	60°28.495'N 26°57.596'E	"
5)	2851		Vasen-BB-Port	60°28.554'N 26°57.634'E	60°28.536'N 26°57.653'E	"
6)	2278		Etelä-Syd-South	60°29.500'N 26°56.597'E	60°29.470'N 26°56.610'E	"

4. Viittojen ja poijujen tarkistettu sijainti – Prickarnas och bojarnas positioner kontrollmätta – Adjusted spar buoy and buoy positions:

	No			WGS 84		Kartat-Korten-Charts
1)	3040		Vasen-BB-Port	60°27.123'N	26°58.152'E	14, 138, A/609/609.1/610
2)	2989		Vasen-BB-Port	60 28.428	26 57.661	14, 138, A/609/609.1
3)	74139		Etelä-Syd-South	60 28.366	26 56.265	"
4)	2282		Etelä-Syd-South	60 28.402	26 56.452	"
5)	2279		Oikea-SB-Starboard	60 28.506	26 57.410	"


F. Poistettu ankkuripaikka - Indragen ankringsplats - Withdrawn reported anchorage

Poista – Stryk – Delete:

	WGS 84		Kartat-Korten-Charts
	60°28.35'N	26°58.11'E	138, A/609.1

G. Siirretty ankkuripaikka - Flyttad ankringsplats - Reported anchorage moved

Siirrä – Flytta – Move:

	WGS 84		Kartat-Korten-Charts
	Paikasta/Från/From	Paikkaan/Till/To	
	60°27.84'N	60°27.86'N	14, 138, A/609/609.1
	26°58.12'E	26°58.02'E	

Kotkanlahden väyläalueisiin ja syvyystietoihin kohdistuu muutoksia, jotka huomioidaan seuraavissa, joulukuussa 2016 ilmestyvissä alueen merikartoissa 14 ja 134.

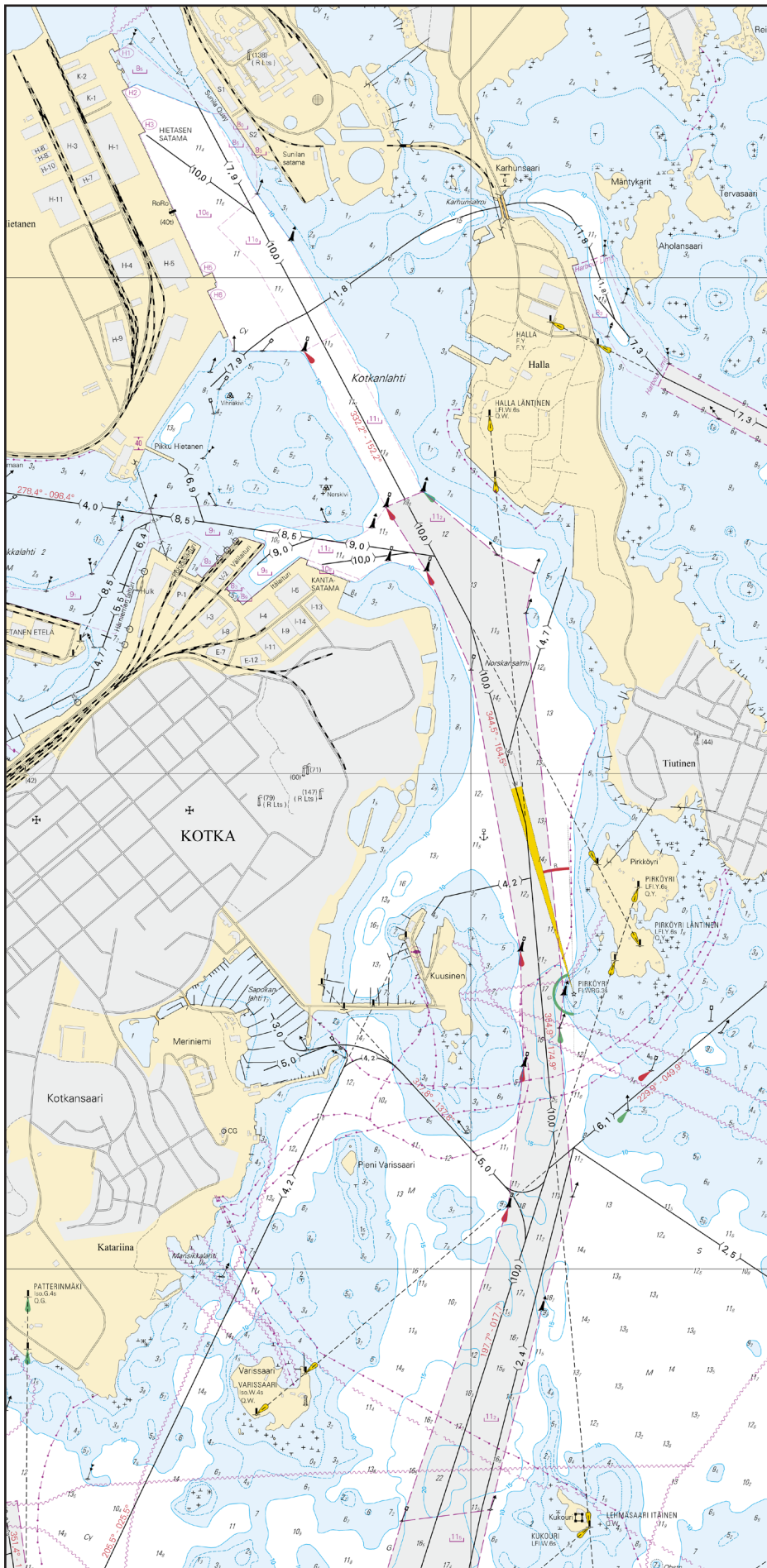
Ändringar i farledsområdena och djupinformationen i Kotkaviken. Ändringarna beaktas i sjökorten 14 och 134 som ges ut i december 2016 över området.

Amended fairway areas and depth information in Kotkanlahti. The amendments will be included in charts 14 and 134, to be published in December 2016 of the area.

Kotkan sataman alueelta on poistettu haraustason rikkovia matalia.

Uppgrundningar, som reducerat det ramade djupet, har avlägsnats i Kotka hamnområde.

The shallows, which have reduced the safe clearance depth, have been removed in the Port of Kotka area.



Ei merikartan mittakaavassa - Inte i sjökortets skala - Not to scale of chart

(FTA, Helsinki/Helsingfors 2016)