

**SISÄLTÖ - INNEHÅLL – CONTENTS****Koskee seuraavia merikarttoja - Berörda sjökort – Affected charts**

<b>Kartta</b>	<b>Tiedonanto</b>	<b>Sivu</b>	<b>Edeltävä tiedonanto</b>
<b>Kort</b>	<b>Notis</b>	<b>Sida</b>	<b>Föregående notis</b>
<b>Chart</b>	<b>Notice</b>	<b>Page</b>	<b>Previous update</b>
16	49	3	33/357/2012
16	50	5	4/49/2013
17	48	3	3/32(T)/2013
22	51	6	3/35(T)/2013
24	51	6	1/10(T)/2013
28	52	7	3/34(T)/2013
28	53	7	4/52/2013
52	55	9	2/23(T)/2013
103_B	49	3	33/357/2012
481	62	16	25/269/2012
A/619	49	3	21/222/2012
A/619	50	5	4/49/2013
A/620	49	3	33/357/2012
A/620	50	5	4/49/2013
A/622	48	3	31/333(P)/2012
B/645	51	6	3/35(T)/2013
B/647	51	6	3/35(T)/2013
C/731	52	7	3/34(T)/2013
C/739	53	7	26/532/2011
C/746	53	7	26/532/2011
C/747	53	7	30/320/2012
D/701	51	6	3/35(T)/2013
D/711	51	6	1/10(T)/2013
D/731	52	7	3/34(T)/2013
F/833	54	8	2/23(T)/2013
L/218	58	12	32/353/2012

L/221	56	9	16/164/2012
L/221	57	11	4/56/2013
L/222	56	9	16/164/2012
K/334	61	15	12/234/2011
M/225	58	12	32/353/2012
M/226_A	60	14	30/566(T)/2009
M/227	60	14	22-23/240(T)/2012
M/228	59(T)	14	17/180/2012
V/225	58	12	32/353/2012

## *I Suomenlahti – Finska viken – Gulf of Finland*

\*48.



17  
A/622

Suomi. Porvoo. Tolkkinen–Porvoo väylä (3.5 m). Poistetut ankkuripaikat. Karttamerkinnän muutos.

Finland. Borgå. Farleden Tolkis–Borgå (3.5 m). Indragna ankringplatser. Ändrad kartmarkering.

Finland. Porvoo. Tolkkinen–Porvoo channel (3.5 m). Withdrawn reported anchorages. Amend chart.

Poista ankkuripaikat – Stryk ankringplatser – Delete reported anchorages (INT N10)

		WGS 84	
1)		60°20.240'N	25°38.071'E
2)		60°19.979'N	25° 37.930'E

(FTA, Helsinki/Helsingfors 2013)

-----

\*49.

16, 103\_B  
A/619/620/620\_1

Suomi. Porvoo. Rabbas. Poistettu ilmajohto. Kaapeli. Karttamerkinnän muutos.

Finland. Borgå. Rabbas. Indragen luftledning. Kabel. Ändrad kartmarkering.


Finland. Porvoo. Rabbas. Withdrawn overhead cable. Submarine cable. Amend chart.

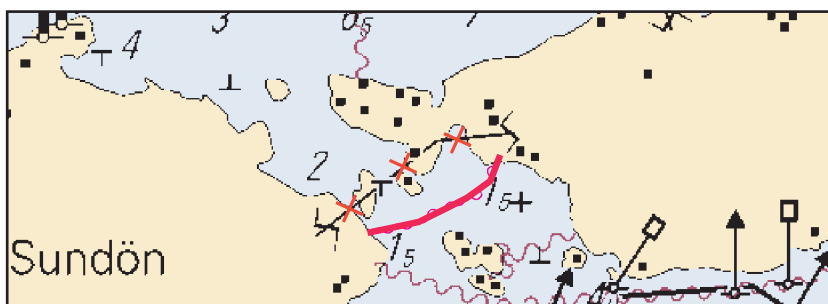
## I. Poista ilmajohto – Stryk luftledning – Delete overhead cable

### Paikka – Position – Position

WGS 84	
60°14.671'N	25°55.810'E

## II. Lisää kaapeli – Inför kabel – Insert submarine cable:

	WGS 84		
1)	60°14.5423'N	25°55.6455'E	Sundön
2)	60 14.5539	25 55.7466	
3)	60 14.5966	25 55.9329	
4)	60 14.6350	25 55.9642	Rabbas



Ei merikartan mittakaavassa - Inte i sjökortets skala - Not to scale of chart

(FTA, Helsinki/Helsingfors 2013)

---

\*50.

16


A/619/619\_1/620

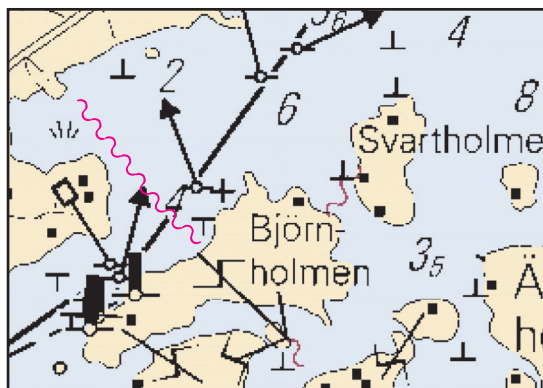
Suomi. Porvoo. Kaapeli. Kaapeli alittaa Suur Pellinki–Kejvsalö –väylän (3.0 m). Karttamerkintä.

Finland. Borgå. Kabel. Kabeln går under farleden Storpellinge–Kejvsalö (3.0 m). Kartmarkering.

Finland. Porvoo. Submarine cable laid. The cable passes under the Suur Pellinki–Kejvsalö channel (3.0 m). Insert in chart.

Lisää kaapeli – Inför kabel – Insert submarine cable:

	WGS 84		
1)	60°15.3724'N	25°55.6341'E	Tirmo
2)	60 15.2160	25 55.9071	Björnholmen



Ei merikartan mittakaavassa - Inte i sjökortets skala - Not to scale of chart

(FTA, Helsinki/Helsingfors 2013)

---

**II Saaristomeri ja Ahvenanmeri**

**Skärgårdshavet och Ålands hav**

**Archipelago Sea and Sea of Åland**

\*51.

22, 24  
B/645/647  
D/701/711

Suomi. Saaristomeri. Utö–Hanko -väylä, läntinen osa (9.0 m). Linjamerkit toiminnassa.

Finland. Skärgårdshavet. Farleden Utö–Hangö, västra delen (9.0 m). Ensmärken i funktion.

Finland. Archipelago Sea. Utö–Hanko channel, western part (9.0 m). Beacons operational.

TM/UfS/NtM 1/10(T)/2013 Kumotaan/Utgår/Cancelled

	Nr	Nimi/Namn/Name	WGS 84	
1)	3491	Västerlandet al, nedre, front	59°52.6724'N	22°01.3075'E
	(C4745.2)			
2)	3442	Västerlandet yl, övre, rear	59 52.7391	22 02.2712
	(C4745.21)			
3)	3447	Ängskär al, nedre, front	59 53.3691	22 22.5125
	(C4746)			
4)	3541	Ängskär yl, övre, rear	59 53.3890	22 24.0791
	(C4746.1)			

(FTA, Turku/Åbo 2013)

---

\*52.

28

C,D/731

Suomi. Saaristomeri. Jungfruskär. Husö–Berghamn väylä (3.0 m). Syvyystietojen muutokset. Karttamerkinnän muutos.

Finland. Skärgårdshavet. Jungfruskär. Farleden Husö–Berghamn (3.0 m). Ändrad djupinformation. Ändrad kartmarkering.

Finland. Archipelago Sea. Jungfruskär. Husö–Berghamn channel (3.0 m). Amended depth information. Amend chart.

Ref: TM/UfS/NtM 33/361/2012

#### Syvyystietojen muutokset–Ändrad djupinformation–Amended depth information

			WGS 84	
1)	Poista – Stryk - Delete	<del>27</del>	60°09.0968'N	21°05.4459'E
2)	Lisää – Inför – Insert	25	60 09.1033	21 05.4083

(FTA, Helsinki/Helsingfors 2013)

\*53.

28

C/739/746/747


Suomi. Saaristomeri. Ahvenanmaa. Seglinge. Sottunga–Kumlinge väylä (4.8 m). Tarkistettu viitan sijainti. Karttamerkinnän muutos.

Finland. Skärgårdshavet. Åland. Seglinge. Farleden Sottunga–Kumlinge (4.8 m). Prickens position kontrollerad. Ändrad kartmarkering.

Finland. Archipelago Sea. Åland. Seglinge. Sottunga–Kumlinge channel (4.8 m). Adjusted spar buoy position. Amend chart.

Ref: TM/UfS/NtM 20-21/313/2010

**Tarkistettu viitan sijainti – Prickens position kontrollerad –  
Adjusted spar buoy position.**

Nr		WGS 84	
75269		60°11.1182'N	20°41.5708'E

(FTA, Turku/Åbo 2013)

---

### ***III Pohjanlahti – Bottniska viken – Gulf of Bothnia***

\*54.

F/833/833\_1


**Suomi. Perämeri. Tankar. Tankar–Repskär venereitti. Siirretty viitta. Karttamerkinnän muutos.**

**Finland. Bottenviken. Tankar. Båtrutten Tankar–Repskär. Flyttad prick. Ändrad kartmarkering.**

**Finland. Bay of Bothnia. Tankar. Tankar–Repskär small craft route. Spar buoy moved. Amend chart.**

**Siirretty valaisematon viitta – Flyttad obelyst prick – Unlighted spar buoy moved**

**Siirrä – Flytta – Move:**

Nr		WGS 84	
54489		Paikasta/Från/From	Paikkaan/Till/To
		63°56.8734'N	63°56.8321'N
		22°51.9564'E	22°51.9621'E

(FTA, Vaasa/Vasa 2013)

---

\*55.

52


Suomi. Perämeri. Tankar. Tankar–Repskär venereitti. Uusi viitta. Karttamerkintä.

Finland. Bottenviken. Tankar. Båtrutten Tankar–Repskär. Ny prick. Kartmarkering.

Finland. Bay of Bothnia. Tankar. Tankar–Repskär small craft route. New spar buoy. Insert in chart.

Uusi valaisematon viitta – Ny obelyst prick - New unlighted spar buoy

Lisää – Inför – Insert:

Nr		WGS 84	
54489		63°56.8321'N	22°51.9621'E

(FTA, Vaasa/Vasa 2013)

## *VI Sisävesistöt – Inlandsfarvattnen – Inland Waterways*

\*56.


L/221/222/222\_1

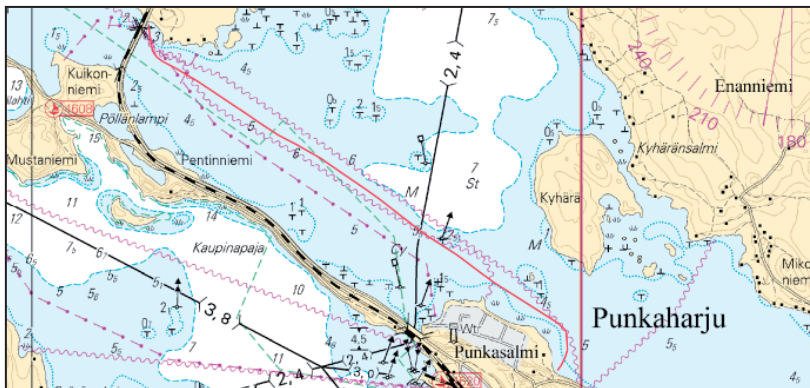
Suomi. Vuoksen vesistö. Punkaharju. Kaapeli. Kaapeli alittaa Akonniemi–Savilahti väylän (2.4 m). Karttamerkintä.

Finland. Vuoksens vattendrag. Punkaharju. Kabel. Kabeln går under farleden Akonniemi–Savilahti (2.4 m). Kartmarkering.

Finland. Vuoksi watercourse. Punkaharju. Submarine cable. The cable passes under the Akonniemi–Savilahti channel (2.4 m). Insert in chart.

## Lisää kaapeli – Inför kabel – Insert submarine cable:

	WGS 84		
1)	61°46.8280'N	29°20.8202'E	Laukansaari
2)	61 46.7348	29 20.8544	
3)	61 46.7074	29 20.9146	
4)	61 46.6398	29 21.1642	
5)	61 46.4616	29 21.7320	
6)	61 46.3837	29 22.0335	
7)	61 45.9716	29 23.2479	
8)	61 45.8388	29 23.6908	
9)	61 45.8099	29 23.7475	
10)	61 45.7480	29 23.7568	
11)	61 45.6833	29 23.6896	Punkasalmi



Ei merikartan mittakaavassa - Inte i sjökortets skala - Not to scale of chart

(FTA, Lappeenranta/Villmanstrand 2013)

\*57.


L/221/222\_1

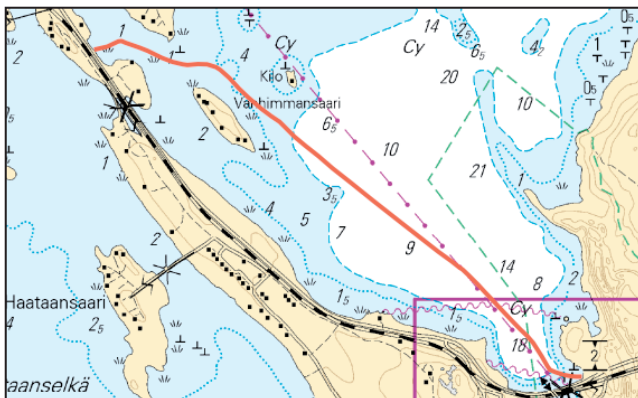
Suomi. Vuoksen vesistö. Punkaharju. Kaapeli. Karttamerkintä.

Finland. Vuoksens vattendrag. Punkaharju. Kabel. Kartmarkering.

Finland. Vuoksi watercourse. Punkaharju. Submarine cable. Insert in chart.

Lisää kaapeli – Inför kabel – Insert submarine cable:

	WGS 84		
1)	61°49.0398'N	29°15.5347'E	
2)	61 49.0567	29 15.7006	
3)	61 49.0030	29 15.9998	
4)	61 49.0034	29 16.1273	
5)	61 48.9894	29 16.1961	
6)	61 48.7085	29 16.8830	
7)	61 48.4794	29 17.5001	
8)	61 48.3125	29 17.8360	
9)	61 48.2456	29 17.9254	
10)	61 48.2329	29 18.0040	
11)	61 48.2289	29 18.0903	Laukansaari



Ei merikartan mittakaavassa - Inte i sjökortets skala - Not to scale of chart

(FTA, Lappeenranta/Villmanstrand 2013)

\*58.


L/218/218\_1  
M,V/225/225\_1

**Suomi. Vuoksen vesistö. Savonlinna. Kaapeli.** Kaapeli alittaa Savonlinnan matkustajasataman väylän (2.9 m), Savonlinna - Varkaus väylän (4.2 m), Uuraansaari - Inkilänniemi väylän (4.2 m) ja Inkilänniemi – Punkaharju väylän (2.4 m). Karttamerkintä.

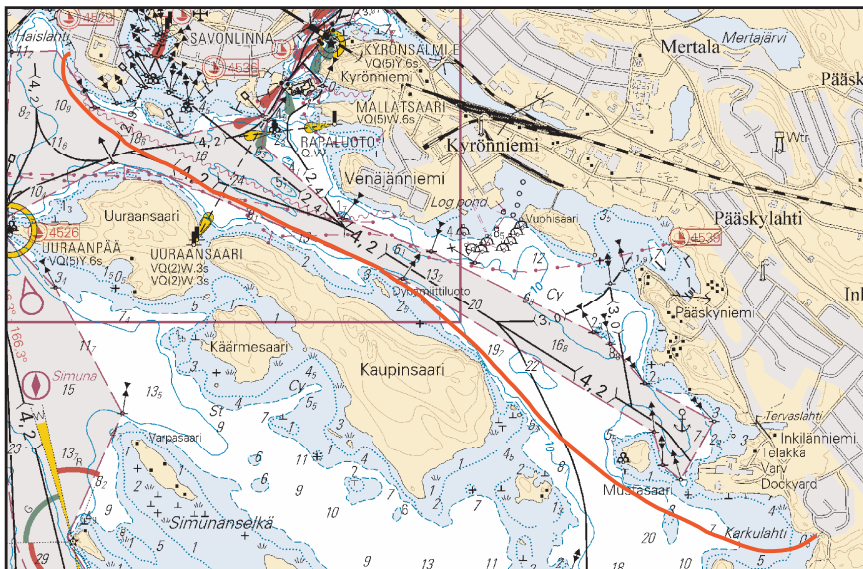
**Finland. Vuoksens vattendrag. Nyslott. Kabel.** Kabeln går under farleden till Nyslotts passagerarhamn (2.9 m), farleden Nyslott-Varkaus (4.2 m), farleden Uuraansaari-Inkilänniemi (4.2 m) och farleden Inkilänniemi-Punkaharju (2.4 m). Kartmarkering.

**Finland. Vuoksi watercourse. Savonlinna. Submarine cable.** The cable passes under the channel to Savonlinna passenger harbour (2.9 m), Savonlinna–Varkaus channel (4.2 m), Uuraansaari–Inkilänniemi channel (4.2 m) and the Inkilänniemi–Punkaharju channel (2.4 m). Insert in chart.

**Lisää kaapeli – Inför kabel – Insert submarine cable:**

	WGS 84		
1)	61°51.9408'N	28°52.5283'E	Savonniemi
2)	61 51.9246	28 52.4873	
3)	61 51.8814	28 52.4799	
4)	61 51.8479	28 52.4953	
5)	61 51.7894	28 52.5791	
6)	61 51.7229	28 52.7233	
7)	61 51.6493	28 52.9266	
8)	61 51.5734	28 53.2571	
9)	61 51.5120	28 53.4589	
10)	61 51.4817	28 53.6222	
11)	61 51.2691	28 54.5687	
12)	61 51.1816	28 54.8425	
13)	61 51.0057	28 55.2535	
14)	61 50.7404	28 55.7629	
15)	61 50.5989	28 56.1358	

16)	61 50.5215	28 56.4062	
17)	61 50.4273	28 56.8355	
18)	61 50.3900	28 57.0706	
19)	61 50.3878	28 57.2208	
20)	61 50.4040	28 57.3512	
21)	61 50.4236	28 57.4191	Karkulahti



Ei merikartan mittakaavassa - Inte i sjökortets skala - Not to scale of chart

(FTA, Lappeenranta/Villmanstrand 2013)

---

\*59.(T)

M/228/228\_1

**Suomi. Vuoksen vesistö. Haukivesi. Tappuvirran väylä (4.2 m). Matalikko. Tiedonanto uusitaan.**

**Finland. Vuoksens vattendrag. Haukivesi. Tappuvirtaleden (4.2 m). Grund. Underrättelsen upprepas.**

**Finland. Vuoksi watercourse. Haukivesi. Tappuvirta channel (4.2 m). Shoal. Notice repeated.**

Ajankohta: Toistaiseksi  
Tidpunkt: Tills vidare  
Time: Until further notice

TM/UfS/NtM 31/610(T)/2011 Kumotaan/Utgår/Cancelled

**Lisää syvyysluku - Inför djupangivelse – Insert depth information**

46	WGS 84	
	62°11.7534'N	28°30.0623'E

(FTA, Helsinki/Helsingfors 2013)

---

\*60.

M/227/226\_A

**Vuoksen vesistö. Matarinsalmi–Peonsalmi -väylä (2.4 m). Matalikko. Syvyyshavainto.**

**Vuoksens vattendrag. Farleden Matarinsalmi–Peonsalmi (2.4 m). Grund. Djupobservation.**

**Vuoksi watercourse. Matarinsalmi–Peonsalmi channel (2.4 m). Shoal. Depth information.**

TM/UfS/NtM 30/566(T)/2009 Kumotaan/Utgår/Cancelled

Tiedonanto kumotaan aiheettomana.  
Den obefogade notisen utgår.  
The unnecessary notice is cancelled.

(FTA, Helsinki/Helsingfors 2013)

---

\*61.

K/334/334\_1

**Kymijoen vesistö. Keitele. Suolahti–Listonsalmi väylä (2.4 m). Syvyystietojen muutokset. Karttamerkinnän muutos.**

**Kymmene älvs vattendrag. Keitele. Farleden Suolahti– Listonsalmi (2.4 m). Ändrad djupinformation. Ändrad kartmarkering.**

**Kymijoki watercourse. Keitele. Suolahti–Listonsalmi channel (2.4 m). Amended depth information. Amend chart.**

TM/UfS/NtM 20-21/319 (T)/2010 kumotaan/utgår/cancelled

**Syvyystietojen muutokset – Ändrad djupinformation – Amended depth information.**

			WGS 84	
1)	Poista	<del>27</del>	62°52.3421'N	26°04.3746'E
	Stryk			
	Delete			
2)	Lisää	18	62 52.3085	26 04.3299
	Inför			
	Insert			

(FTA, Lappeenranta/Villmanstrand 2013)


---

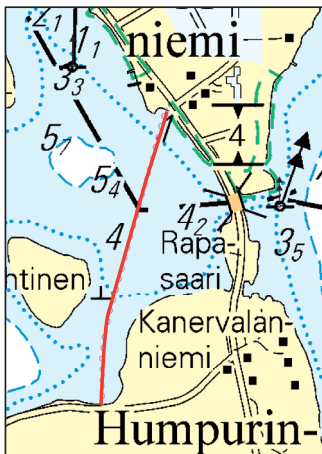
Suomi. Kymijoen vesistö. Puula. Hirvensalmi. Kaapeli. Kaapeli alittaa Ryökäsvesi-Hirvensalmi-Suonsalmi -venereitin (1.5 m). Karttamerkintä.

Finland. Kymmene älvs vattendrag. Puula. Hirvensalmi. Kabel. Kabeln går under båtrutten Ryökäsvesi-Hirvensalmi-Suonsalmi (1.5 m). Kartmarkering.

Finland. Kymijoki watercourse. Puula. Hirvensalmi. Submarine cable. The cable passes under the small craft route Ryökäsvesi-Hirvensalmi-Suonsalmi (1.5 m). Insert in chart.

Lisää kaapeli – Inför kabel – Insert submarine cable:

	WGS 84	
1)	61°38.2086'N	26°46.8465'E
2)	61 37.9092	26 46.6740
3)	61 37.8389	26 46.6465
4)	61 37.7741	26 46.6480



Ei merikartan mittakaavassa - Inte i sjökortets skala - Not to scale of chart

(FTA, Lappeenranta/Villmanstrand 2013)

## ***VII Saimaan kanava – Saima kanal – Saimaa Canal***

**\*63.(T)**

**Suomi. Saimaan kanava suljettu talvikaudeksi.**

**Finland. Saima kanal är stängd under vintersäsongen.**

**Finland. Saimaa Canal closed for the winter season.**

Ajankohta: kevääseen 2013 asti

Tidpunkt: till våren 2013

Time: until spring 2013

Saimaan kanava suljettiin liikenteeltä 20.1.2013 klo 22.00.

Saima kanal stängdes för trafik den 20 januari 2013 kl. 22.00.

Saimaa Canal was closed to traffic on 20 January 2013 at 22.00.

(FTA, Helsinki/Helsingfors 2013)

---

## VIII Tiedotuksia – Tillkännagivanden – Announcements

\*64.

### ENC-solut – ENC-celler – ENC Cells

#### A. Uusi editio ENC-solusta – Ny edition av ENC-cell – New edition of ENC Cell

ENC-solu ENC-cell ENC-Cell	Solun nimi Cellnamn Cell name	Editio Edition Edition	Myyntipäivä Utgivningsdatum Release date
FI4EIQID	Merikarvia	2	30.1.2013
FI4EIRMB	Kristiinankaupunki Lighthouse	2	30.1.2013
FI4EISQB	Kaskinen and Kristiinankaupunki	3	30.1.2013

#### B. Uudet ENC-solut – Nya ENC-celler – New ENC Cells

ENC-solu ENC-cell ENC Cell	Solun nimi Cellnamn Cell name	Editio Edition Edition	Myyntipäivä Utgivningsdatum Release date
FI5113M1	Merikarvia, Kristinestad and Kaskinen	1	30.1.2013

#### C. Myynnistä poistetut ENC-solut – Indragna ENC-celler – ENC cells withdrawn from the market

ENC-solu ENC-cell ENC Cell	Solun nimi Cellnamn Cell name
FI4EIQIC	W of Merikarvia
FI5S44AB	Ports of Kristiinankaupunki and Kaskinen
FI5S43AA	Merikarvia

Poistuneet solut korvataan automaattisesti uusilla, jos tilaus on voimassa.

De indragna cellerna ersätts automatiskt med nya, om beställningen är i kraft.

The ENC cells withdrawn will automatically be replaced by new ones, if you have a valid subscription.

(FTA, Helsinki/Helsingfors 2013)

---