

Sisältö - Innehåll – Contents**Koskee seuraavia merikarttoja - Berörda sjökort – Affected charts**

Kartta	Tiedonanto	Sivu	Edeltävä tiedonanto
Kort	Notis	Sida	Föregående notis
Chart	Notice	Page	Previous update
5	68(T)	14	3/39(T)/2013
5	69(P)	15	5/68(T)/2013
17 (INT 1249)	66	3	4/48/2013
25 (INT 1188)	67	4	3/37(T)/2013
26 (INT 1189)	67	4	3/37(T)/2013
28 (INT 1191)	67	4	4/53/2013
29 (INT 1192)	67	4	3/37(T)/2013
48 (INT 1139)	69(P)	15	2/22(T)/2013
57 (INT 1148)	70(P)	17	2/24/2013
952	65(T)	2	3/45(T)/2013
952	71	19	5/65(T)/2013
953	67	4	3/47(T)/2013
953	68(T)	14	5/67/2013
953	71	19	5/68(T)/2013
957	69(P)	15	3/39(T)/2013
958 (INT 1209)	69(P)	15	3/42/2013
A/621	66	3	21/221/2012
A/622	66	3	4/48/2013
D/727	67	4	3/34(T)/2013
F/819	69(P)	15	2/22(T)/2013
F/820	69(P)	15	27/390(T)/2012
G/845	69(P)	15	New Edition 20.1.2012
G/846	69(P)	15	2/24/2013

I Suomenlahti – Finska viken – Gulf of Finland

65.(T)

952

Viro. Pranglin E-puoli. Ankkurointialue K. Este. Ankkurointikielto.

Estland. S om Prangli. Ankringsområde K. Hinder. Ankring förbjuden.

Estonia. S of Prangli. Anchorage area K. Obstruction. Anchorage prohibited.

Vedenalainen este – Undervattenshinder – Underwater obstruction:

Paikka – Position – Position

WGS 84	
59°35.4'N	25°01.7'E

Ankkurointi on tilapäisesti kielletty säteeltään 1 kaapelin sisäpuolella.

Ankring tillfälligt förbjuden inom en radie av 1 kabel.

Anchorage in radius 1 cable temporarily prohibited.

(NtM 2/23(T), Tallinn 2013)

*66.

17


A/621/622

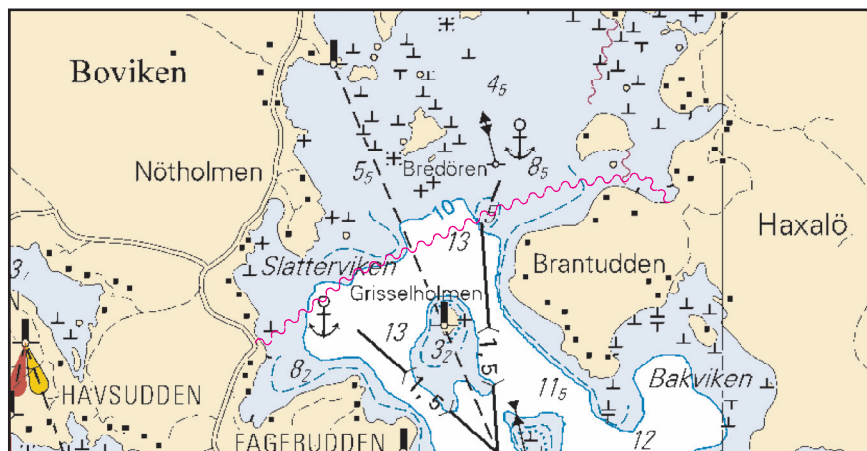
Suomi. Porvoo. Laskettu kaapeli välille Emäsalo-Hakasalo. Kaapeli alittaa Hakasalon edusta-Bredören ankkuripaikka-väylän (1.5 m). Karttamerkintä.

Finland. Borgå. Kabel utlagd mellan Emsalö och Haxalö. Kabeln går under farleden inloppet till Haxalö-Bredören till ankarplats (1.5 m). Kartmarkering.

Finland. Porvoo. Submarine cable laid between Emäsalo and Haxalö. The cable passes under the entrance to Hakasalo-Bredören channel to anchorage (1.5 m). Insert in chart.

Lisää kaapeli – Inför kabel – Insert submarine cable:

	WGS 84		
1)	60°12.9440'N	25°37.9640'E	Emäsalo
2)	60 13.0903	25 38.3595	
3)	60 13.2867	25 39.2944	
4)	60 13.3076	25 39.6519	
5)	60 13.2506	25 39.7744	Haxalö



Ei merikartan mittakaavassa - Inte i sjökortets skala - Not to scale of chart

(FTA, Helsinki/Helsingfors 2013)

II Saaristomeri ja Ahvenanmeri

Skärgårdshavet och Ålands hav

Archipelago Sea and Sea of Åland

*67.

25, 26, 28, 29, 953

D/727/727_3/727_4/727_5

Suomi. Saaristomeri. Houtskari–Korpoo lauttaväylä (5.0 m). Houtskari–Korpoo lauttojen varaväylä (3.5 m). Poistetut väylänosat. Väylälinjauksen muutos. Uudet väylänosat. Kulkusyvyiden muutos. Turvalaitemuutokset. Karttamerkin­nän muutos.

Finland. Skärgårdshavet. Färjeleden Houtskär–Korpo (5.0 m). Houtskär–Korpo reservfärjeled (3.5 m). Indragna farledsavsnitt. Ändrad farledsdragning. Nya farledsavsnitt. Ändrat leddjupgående. Ändrad utprickning. Ändrad kartmarkering.

Finland. Archipelago Sea. Houtskär–Korpo ferry channel (5.0 m). Houtskär–Korpo alternative ferry channel (3.5 m). Discontinued channel sections. Amended channel alignment. New channel sections. Amended maximum authorised draught. Amended buoyage. Amend chart.

Ref: TM/UfS/NtM 25/263/2012, 11/147/2010

Ks. kuva s.13 – Se bilden s.13 – See picture p.13.

I.Poistetut väylänosat - Indragna farledsavsnitt - Discontinued channel sections

1. Poista – Stryk – Delete

Väylän keskilinja – Farledens mittlinje – Fairway centre line

	WGS 84		(4.5 m)
1)	60°12.1973'N	21°34.0801'N	Alku/begynnelsep./starting point
2)	60°12.7249'E	21°33.0564'E	Loppu/ändpunkt/end point

(Kartta/Kort/Chart: 25, 26, 29, 953, D/727)

2. Poista – Stryk – Delete

Väylän keskilinja – Farledens mittlinje – Fairway centre line

	WGS 84		(3.0 m)
1)	60°11.3699'N	21°33.2000'E	Alku/begynnelsep./starting point
2)	60°12.7249'N	21°33.0564'E	Loppu/ändpunkt/end point

(Kartta/Kort/Chart: 25, 26, 29, 953, D/727/727_4)

3. Poista – Stryk – Delete

Väylän keskilinja – Farledens mittlinje – Fairway centre line

	WGS 84		(4.6 m)
1)	60°12.1294'N	21°32.3970'E	Alku/begynnelsep./starting point
2)	60°12.3179'N	21°31.5012'E	Loppu/ändpunkt/end point

(Kartta/Kort/Chart: 25, 26, 28, 953, D/727)

4. Poista – Stryk – Delete

Väylän keskilinja – Farledens mittlinje – Fairway centre line

	WGS 84		(4.0 m)
1)	60°11.5280'N	21°29.9874'E	Alku/begynnelsep./starting point
2)	60°11.9318'N	21°29.4637'E	Loppu/ändpunkt/end point

(Kartta/Kort/Chart: 25, 26, 28, 953, D/727)

5. Poista – Stryk – Delete

Väylän keskilinja – Farledens mittlinje – Fairway centre line

	WGS 84		(4.5 m)
1)	60°10.7543'N	21°27.3682'E	Alku/begynnelsep./starting point
2)	60 10.8712	21 26.5311	
3)	60 10.9084	21 26.0826	Loppu/ändpunkt/end point

(Kartta/Kort/Chart: 28, 953, D/727/727_3)

III. Väylälinjauksen muutokset – Ändrad farledsdragning – Amended channel alignment

1. Väylän keskilinja – Farledens mittlinje – Fairway centre line

	WGS 84		5.0 m (4.0/3.0 ->5.0 m)
1)	60°12.7609'N	21°29.1040'E	Alku/begynnelsep./starting point
2)	60 12.7855	21 28.8682	Risteys/korsning/crossing
3)	60 12.6913	21 28.6035	Kaarre-giren-bend 1)-3)
4)	60 12.2396	21 28.1460	
5)	60 11.2099	21 26.9237	Kaarre-giren-bend 5)-6)
6)	60 11.1651	21 26.4438	KITTUIS

(Kartta/ Kort/Chart: 26, 28, 29, 953, D/727/727_3)

Poista vanha keskilinja - Stryk den befintliga mittlinjen - Delete existing centre line

2. Väylän keskilinja – Farledens mittlinje – Fairway centre line

	WGS 84		3.0 m
1)	60°12.7855'N	21°28.8682'E	Alku/begynnelsep./starting point
2)	60°12.6866'N	21°27.0252'E	Loppu/ändpunkt/end point

(Kartta/Kort/Chart: 28, 29, 953, D/727)

Poista vanha keskilinja - Stryk den befintliga mittlinjen - Delete existing centre line

III. Uudet väyläosat - Nya farledsavsnitt - New channel sections

1. Lisää – Inför – Insert

Väylän keskilinja – Farledens mittlinje – Fairway centre line

	WGS 84		(5.0 m)
1)	60°12.1973'N	21°34.0801'E	Alku/begynnelsep./starting point
2)	60°12.3907'N	21°33.9085'E	Utö-Naantali/Nådendal (15.3 m)

(Kartta/Kort/Chart: 25, 26, 953, D/727)

2. Lisää – Inför – Insert

Väylän keskilinja – Farledens mittlinje – Fairway centre line

	WGS 84		(3.0 m)
1)	60°12.3907'N	21°33.9085'E	Alku/begynnelsep./starting point
2)	60°12.7249'N	21°33.0564'E	Utö-Naantali/Nådendal (15.3 m)

(Kartta/Kort/Chart: 25, 26, 29, 953, D/727)

3. Lisää – Inför – Insert

Väylän keskilinja – Farledens mittlinje – Fairway centre line

	WGS 84		(5.0 m)
1)	60°11.4427'N	21°33.6765'E	Alku/begynnelsep./starting point
2)	60°12.0919'N	21°32.1803'E	Utö-Naantali/Nådendal (15.3 m)

(Kartta/Kort/Chart: 25, 26, 953, D/727/727_4/727/_5)

4. Lisää – Inför – Insert

Väylän keskilinja – Farledens mittlinje – Fairway centre line

	WGS 84		(4.6 m)
1)	60°12.3179'N	21°31.5012'N	Alku/begynnelsep./starting point
2)	60°11.9890'N	21°31.5845'E	Utö-Naantali/Nådendal (15.3 m)

'(Kartta/Kort/Chart: 25, 26, 28, 953, D/727)

IV. Kulkusyvyiden muutos - Ändrat leddjupgående - Amended maximum authorised draught

A. Väylän kulkusyvyys on nostettu 3.0/4.0/4.5 metristä 5.0 metriin seuraavien pisteiden välillä - Leddjupgåendet ökat från 3.0/4.0/4.5 m till 5.0 m mellan följande punkter – Max. authorised draught increased from 3.0/4.0/4.5 m to 5.0 m between the following positions:

1. (4.5 m -> 5.0 m)

	WGS 84		5.0 m
1)	60°11.1406'N	21°35.0427'E	GALTBY
			(Uusi alkupiste – Ny begynnelsepunkt – New starting point)
2)	60°12.3907'N	21°33.9085'E	Utö-Naantali/Nådendal (15.3 m)

(Kartta/Kort/Chart: 25, 26, 953, D/727/727_5)

2. (4.0 m -> 5.0 m)

	WGS 84		5.0 m
1)	60°11.2627'N	21°34.932'E	GALTBY
2)	60 11.4427	21 33.6765	Uusi väylänosa-Nytt farledsavsnitt-New channel section 2)-3)
3)	60 11.7901	21 32.8762	Risteys/korsning/crossing
4)	60°12.0919'N	21°32.1803'E	Utö-Naantali/Nådendal (15.3 m)

(Kartta/Kort/Chart: 25, 26, 953, D/727/727_5)

3. (3.0 m -> 5.0 m)

	WGS 84		5.0 m
1)	60°11.7901'N	21°32.8762'E	Risteys/korsning/crossing
2)	60 11.4693	21 30.7421	
3)	60°11.5280	21°29.9874	Utö-Naantali/Nådendal (15.3 m)

(Kartta/Kort/Chart: 25, 26, 28, 953, D/727)

4. (3.0/4.0 m -> 5.0 m)

	WGS 84		5.0 m
1)	60°11.9888'N	21°31.5832'E	Utö-Naantali/Nådendal (15.3 m)
2)	60 12.7609	21 29.1040	
3)	60 12.7855	21 28.8682	Kaarre-giren-bend 2)-4)
4)	60 12.6913	21 28.6035	
5)	60 12.2396	21 28.1460	
6)	60 11.2099	21 26.9237	Kaarre-giren-bend 6)-7)
7)	60°11.1651'N	21°26.4438'E	KITTUIS

(Kartta/Kort/Chart: 25, 26, 28, 29, 953, D/727/727_3)

5.(4.5 m -> 5.0 m)

	WGS 84		5.0 m
1)	60°11.1651'N	21°26.4438'E	KITTUIS
2)	60°10.7675'N	21°27.4587'E	Utö-Naantali/Nådendal (15.3 m)

(Kartta/Kort/Chart: 28, 953, D/727/727_3)

B. Väylän kulkusyvyyks on madallettu 4.0/4.5 metristä 3.5 metriin. seuraavien pisteiden välillä - Leddjuggåendet reducerat från 4.0/4.5 m till 3.5 m mellan följande punkter - Max. authorised draught reduced from 4.0/4.5 m to 3.5 m between the following positions:

1. (4.0 m -> 3.5 m)

	WGS 84		3.5 m
1)	60°11.4427'N	21°33.6765'E	KUGGHOLMEN
2)	60 11.4693	21 30.7421	Risteys/korsning/crossing

(Kartta/Kort/Chart: 25, 26, 28, 953, D/727/727_4)

2. (4.5/4.0 m -> 3.5 m)





	WGS 84		3.5 m
1)	60°11.8964'N	21°31.0486'E	Utö-Naantali/Nådendal (15.3 m)
2)	60 11.9607	21 28.1871	
3)	60°11.8614'N	21°27.6969'E	KUMMELBERGEN

(Kartta/Kort/Chart: 25, 26, 28, 953, D/727/)

V. Turvalaitemuutokset - Ändrad utprickning - Amended buoyage



A. Poistetut valaisemattomat viitat – Indragna obelysta prickar – Withdrawn unlighted spar buoys

Poista – Stryk – Delete

	Nr			WGS 84	
1)	4848		Pohjois-Nord-North	60°10.8757'N	21°26.3102'E
					
2)	4849		Etelä-Syd-South	60°10.8955'N	21°26.3461'E
					




A. Uudet valoviitat – Nya lysprickar – New lighted spar buoys

Lisää-Inför-Insert

	Nr			WGS 84	
1)	77369		Itä-Ost-East	60°12.2643'N	21°28.1226'E
2)	77372		Oikea-SB-Starboard	60°11.7166'N	21°32.7854'E

B. Uudet valaisemattomat viitat – Nya obelysta prickar – New unlighted spar buoys.








Lisää-Inför-Insert

	Nr			WGS 84	
1)	77373		Itä-Ost-East	60°11.2197'N	21°34.8902'E
2)	77374		Itä-Ost-East	60°11.1281'N	21°35.0281'E
3)	77461		Länsi-Väst-West	60°12.0485'N	21°27.9693'E

C. Siirretyt valaisemattomat viitat – Flyttade obelysta prickar – Unlighted spar buoys moved

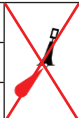
	Nr			WGS-84	
				Paikasta/Från/From	Paikkaan/Till/To
1)	4837		Pohjois	60°12.7348'N	60°12.7055'N
			Nord	21°28.7743'E	21°28.6819'E
			North		
2)	4846		Etelä	60°11.2083'N	60°11.1957'N
			Syd	21°26.6931'E	21°26.7654'E
			South		

D. Viittojen tarkistettu sijainti – Prickarnas position kontrollerad – Adjusted spar buoy positions


	Nr			WGS 84	
1)	4475		Länsi-Väst-West	60°11.4174'N	21°34.8894'E
2)	4476		Vasen-BB-Port	60°11.4266'N	21°34.0038'E
3)	4841		Pohjois-Nord-North	60°11.8940'N	21°29.2737'E
4)	4842		Pohjois-Nord-North	60°11.9453'N	21°28.1646'E
5)	4843		Etelä-Syd-South	60°11.9388'N	21°28.0314'E
6)	4845		Länsi-Väst-West	60°11.2833'N	21°27.1278'E
7)	4847		Itä-Ost-East	60°11.1292'N	21°26.5050'E

E. Viitaksi muutettu poiju – Boj ändrad till prick - Buoy changed into spar buoy

Poista – Stryk – Delete:





Nr		poiju	WGS-84	
5898		boj	60°11.3336'N	21°32.8081'E
		buoy		

Lisää-Inför-Insert

Nr		viitta	WGS-84	
5898		prick	60°11.3336'N	21°32.8081'E
		spar buoy		

G. Linjamerkeiltä poistetut valotunnukset – Indragna fyrkaraktärer för ensmärken– Withdrawn light characters of leading beacons.

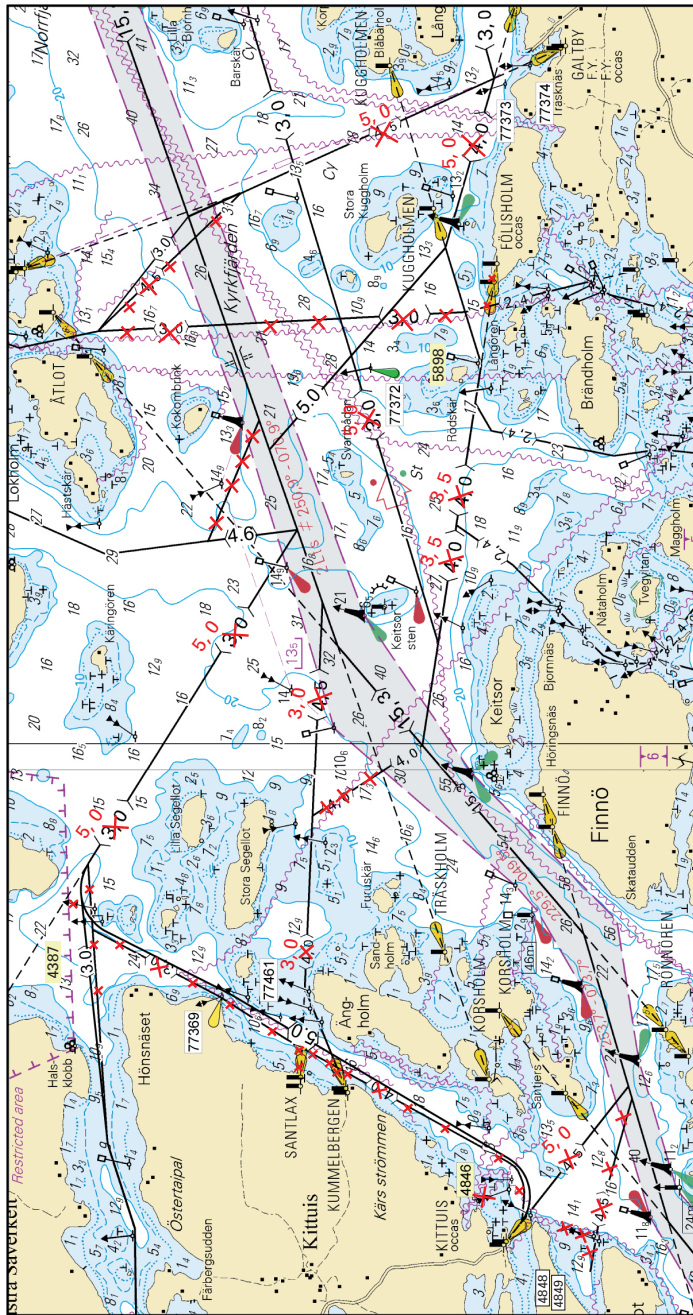
Poista valot – Stryk ljus – Delete lights:

	Nr		Nimi/Namn/Name	WGS 84	
1)	3176		Fölisholm al, nedre, front	60°11.2638'N	21°33.4192'E
2)	3514		Fölisholm yl, övre, rear	60°11.2534'N	21°33.5542'E
3)	3177		Kuggholmen al, nedre, fr.	60°11.4868'N	21°33.9656'E
4)	3178		Kuggholmen yl, övre, rear	60°11.6480'N	21°35.0227'E

Muutokset huomioidaan uuden merikartan 37 (Lövsjär) tulevassa painoksessa. Kartta julkaistaan toukokuussa 2013.

Ändringarna har beaktats i den kommande upplagan av det nya sjökortet 37 (Lövsjär). Sjökartet publiceras i maj 2013.

The amendments will be included in the upcoming edition of new chart 37 (Lövsjär). The chart will be published in May 2013.



Ei merikartan mittakaavassa - Inte i sjökortets skala - Not to scale of chart
(FTA, Turku/Åbo 2013)

III Pohjanlahti – Bottniska viken – Gulf of Bothnia

*68.(T)

5, 953

Ruotsi. Selkämeri. Ahvenanmeri. DW-reitti. Talvikaudeksi poistetut valopojjut.

Sverige. Bottenhavet. Ålands hav. DW-rutt. Lysbojar tillfälligt indragna för vintern.

Sweden. Sea of Bothnia. Sea of Åland. Deep water route. Lightbuoys temporarily withdrawn for the winter season.

Poistettu talveksi-Indragna för vintersäsongen-Withdrawn for the winter season:

	Nimi/Namn/Name		WGS 84	KKJ
1)	Sylen	Itä	61°14.9'N	61°14.9'N
		Ost	18°27.3'E	18°27.5'E
		East		
2)	V Finngrundbanken Ö	Itä	60°58.7'N	60°58.7'N
		Ost	18°07.5'E	18°07.9'E
		East		
3)	Campsgrund	Pohjois	60°42.3'N	60°42.3'N
		Nord	17°52.0'E	17°52.2'E
		North		
4)	Dittmansgrund	Itä	60°28.0'N	60°28.0'N
		Ost	18°55.9'E	18°56.1'E
		East		
5)	Oldbergs grund	Itä	60°18.7'N	
		Ost	18°59.3'E	
		East		

(Ufs 436/8421(T), Norrköping 2013)

*69.(P)

5, 48, 957
F/819/820

Suomi. Selkämeri. Vaasan edusta. Nygrund–Stor Hästen -väylä (6.5 m). Kulkusyvyyden muutos. Poistettu väylänosa. Siirretty viitta. Karttamerkinän muutos.

Finland. Bottenhavet. Inloppet till Vasa. Farleden Nygrund–Stor Hästen (6.5 m). Ändrat leddjuggående. Indraget farledsavsnitt. Flyttad prick. Ändrad kartmarkering.

Finland. Sea of Bothnia. Approaches to Vaasa. Nygrund–Stor Hästen channel (6.5 m). Amended maximum authorised draught. Withdrawn channel section. Spar buoy moved. Amend chart.

Ajankohta: 15.06.2013 mennessä

Tidpunkt: senast 15.06.2013

Time: by 15 June 2013

I. Kulkusyvyyden muutos - Ändrat leddjuggående - Amended maximum authorised draught

Väylän kulkusyvyyden on madallettu 7.0 metristä 6.5 metriin. seuraavien pisteiden välillä - Leddjuggåendet reducerat från 7.0 m till 6.5 m mellan följande punkter - Max. authorised draught reduced from 7.0 m to 6.5 m between the following positions:

A.

	WGS 84		
1)	63°07.1568'N	21°21.0227'E	Alku/begynnelsep./starting point
2)	63°07.5849'N	21°18.6201'E	Risteys/korsning/crossing
3)	63°07.7402'N	21°17.7475'E	Loppu/ändpunkt/end point

B.

	WGS 84		
1)	63°07.5849'N	21°18.6201'E	Alku/begynnelsep./starting point
2)	63°07.2697'N	21°14.0830'E	Loppu/ändpunkt/end point

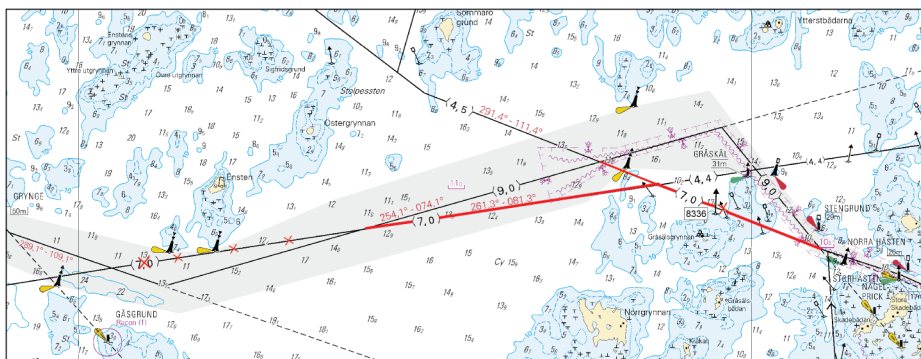
II. Poista väylälinja seuraavien pisteiden väliltä – Stryk farledslinjen mellan följande punkter – Delete navigation line between the following positions:

	WGS 84		
1)	63°07.2697'N	21°14.0830'E	Alku/begynnelsep./starting point
2)	63°07.0213'N	21°10.5339'E	Loppu/ändpunkt/end point

Poista vanha keskilinja-Stryk den befintliga mittlinjen - Delete existing centre line

III. Siirretty valaisematon viitta – Flyttad obelyst prick – Unlighted spar buoy moved

Nr			WGS-84	
	↑ ↓	Oikea	Paikasta/Från/From	Paikkaan/Till/To
8336		SB	63°07.3657'N	63°07.3922'N
		Starb.	21°19.6323'E	21°19.4699'E



Muutokset on huomioitu merikartan 48 tulevassa painoksessa. Kartta julkaistaan maaliskuussa 2013.

Ändringarna har beaktats i den kommande upplagan av sjökort 48. Sjökortet publiceras i mars 2013.

The amendments have been included in the upcoming edition of chart 48. The chart will be published in March 2013.

(FTA, Vaasa/Vasa 2013)

*70.(P)

57, 57_A, 958
G/845/846/846_1

Suomi. Perämeri. Oulu. Varjakka-Oulu väylä (3.0 m). Väylälinjauksen muutokset. Turvalaitemuutokset. Poistettu ankkurointialue. Syvyystietojen muutokset. Karttamerkinnän muutos.

Finland. Bottenviken. Uleåborg. Farleden Varjakka-Oulu (3.0 m). Ändrad farledsdragning. Ändrad utprickning. Indraget ankringsområde. Ändrad djupinformation. Ändrad kartmarkering.

Finland. Bay of Bothnia. Oulu. Varjakka-Oulu channel (3.0 m). Amended channel alignment. Amended buoyage. Withdrawn anchorage area. Amended depth information. Amend chart.

Ajankohta: 30.6.2013 mennessä

Tidpunkt: senast 30.6.2013

Time: by 30 June 2013

I. Väylälinjauksen muutokset – Ändrad farledsdragning – Amended channel alignment

A. Väylän keskilinja – Farledens mittlinje – Fairway centre line

	WGS 84		
1)	64°59.5878'N	25°19.9524'E	Alku/begynnelsep./starting point
2)	64 59.9388	25 20.3755	Risteys/korsning/crossing
3)	65 00.9983	25 20.9968	Loppu/ändpunkt/end point

Poista vanha keskilinja-Stryk den befintliga mittlinjen - Delete existing centre line

B. Väylän keskilinja – Farledens mittlinje – Fairway centre line

	WGS 84		
1)	64°59.9388'N	25°20.3755'E	Alku/begynnelsep./starting point
2)	65 00.3274	25 23.2927	Loppu/ändpunkt/end point

Poista vanha keskilinja-Stryk den befintliga mittlinjen - Delete existing centre line


II. Siirretyt valaisemattomat viitat – Flyttade obelysta prickar – Unlighted spar buoys moved

Siirrä – Flytta – Move:

	Nr		WGS 84	
1)	10158		Paikasta/Från/From	Paikkaan/Till/To
			64°59.9428'N	64°59.8634'N
			25°20.5308'E	25°20.4353'E
2)	10152		65 00.1654	65 00.1611
			25 20.6145	25 20.3764


III. Poistettu ankkuripaikka - Indraget ankringsplats - Withdrawn reported anchorage (INT 10)

Poista – Stryk – Delete:

	WGS 84	
	64 59.96'N	25 20.08'E

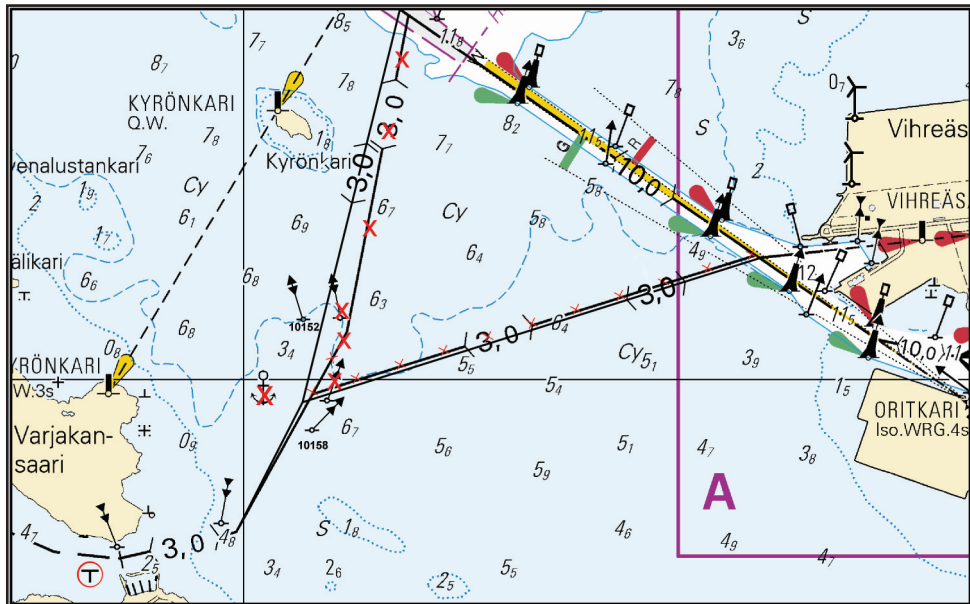
IV. Syvyyystietojen muutokset – Ändrad djupinformation – Amended depth information

Poista – Stryk – Delete:

	WGS 84	
	64°59.4713'N	25°19.0192'E

Lisää-Inför-Insert

T	WGS 84	
	64°59,4713' N	25°19,0192'E



(FTA, Vaasa/Vasa 2013)

IV Itämeri – Östersjön – Baltic Sea

71.


952, 953

Viro. Pohjois-Itämeri. Hiidenmaan P-puoli. Tahkuna. Poijun valo toiminnassa.

Estland. Norra Östersjön. N om Dagö. Tahkuna. Bojens ljus fungerar normalt.

Estonia. Northern Baltic Sea. N of Hiidenmaa. Tahkuna. The light is in order.

TM/UfS/NtM 3/44(T)/2013 Kumotaan/Utgår/Cancelled

			WGS 84	
Pohjois-Nord-North		(QW)	59°06.75'N	22°38.75'E

(NtM 2/27, Tallinn 2013)

VIII Tiedotuksia – Tillkännagivanden – Announcements

72.

Ruotsi. Kattegat. Varbergin, Falkenbergin ja Halmstadin luotsintilaus. Uudet puhelinnumerot.

Sverige. Kattegatt. Lotsbeställning för Varberg, Falkenberg och Halmstad. Ändrat telefonnummer.

Sweden. Kattegat. Pilot Ordering Centre for Varberg, Falkenberg and Halmstad. New telephone number.

Ajankohta: 1.2.2013 alkaen
Tidpunkt: Från den 1 februari 2013
Time: From 1 February 2013

Ks.-Se-See: Ufs 2012:393/7745

Varbergin, Falkenbergin ja Halmstadin satamien luotsintilauksesta huolehtii jatkossa Ruotsin Merenkulkulaitoksen Malmön luotsintilauskeskus. Puhelinnumerot ja sähköpostiosoitteet alla.

Lotsbeställning för hamnarna Varberg, Falkenberg och Halmstad ombesörjs av Sjöfartsverkets lotsplaneringscentral i Malmö, se telefonnummer och e-postadress nedan.

Pilot ordering for the ports of Varberg, Falkenberg and Halmstad will be managed by the Swedish Maritime Administration's Pilot Ordering Centre in Malmö, see telephone number and e-mail address below.

Luotsintilausalue	Puhelin	Sähköposti
Lotsbeställningsområde	Telefon	E-post
Pilot ordering area	Telephon	E-mail
Luleå	+46 771-630620	northcoastpilot@sjofartsverket.se
Gävle	+46 771-630610	northcoastpilot@sjofartsverket.se
Stockholm	+46 771-630645	eastcoastpilot@sjofartsverket.se
Södertälje	+46 771-630635	eastcoastpilot@sjofartsverket.se
Kalmar	+46 771-630690	southcoastpilot@sjofartsverket.se
Malmö	+46 771-630680	southcoastpilot@sjofartsverket.se

Göteborg	+46 771-630670	gothenburgpilot@sjofartsverket.se
Marstrand	+46 771-630650	westcoastpilot@sjofartsverket.se
Trollhättan	+46 771-630695	kctrollhattan@sjofartsverket.se

Ufs A 2012 sivu 115., Ufs A 2012 sid. 9., Ufs A 2012 page 115.

(Ufs 435/8414, Norrköping 2013)

***73.**

Suomi. Uusia merikarttapainoksia.

Finland. Nya sjökortsupplagor.

Finland. New chart editions.

Ref: TM/UfS/NtM 33/368/2012

Nr	Oikaisupvm.	Myyntipvm.	Painos
	Rättelsedatum	I handeln	Upplaga
	Correction date	For sale	Edition
Merikarttasarja A			
Sjökortsserie A	NtM 2/20.1.2013	8.2.2013	2013
Chart Folio A			

Seuraavaksi ilmestyy: 43, 44, 113.

Härnäst utkommer: 43, 44, 113.

Next will be published: 43, 44, 113.

(FTA, Helsinki/Helsingfors 2013)
