

SISÄLTÖ - INNEHÅLL – CONTENTS**Koskee seuraavia merikarttoja - Berörda sjökort – Affected charts**

Kartta	Tiedonanto	Sivu	Edeltävä tiedonanto
Kort	Notis	Sida	Föregående notis
Chart	Notice	Page	Previous update
18 (INT 1250)	352	3	31/345(T)/2014
23 (INT 1186)	354	5	29/324/2014
25 (INT 1188)	353	4	29/324/2014
42 (INT 1133)	355	8	31/370/2013
48 (INT 1139)	356	8	28/307/2014
191 (INT 1159)	352	3	31/345(T)/2014
952	358	12	30/330/2014
953	358	12	30/330/2014
957	356	8	31/351(T)/2014
A/626	352	3	31/345(T)/2014
A/627	352	3	27/287/2014
B/626	352	3	31/345(T)/2014
B/627	352	3	27/287/2014
B/641	354	5	28/304/2014
B/Hanko-Haapsalu	358	12	29/329/2014
E/807	355	8	31/370/2013
E/808	355	8	12/130/2014
F/818	357	10	27/296/2014
F/819	357	10	18/201/2014
K/338	359	13	7/78/2014
K/339	359	13	22-23/464/2011

Tiedotuksia – Tillkännagivanden – Announcements

Tiedonanto-Notis-Notice	Sivu-Sida-Page
Chartered ODAS buoys	360(T) 14

I Suomenlahti – Finska viken – Gulf of Finland

*352.

18, 191
A,B/626/626.1/627

Suomi. Helsinki. Pihlajasaari. Stora Bodö-Teerisaari väylä (2.4 m). Väylälinjauksen muutos. Siirretty viitta. Karttamerkinän muutos.

Finland. Helsingfors. Rönnskär. Farleden Bodö-Orrholmen (2.4 m). Ändrad farledsdragning. Flyttad prick. Ändrad kartmarkering.

Finland. Helsinki. Pihlajasaari. Bodö-Teerisaari channel (2.4 m). Amended channel alignment. Spar buoy moved. Amend chart.

Ref: TM/UfS/NtM 31/344/2014, 21/228(T)/2014

A. Väylälinjauksen muutos – Ändrad farledsdragning – Amended channel alignment


Väylän keskilinja – Farledens mittlinje – Fairway centre line:

	WGS 84	
1)	60°08.344'N	24°54.146'E
2)	60°08.614'N	24°55.023'E
3)	60°08.950'N	24°57.121'E


Poista vanha keskilinja - Stryk den befintliga mittlinjen - Delete existing centre line

B. Siirretty viitta – Flyttad prick – Spar buoy moved

Siirrä-Flytta-Move:

Nr		WGS 84	Paikasta/Från/From	Paikkaan/Till/To
12369		Pohj.-Nord-North	60°08.630'N	60°08.604'N
			24°55.115'E	24°55.112'E

C. Viitan tarkistettu sijainti – Prickens position kontrollmätt – Adjusted spar buoy position:

Nr			WGS 84	
30466		Pohj.-Nord-North	60°08.556'N	24°54.907'E

(FTA, Helsinki/Helsingfors 2014)

II Saaristomeri ja Ahvenanmeri

Skärgårdshavet och Ålands hav

Archipelago Sea and Sea of Åland

*353.

25

Suomi. Saaristomeri. Parainen. Nötö. Granholm. Syvyystietojen muutokset. Karttamerkinän muutos.

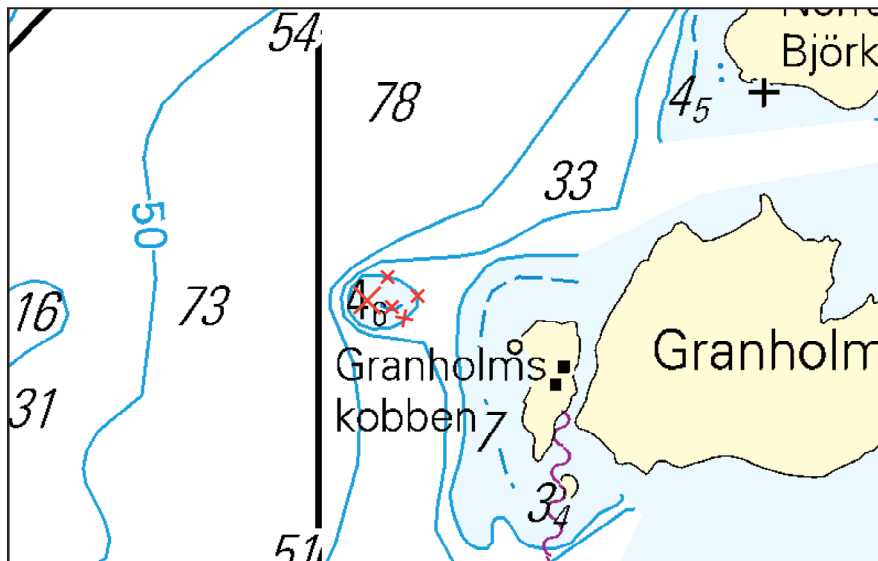
Finland. Skärgårdshavet. Pargas. Nötö. Granholm. Ändrad djupinformation. Ändrad kartmarkering.

Finland. Archipelago Sea. Pargas. Nötö. Granholm. Amended depth information. Amend chart.

Poistettu syvyysluku – Djupangivelse stryks - Delete depth information

Poista- Stryk- Delete:

46	WGS 84	
	59°58.522'N	21°44.450'E
Poista 6 m ja 10 m syvyyskäyrät		
Stryk 6 m och 10 m djupkurvor		
Delete 6 m and 10 m depth contours		



Ei merikartan mittakaavassa - Inte i sjökortets skala - Not to scale of chart

(FTA, Helsinki/Helsingfors 2014)

*354.

23, 23.C
B/641/641.4

Suomi. Saaristomeri. Salo. Kemiönsaari. Förby-Teijo -väylä (5.1 m). Turvalaitemuutokset. Karttamerkinän muutos.

Finland. Skärgårdshavet. Salo. Kimitoön. Farleden Förby-Tykö (5.1 m). Ändrad utprickning. Ändrad kartmarkering.



Finland. Archipelago Sea. Salo. Kimitoön. Förby-Teijo channel (5.1 m). Amended buoyage. Amend chart.

A. Poistettu viitta – Indragen prick – Withdrawn spar buoy:

Poista – Stryk – Delete:

Nr			WGS84	
3661		Oikea-SB-Starboard	60°11.109'N	22°52.536'E



B. Uudet viitat – Nya prickar – New spar buoys**Lisää – Inför – Insert:**

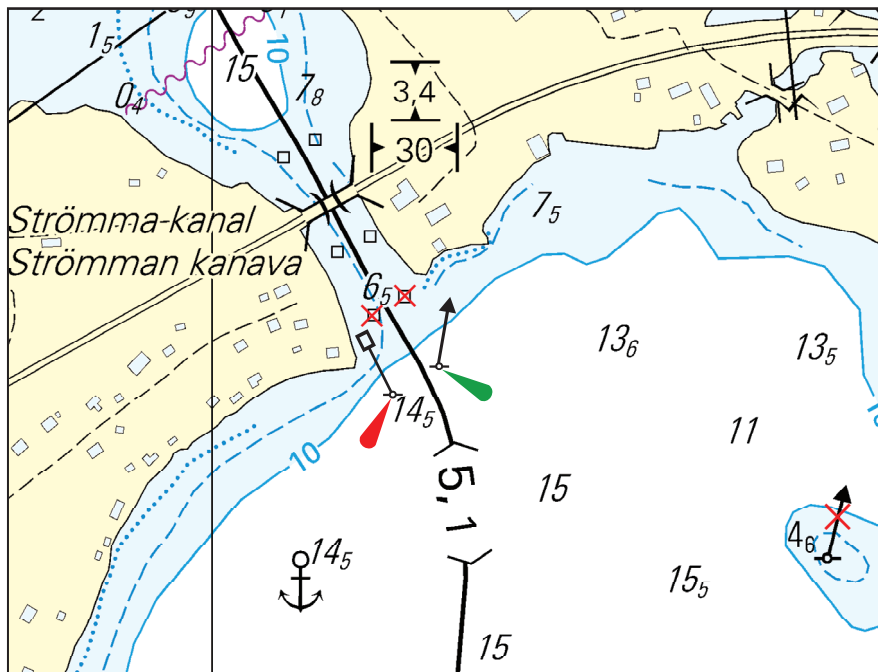
	Nr			WGS-84	
1)	79535		Vasen-BB-Port	60°11.180'N	22°52.159'E
2)	79537		Oikea-SB-Starboard	60°11.193'N	22°52.199'E

C. Poistetut diktaalit - Indragna dykdalbar - Withdrawn dolphins

(Kartat-Korten-Charts:23.C, B/641.4)

Poista – Stryk – Delete:

		WGS-84	
1)		60°11.214'N	22°52.140'E
2)		60°11.222'N	22°52.167'E



Ei merikartan mittakaavassa - Inte i sjökortets skala - Not to scale of chart

(FTA, Turku/Åbo 2014)

III Pohjanlahti – Bottniska viken – Gulf of Bothnia

*355.

42
E/807/808

Suomi. Selkämeri. Pori. Kolppa. Syvyystietojen muutokset

Finland. Bottenhavet. Björneborg. Kolppa. Ändrad djupinformation

Finland. Sea of Bothnia. Pori. Kolppa. Amended depth information

Syvyystietojen muutokset – Ändrad djupinformation – Amended depth information

		5g	WGS 84	
1)	Poista- Stryk- Delete		61°36.452'N	21°32.793'E
		T	61°36.480'N	21°32.691'E
2)	Lisää- Inför- Insert			
Lisää-Inför-Insert 3 m syvyyskäyrä-djupkurva-depth contour				

(FTA, Turku/Åbo 2014)

*356.

48, 957

Suomi. Selkämeri. Vaasa. Långskärin kalasataman väylä (1.6 m). Uusi väylä.
Uudet linjamerkit. Uudet viitat. Karttamerkintä.Finland. Bottenhavet. Vaasa. Farleden till Långskärs fiskehamn (1.6 m). Ny
farled. Nya ensmärken. Nya prickar. Kartmarkering.Finland. Sea of Bothnia. Vaasa. Fairway to Långskär fishing port (1.6 m). New
channel. New leading beacons. New spar buoys. Insert in chart.

Ref: TM/UfS/NtM 30/357/2014

A. Uusi väylä – Ny farled – New channel (1.6 m)

(Kartat-Korten-Charts: 48, 957)



Väylän keskilinja – Farledens mittlinje – Fairway centre line.

	WGS 84	1.6 m
1)	63° 03.196'N	21° 19.710'E
2)	63° 02.654'N	21° 20.917'E

B. Uudet linjamerkit – Nya ensmärken – New leading beacons

(Kartta-Kort-Chart: 48)

Lisää – Inför – Insert:





	Nr			WGS 84	
1)	29980		LÅNGSKÄR	63°02.521'N	21°21.212'E
	(C4265)		al.,nedre,front		
			F.R occas		
2)	29981		LÅNGSKÄR	63°02.446'N	21°21.379'E
	(C4265.1)		yl., övre, rear		
			F.R occas		

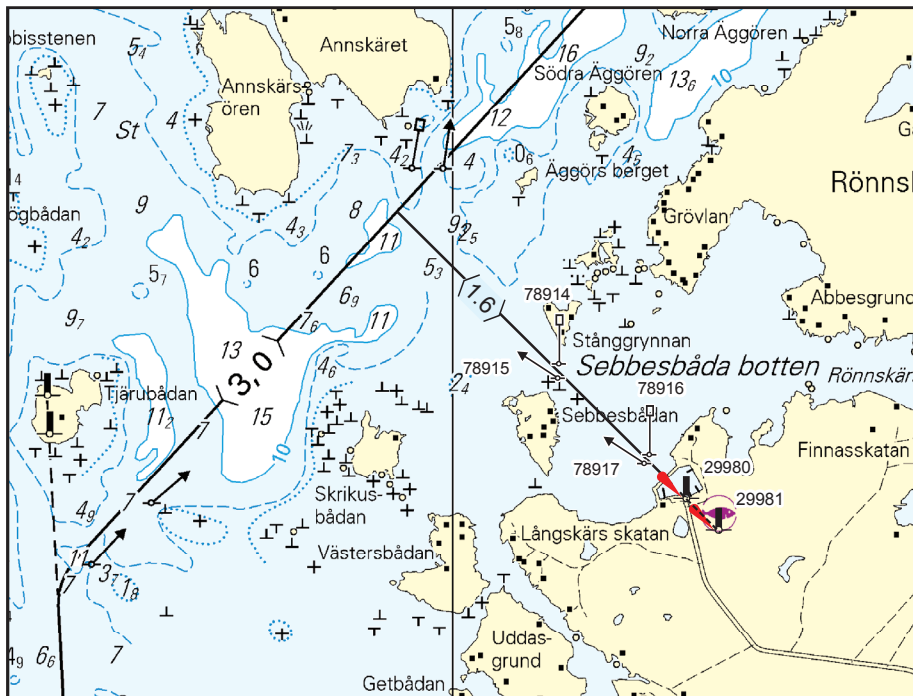
Lisää taululinja – Inför enslinjen – Insert leading line

C. Uudet viitat – Nya prickar – New spar buoys

(Kartta-Kort-Chart: 48)

Lisää – Inför – Insert:

	Nr			WGS 84	
1)	78914		Vasen-BB-Port	63°02.836'N	21°20.552'E
2)	78915		Oikea-SB-Starboard	63°02.811'N	21°20.548'E
3)	78916		Vasen-BB-Port	63°02.618'N	21°21.022'E
4)	78917		Oikea-SB-Starboard	63°02.602'N	21°21.013'E



(FTA, Vaasa/Vasa 2014)

*357.

F/818/818.3/819

Suomi. Selkämeri. Vaasa. Långskärin kalasataman väylä (1.6 m). Venereitti muutettu väyläksi. Kulkusyvyyden muutos. Uudet viitat. Karttamerkinnän muutos.

Finland. Bottenhavet. Vasa. Farleden till Långskärs fiskehamn (1.6 m). Båtruten ändrad till farled. Ändrat leddjuggående. Nya prickar. Ändrad kartmarkering.

Finland. Sea of Bothnia. Vaasa. Fairway to Långskär fishing port (1.6 m). Small craft route upgraded to channel. Amended maximum authorised draught. New spar buoys. Amend chart.

Ref: TM/UfS/NtM 30/356/2014

A. Venereitti on muutettu väyläksi seuraavien pisteiden välillä – Båtrutten ändrad till farled mellan följande punkter – Small craft route upgraded to channel between the following positions:

	WGS 84	1.6 m
1)	63°03.196'N	21°19.710'E
2)	63°02.654'N	21°20.917'E





B. Kulkusyvyvyyden muutos - Ändrat leddjuggående - Amended maximum authorised draught

Väylän kulkusyvyys on madallettu 1.9 metristä 1.6 metriin. seuraavien pisteiden välillä - Leddjuggåendet reducerat från 1.9 m till 1.6 m mellan följande punkter - Max. authorised draught reduced from 1.9 m to 1.6 m between the following positions:

	WGS 84	1.6 m
1)	63°03.196'N	21°19.710'E
2)	63°02.654'N	21°20.917'E

C. Uudet viitat – Nya prickar – New spar buoys

Lisää – Inför – Insert:

	Nr			WGS 84	
1)	78914		Vasen-BB-Port	63°02.836'N	21°20.552'E
2)	78915		Oikea-SB-Starboard	63°02.811'N	21°20.548'E
3)	78916		Vasen-BB-Port	63°02.618'N	21°21.022'E
4)	78917		Oikea-SB-Starboard	63°02.602'N	21°21.013'E

(FTA, Vaasa/Vasa 2014)

IV Itämeri – Östersjön – Baltic Sea

358.


952, 953
B/HANKO-HAAPSALU

Viro. Pohjois-Itämeri. Vormsi. Linjamerkki Vormsi toiminnassa.

Estland. Norra Östersjön. Ormsö. Ensmärke Vormsi i funktion.

Estonia. Northern Baltic Sea. Vormsi. Light beacon Vormsi in operation.

TM/UfS/NtM 20/224(T)/2014 kumotaan/utgår/cancelled

Nr		Nimi/Namn/Name	WGS 84	
C3757.9		VORMSI N	59°01.24'N	23°07.72'E
		Iso.W.6s		

(NtM 11/165, Tallinn 2014)

VI Sisävesistöt – Inlandsfarvattnen – Inland Waterways

*359.


K/338/338.1/339

Suomi. Kymijoen vesistö. Keitele. Kivenkorvanselkä. Kaapeli. Karttamerkintä.

Finland. Kymmene älvs vattendrag. Keitele. Kivenkorvanselkä. Kabel. Kartmarkering.

Finland. Kymijoki watercourse. Keitele. Kivenkorvanselkä. Submarine cable. Insert in chart.

Lisää kaapeli – Inför kabel – Insert submarine cable:

	WGS 84		
1)	62°51.911'N	26°14.271'E	Alku/begynnelsep./starting point
2)	62°51.403'N	26°14.069'E	
3)	62°51.294'N	26°13.671'E	Loppu/ändpunkt/end point

(FTA, Lappeenranta/Villmanstrand 2014)

VIII Tiedotuksia – Tillkännagivanden – Announcements

*360.(T)

Suomi. Ilmatieteen laitoksen merikarttoihin merkityt ODAS-pojjut (Occas.).

Finland. Meteorologiska institutets ODAS-bojar införda i sjökorten (Occas.).

Finland. Northern Baltic. The ODAS buoys (Occas.) of the Finnish Meteorological Institute have been charted.

TM/UfS/NtM 7/79(T)/2014 Kumotaan/Utgår/Cancelled

1) Keskinen Itämeri - Mellersta Östersjön - Central Baltic

ODAS-aallonmittauspoiju - ODAS-vågmätarboj - ODAS wave recorder buoy (occas.)

Paikka – Position – Position

WGS 84		Kartta/ Kort/Chart
57°25.0'N	19°03.2'E	-
Fl(5)Y20s		(944)

(Yleiskartta 944 on poistettu käytöstä – Översiktskortet 944 har tagits ur bruk – General Chart 944 has been withdrawn)

Aallonmittauspoiju on pyöreä, halkaisijaltaan 90 cm, ja se on varustettu suoja-kolmiolla, heijastavilla tarroilla sekä piiska-antennilla, joka korkeus merenpinnasta on 2.5 metriä. Huom! Poiju voidaan tilapäisesti poistaa jääriskiaikana tai huolto-toimenpiteiden takia.


Vågmätarbojen är klotformad, har en diameter på 90 cm, och är försedd med en skyddstriangel, reflexband och whipantenn, som reser sig ca 2.5 m över vattenytan. Obs. Bojen kan tillfälligt dras in, antingen för service eller för att risk för isskada föreligger.

The wave recorder buoy is spherical with a diameter of 90 cm. It is equipped with a warning triangle, reflectors and a whip antenna, and it rises about 2.5 m above sea level. NB. The buoy may be temporarily withdrawn for service or to avoid ice damage.

2) Pohjois-Itämeri - Norra Östersjön - Northern Baltic

ODAS-aallonmittauspoiju - ODAS-vågmätarboj – ODAS wave recorder buoy (occas.)

Paikka – Position – Position

	WGS 84		Kartta/ Kort/Chart
	59°15.0'N	21°00.00'E	953
	Fl(5)Y.20s		


Aallonmittauspoiju on pyöreä, halkaisijaltaan 90 cm, ja se on varustettu suoja-kolmiolla sekä heijastavilla tarroilla. Poijun korkeus merenpinnasta antennineen on noin metri. Huom! Poiju voidaan tilapäisesti poistaa jääriskiaikana tai huolto-toimenpiteiden takia.

Vågmätarbojen är klotformad, har en diameter på 90 cm, och är försedd med en skyddstriangel och reflexband. Bojen, inklusive antenner, reser sig ca 1 m över vattenytan. Obs. Bojen kan tillfälligt dras in, antingen för service eller för att risk för iskada föreligger.

The wave recorder buoy is spherical with a diameter of 90 cm and it is equipped with a warning triangle and reflectors. The buoy, antennas included, rises about 1 m above sea level. NB. The buoy may be temporarily withdrawn for service or to avoid ice damage.

3) Suomenlahti – Finska viken – Gulf of Finland

ODAS-aallonmittauspoiju - ODAS-vågmätarboj – ODAS wave recorder buoy (occas.)

	WGS 84		Kartta/ Kort/Chart
	59°57.90'N	25°14.11'E	17, 18, 952
	Fl(5)Y.20s		

Aallonmittauspoiju on pyöreä, ja se on varustettu suojakolmiolla ja heijastavilla tarroilla. Poijun korkeus merenpinnasta piiska-antenneineen on noin 2,5 metriä. Huom! Poiju poistetaan tilapäisesti jääriskiaikana tai huoltotoimenpiteiden takia.


Vågmätarbojen är klotformig och försedd med skyddstriangel och reflexband. Bojen, inklusive whipantenner, reser sig ca 2.5 m över havsytan. Obs. Bojen kan tillfälligt dras in för service och då risk för iskada föreligger.

The wave recorder buoy is spherical and equipped with a warning triangle and reflectors. The buoy, whip antennas included, rises about 2.5 m above sea level. NB. The buoy may be temporarily withdrawn for service or to avoid ice damage.

4) Selkämeri – Bottenhavet - Sea of Bothnia

ODAS-sääpoiju - ODAS-väderboj – ODAS weather buoy (occas)

Paikka – Position – Position

	WGS 84		Kartta/ Kort/Chart
	61°48.0'N	20°14.0'E	975
	Fl(5)Y.20s		

Sääpoiju on keltainen, litteä ja halkaisijaltaan 2.3 metriä. Poiju on varustettu aurinkopaneeleilla, ja sen mittausmasto kohooa 4,5 metriin merenpinnasta. Huom! Poiju voidaan tilapäisesti poistaa jääriskiaikana tai huoltotoimenpiteiden takia.


Väderbojen är gul, platt och har en diameter på 2.3 meter. Den är utrustad med solpaneler och dess mätmast reser sig 4,5 m över havsytan. Obs. Bojen kan tillfälligt dras in, antingen för service eller för att risk för isskada föreligger.

The weather buoy is flat and yellow with a diameter of 2.3 m. The buoy is equipped with solar panels and its measuring mast rises 4.5 m above the sea level. NB. The buoy can be temporarily withdrawn for service or to avoid ice damage.

5) Perämeri – Bottenviken - Bay of Bothnia

Ref: TM/UfS/NtM 15/148/2012

ODAS-aallonmittauspoiju - ODAS-vågmätarboj – ODAS wave recorder buoy (occas.)

	WGS 84		Kartta/ Kort/Chart
	64°41.0'N	23°14.5'E	958
	Fl(5)Y.20s		

Aallonmittauspoiju on pyöreä, ja se on varustettu suojakolmiolla ja heijastavilla tarroilla. Poijun korkeus merenpinnasta piiska-antenneineen on noin 1 m. Huom! Poiju poistetaan tilapäisesti jääriskiaikana tai huoltotoimenpiteiden takia.

Vågmätarbojen är klotformig och försedd med skyddstriangel och reflexband. Bojen, inklusive whipantenner, reser sig ca 1 m över havsytan. Obs. Bojen kan tillfälligt dras in för service och då risk för isskada föreligger.

The wave recorder buoy is spherical and equipped with a warning triangle and reflectors. The buoy, whip antennas included, rises about 1 m above sea level. NB. The buoy may be temporarily withdrawn for service or to avoid ice damage.

Merikartoille poijut on merkitty huomautuksella ODAS/Occas. tai ODAS/Tilap. Tillf.

På sjökorten förses bojarna med anmärkningen ODAS/Occas. eller ODAS/Tilap. Tillf.

In the charts the buoys are marked ODAS/Occas. or ODAS/Tilap. Tillf.

(FTA, Helsinki/Helsingfors 2014)
