

**Koskee seuraavia merikarttoja - Berörda sjökort – Affected charts**

<b>Kartta</b>	<b>Tiedonanto</b>	<b>Sivu</b>	<b>Edeltävä tiedonanto</b>
<b>Kort</b>	<b>Notis</b>	<b>Sida</b>	<b>Föregående notis</b>
<b>Chart</b>	<b>Notice</b>	<b>Page</b>	<b>Previous update</b>
22 (INT 1254)	58	4	1/5/2015
24 (INT 1187)	58	4	17/186/2014
26 (INT 1189)	59	6	1/5/2015
37 (INT 1198)	59	6	34/376/2014
951	57	3	3/50/2015
952	54	2	3/47/2015
952	55	2	4/54/2015
952	56	3	4/55/2015
952	60	7	4/56/2015
952	61	8	4/60/2015
952	62	8	4/61/2015
953	61	8	2/34/2015
953	62	8	4/61/2015
A/600.B	57	3	17/184/2014
A/Helsinki-Tallinn	55	2	3/47/2015
A/Helsinki-Tallinn	56	3	4/55/2015
B/644	58	4	New Editon 10.4.2012
B/647	58	4	1/5/2015
B/651	58	4	New Editon 10.4.2012
B/Hanko-Haapsalu	54	2	32/358/2014
B/Hanko-Haapsalu	62	8	4/54/2015
B/Helsinki-Tallinn	55	2	3/47/2015
B/Helsinki-Tallinn	56	3	4/55/2015
D/651	58	4	New Editon 28.2.2014
D/701	58	4	1/5/2015
D/707	59	6	34/376/2014
D/719	59	6	27/289/2014
D/720	59	6	22-23/241(T)/2014
L/208	63	9	New Editon 31.5.2012
L/210	63	9	22-23/268/2013

## *I Suomenlahti – Finska viken – Gulf of Finland*

54.

952  
B/Hanko - Haapsalu

Viro. Neugrund. Poijulle lisätty AIS -tunnus. Karttamerkintä.

Estland. Neugrund. AIS etablerad på boj. Kartmarkering.

Estonia. Neugrund. AIS established on buoy. Insert in chart.

Lisää AIS-tunnus – Inför AIS – Insert AIS:



	WGS 84	
Pohjois-Nord-North	59°20.82'N	23°31.33'E

(NtM 1/16, Tallinn 2015)

---

55.

952  
A,B/Helsinki - Tallinn

Viro. Pakri madal. Poijulle lisätty AIS -tunnus. Karttamerkintä.

Estland. Pakri madal. AIS etablerad på boj. Kartmarkering.

Estonia. Pakri madal. AIS established on buoy. Insert in chart.

Lisää AIS-tunnus – Inför AIS – Insert AIS:



	WGS 84	
Pohjois-Nord-North	59°25.14'N	24°02.47'E

(NtM 1/15, Tallinn 2015)

---

56.

952  
A,B/Helsinki - Tallinn

Viro. Suurupi. Poijulle lisätty AIS -tunnus. Karttamerkintä.

Estland. Suurupi. AIS etablerad på boj. Kartmarkering.

Estonia. Suurupi. AIS established on buoy. Insert in chart.

Lisää AIS-tunnus – Inför AIS – Insert AIS:



SUURUPI 1	WGS 84	
Safe water buoy	59°29.99'N	24°19.97'E

(NtM 1/14, Tallinn 2015)

---

57.

951  
A/600.B

Venäjä. Vysotsk/Viipuri väylä. Loisto Rondo toiminnassa.

Ryssland. Farleden Vysotsk/Viborg. Fyren Rondo i funktion.

Russia. Vysotsk/Viipuri channel. Light Rondo in operation.

TM/UfS/NtM 33/360(T)/2012 Kumotaan/Utgår/Cancelled

Nimi/Namn/Name	WGS 84	
RONDO	60°27.10'N	28°21.30'E
Fl.WRG.1.5s14m9-5M		

(NtM 6/694, St. Petersburg 2015)

---

***II Saaristomeri ja Ahvenanmeri  
Skärgårdshavet och Ålands hav  
Archipelago Sea and Sea of Åland***

\*58.

22, 24  
B/644/647/651  
D/651/701

Suomi. Saaristomeri. Kemiönsaari. Örö. Ankkurointikielto. Karttamerkintä.

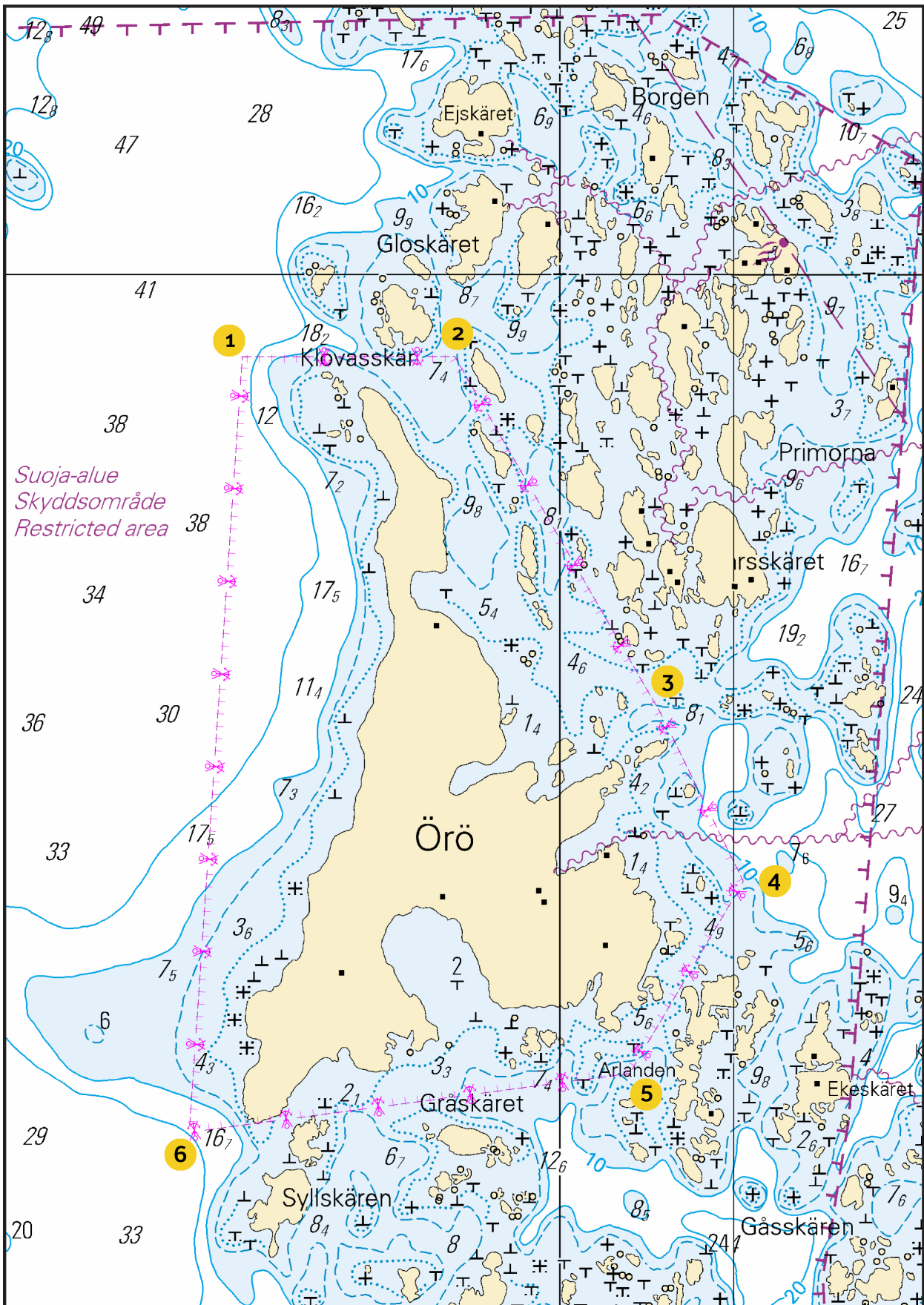
Finland. Skärgårdshavet. Kimitoön. Örö. Ankring förbjuden. Kartmarkering.

Finland. Archipelago Sea. Kimitoön. Örö. Anchorage prohibited. Insert in chart.

Ref: 17/186/2014, 16/169/2014

**Ankkurointi kielletty seuraavien pisteiden sisäpuolella - Ankring förbjuden inom följande punkter - Anchorage prohibited within the following positions:**

	WGS 84	
1)	59°49.81'N	22°18.51'E
2)	59 49.81	22 19.51
3)	59 48.97	22 20.47
4)	59 48.57	22 20.86
5)	59 48.12	22 20.32
6)	59 47.98	22 18.27



Ei merikartan mittakaavassa - Inte i sjökortets skala - Not to scale of chart

(FTA, Turku/Åbo 2015)

\*59.

26, 37  
D/707/707.1/719/720

Suomi. Saaristomeri. Naantali. Rymättylä. Syvyystietojen muutokset. Karttamerkinnän muutos.

Finland. Skärgårdshavet. Nådendal. Rimito. Ändrad djupinformation. Ändrad kartmarkering.

Finland. Archipelago Sea. Naantali. Rymättylä. Amended depth information. Amend chart.

## A. Poistettu syvyytluku – Djupangivelse stryks - Delete depth information

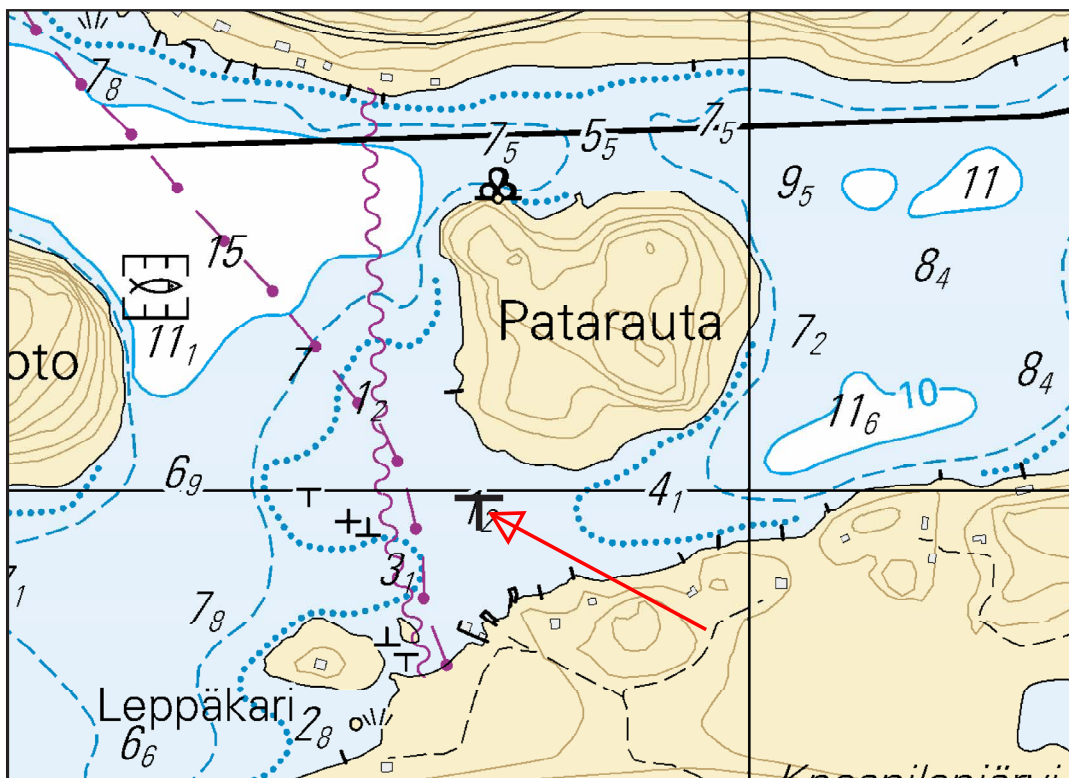
Poista-Stryk-Delete: (Kartta-Kort-Chart:D/707.1)

<del>1</del> <del>2</del>	WGS 84	
	60°19.99'N	21°57.71'E

## B. Vedenalainen kivi – Undervattenssten – Underwater rock

Lisää - Inför - Insert: (Kartat-Korten-Charts: 26, 37, D/707/707.1)

T	WGS 84	
	60°19.99'N	21°57.71'E

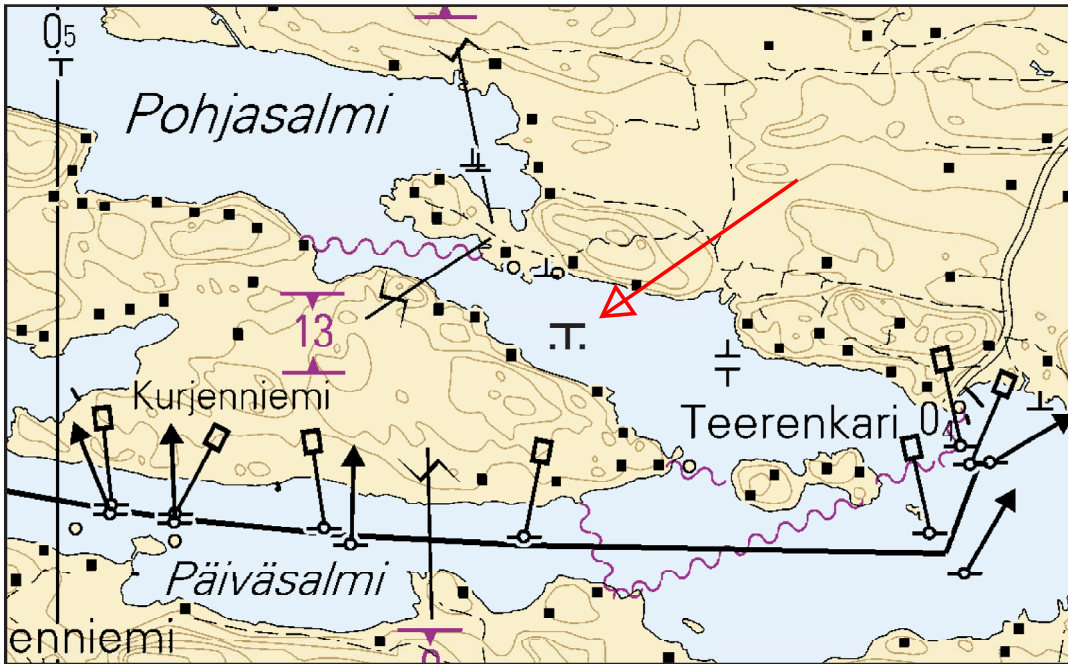


Ei merikartan mittakaavassa - Inte i sjökortets skala - Not to scale of chart

### C. Vedenalainen kivikko – Undervattensstenar – Underwater rocks

Lisää - Inför - Insert: (Kartat-Korten-Charts: 26, D/719/720)

.T.	WGS 84	
	60°22.270'N	21°51.246'E



Ei merikartan mittakaavassa - Inte i sjökortets skala - Not to scale of chart

(FTA, Turku/Åbo 2015)

### IV Itämeri – Östersjön – Baltic Sea

60.

952

Viro. Pohjois-Itämeri. Kolga kuiv. Poijulle lisätty AIS -tunnus. Karttamerkintä.

Estland. Norra Östersjön. Kolga kuiv. AIS etablerad på boj. Kartmarkering.

Estonia. Northern Baltic Sea. Kolga kuiv. AIS established on buoy. Insert in chart.

Lisää AIS-tunnus – Inför AIS – Insert AIS:



	WGS 84	
Länsi-Väst-West	58°54.30'N	21°47.00'E

(NtM 1/30, Tallinn 2015)

61.

952, 953

Viro. Pohjois-Itämeri. Glotovi madal. Poijulle lisätty AIS -tunnus. Karttamerkintä.

Estland. Norra Östersjön. Glotovi madal. AIS etablerad på boj. Kartmarkering.

Estonia. Northern Baltic Sea. Glotovi madal. AIS established on buoy. Insert in chart.

Lisää AIS-tunnus – Inför AIS – Insert AIS:



	WGS 84	
Pohjois-Nord-North	59°12.51'N	22°16.84'E

(NtM 1/29, Tallinn 2015)

---

62.

952, 953  
B/Hanko - Haapsalu

Viro. Pohjois-Itämeri. Apollo madal. Poijulle lisätty AIS -tunnus. Karttamerkintä.

Estland. Norra Östersjön. Apollo madal. AIS etablerad på boj. Kartmarkering.

Estonia. Northern Baltic Sea. Apollo madal. AIS established on buoy. Insert in chart.

Lisää AIS-tunnus – Inför AIS – Insert AIS:



	WGS 84	
Pohjois-Nord-North	59°13.56'N	22°51.03'E

(NtM 1/28, Tallinn 2015)

---

## VI Sisävesistöt – Inlandsfarvattnen – Inland Waterways

\*63.

L/208/210

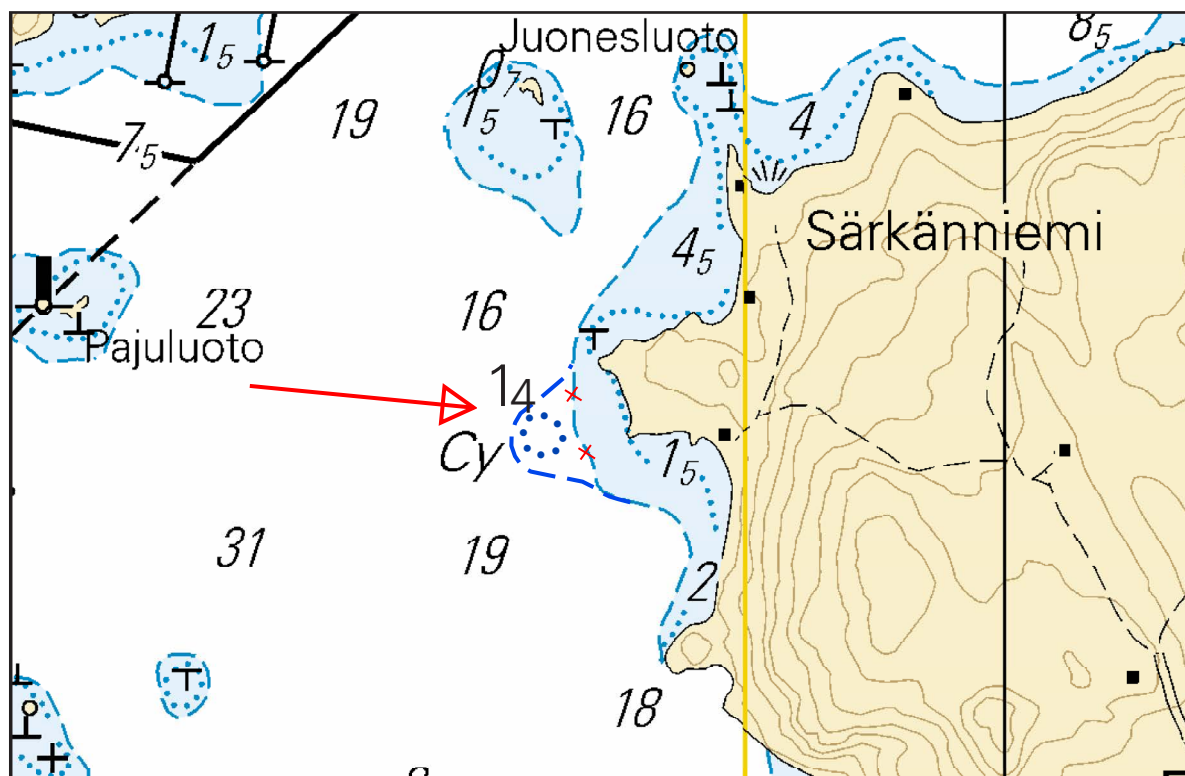
Suomi. Vuoksen vesistö. Mikkeli. Yövesi. Louhivesi. Syvyystietojen muutokset. Karttamerkintä.

Finland. Vuoksens vattendrag. S:t Michel. Yövesi. Louhivesi. Ändrad djupinformation. Ändrad utprickning. Kartmarkering.

Finland. Vuoksi watercourse. Mikkeli. Yövesi. Louhivesi. Amended depth information. Amended buoyage. Insert in chart.

Syvyystietojen muutokset – Ändrad djupinformation – Amended depth information:

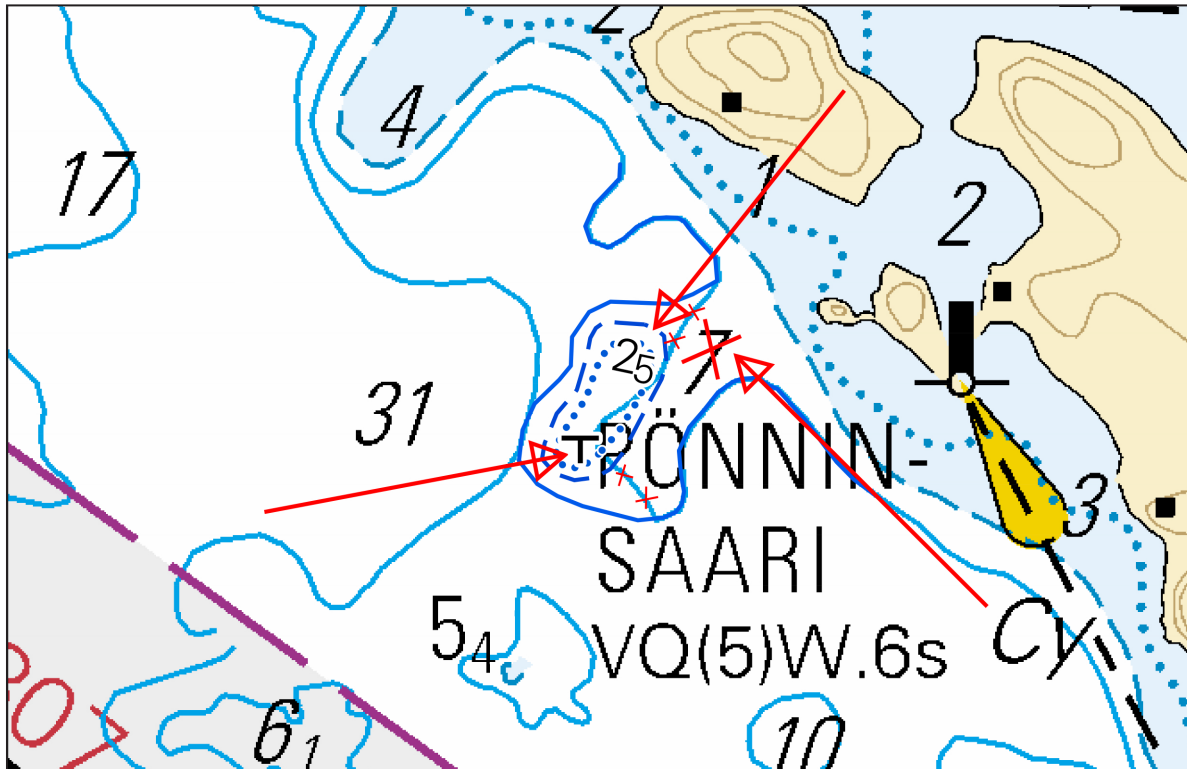
		WGS 84	
1)	Lisää-Inför-Insert	14	61°29.436'N 27°39.193'E
Korjaa syvyyssäyrät - Korrigera djupkurvor - Correct depth contours			



Ei merikartan mittakaavassa - Inte i sjökortets skala - Not to scale of chart

			WGS 84	
2)	Poista-Stryk-Delete	<del>7</del>	61°25.91'N	27°35.43'E
3)	Lisää-Inför-Insert	2 <sub>5</sub>	61°25.914'N	27°35.366'E
4)	Lisää-Inför-Insert	T	61°25.866'N	27°35.306'E

Korjaa syvyyskäyrät - Korrigera djupkurvor - Correct depth contours



Ei merikartan mittakaavassa - Inte i sjökortets skala - Not to scale of chart

(FTA, Lappeenranta/Villmanstrand 2015)