

**Koskee seuraavia merikarttoja - Berörda sjökort – Affected charts**

<b>Kartta</b>	<b>Tiedonanto</b>	<b>Sivu</b>	<b>Edeltävä tiedonanto</b>
<b>Kort</b>	<b>Notis</b>	<b>Sida</b>	<b>Föregående notis</b>
<b>Chart</b>	<b>Notice</b>	<b>Page</b>	<b>Previous update</b>
14 (INT 1246)	77	2	1/4(T)/2015
25 (INT 1188)	79	5	1/5/2015
28 (INT 1191)	78	4	3/51/2015
29 (INT 1192)	80	6	22-23/241(T)/2014
29 (INT 1192)	81	7	6/80/2015
37 (INT 1198)	80	6	4/59/2015
44 (INT 1135)	83	9	13/139/2014
59 (INT 1150)	84	9	24/256/2014
138 (INT 1155)	77	2	1/3/2015
A/610	77	2	1/3/2015
B/649	79	5	1/5/2015
D/703	79	5	1/5/2015
D/708	79	5	1/5/2015
D/721	82	8	18/198/2014
D/724	81	7	22-23/241(T)/2014
D/726	80	6	11/114/2014
D/728	78	4	29/325(T)/2014
F/813	83	9	13/139/2014
G/853	84	9	24/256/2014
G/854	84	9	24/256/2014
L/202	85	10	25/268/2014
L/204	85	10	35-36/391/2014
P/537	86	10	New Chart 10.2.2014

## *I Suomenlahti – Finska viken – Gulf of Finland*

\*77.

14, 138  
A/610/610.1

Suomi. Kotka. Kotkan länsisataman väylä (10.0 m). Höyryvoimalan väylä (9.0 m). Uusi väyläalue. Harausalueen muutos. Syvyystietojen muutokset. Karttamerkinnän muutos.

Finland. Kotka. Farleden till västra hamnen i Kotka (10.0 m). Farleden till ångkraftverket (9.0 m). Nytt farledsområde. Ändrat ramat område. Ändrad djupinformation. Ändrad kartmarkering.

Finland. Kotka. Kotka west harbour channel (10.0 m). Channel to steam power plant (9.0 m). New fairway area. Amended swept area. Amended depth information. Amend chart.

### A. Uusi väyläalue-Nytt farledsområde-New fairway area

#### 1. Oikea reunalinja – Högra begränsningslinjen – Right edge line

	WGS 84	
1)	60°25.581'N	26°56.288'E
2)	60 25.974	26 56.294
3)	60 26.531	26 56.148
4)	60 26.525	26 56.062
5)	60 26.490	26 56.030
6)	60 26.383	26 55.456
7)	60 26.330	26 55.275
8)	60 26.313	26 55.218
9)	60 26.287	26 55.104

#### 2. Vasen reunalinja – Vänstra begränsningslinjen – Left edge line

	WGS 84	
1)	60°25.577'N	26°55.781'E
2)	60 25.924	26 56.074
3)	60 26.242	26 56.080
4)	60 26.267	26 56.029
5)	60 26.273	26 55.627
6)	60 26.282	26 55.297
7)	60 26.256	26 55.122

Lisää väyläalueen rasterointi - Inför rastering i farledsområdet – Insert grey tint in fairway area

### B. Harausalueen muutos – Ändrat ramat område – Amended swept area:

#### 1. Oikea reunalinja – Högra begränsningslinjen – Right edge line

	WGS 84	86
1)	60°26.313'N	26°55.218'E
2)	60°26.298'N	26°55.064'E
3)	60°26.259'N	26°54.891'E

#### 2. Vasen reunalinja – Vänstra begränsningslinjen – Left edge line

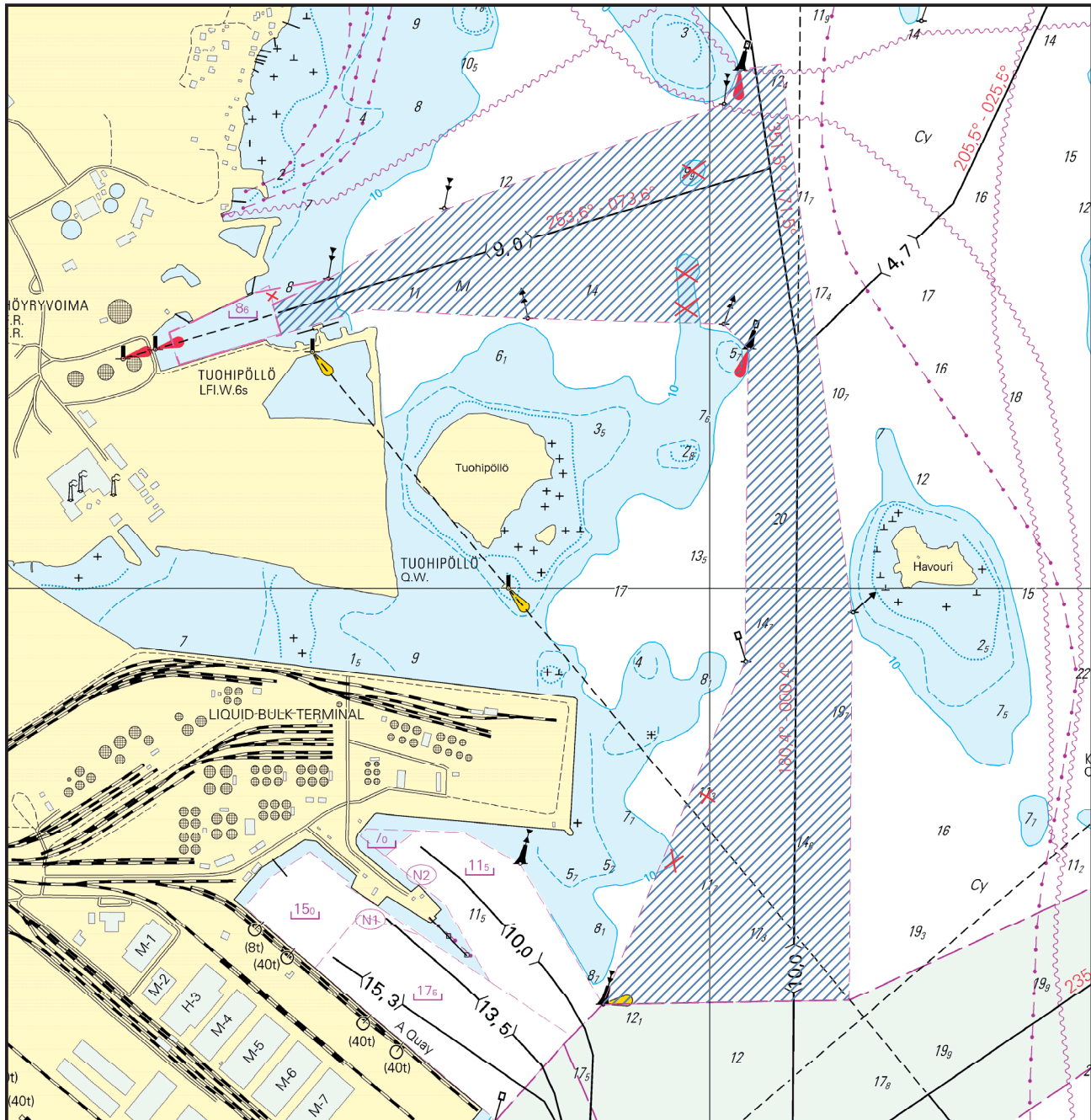
	WGS 84	86
1)	60°26.256'N	26°55.122'E
2)	60°26.226'N	26°54.912'E

Poista vanha reunalinja – Stryk den befintliga begränsningslinjen – Delete former edge line

## C. Syvyystietojen muutokset – Ändrad djupinformation – Amended depth information:

			WGS 84		Kartat - Kortet - Charts:
1)	Poista-Stryk-Delete	<del>9<sub>9</sub></del>	60°26.420'N	26°55.961'E	14, 138, A/610/610.1
2)	Poista-Stryk-Delete	<del>11<sub>3</sub></del>	60°25.790'N	26°55.998'E	138, A/610.1

## Poista syvyyssäyrät - Stryk djupkurvor - Delete depth contours



Ei merikartan mittakaavassa - Inte i sjökortets skala - Not to scale of chart

(FTA, Helsinki/Helsingfors 2015)

**II Saaristomeri ja Ahvenanmeri**  
**Skärgårdshavet och Ålands hav**  
**Archipelago Sea and Sea of Åland**

\*78.

28  
D/728

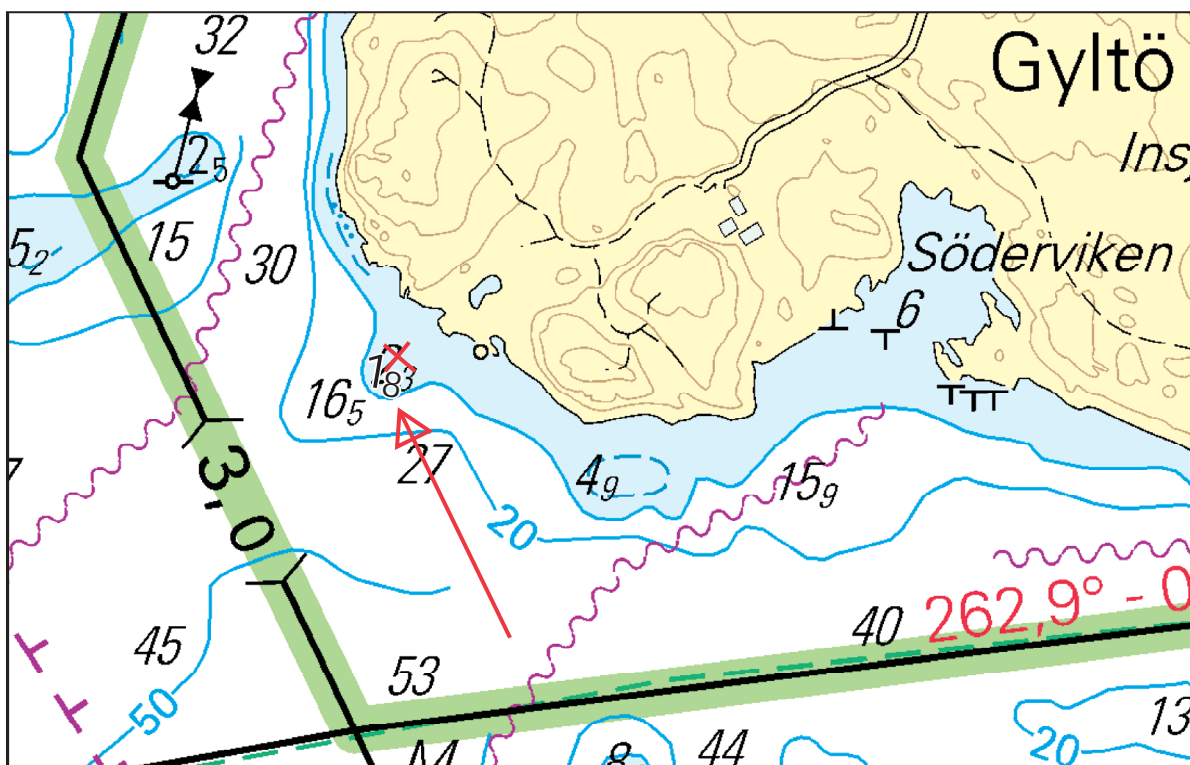
Suomi. Saaristomeri. Parainen. Gyltö. Syvvyystietojen muutokset. Karttamerkinän muutos.

Finland. Skärgårdshavet. Pargas. Gyltö. Ändrad djupinformation. Ändrad kartmarkering.

Finland. Archipelago Sea. Parainen. Gyltö. Amended depth information. Amend chart.

Syvvyystietojen muutokset – Ändrad djupinformation – Amended depth information:

			WGS 84	
1)	Poista – Stryk -Delete	<del>2<sub>3</sub></del>	60°06.37'N	21°27.79'E
2)	Lisää - Inför - Insert	1 <sub>8</sub>	60°06.37'N	21°27.79'E



Ei merikartan mittakaavassa - Inte i sjökortets skala - Not to scale of chart

(FTA, Helsinki/Helsingfors 2015)

\*79.

25  
B/649  
D/703/708

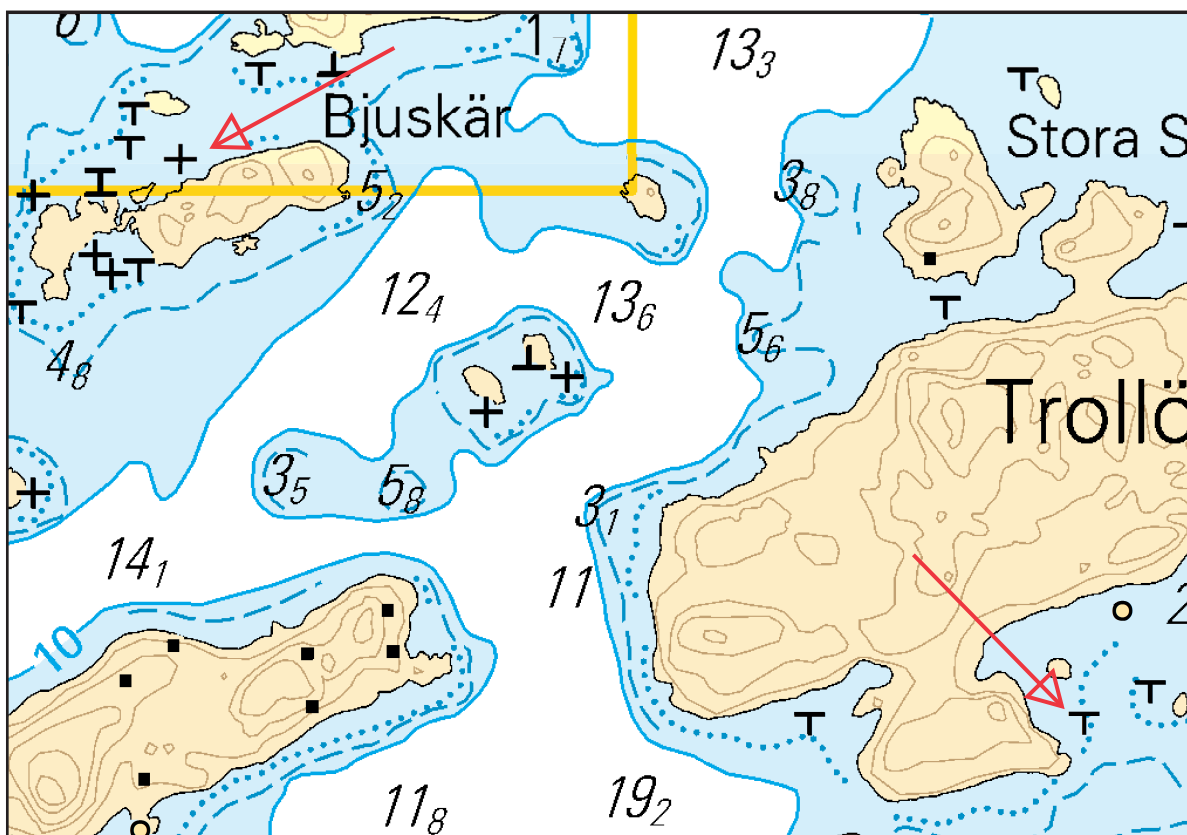
Suomi. Saaristomeri. Parainen. Trollö. Bjuskär. Syvvyystietojen muutokset. Karttamerkintä.

Finland. Skärgårdshavet. Pargas. Trollö. Bjuskär. Ändrad djupinformation. Kartmarkering.

Finland. Archipelago Sea. Pargas. Trollö. Bjuskär. Amended depth information. Insert in chart.

Syvvyystietojen muutokset – Ändrad djupinformation – Amended depth information:

			WGS 84	
1)	Lisää - Inför - Insert	⊥	60°07.991'N	22°13.500'E
2)	Lisää - Inför - Insert	+	60°08.536'N	22°11.722'E



Ei merikartan mittakaavassa - Inte i sjökortets skala - Not to scale of chart

(FTA, Helsinki/Helsingfors 2015)

\*80.

29, 37  
D/726

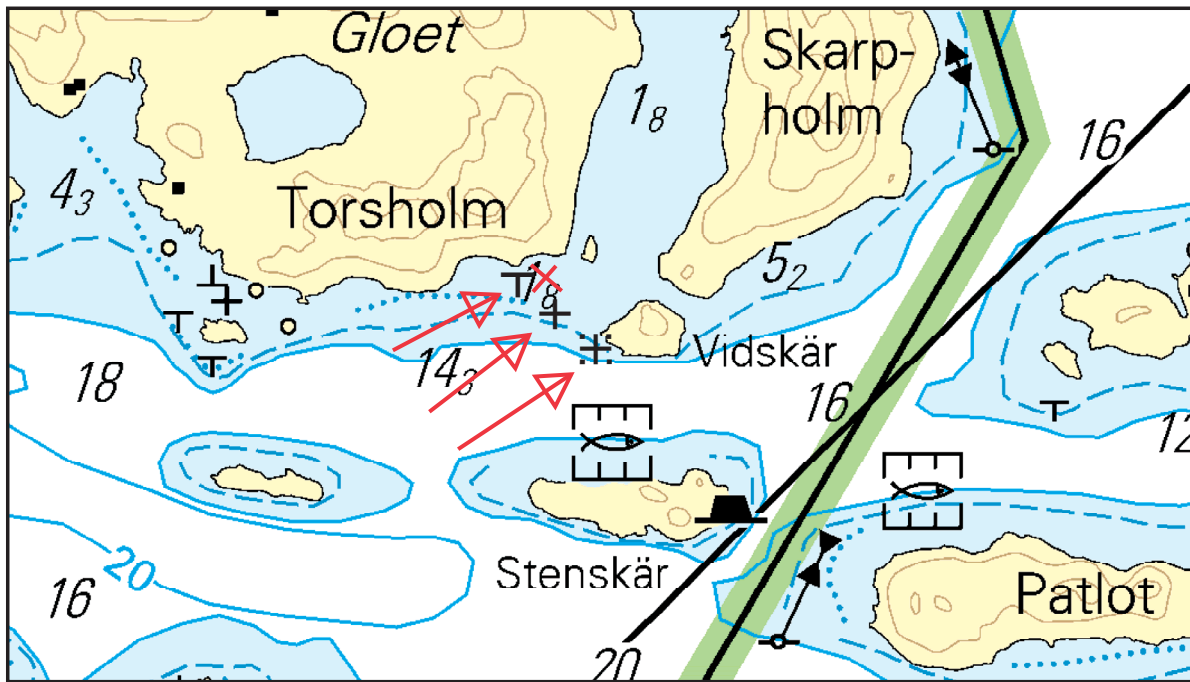
Suomi. Saaristomeri. Parainen. Iniö. Helgö. Syvyystietojen muutokset. Karttamerkinän muutos.

Finland. Skärgårdshavet. Pargas. Iniö. Helgö. Ändrad djupinformation. Ändrad kartmarkering.

Finland. Archipelago Sea. Pargas. Iniö. Helgö. Amended depth information. Amend chart.

Syvyystietojen muutokset – Ändrad djupinformation – Amended depth information:

			WGS 84	
1)	Poista – Stryk -Delete	<del>18</del>	60°21.050'N	21°21.753'E
2)	Lisää - Inför - Insert	T	60°21.053'N	21°21.703'E
3)	Lisää - Inför - Insert	+	60°21.024'N	21°21.780'E
4)	Lisää - Inför - Insert	⊕	60°20.987'N	21°21.864'E



Ei merikartan mittakaavassa - Inte i sjökortets skala - Not to scale of chart

(FTA, Helsinki/Helsingfors 2015)

\*81.

29  
D/724

Suomi. Saaristomeri. Kustavi. Vedenalainen kivi. Karttamerkintä.

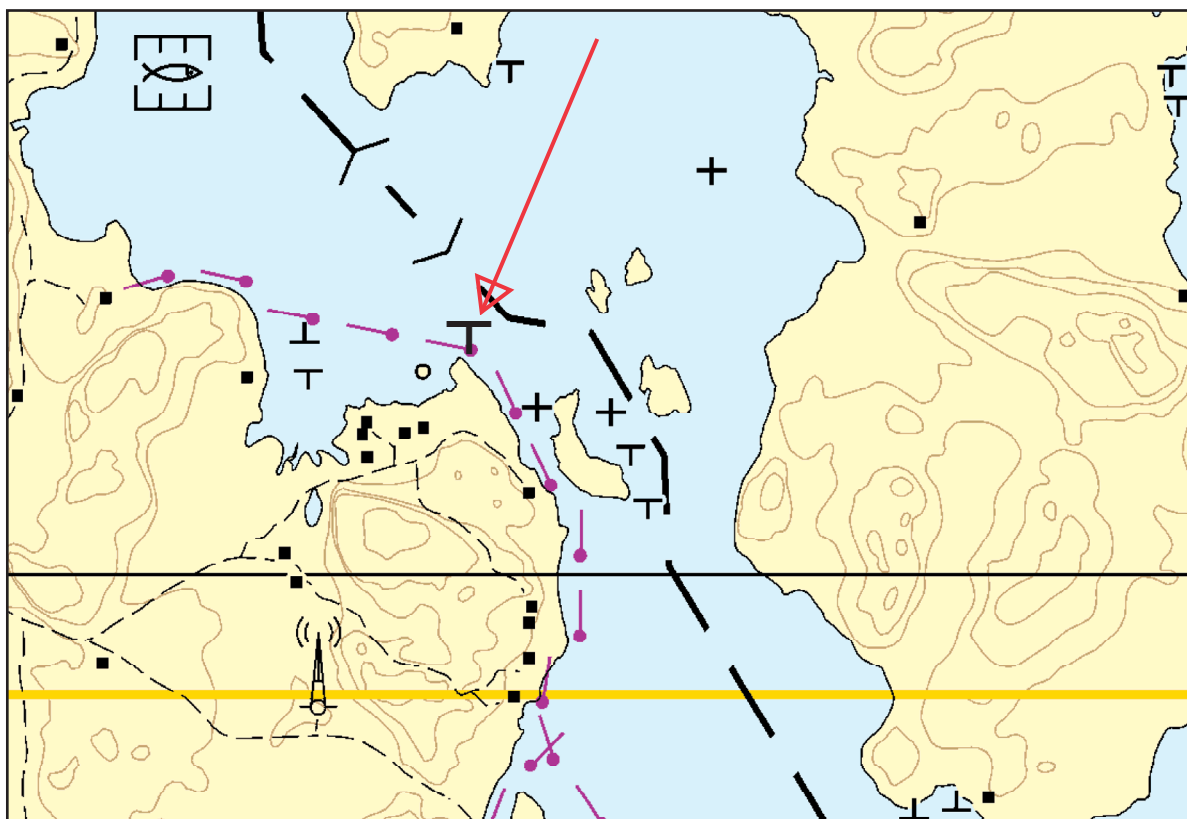
Finland. Skärgårdshavet. Gustavs. Undervattenssten. Kartmarkering.

Finland. Archipelago Sea. Kustavi. Underwater rock. Insert in chart.

Vedenalainen kivi – Undervattenssten - Underwater rock

Lisää-Inför-Insert:

T	WGS 84	
	60°30.252'N	21°21.036'E



Ei merikartan mittakaavassa - Inte i sjökortets skala - Not to scale of chart

(FTA, Helsinki/Helsingfors 2015)

\*82.

D/721

Suomi. Saaristomeri. Naantali. Iso Tamminen. Vedenalainen kivi. Karttamerkinä.

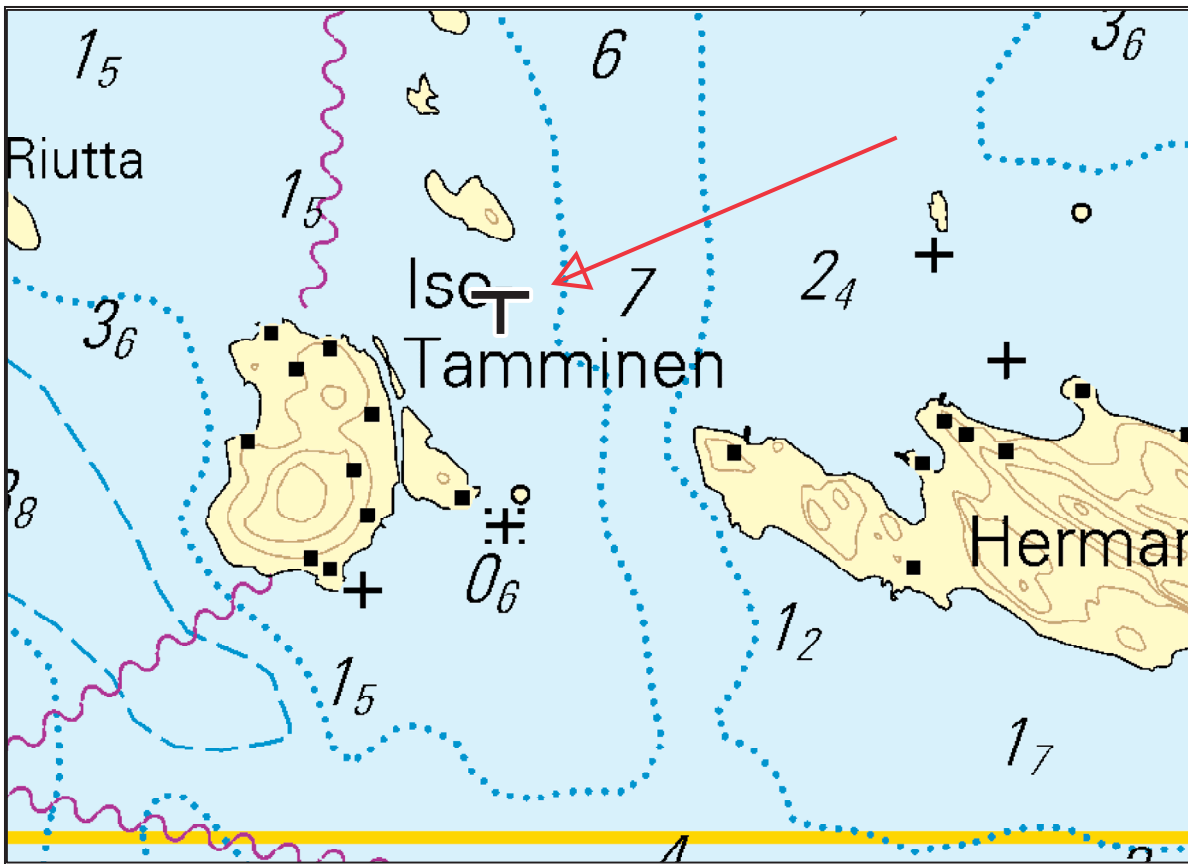
Finland. Skärgårdshavet. Nådendal. Iso Tamminen. Undervattenssten. Kartmarkering.

Finland. Archipelago Sea. Naantali. Iso Tamminen. Underwater rock. Insert in chart.

Vedenalainen kivi – Undervattenssten - Underwater rock

Lisää-Inför-Insert:

T	WGS 84	
	60°30.508'N	21°54.508'E



Ei merikartan mittakaavassa - Inte i sjökortets skala - Not to scale of chart

(FTA, Helsinki/Helsingfors 2015)

### III Pohjanlahti – Bottniska viken – Gulf of Bothnia


\*83.

44  
F/813

Suomi. Selkämeri. Kaskinen. Järvöfjärden. Storskatsundin väylä (3.4 m). Poistettu kummeli. Karttamerkinän muutos.  
 Finland. Bottenhavet. Kaskö. Järvöfjärden. Storskatsundsleden (3.4 m). Indraget kummel. Ändrad kartmarkering.  
 Finland. Sea of Bothnia. Kaskinen. Järvöfjärden. Storskatsund channel (3.4 m). Discontinued cairn. Amend chart.

Ref: TM/UfS/NtM 13/139/2014

Poista kummeli – Stryk kummel – Delete cairn:

Nr		WGS 84	
29963		62°25.762'N	21°12.263'E

(FTA, Turku/Åbo 2015)

\*84.

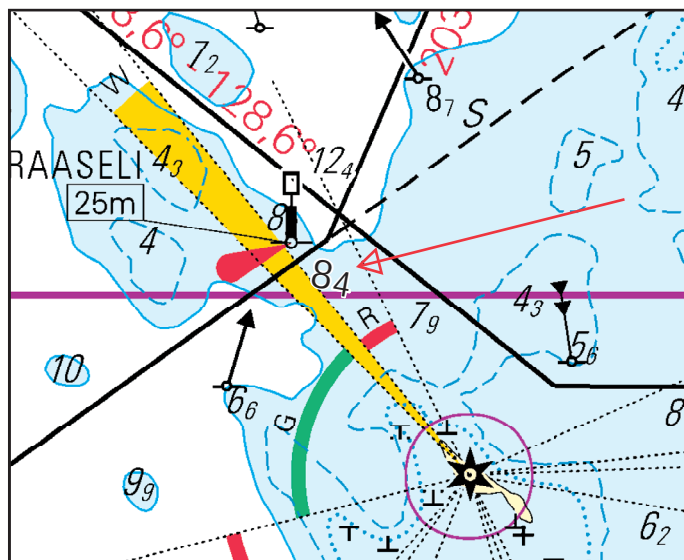
59  
G/853/854

Suomi. Perämeri. Kemi. Keminkraaselin LU -puoli. Veitsiluodon väylä (8.0 m). Syvyystietojen muutokset. Karttamerkintä.  
 Finland. Bottenviken. Kemi. NV om Keminkraaseli. Veitsiluotoleden (8.0 m). Ändrad djupinformation. Kartmarkering.  
 Finland. Bay of Bothnia. Kemi. NW of Keminkraaseli. Veitsiluoto channel (8.0 m). Amended depth information. Insert in chart.

Syvyystietojen muutokset - Ändrad djupinformation - Amended depth information:

Lisää-Inför-Insert:

	WGS 84	
84	65°36.943'N	24°33.000'E



Ei merikartan mittakaavassa - Inte i sjökortets skala - Not to scale of chart

(FTA, Helsinki/Helsingfors 2015)

## VI Sisävesistöt – Inlandsfarvattnen – Inland Waterways

\*85.



L/202/204

Suomi. Vuoksen vesistö. Ruokolahti. Poistetut linjamerkit. Karttamerkinnän muutos.

Finland. Vuoksens vattendrag. Ruokolahti. Indragna ensmärken. Ändrad kartmarkering.

Finland. Vuoksi watercourse. Ruokolahti. Discontinued leading beacons. Amend chart.

Poista – Stryk – Delete:

	No		WGS 84	
1)	13988		61°16.23'N	28°27.96'E
2)	13989		61°16.52'N	28°27.08'E

Poista taululinja – Stryk enslinjen – Delete leading line

(FTA, Lappeenranta/Villmanstrand 2015)

\*86.

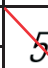
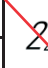

P/537

Suomi. Kokemäenjoen vesistö. Hämeenlinna. Iso-Roine. Syvvyystietojen muutokset. Karttamerkinnän muutos.

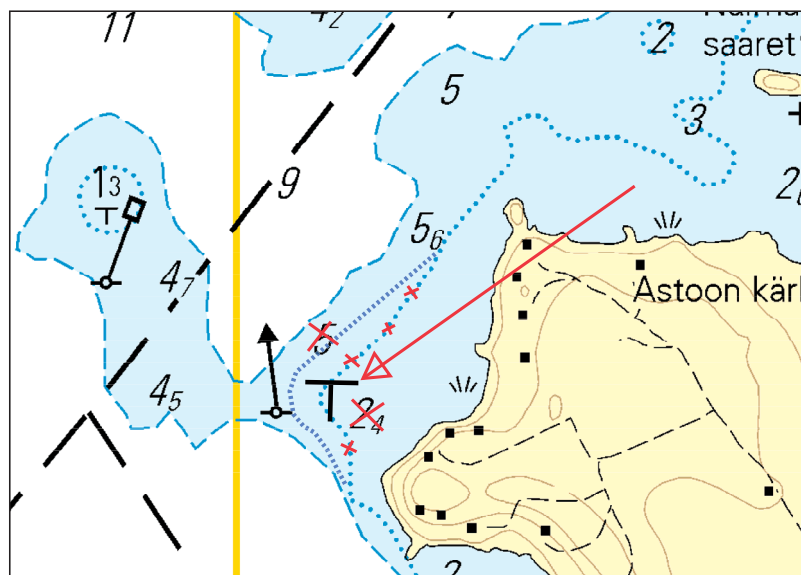
Finland. Kumo älvs vattendrag. Tavastehus. Iso-Roine. Ändrad djupinformation. Ändrad kartmarkering.

Finland. Kokemäijoki watercourse. Hämeenlinna. Iso-Roine. Amended depth information. Amend chart.

Syvvyystietojen muutokset – Ändrad djupinformation – Amended depth information:

			WGS 84	
1)	Poista – Stryk -Delete		61°13.13'N	24°35.15'E
2)	Poista – Stryk -Delete		61°13.00'N	24°35.10'E
3)	Lisää - Inför - Insert		61°13.025'N	24°35.040'E

Korjaa 3 m syvyyssäkäyrä - Korrigera 3 m djupkurva - Correct 3 m depth contour



Ei merikartan mittakaavassa - Inte i sjökortets skala - Not to scale of chart

(FTA, Lappeenranta/Villmanstrand 2015)