

**Koskee seuraavia merikarttoja - Berörda sjökort - Affected charts**

<b>Kartta</b>	<b>Tiedonanto</b>	<b>Sivu</b>	<b>Edeltävä tiedonanto</b>
<b>Kort</b>	<b>Notis</b>	<b>Sida</b>	<b>Föregående notis</b>
<b>Chart</b>	<b>Notice</b>	<b>Page</b>	<b>Previous update</b>
21 (INT 1253)	135	2	29/314/2014
27 (INT 1190)	136(T)	2	26/273/2014
59 (INT 1150)	138	5	6/84/2015
167	136(T)	2	26/273/2014
952	139(T)	6	12/126(T)/2015
953	136(T)	2	12/128(T)/2015
953	139(T)	6	13/136(T)/2015
958 (INT 1209)	138	5	34/379(T)/2014
B/634	135	2	21/227/2014
B/635	135	2	29/314/2014
B/640	135	2	29/314/2014
B/Hanko-Haapsalu	139(T)	6	4/62/2015
D/713	136(T)	2	26/273/2014
G/845	137	4	25/292/2013
G/853	138	5	6/84/2015
G/854	138	5	6/84/2015
G/855.2	138	5	24/256/2014
J/307	141	8	New Edition 20.12.2013
J/307	142	9	New Edition 20.12.2013
L/219	140	7	34/380/2014

## *I Suomenlahti – Finska viken – Gulf of Finland*

\*135.

21  
B/634/635/640

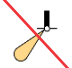
Suomi. Raasepori. Tammisaaren väylä (7.3 m). Poistettu linjamerkki. Karttamerkinnän muutos.

Finland. Raseborg. Farleden till Ekenäs (7.3 m). Indraget ensmärke. Ändrad kartmarkering.

Finland. Raseborg. Ekenäs channel (7.3 m). Discontinued leading beacon. Amend chart.

Poistettu linjamerkki – Indraget ensmärke – Discontinued leading beacon

Poista – Stryk – Delete:

No			WGS 84	
11502		ALGRUND	59°54.52'N	23°18.71'E
(C5001.1)		ylempi, övre, rear		

Poista taululinja – Stryk enslinjen – Delete leading line

(FTA, Helsinki/Helsingfors 2014)

## *II Saaristomeri ja Ahvenanmeri*

### *Skärgårdshavet och Ålands hav*

### *Archipelago Sea and Sea of Åland*

\*136.(T)

27, 167, 953  
D/713

Suomi. Saaristomeri. Utö. ODAS -poiju ja kolme suojaviittaa.

Finland. Skärgårdshavet. Utö. ODAS-boj och tre säkerhetsprickar.


Finland. Archipelago Sea. Utö. ODAS buoy and three safety spar buoys.

Ajankohta: avovesikauden 2015 loppuun

Tidpunkt: till slutet av säsongen med öppet vatten 2015




Time: to the end of the open water season 2015

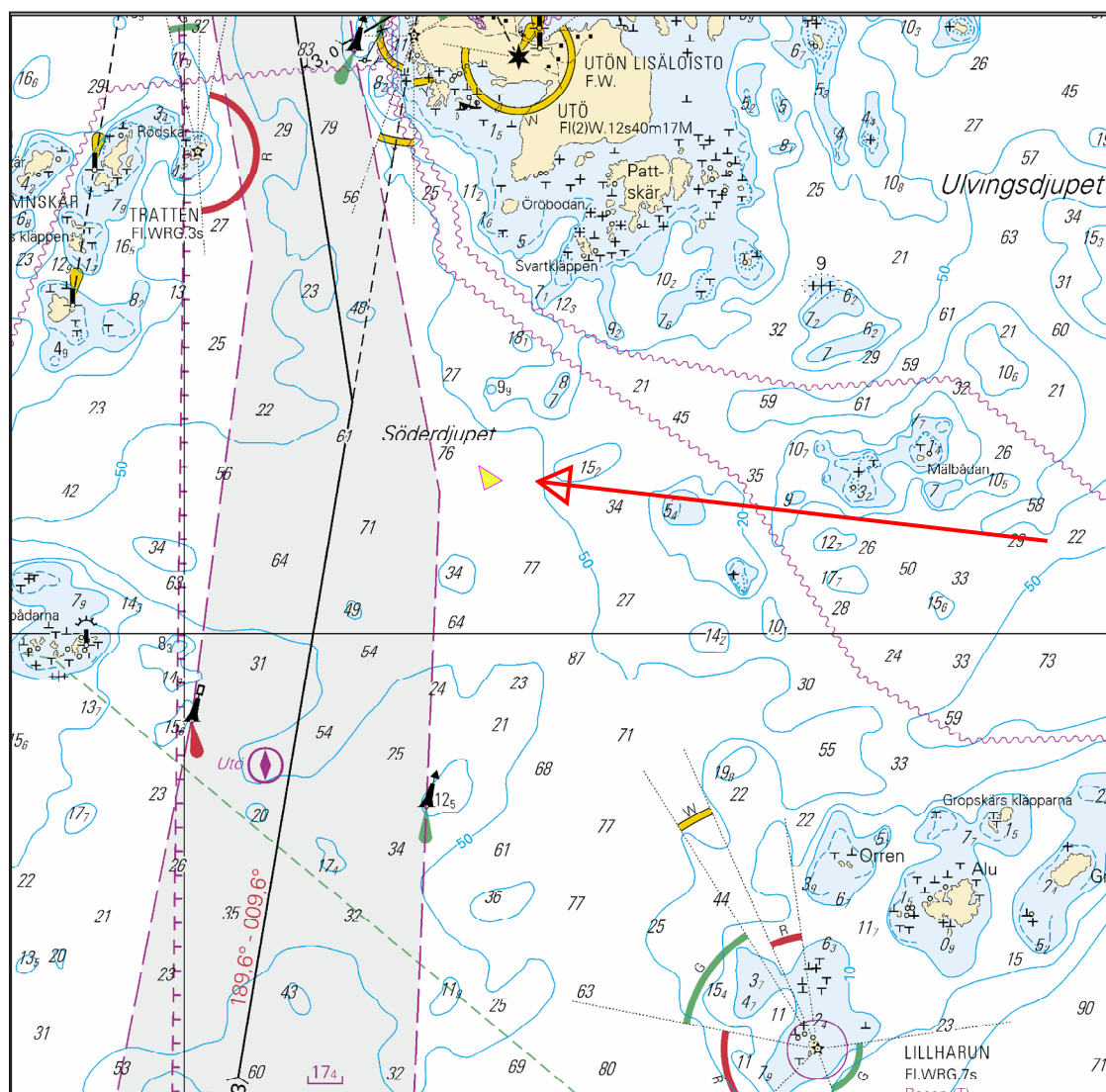
ODAS poiju-boj–buoy:

	WGS 84	Q(5)Y.20s
	59°45.50'N	21°21.96'E

## Suojaviitat - Säkerhetsprickar - Safety spar buoys

(Tutkaheijastimet - Radarreflektorer - Radar reflectors)

		WGS 84	Fl(5)Y.20s
1)		59°45.49'N	21°22.03'E
2)		59°45.46'N	21°21.92'E
3)		59°45.54'N	21°21.88'E



**Kolmen keltaisen viitan** (korkeus 3m meren pinnasta) rajaama kolmio, jonka keskellä on pyöreä halkaisijaltaan 70cm sininen tutkimuspoiju, josta roikkuu mittalaitteketju pohjaan (n. 80m).

**Tre gula prickar** (höjd 3m över havsytan) bildar en triangel, inom vilken det finns en rund, blå forskningsboj med diametern 70 cm och från vilken det hänger en ca 80 m lång kedja med mätutrustning till havsbotten.

**Three yellow spar buoys** (height 3 m above sea level) form a triangle, inside which there is a spherical, blue, research buoy of 70cm diameter. An approx. 80-m chain equipped with measuring devices is hanging from the buoy to the seabed.

(Ilmatieteen laitos/Meteorologiska institutet/Finnish Meteorological Institute, Helsinki/Helsingfors 2015)

### III Pohjanlahti – Bottniska viken – Gulf of Bothnia

\*137.


G/845

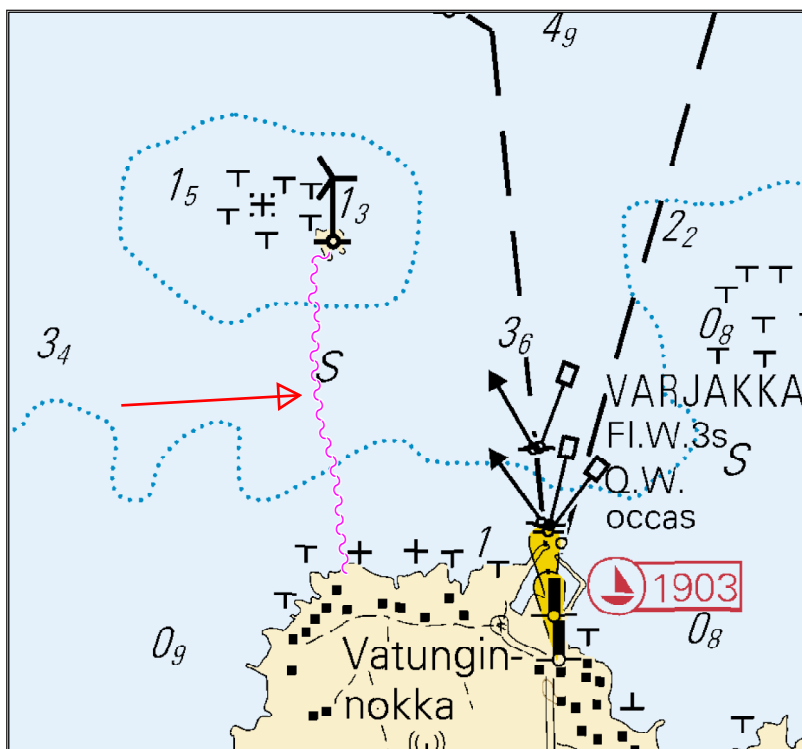
Suomi. Perämeri. Lumijoki. Varjakka. Kaapeli. Karttamerkintä.

Finland. Bottenviken. Lumijoki. Varjakka. Kabel. Kartmarkering.

Finland. Bay of Bothnia. Lumijoki. Varjakka. Submarine cable. Insert in chart.

Lisää kaapeli välille – Inför kabel mellan – Insert submarine cable between:

	WGS 84	
1)	64°55.295'N	25°05.547'E
2)	64 55.542	25 05.454
3)	64 55.629	25 05.458
4)	64 55.686	25 05.449
5)	64 55.702	25 05.474



Ei merikartan mittakaavassa - Inte i sjökortets skala - Not to scale of chart

(FTA, Vaasa/Vasa 2015)

\*138.

59, 59.A, 958  
G/853/854/855.2


Suomi. Perämeri. Kemi. Ajos. Kaapelit. Karttamerkintä.

Finland. Bottenviken. Kemi. Ajos. Kablar. Kartmarkering.


Finland. Bay of Bothnia. Kemi. Ajos. Submarine cables. Insert in chart.

Lisää kaapelit välille – Inför kablar mellan – Insert submarine cables between:


1.

	WGS 84	
1)	65°39.400'N	24°30.287'E
2)	65 39.518	24 30.299
3)	65 39.587	24 30.275
4)	65 39.667	24 30.174
5)	65 39.831	24 30.307
6)	65 39.999	24 30.301
7)	65 40.139	24 30.591
8)	65 40.177	24 30.751

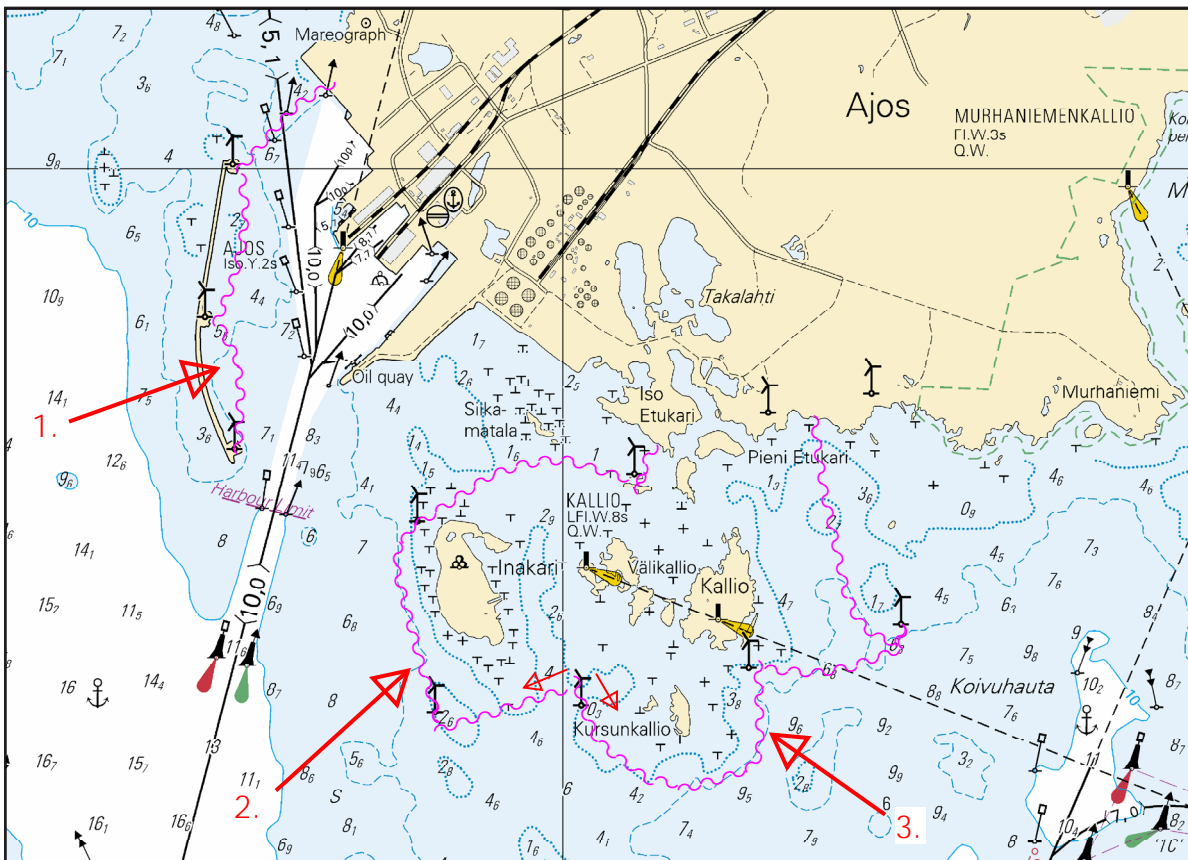
2.

	WGS 84	
1)	65°38.872'N	24°32.074'E
2)	65 38.777	24 31.357
3)	65 38.818	24 31.329
4)	65 39.122	24 31.122
5)	65 39.165	24 31.129
6)	65 39.216	24 31.196
7)	65 39.332	24 31.629
8)	65 39.363	24 32.030
9)	65 39.316	24 32.409
10)	65 39.401	24 32.489

3.

	WGS 84	
1)	65°38.872'N	24°32.074'E
2)	65 38.809	24 32.121
3)	65 38.757	24 32.180
4)	65 38.674	24 32.436
5)	65 38.652	24 32.664
6)	65 38.694	24 32.986
7)	65 38.724	24 33.041
8)	65 38.913	24 33.032
9)	65 38.899	24 33.314
10)	65 38.912	24 33.509
11)	65 38.963	24 33.793
12)	65 39.006	24 33.791
13)	65 38.964	24 33.773

14)	65 38.984	24 33.636
15)	65 39.018	24 33.554
16)	65 39.087	24 33.491
17)	65 39.315	24 33.372
18)	65 39.458	24 33.324



Ei merikartan mittakaavassa - Inte i sjökortets skala - Not to scale of chart

(FTA, Vaasa/Vasa 2015)

#### IV Itämeri – Östersjön – Baltic Sea

139.(T)

952. 953  
B/Hanko - Haapsalu

Viro. Pohjois-Itämeri. Apollo madal. Valaistu keltainen erikoispoiju.

Estland. Norra Östersjön. Apollo madal. Belyst gul specialboj.

Estonia. Northern Baltic Sea. Apollo madal. Yellow special purpose buoy.

Lisää – Inför – Insert:

	WGS 84	
	59°16.21'N	23°01.37'E
	FL.Y.5s	

(NtM 5/102(T), Tallinn 2015)

## VI Sisävesistöt – Inlandsfarvattnen – Inland Waterways

\*140.

L/219

Suomi. Vuoksen vesistö. Savonlinna. Pihlajavesi. Pesolansaaren väylä (1.8 m). Poistettu väylänosa. Poistetut viitat. Kartta-merkinnän muutos.

Finland. Vuoksens vattendrag. Nyslott. Pihlajavesi. Farleden till Pesolansaari (1.8 m). Indraget farledsavsnitt. Indragna prickar. Ändrad kartmarkering.

Finland. Vuoksi watercourse. Savonlinna. Pihlajavesi. Pesolansaari channel (1.8 m). Withdrawn channel section. Discontinued spar buoys. Amend chart.


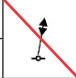

### A. Poistettu väylänosa - Indraget farledsavsnitt - Withdrawn channel section

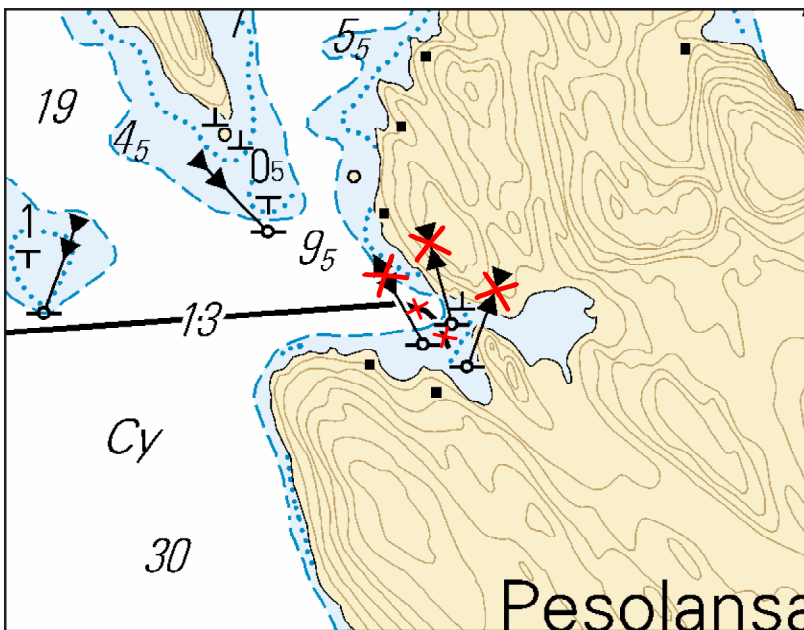
Poista väylälinja seuraavien pisteiden väliltä – Stryk farledslinjen mellan följande punkter – Delete navigation line between the following positions:

	WGS 84	1.8 m
1)	61°42.75'N	28°55.92'E
2)	61°42.71'N	28°56.01'E

### B. Poistetut viitat – Indragna prickar – Discontinued spar buoys

Poista – Stryk – Delete:

	No			WGS 84	
1)	16003		Länsi-Väst-West	61°42.73'N	28°56.02'E
2)	16004		Itä-Ost-East	61°42.71'N	28°55.96'E
3)	16005		Länsi-Väst-West	61°42.69'N	28°56.05'E



(FTA, Lappeenranta/Villmanstrand 2015)

\*141.

J/307

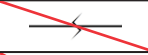

Suomi. Kymijoen vesistö. Asikkala. Poistettu ilmajohto. Kaapeli. Karttamerkinnän muutos.

Finland. Kymmene älvs vattendrag. Asikkala. Indragen luftledning. Kabel. Ändrad kartmarkering.


Finland. Kymijoki watercourse. Asikkala. Discontinued overhead cable. Submarine cable. Amend chart.

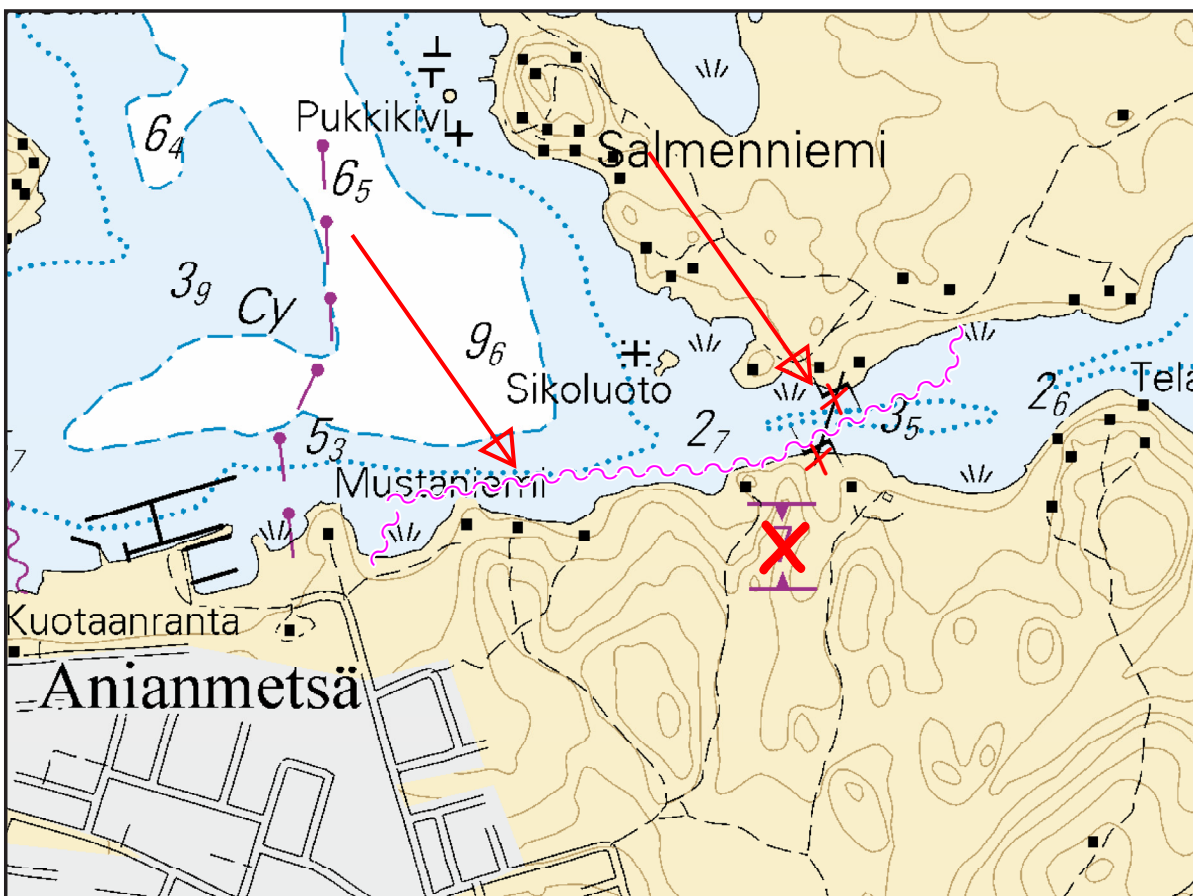
Ref: TM/UfS/NtM 13/142/2015

**A. Poista ilmajohto väliltä – Stryk luftledning mellan – Delete overhead cable between:**

	WGS 84		
1)	61°10.433'N	25°36.042'E	
2)	61°10.519'N	25°36.099'E	

**B. Lisää kaapeli välille – Inför kabel mellan – Insert submarine cable between:**

	WGS 84		
1)	61°10.355'N	25°35.224'E	
2)	61 10.404	25 35.266	
3)	61 10.425	25 35.572	
4)	61 10.431	25 35.858	
5)	61 10.448	25 35.991	
6)	61 10.516	25 36.301	
7)	61 10.556	25 36.313	



Ei merikartan mittakaavassa - Inte i sjökortets skala - Not to scale of chart

(FTA, Lappeenranta/Villmanstrand 2015)

\*142.

J/307

Suomi. Kymijoen vesistö. Asikkala. Uusi venereitti. Häkälän venereitti (1.2 m). Karttamerkintä.

Finland. Kymmene älvs vattendrag. Asikkala. Ny båtrutt. Häkälä båtrutt (1.2 m). Kartmarkering.

Finland. Kymijoki watercourse. Asikkala. New small craft route. Häkälä small craft route (1.2 m). Insert in chart.

Ref: TM/UfS/NtM 13/141/2015

#### A. Uusi venereitti - Ny båtrutt - New small craft route









Venereitin keskilinja – Båtruttens mittlinje – Route centre line

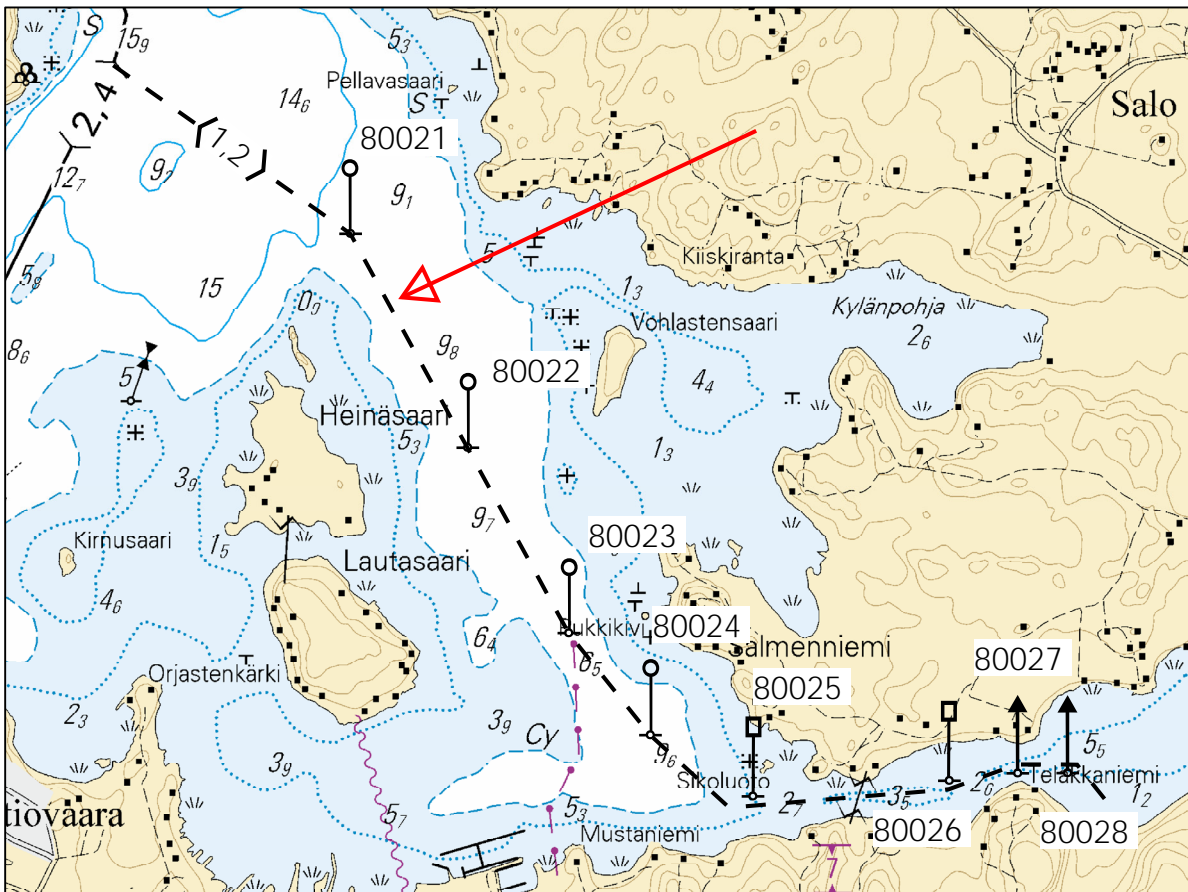
Lisää – Inför – Insert:

	WGS 84	1.2 m
1)	61°11.659'N	25°33.578'E
2)	61 11.387	25 34.371
3)	61 11.041	25 34.764
4)	61 10.742	25 35.103
5)	61 10.577	25 35.376
6)	61 10.460	25 35.639
7)	61 10.490	25 36.375
8)	61 10.530	25 36.600
9)	61 10.529	25 36.804
10)	61 10.446	25 36.945

#### B. Uudet viitat – Nya prickar – New spar buoys

Lisää – Inför – Insert:

	No			WGS 84	
1)	80021		Turvavesimerkki-Mittledsmärke-Safe Water Mark	61°11.387'N	25°34.372'E
2)	80022		Turvavesimerkki-Mittledsmärke-Safe Water Mark	61 11.041	25 34.764
3)	80023		Turvavesimerkki-Mittledsmärke-Safe Water Mark	61 10.742	25 35.103
4)	80024		Turvavesimerkki-Mittledsmärke-Safe Water Mark	61 10.577	25 35.376
5)	80025		Vasen-BB-Port	61 10.478	25 35.719
6)	80026		Vasen-BB-Port	61 10.503	25 36.376
7)	80027		Oikea-SB-Starboard	61 10.516	25 36.605
8)	80028		Oikea-SB-Starboard	61 10.516	25 36.773



Ei merikartan mittakaavassa - Inte i sjökortets skala - Not to scale of chart

(FTA, Lappeenranta/Villmanstrand 2015)