

Kestävän liikenteen markkinointi Hämeenlinnan seudulla

Liikkumisen ohjauksen hanke 2020



Hankkeen tavoitteet

- Hämeenlinnan seudun joukkoliikenteen houkuttelevuuden ja saavutettavuuden lisääminen
 - uusi raikas brändi, vaihtoaikamuutokset, reaaliaikaisen seurannan mahdollisuus, linjasto- ja aikataulumuutokset palautteen perusteella, mobiililipun sekä opiskelija-alennuksen käyttöönotto
- Joukkoliikenteen matkustajien palauttaminen joukkoliikenteen pariin – nousujen lisääminen suhteessa aiempiin kuukausiin



Yllä uuden brändin mukaiset linja-autoteippaukset, joiden ilme mukana myös mainoskampanjassa



Hankkeen toimenpiteet

- Toteutetaan neljän mainoksen markkinointikampanja laajalevikkisessä Hämeen seudun paikallislehdessä – Hämeenlinnan kaupunkiutiset
- Tiedotetaan edellä mainituista joukkoliikenteen houkuttelevuutta ja saavutettavuutta lisäävistä muutoksista





SYKSYLLÄ TEHDYT REITTIMUUTOKSET

Siiri ja linja 3S

Linja 3S ajaa kerran tunnissa Loimalahdesta Siiriin. Linja 3S korvaa Siirissä linjan 12.

Tarvasmäki ja linja 4

Linja 4 ajaa ruuhka-aikana kaksi kertaa tunnissa Kettumäestä Tarvasmäkeen. Linja 4 ei aja Tiiriöön.

Tarvasmäki ja linja 11

Linja 11 reitti muuttunut Käikälässä. Linja kulkee Tarvasmäen ja Kirkonkul-

mantien kautta Äikäälään. Uusi reitti kulkee ... Harvialantie - Rautaruukintie - Kirkonkulmantie - Höytölantie - Harvialantie - Kurkitie - Rantatie - Hahkasenkatu.

Linja 12

Linja 12 on lakkautettu

Moreeni ja linja 16

Linja 16 reittiä pidennetty Moreenista Karanojalle. Uusi reitti kulkee Moreenissa ...Orsitie - Länsiportintie - Taipaleen-

tie - Karanoja. Itäportintietä pitkin ei enää operoida.

Kettumäki ja linja 17

Linja 17 reittiä on muutettu kiertämään Kettumäen kautta. Linjan 17 reitti keskustasta Tiiriöön mennessä ...Tampereentie - Härkätie - Puistonmäentie - Kettumäentie - Jäniksenpolku - Lumikontie - Antreantie - Tampereentie...

Linja 17 reitti Tiiriöstä tulesta ... Tampereentie - Antreantie - Puiston-

mäentie - Kettumäentie - Jäniksenpolku - Luikontie - Antreantie - Talikkalantie - Puistonmäentie - Härkätie - Tampereentie...

Eli Kettumäen lenkki ajetaan aina samaan suuntaan.

Palvelupiste Kastelli muuttuu.

Kastelli on suljettu 29.-30.10. ja avautuu 2.11.2020 Wetterin alakerrassa, Wetterhoffinkatu 2.

MATKUSTA VAIN TERVEENÄ!



SUOSITTELEMME MASKIN KÄYTTÖÄ



VÄLTÄ KÄTEISEN KÄYTTÖÄ! MAKSA WALTILLA TAI MOBIILILLA!



YSKI NENÄLIINAAN TAI HIHAAN



SEURAA MEITÄ

Twitterissä @HMLpaikkuri

AIKATAULUT JA REITIT
hameenlinna.reittipas.fi



Mainos - 2



VAIHTOAJAT MUUTTUNEET 1.6. ALKAEN

Ostetulla lipulla voi matkustaa ja vaihtaa toiseen linja-autoon maksutta

1-vyöhykkeellä – 80 minuuttia

2-vyöhykkeellä - 90 minuuttia

3-vyöhykkeellä – 100 minuuttia

4-vyöhykkeellä – 110 minuuttia
(Riihimäen ja Lahden suuntiin)

5-9 –vyöhykkeellä 120 minuuttia
(Lahden suuntaan)

OPISKELIJALIPUT

30 % opiskelija-alennus käyttöön 1.8.2020.

- opiskelun tulee olla päätoimista.
- lukuvuoden pituuden oltava väh. 8kk

Tarkista oletko oikeutettu alennukseen
www.hameenlinna.fi/joukkoliikenne

Opiskelija-alennus Hämeenlinnan, Hattulan ja Janakkalan tarjoama etuus.

Lippu tulee ostaa Kastellista ensimmäisellä kerralla.

MATKUSTA VAIN TERVEENÄ!



SUOSITTELEMME MASKIN KÄYTTÖÄ



VÄLTÄ KÄTEISEN KÄYTTÖÄ! MAKSA
WALTILLA TAI MOBIILILLA!



YSKI NENÄLIINAAN TAI HIHAAN



SEURAA MEITÄ

Twitterissä @HMLpaikkuri

AIKATAULUT JA REITIT
hameenlinna.reittiopas.fi





JOUKKOLIIKENTEN MOBIILISOVELLUKSIA

Lipun ostamiseen

Waltti mobiililippu -sovellus Liput Hämeenlinnan seutu- ja paikallisliikenteen vuoroihin. Aikatauluhaku

Aikataulujen ja reittien hakemiseen

mm. Waltti, Nysse, Moovit, Here WeGo, Kyyti Google maps –Tulossa!

Matkahuollon Reitit & Liput –sovellus

Liput yhdellä ostokerralla kaukoliikenteeseen sekä Hämeenlinnan seutu- ja paikallisliikenteeseen

OnniBus.com sovellus – Tulossa! Hämeenlinnan seutu- ja paikallisliikenteen liput osaksi Onnibus.Com matkaa.

Waltti-kortinlukija sovellus

Lataa sovellus puhelimeen ja tarkista Waltti-kortin tiedot! Lähetä kuitenkin viimeisestä le mauksesta sähköpostiin. Puhelimesi tulee tukea NFC-tekniikkaa, jotta voit ladata sovelluksen puhelimeesi.

Nyt reaaliaikaisesti seurattavissa:

- Linjat 1, 3 ja 11
- Palvelulinja Seiska
- Linjat 500, 501 ja 510 Hämeenlinna-littala
- Linjat 151-373 Tervakosken ja Janakkalan vuorot
- Palveluliikenne Tassu
- Linja 820 Kaidankorpi-Lammi
- Linjat 800-890 Hämeenlinna-Lammi-Lahti

Reaaliaikainen seuranta hameenlinna.reittiopas.fi. Valitse reittioppaan vasemmassa alareunassa oleva ”liikennevälineet” aktiiviseksi.

Lisää vuoroja saadaan näkyviin sopimusten uusiutuessa!

MATKUSTA VAIN TERVEENÄ!



SUOSITTELEMME MASKIN KÄYTTÖÄ



VÄLTÄ KÄTEISEN KÄYTTÖÄ! MAKSA WALTILLA TAI MOBIILILLA!



YSKI NENÄLIINAAN TAI HIHAAN



SEURAA MEITÄ

Twitterissä @HMLpaikkuri

AIKATAULUT JA REITIT
hameenlinna.reittiopas.fi



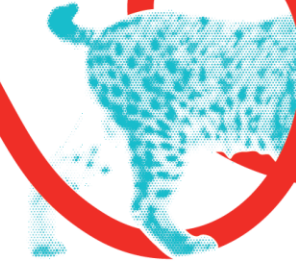
Vekka

KYNTTILÄVUOROT

Vekka Tours tarjoaa yhteistyössä Hämeenlinnan kaupungin kanssa jouluaattona 24.12.2020 ilmaisen kuljetuksen Vanajan, Vuorentaan ja Ahveniston hautausmailla. Aikataulut ohessa.

Lisätietoja Vekka Toursin facebook-sivuilta tai Hämeenlinnan kaupungin joukkoliikennesivuilta "Kynttilävuorot 24.12.2020 hautausmailla".

Vuorentaan hautausmaa	I	14:55	16:00
Hirsimäki	I	14:57	I
Sampo	I	14:59	I
Loimalahti pääte pysäkki	13:00	I	I
Luolaja	13:05	15:05	I
Jukola	13:08	15:08	16:05
Linja-autoasema	13:15	15:15	16:15
rautatieasema	13:18	15:18	16:18
Hätälänkatu E-pysäkki	13:23	15:23	16:23
Katistentie	13:25	15:23	
Vanajan kk	13:35	15:35	



Vanajan kk	14:10	16:10
Katistentie	14:18	16:18
Hätälänkatu P-pysäkki	14:20	15:00 16:20
rautatieasema	14:23	15:03 16:23
linja-autoasema	14:26	15:06 16:26
Jukola	14:32	15:15 16:32
Luolaja	14:35	I 16:35
Sampo	14:42	I 16:42
Hirsimäki	14:46	I 16:46
Vuorentaan hautausmaa	14:50	15:20 16:50

JOULUNAJAN JA UUDENVUODEN LIIKENNE:

24.12.2020 Jouluaatto ajetaan lauantailiikenne noin klo 13:00 saakka sekä kynttilävuorot

25.12.2020 Joulupäivä ei liikennettä

26.12.2020 Tapaninpäivä sunnuntailiikenne

31.12.2020 Uudenvuoden aatto arkivuorot + perjantai vuorot

1.1.2021 Uuden vuoden päivä sunnuntai vuorot

6.1.2021 Loppiaisen sunnuntailiikenne

HYVÄÄ JOULUN AIKAA!

MATKUSTA VAIN TERVEENÄ!



SUOSITTELEMME MASKIN KÄYTTÖÄ



VÄLTÄ KÄTEISEN KÄYTTÖÄ! MAKSA WALTILLA TAI MOBIILILLA!



YSKI NENÄLIINAAN TAI HIHAAN



SEURAA MEITÄ

Twitterissä @HMLpaikkuri

AIKATAULUT JA REITIT

hameenlinna.reittiopas.fi



Toiminnan vaikuttavuuden arviointi

- *Joukkoliikenteen nousujen määrä on mainoskampanjan aikana marras- joulukuussa 2020 kasvanut suhteessa ns. normaaliin koronaa edeltävään aikaan siten, että keväällä ja kesällä 2020 nousujen määrän oltua noin 40 % ns. normaalista, on marraskuussa nousuja ollut 69 % ja joulukuussa 70 % verrattuna vuoteen 2019.*
- *Joukkoliikenteen uudistukset ja niistä tiedottaminen ovat todennäköisesti auttaneet ja houkutelleet matkustajia takaisin Hämeenlinnan seudun joukkoliikenteen käyttäjiksi*

