

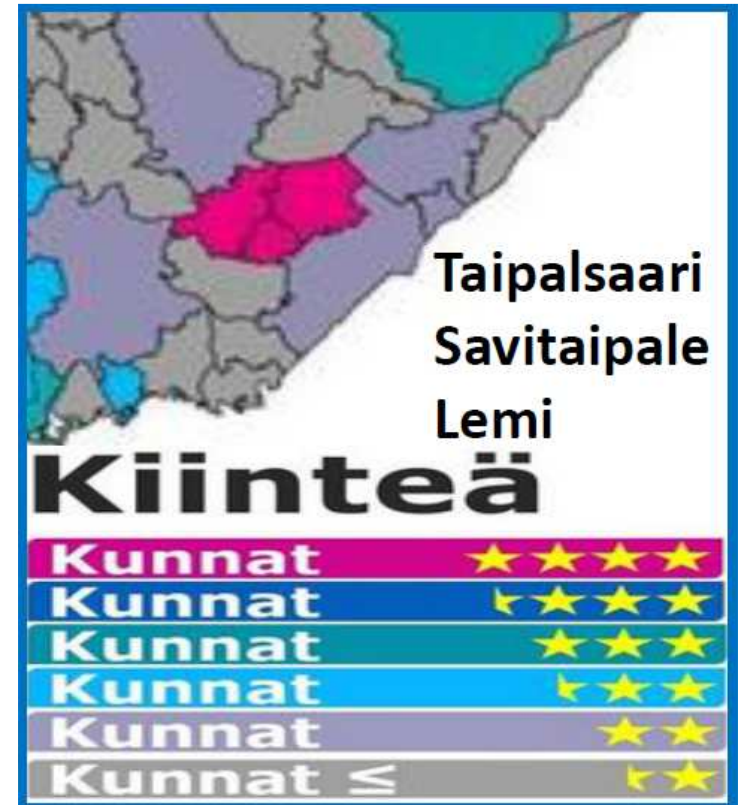


Saimaan Kuitu

Traficom Laajakaistatuki seminaari

02.02.2023

Jari Käyhty
Toimitusjohtaja

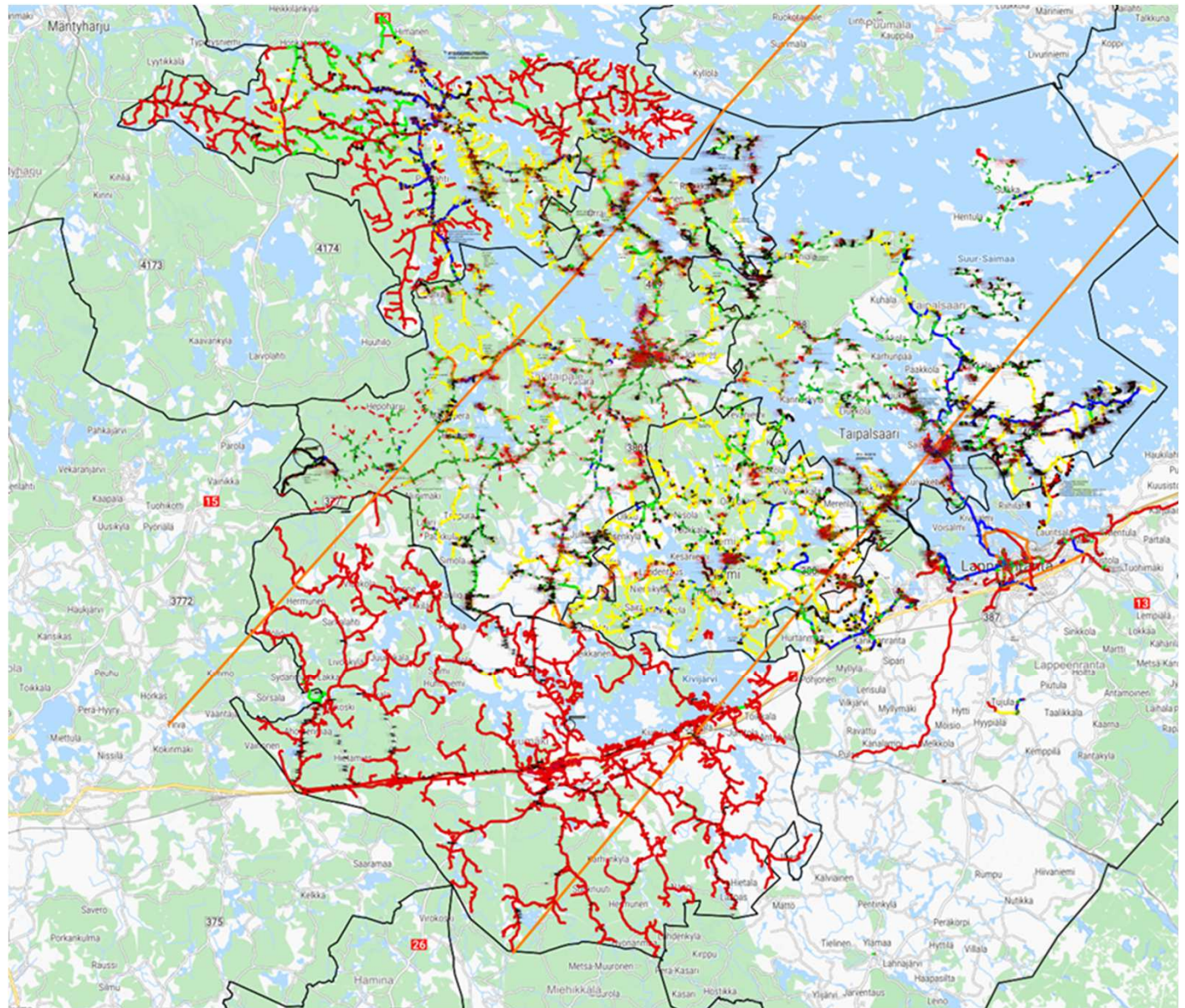


Saimaan Kuitu Oy:

- Kolmen kunnan omistama yhtiö (Savitaipale, Taipalsaari ja Lemi)
- Toiminta alkanut 2015 pitkälti Savitaipaleen ja Taipalsaaren sähkön maakaapeloinnin yhteydessä rakennettu kuituverkkoa, Lemi 2017
- Operatiivinen liikevaihto 2021 oli 480 400 €, tulos poistojen jälkeen 1 700 €, näissä luvuissa ei ole investoinnit
- Aktiivisia liittymiä 2022 lopussa 2360 kpl, kaikkiaan liittymiä hieman yli 2800 kpl
- Vakituksessa työsuhteessa 4 henkilöä, toimitusjohtaja, asiakaspalvelupäällikkö, projektimyyjä, projektipäällikkö
- Rakennettua kuitukaapeliverkkoa 1517 km (Savitaipale, Taipalsaari, Lemi, Suomenniemi, Lappeenranta ja Luumäki)
- Saimaan Kuitu Oy:llä on kuusi viestiasemaa (Savitaipale, Taipalsaari, Lemi, Lappeenranta, Suomenniemi ja Luumäki)
- Lähes kaikki hankkeet tehty ELY tai Traficom hankkeina, poikkeus on Lappeenrannan Skinnarilan kuituverkko, joka on tehty markkinaehtoisesti ja osa kuntien keskustoista
- Saimaan Kuitu Oy omistaa kuituverkot
 - Operaattorina toimii Blue Lake Communication
 - Laskutus
 - Asiakas palvelu
 - Häiriöilmoitusten hoito
 - Tarvittavat raportoinnit häiriöistä
 - Taloushallinto on ulkoistettu, Netvisor järjestelmä, asiakashallinta Netvisor
 - kunnossapitoon on tehty pitkä ylläpitosopimus Blue Lake Communicationin kanssa
 - Kunnossapidon raportointi ja vuosisuunnittelu
 - Verkkotietojärjestelmä Keycom
 - Näytöt Kaivulupa.fi ja näytöt tekee Elvera omat sopimukset
 - Suoriteseuranta järjestelmä Geometrix
 - Hankkeisiin palkataan myyjät ja projektipäälliköt



Saimaan Kuitu Oy verkkoalue:



- **Miksi valokuitu ja kunta kulkevat yhdessä**

- Tietojärjestelmien kehitys (helppo käyttöisyys, graafisuus ja videot) lisäävät verkon kapasiteetti tarvetta
- Verkon käyttö näkyy voimakkaana kasvuna Traficom:n ja FTTH seurannoissa ja kasvu jatkuu, tämä tulee aiheuttamaan mobiilille suuria haasteita (haja-asutusalueen 1,7 GHz)
- Kuntien mahdollisuus saada kuntalaiset ja etätyöntekijät pidettyä alueella, jopa uusia kuntalaisia. Koronan sulun aikana paljon etätyö tekijöitä mökeillä jatkuu
- Kunnan oma viestintäkanava mahdollisuus Kunta-TV
- Jatkossa asukkaille kuituliittymä on yhtä tärkeä, kuin sähkö, vesi ja poistovedet
- Yritystoiminnan edellytys
 - Meillä tapaus missä korjaamo oli lopettamassa toimintaa, kun yhteydet oli huonot, kuidun jälkeen tilanne muuttui ja yritys jatkaa toimintaa.
- Tietoliikenteen tulevaisuuden näkymien ymmärtäminen ja riittävän ja tasalaatuisen tietoliikenteen tarve yhteiskunnassa, kunta mukana jakamassa tietoa
- Hyviä kokemuksia hankealueella olevista aktiivisista järjestöistä (Kauriansalmen Kylät Ry)

- **Hinnoittelun riski**

- Jos suuria pääomia ei ole yhtiössä
 - Projektin laskenta tukineen ja liittymistä saatava hinta pitää kattaa hankkeen kustannukset tai jäänyt velka tulee rasittamaan yhtiötä
 - Traficom, menossa rahaa on vielä jäljellä haut syyskuuhun 2023/ ELY tuet
 - Valmisteluun mahdolliset Leader tuet, viestintä
 - Muut rahoitusvaihtoehdot (tietoa esim Traficom kautta)
 - Kilpailutilanne, kun tarjotaan myös nolla hintaisia liittymiä keskustoissa, houkuttelee alihinnoittelemaa liittymän / liittymä määrä
 - Operaattori toiminta, joko avoin kuitu tai pitkä sopimus jonkin operaattorin kanssa
 - Palvelu kokonaisuus mistä operaattori vastaa
 - Asiakaslaskutus ja viivästy/perintä
 - Häiriöilmoittaminen
 - Yhden laskun periaate selkein

- **Yksin vai haetaanko kumppani verkolle**

- Pelkkä tietoliikenne, tarjotaanko IPTV-palveluita tai muita palveluita

- **Hankehakemuksen valmistelu ja hankkeen tekeminen**

- Kuituliittymien kiinnostuksen määrän selvitys
- Hankealueen määrittely, tarvittava alueen tarkennettu suunnittelu (perussuunnittelu on teetetty erikseen kuitujen riittävyys laajennuksiin)
Valittava verkon rakenne Poin to Poin tai Pon-verkko, viestiaseman sijainti
- Rakentamiskustannusten laskeminen
- Hankehakemuksen tekeminen, yhteys kuntiin kuntaosuuksista
- Yhteys alueen sähköverkko yhtiöihin ja muhin tahoihin yhteisrakentamisen tarpeesta
- **Alue kerrallaan kannattaa aloittaa**

- **Myyntiorganisaatio**

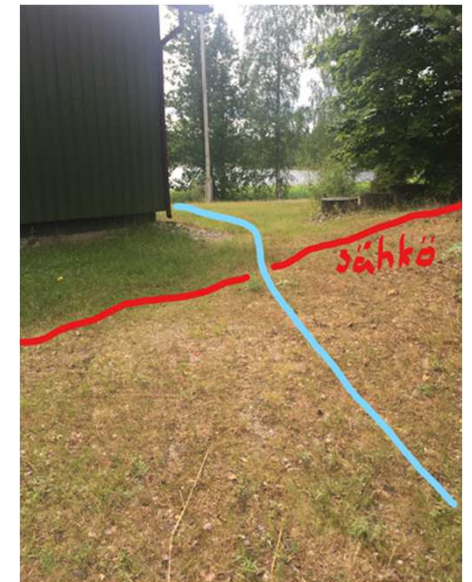
- Kaikki kanavat oltava käytössä
- Myynti vaatii asiakkaan luona käymistä, tähän varauduttava

- **Kilpailuttaminen**

- Tuetuissa hankkeissa kilpailutus (suoritehinnoilla tai kokonaishinnalla)
 - Maanrakentaminen
 - Materiaali tukkuri
 - Teletekniset työt
 - Kartoitus
 - Kaapelit tai mikroputki
 - Jatkoskaivot
 - Viestiasema laitteet

- **Rakentaminen ja käyttöönotto**

- Luvat ELY maantiet, tiehoitokunnat ja maanomistajat
- Maanrakennus, viestiasema, jatkot ja liittymä rakentaminen (yhteisymmärrys)
- Kartoittaminen ja verkkotietojärjestelmän päivitys
- Laskutusprosessi rakentamisesta
- Käyttöönotto



Verkon ylläpito:

- Viestiasemien sähkösaannin varmistaminen UPS ja varavoima
- Viestiasemien ja ohjelmistojen ylläpito vaatii vuosittaista läpikäyntiä ja määräajoin ohjelmistojen päivittämistä
- Kaapeliverkon ylläpito ja näyttövaateiden toteuttaminen
 - Verkon korjaaminen ja havaittujen ongelmien poistaminen (ukkosvauriot, kivet, routa, maankaivu, jatkoskaivojen vesiongelmat)
 - Teiden oikaisut ja muutokset
- Varayhteydet
- Asiakasrajapinnan muutokset (muutossopimukset, liittymien muutokset ja liittymien irtisanomiset)
- Päätelaitte ongelmat
- Asiakasviestintä
- Häiriötiedottaminen
- Opastusta ja neuvontaa

Viranomaisraportointi:

- Liittymämäärät
- Liittymien nopeusluokat
- Liittymät kunnittain
- Liityntä tekniikat
- Verkkoalue
- Häiriöt

Näihin pitää riittää liikevaihdosta rahat

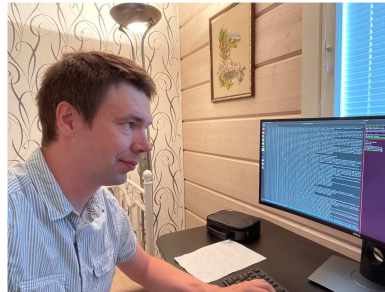


”Meillä oli tehty periaatepäätös maaseudulla asumisesta. Vuonna 2014 muutto Helsingistä toteutui, kun vaimo sai työpaikan Ristiinasta. Itse teen kokopäiväistä etättyötä kotona ohjelmistokehittäjänä.

”Lapset katsovat suoratoistopalveluja. Harrastukseni on musiikki. Työni lisäksi pystyn hyödyntämään kuituyhteyden nopeutta äänityksissä syntyvien suurten tiedostojen sujuvaan siirtelyyn soittajalta toiselle pilvipalvelun kautta.”

Antti Pakarinen

Suomenniemi



”Vaikka olemme täällä rajataajama-alueella kolmen tukiaseman välissä, niin mobiiliyhteys pätkii eikä jaksakaan pyörittää vakaata yhteyttä pariinkaan laitteeseen samanaikaisesti. Koska tulevaisuudessa tv-liikenne siirtyy valokuituverkkoon suoratoistopalveluiden kautta ja mm. kodin älylaitteita tulee koko ajan lisää, niin verkkoon tarvitaan potkua ja vakautta, jonka valokuitu tuo tullessaan.”

Matti Lallo
Lappeenranta



Saimaan Kuidulla ei ole valokuidusta pois vaihtaneita !



”Kun Lemille tuli viitisen vuotta sitten Saimaan Kuidun valokuituyhteydet, otimme ne jo siellä käyttöön. Kun oli valokuitu, uskalsimme siirtää tuotannonohjausjärjestelmän verkkoon. Kun verkossa liikkuu 3D-mallit sekä mekaniikkasuunnittelun työkuvat laserleikkaamoihin ja koneistamoihin, niin verkon pitää olla nopea ja varma. Valokuituyhteydessä ei ole ollut häiriöitä koko sinä aikana, kun se on ollut meillä käytössä.”

Mika Vainikka
Agromaster Oy

Suomen Seutuverkot Ry tarjoaa apua aloittaville

Kiitos!

