

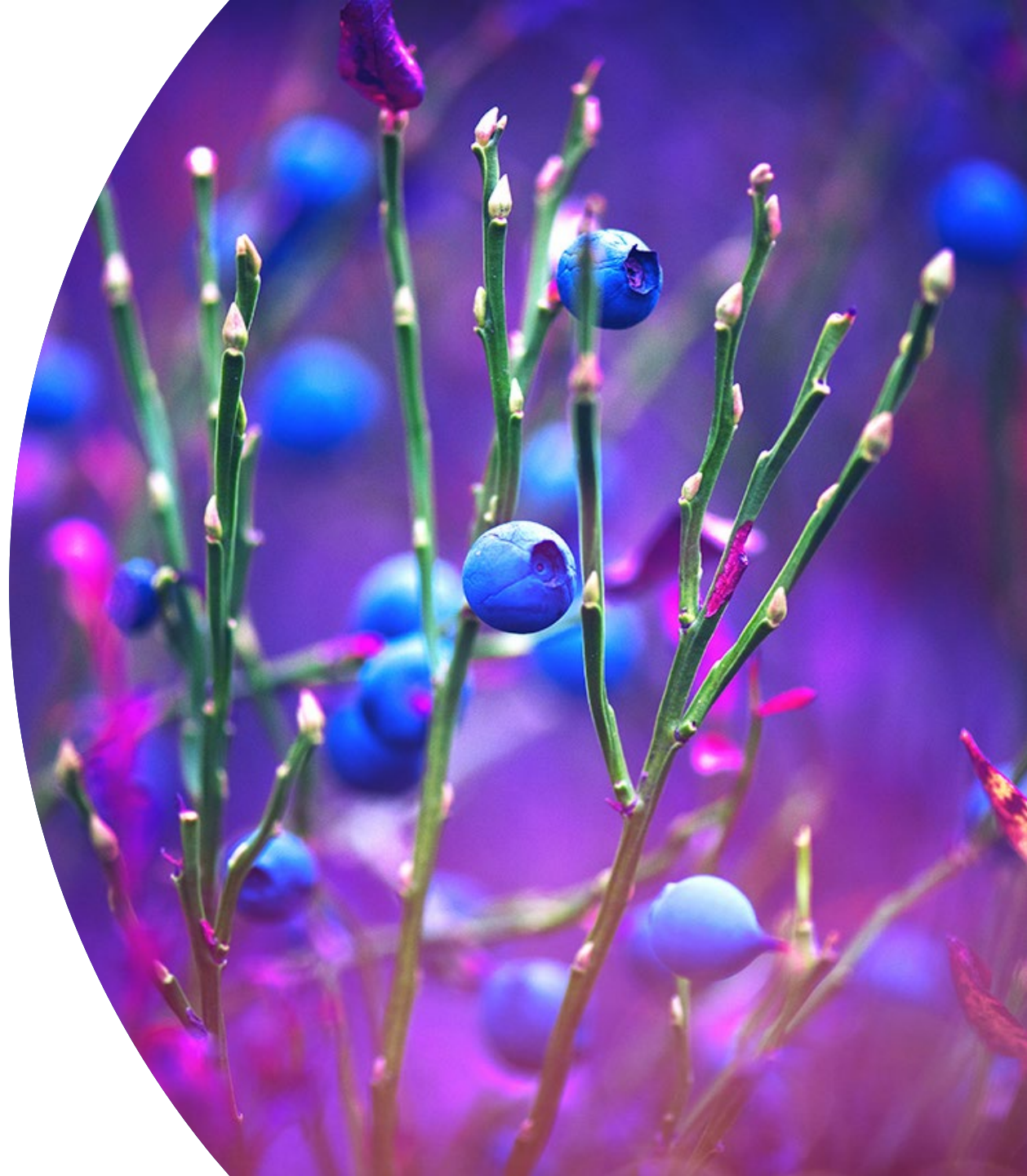
# TRAFICOM

Liikenne- ja viestintävirasto

## Liikenteen palveluiden esteettömyyden tilannekuvat

Taina Saarinen

Analyysiverkosto 13.10.2022



# Liikenteen palveluiden esteettömyyttä kuvaavien tilannekuvien kokonaisuus

- ▶ [Paikallisjoukkoliikenteen esteettömyys](#) (syksy 2021)
- ▶ [Junaliikenteen esteettömyys](#) (syksy 2021)
- ▶ [Pitkämatkaisen linja-autoliikenteen esteettömyys](#) (syksy 2021)
- ▶ [Lentoliikenteen esteettömyys](#) (kesä 2022)
- ▶ [Matkustaja-alusliikenteen esteettömyys](#) (kesä 2022)
- ▶ Tulossa 2023: taksiliikenteen esteettömyys
  
- ▶ Perustuu Traficomien asiantuntijoiden työhön, palveluntarjoajien haastatteluihin ja tietopyyntöihin sekä vammais- ja vanhusjärjestöille sekä paikallisliikennetoimijoille toteutettuihin kyselyihin
- ▶ Tilannekuvia päivitetään kahden vuoden välein

# Matkaketjujen ja matkatiedon esteettömyyden eteen tehtävä vielä runsaasti töitä

- ▶ Matkan suunnittelua tukevan ennakkotiedon tarjoamisessa on parannettavaa kaikissa liikennemuodoissa
  - ▶ Perustiedot liikenteen palveluiden ja infran esteettömyydestä on hajanaisesti useiden eri tietolähteiden takana. Tietoa siitä, ovatko kalusto, pysäkit ja asemat esteettä joutuu etsimään useasta eri paikasta ja useimmiten varmistelemaan puhelimitse tai sähköpostitse. Tietojen etsimiseen kuluu runsaasti aikaa, minkä olettaisi tarkoittavan, että spontaani matkaan lähtö on useammalle toimintarajoitteiselle henkilölle käytännössä mahdotonta.
- ▶ Liikkumisesteisten näkökulmasta esteetöntä kalustoa on parhaiten tarjolla junaliikenteessä ja kaupunkien järjestämässä paikallisjoukkoliikenteessä
  - ▶ Pitkämatkaisessa linja-autoliikenteessä vain hyvin rajatuilla yhteysväleillä ja vuoroilla on mahdollisuus matkustaa pyörätuolin kanssa.
  - ▶ Lentoliikenteessä avustamispalvelut ovat pitkälle hiotumpia, mikä edistää erityistarpeiden huomioimista, mutta liikkumisesteisten matkustamismahdollisuudet riippuvat paljolti koneen koosta.
  - ▶ Vesiliikenteen puolella liikkumisesteisillä on tilannekuvan perusteella valtaosin pääsy julkisesti rahoitettuun kotimaan matkustaja-alusliikenteeseen ja esteettä matkustajapalveluihin.

# Näkö- ja kuulovammaisten liikkumista sujuvoittaa matkan aikainen monikanavainen (moniaistinen) tiedotus

- ▶ Monikanavaisuus tarkoittaa sitä, että liikenteen informaatiopalvelut ja erilaiset verkkosivut ja mobiilisovellukset ovat saatavilla sekä kuulovammaisille että näkövammaisille henkilöille soveltuvassa muodossa.
- ▶ Monikanavaista, matkan aikaista viestintää tarjotaan nykytilanteessa eniten junaliikenteessä ja HSL:n paikallisjoukkoliikenteessä
- ▶ Pitkämatkaisessa linja-autoliikenteessä kuljettajilta saadaan merkittävästi erityisryhmien näkökulmasta tarpeellista apua ja tietoa matkan etenemisestä. Paikallisjoukkoliikenteessä kuulutusjärjestelmiä ei ole vielä laajamittaisesti käytössä HSL-alueen ulkopuolella. Matkustamonäyttöjen käyttöönotto on edennyt nopeammin.
- ▶ Poikkeus- ja häiriötiedotteiden jakaminen saavutettavassa muodossa on haaste kaikissa liikennemuodoissa.

► **Verkkosivustojen ja mobiilisovellusten saavutettavuus** on edennyt junaliikenteessä ja paikallisjoukkoliikenteessä. Olemassa olevista kehittämistarpeista on kerrottu saavutettavuusselosteissa.

► Muiden liikennemuotojen verkkosivujen tai sovellusten saavutettavuudesta ei ole kattavaa julkaistua tietoa.

► Digitaalisten asiakaspalvelujen käyttäminen koetaan vaihtelevasti eri erityisryhmien näkökulmasta. Ikääntyneiden matkustajien ja niiden, joilla on kognitiivisia haasteita, näkökulmasta lipunoston ja asiakaspalvelun siirtyminen digitaaliseksi koetaan eniten heikennyksenä palvelutasoon.

► **Joukkoliikennepysäkkien sekä rautatie- ja linja-autoasemien esteettömydessä on vielä merkittävästi parannettavaa.**

► Satamissa ja lentoasemilla esteettömyys toteutuu paremmin ja avustamispalvelua on saatavissa kaikilla lentoasemilla ja suurissa kotimaan satamissa.



## Junavuorojen esteettömyys liikkumisesteisten näkökulmasta

Junavuorojen esteettömyys eri yhteysväleillä

- Ostoliikenne, yhteysväleillä esteettömät vuorot
- Ostoliikenne, yhteysväleillä vain esteellisiä vuoroja
- Ostoliikenne, yhteysväleillä myös esteellisiä vuoroja
- VR markkinaehtoinen liikenne, yhteysväleillä esteettömät vuorot
- HSL lähijunaliikenne, esteettömät vuorot



## Kaukoliikenteen bussiyhteyksien esteettömyys liikkumisesteisten näkökulmasta

